

Artmüller Energieberatung GmbH  
Helmut Artmüller  
Steinfeldstraße 13  
3304 St. Georgen am Ybbsfelde  
0676 619 23 59  
helmut@artmueller.org

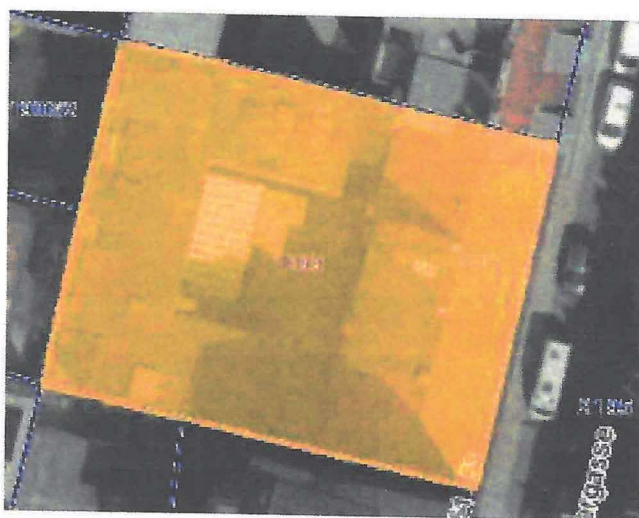
---

# ENERGIEAUSWEIS

## Planung

**NEU Wurlitzer 53 Immobilien GmbH, Wien, Wurlitzergasse  
05.08.2019**

Wurlitzergasse 53  
1160 Wien-Ottakring



---

05.08.2019

# Energieausweis für Wohngebäude

**OiB** ÖSTERREICHISCHES  
INSTITUT FÜR BAUTECHNIK

OiB-Richtlinie 6  
Ausgabe: März 2015

## BEZEICHNUNG

NEU Wurlitzer 53 Immobilien GmbH, Wien, Wurlitzergasse 05.08.2019

Gebäude(-teil)

Baujahr

2019

Nutzungsprofil

Mehrfamilienhaus

Letzte Veränderung

Straße

Wurlitzergasse 53

Katastralgemeinde

Ottakring

PLZ/Ort

1160 Wien-Ottakring

KG-Nr.

1405

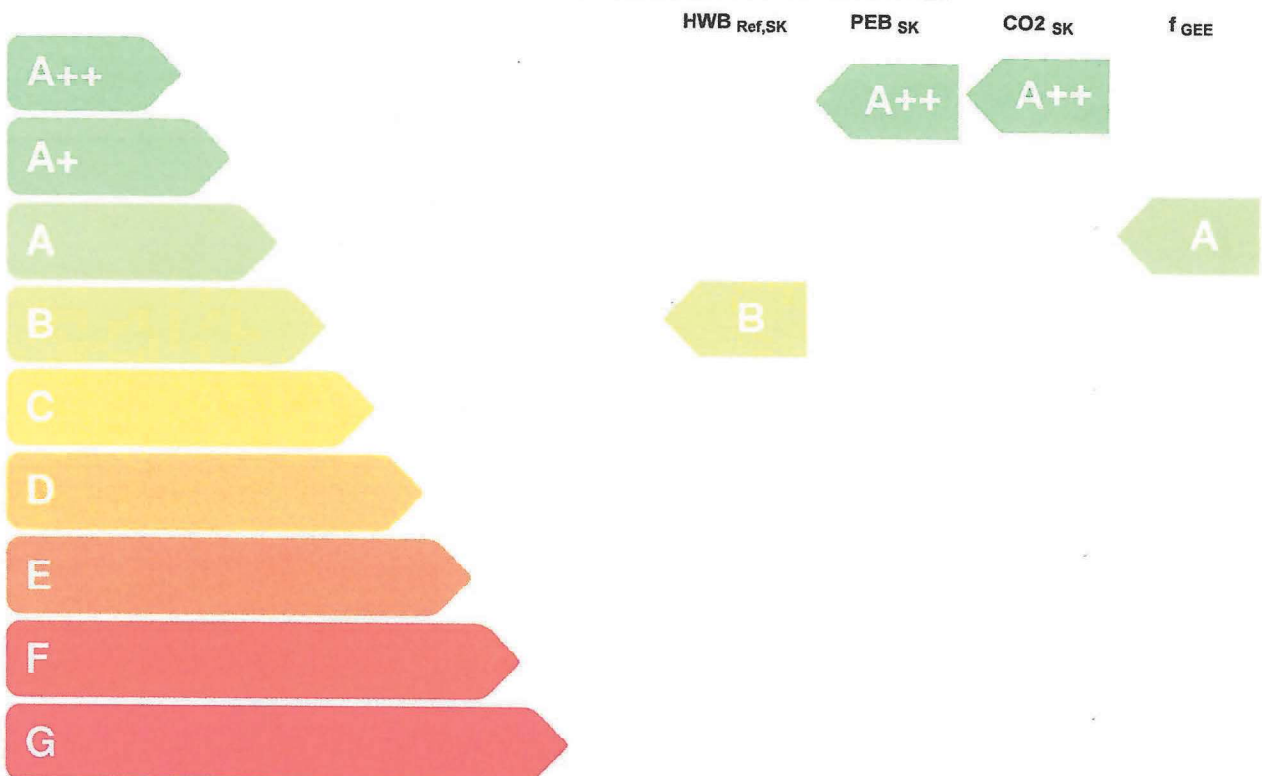
Grundstücksnr.

1899

Seehöhe

215 m

## SPEZIFISCHER STANDORT-REFERENZ-HEIZWÄRMEBEDARF, STANDORT-PRIMÄRENERGIEBEDARF, STANDORT-KOHLENDIOXIDEMISSIONEN UND GESAMTENERGIEEFFIZIENZ-FAKTOR



**HWB<sub>Ref</sub>:** Der Referenz-Heizwärmebedarf ist jene Wärmemenge, die in den Räumen bereitgestellt werden muss, um diese auf einer normativ geforderten Raumtemperatur, ohne Berücksichtigung allfälliger Erträge aus Wärmerückgewinnung, zu halten.

**WWWB:** Der Warmwasserwärmebedarf ist in Abhängigkeit der Gebäudekategorie als flächenbezogener Defaultwert festgelegt.

**HEB:** Beim Heizenergiebedarf werden zusätzlich zum Heiz- und Warmwasserwärmebedarf die Verluste des gebäudetechnischen Systems berücksichtigt, dazu zählen insbesondere die Verluste der Wärmebereitstellung, der Wärmeverteilung, der Wärmespeicherung und der Wärmeabgabe sowie allfälliger Hilfsenergie.

**HHSB:** Der Haushaltsstrombedarf ist als flächenbezogener Defaultwert festgelegt. Er entspricht in etwa dem durchschnittlichen flächenbezogenen Stromverbrauch eines österreichischen Haushalts.

**EEB:** Der Endenergiebedarf umfasst zusätzlich zum Heizenergiebedarf den Haushaltsstrombedarf, abzüglich allfälliger Endenergieerträge und zuzüglich eines dafür notwendigen Hilfsenergiebedarfs. Der Endenergiebedarf entspricht jener Energiemenge, die eingekauft werden muss (Lieferenergiebedarf).

**f<sub>GEE</sub>:** Der Gesamtenergieeffizienz-Faktor ist der Quotient aus dem Endenergiebedarf und einem Referenz-Endenergiebedarf (Anforderung 2007).

**PEB:** Der Primärenergiebedarf ist der Endenergiebedarf einschließlich der Verluste in allen Vorketten. Der Primärenergiebedarf weist einen erneuerbaren (PEB<sub>ern</sub>) und einen nicht erneuerbaren (PEB<sub>n.ern</sub>) Anteil auf.

**CO<sub>2</sub>:** Gesamte dem Endenergiebedarf zuzurechnende Kohlendioxidemissionen, einschließlich jener für Vorketten.

Ale Werte gelten unter der Annahme eines normierten BenutzerInnenverhaltens. Sie geben den Jahresbedarf pro Quadratmeter beheizter Brutto-Grundfläche an.

Dieser Energieausweis entspricht den Vorgaben der OiB-Richtlinie 6 "Energieeinsparung und Wärmeschutz" des Österreichischen Instituts für Bautechnik in Umsetzung der Richtlinie 2010/31/EU über die Gesamtenergieeffizienz von Gebäuden und des Energieausweis-Vorlage-Gesetzes (EAVG). Der Ermittlungszeitraum für die Konversionsfaktoren für Primärenergie und Kohlendioxidemissionen ist 2004 - 2008 (Strom: 2009 - 2013), und es wurden übliche Allokationsregeln unterstellt.

Artmüller Energieberatung GmbH, Steinfeldstraße 13, 3304 St. Georgen am Ybbsfelde, 0676 619 23 59, [helmut@artmueller.org](mailto:helmut@artmueller.org)

GEQ von Zehentmayer Software GmbH [www.geq.at](http://www.geq.at)

v2019,061504 REPEA15 01517 - Wien

05.08.2019

Bearbeiter Helmut Artmüller

Seite 1

# Energieausweis für Wohngebäude

**OiB** ÖSTERREICHISCHES  
INSTITUT FÜR BAUTECHNIK

OiB-Richtlinie 6  
Ausgabe: März 2015

## GEBÄUDEKENNDATEN

Brutto-Grundfläche	3.044 m <sup>2</sup>	charakteristische Länge	2,70 m	mittlerer U-Wert	0,34 W/m <sup>2</sup> K
Bezugsfläche	2.436 m <sup>2</sup>	Heiztage	212 d	LEK <sub>T</sub> -Wert	22,0
Brutto-Volumen	9.209 m <sup>3</sup>	Heizgradtage	3507 Kd	Art der Lüftung	Fensterlüftung
Gebäude-Hüllfläche	3.416 m <sup>2</sup>	Klimaregion	N	Bauweise	schwer
Kompaktheit (A/V)	0,37 1/m	Norm-Außentemperatur	-11,2 °C	Soll-Innentemperatur	20 °C

## ANFORDERUNGEN (Referenzklima)

Referenz-Heizwärmebedarf	33,8 kWh/m <sup>2</sup> a	erfüllt	HWB <sub>Ref,RK</sub>	31,4 kWh/m <sup>2</sup> a
Heizwärmebedarf			HWB <sub>RK</sub>	31,4 kWh/m <sup>2</sup> a
End-/Lieferenergiebedarf			E/LEB <sub>RK</sub>	66,4 kWh/m <sup>2</sup> a
Gesamtenergieeffizienz-Faktor	0,85	erfüllt	f <sub>GEE</sub>	0,75
Erneuerbarer Anteil	alternatives Energiesystem	erfüllt		

## WÄRME- UND ENERGIEBEDARF (Standortklima)

Referenz-Heizwärmebedarf	102.162 kWh/a	HWB <sub>Ref,SK</sub>	33,6 kWh/m <sup>2</sup> a
Heizwärmebedarf	102.162 kWh/a	HWB <sub>SK</sub>	33,6 kWh/m <sup>2</sup> a
Warmwasserwärmebedarf	38.893 kWh/a	WWWB	12,8 kWh/m <sup>2</sup> a
Heizenergiebedarf	158.426 kWh/a	HEB <sub>SK</sub>	52,0 kWh/m <sup>2</sup> a
Energieaufwandszahl Heizen		e <sub>AWZ,H</sub>	1,12
Haushaltsstrombedarf	50.006 kWh/a	HHSB	16,4 kWh/m <sup>2</sup> a
Endenergiebedarf	208.431 kWh/a	EEB <sub>SK</sub>	68,5 kWh/m <sup>2</sup> a
Primärenergiebedarf	145.702 kWh/a	PEB <sub>SK</sub>	47,9 kWh/m <sup>2</sup> a
Primärenergiebedarf nicht erneuerbar	68.192 kWh/a	PEB <sub>n.em.,SK</sub>	22,4 kWh/m <sup>2</sup> a
Primärenergiebedarf erneuerbar	77.511 kWh/a	PEB <sub>em.,SK</sub>	25,5 kWh/m <sup>2</sup> a
Kohlendioxidemissionen	17.394 kg/a	CO <sub>2</sub> <sub>SK</sub>	5,7 kg/m <sup>2</sup> a
Gesamtenergieeffizienz-Faktor		f <sub>GEE</sub>	0,75
Photovoltaik-Export		PV <sub>Export,SK</sub>	

## ERSTELLT

GWR-Zahl		ErstellerIn	Artmüller Energieberatung GmbH
Ausstellungsdatum	05.08.2019		Steinfeldstraße 13
Gültigkeitsdatum	Planung		3304 St. Georgen am Ybbsfelde
		Unterschrift	

**ARTMÜLLER**  
**ENERGIEBERATUNG GmbH**  
THERMOGRAPHIE  
BLOWER-DOOR-MESSUNGEN  
Steinfeldstraße 13  
3304 St. Georgen am Ybbsfelde  
helmut@artmueller.org  
www.artmueller.org  
Mobil +43 676 619 23 59  
Tel/Fax +43 7473 476 24

Die Energiekennzahlen dieses Energieausweises dienen ausschließlich der Information. Aufgrund der idealisierten Eingangsparameter können bei tatsächlicher Nutzung erhebliche Abweichungen auftreten. Insbesondere Nutzungseinheiten unterschiedlicher Lage können aus Gründen der Geometrie und der Lage hinsichtlich ihrer Energiekennzahlen von den hier angegebenen abweichen.