

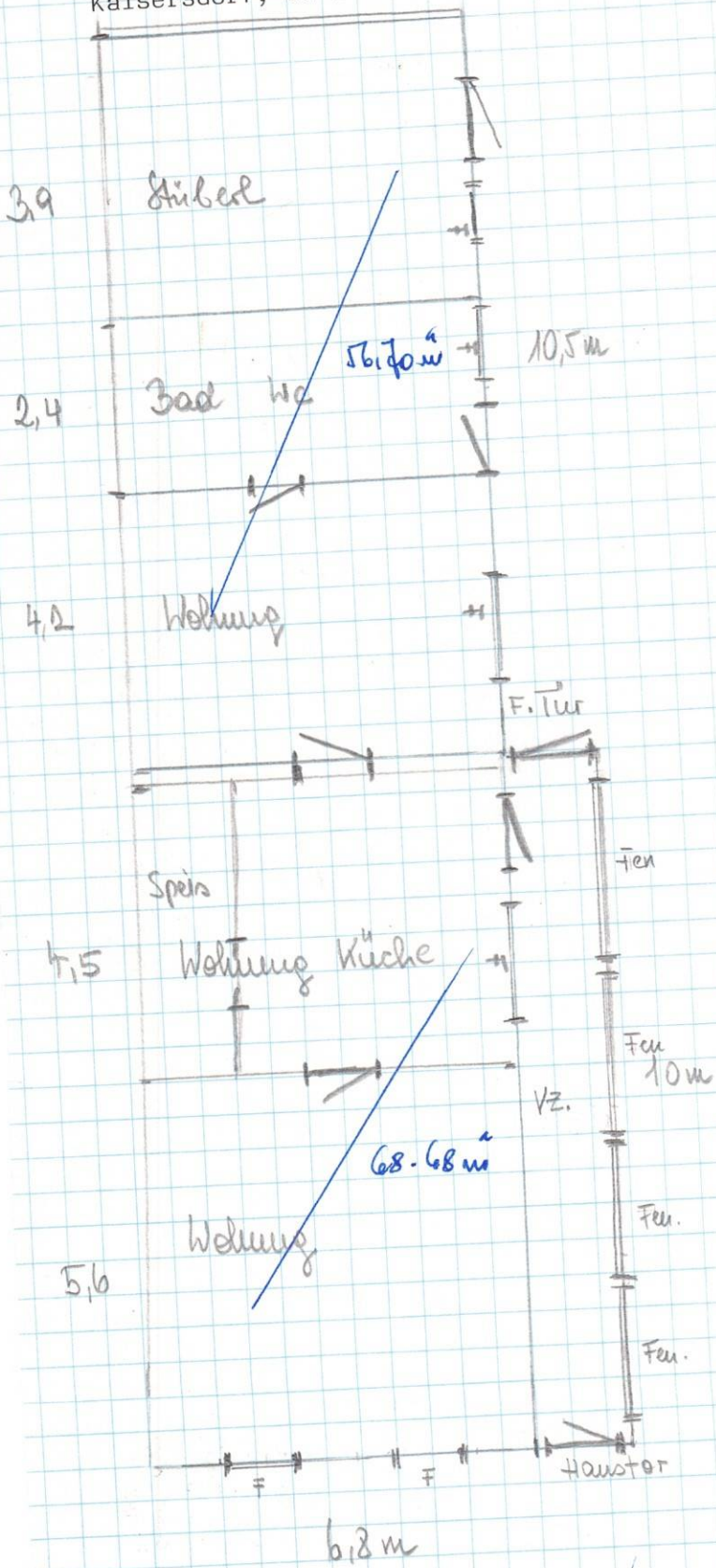
Der Plan stimmt mit dem tatsächlichen Bestand überein:

Der Bürgermeister:



i.A. Lapatschek L.

Kaisersdorf, am 20.11.2000



$68 \cdot 68 \text{ m}^2$
 $56 \cdot 70 \text{ m}^2$

 $125 \cdot 38 \text{ m}^2$ WNFL

MITTELG. 32

7342 KAISERSDORF