



Ihre EHL Planmappe

Max-Winter-Platz 18, 1020 Wien

Wir leben
Immobilien.





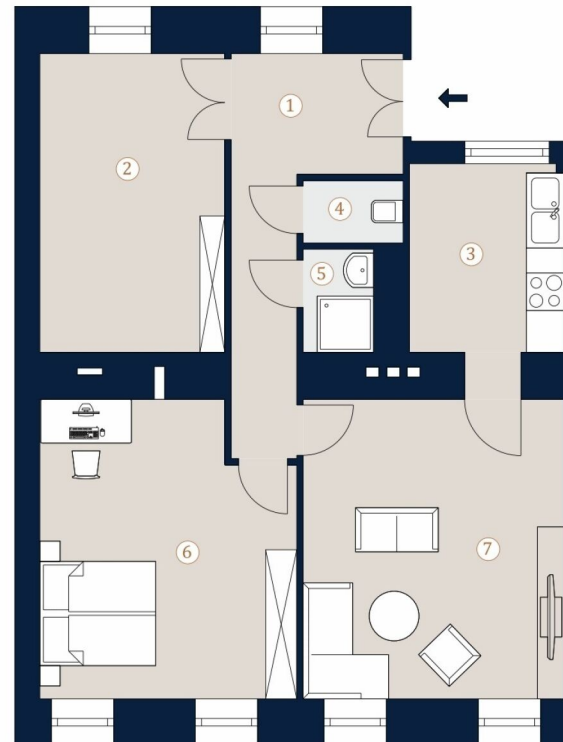
Max Winter Platz 18
1020 Wien

Top 1 - Hochparterre

Wohnfläche 71,88 m²

1	Vorraum	4.97m ²
2	Kabinet	13.26m ²
3	Küche	7.30m ²
4	WC	1.60m ²
5	Bad	1.89m ²
6	Zimmer	18.03m ²
7	Zimmer	19.61m ²

Bei Immobilien zu Hause.
Seit 3 Generationen.



A4 M 1:100 0 5

Die in der Plandarstellung dargestellte Möblierung ist schematisch und dient ausschließlich zur Illustration. Diese Darstellungen sind unverbindliche Plankopien. Der Planung und Ausführung sind Änderungen vorbehalten. Es gilt die Bau- und Ausstattungsbeschreibung. Sämtliche Maße sind Rohbaumaße. Planstand: Februar 2021



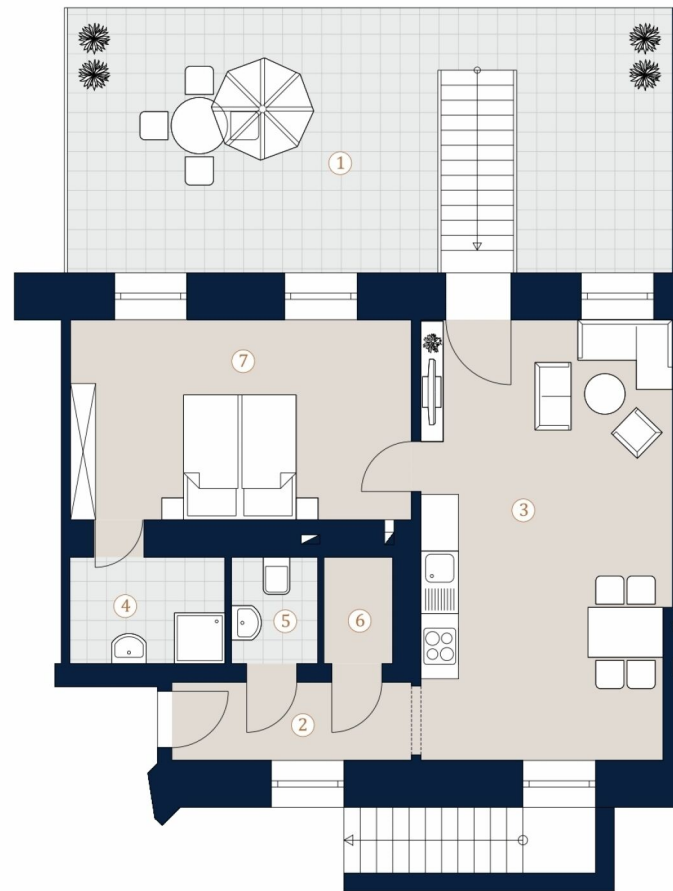
Max-Winter-Platz 18
1020 Wien

Top 5+6 • EG

Wohnfläche 58,60 m²
Terrasse 41,02 m²

- 1 Terrasse
- 2 Vorraum
- 3 Wohnküche
- 4 Bad
- 5 WC
- 6 AR
- 7 Zimmer

Bei Immobilien zu Hause.
Seit 3 Generationen.



A4 M 1:100 0 5

Die in der Plandarstellung dargestellte Möblierung ist schematisch und dient ausschließlich zur Illustration. Diese Darstellungen sind unverbindliche Plankopien. Der Planung und Ausführung sind Änderungen vorbehalten. Es gilt die Bau- und Ausstattungsbeschreibung. Sämtliche Maße sind Rohbaumaße. Planstand: Februar 2021



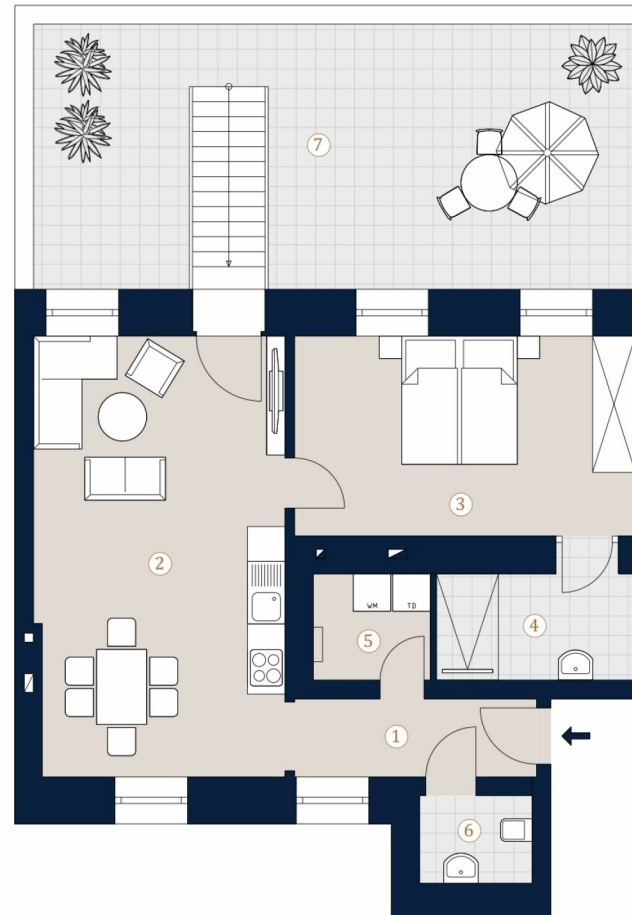
Max Winter Platz 18
1020 Wien

Top 7+8 • Hochparterre

Wohnfläche 61,63 m²
Terrasse 41,02 m²

- 1 Vorraum
- 2 Wohnküche
- 3 Zimmer
- 4 Bad
- 5 AR
- 6 WC
- 7 Terrasse

Bei Immobilien zu Hause.
Seit 3 Generationen.



A4 M 1:100 0 5

Die in der Plandarstellung dargestellte Möblierung ist schematisch und dient ausschließlich zur Illustration. Diese Darstellungen sind unverbindliche Plankopien. Der Planung und Ausführung sind Änderungen vorbehalten. Es gilt die Bau- und Ausstattungsbeschreibung. Sämtliche Maße sind Rohbaumaße. Planstand: Februar 2021



Max-Winter-Platz 18
1020 Wien

Top 13 • 1. OG

Wohnfläche 62,92 m²

- 1 Vorraum
- 2 Wohnküche
- 3 Bad
- 4 WC
- 5 Zimmer
- 6 Zimmer



Bei Immobilien zu Hause.
Seit 3 Generationen.



A4 M 1:100 0 5

Die in der Plandarstellung dargestellte Möblierung ist schematisch und dient ausschließlich zur Illustration. Diese Darstellungen sind unverbindliche Plankopien. Der Planung und Ausführung sind Änderungen vorbehalten. Es gilt die Bau- und Ausstattungsbeschreibung. Sämtliche Maße sind Rohbaumaße. Planstand: Februar 2021



Max Winter Platz 18

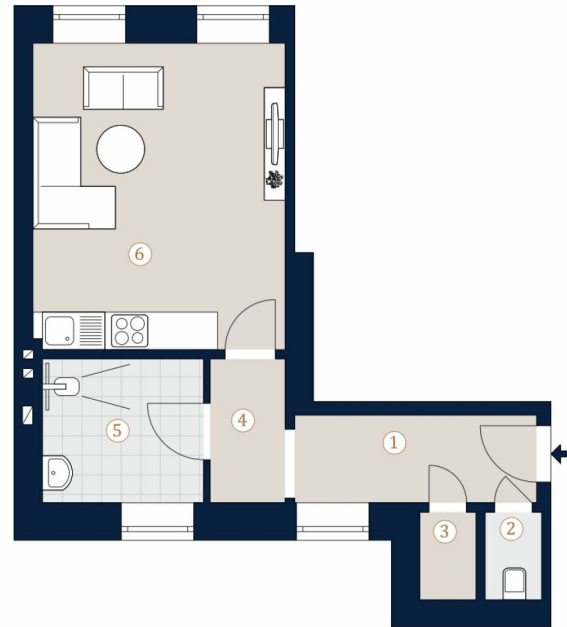
1020 Wien

Top 16

Wohnfläche 36,07 m²

1	Vorraum	5.42 m ²
2	WC	1.04 m ²
3	AR	1.20 m ²
4	Vorraum	2.76 m ²
5	Bad	5.93 m ²
6	Wohnküche	19.72 m ²

Bei Immobilien zu Hause.
Seit 3 Generationen.



A4 M 1:100 0 5

Die in der Plandarstellung dargestellte Möblierung ist schematisch und dient ausschließlich zur Illustration. Diese Darstellungen sind unverbindliche Plankopien. Der Planung und Ausführung sind Änderungen vorbehalten. Es gilt die Bau- und Ausstattungsbeschreibung. Sämtliche Maße sind Rohbaumaße. Planstand: Februar 2021

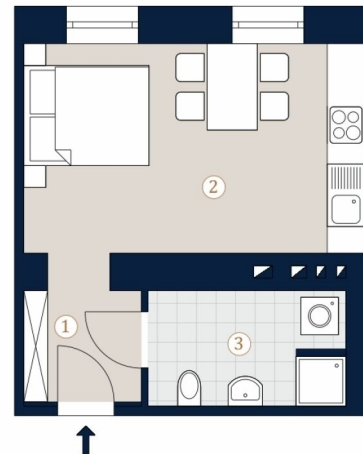


MaxWinterPlatz 18
1020 Wien

Top 22 - 2. OG

Wohnfläche 27.47m²

- 1 Vorraum
- 2 Wohnen/Küche
- 3 Bad



Bei Immobilien zu Hause.
Seit 3 Generationen.

A4 M 1:100 0 5

Die in der Plandarstellung dargestellte Möblierung ist schematisch und dient ausschließlich zur Illustration. Diese Darstellungen sind unverbindliche Plankopien. Der Planung und Ausführung sind Änderungen vorbehalten. Es gilt die Bau- und Ausstattungsbeschreibung. Sämtliche Maße sind Rohbaumaße. Planstand: Februar 2021

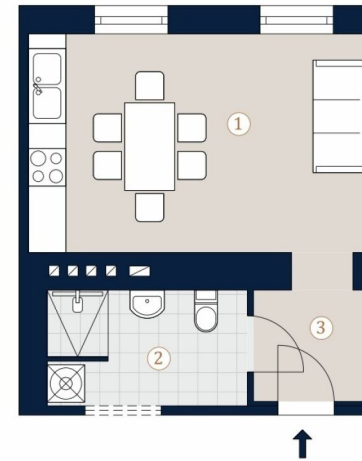


Max Winter Platz 18
1020 Wien

Top 31 • 3.OG

Wohnfläche 27.47 m²

- 1 Wohnküche
- 2 Bad
- 3 Vorraum



Bei Immobilien zu Hause.
Seit 3 Generationen.

A4 M 1:100 0 5

Die in der Plandarstellung dargestellte Möblierung ist schematisch und dient ausschließlich zur Illustration. Diese Darstellungen sind unverbindliche Plankopien. Der Planung und Ausführung sind Änderungen vorbehalten. Es gilt die Bau- und Ausstattungsbeschreibung. Sämtliche Maße sind Rohbaumaße. Planstand: Februar 2021



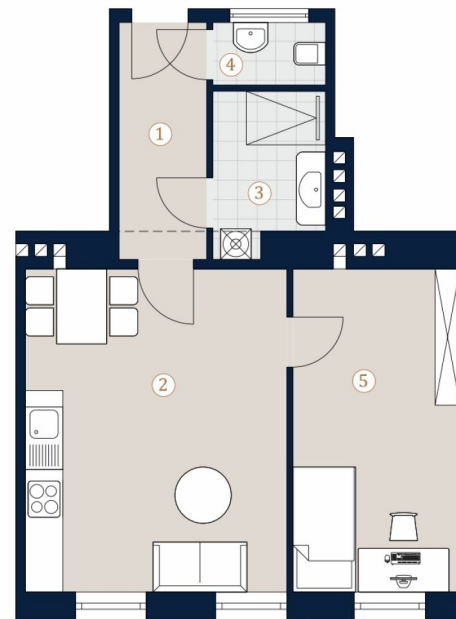
MaxWinterPlatz 18
1020 Wien

Top 35 - 4.OG

Wohnfläche 45.93 m²

- 1 Vorraum
- 2 Wohnen/Küche
- 3 Bad
- 4 WC
- 5 Zimmer

Bei Immobilien zu Hause.
Seit 3 Generationen.



A4 M 1:100 0 5

Die in der Plandarstellung dargestellte Möblierung ist schematisch und dient ausschließlich zur Illustration. Diese Darstellungen sind unverbindliche Plankopien. Der Planung und Ausführung sind Änderungen vorbehalten. Es gilt die Bau- und Ausstattungsbeschreibung. Sämtliche Maße sind Rohbaumaße. Planstand: Februar 2021



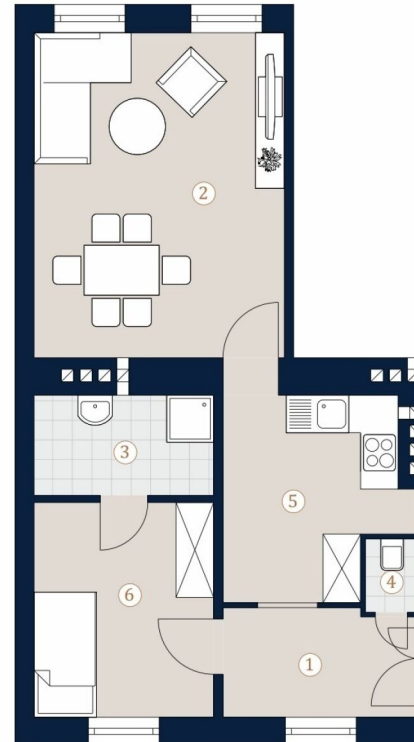
MaxWinterPlatz 18
1020 Wien

Top 36 - 4.0G

Wohnfläche 47,29 m²

- 1 Vorraum
- 2 Wohnen
- 3 Bad
- 4 WC
- 5 Küche
- 6 Schlafzimmer

Bei Immobilien zu Hause.
Seit 3 Generationen.



A4 M 1:100 0 5

Die in der Plandarstellung dargestellte Möblierung ist schematisch und dient ausschließlich zur Illustration. Diese Darstellungen sind unverbindliche Plankopien. Der Planung und Ausführung sind Änderungen vorbehalten. Es gilt die Bau- und Ausstattungsbeschreibung. Sämtliche Maße sind Rohbaumaße. Planstand: Februar 2021



Maxwinterplatz 18
1020 Wien

Top 39-Dachgeschoß

Wohnfläche 133,43m²
Balkon 7,39 m²

1	Vorraum	13,46 m ²
2	WC	1,54 m ²
3	Bad	5,23 m ²
4	AR	3,25 m ²
5	Zimmer	10,27 m ²
6	Wohnküche	52,53 m ²
7	Zimmer	12,28 m ²
8	Balkon	7,39 m ²

Bei Immobilien zu Hause.
Seit 3 Generationen.



A4 M 1:100 0 5

Die in der Plandarstellung dargestellte Möblierung ist schematisch und dient ausschließlich zur Illustration. Diese Darstellungen sind unverbindliche Plankopien. Der Planung und Ausführung sind Änderungen vorbehalten. Es gilt die Bau- und Ausstattungsbeschreibung. Sämtliche Maße sind Rohbaumaße. Planstand: Februar 2021



Maxwinterplatz 18
1020 Wien

Top 39-Dachgeschoß

Wohnfläche 133,43 m²
Terrasse 33,80 m²

- 1 Terrasse 33,80 m²
- 2 Galerie 30,72 m²
- 3 Bad 3,65 m²
- 4 Luftraum

Bei Immobilien zu Hause.
Seit 3 Generationen.



A4 M 1:100 0 5

Die in der Plandarstellung dargestellte Möblierung ist schematisch und dient ausschließlich zur Illustration. Diese Darstellungen sind unverbindliche Plankopien. Der Planung und Ausführung sind Änderungen vorbehalten. Es gilt die Bau- und Ausstattungsbeschreibung. Simtliche Maße sind Rohbaumaße. Planstand: Februar 2021

Unser Blick ist immer nach vorne gerichtet:

Die EHL-Immobiliengruppe lebt ihre Unternehmenswerte.
Täglich. Kompetent. Engagiert. Leidenschaftlich.
In allen Dienstleistungsbereichen.

Vermittlung	Wohnimmobilien	Anlageobjekte
Bewertung	Vorsorgewohnungen	Zinshäuser
Investment	Büroimmobilien	Betriebsliegenschaften
Asset Management	Einzelhandelsobjekte	Grundstücke
Market Research	Logistikimmobilien	Hotels

EHL Wohnen GmbH

Prinz-Eugen-Straße 8-10, 1040 Wien | T +43 1 512 76 90 | wohnung@ehl.at | wohnung.at



An alliance member of
 **BNP PARIBAS**
REAL ESTATE

Wir leben
Immobilien.

