



murleben.at

8 verschiedene Grundrisse und Wohnungsgrößen  
eine Besonderheit ist die Zweitwohnsitzwidmung  
perfekte Lage und Erreichbarkeit über A10 und S6  
generationengerechtes Wohnen mit Lift

Lindlbauer Apartments  
im Herzen des Murtals





# Top 4

## 1. Obergeschoss

### Lindlbauer Apartments

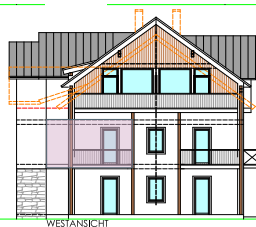
Die Wohnung befindet sich im 1. Obergeschoß und bietet Ihnen eine Wohnfläche von ca. 47,40 m<sup>2</sup>.

Durch den Vorraum mit anliegendem WC gelangen Sie direkt in den hellen Wohn-, Koch- und Essbereich mit großzügiger Aufteilung. Von hier aus kommen Sie direkt auf den neu errichteten Lärchenholzbalkon mit insgesamt 8m<sup>2</sup> Größe!

Die Wohnung verfügt über ein Schlafzimmer mit Bad en Suite.

**Dieses Appartement wird schlüsselfertig und unmöbliert übergeben.**

**Generationengerecht mit Lift**



**murleben.at**

WOHNFLÄCHE 47,39 m<sup>2</sup>

NUTZFLÄCHE ca. 58,99 m<sup>2</sup>

ZIMMER 2

SCHLAFZIMMER 1

BÄDER 1

BALKON ca. 8,00 m<sup>2</sup>

KELLERABTEIL 3,60 m<sup>2</sup>

AUSRICHTUNG Nord-West

KAUFPREIS laut Preisblatt  
brutto