



Ihre EHL Planmappe

Gastgebasse 1-7, 1230 Wien

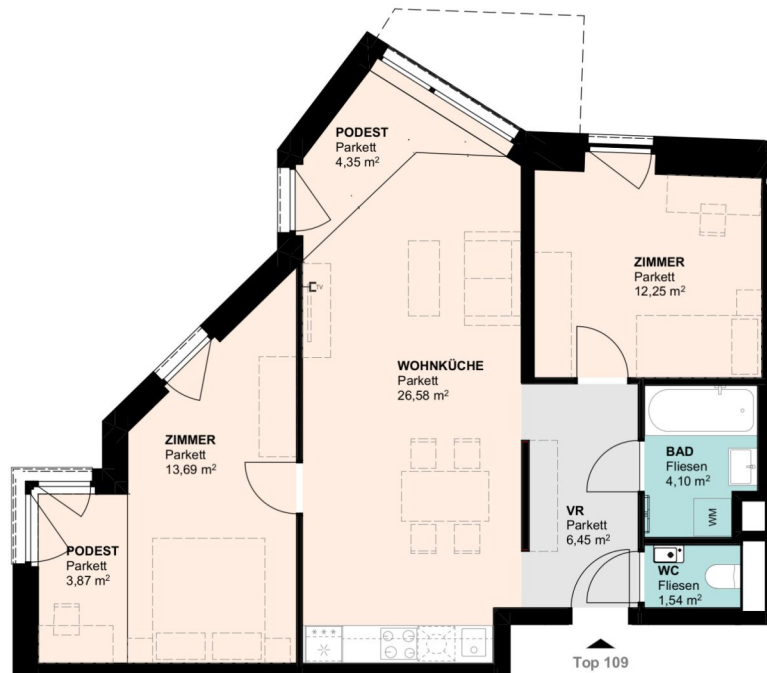
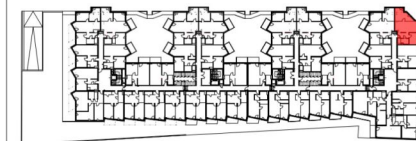
Wir leben
Immobilien.





KleeLiving

Gastgebgasse 1, 3, 5, 7
1230 Wien



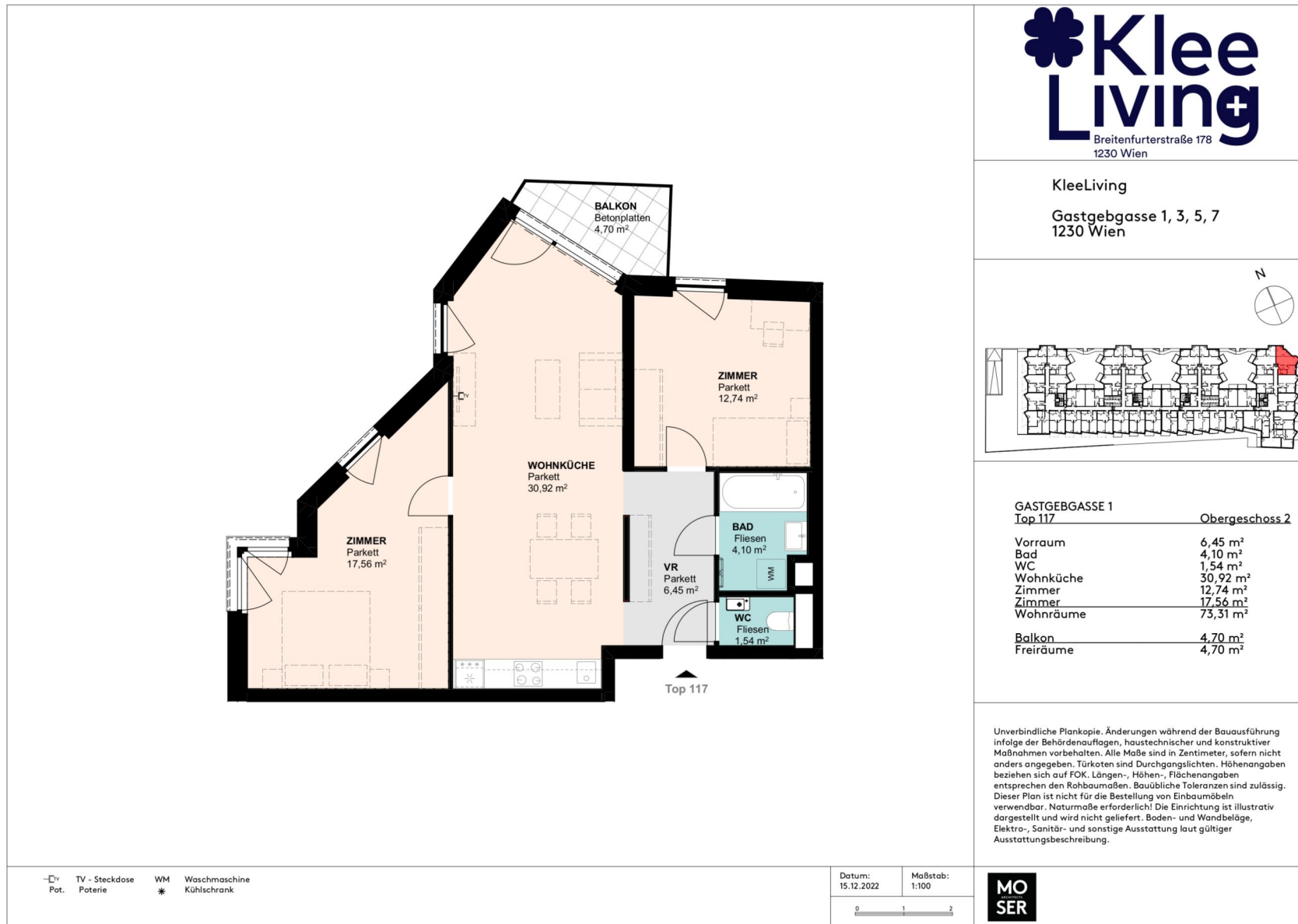
| GASTGEBGASSE 1 Top 109 | | Obergeschoss 1 |
|---------------------------|----------------------------|----------------|
| Vorraum | 6,45 m ² | |
| Bad | 4,10 m ² | |
| WC | 1,54 m ² | |
| Wohnküche | 26,58 m ² | |
| Zimmer | 12,25 m ² | |
| Podest | 4,35 m ² | |
| Zimmer | 13,69 m ² | |
| Podest | 3,87 m ² | |
| Wohnräume | 72,83 m² | |

Unverbindliche Plankopie. Änderungen während der Bauausführung infolge der Behördenauflagen, haustechnischer und konstruktiver Maßnahmen vorbehalten. Alle Maße sind in Zentimeter, sofern nicht anders angegeben. Türkoten sind Durchgangslichten. Höhenangaben beziehen sich auf FOK. Längen-, Höhen-, Flächenangaben entsprechen den Rohbaumaßen. Bauübliche Toleranzen sind zulässig. Dieser Plan ist nicht für die Bestellung von Einbaumöbeln verwendbar. Naturmaße erforderlich! Die Einrichtung ist illustrativ dargestellt und wird nicht geliefert. Boden- und Wandbeläge, Elektro-, Sanitär- und sonstige Ausstattung laut gültiger Ausstattungsbeschreibung.

TV - Steckdose
Pot. Poterie
WM Waschmaschine
* Kühlschrank

Datum:
16.02.2023
Maßstab:
1:100

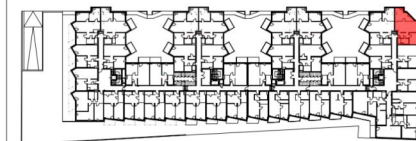






KleeLiving

Gastgebasse 1, 3, 5, 7
1230 Wien



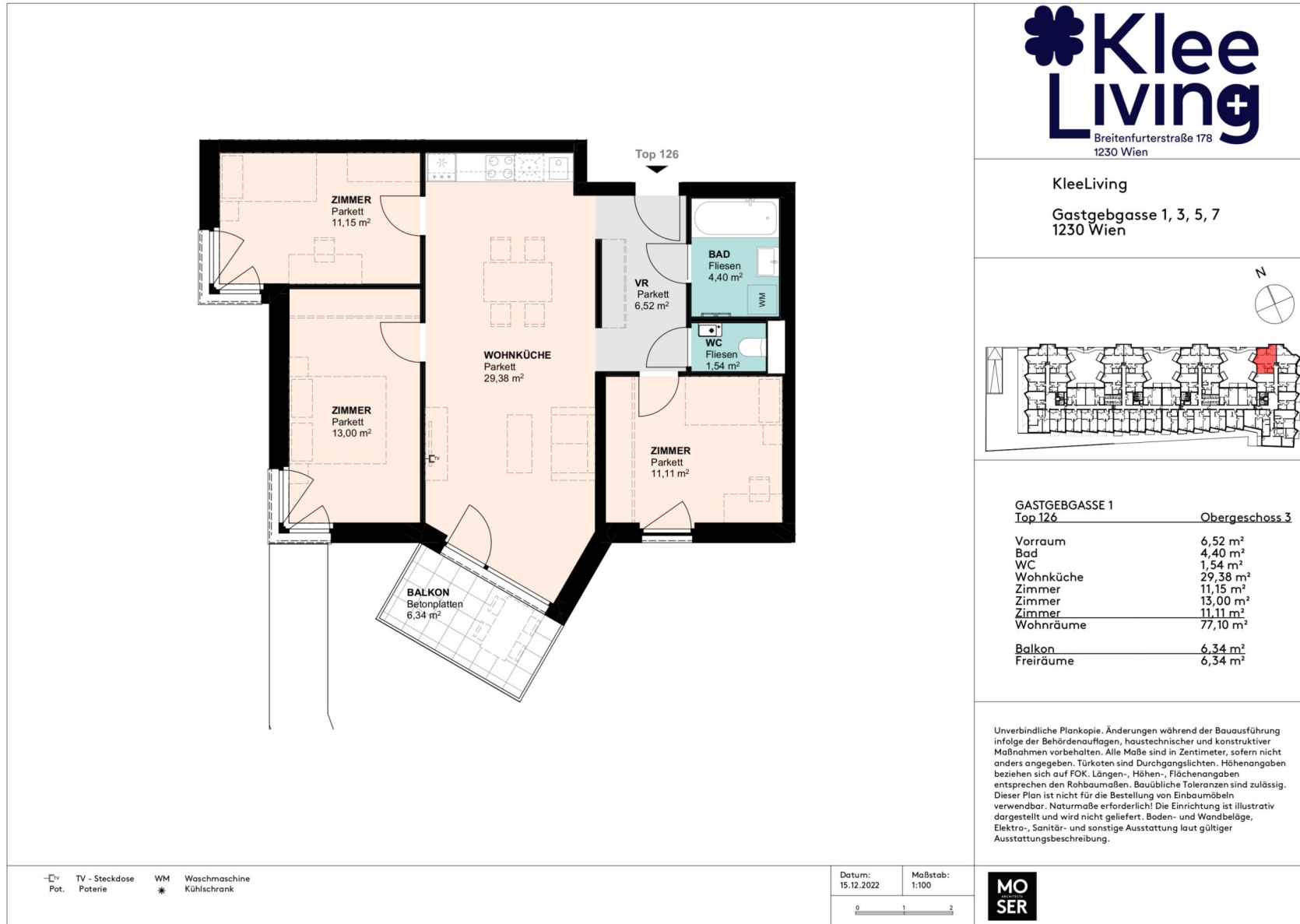
| GASTGEBASSE 1 | | Obergeschoss 3 | |
|---------------|----------------------|----------------|--|
| Top 125 | | | |
| Vorraum | 6,45 m ² | | |
| Bad | 4,10 m ² | | |
| WC | 1,54 m ² | | |
| Wohnküche | 30,92 m ² | | |
| Zimmer | 12,74 m ² | | |
| Zimmer | 17,56 m ² | | |
| Wohnräume | 73,31 m ² | | |
| Balkon | 4,70 m ² | | |
| Freiräume | 4,70 m ² | | |

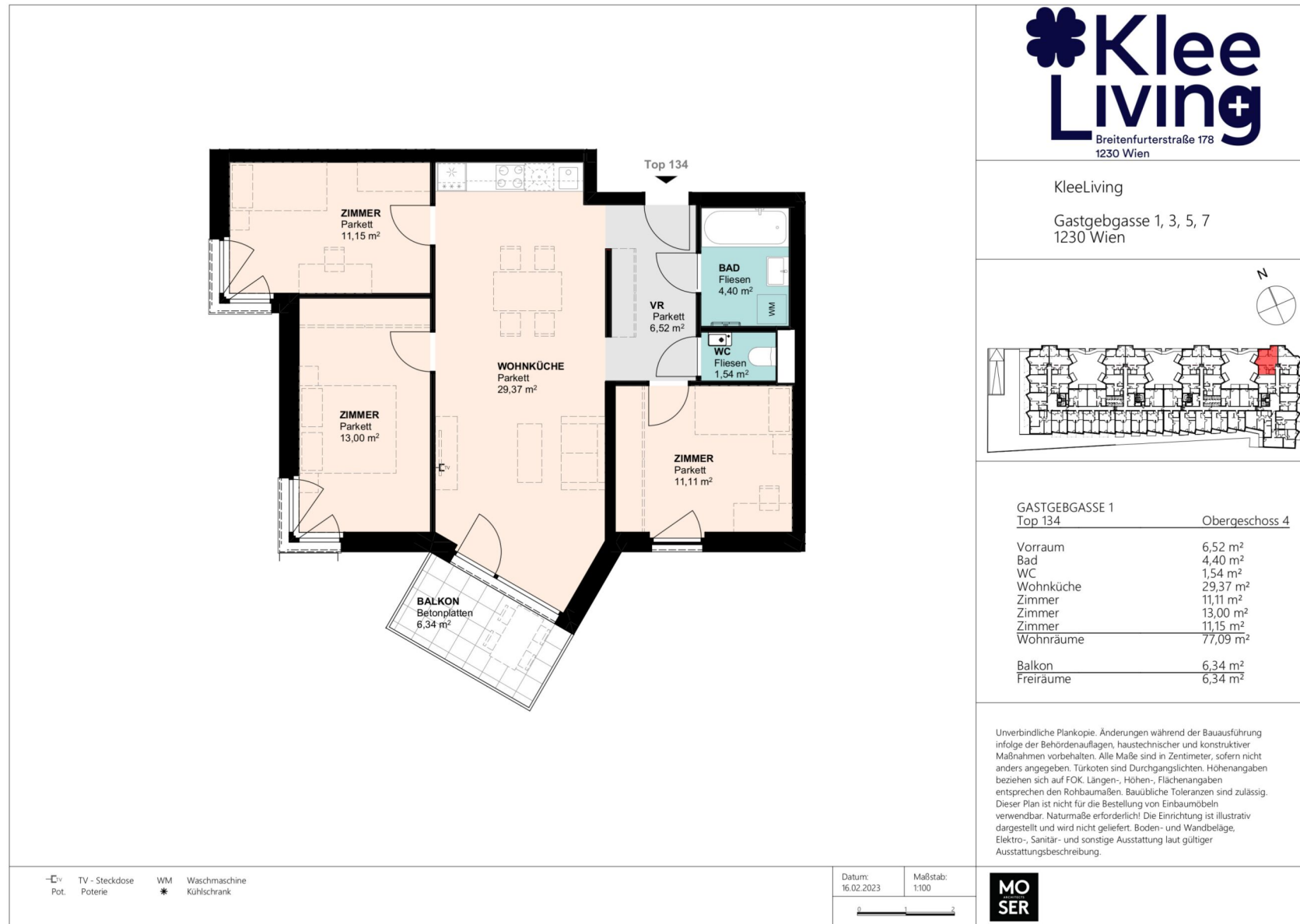
Unverbindliche Plankopie. Änderungen während der Bauausführung infolge der Behördenaufgaben, haustechnischer und konstruktiver Maßnahmen vorbehalten. Alle Maße sind in Zentimeter, sofern nicht anders angegeben. Türkoten sind Durchgangsluchten. Höhenangaben beziehen sich auf FOK. Längen-, Höhen-, Flächenangaben entsprechen den Rohbaumaßen. Bauübliche Toleranzen sind zulässig. Dieser Plan ist nicht für die Bestellung von Einbaumöbeln verwendbar. Naturmaße erforderlich! Die Einrichtung ist illustrativ dargestellt und wird nicht geliefert. Boden- und Wandbeläge, Elektro-, Sanitär- und sonstige Ausstattung laut gültiger Ausstattungsbeschreibung.

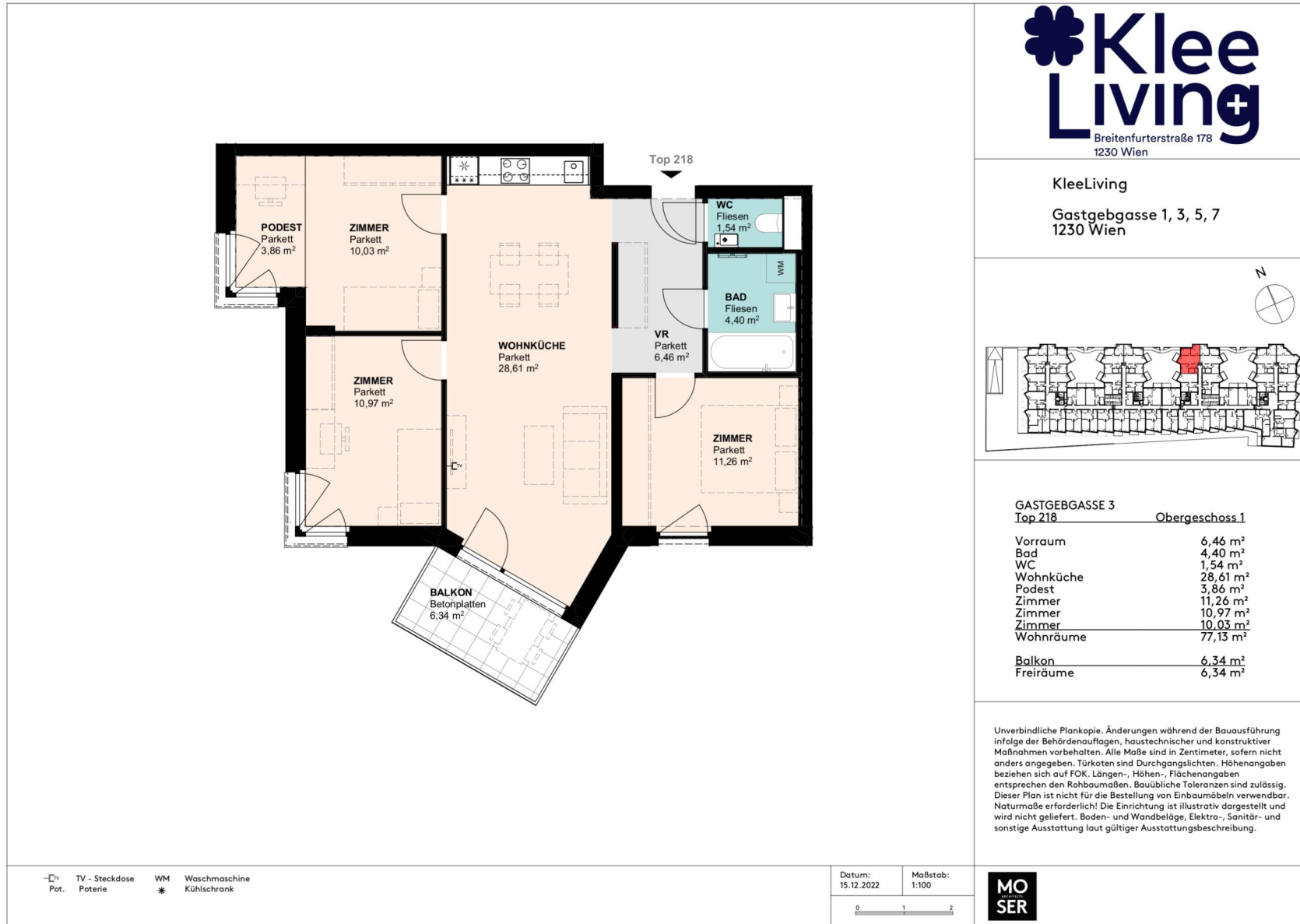
TV - Steckdose Pot. Poterie WM Waschmaschine * Kühlschrank

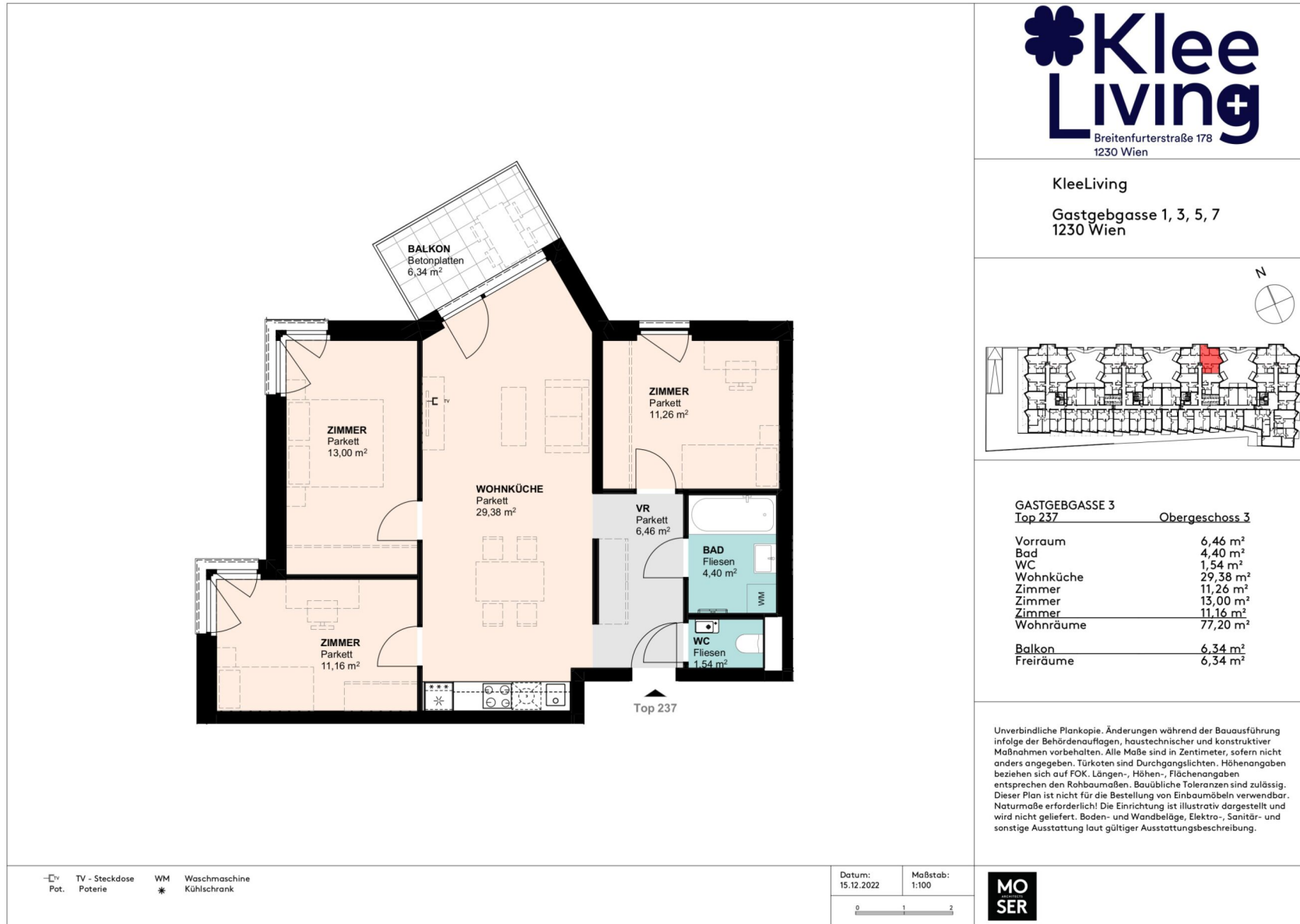
Datum: 15.12.2022 Maßstab: 1:100

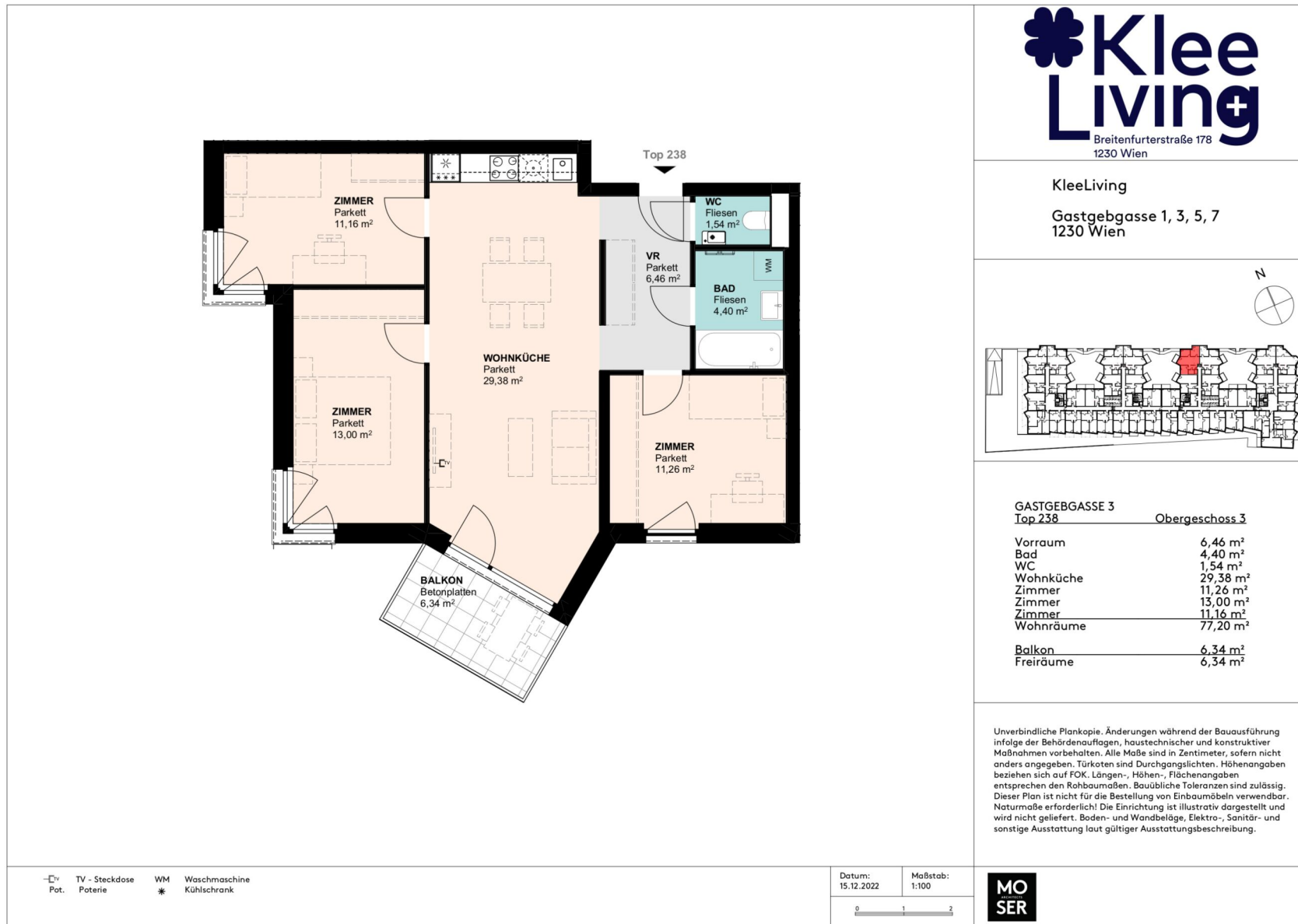












Breitenfurterstraße 178
1230 Wien

KleeLiving

Gastgebasse 1, 3, 5, 7
1230 Wien

GASTGEBASSE 3 **Obergeschoss 4**

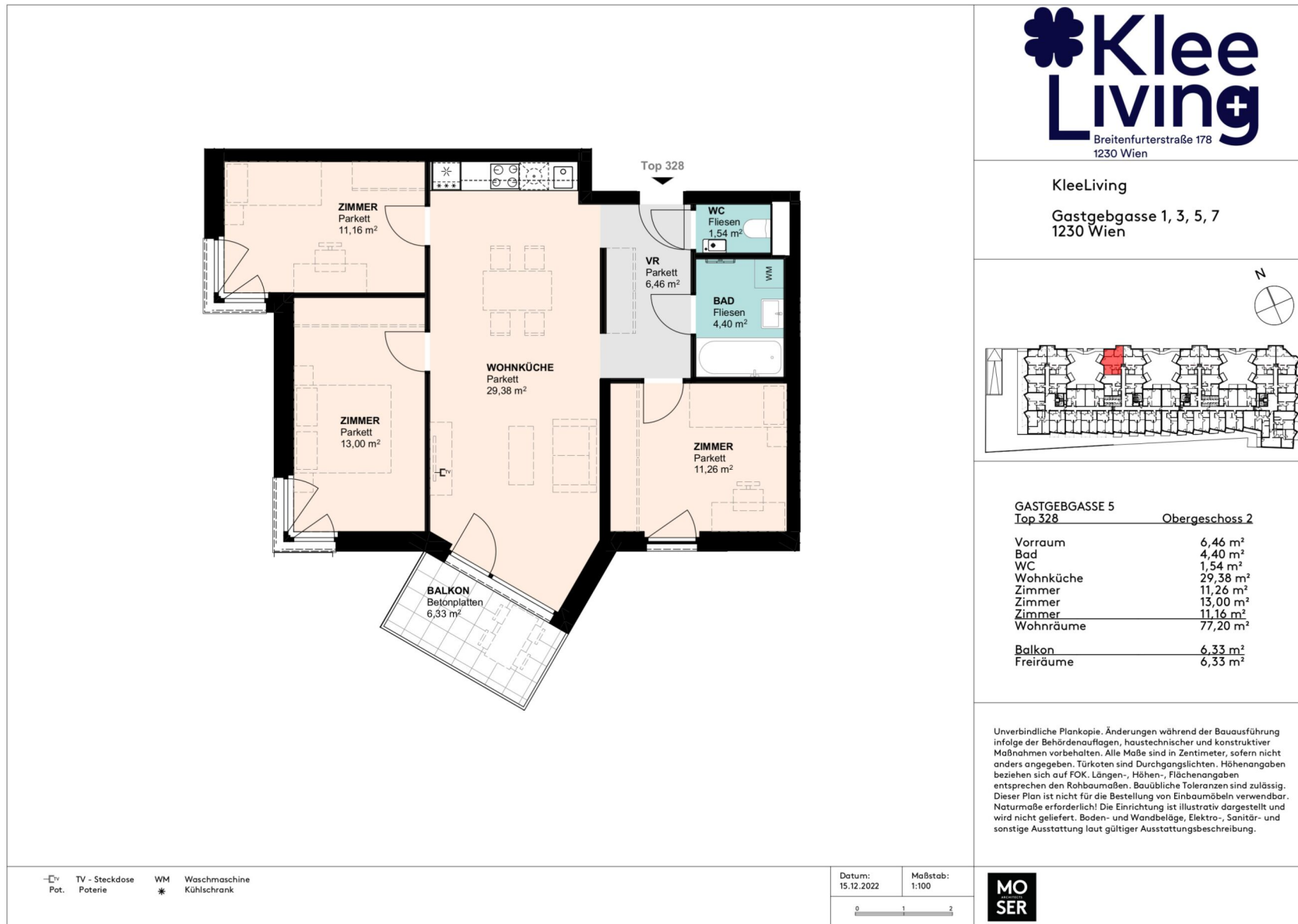
Top 247

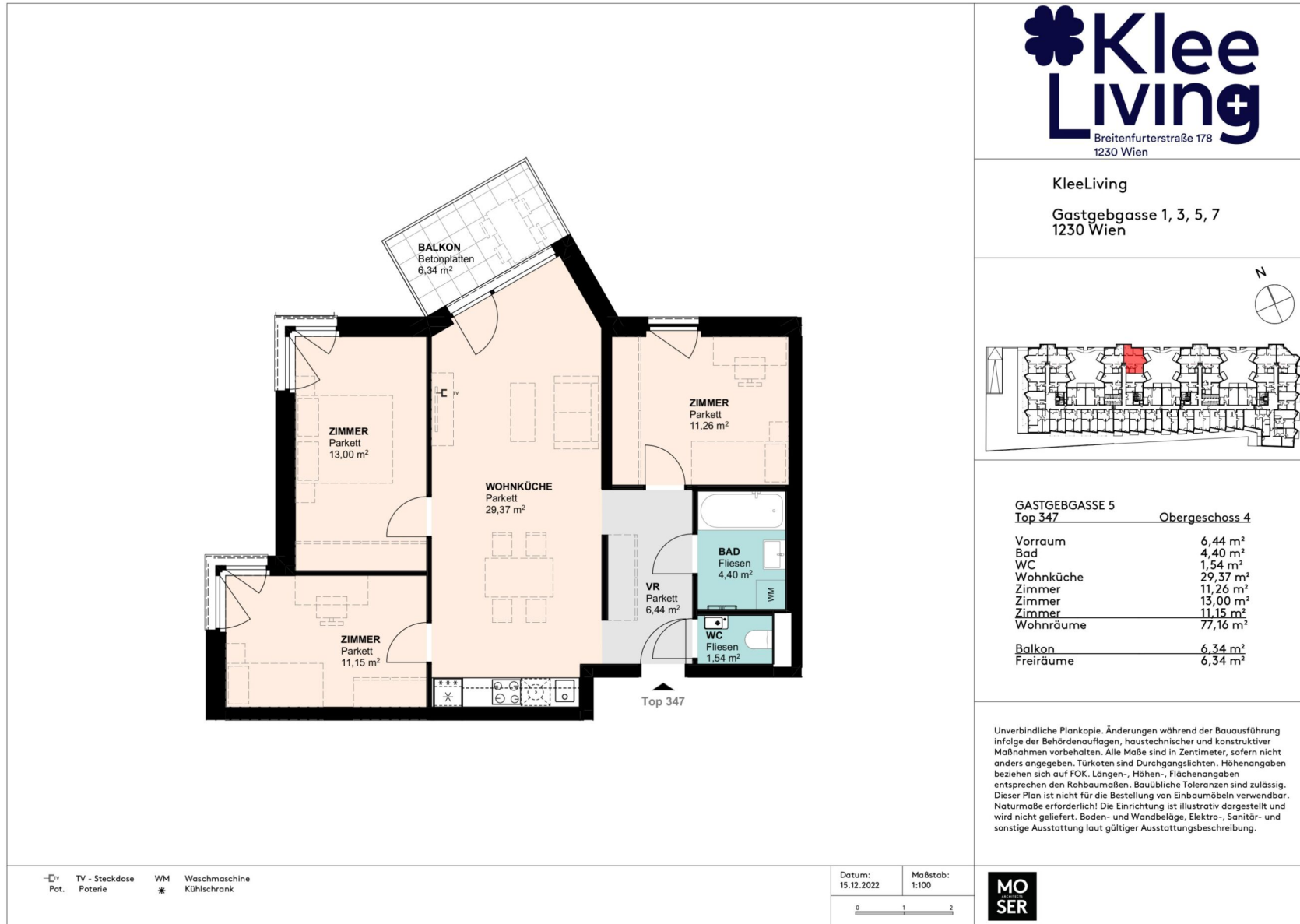
| | |
|------------------|---------------------------|
| Vorraum | 6,46 m ² |
| Bad | 4,40 m ² |
| WC | 1,54 m ² |
| Wohnküche | 29,38 m ² |
| Zimmer | 11,26 m ² |
| Zimmer | 13,00 m ² |
| Zimmer | 11,16 m ² |
| Wohnräume | 77,20 m ² |
| Balkon | 6,34 m² |
| Freiräume | 6,34 m² |

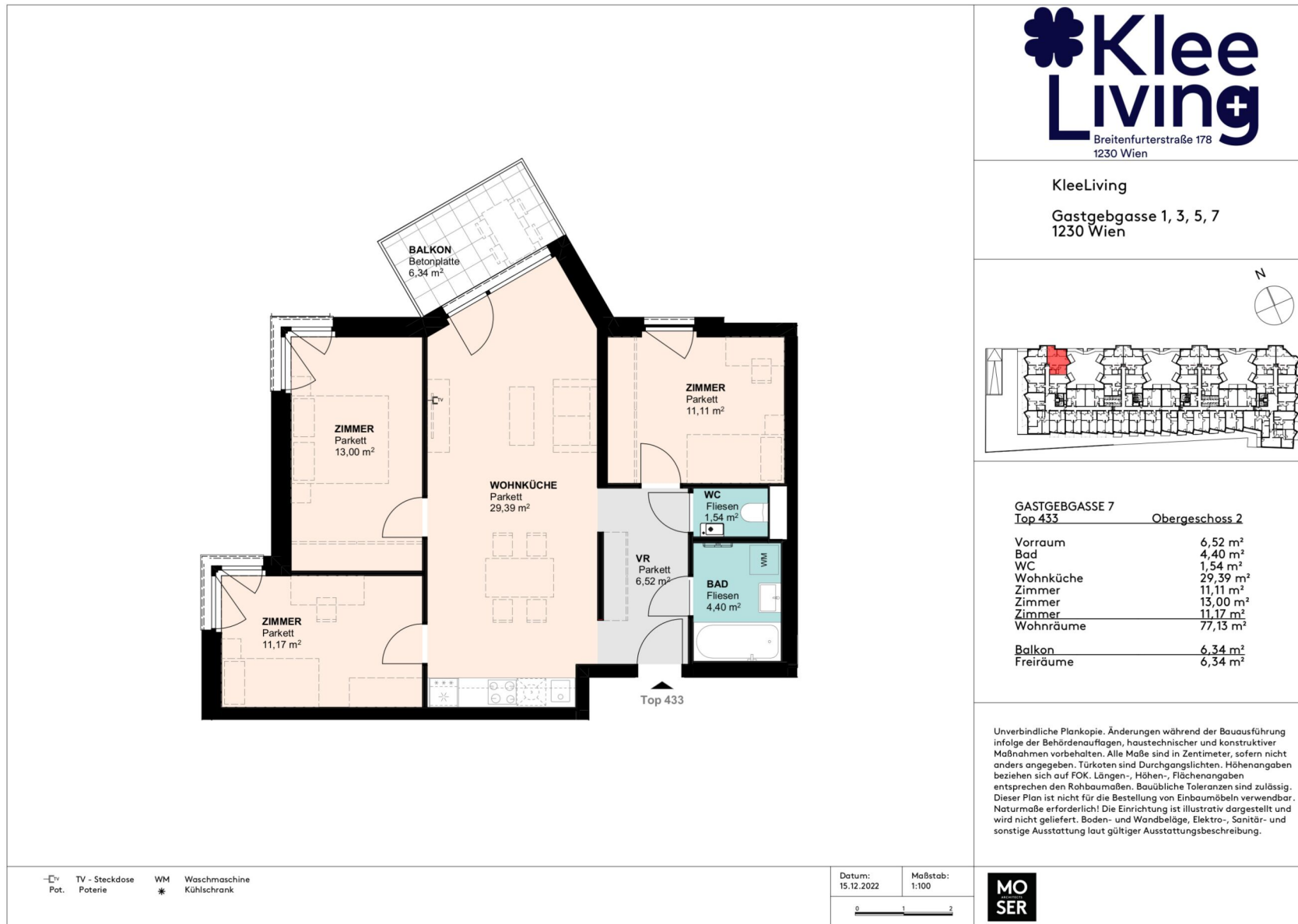
Unverbindliche Plankopie. Änderungen während der Bauausführung infolge der Behördenaufgaben, haustechnischer und konstruktiver Maßnahmen vorbehalten. Alle Maße sind in Zentimeter, sofern nicht anders angegeben. Türkoten sind Durchgangslichten. Höhenangaben beziehen sich auf FOK. Längen-, Höhen-, Flächenangaben entsprechen den Rohbaumaßen. Bauübliche Toleranzen sind zulässig. Dieser Plan ist nicht für die Bestellung von Einbaumöbeln verwendbar. Naturmaße erforderlich! Die Einrichtung ist illustrativ dargestellt und wird nicht geliefert. Boden- und Wandbeläge, Elektro-, Sanitär- und sonstige Ausstattung laut gültiger Ausstattungsbeschreibung.

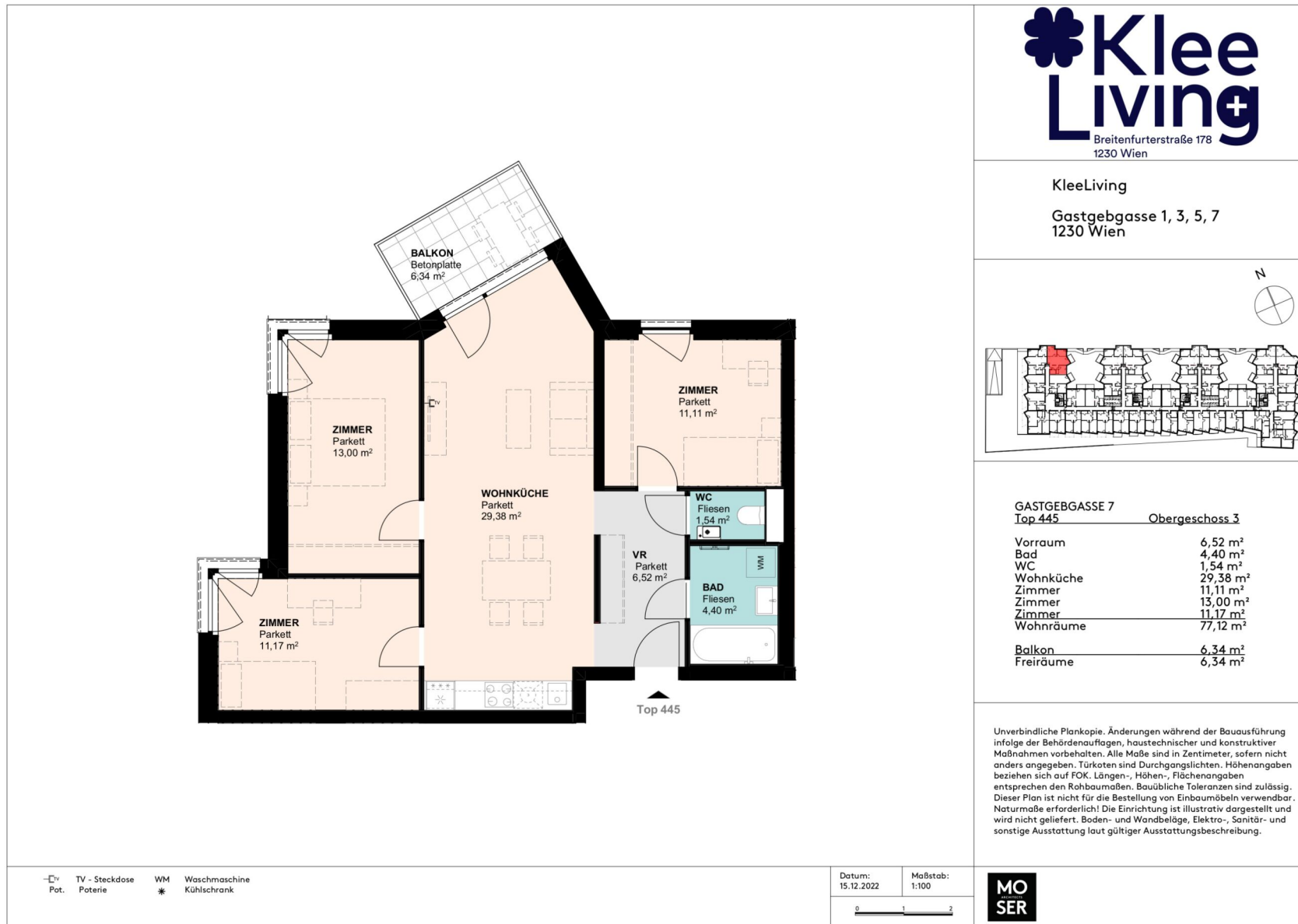
TV - Steckdose WM Waschmaschine
Pot. Poterie * Kühlschrank

Datum: 15.12.2022 Maßstab: 1:100









Unser Blick ist immer nach vorne gerichtet:

Die EHL-Immobiliengruppe lebt ihre Unternehmenswerte.
Täglich. Kompetent. Engagiert. Leidenschaftlich.
In allen Dienstleistungsbereichen.

| | | |
|------------------|----------------------|------------------------|
| Vermittlung | Wohnimmobilien | Anlageobjekte |
| Bewertung | Vorsorgewohnungen | Zinshäuser |
| Investment | Büroimmobilien | Betriebsliegenschaften |
| Asset Management | Einzelhandelsobjekte | Grundstücke |
| Market Research | Logistikimmobilien | Hotels |

EHL Wohnen GmbH

Prinz-Eugen-Straße 8-10, 1040 Wien | T +43 1 512 76 90 | wohnung@ehl.at | wohnung.at



An alliance member of
 **BNP PARIBAS**
REAL ESTATE

Wir leben
Immobilien.

