



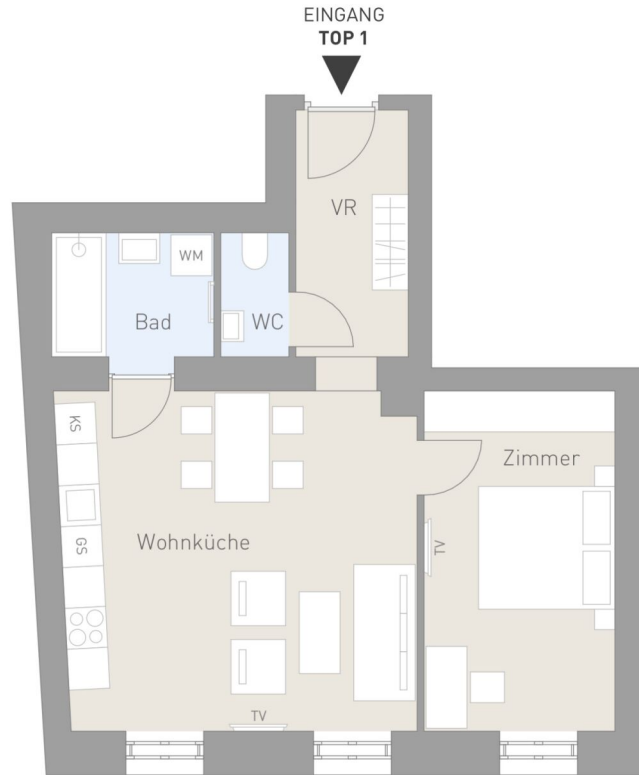
Ihre EHL Planmappe

Pyrkergasse 25, 1190 Wien

Wir leben
Immobilien.



PYR25 1190 Wien, Pyrkergrasse 25



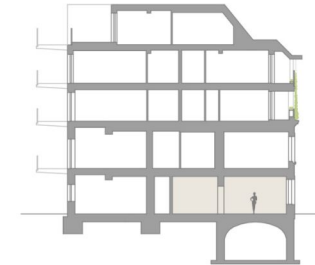
LEGENDE

- KS Kühlschrank
- WM Waschmaschine
- GS Geschirrspüler
- VR Vorraum

LAGE



SCHNITT



RÄUME

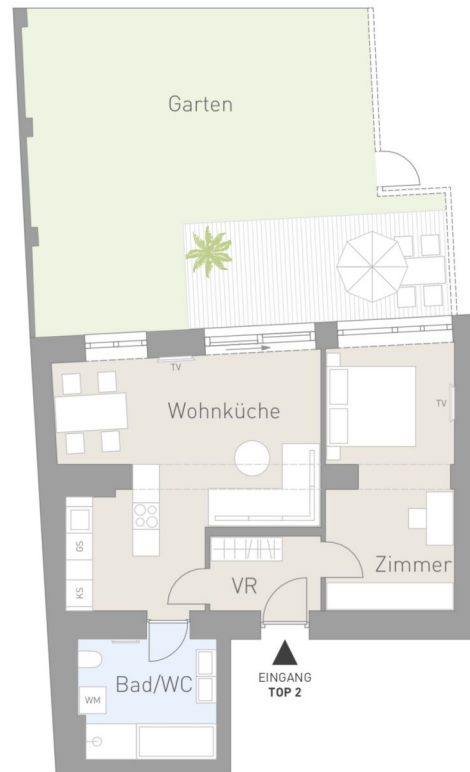
- VR ca. 5,9m²
- WC ca. 1,8m²
- Wohnküche ca. 25,7m²
- Zimmer ca. 13,9m²
- Bad ca. 4,3m²



WOHNFLÄCHE ca. 51,8 m²

TOP 01 / EG

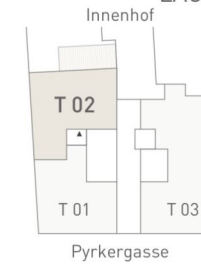
PYR25 1190 Wien, Pyrkergrasse 25



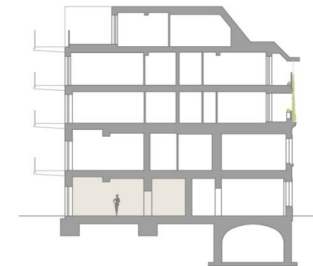
LEGENDE

- KS Kühlschrank
- WM Waschmaschine
- GS Geschirrspüler
- VR Vorraum

LAGE



SCHNITT



RÄUME

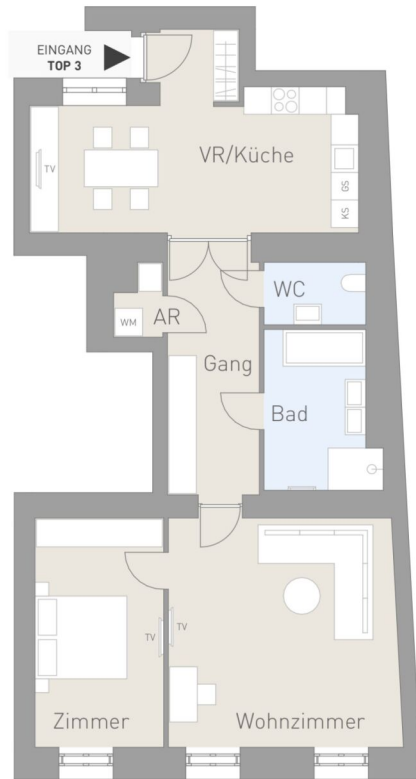
- VR ca. 4,2m²
- Wohnküche ca. 27,5m²
- Zimmer ca. 17,0m²
- Bad/WC ca. 8,2m²
- Garten ca. 60m²

WOHNFLÄCHE ca. 57 m²
Garten ca. 60 m²

TOP 02 / EG



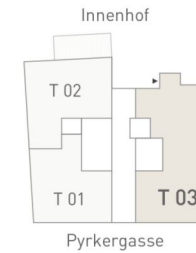
PYR25 1190 Wien, Pyrkergrasse 25



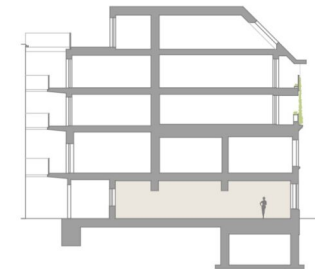
LEGENDE

- KS Kühlschrank
- WM Waschmaschine
- GS Geschirrspüler
- AR Abstellraum
- VR Vorraum

LAGE



SCHNITT



RÄUME

- VR/Küche ca.23,5m²
- Wohnzimmer ca.24,8m²
- Zimmer ca.13,9m²
- Bad ca.8,1m²
- WC ca.3,0m²
- AR ca.1,4m²
- Gang ca.10,1m²



WOHNFLÄCHE ca. 85,0 m²

TOP 03 / EG

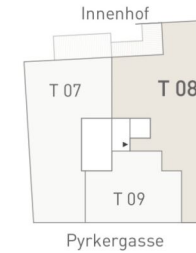
PYR25 1190 Wien, Pyrkergerasse 25



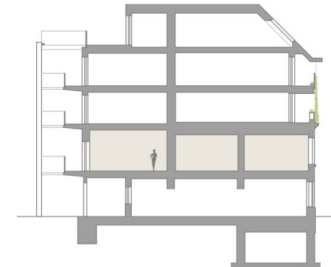
LEGENDE

- KS Kühlschrank
- WM Waschmaschine
- GS Geschirrspüler
- KA Kaminanschluss
- VR Vorraum
- AR Abstellraum
- SR Schrankraum

LAGE



SCHNITT



RÄUME

- VR ca.10,9m²
- Wohnküche ca.44,1m²
- Zimmer I ca.15,1m²
- SR ca.8,2m²
- Bad/WC I ca.7,1m²
- Zimmer II ca.10,4m²
- Zimmer III ca.8,4m²
- Bad/WC II ca.6,0m²
- AR ca.1,3m²
- Loggia ca.4,2m²
- Balkon ca.5,6m²

WOHNFLÄCHE inkl. Loggia ca. 120,4 m²
Balkon ca. 5,6 m²

TOP 08 / 1.OG



PYR25 1190 Wien, Pyrkergerasse 25



EINGANG
TOP 11



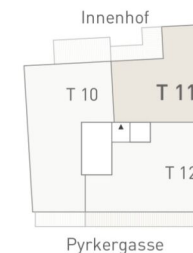
OBEN AUF / IMMOBILIEN-ENTWICKLUNG GMBH

Flächen können aufgrund von Bautoleranzen abweichen. Die abgebildeten Möbel sind nur symbolisch und nicht Vertragsgegenstand. Küchenanschlüsse vorbereitet.

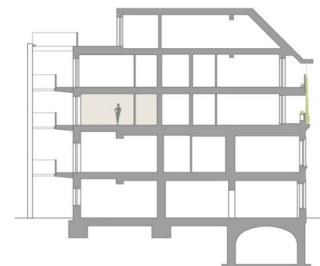
LEGENDE

- KS Kühlschrank
- WM Waschmaschine
- GS Geschirrspüler
- AC Klimaanlage
- VR Vorraum
- AR Abstellraum

LAGE



SCHNITT



RÄUME

- VR ca. 6,3m²
- Wohnküche ca. 30,9m²
- Zimmer I ca. 10,5m²
- Zimmer II ca. 8,6m²
- Bad ca. 6,4m²
- WC ca. 1,5m²
- AR ca. 1,3m²
- Gang ca. 7,3m²
- Loggia ca. 4,4m²
- Balkon ca. 5,5m²

WOHNFLÄCHE inkl. Loggia ca. 77,6 m²
Balkon ca. 5,5 m²

TOP 11 / 2.OG

3 ZIMMER 73,2 m² WOHNFLÄCHE

KAUFPREIS EIGENNUTZER: € 699.000

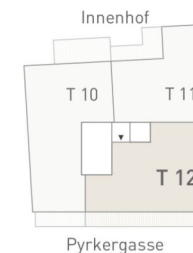
PYR25 1190 Wien, Pyrkergerasse 25



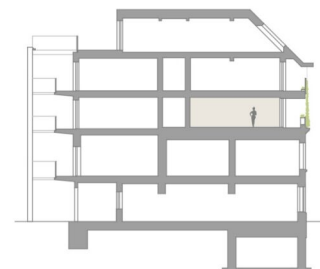
LEGENDE

- KS Kühlschrank
- WM Waschmaschine
- GS Geschirrspüler
- AC Klimaanlage
- KA Kaminanschluss
- VR Vorraum
- AR Abstellraum
- SR Schrankraum

LAGE



SCHNITT



RÄUME

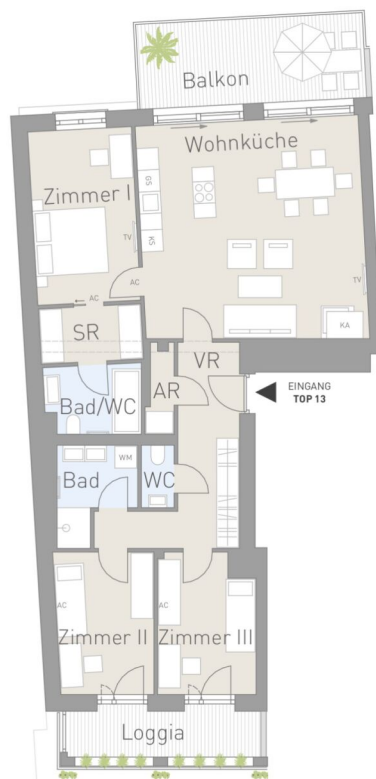
- VR ca.4,4m²
- Wohnküche ca.34,7m²
- Zimmer I ca.11,1m²
- Zimmer II ca.9,2m²
- SR ca.7,4m²
- Bad/WC I ca.6,0m²
- Bad/WC II ca.4,6m²
- Zimmer III ca.9,5m²
- AR ca.1,8m²
- VR II ca.2,3m²
- Loggia ca.15,5m²

WOHNFLÄCHE inkl. Loggia ca. 106,7 m²

TOP 12 / 2.OG



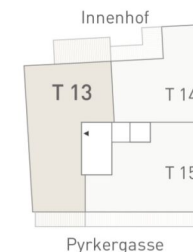
PYR25 1190 Wien, Pyrker gasse 25



LEGENDE

- KS Kühlschrank
- WM Waschmaschine
- GS Geschirrspüler
- AC Klimaanlage
- KA Kaminanschluss
- VR Vorraum
- AR Abstellraum
- SR Schrankraum

LAGE



SCHNITT



RÄUME

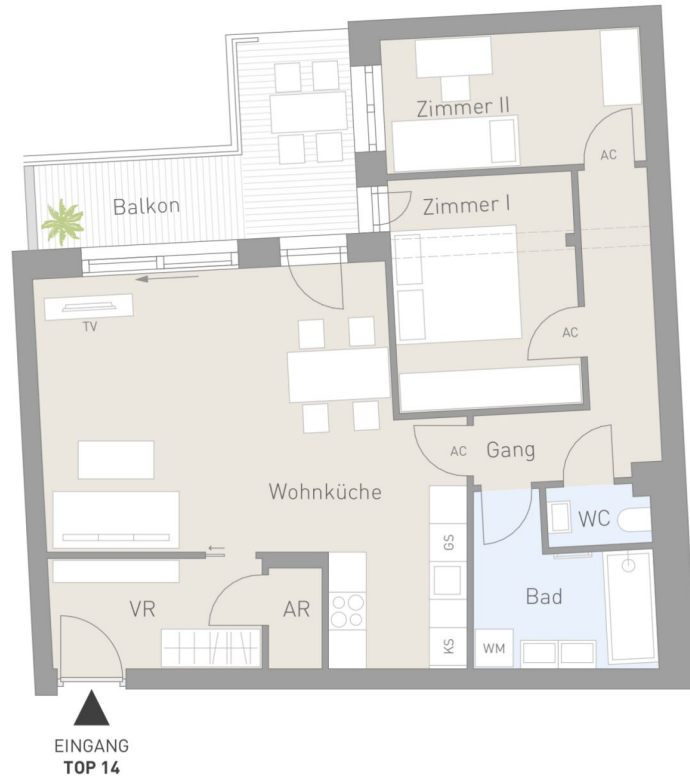
- VR ca.11,9m²
- Wohnküche ca.36,9m²
- Zimmer I ca.13,6m²
- SR ca.4,2m²
- Bad/WC ca.4,8m²
- Zimmer II ca.10,4m²
- Zimmer III ca.10,0m²
- Bad ca.4,8m²
- WC ca.1,5m²
- AR ca.1,6m²
- Loggia ca.6,5m²
- Balkon ca.14,5m²

WOHNFLÄCHE inkl. Loggia ca. 106,7 m²
Balkon ca. 14,5 m²

TOP 13 / 3.OG



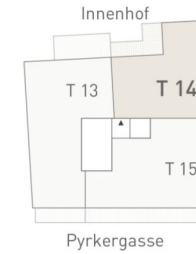
PYR25 1190 Wien, Pyrkergerasse 25



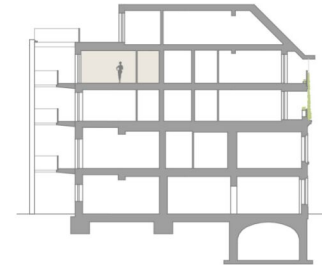
LEGENDE

- KS Kühlschrank
- WM Waschmaschine
- GS Geschirrspüler
- AC Klimaanlage
- VR Vorraum
- AR Abstellraum

LAGE



SCHNITT



RÄUME

- VR ca. 5,8m²
- Wohnküche ca. 31,4m²
- Zimmer I ca. 10,8m²
- Zimmer II ca. 8,7m²
- Bad ca. 6,4m²
- WC ca. 1,5m²
- AR ca. 1,3m²
- Gang ca. 6,9m²
- Balkon ca. 10,0m²

WOHNFLÄCHE ca. 73,2 m²
Balkon ca. 10,0 m²

TOP 14 / 3.OG



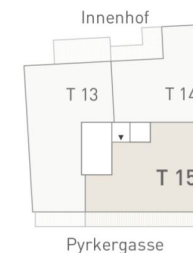
PYR25 1190 Wien, Pyrkergerasse 25



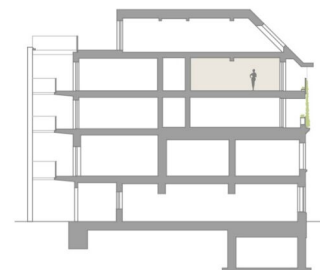
LEGENDE

- KS Kühlschrank
- WM Waschmaschine
- GS Geschirrspüler
- AC Klimaanlage
- KA Kaminanschluss
- VR Vorraum
- AR Abstellraum
- SR Schrankraum

LAGE



SCHNITT



RÄUME

- VR ca.4,7m²
- Wohnküche ca.34,1m²
- Zimmer I ca.11,0m²
- Zimmer II ca.9,1m²
- SR ca.7,2m²
- Bad/WC I ca.6,0m²
- Bad/WC II ca.4,7m²
- Zimmer III ca.9,5m²
- AR ca.1,9m²
- VR II ca.2,2m²
- Loggia ca.16,6m²

WOHNFLÄCHE ca. 107,4 m²

TOP 15 / 3.OG



PYR25

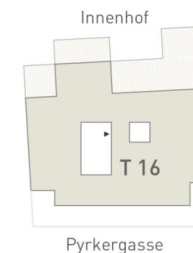
1190 Wien, Pyrkergrasse 25



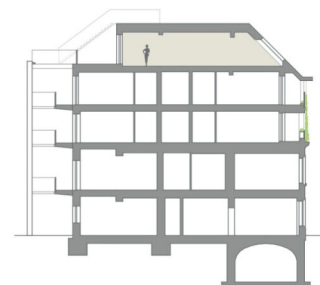
LEGENDE

- KS Kühlschrank
- WM Waschmaschine
- GS Geschirrspüler
- AC Klimaanlage
- KA Kaminanschluss
- VR Vorraum
- AR Abstellraum
- SR Schrankraum

LAGE



SCHNITT



RÄUME

- Gang ca. 7,9m²
- VR ca. 18,6m²
- SR ca. 13,3m²
- Wohnküche ca. 75,3m²
- AR ca. 6,3m²
- Bad I ca. 8,8m²
- Bad II ca. 9,5m²
- Zimmer I ca. 12,6m²
- Zimmer II ca. 12,4m²
- Zimmer III ca. 12,4m²
- Zimmer IV ca. 20,0m²
- WC I ca. 2,2m²
- WC II ca. 1,6m²
- Balkon ca. 14,5m²
- Terrasse I ca. 9,3m²
- Terrasse II ca. 44,6m²

WOHNFLÄCHE ca. 200,9 m²
Terrasse/Balkon ca. 68,4 m²

TOP 16 / DG



Unser Blick ist immer nach vorne gerichtet:

Die EHL-Immobiliengruppe lebt ihre Unternehmenswerte.
Täglich. Kompetent. Engagiert. Leidenschaftlich.
In allen Dienstleistungsbereichen.

| | | |
|------------------|----------------------|------------------------|
| Vermittlung | Wohnimmobilien | Anlageobjekte |
| Bewertung | Vorsorgewohnungen | Zinshäuser |
| Investment | Büroimmobilien | Betriebsliegenschaften |
| Asset Management | Einzelhandelsobjekte | Grundstücke |
| Market Research | Logistikimmobilien | Hotels |

EHL Wohnen GmbH

Prinz-Eugen-Straße 8-10, 1040 Wien | T +43 1 512 76 90 | wohnung@ehl.at | wohnung.at



An alliance member of
 **BNP PARIBAS**
REAL ESTATE

Wir leben
Immobilien.

