

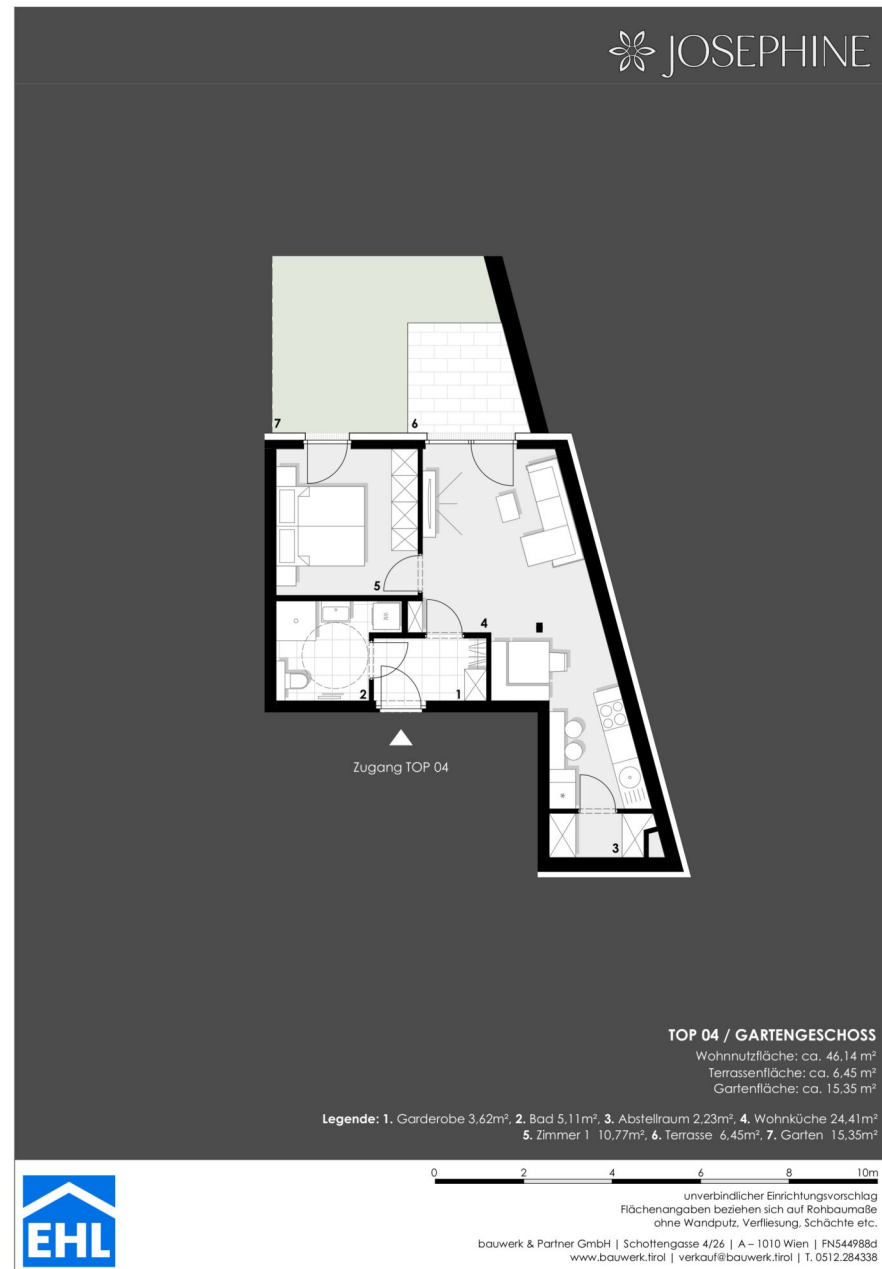


# Ihre EHL Planmappe

Stoffellagasse 7, 1020 Wien

Wir leben  
Immobilien.





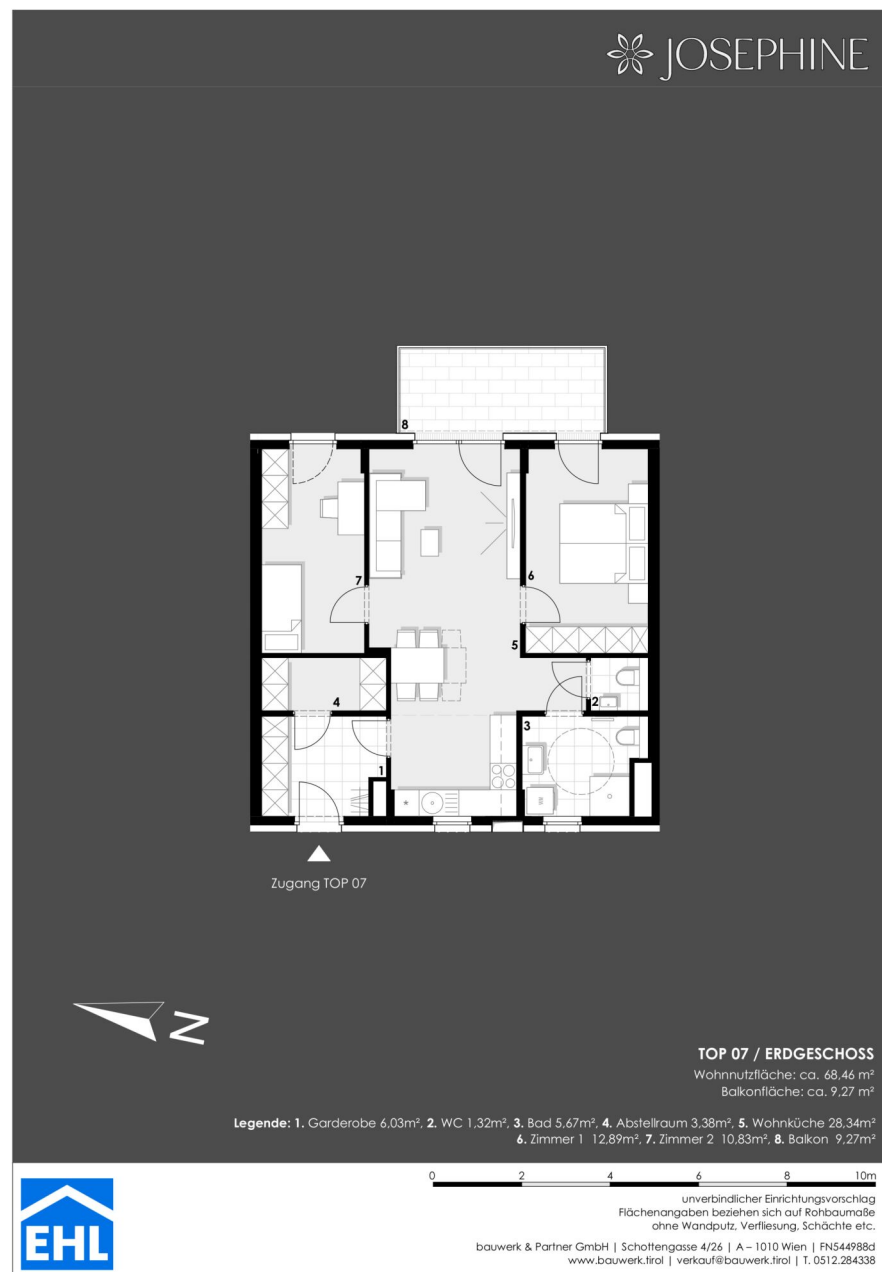
2 ZIMMER 66,65 m<sup>2</sup> WOHNFLÄCHE

KAUFPREIS EIGENNUTZER: € 399.000, ANLEGER: € 369.500



3 ZIMMER 69,22 m<sup>2</sup> WOHNFLÄCHE

KAUFPREIS EIGENNUTZER: € 499.500, ANLEGER: € 462.500



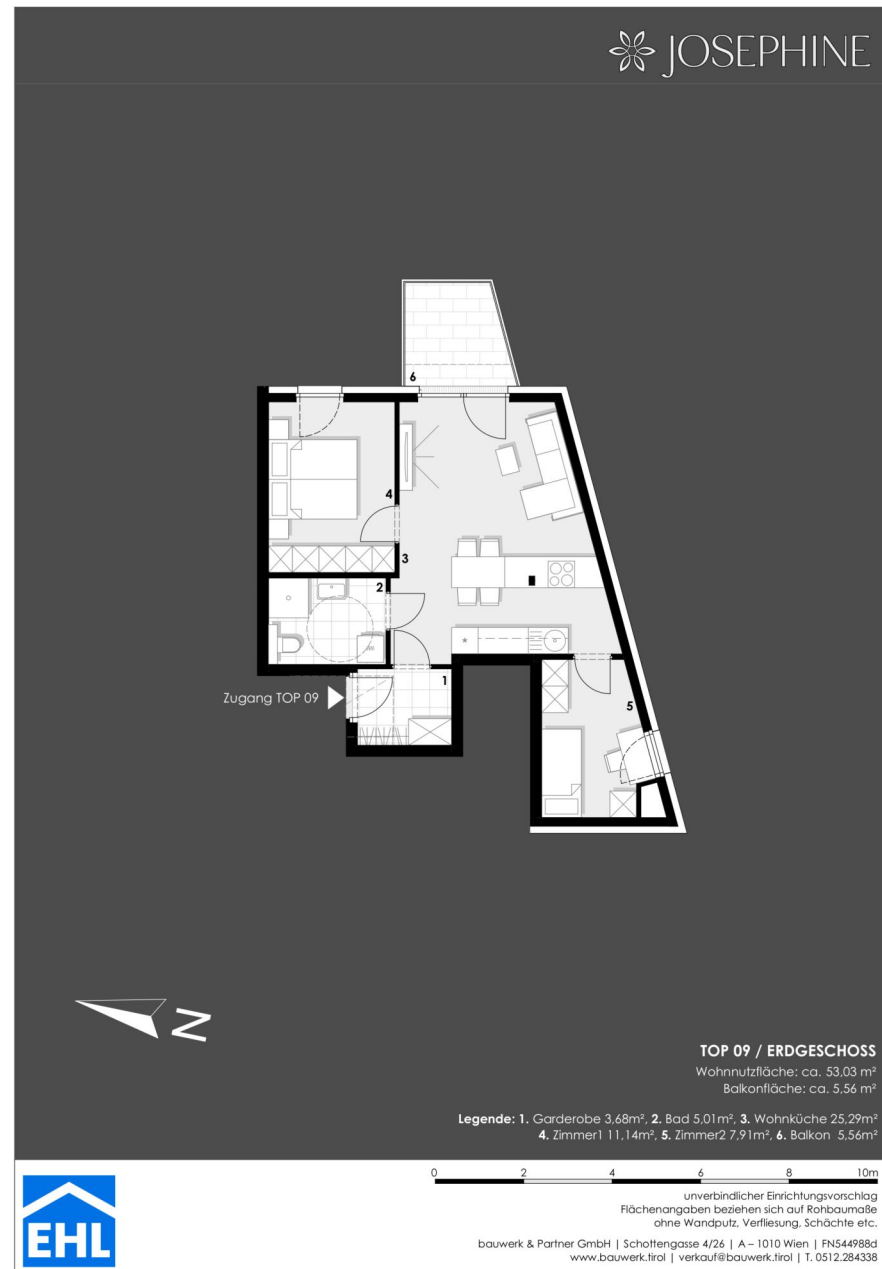
3 ZIMMER 68,46 m<sup>2</sup> WOHNFLÄCHE

KAUFPREIS EIGENNUTZER: € 499.500, ANLEGER: € 462.500



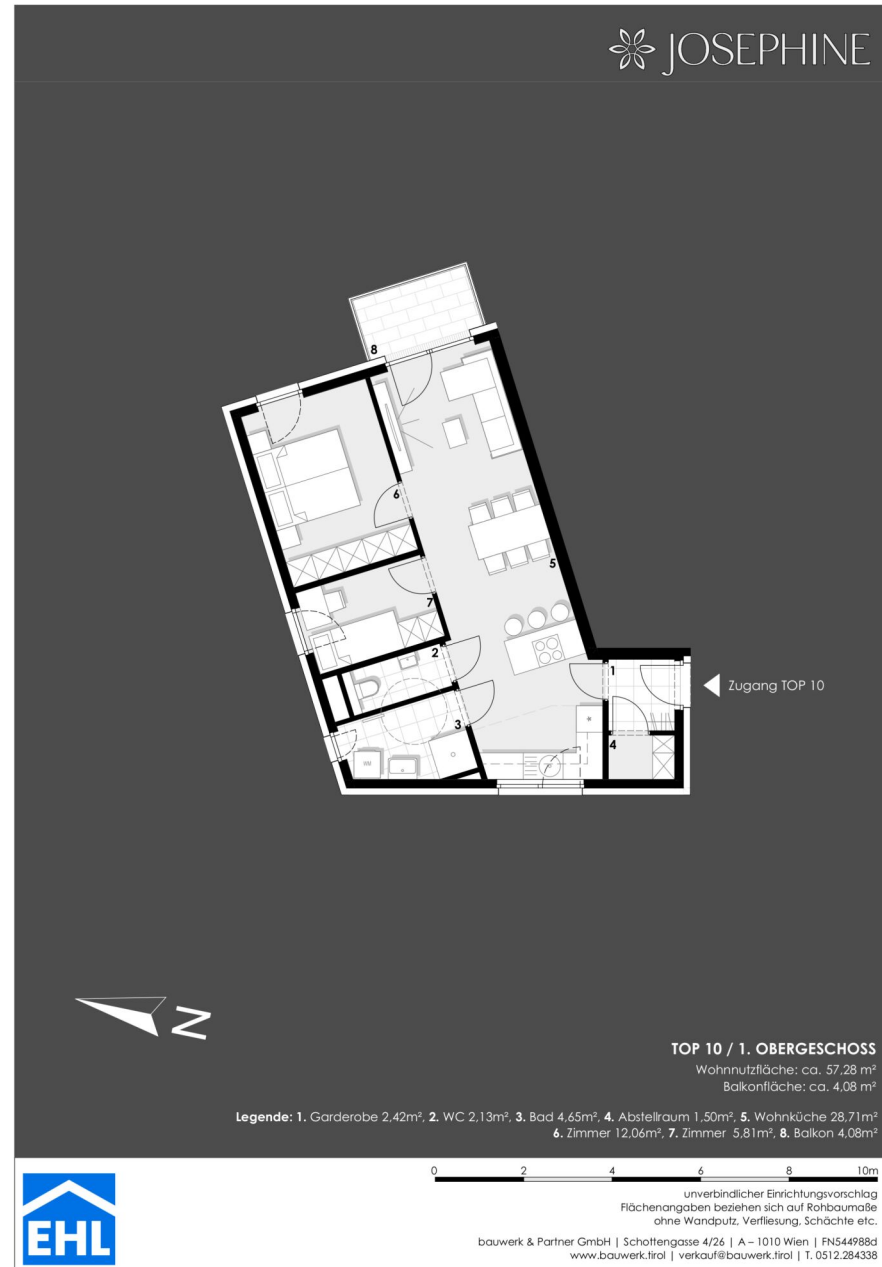
3 ZIMMER 68,72 m<sup>2</sup> WOHNFLÄCHE

KAUFPREIS EIGENNUTZER: € 499.800, ANLEGER: € 462.800



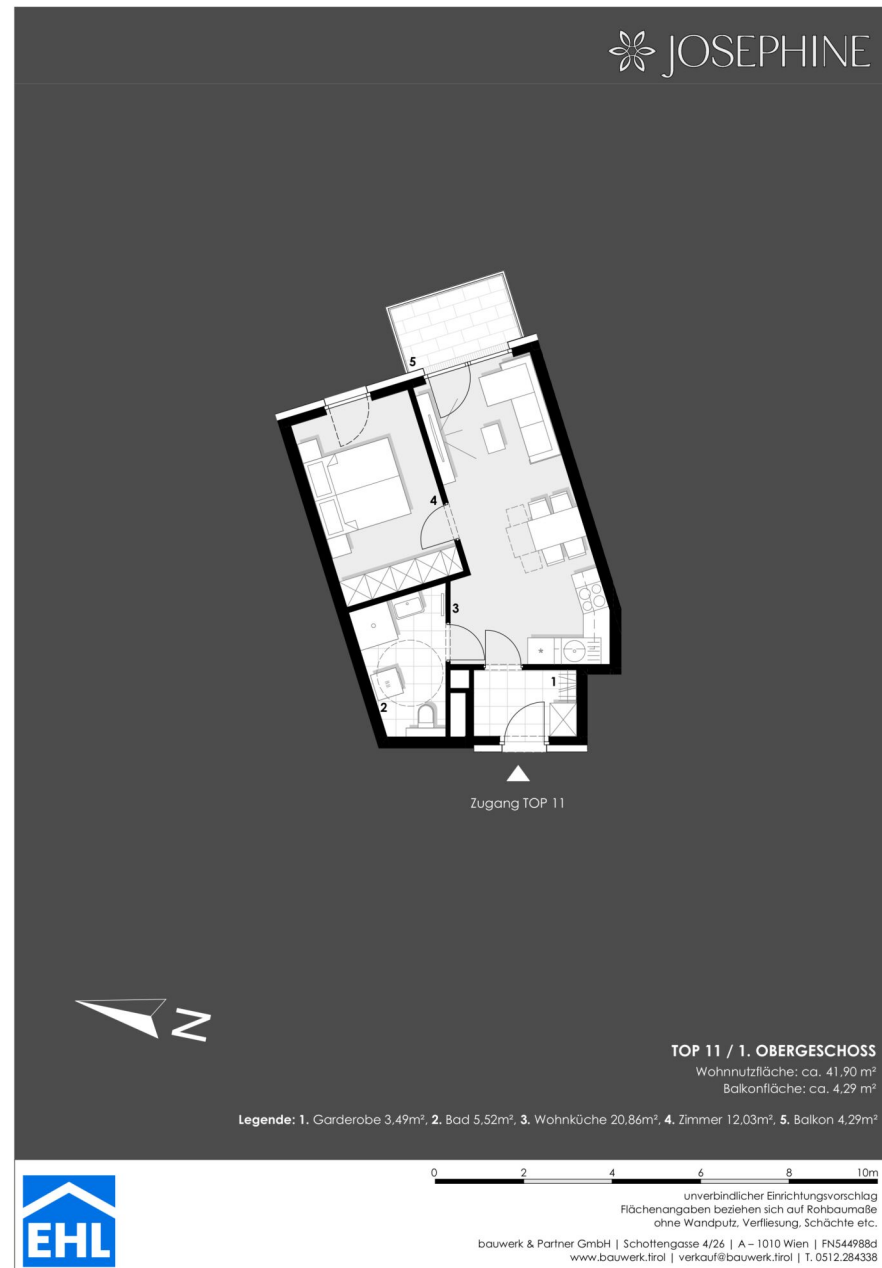
3 ZIMMER 68,65 m<sup>2</sup> WOHNFLÄCHE

KAUFPREIS EIGENNUTZER: € 474.900, ANLEGER: € 439.800



3 ZIMMER 57,28 m<sup>2</sup> WOHNFLÄCHE

KAUFPREIS EIGENNUTZER: € 469.900, ANLEGER: € 435.100



2 ZIMMER 41,9 m<sup>2</sup> WOHNFLÄCHE

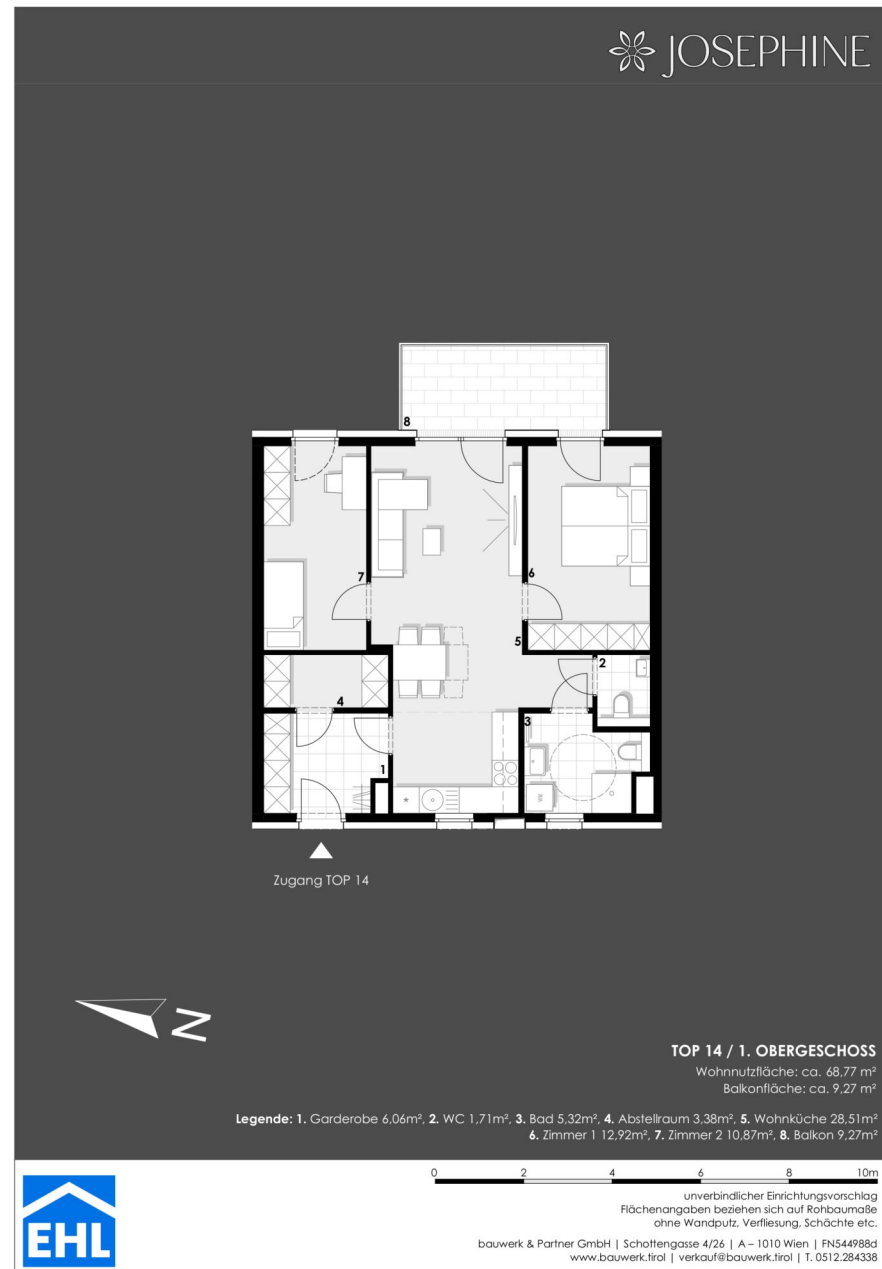
KAUFPREIS EIGENNUTZER: € 349.950, ANLEGER: € 324.100





3 ZIMMER 68,74 m<sup>2</sup> WOHNFLÄCHE

KAUFPREIS EIGENNUTZER: € 574.900, ANLEGER: € 532.400



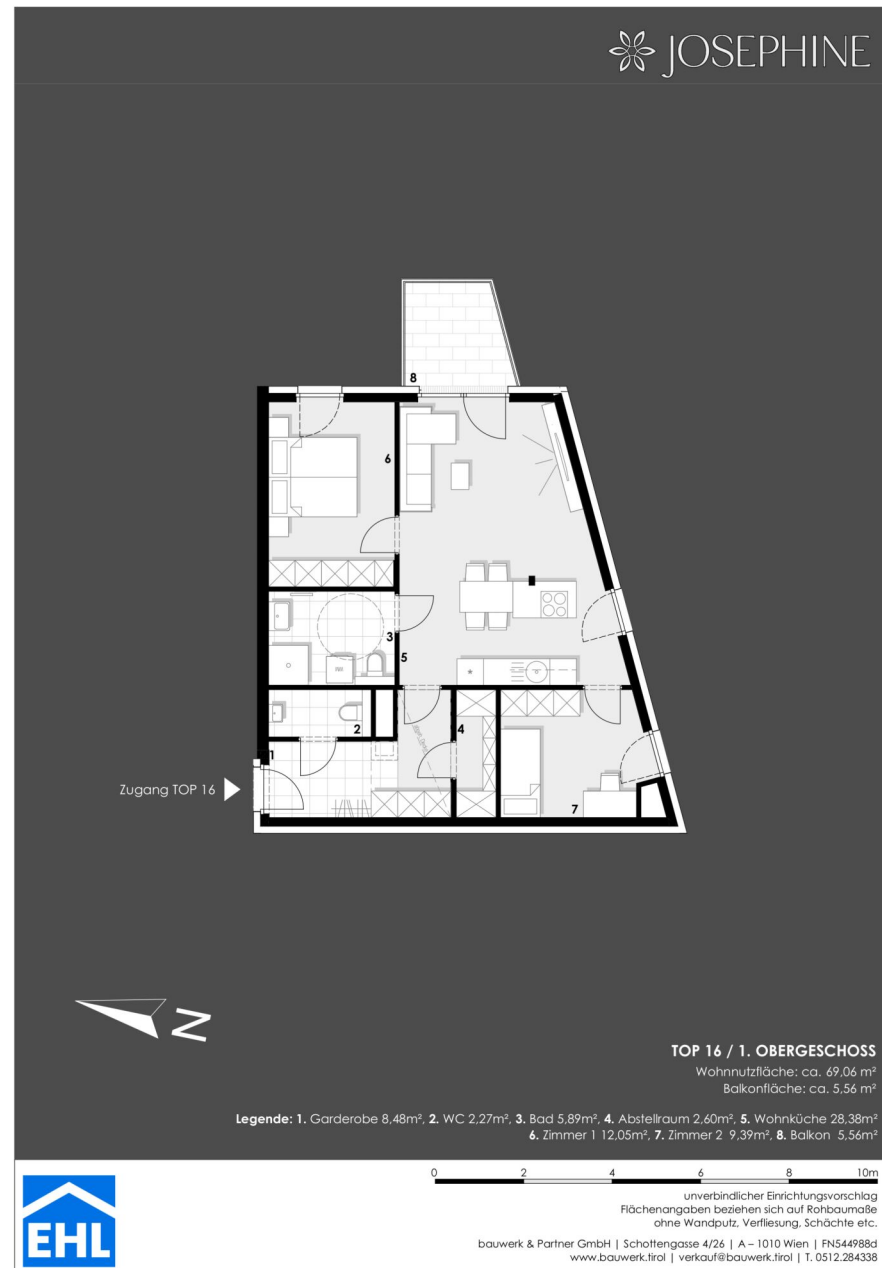
3 ZIMMER 68,77 m<sup>2</sup> WOHNFLÄCHE

KAUFPREIS EIGENNUTZER: € 574.900, ANLEGER: € 532.400



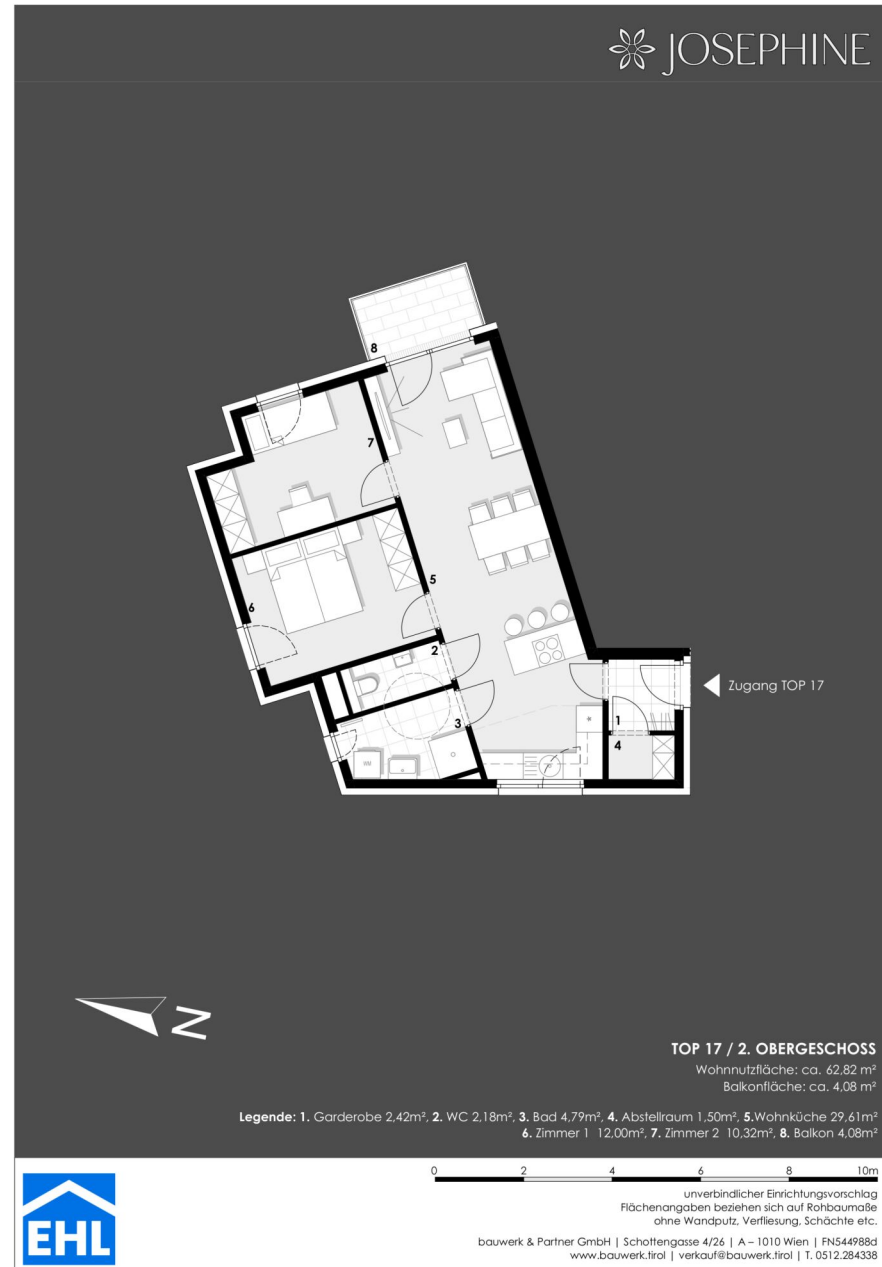
3 ZIMMER 69,07 m<sup>2</sup> WOHNFLÄCHE

KAUFPREIS EIGENNUTZER: € 579.950, ANLEGER: € 537.000



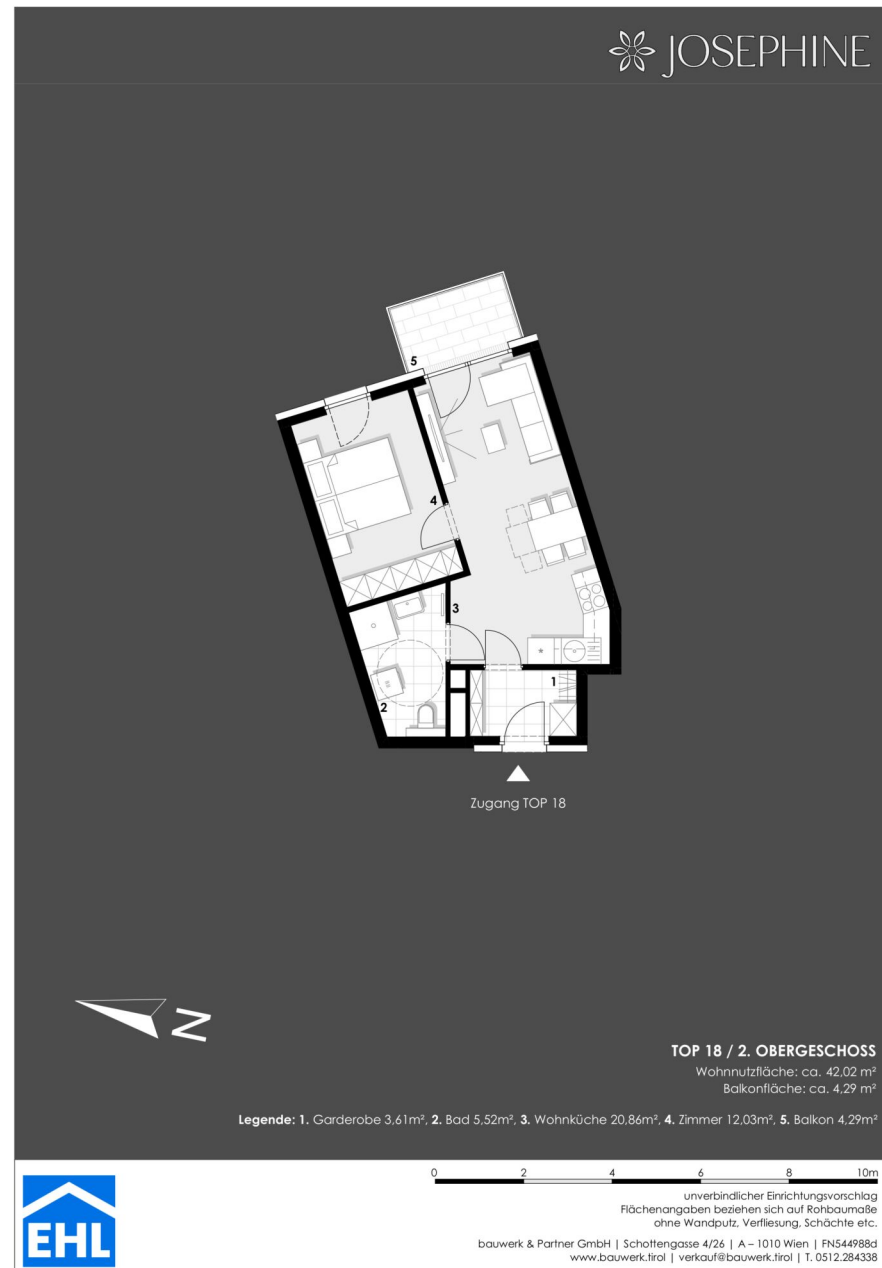
3 ZIMMER 69,06 m<sup>2</sup> WOHNFLÄCHE

KAUFPREIS EIGENNUTZER: € 566.900, ANLEGER: € 525.000



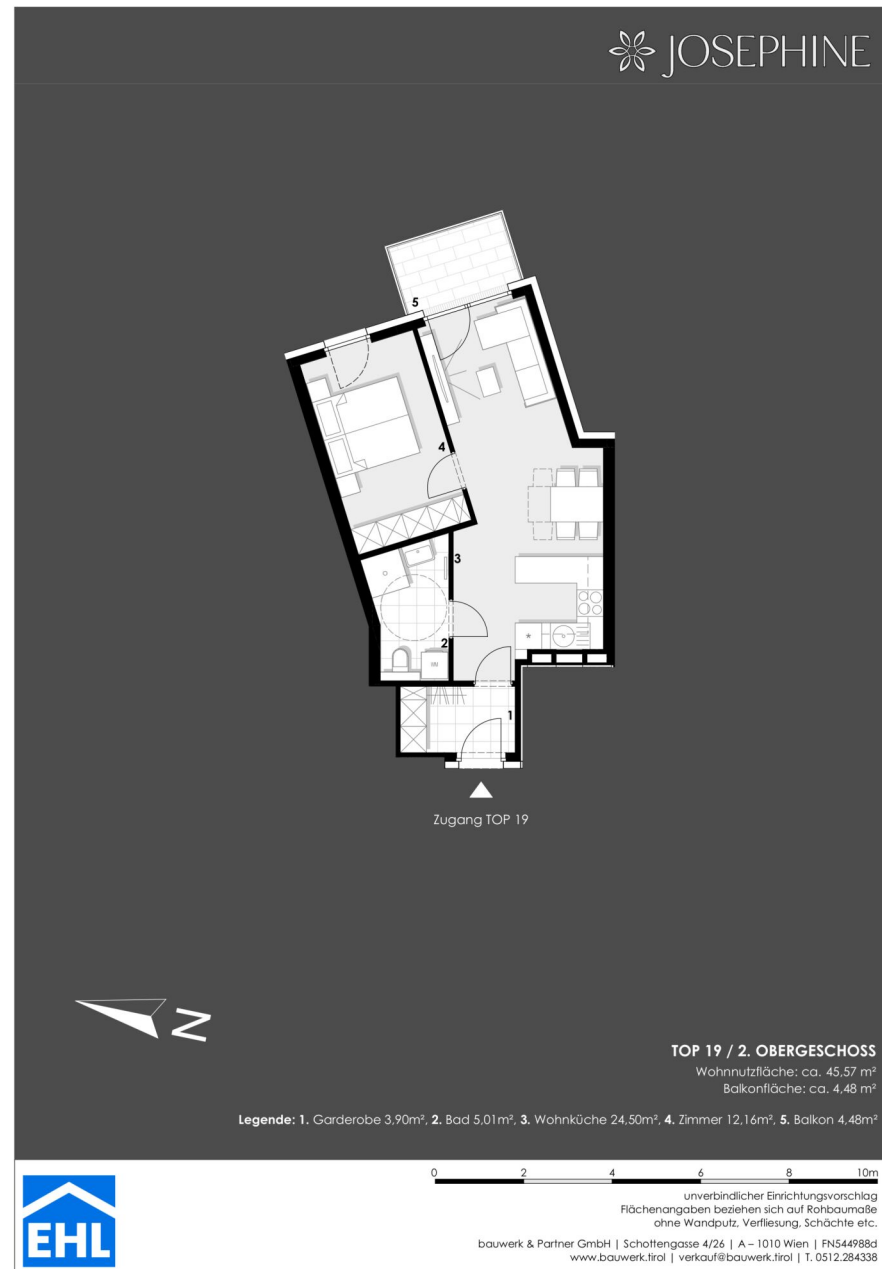
3 ZIMMER 62,82 m<sup>2</sup> WOHNFLÄCHE

KAUFPREIS EIGENNUTZER: € 549.800, ANLEGER: € 509.100



2 ZIMMER 42,02 m<sup>2</sup> WOHNFLÄCHE

KAUFPREIS EIGENNUTZER: € 372.900, ANLEGER: € 345.300



2 ZIMMER 45,57 m<sup>2</sup> WOHNFLÄCHE

KAUFPREIS EIGENNUTZER: € 399.750, ANLEGER: € 370.200



2 ZIMMER 51,99 m<sup>2</sup> WOHNFLÄCHE

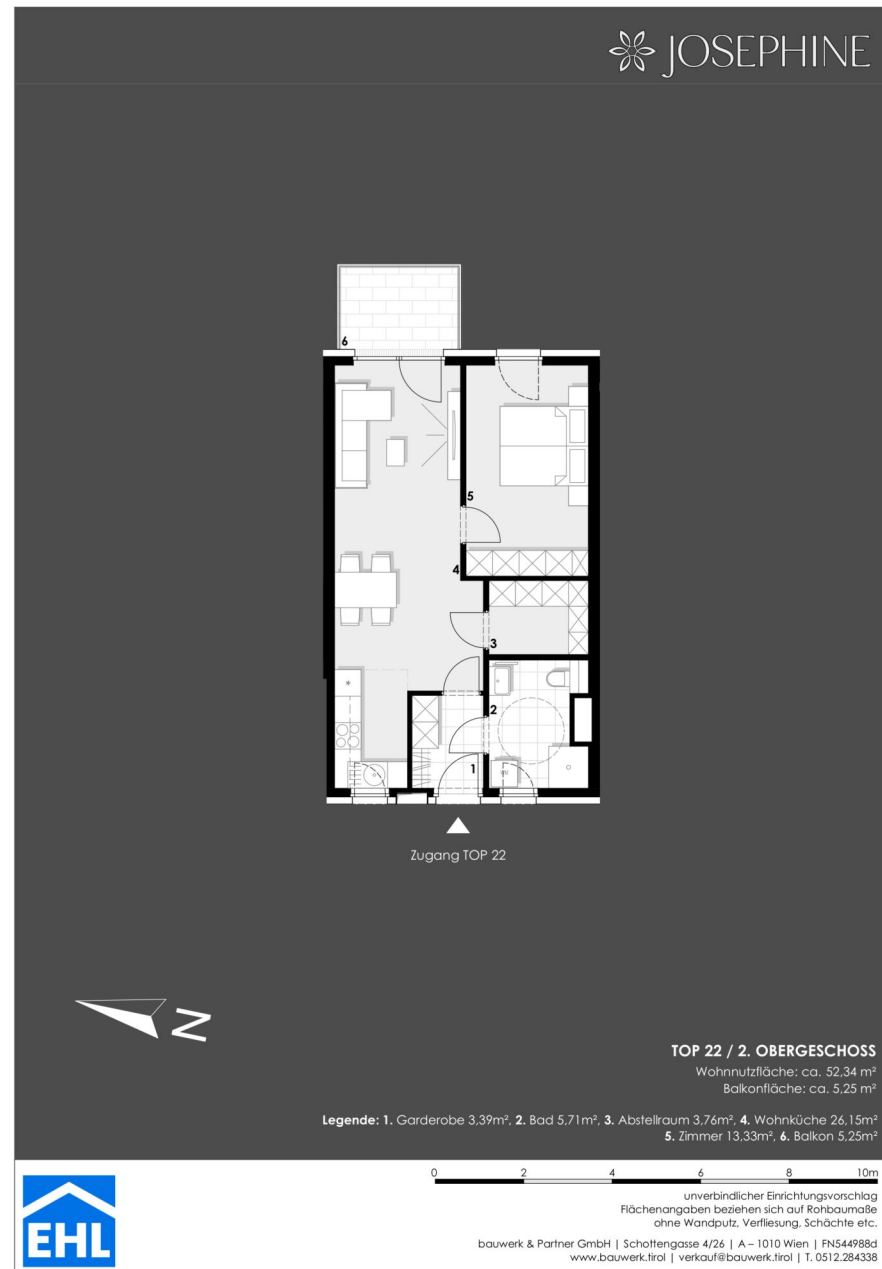
KAUFPREIS EIGENNUTZER: € 454.500, ANLEGER: € 420.900





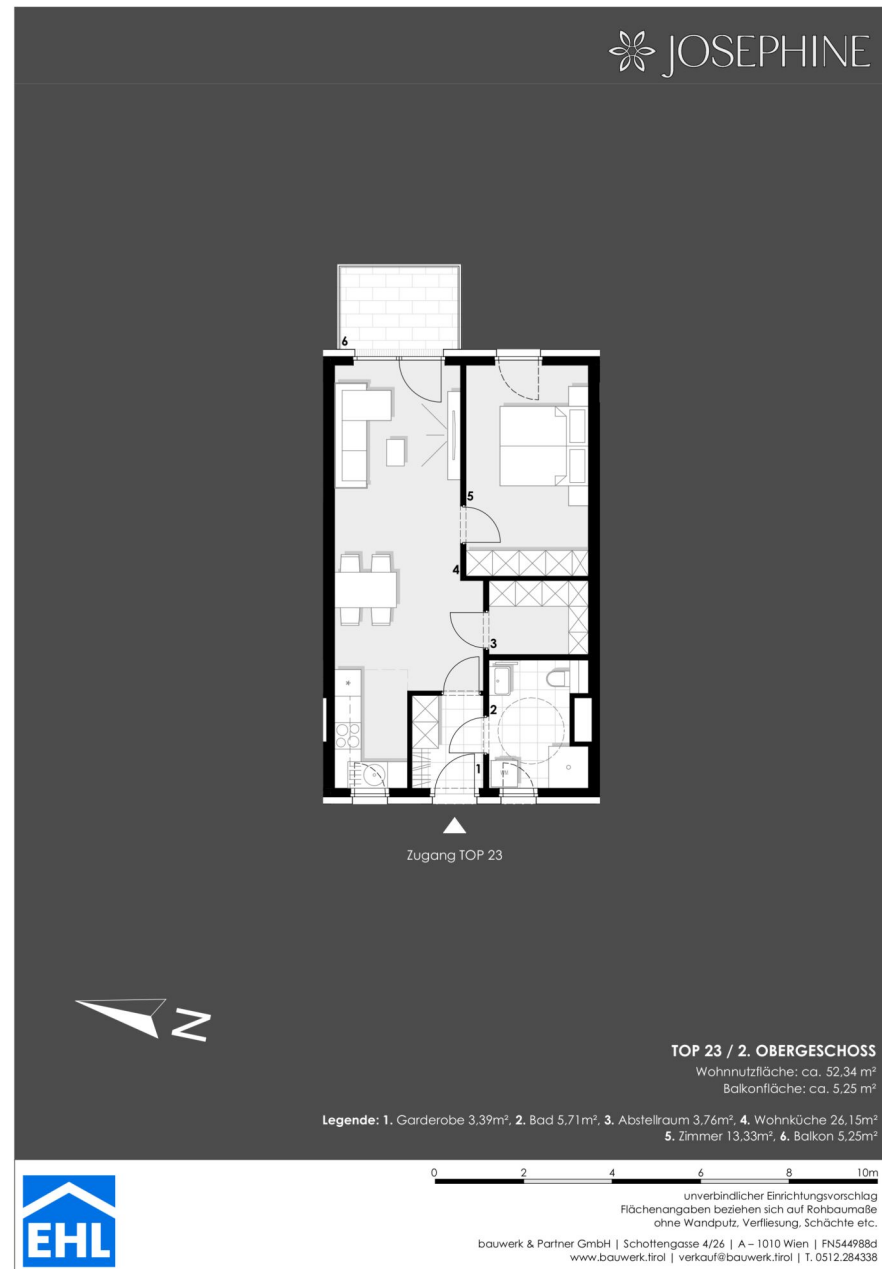
2 ZIMMER 52,53 m<sup>2</sup> WOHNFLÄCHE

KAUFPREIS EIGENNUTZER: € 458.900, ANLEGER: € 425.000



2 ZIMMER 52,34 m<sup>2</sup> WOHNFLÄCHE

KAUFPREIS EIGENNUTZER: € 457.500, ANLEGER: € 423.700



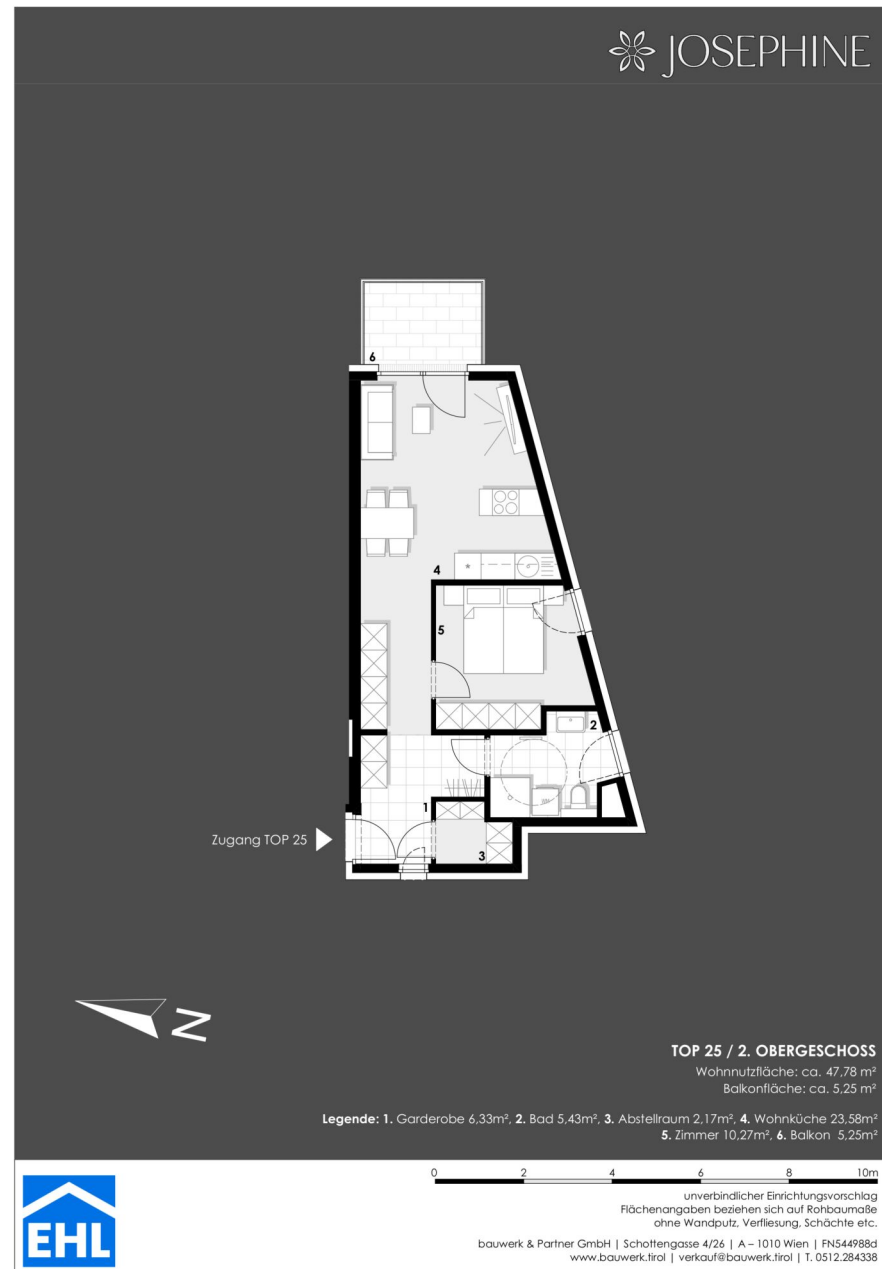
2 ZIMMER 52,34 m<sup>2</sup> WOHNFLÄCHE

KAUFPREIS EIGENNUTZER: € 457.500, ANLEGER: € 423.700



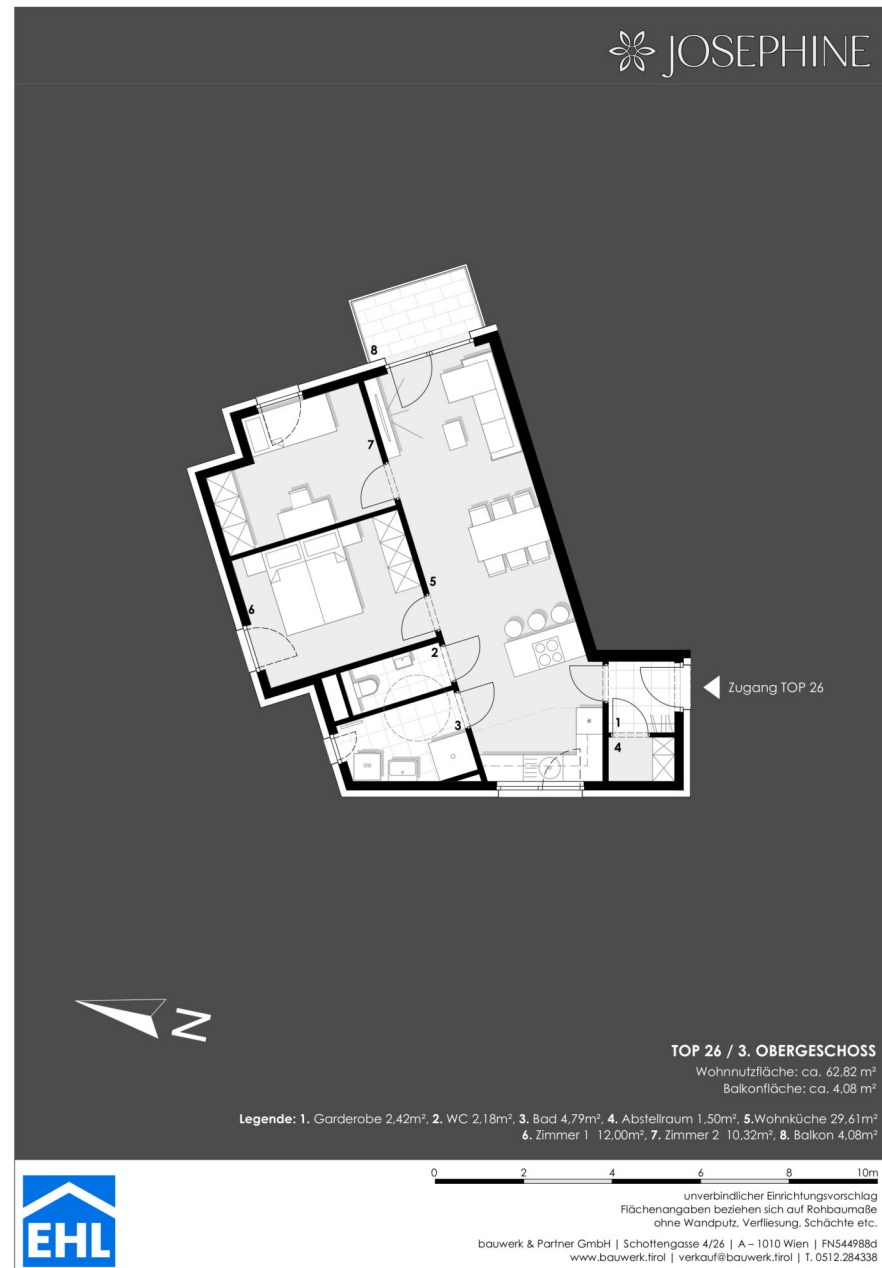
2 ZIMMER 52,53 m<sup>2</sup> WOHNFLÄCHE

KAUFPREIS EIGENNUTZER: € 458.900, ANLEGER: € 425.000



2 ZIMMER 47,78 m<sup>2</sup> WOHNFLÄCHE

KAUFPREIS EIGENNUTZER: € 423.950, ANLEGER: € 392.600



3 ZIMMER 62,82 m<sup>2</sup> WOHNFLÄCHE

KAUFPREIS EIGENNUTZER: € 568.975, ANLEGER: € 526.900



2 ZIMMER 45,57 m<sup>2</sup> WOHNFLÄCHE

KAUFPREIS EIGENNUTZER: € 4 13.900, ANLEGER: € 383.300



2 ZIMMER 52,18 m<sup>2</sup> WOHNFLÄCHE

KAUFPREIS EIGENNUTZER: € 472.500, ANLEGER: € 437.500





2 ZIMMER 52,53 m<sup>2</sup> WOHNFLÄCHE

KAUFPREIS EIGENNUTZER: € 475.500, ANLEGER: € 440.300



2 ZIMMER 52,53 m<sup>2</sup> WOHNFLÄCHE

KAUFPREIS EIGENNUTZER: € 475.500, ANLEGER: € 440.300



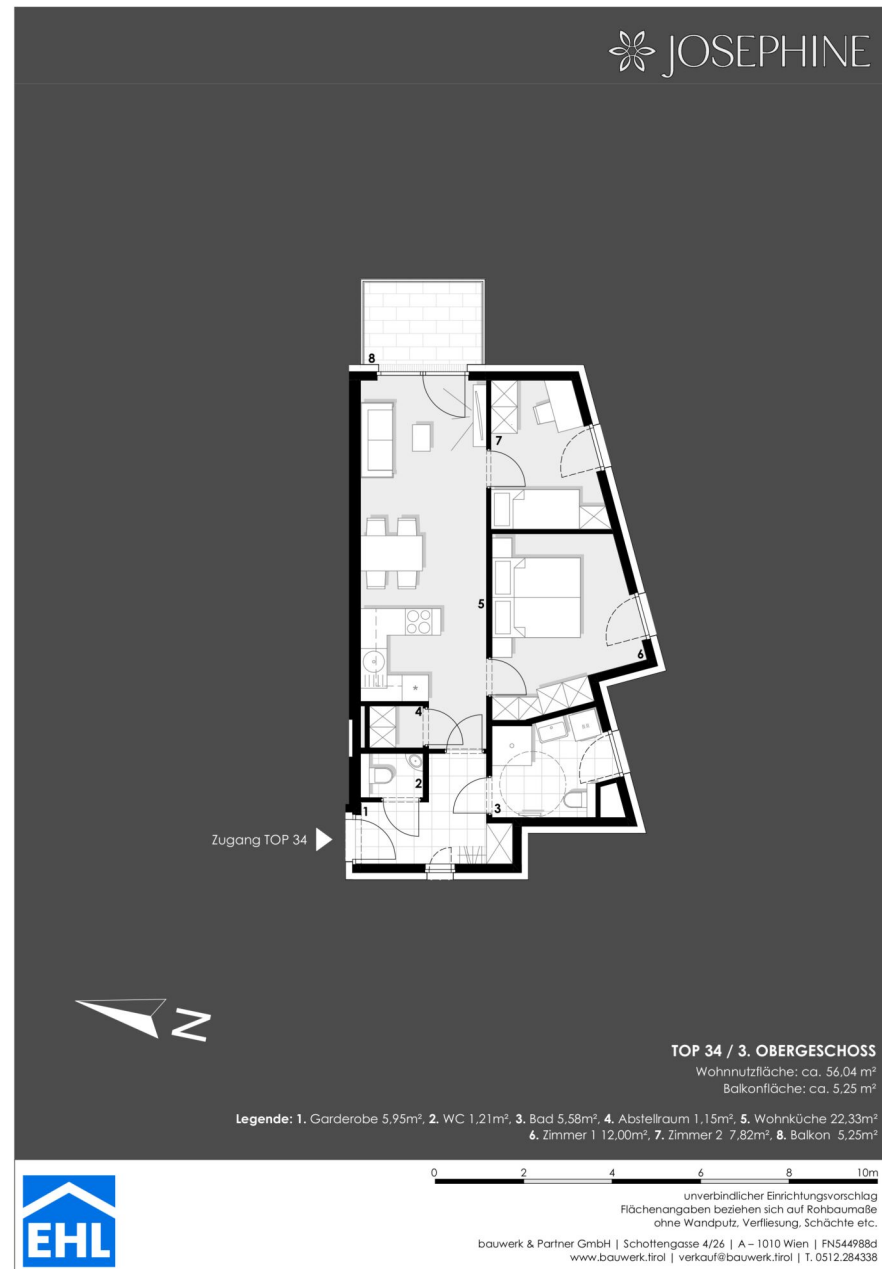
2 ZIMMER 52,53 m<sup>2</sup> WOHNFLÄCHE

KAUFPREIS EIGENNUTZER: € 475.500, ANLEGER: € 440.300



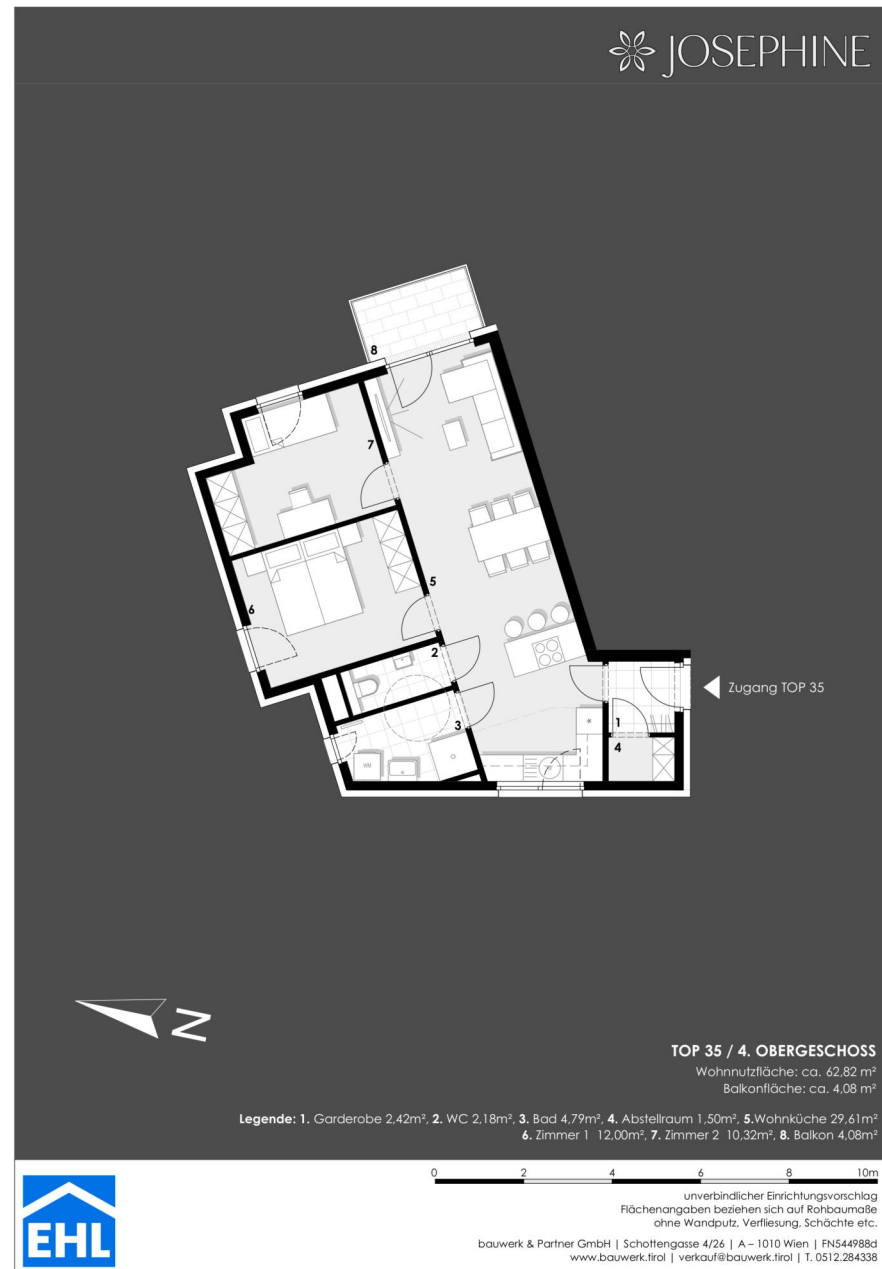
2 ZIMMER 52,53 m<sup>2</sup> WOHNFLÄCHE

KAUFPREIS EIGENNUTZER: € 475.500, ANLEGER: € 440.300



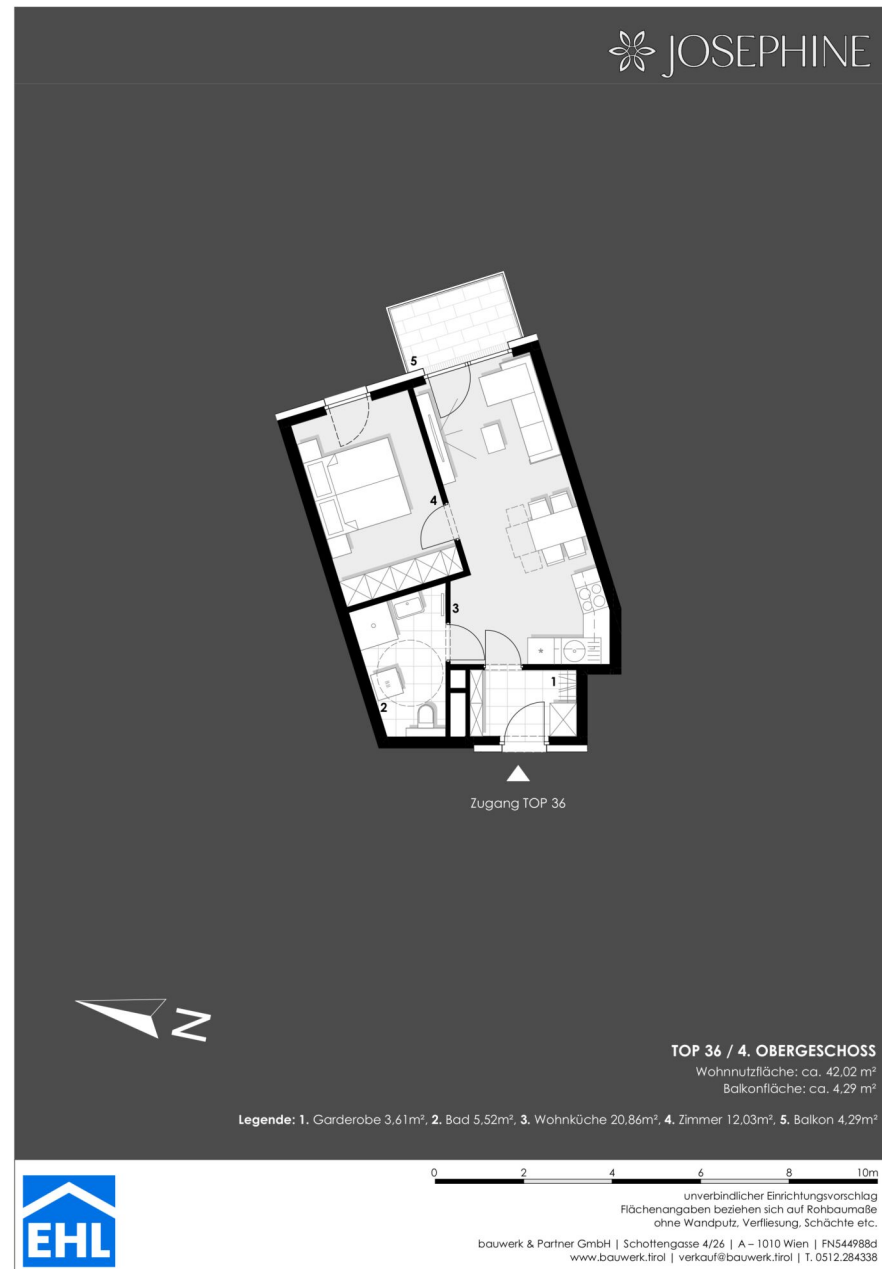
3 ZIMMER 56,04 m<sup>2</sup> WOHNFLÄCHE

KAUFPREIS EIGENNUTZER: € 511.750, ANLEGER: € 473.900



3 ZIMMER 62,82 m<sup>2</sup> WOHNFLÄCHE

KAUFPREIS EIGENNUTZER: € 599.750, ANLEGER: € 555.400



2 ZIMMER 42,02 m<sup>2</sup> WOHNFLÄCHE

KAUFPREIS EIGENNUTZER: € 399.500, ANLEGER: € 370.000



2 ZIMMER 45,57 m<sup>2</sup> WOHNFLÄCHE

KAUFPREIS EIGENNUTZER: € 433.775, ANLEGER: € 401.700





2 ZIMMER 52,18 m<sup>2</sup> WOHNFLÄCHE

KAUFPREIS EIGENNUTZER: € 499.500, ANLEGER: € 462.500



2 ZIMMER 52,53 m<sup>2</sup> WOHNFLÄCHE

KAUFPREIS EIGENNUTZER: € 499.900, ANLEGER: € 462.900



2 ZIMMER 52,53 m<sup>2</sup> WOHNFLÄCHE

KAUFPREIS EIGENNUTZER: € 499.900, ANLEGER: € 462.900



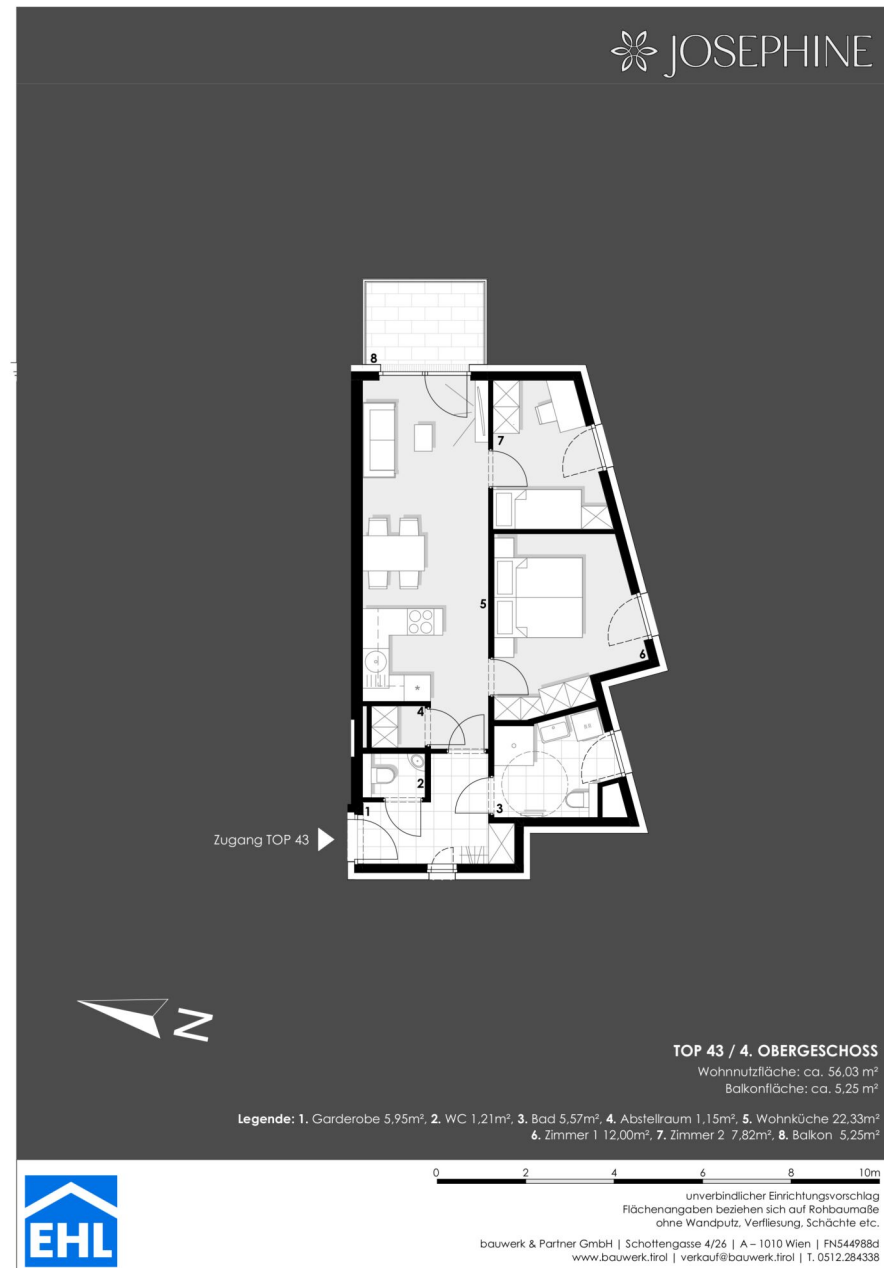
2 ZIMMER 52,53 m<sup>2</sup> WOHNFLÄCHE

KAUFPREIS EIGENNUTZER: € 499.900, ANLEGER: € 462.900



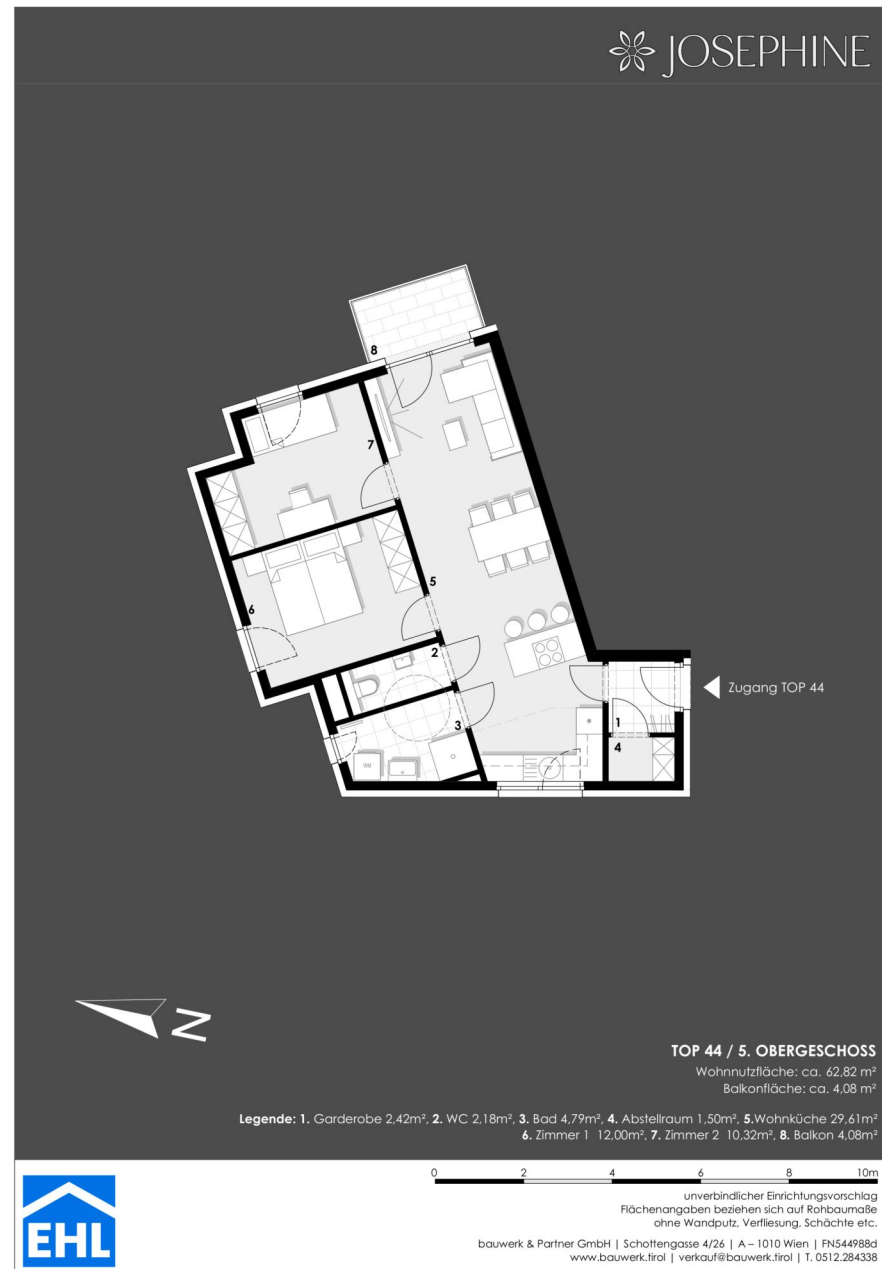
2 ZIMMER 52,53 m<sup>2</sup> WOHNFLÄCHE

KAUFPREIS EIGENNUTZER: € 499.900, ANLEGER: € 462.900



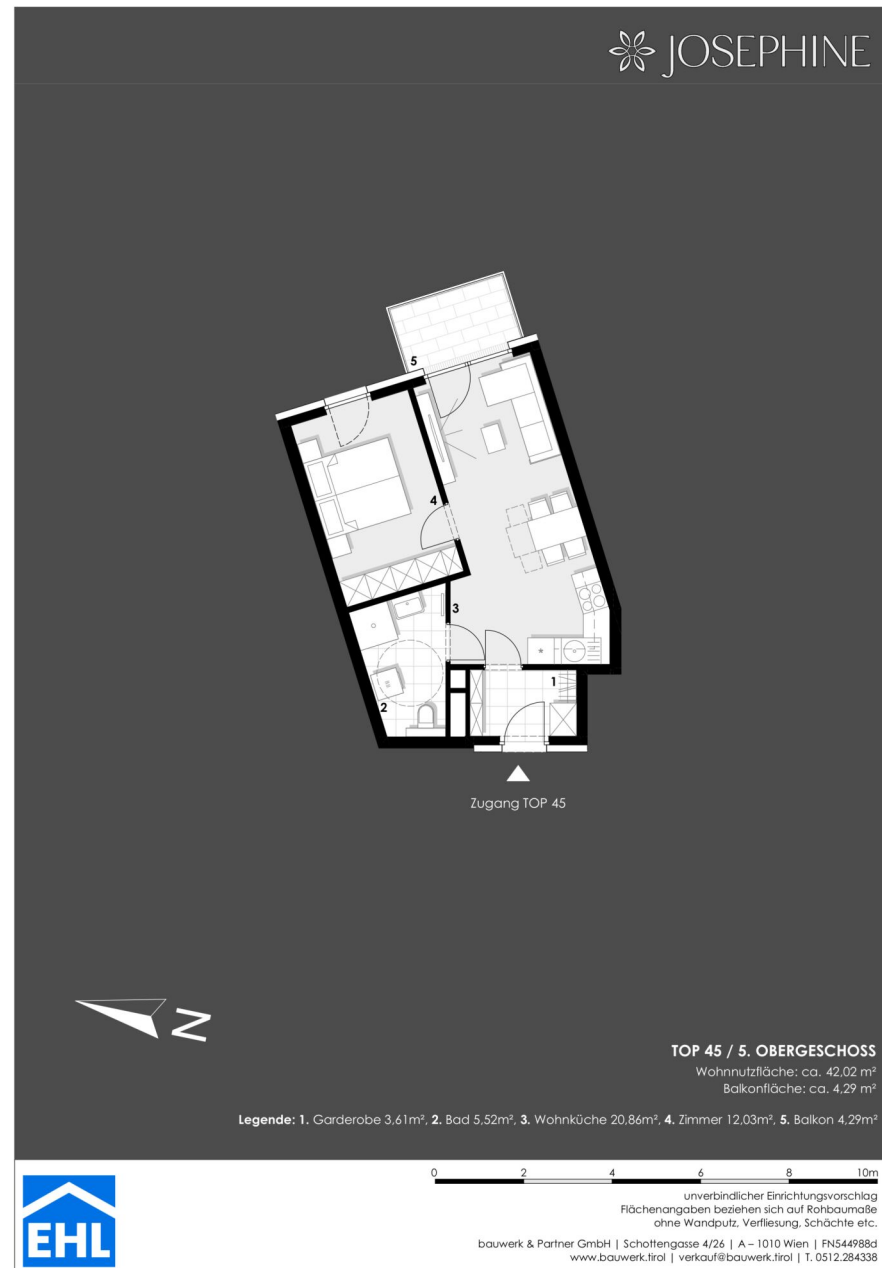
3 ZIMMER 56,03 m<sup>2</sup> WOHNFLÄCHE

KAUFPREIS EIGENNUTZER: € 537.850, ANLEGER: € 498.100



3 ZIMMER 62,82 m<sup>2</sup> WOHNFLÄCHE

KAUFPREIS EIGENNUTZER: € 627.500, ANLEGER: € 581.100



2 ZIMMER 42,02 m<sup>2</sup> WOHNFLÄCHE

KAUFPREIS EIGENNUTZER: € 425.450, ANLEGER: € 394.000





2 ZIMMER 45,57 m<sup>2</sup> WOHNFLÄCHE

KAUFPREIS EIGENNUTZER: € 459.850, ANLEGER: € 425.800



2 ZIMMER 52,18 m<sup>2</sup> WOHNFLÄCHE

KAUFPREIS EIGENNUTZER: € 525.750, ANLEGER: € 486.900



2 ZIMMER 52,34 m<sup>2</sup> WOHNFLÄCHE

KAUFPREIS EIGENNUTZER: € 528.250, ANLEGER: € 489.200



2 ZIMMER 52,34 m<sup>2</sup> WOHNFLÄCHE

KAUFPREIS EIGENNUTZER: € 528.250, ANLEGER: € 489.200



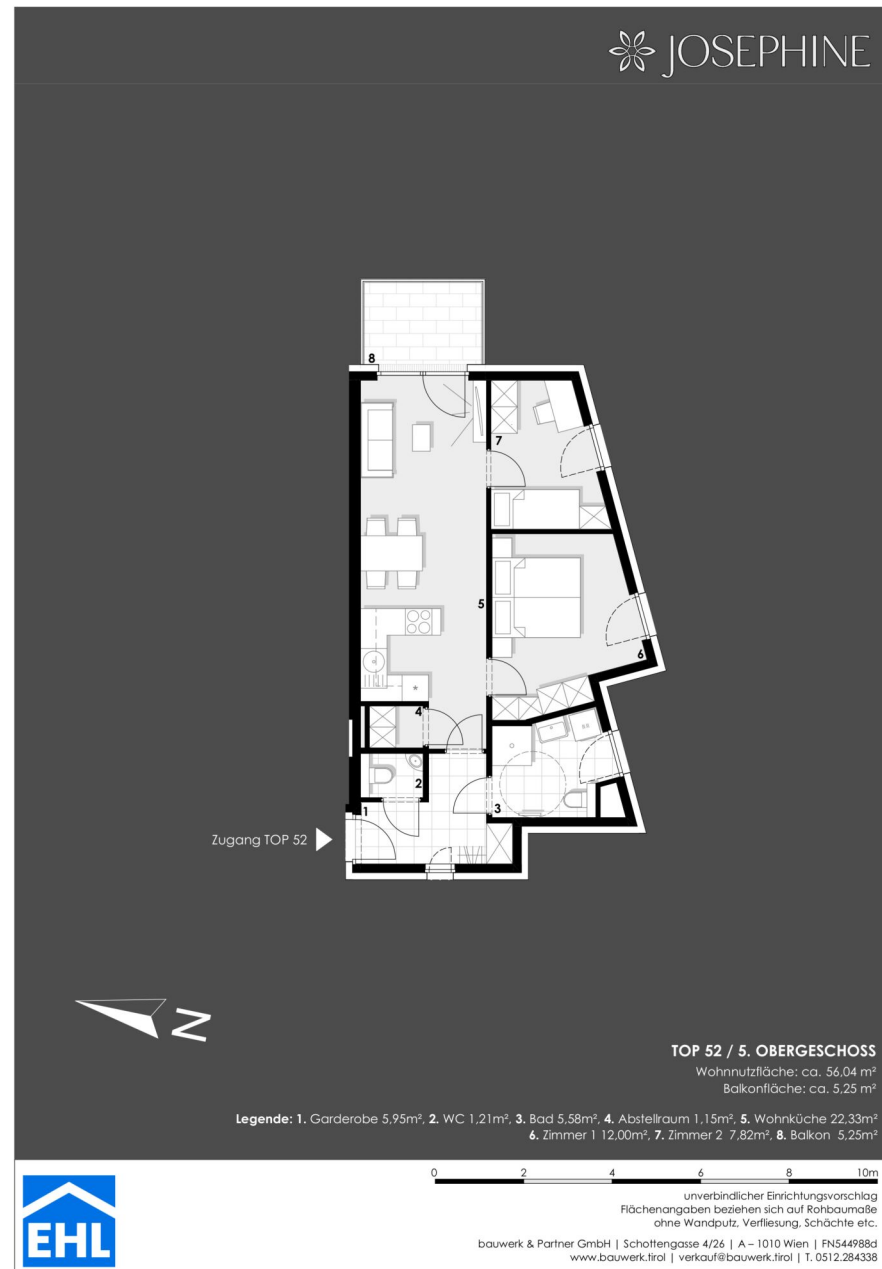
2 ZIMMER 52,34 m<sup>2</sup> WOHNFLÄCHE

KAUFPREIS EIGENNUTZER: € 528.250, ANLEGER: € 489.200



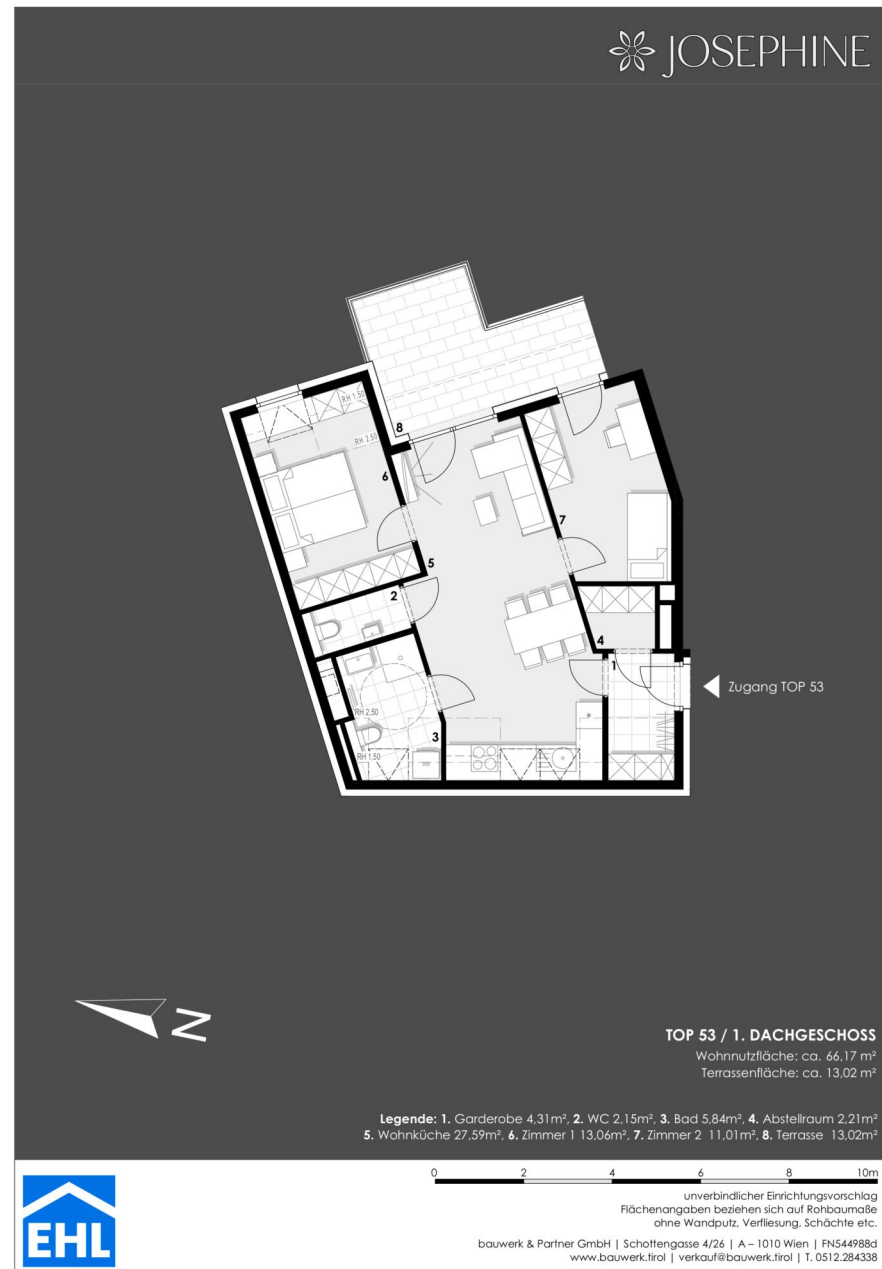
2 ZIMMER 52,34 m<sup>2</sup> WOHNFLÄCHE

KAUFPREIS EIGENNUTZER: € 528.250, ANLEGER: € 489.200



3 ZIMMER 56,04 m<sup>2</sup> WOHNFLÄCHE

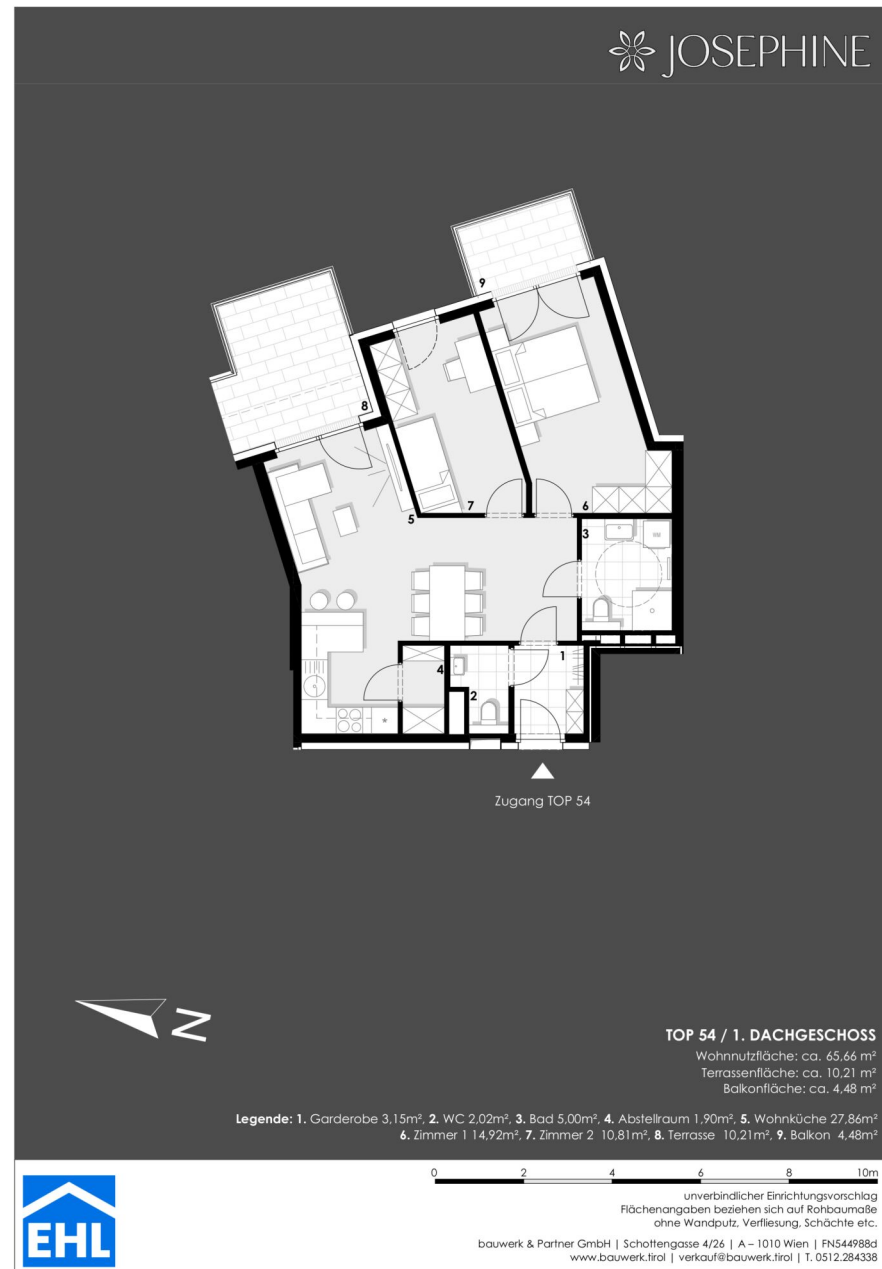
KAUFPREIS EIGENNUTZER: € 563.975, ANLEGER: € 522.200



3 ZIMMER 66,17 m<sup>2</sup> WOHNFLÄCHE

KAUFPREIS EIGENNUTZER: € 779.500, ANLEGER: € 721.800





3 ZIMMER 65,66 m<sup>2</sup> WOHNFLÄCHE

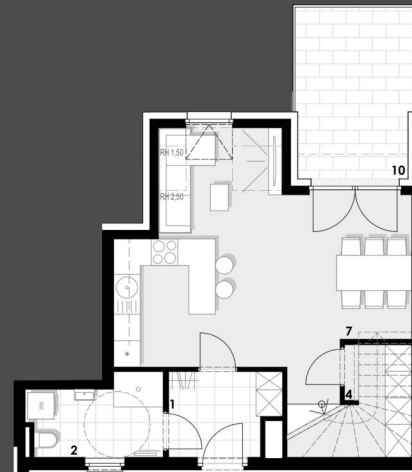
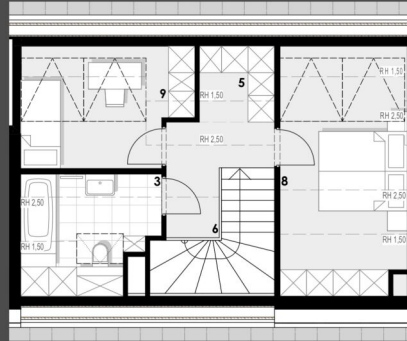
KAUFPREIS EIGENNUTZER: € 771.500, ANLEGER: € 714.400



4 ZIMMER 89,56 m<sup>2</sup> WOHNFLÄCHE

KAUFPREIS EIGENNUTZER: € 999.950, ANLEGER: € 925.900

JOSEPHINE



Zugang TOP 56

TOP 56 / 1. & 2. DACHGESCHOSS

Wohnnutzfläche: ca. 85,47 m<sup>2</sup>  
Terrassenfläche: ca. 10,54 m<sup>2</sup>

Legende: 1. Garderobe 4,55m<sup>2</sup>, 2. Bad 1 5,12m<sup>2</sup>, 3. Bad 2 7,60m<sup>2</sup>, 4. Abstellraum 4,84m<sup>2</sup>, 5. Schrankraum 2,92m<sup>2</sup>, 6. Galerie 4,57m<sup>2</sup>, 7. Wohnküche 29,85m<sup>2</sup>, 8. Zimmer 1 16,01m<sup>2</sup>, 9. Zimmer 2 10,01m<sup>2</sup>, 10. Terrasse 10,54m<sup>2</sup>

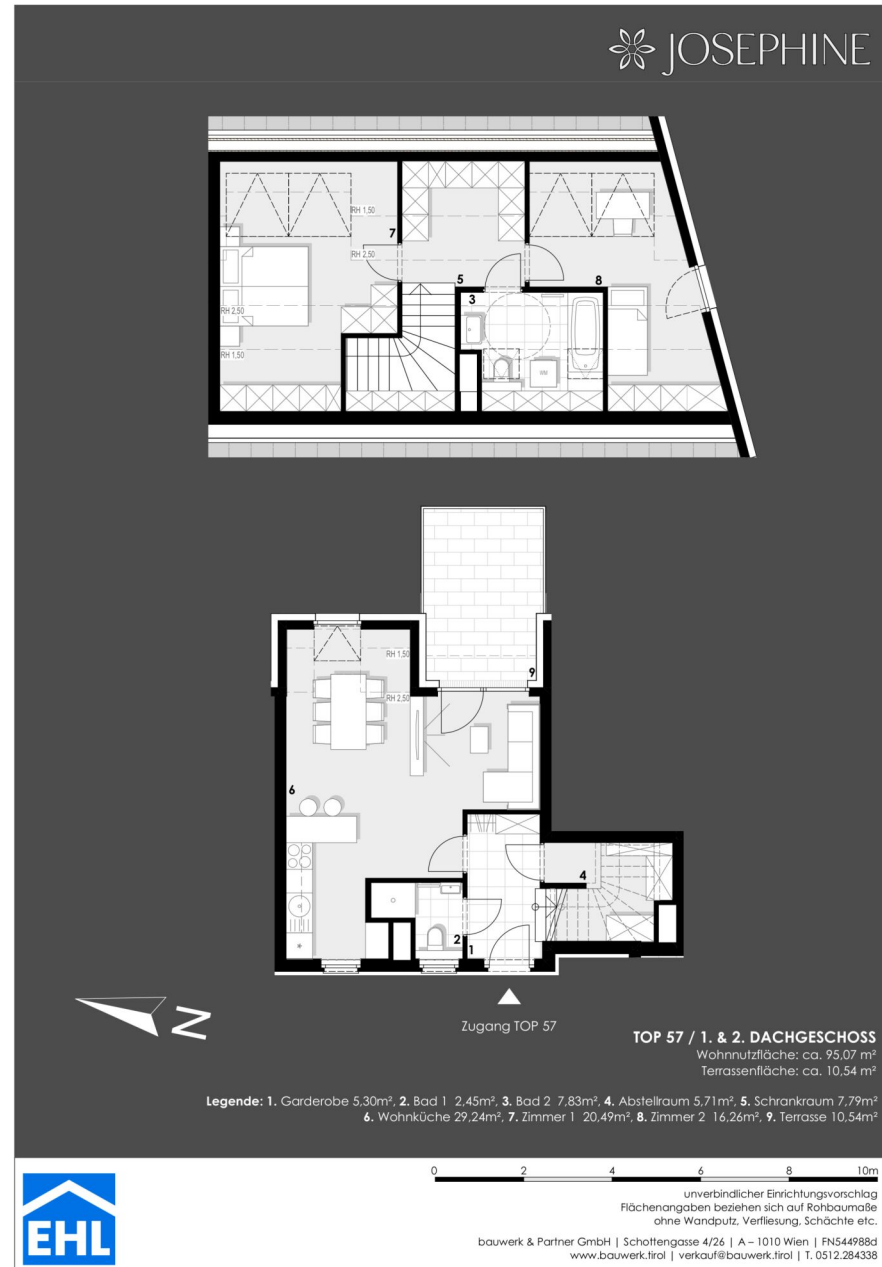


unverbindlicher Einrichtungsvorschlag  
Flächenangaben beziehen sich auf Rohbaumaße  
ohne Wandputz, Verfliesung, Schächte etc.

bauwerk & Partner GmbH | Schottengasse 4/26 | A - 1010 Wien | FN544988d  
www.bauwerk.tirol | verkauf@bauwerk.tirol | T. 0512.284338

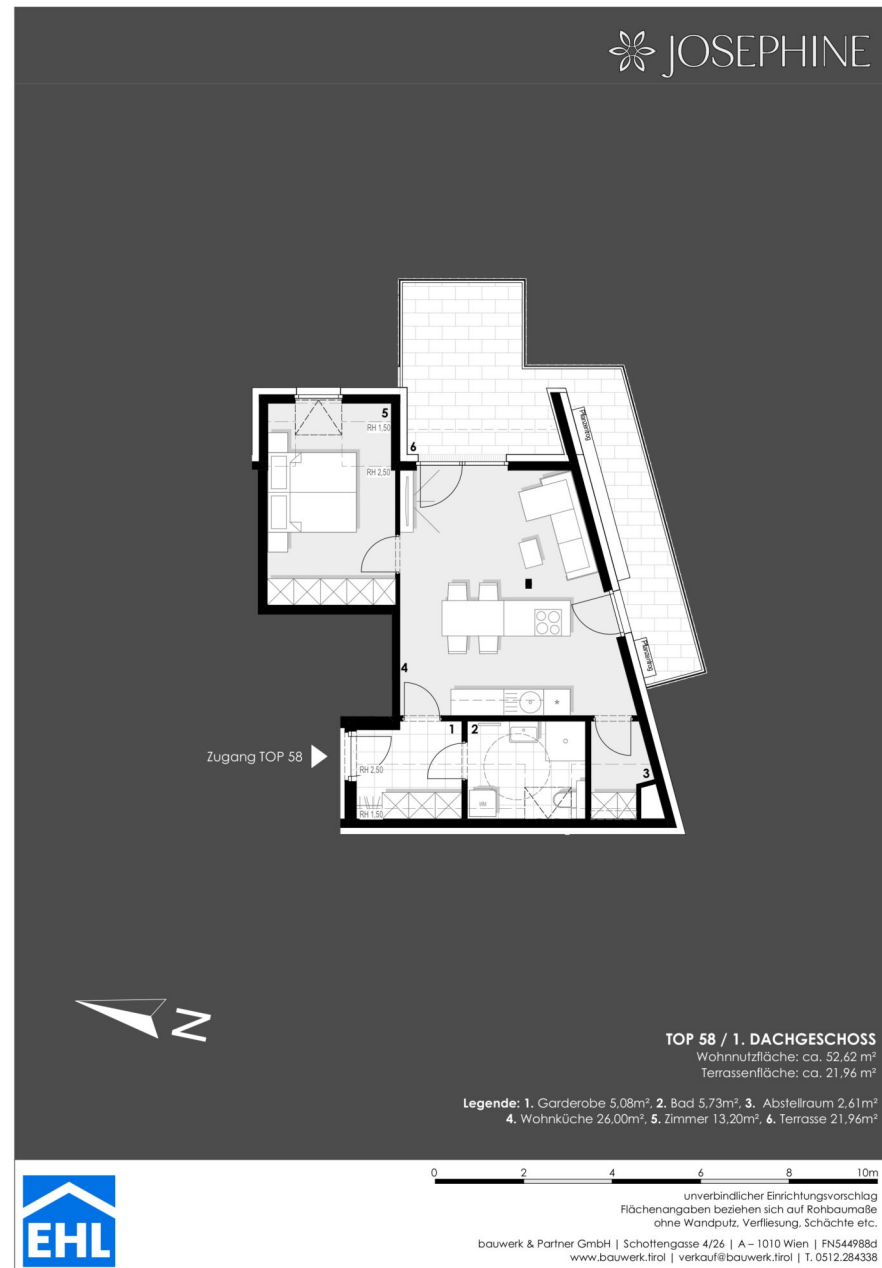
3 ZIMMER 85,47 m<sup>2</sup> WOHNFLÄCHE

KAUFPREIS EIGENNUTZER: € 932.900, ANLEGER: € 863.800



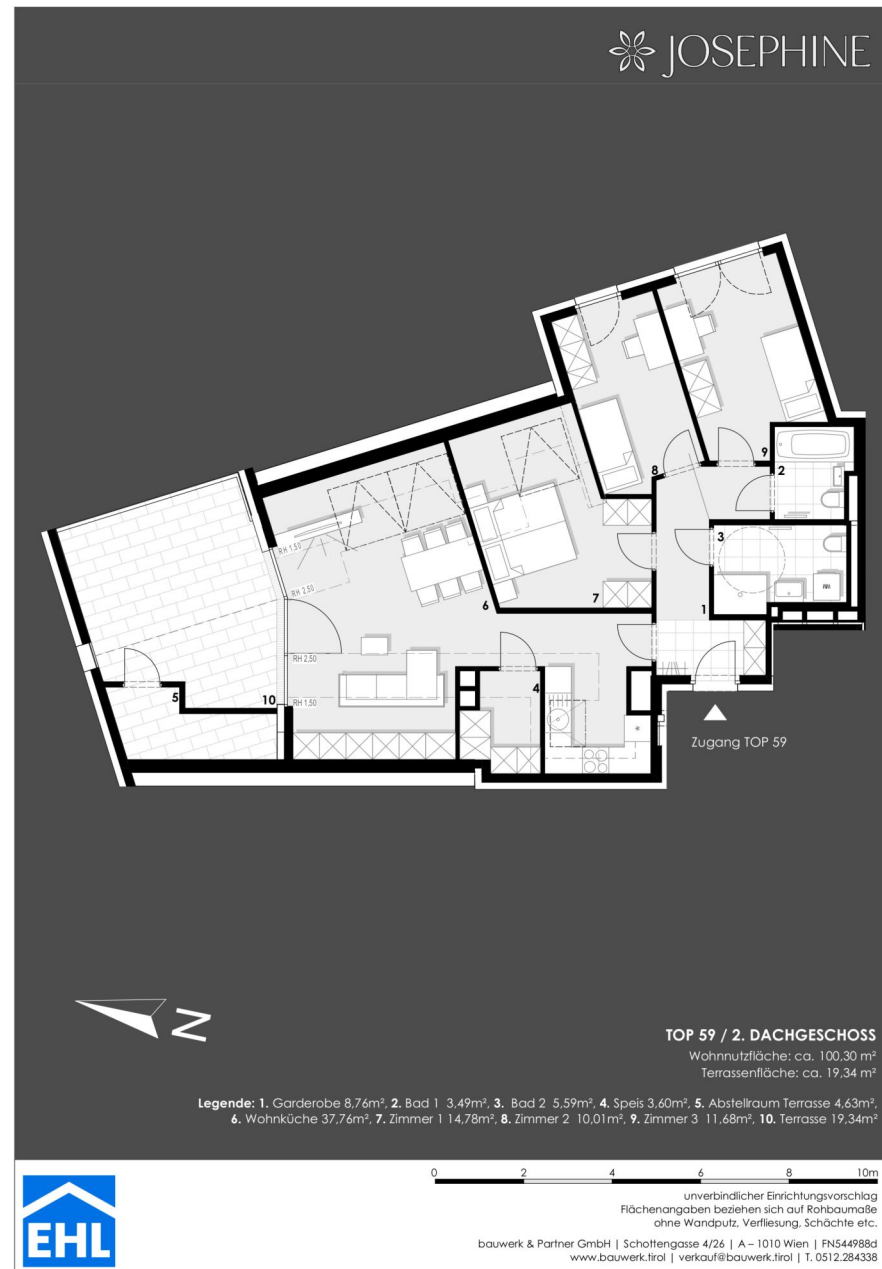
3 ZIMMER 95,07 m<sup>2</sup> WOHNFLÄCHE

KAUFPREIS EIGENNUTZER: € 999.500, ANLEGER: € 925.500



2 ZIMMER 52,62 m<sup>2</sup> WOHNFLÄCHE

KAUFPREIS EIGENNUTZER: € 614.750, ANLEGER: € 569.300



4 ZIMMER 100,3 m<sup>2</sup> WOHNFLÄCHE

KAUFPREIS EIGENNUTZER: € 1.233.900, ANLEGER: € 1.142.500

JOSEPHINE



4 ZIMMER 111,98 m<sup>2</sup> WOHNFLÄCHE

KAUFPREIS EIGENNUTZER: € 1.283.900, ANLEGER: € 1.188.800

Unser Blick ist immer nach vorne gerichtet:

Die EHL-Immobiliengruppe lebt ihre Unternehmenswerte.  
Täglich. Kompetent. Engagiert. Leidenschaftlich.  
In allen Dienstleistungsbereichen.

Vermittlung	Wohnimmobilien	Anlageobjekte
Bewertung	Vorsorgewohnungen	Zinshäuser
Investment	Büroimmobilien	Betriebsliegenschaften
Asset Management	Einzelhandelsobjekte	Grundstücke
Market Research	Logistikimmobilien	Hotels

EHL Wohnen GmbH

Prinz-Eugen-Straße 8-10, 1040 Wien | T +43 1 512 76 90 | [wohnung@ehl.at](mailto:wohnung@ehl.at) | [wohnung.at](http://wohnung.at)



An alliance member of  
 **BNP PARIBAS**  
**REAL ESTATE**

Wir leben  
Immobilien.

