



# Ihre EHL Planmappe

Floridsdorfer Hauptstraße 18, 1210 Wien

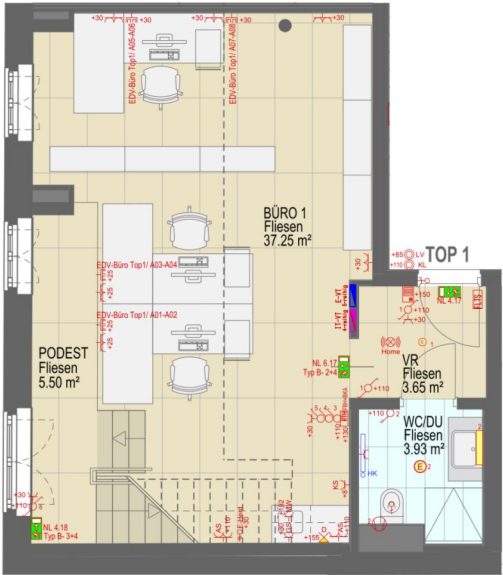
Wir leben  
Immobilien.



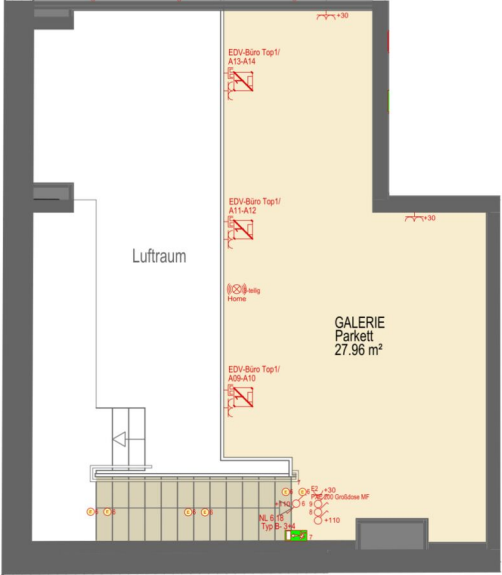
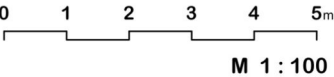


WOHNHAUS  
Floridsdorfer Hauptstrasse 18, 1210 Wien

TOP 1  
1.STOCK



1.STOCK



2.STOCK



TOP 1 (BÜRO)

|                  |          |
|------------------|----------|
| NFL 1.OG         | 50.33 m² |
| NFL 2.OG Galerie | 27.96 m² |
| NFL gesamt       | 78.29 m² |
| ER               | 2.21 m²  |



1.STOCK M 1 : 500



2.STOCK M 1 : 500

ÄNDERUNGEN WÄHREND DER BAUAUSFÜHRUNG VORBEHALTEN.  
HINSICHTLICH BODEN- UND WANDBELÄGE, SOWIE DER ELEKTRO-, SANITÄR- UND SONST. AUSSTATTUNG GILT AUSSCHLIESSLICH  
DIE JEWELIS AKTUELLE BAU- UND AUSSTATTUNGSBESCHREIBUNG!  
SONSTIGE EINRICHTUNGSGEGENSTÄNDE DIENEN NUR DER VERANSCHAULICHUNG UND WERDEN NICHT GELIEFERT!  
DIES IST EINE UNVERBINDLICHE PLANKOPIE! VORBEHALTLICH ÄNDERUNGEN WÄHREND DER BAUAUSFÜHRUNG!  
KOTEN SIND NICHT FÜR DIE BESTELLUNG VON EINBAUMÖBEL VERWENDBAR. NATURMASSE ERFORDERLICH!





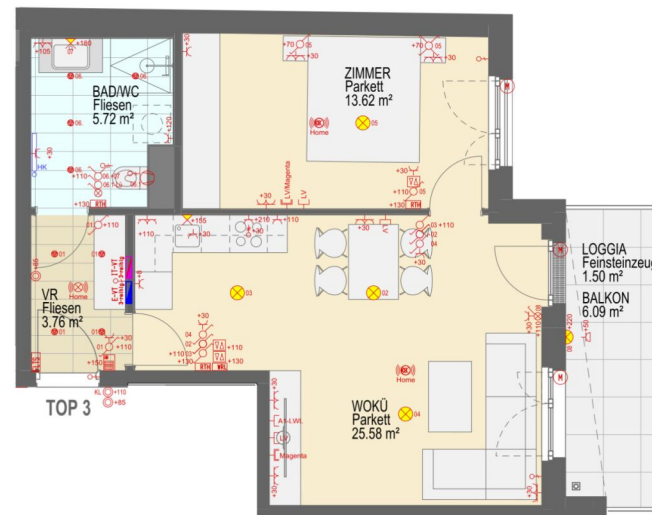
# WOHNHAUS

Floridsdorfer Hauptstrasse 18, 1210 Wien

**TOP 3****2.STOCK**

TOP 3

|          |        |                      |
|----------|--------|----------------------|
| <b>B</b> | WFL    | 48.68 m <sup>2</sup> |
|          | LOGGIA | 1.50 m <sup>2</sup>  |
|          | NFL    | 50.18 m <sup>2</sup> |
|          | BALKON | 6.09 m <sup>2</sup>  |
|          | ER     | 2.21 m <sup>2</sup>  |



TOP 3

0 1 2 3 4 5m  
M 1 : 100

**2.STOCK M 1 : 500**

ÄNDERUNGEN WÄHREND DER BAUAUSFÜHRUNG VORBEHALTEN.  
HINSICHTLICH BODEN- UND WANDBELÄGE, SOWIE DER ELEKTRO-, SANITÄR- UND SONST. AUSSTATTUNG GILT AUSSCHLIESSLICH  
DIE JEWEILS AKTUELLE BAU- UND AUSSTATTUNGSBESCHREIBUNG!  
SONSTIGE EINRICHTUNGSGEGENSTÄNDE DIENEN NUR DER VERANSCHAULICHUNG UND WERDEN NICHT GELIEFERT!  
DIES IST EINE UNVERBINDLICHE PLANKOPIE! VORBEHALTLICH ÄNDERUNGEN WÄHREND DER BAUAUSFÜHRUNG!  
KOTEN SIND NICHT FÜR DIE BESTELLUNG VON EINBAUMÖBEL VERWENDBAR. NATURMASSE ERFORDERLICH!



## WOHNHAUS

Floridsdorfer Hauptstrasse 18, 1210 Wien

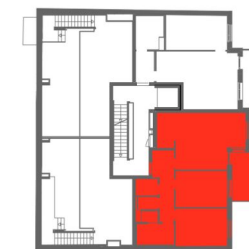
## TOP 4

2.STOCK



TOP 4

|   |        |                      |
|---|--------|----------------------|
| C | WFL    | 70.26 m <sup>2</sup> |
|   | LOGGIA | 2.91 m <sup>2</sup>  |
|   | NFL    | 73.17 m <sup>2</sup> |
|   | BALKON | 6.80 m <sup>2</sup>  |
|   | ER     | 2.21 m <sup>2</sup>  |



2.STOCK M 1 : 500

ÄNDERUNGEN WÄHREND DER BAUAUSFÜHRUNG VORBEHALTEN.  
HINSICHTLICH BODEN- UND WANDBELÄGE, SOWIE DER ELEKTRO-, SANITÄR- UND SONST. AUSSTATTUNG GILT AUSSCHLIESSLICH  
DIE JEWELIS AKTUELLE BAU- UND AUSSTATTUNGSBESCHREIBUNG!  
SONSTIGE EINRICHTUNGSGEGENSTÄNDE DIENEN NUR DER VERANSCHAULICHUNG UND WERDEN NICHT DELIEFERT!  
DIES IST EINE UNVERBINDLICHE PLANKOPIE! VORBEHALTLICH ÄNDERUNGEN WÄHREND DER BAUAUSFÜHRUNG!  
KOTEN SIND NICHT FÜR DIE BESTELLUNG VON EINBAUMÖBEL VERWENDBAR. NATURMASSE ERFORDERLICH!



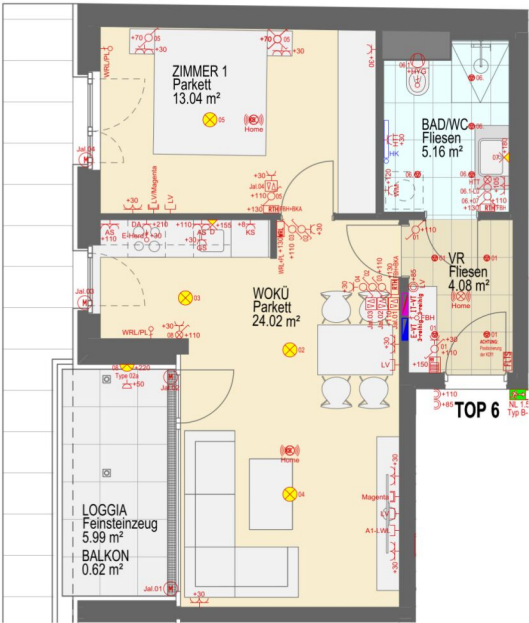


WOHNHAUS  
Floridsdorfer Hauptstrasse 18, 1210 Wien

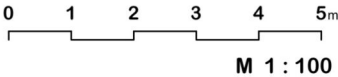
TOP 6  
3.STOCK

TOP 6

|   |        |          |
|---|--------|----------|
| B | WFL    | 46.30 m² |
|   | LOGGIA | 5.99 m²  |
|   | NFL    | 52.29 m² |
|   | BALKON | 0.62 m²  |
|   | ER     | 2.15 m²  |



3.STOCK M 1 : 500



ÄNDERUNGEN WÄHREND DER BAUAUSFÜHRUNG VORBEHALTEN.  
HINSICHTLICH BODEN- UND WANDBELÄGE, SOWIE DER ELEKTRO-, SANITÄR- UND SONST. AUSSTATTUNG GILT AUSSCHLIESSLICH  
DIE JEWELYS AKTUELLE BAU- UND AUSSTATTUNGSBESCHREIBUNG!  
SONSTIGE EINRICHTUNGSGEGENSTÄNDE DIENEN NUR DER VERANSCHAULICHUNG UND WERDEN NICHT GELIEFERT!  
DIES IST EINE UNVERBINDLICHE PLANKOPIE! VORBEHALTLICH ÄNDERUNGEN WÄHREND DER BAUAUSFÜHRUNG!  
KOTEN SIND NICHT FÜR DIE BESTELLUNG VON EINBAUMÖBEL VERWENDBAR. NATURMASSE ERFORDERLICH!

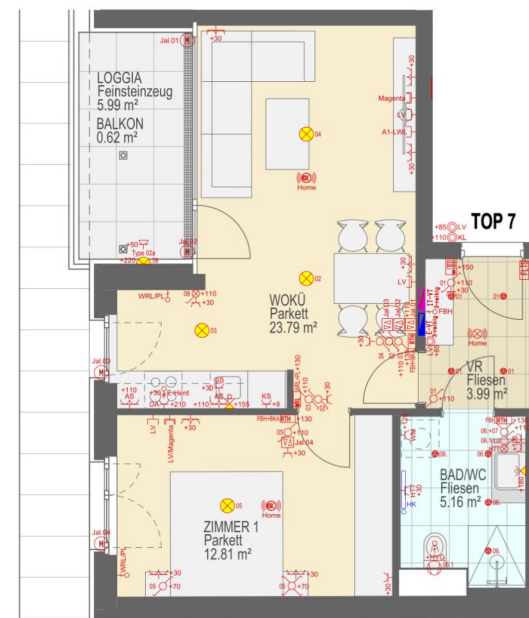
# WOHNHAUS

Floridsdorfer Hauptstrasse 18, 1210 Wien

**TOP 7****3.STOCK**

TOP 7

|   |        |                      |
|---|--------|----------------------|
| B | WFL    | 45.75 m <sup>2</sup> |
|   | LOGGIA | 5.99 m <sup>2</sup>  |
|   | NFL    | 51.74 m <sup>2</sup> |
|   | BALKON | 0.62 m <sup>2</sup>  |
|   | ER     | 2.15 m <sup>2</sup>  |



0 1 2 3 4 5m  
M 1 : 100

**3.STOCK M 1 : 500**

ÄNDERUNGEN WÄHREND DER BAUAUSFÜHRUNG VORBEHALTEN.  
HINSICHTLICH BODEN- UND WANDBELÄGE, SOWIE DER ELEKTRO-, SANITÄR- UND SONST. AUSSTATTUNG GILT AUSSCHLIESSLICH  
DIE JEWEILS AKTUELLE BAU- UND AUSSTATTUNGSBESCHREIBUNG!  
SONSTIGE EINRICHTUNGSGEGENSTÄNDE DIENEN NUR DER VERANSCHAULICHUNG UND WERDEN NICHT GELIEFERT!  
DIES IST EINE UNVERBINDLICHE PLANKOPIE! VORBEHALTLICH ÄNDERUNGEN WÄHREND DER BAUAUSFÜHRUNG!  
KOTEN SIND NICHT FÜR DIE BESTELLUNG VON EINBAUMÖBEL VERWENDBAR. NATURMASSE ERFORDERLICH!

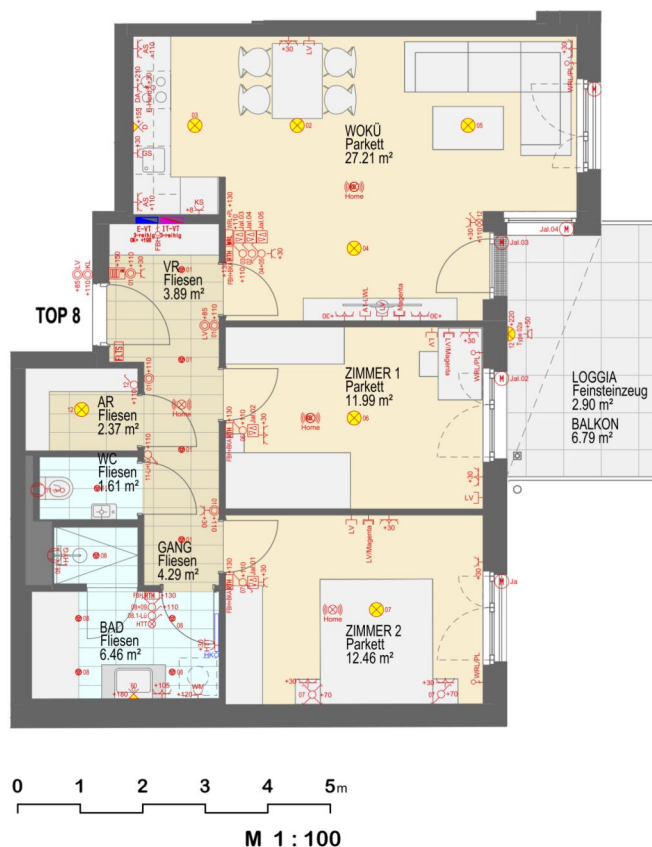


## WOHNHAUS

Floridsdorfer Hauptstrasse 18, 1210 Wien

## TOP 8

3.STOCK



TOP 8

|   |        |          |
|---|--------|----------|
| C | WFL    | 70.28 m² |
|   | LOGGIA | 2.90 m²  |
|   | NFL    | 73.18 m² |
|   | BALKON | 6.79 m²  |
|   | ER     | 2.37 m²  |



3.STOCK M 1 : 500

ÄNDERUNGEN WÄHREND DER BAUAUSFÜHRUNG VORBEHALTEN.  
HINSICHTLICH BODEN- UND WANDBELÄGE, SOWIE DER ELEKTRO-, SANITÄR- UND SONST. AUSSTATTUNG GILT AUSSCHLIESSLICH  
DIE JEWELIGS AKTUELLE BAU- UND AUSSTATTUNGSBESCHREIBUNG!  
SONSTIGE EINRICHTUNGSGEGENSTÄNDE DIENEN NUR DER VERANSCHAULICHUNG UND WERDEN NICHT DELIEFERT!  
DIES IST EINE UNVERBINDLICHE PLANKOPIE! VORBEHALTLICH ÄNDERUNGEN WÄHREND DER BAUAUSFÜHRUNG!  
KOTEN SIND NICHT FÜR DIE BESTELLUNG VON EINBAUMÖBEL VERWENDBAR. NATURMASSE ERFORDERLICH!



## WOHNHAUS

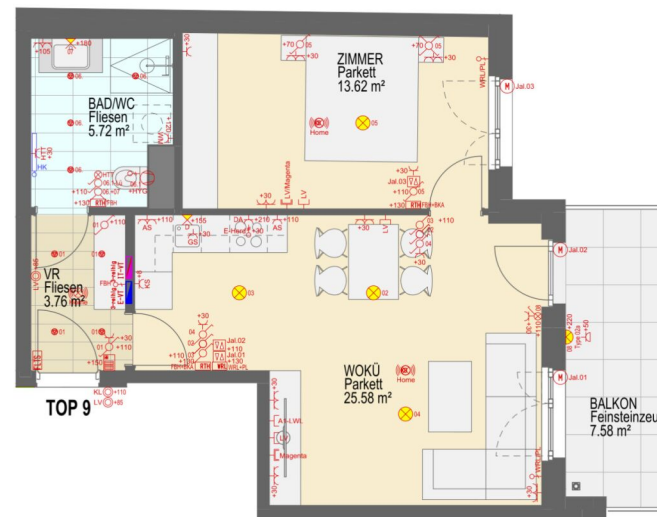
Floridsdorfer Hauptstrasse 18, 1210 Wien

## TOP 9

4.STOCK

TOP 9

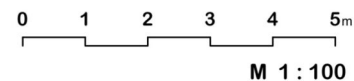
|   |        |                      |
|---|--------|----------------------|
| B | WFL    | 48.68 m <sup>2</sup> |
|   | BALKON | 7.58 m <sup>2</sup>  |
|   | ER     | 2.06 m <sup>2</sup>  |



TOP 9



4.STOCK M 1 : 500



M 1 : 100

ÄNDERUNGEN WÄHREND DER BAUAUSFÜHRUNG VORBEHALTEN.  
HINSICHTLICH BODEN- UND WANDBELÄGE, SOWIE DER ELEKTRO-, SANITÄR- UND SONST. AUSSTATTUNG GILT AUSSCHLIESSLICH  
DIE JEWELIS AKTUELLE BAU- UND AUSSTATTUNGSBESCHREIBUNG!  
SONSTIGE EINRICHTUNGSGEGENSTÄNDE DIENEN NUR DER VERANSCHAULICHUNG UND WERDEN NICHT DELIEFERT!  
DIES IST EINE UNVERBINDLICHE PLANKOPIE! VORBEHALTLICH ÄNDERUNGEN WÄHREND DER BAUAUSFÜHRUNG!  
KOTEN SIND NICHT FÜR DIE BESTELLUNG VON EINBAUMÖBEL VERWENDBAR. NATURMASSE ERFORDERLICH!





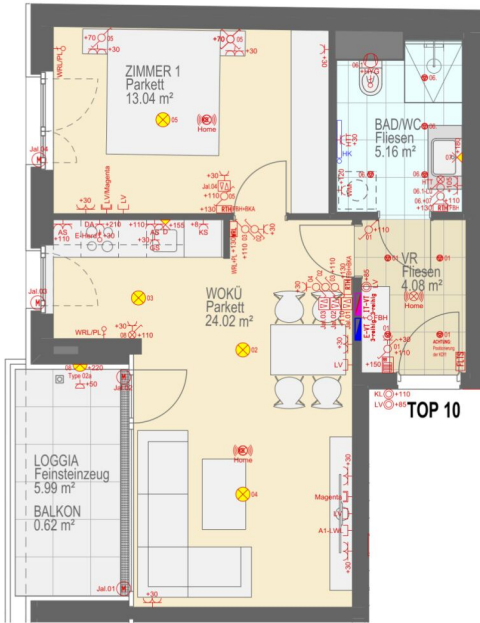


WOHNHAUS  
Floridsdorfer Hauptstrasse 18, 1210 Wien

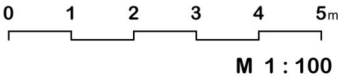
TOP 10  
4.STOCK

TOP 10

|   |        |          |
|---|--------|----------|
| B | WFL    | 46.30 m² |
|   | LOGGIA | 5.99 m²  |
|   | NFL    | 52.29 m² |
|   | BALKON | 0.62 m²  |
|   | ER     | 2.13 m²  |



4.STOCK M 1 : 500



M 1 : 100

ÄNDERUNGEN WÄHREND DER BAUAUSFÜHRUNG VORBEHALTEN.  
HINSICHTLICH BODEN- UND WANDBELÄGE, SOWIE DER ELEKTRO-, SANITÄR- UND SONST. AUSSTATTUNG GILT AUSSCHLIESSLICH  
DIE JEWELIS AKTUELLE BAU- UND AUSSTATTUNGSBESCHREIBUNG!  
SONSTIGE EINRICHTUNGSGEGENSTÄNDE DIENEN NUR DER VERANSCHAULICHUNG UND WERDEN NICHT DELIEFERT!  
DIES IST EINE UNVERBINDLICHE PLANKOPIE! VORBEHALTLICH ÄNDERUNGEN WÄHREND DER BAUAUSFÜHRUNG!  
KOTEN SIND NICHT FÜR DIE BESTELLUNG VON EINBAUMÖBEL VERWENDBAR. NATURMASSE ERFORDERLICH!



## WOHNHAUS

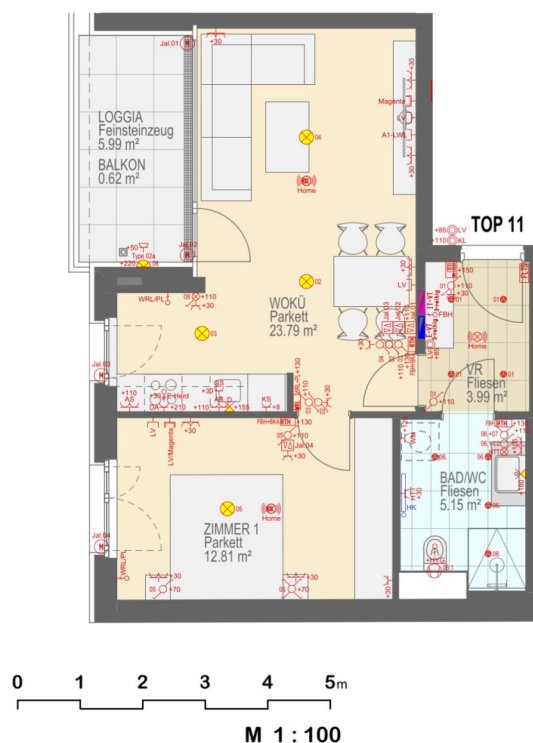
Floridsdorfer Hauptstrasse 18, 1210 Wien

## TOP 11

4.STOCK

TOP 11

|   |        |                      |
|---|--------|----------------------|
| B | WFL    | 45.74 m <sup>2</sup> |
|   | LOGGIA | 5.99 m <sup>2</sup>  |
|   | NFL    | 51.73 m <sup>2</sup> |
|   | BALKON | 0.62 m <sup>2</sup>  |
|   | ER     | 2.13 m <sup>2</sup>  |



4.STOCK M 1 : 500

ÄNDERUNGEN WÄHREND DER BAUAUSFÜHRUNG VORBEHALTEN.  
HINSICHTLICH BODEN- UND WANDBELÄGE, SOWIE DER ELEKTRO-, SANITÄR- UND SONST. AUSSTATTUNG GILT AUSSCHLIESSLICH  
DIE JEWEILS AKTUELLE BAU- UND AUSSTATTUNGSBESCHREIBUNG!  
SONSTIGE EINRICHTUNGSGEGENSTÄNDE DIENEN NUR DER VERANSCHAULICHUNG UND WERDEN NICHT GELIEFERT!  
DIES IST EINE UNVERBINDLICHE PLANKOPIE! VORBEHALTLICH ÄNDERUNGEN WÄHREND DER BAUAUSFÜHRUNG!  
KOTEN SIND NICHT FÜR DIE BESTELLUNG VON EINBAUMÖBEL VERWENDBAR. NATURMASSE ERFORDERLICH!

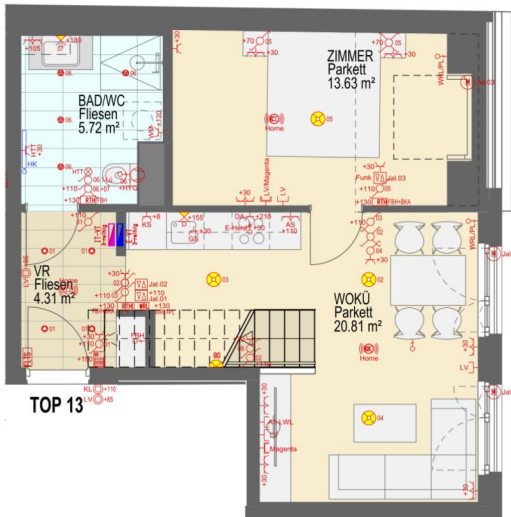




WOHNHAUS  
Floridsdorfer Hauptstrasse 18, 1210 Wien

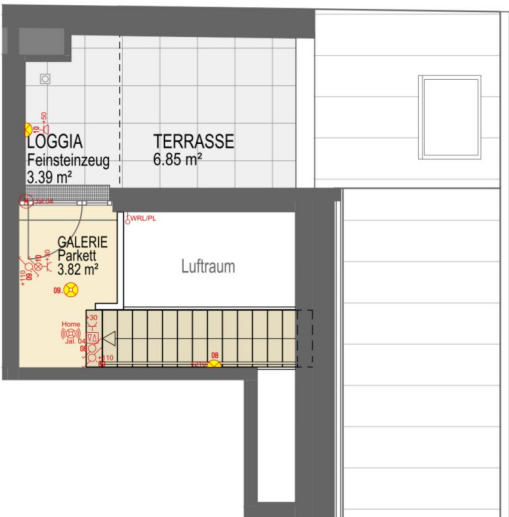
TOP 13

1. & 2. DACHGESCHOSS

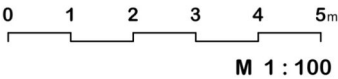


TOP 13

1. Dachgeschoss



2. Dachgeschoss



TOP 13

|                |               |          |
|----------------|---------------|----------|
| B <sub>m</sub> | WFL 1.DG      | 44.47 m² |
|                | GALERIE 2.DG  | 3.82 m²  |
|                | WFL           | 48.29 m² |
|                | LOGGIA 2.DG   | 3.39 m²  |
|                | NFL           | 51.68 m² |
|                | TERRASSE 2.DG | 6.85 m²  |
|                | ER            | 2.16 m²  |



1. DG M 1: 500



2. DG M 1: 500



ÄNDERUNGEN WÄHREND DER BAUAUSFÜHRUNG VORBEHALTEN.  
HINSICHTLICH BODEN- UND WANDBELÄGE, SOWIE DER ELEKTRO-, SANITÄR- UND SONST. AUSSTATTUNG GILT AUSSCHLIESSLICH  
DIE JEWEILS AKTUELLE BAU- UND AUSSTATTUNGSBESCHREIBUNG!  
SONSTIGE EINRICHTUNGSGEGENSTÄNDE DIENEN NUR DER VERANSCHAULICHUNG UND WERDEN NICHT DELIEFERT!  
DIES IST EINE UNVERBINDLICHE PLANKOPIE! VORBEHALTICH ÄNDERUNGEN WÄHREND DER BAUAUSFÜHRUNG!  
KOTEN SIND NICHT FÜR DIE BESTELLUNG VON EINBAUMÖBEL VERWENDBAR. NATURMASSE ERFORDERLICH!

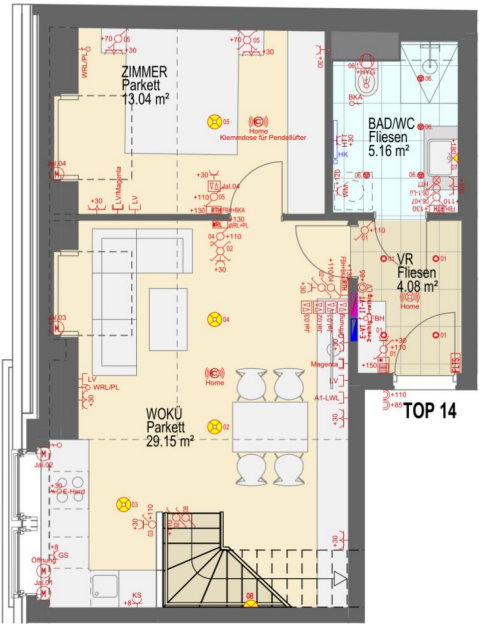




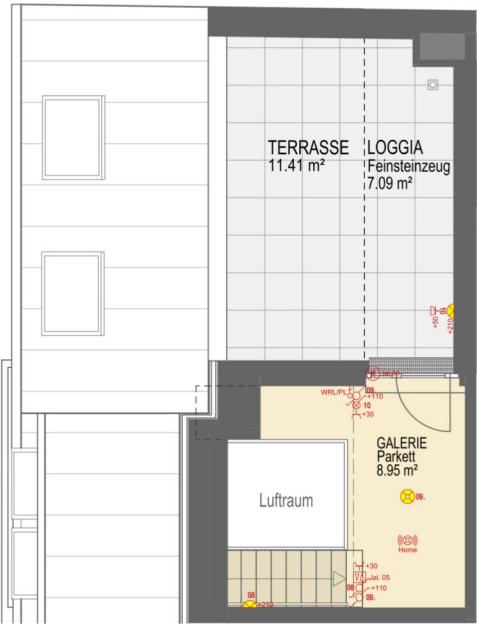
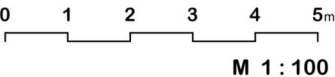
WOHNHAUS  
Floridsdorfer Hauptstrasse 18, 1210 Wien

TOP 14

1. & 2. DACHGESCHOSS



1. Dachgeschoss



2. Dachgeschoss

TOP 14

|    |               |          |
|----|---------------|----------|
| Bm | WFL 1.DG      | 51.43 m² |
|    | GALERIE 2.DG  | 8.95 m²  |
|    | WFL           | 60.83 m² |
|    | LOGGIA 2.DG   | 7.09 m²  |
|    | NFL           | 67.47 m² |
|    | TERRASSE 2.DG | 11.41 m² |
|    | ER            | 2.16 m²  |



1. DG M 1 : 500



2. DG M 1 : 500



ÄNDERUNGEN WÄHREND DER BAUAUSFÜHRUNG VORBEHALTEN.  
HINSICHTLICH BODEN- UND WANDBELÄGE, SOWIE DER ELEKTRO-, SANITÄR- UND SONST. AUSSTATTUNG GILT AUSSCHLIESSLICH  
DIE JEWELIGS AKTUELLE BAU- UND AUSSTATTUNGSBESCHREIBUNG!  
SONSTIGE EINRICHTUNGSGEGENSTÄNDE DIENEN NUR DER VERANSCHAULICHUNG UND WERDEN NICHT DELIEFERT!  
DIES IST EINE UNVERBINDLICHE PLANKOPIE! VORBEHALTLICH ÄNDERUNGEN WÄHREND DER BAUAUSFÜHRUNG!  
KOTEN SIND NICHT FÜR DIE BESTELLUNG VON EINBAUMÖBEL VERWENDBAR. NATURMASSE ERFORDERLICH!



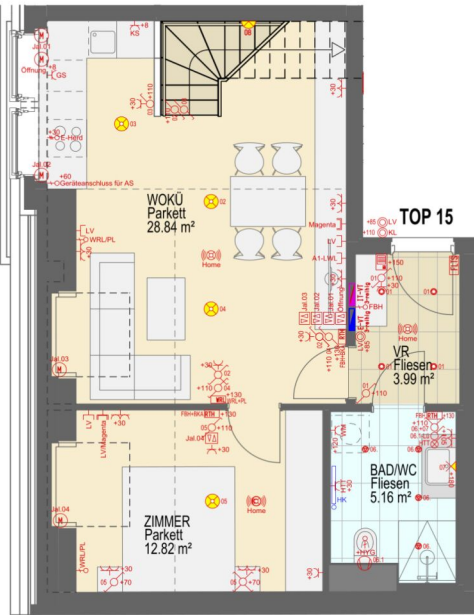




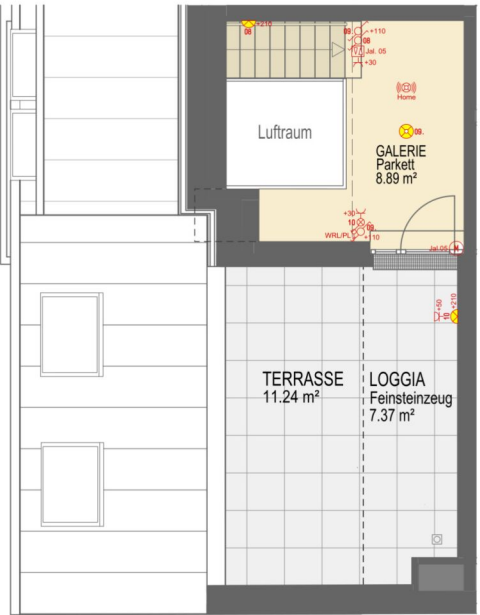
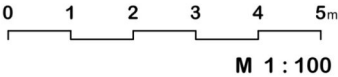
WOHNHAUS  
Floridsdorfer Hauptstrasse 18, 1210 Wien

TOP 15

1. & 2. DACHGESCHOSS



1. Dachgeschoss



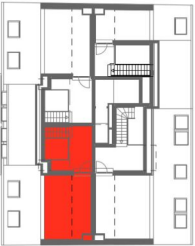
2. Dachgeschoss

TOP 15

|    |               |          |
|----|---------------|----------|
| Bm | WFL 1.DG      | 50.81 m² |
|    | GALERIE 2.DG  | 8.89 m²  |
|    | WFL           | 59.70 m² |
|    | LOGGIA 2.DG   | 7.37 m²  |
|    | NFL           | 67.07 m² |
|    | TERRASSE 2.DG | 11.24 m² |
|    | ER            | 2.16 m²  |



1. DG M 1 : 500



2. DG M 1 : 500



ÄNDERUNGEN WÄHREND DER BAUAUSFÜHRUNG VORBEHALTEN.  
HINSICHTLICH BODEN- UND WANDBELÄGE, SOWIE DER ELEKTRO-, SANITÄR- UND SONST. AUSSTATTUNG GILT AUSSCHLIESSLICH  
DIE JEWELIS AKTUELLE BAU- UND AUSSTATTUNGSBESCHREIBUNG!  
SONSTIGE EINRICHTUNGSGEGENSTÄNDE DIENEN NUR DER VERANSCHAULICHUNG UND WERDEN NICHT DELIEFERT!  
DIES IST EINE UNVERBINDLICHE PLANKOPIE! VORBEHALTLICH ÄNDERUNGEN WÄHREND DER BAUAUSFÜHRUNG!  
KOTEN SIND NICHT FÜR DIE BESTELLUNG VON EINBAUMÖBEL VERWENDBAR. NATURMASSE ERFORDERLICH!



Unser Blick ist immer nach vorne gerichtet:

Die EHL-Immobiliengruppe lebt ihre Unternehmenswerte.  
Täglich. Kompetent. Engagiert. Leidenschaftlich.  
In allen Dienstleistungsbereichen.

|                  |                      |                        |
|------------------|----------------------|------------------------|
| Vermittlung      | Wohnimmobilien       | Anlageobjekte          |
| Bewertung        | Vorsorgewohnungen    | Zinshäuser             |
| Investment       | Büroimmobilien       | Betriebsliegenschaften |
| Asset Management | Einzelhandelsobjekte | Grundstücke            |
| Market Research  | Logistikimmobilien   | Hotels                 |

EHL Wohnen GmbH

Rathausstraße 1 | A-1010 Wien | T +43 1 512 76 90 | [wohnung@ehl.at](mailto:wohnung@ehl.at) | [wohnung.at](http://wohnung.at)



Wir leben  
Immobilien.

