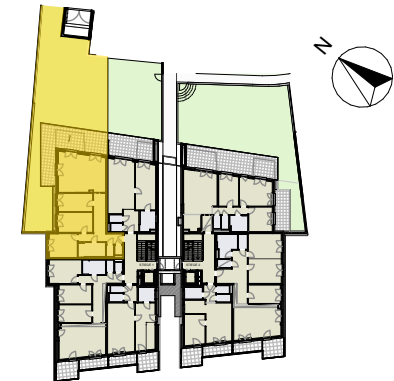




Krottenbachstraße 182
1190 Wien



1. Dachgeschoss



4.DG
3.DG
2.DG
1.DG
1.OG

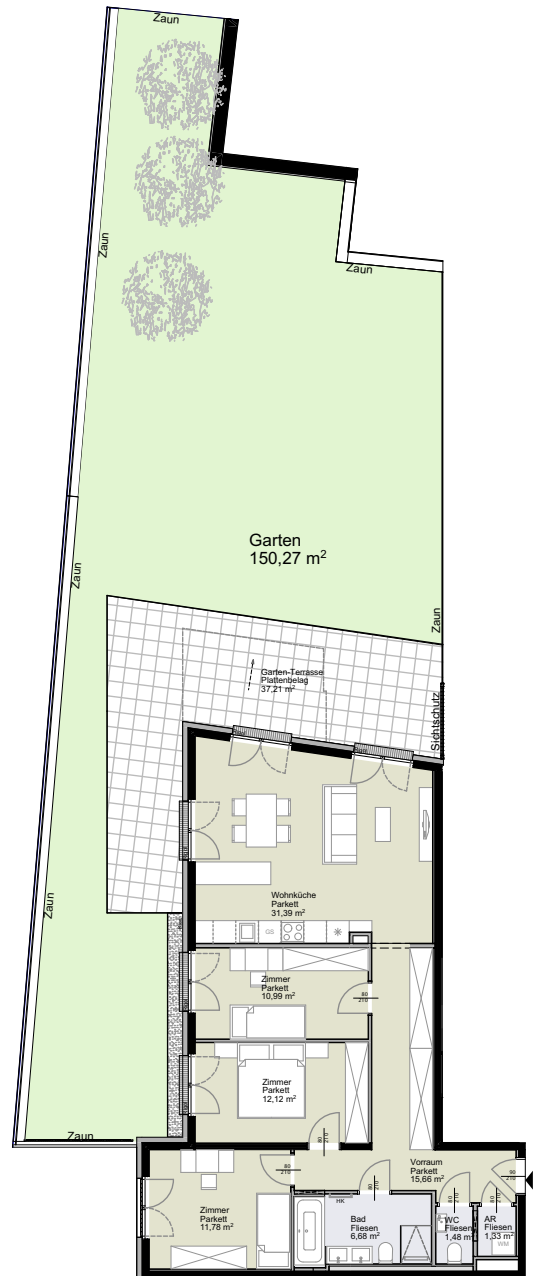
Schnitt

Stiege 1 | Top 7
1. Dachgeschoss

4 Zimmer

Wohnfläche gesamt ca. 91,43 m²
Garten ca. 150,27 m²
Einlagerung ca. 11,17 m²
Gartenterrasse ca. 37,21 m²

Raumhöhe ca. 2,52 m



Ersatzpflanzung

H Raumhöhe
HK Handtuchheizkörper
OL Oberlicht Dreh- oder Drehkipp
OL FIX Oberlicht FIX
RR Regenrohr
KLIMA Klimagerät

— Öffnungsflügel Fenster
— Öffnungsflügel Tür/Fenstertür



Planstand
19.11.2024