



# Ihre EHL Planmappe

Paulusgasse 7, 1030 Wien

Wir leben  
Immobilien.



Paulusgasse 7  
1030 Wien

Top 6 • EG

Wohnfläche 26,98 m<sup>2</sup>

- 1 Küche
- 2 Bad/WC
- 3 Zimmer



Bei Immobilien zu Hause.  
Seit 3 Generationen.



Die in der Plandarstellung dargestellte Möblierung ist schematisch und dient ausschließlich zur Illustration. Diese Darstellungen sind unverbindliche Plankopien. Der Planung und Ausführung sind Änderungen vorbehalten. Es gilt die Bau- und Ausstattungsbeschreibung. Sämtliche Maße sind Rohbaumaße.

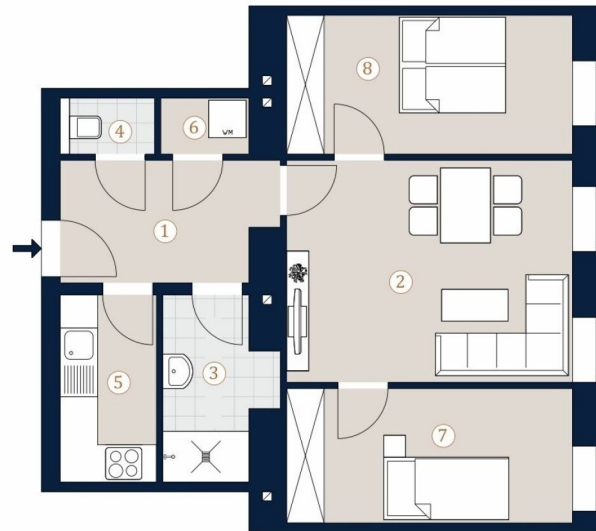
A4 M 1:100 0 5

Paulusgasse 7  
1030 Wien

Top 8 • EG

Wohnfläche 53,87 m<sup>2</sup>

- 1 Vorraum
- 2 Wohnen
- 3 Bad
- 4 WC
- 5 Küche
- 6 Abstellraum
- 7 Zimmer
- 8 Zimmer



Bei Immobilien zu Hause.  
Seit 3 Generationen.



A4 M 1:100 0 5

Die in der Plandarstellung dargestellte Möblierung ist schematisch und dient ausschließlich zur Illustration. Diese Darstellungen sind unverbindliche Plankopien. Der Planung und Ausführung sind Änderungen vorbehalten. Es gilt die Bau- und Ausstattungsbeschreibung. Sämtliche Maße sind Rohbaumaße.

Paulusgasse 7  
1030 Wien

Top 11 • 1.OG

Wohnfläche 30,82 m<sup>2</sup>

- 1 Vorraum
- 2 Wohnen
- 3 Bad
- 4 WC
- 5 Küche
- 6 Zimmer



Bei Immobilien zu Hause.  
Seit 3 Generationen.



A4 M 1:100 0 5

Die in der Plandarstellung dargestellte Möblierung ist schematisch und dient ausschließlich zur Illustration. Diese Darstellungen sind unverbindliche Plankopien. Der Planung und Ausführung sind Änderungen vorbehalten. Es gilt die Bau- und Ausstattungsbeschreibung. Sämtliche Maße sind Rohbaumaße.

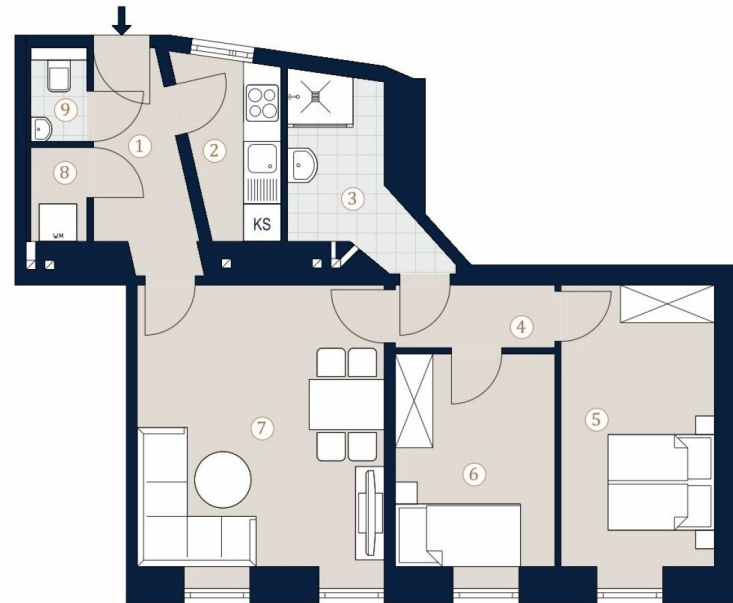
Paulusgasse 7  
1030 Wien

Top 14 • 1.OG

Wohnfläche 57,37 m<sup>2</sup>

- 1 Vorraum
- 2 Küche
- 3 Bad
- 4 Vorraum
- 5 Zimmer
- 6 Zimmer
- 7 Wohnen
- 8 Abstellraum
- 9 WC

Bei Immobilien zu Hause.  
Seit 3 Generationen.



A4 M 1:100 0 5

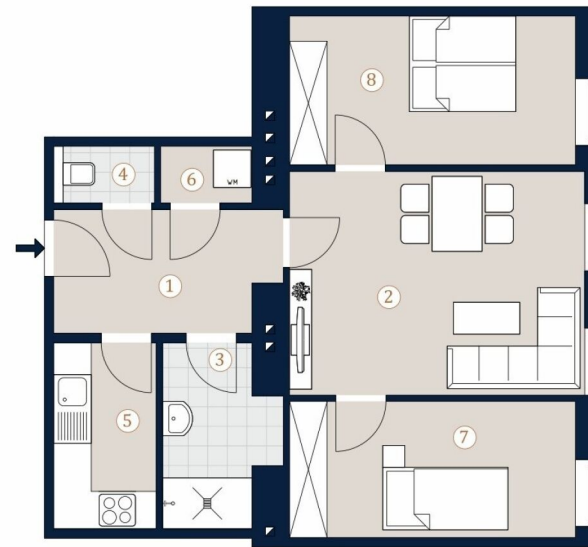
Die in der Plandarstellung dargestellte Möblierung ist schematisch und dient ausschließlich zur Illustration. Diese Darstellungen sind unverbindliche Plankopien. Der Planung und Ausführung sind Änderungen vorbehalten. Es gilt die Bau- und Ausstattungsbeschreibung. Sämtliche Maße sind Rohbaumaße.

Paulusgasse 7  
1030 Wien

Top 30 • 2. OG

Wohnfläche 56,38 m<sup>2</sup>

- 1 Vorraum
- 2 Wohnen
- 3 Bad
- 4 WC
- 5 Küche
- 6 Abstellraum
- 7 Zimmer
- 8 Zimmer



Bei Immobilien zu Hause.  
Seit 3 Generationen.



Die in der Plandarstellung dargestellte Möblierung ist schematisch und dient ausschließlich zur Illustration. Diese Darstellungen sind unverbindliche Plankopien. Der Planung und Ausführung sind Änderungen vorbehalten. Es gilt die Bau- und Ausstattungsbeschreibung. Sämtliche Maße sind Rohbaumaße.

A4 M 1:100 0 5

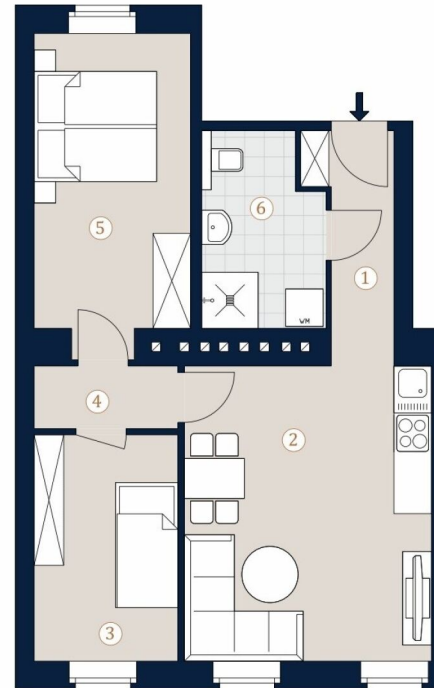
Paulusgasse 7  
1030 Wien

Top 36 • 3.OG

Wohnfläche 50,38 m<sup>2</sup>

- 1 Vorraum
- 2 Wohnküche
- 3 Zimmer
- 4 Vorraum
- 5 Zimmer
- 6 Bad/WC

Bei Immobilien zu Hause.  
Seit 3 Generationen.



A4 M 1:100 0 5

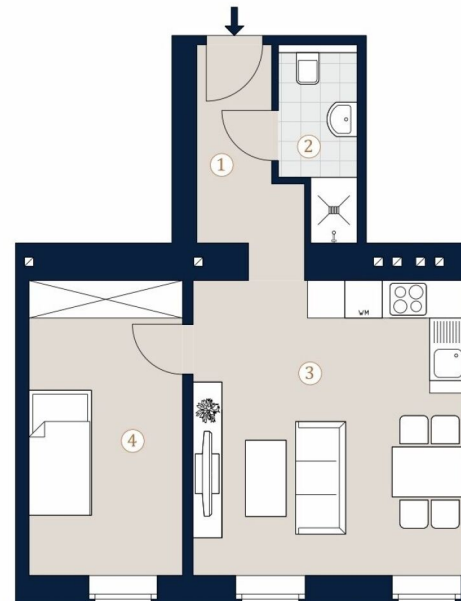
Die in der Plandarstellung dargestellte Möblierung ist schematisch und dient ausschließlich zur Illustration. Diese Darstellungen sind unverbindliche Plankopien. Der Planung und Ausführung sind Änderungen vorbehalten. Es gilt die Bau- und Ausstattungsbeschreibung. Sämtliche Maße sind Rohbaumaße.

Paulusgasse 7  
1030 Wien

Top 37 • 3.0G

Wohnfläche 39,79 m<sup>2</sup>

1	Vorraum	4,29 m <sup>2</sup>
2	Bad/WC	3,24 m <sup>2</sup>
3	Wohnküche	20,67 m <sup>2</sup>
4	Zimmer	11,59 m <sup>2</sup>



Bei Immobilien zu Hause.  
Seit 3 Generationen.



A4 M 1:100 0 5

Die in der Plandarstellung dargestellte Möblierung ist schematisch und dient ausschließlich zur Illustration. Diese Darstellungen sind unverbindliche Plankopien. Der Planung und Ausführung sind Änderungen vorbehalten. Es gilt die Bau- und Ausstattungsbeschreibung. Sämtliche Maße sind Rohbaumaße.



Paulusgasse 7  
1030 Wien

Top 38 • 3.OG

Wohnfläche 38,91 m<sup>2</sup>

- 1 Vorraum
- 2 Bad/WC
- 3 Wohnen
- 4 Zimmer

Bei Immobilien zu Hause.  
Seit 3 Generationen.



A4 M 1:100 0 5

Die in der Plandarstellung dargestellte Möblierung ist schematisch und dient ausschließlich zur Illustration. Diese Darstellungen sind unverbindliche Plankopien. Der Planung und Ausführung sind Änderungen vorbehalten. Es gilt die Bau- und Ausstattungsbeschreibung. Sämtliche Maße sind Rohbaumaße.

Paulusgasse 7  
1030 Wien

Top 40 • 3.OG

Wohnfläche 46,47 m<sup>2</sup>

- 1 Vorraum
- 2 WC
- 3 Küche
- 4 Bad
- 5 Wohnen
- 6 Zimmer

Bei Immobilien zu Hause.  
Seit 3 Generationen.



A4 M 1:100 0 5

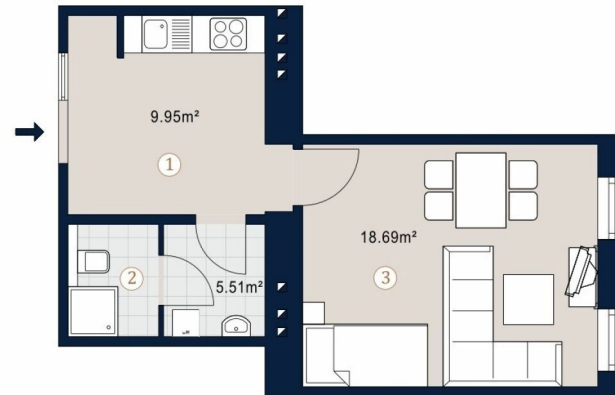
Die in der Plandarstellung dargestellte Möblierung ist schematisch und dient ausschließlich zur Illustration. Diese Darstellungen sind unverbindliche Plankopien. Der Planung und Ausführung sind Änderungen vorbehalten. Es gilt die Bau- und Ausstattungsbeschreibung. Sämtliche Maße sind Rohbaumaße.

Paulusgasse 7  
1030 Wien

Top 41 • 3.OG

Wohnfläche 34,15 m<sup>2</sup>

- 1 Küche
- 2 Bad/WC
- 3 Zimmer



Bei Immobilien zu Hause.  
Seit 3 Generationen.



Die in der Plandarstellung dargestellte Möblierung ist schematisch und dient ausschließlich zur Illustration. Diese Darstellungen sind unverbindliche Plankopien. Der Planung und Ausführung sind Änderungen vorbehalten. Es gilt die Bau- und Ausstattungsbeschreibung. Sämtliche Maße sind Rohbaumaße.

A4 M 1:100 0 5

Unser Blick ist immer nach vorne gerichtet:

Die EHL-Immobiliengruppe lebt ihre Unternehmenswerte.  
Täglich. Kompetent. Engagiert. Leidenschaftlich.  
In allen Dienstleistungsbereichen.

Vermittlung	Wohnimmobilien	Anlageobjekte
Bewertung	Vorsorgewohnungen	Zinshäuser
Investment	Büroimmobilien	Betriebsliegenschaften
Asset Management	Einzelhandelsobjekte	Grundstücke
Market Research	Logistikimmobilien	Hotels

EHL Wohnen GmbH

Rathausstraße 1 | A-1010 Wien | T +43 1 512 76 90 | [wohnung@ehl.at](mailto:wohnung@ehl.at) | [wohnung.at](http://wohnung.at)



An alliance member of  
 **BNP PARIBAS**  
**REAL ESTATE**

Wir leben  
Immobilien.

