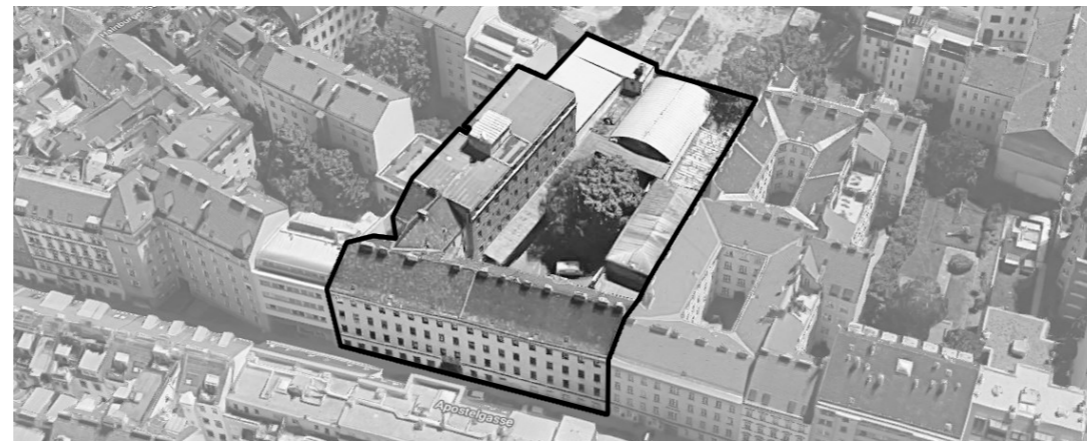


Salvi

Weber



APOSTELHOF WIEN

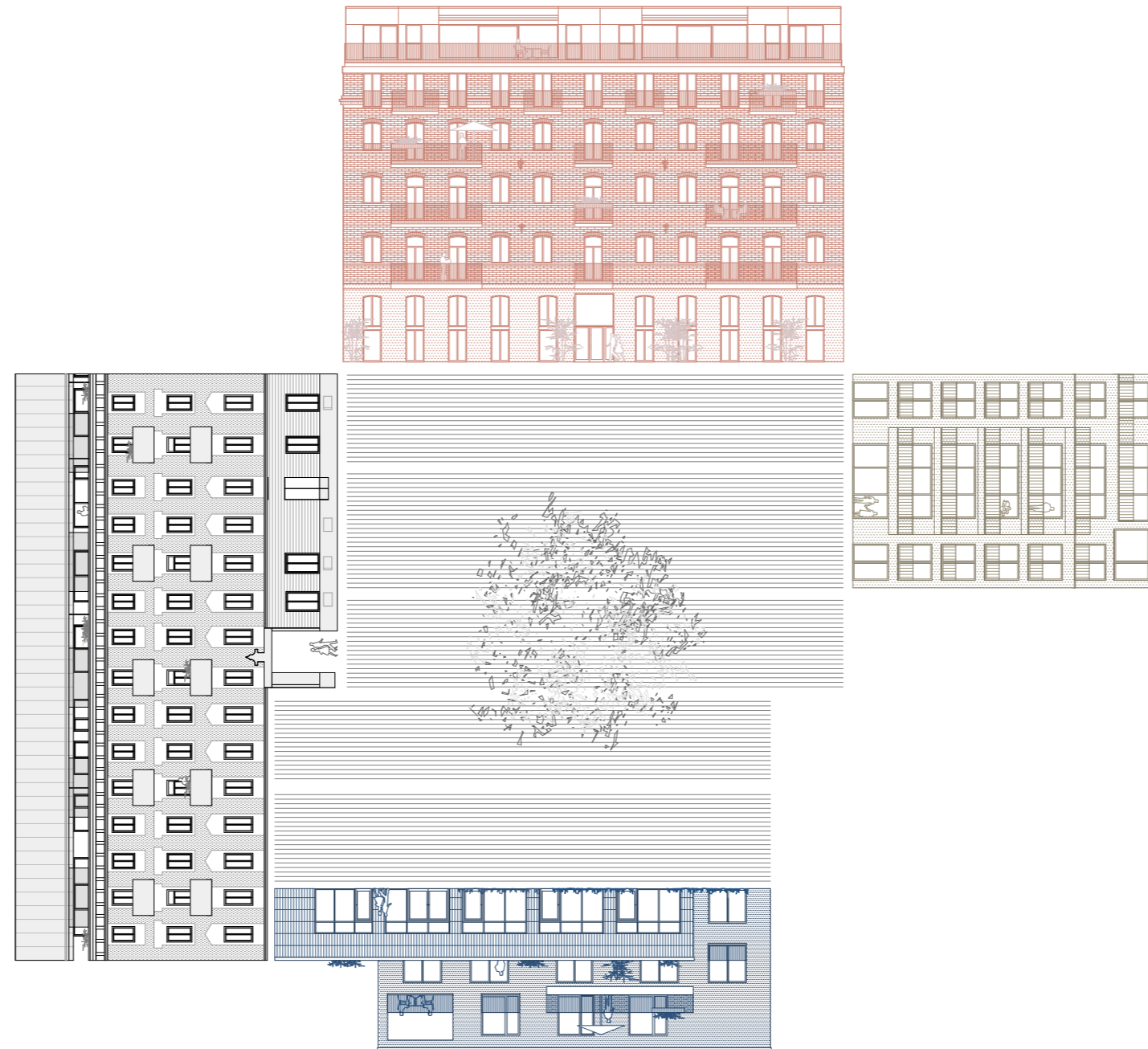
Farb- & Materialkonzept Stiegenhaus 1+2

Schenker

Salvi

*...vier Unikate
ein Ensemble*

Weber



Schenker

Apostelhof Wien

Schenker

Salvi

Weber

EXTERIOR

Stiegenhaus 1+2

Salvi

Weber

Schenker



Das alte Gründerzeithaus modern übersetzt

Salvi

Schenker

Weber

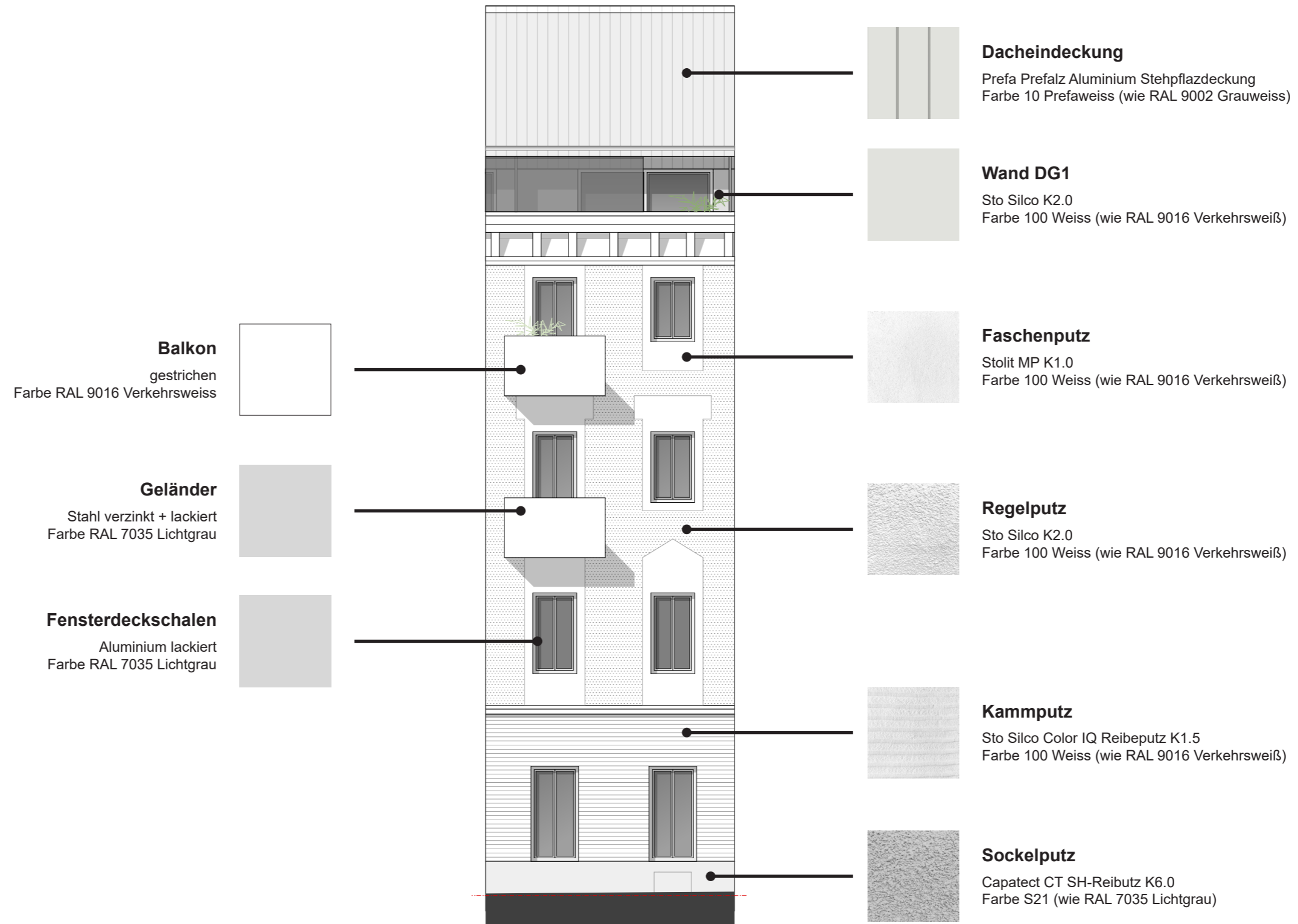


Stiege 1 Ansicht Straßenseite

Salvi

Schenker

Weber



Salvi

Schenker



Weber

Stiege 1 Ansicht Hoffassade

Salvi

Schenker

Weber



Salvi



Schenker

Weber

Materialcollage Fassade und Innenraum

Salvi

Weber

INTERIOR STANDARD

Stiegenhaus 1+2

Schenker

3.8 TÜREN - WOHNUNGSEINGANGSTÜREN ALTBAU



Bauteil: **STIEGE I, II**

Betrifft: Wohnungseingangstüren

| | |
|----------------------------|--|
| <u>Hersteller:</u> | z.B. DANA oder gleichwertig |
| <u>Produktbezeichnung:</u> | z.B. Dominant 3 Altbauoptik / D97 M-F |
| <u>Abmessungen:</u> | Lt. Plan |
| <u>Material:</u> | Lt. Hersteller |
| <u>Anforderungen:</u> | Lt. Bauphysik |
| <u>Spezifikationen:</u> | Widerstandsklasse RC3: 3, Türblatt profiliert analog zu Innentüren |
| <u>Farbe:</u> | RAL 9016 Verkehrsweiß |
| <u>Sonst. Anmerkungen:</u> | Zubehör: Schutzbeschläge und Sicherheitszylinder, Sichtbare und integrierte Türschließer, Türspion, Bodentürdichter, Kastenriegelschloss mit Außenzylinder, teilweise Vorrichtung Türöffner (Barrierefreiheit) |

3.9 TÜREN – INNENTÜREN ALTBAU



Bauteil: **STIEGE I, II**

Betrifft: Innentüren Wohnungen Stiege I & II OG1 – OG3

| | |
|----------------------------|------------------------------|
| <u>Hersteller:</u> | z.B. DANA oder gleichwertig |
| <u>Produktbezeichnung:</u> | Audienz 26 Altbauoptik / F97 |
| <u>Abmessungen:</u> | lt. Plan |
| <u>Material:</u> | Lt. Hersteller |
| <u>Anforderungen:</u> | Lt Bauphysik |
| <u>Spezifikationen:</u> | |
| <u>Farbe:</u> | RAL 9016 Verkehrsweiß |
| <u>Sonst. Anmerkungen:</u> | |

Salvi

3.13 TÜREN – BESCHLÄGE



Bauteil: **STIEGE I & II Regelgeschosse**

Betrifft: Beschläge Innentüren

| | |
|----------------------------|--|
| <u>Hersteller:</u> | z.B. GUSSMEISTER / Ventano Frehe oder gleichwertig |
| <u>Produktbezeichnung:</u> | Modell Alt-Wien NM |
| <u>Abmessungen:</u> | |
| <u>Material:</u> | Messing matt vernickelt |
| <u>Anforderungen:</u> | Lt. Plan, |
| <u>Spezifikationen:</u> | In Anlehnung der Beschläge der Wiener Gründerzeit |
| <u>Farbe:</u> | vernickelt |
| <u>Sonst. Anmerkungen:</u> | Objektlager |

Salvi

4.2 WOHNUNGEN

4.2.1 BODEN



Bauteil: **STIEGE I + II**

Betrifft: Wohnräume

| | |
|----------------------------|--|
| <u>Hersteller:</u> | z.B. WEITZER oder gleichwertig |
| <u>Produktbezeichnung:</u> | WP 475 Eiche ruhig gebürstet gefast ProActive+ 63655 |
| <u>Abmessungen:</u> | 750 x 125 x 12,2mm, Nuttschicht gemäß Hersteller |
| <u>Material:</u> | Nuttschicht Eiche, Trägermaterial Fichte bzw. lt. Hersteller |
| <u>Anforderungen:</u> | Riemchen |
| <u>Spezifikationen:</u> | Fischgrätparkett |
| <u>Farbe:</u> | Eiche Natur |
| <u>Sonst. Anmerkungen:</u> | Verlegung mit 12cm Randfries |

Salvi

4.2.6 WAND + BODEN – BÄDER



Bauteil: **STIEGE I + II +III + IV + V**

Betrifft: Bäder Boden + Wand

Hersteller: z.B. ABK
Produktbezeichnung: Wand: ABK Poetry Stone Trani Ivory
Boden: ABK Poetry Stone Pirenei Grey
Abmessungen: 60x120 bzw. 120x120
Material: Durchgefärbtes feinsteinzeug
Anforderungen: R10
Spezifikationen:
Farbe:
Sonst. Anmerkungen:

Salvi

4.2.2 BODEN – BALKONE



Bauteil: **STIEGE I, II, III, IV**
Betrifft: Balkone, Terrassen

| | |
|----------------------------|---|
| <u>Hersteller:</u> | z.B. FANO oder gleichwertig |
| <u>Produktbezeichnung:</u> | Terrassendiele (vorgegraut -Lärche) |
| <u>Abmessungen:</u> | 21 x 120 x 2400mm |
| <u>Material:</u> | Lärche vorgegraut |
| <u>Anforderungen:</u> | Dauerhaftigkeitsklasse I |
| <u>Spezifikationen:</u> | gerillt, unbehandelt, Terrassenboden, kammergetrocknet |
| <u>Sonst. Anmerkungen:</u> | Farbe Grau in Abstimmung Hersteller (vorgegraut - Lärche) |

Salvi

Weber

INTERIOR PREMIUM

Stiegenhaus 1+2

Schenker

3.10 TÜREN – WOHNUNGSEINGANGSTÜREN



Bauteil: STIEGE I, II, IV

Betrifft: Stiege I&II Wohnungseingangstüren DG1, Stiege IV Wohnungseingangstüren

| | |
|----------------------------|---------------------------------------|
| <u>Hersteller:</u> | z.B. DANA oder gleichwertig |
| <u>Produktbezeichnung:</u> | Dominant 3 / D79 M-F Modul |
| <u>Abmessungen:</u> | Lt. Plan |
| <u>Material:</u> | Lt. Hersteller |
| <u>Anforderungen:</u> | RC3, Lt. Bauphysik Energiekennzahlen. |
| <u>Spezifikationen:</u> | Widerstandsklasse RC3 |
| <u>Farbe:</u> | RAL 9016 Verkehrsweiß |
| <u>Sonst. Anmerkungen:</u> | |

3.12 TÜREN – INNENTÜREN NEUBAU



Bauteil: **STIEGE I & II, III, IV**

Betrifft: Innentüren Stiege I&II DG1-DG2, III DG1-DG2, IV DG1-DG2

| | |
|----------------------------|---|
| <u>Hersteller:</u> | z.B. DANA oder gleichwertig |
| <u>Produktbezeichnung:</u> | Kontext, bündig einschlagende Tür, bündige Zarge |
| <u>Abmessungen:</u> | lt. Plan |
| <u>Material:</u> | Lt. Hersteller |
| <u>Anforderungen:</u> | Lt Bauphysik |
| <u>Spezifikationen:</u> | Wandbündige Tür mit stumpf einschlagendem Türblatt, Ansichtsbreite lt. Herstelller, Bänder verdeckt, bündiges Türblatt |
| <u>Farbe:</u> | RAL 9016 Verkehrsweiß |
| <u>Sonst. Anmerkungen:</u> | |

Salvi

4.2.2 BODEN



Bauteil: **STIEGE I, II, III, IV, V**

Betrifft: Wohnräume ST I & II DG, Wohnräume ST III DG, alle Wohnräume Stiege IV + V

| | |
|----------------------------|--|
| <u>Hersteller:</u> | z.B. WEITZER oder gleichwertig |
| <u>Produktbezeichnung:</u> | Charisma Diele Eiche ruhig (select) gefast gebürstet ProVital finish |
| <u>Abmessungen:</u> | 2245 x 193 x 14 mm, ca. Nutzschrift gemäß Hersteller |
| <u>Material:</u> | Nutzschrift Eiche, Trägermaterial Fichte bzw. lt. Hersteller |
| <u>Anforderungen:</u> | |
| <u>Spezifikationen:</u> | Landhausdiele |
| <u>Farbe:</u> | Natur |

Salvi

4.2.7 WAND + BODEN – BÄDER



Bauteil: **STIEGE I + II +III + IV + V**

Betrifft: Wand + Boden Bäder

Hersteller: z.B. ABK
Produktbezeichnung: Wand: ABK Poetry Stone Trani Beige
Boden: ABK Poetry Stone Pirenei Ecrú
Abmessungen: 60x120 bzw. 120x120
XMaterial: Feinsteinzeug
Anforderungen:
Spezifikationen: R10
Farbe:

4.1.1 DUSCHBEREICHE – BÄDER



Bauteil: **STIEGE III**

Betrifft: Wände / Boden Bäder Stiege III

Hersteller: z.B. ABK
Produktbezeichnung: Duschbereich: Dekor: Carving Ecrú 3Dtech
Abmessungen: 60x 120 x
Material:
Anforderungen:
Spezifikationen: R10(Sochor)
Farbe:

Schenker

Weber

Salvi

4.2.2 BODEN – BALKONE



Bauteil: **STIEGE I, II, III, IV**
Betrifft: Balkone, Terrassen

| | |
|----------------------------|---|
| <u>Hersteller:</u> | z.B. FANO oder gleichwertig |
| <u>Produktbezeichnung:</u> | Terrassendiele (vorgegraut -Lärche) |
| <u>Abmessungen:</u> | 21 x 120 x 2400mm |
| <u>Material:</u> | Lärche vorgegraut |
| <u>Anforderungen:</u> | Dauerhaftigkeitsklasse I |
| <u>Spezifikationen:</u> | gerillt, unbehandelt, Terrassenboden, kammergetrocknet |
| <u>Sonst. Anmerkungen:</u> | Farbe Grau in Abstimmung Hersteller (vorgegraut - Lärche) |