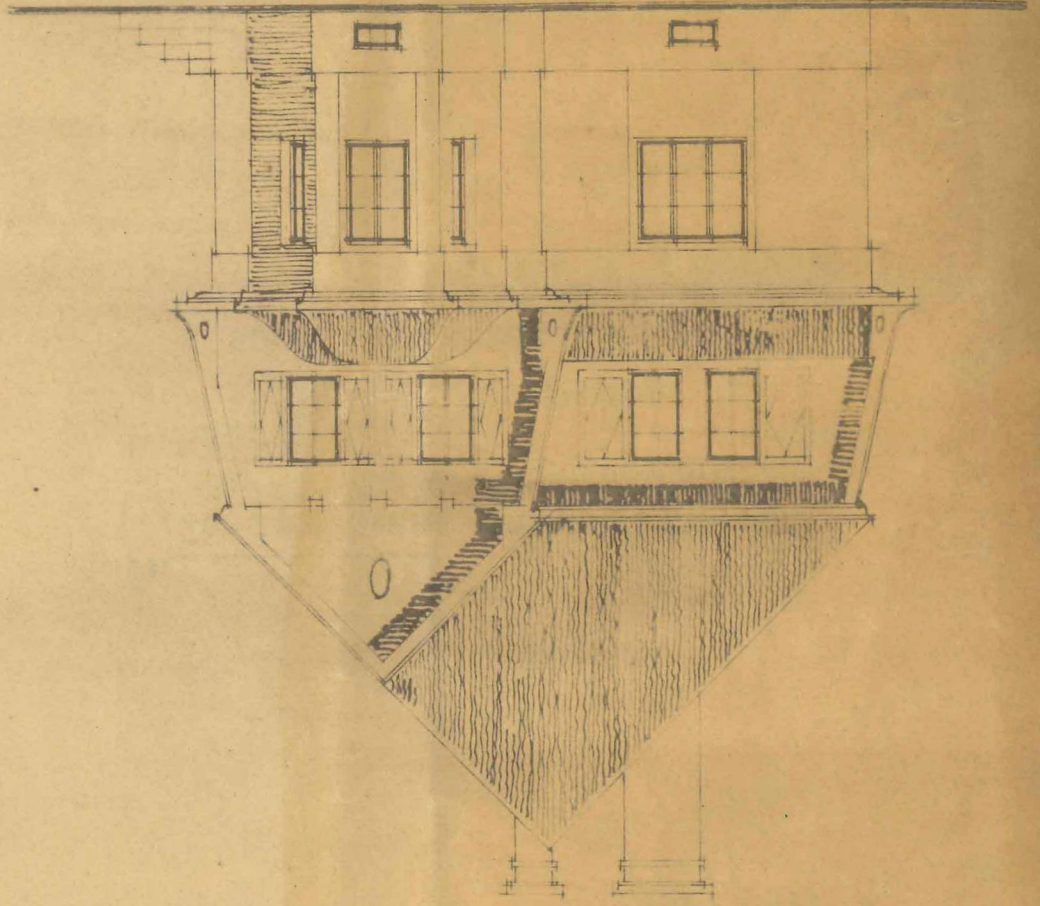
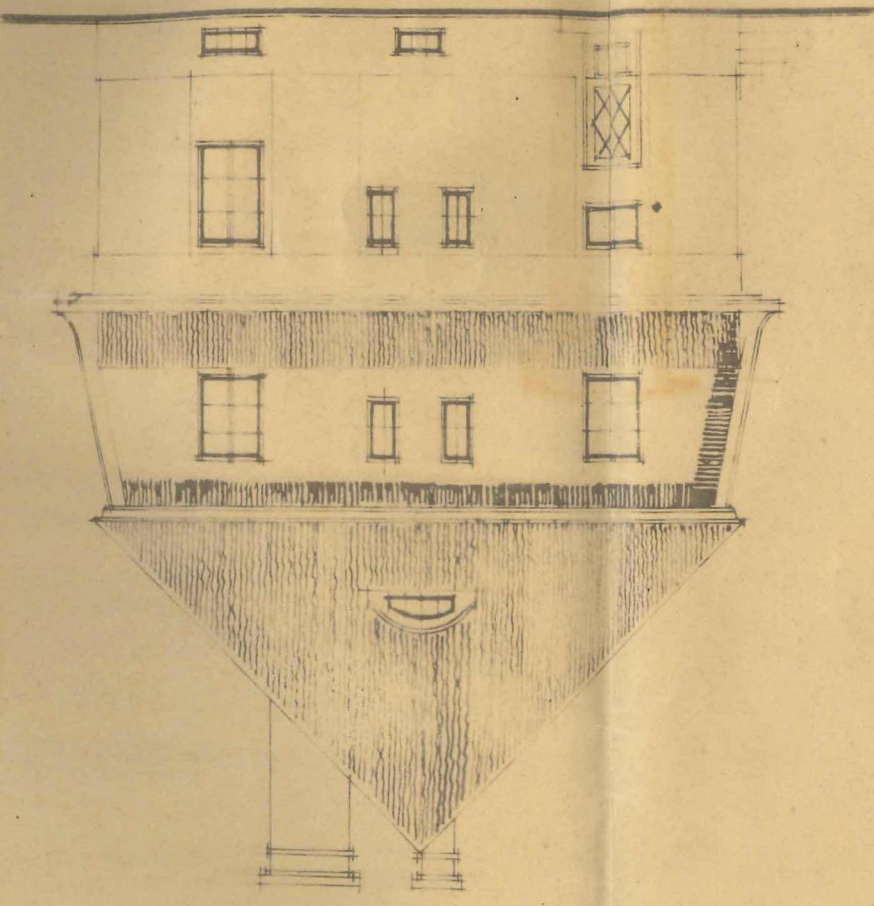
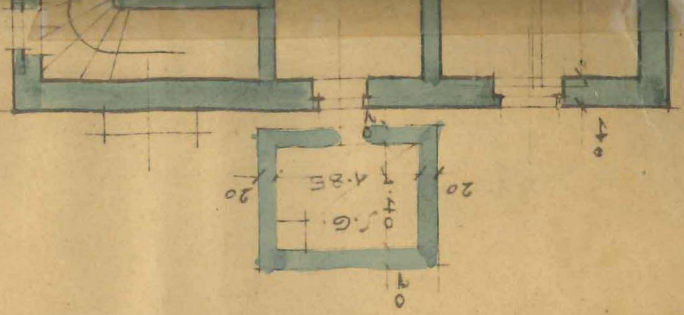


PLAN

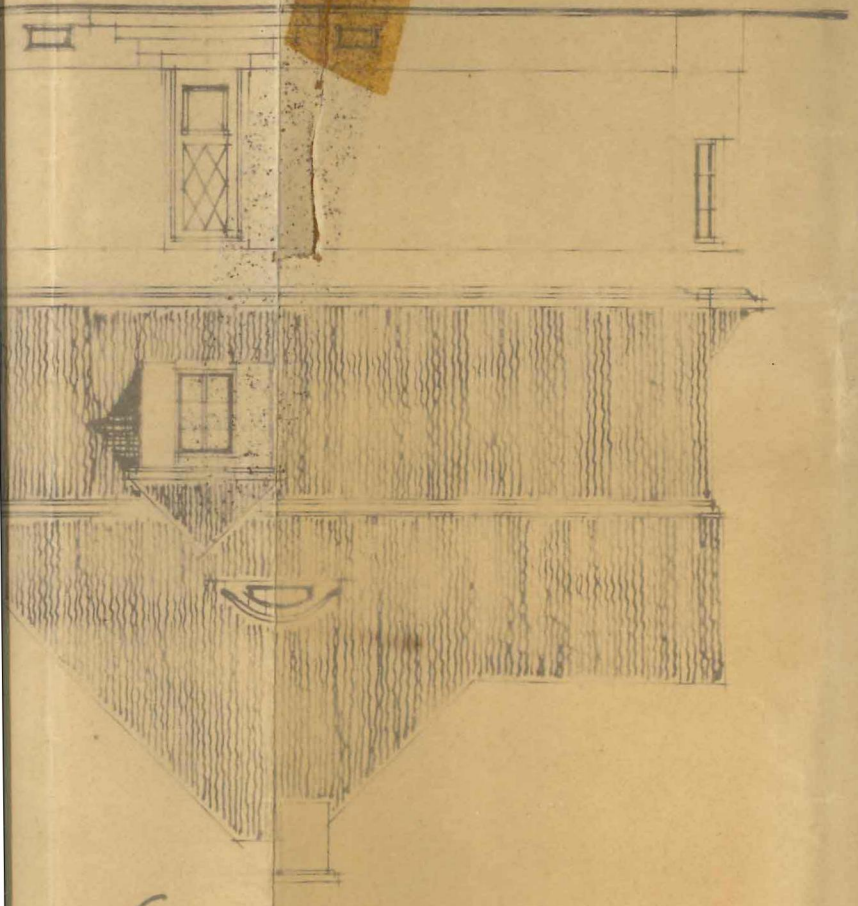
ZUR ERBAUUNG EINES FAMILIEN-WOHNHUSES AUF DER
IN DER MADRIAZELER-STRASSE FÜR HERRN RUDOLF BLAU
IN ST.



STRASSENANSICHT



WESTANSICHT

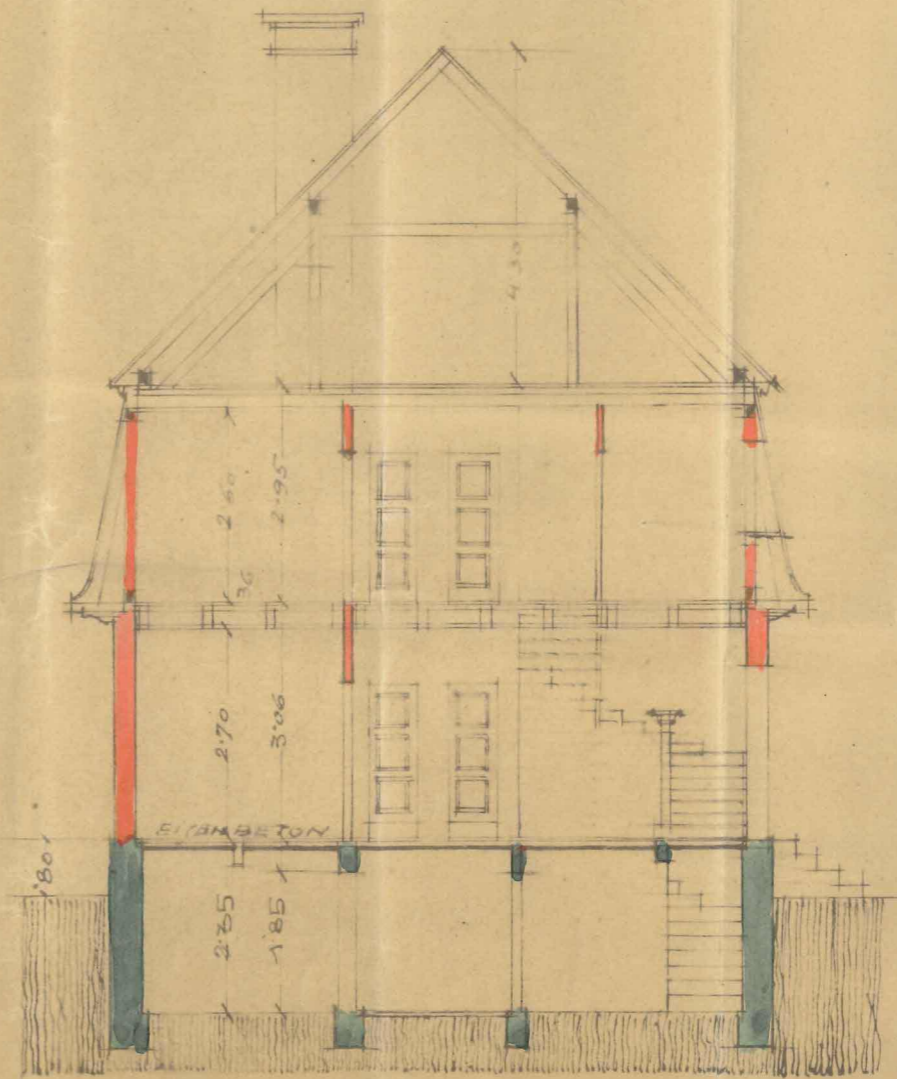
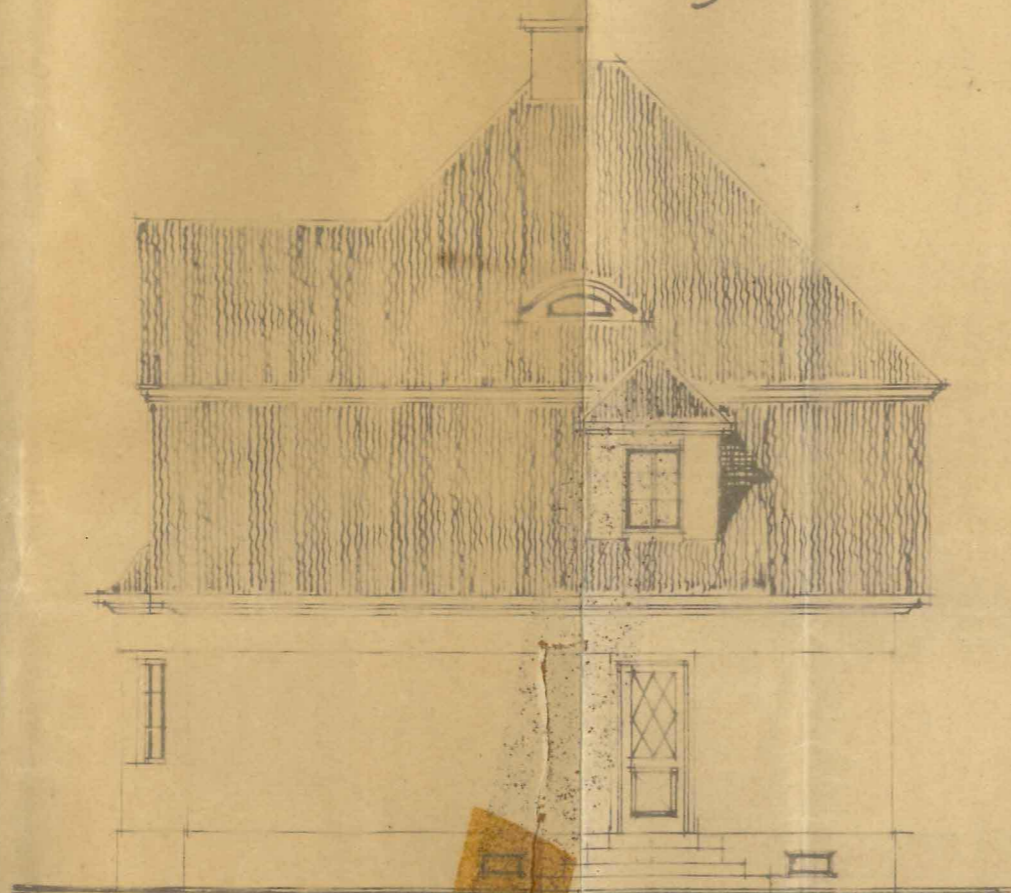
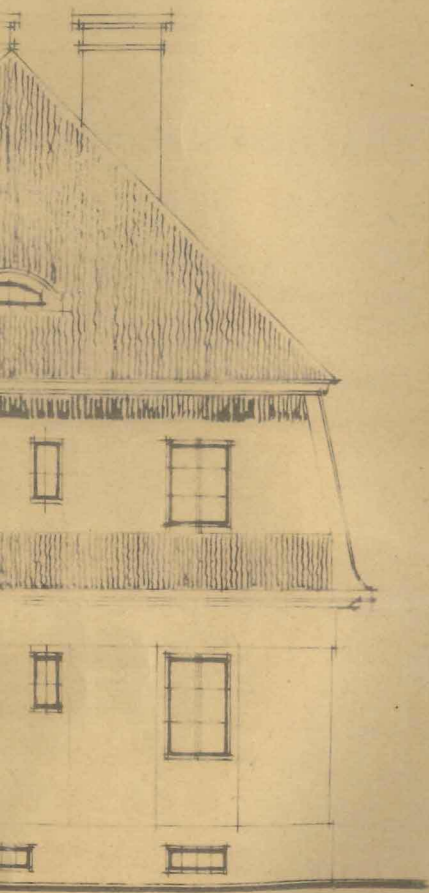


NORDANSICHT

MASSSTAB = 1:100



LIEN - WOHNHAUSES AUF PARZ. NO 399/17, 399/18
 FÜR HERRN RUDOLF BLAUENSTEINER
 IN ST. PÖLTEN.



ANSICHT

NORDANSICHT.

SCHNITT A-B.

MASSTAB = 1:100

UMFASSUNGMAUERN IM PARTERRE U. OBERGESCH.
 IN AMBIBETONSTEINEN.

KELLERDECKE IN EISENBETON.

TREPPE AUF LÄRCHENHOLZ MIT UNTERSEIT. VERPUTZ
 KAMIN- U. SCHEIDEMAUERN IN ZIEGELMAUERWERK.

