

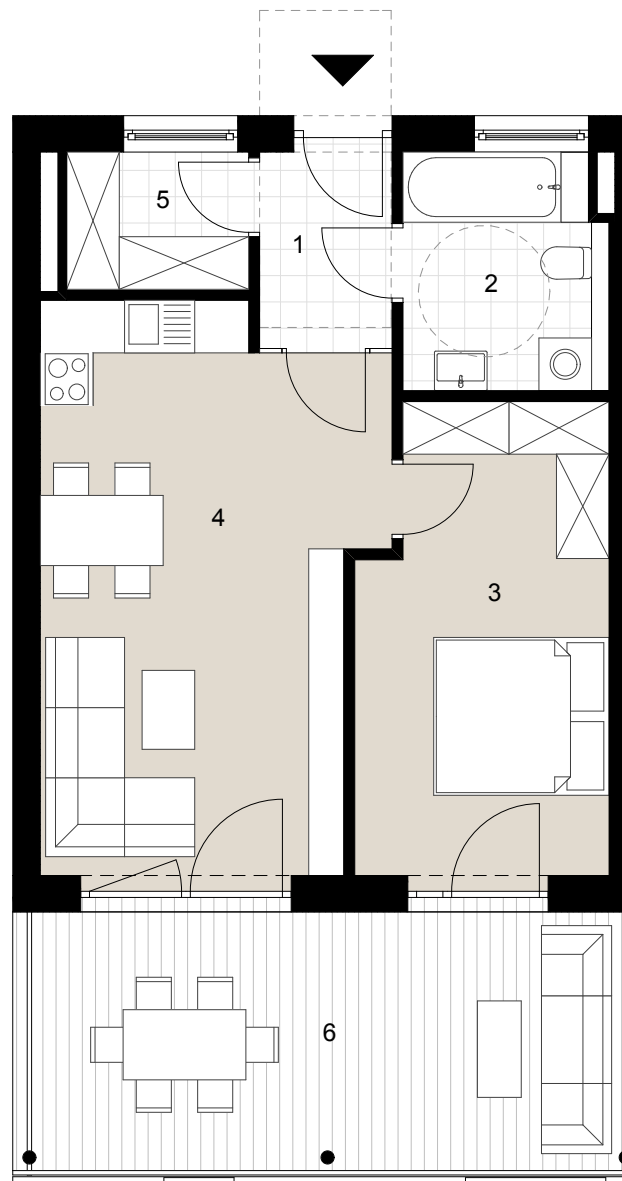
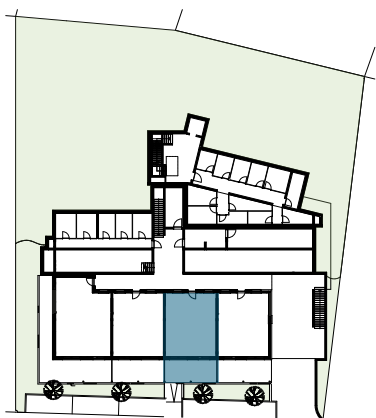
TOP 3

Lage EG
Zimmer 2

1. Vorraum	3,33 m ²
2. Bad/WC	5,94 m ²
3. Schlafen	14,95 m ²
4. Wohnküche	23,68 m ²
5. AR	3,25 m ²

Wohnnutzfläche 51,15 m²

6. Balkon	20,06 m ²
-----------	----------------------



HANG- STRASSE

HANGSTRASSE 13
9220 VELDEN AM WÖRTHER-
SEE



DIE ANGEgebenEN MASSE SIND ZIRKAWERTE. MASSABWEICHUNGEN BIS ZU 3% DER GESAMTFLÄCHE, SOWIE TECHNISCH ERFORDERLICHE ÄNDERUNGEN SIND MÖGLICH. EINGETRAGENE MÖBLIERUNGEN SIND IM KAUFPREIS NICHT ENTHALTEN. DIE SANITÄREINRICHTUNG IST SINNBILDLICH ZU VERSTEHEN, DIE AUSSTATTUNG ERFOLGT GEMÄSS BAU- UND AUSSTATTUNGSBESCHREIBUNG.



SIEBEN DÖRFER IMMOBILIEN

BRÜCKENKOPFGASSE 5/1
8020 GRAZ

OFFICE@7DOERFER.AT
+43 1 9392929