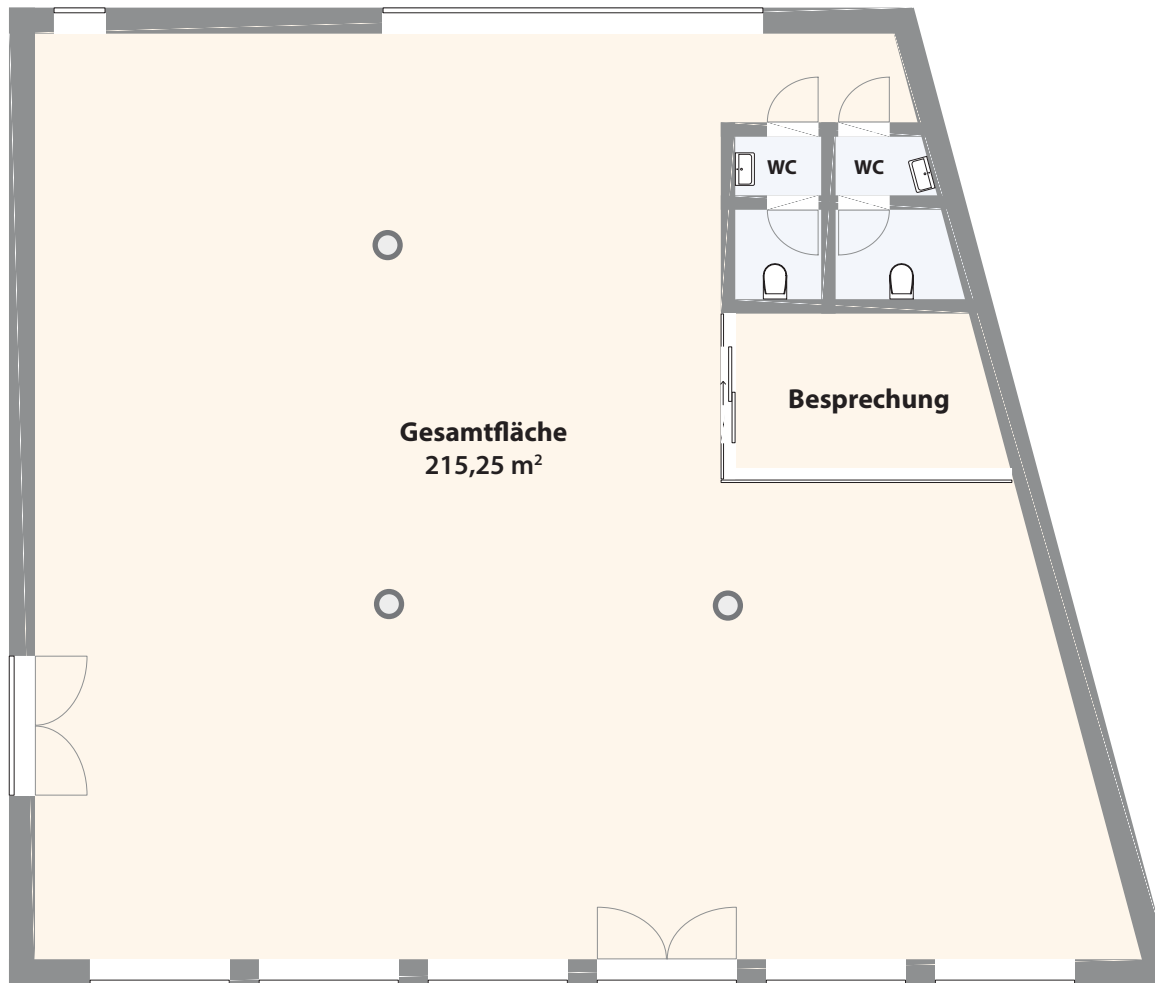
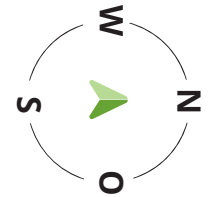


# Planskizze TOP 1 | EG

Wiener Straße 221, 4020 Linz

Gesamtfläche: 215,25 m<sup>2</sup>



3.OG  
2.OG  
1.OG  
EG

Die vorliegenden Planunterlagen dienen der groben Orientierung und können in Fläche und Aufteilung vom Ist-Stand abweichen (Kein Maßstab). Der Vermittler übernimmt für die Richtigkeit keinerlei Haftung. Die abgebildeten Möbel und Einrichtungsgegenstände sind lediglich symbolhaft dargestellt und nicht Teil der Immobilie. Plan: PROJEKTAS