



# Ihre EHL Planmappe

Meißnergasse 2, 1220 Wien

Wir leben  
Immobilien.





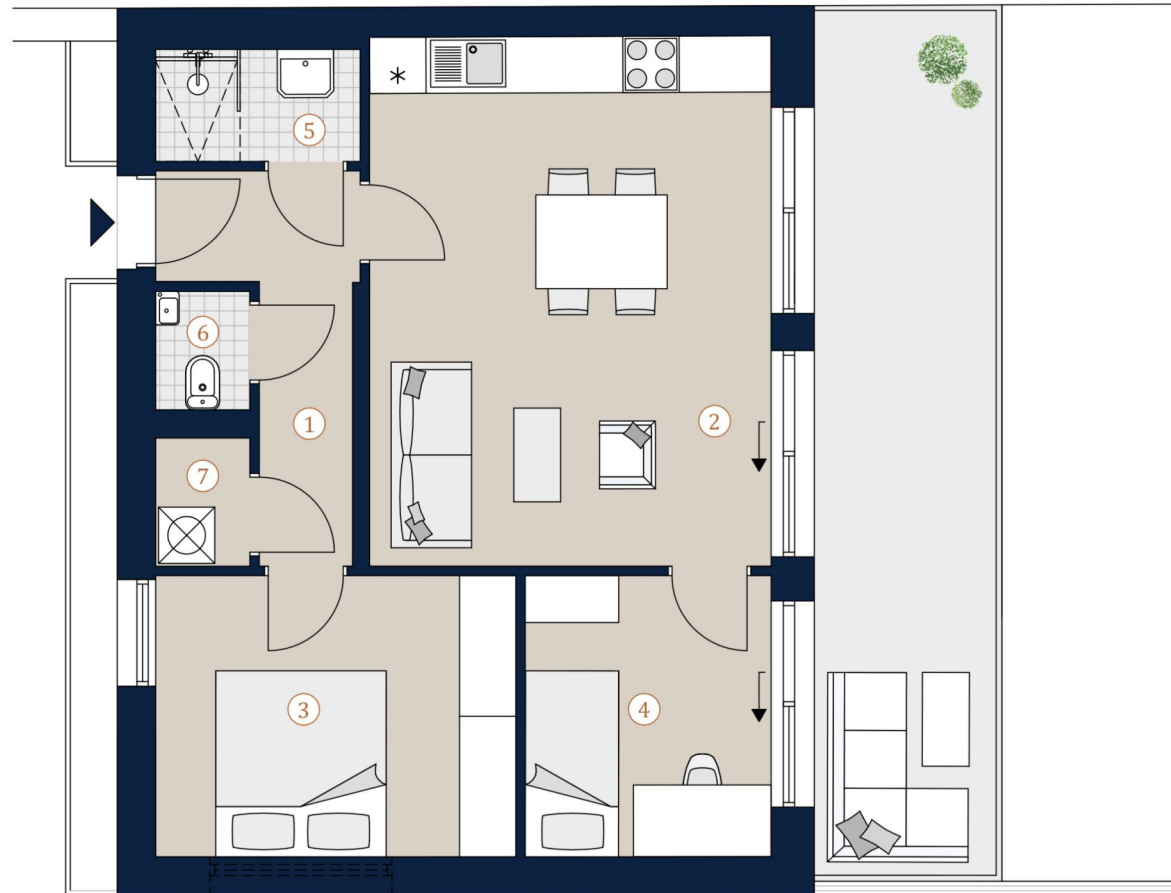
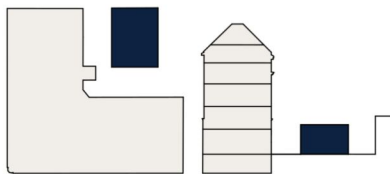
Meißnergasse 2  
1220 Wien

Top 1A / Haus 1

<b>Bürofläche</b>	<b>54,44 m<sup>2</sup></b>
<b>Terrasse</b>	<b>18,69 m<sup>2</sup></b>
<b>Garten</b>	<b>18,10 m<sup>2</sup></b>

1	Vorraum	5,65 m <sup>2</sup>
2	Büro + Kochen	24,19 m <sup>2</sup>
3	Büro	11,52 m <sup>2</sup>
4	Besprechungsr.	7,87 m <sup>2</sup>
5	Bad	2,57 m <sup>2</sup>
6	WC	1,27 m <sup>2</sup>
7	Abstellraum	1,37 m <sup>2</sup>

Übersicht



A4 | M 1:150



Die in der Plandarstellung dargestellte Möblierung ist schematisch und dient ausschließlich zur Illustration. Diese Darstellungen sind unverbindliche Plankopien. Der Planung und Ausführung sind Änderungen vorbehalten. Es gilt die Bau- und Ausstattungsbeschreibung. Sämtliche Maße sind Rohbaumaße. Planstand: August 2022



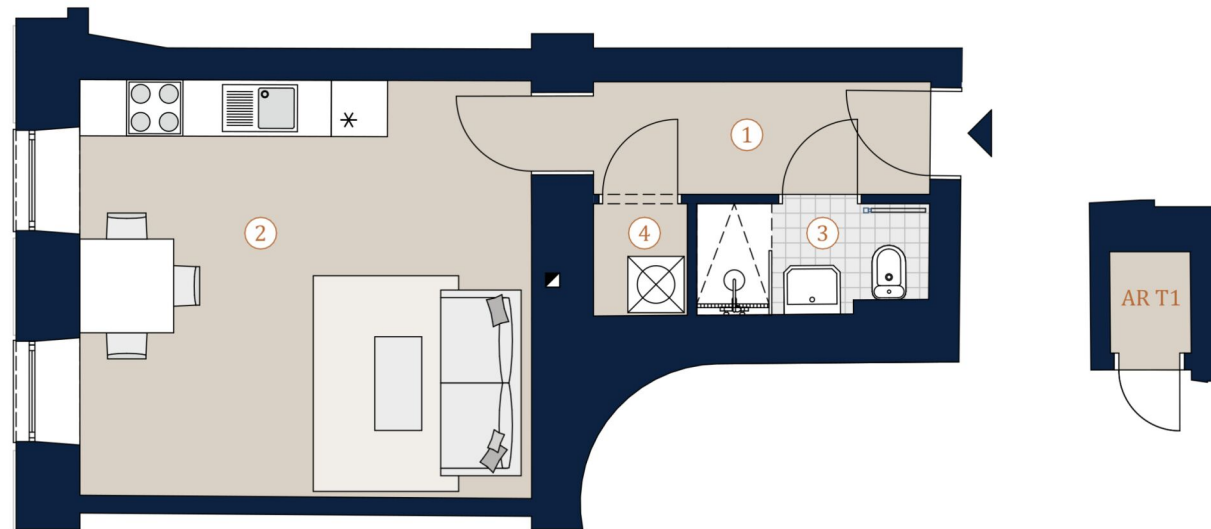
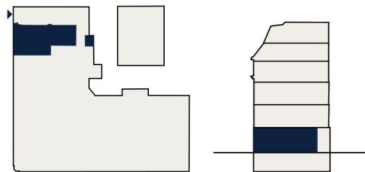
Meißnergasse 2  
1220 Wien

Top 1 · Erdgeschoß

Wohnfläche 29,40 m<sup>2</sup>  
Abstellraum AR T1 0,93 m<sup>2</sup>

- 1 Vorraum 4,31 m<sup>2</sup>
- 2 Wohnküche 21,09 m<sup>2</sup>
- 3 Bad + WC 2,80 m<sup>2</sup>
- 4 Abstellraum 1,20 m<sup>2</sup>

Übersicht



A4 | M 1:150



Die in der Plandarstellung dargestellte Möblierung ist schematisch und dient ausschließlich zur Illustration. Diese Darstellungen sind unverbindliche Plankopien. Der Planung und Ausführung sind Änderungen vorbehalten. Es gilt die Bau- und Ausstattungsbeschreibung. Sämtliche Maße sind Rohbaumaße. Planstand: August 2022



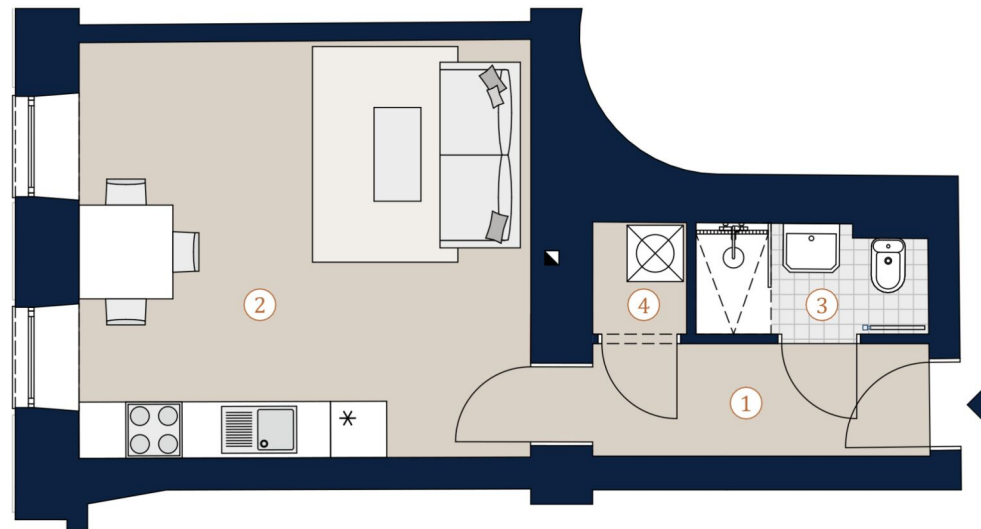
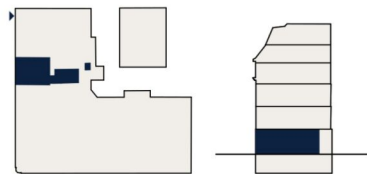
Meißnergasse 2  
1220 Wien

Top 2 · Erdgeschoß

**Wohnfläche** 29,03 m<sup>2</sup>  
**Abstellraum AR T2** 0,92 m<sup>2</sup>

- 1 Vorraum 3,91 m<sup>2</sup>
- 2 Wohnküche 21,23 m<sup>2</sup>
- 3 Bad + WC 2,79 m<sup>2</sup>
- 4 Abstellraum 1,10 m<sup>2</sup>

Übersicht



A4 | M 1:150



Die in der Plandarstellung dargestellte Möblierung ist schematisch und dient ausschließlich zur Illustration. Diese Darstellungen sind unverbindliche Plankopien. Der Planung und Ausführung sind Änderungen vorbehalten. Es gilt die Bau- und Ausstattungsbeschreibung. Sämtliche Maße sind Rohbaumaße. Planstand: August 2022



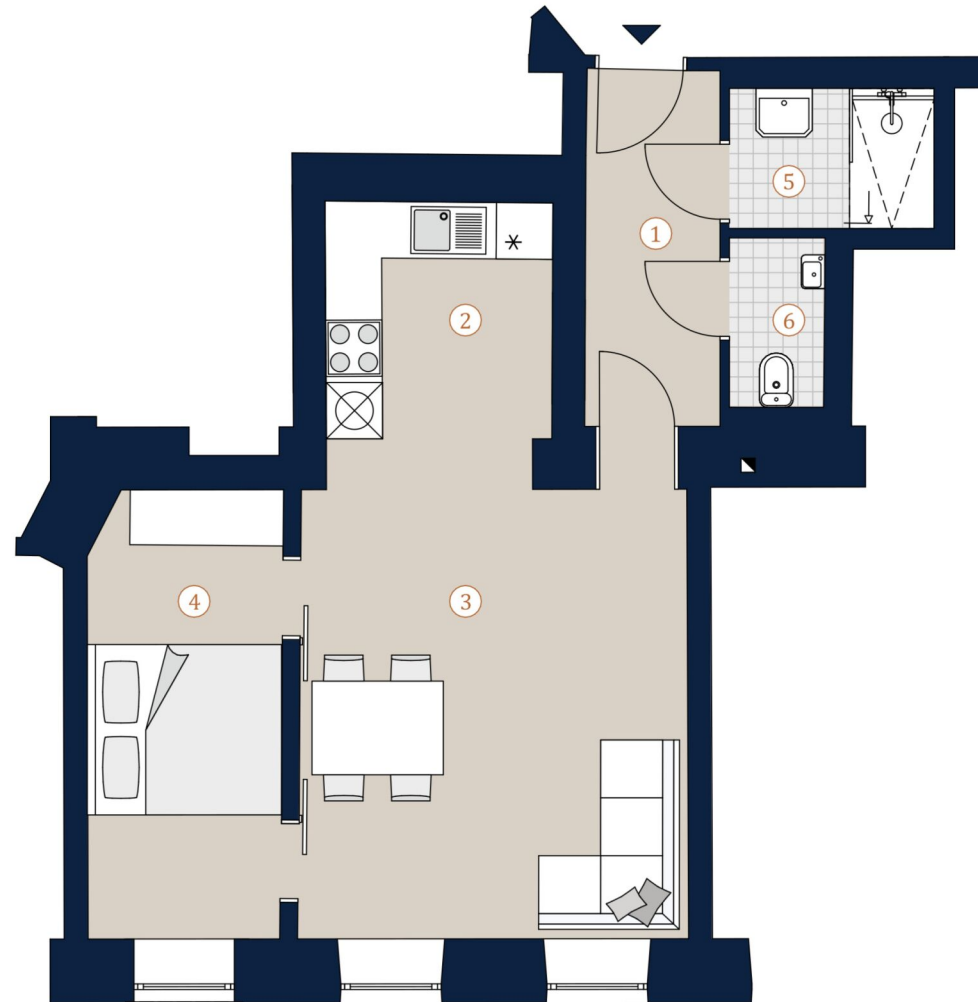
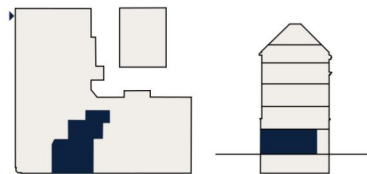
Meißnergasse 2  
1220 Wien

Top 5 · Erdgeschoß

**Wohnfläche** 46,25 m<sup>2</sup>

1	Vorraum	5,44 m <sup>2</sup>
2	Küche	6,11 m <sup>2</sup>
3	Wohnzimmer	19,84 m <sup>2</sup>
4	Zimmer	9,78 m <sup>2</sup>
5	Bad	3,26 m <sup>2</sup>
6	WC	1,82 m <sup>2</sup>

Übersicht



A4 | M 1:150



Die in der Plandarstellung dargestellte Möblierung ist schematisch und dient ausschließlich zur Illustration. Diese Darstellungen sind unverbindliche Plankopien. Der Planung und Ausführung sind Änderungen vorbehalten. Es gilt die Bau- und Ausstattungsbeschreibung. Sämtliche Maße sind Rohbaumaße. Planstand: August 2022



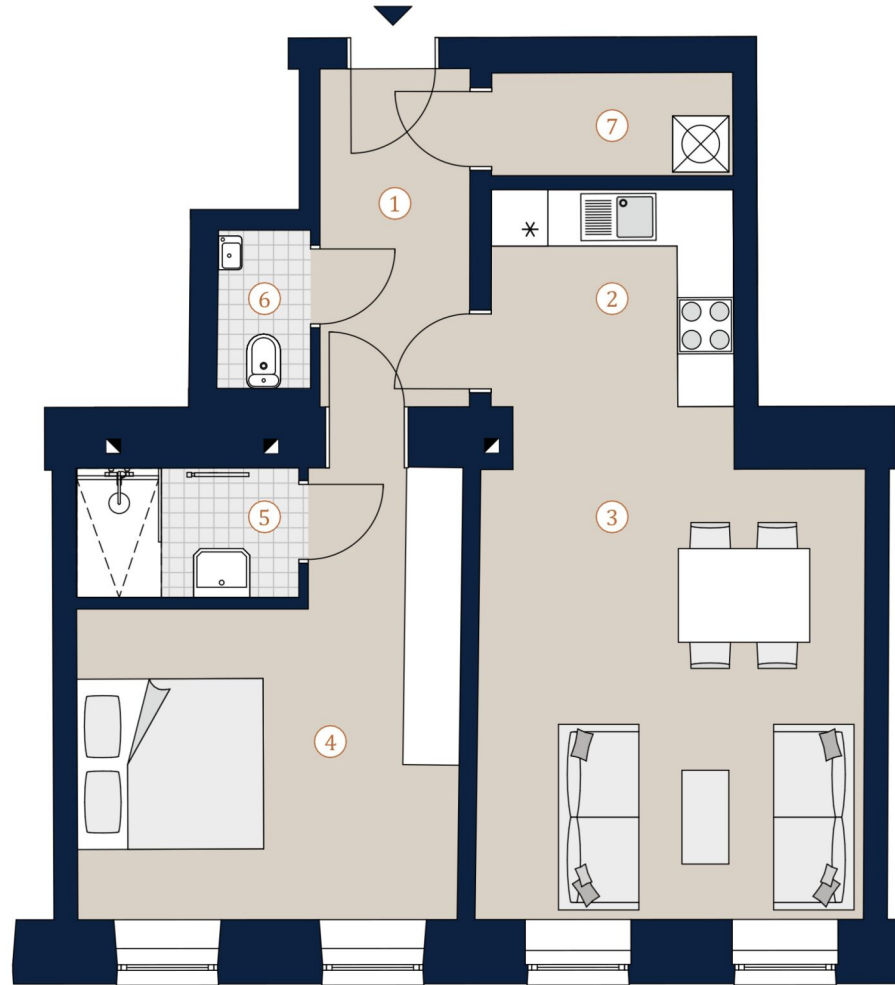
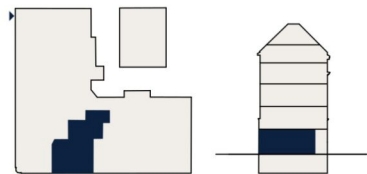
Meißnergasse 2  
1220 Wien

Top 6 · Erdgeschoß

Wohnfläche 55,65 m<sup>2</sup>

1	Vorraum	5,76 m <sup>2</sup>
2	Küche	5,96 m <sup>2</sup>
3	Wohnzimmer	19,79 m <sup>2</sup>
4	Zimmer	15,96 m <sup>2</sup>
5	Bad	3,27 m <sup>2</sup>
6	WC	1,67 m <sup>2</sup>
7	Abstellraum	3,24 m <sup>2</sup>

Übersicht



A4 | M 1:150



Die in der Plandarstellung dargestellte Möblierung ist schematisch und dient ausschließlich zur Illustration. Diese Darstellungen sind unverbindliche Plankopien. Der Planung und Ausführung sind Änderungen vorbehalten. Es gilt die Bau- und Ausstattungsbeschreibung. Sämtliche Maße sind Rohbaumaße. Planstand: August 2022



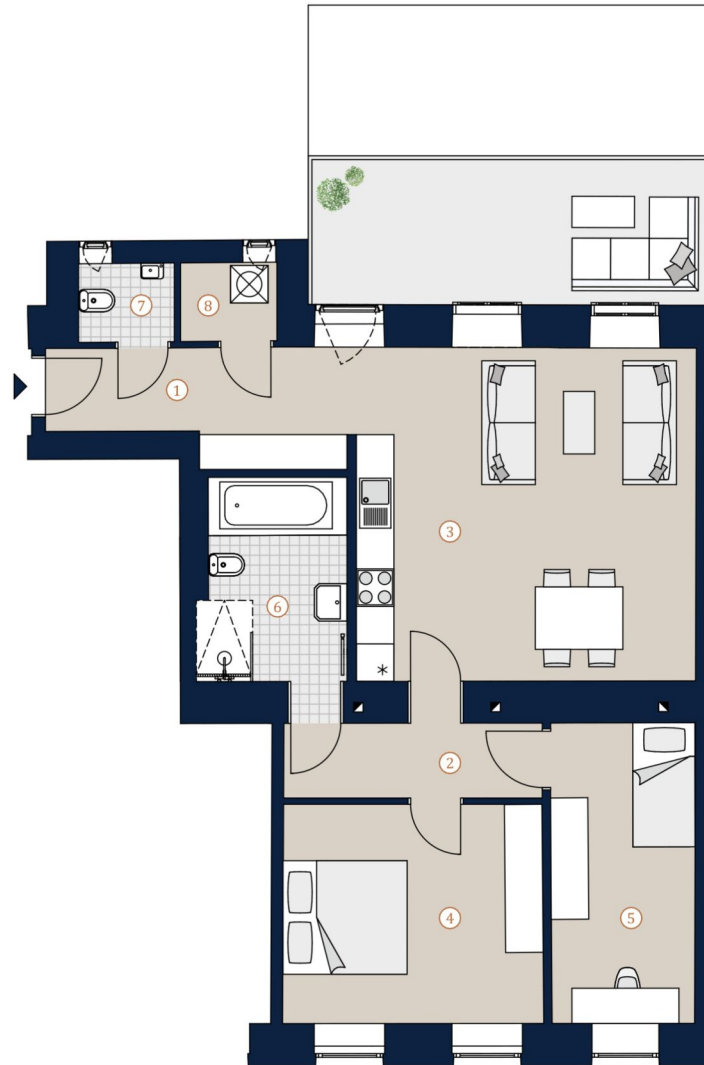
Meißnergasse 2  
1220 Wien

Top 8 · Erdgeschoß

<b>Wohnfläche</b>	<b>79,12 m<sup>2</sup></b>
<b>Terrasse</b>	<b>15,21 m<sup>2</sup></b>
<b>Garten</b>	<b>16,11 m<sup>2</sup></b>

1	Vorraum	8,38 m <sup>2</sup>
2	Gang	4,94 m <sup>2</sup>
3	Wohnküche	28,99 m <sup>2</sup>
4	Zimmer 1	14,58 m <sup>2</sup>
5	Zimmer 2	11,09 m <sup>2</sup>
6	Bad + WC	7,27 m <sup>2</sup>
7	WC	1,93 m <sup>2</sup>
8	Abstellraum	1,94 m <sup>2</sup>

Übersicht



A4 | M 1:100 0 5

Die in der Plandarstellung dargestellte Möblierung ist schematisch und dient ausschließlich zur Illustration. Diese Darstellungen sind unverbindliche Plankopien. Der Planung und Ausführung sind Änderungen vorbehalten. Es gilt die Bau- und Ausstattungsbeschreibung. Sämtliche Maße sind Rohbaumaße. Planstand: August 2022



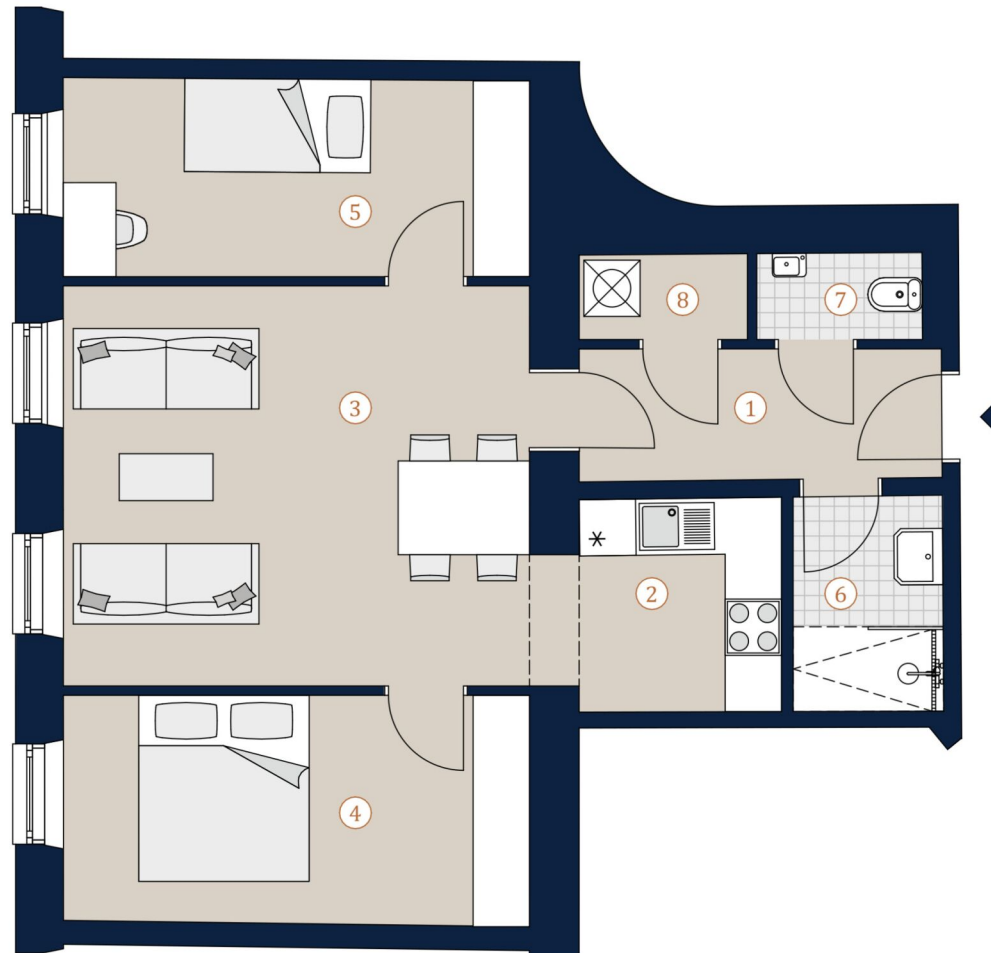
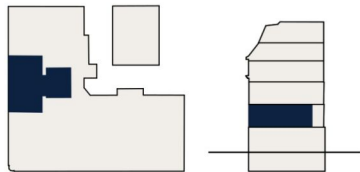
Meißnergasse 2  
1220 Wien

Top 11 · 1. Obergeschoß

Wohnfläche 60,98 m<sup>2</sup>

1	Vorraum	5,39 m <sup>2</sup>
2	Küche	4,91 m <sup>2</sup>
3	Wohnzimmer	21,20 m <sup>2</sup>
4	Zimmer 1	12,09 m <sup>2</sup>
5	Zimmer 2	10,47 m <sup>2</sup>
6	Bad	3,66 m <sup>2</sup>
7	WC	1,63 m <sup>2</sup>
8	Abstellraum	1,63 m <sup>2</sup>

Übersicht



A4 | M 1:150



Die in der Plandarstellung dargestellte Möblierung ist schematisch und dient ausschließlich zur Illustration. Diese Darstellungen sind unverbindliche Plankopien. Der Planung und Ausführung sind Änderungen vorbehalten. Es gilt die Bau- und Ausstattungsbeschreibung. Sämtliche Maße sind Rohbaumaße. Planstand: August 2022





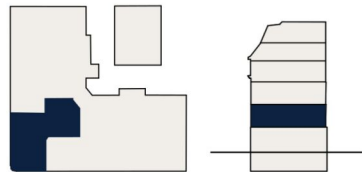
Meißnergasse 2  
1220 Wien

Top 13 · 1. Obergeschoß

**Wohnfläche** 65,28 m<sup>2</sup>

1	Vorraum	12,37 m <sup>2</sup>
2	Wohnküche	26,22 m <sup>2</sup>
3	Zimmer	16,05 m <sup>2</sup>
4	Bad	6,17 m <sup>2</sup>
5	WC	2,45 m <sup>2</sup>
6	Abstellraum	2,02 m <sup>2</sup>

Übersicht



A4 | M 1:125



Die in der Plandarstellung dargestellte Möblierung ist schematisch und dient ausschließlich zur Illustration. Diese Darstellungen sind unverbindliche Plankopien. Der Planung und Ausführung sind Änderungen vorbehalten. Es gilt die Bau- und Ausstattungsbeschreibung. Sämtliche Maße sind Rohbaumaße. Planstand: August 2022



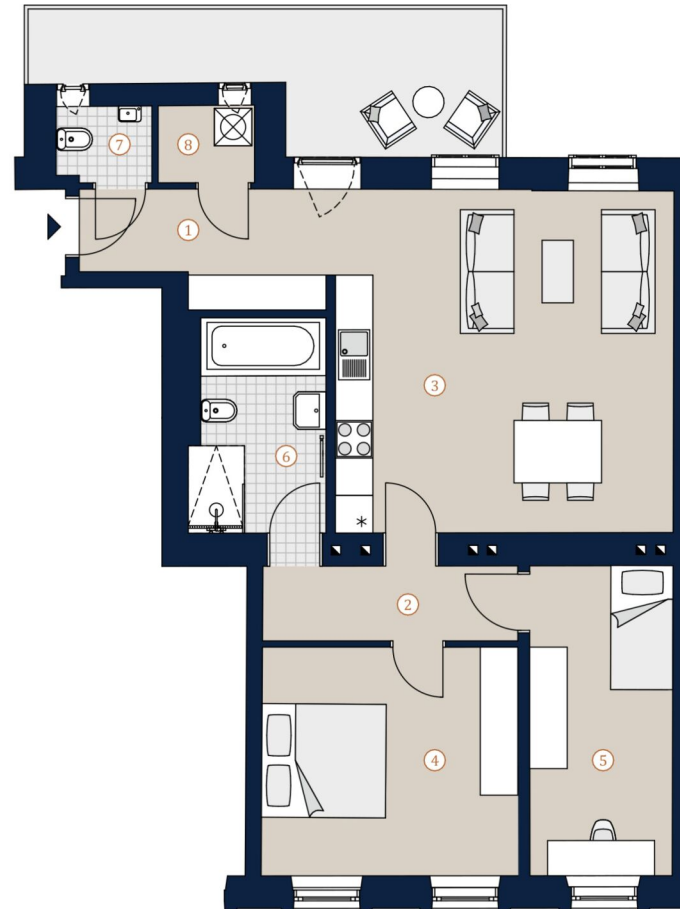
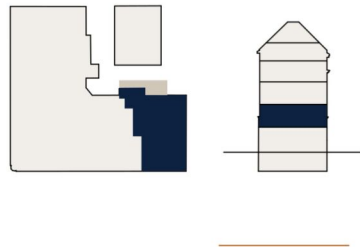
Meißnergasse 2  
1220 Wien

Top 17 · 1. Obergeschoß

**Wohnfläche** 78,42 m<sup>2</sup>  
**Balkon** 13,45 m<sup>2</sup>

1	Vorraum	6,48 m <sup>2</sup>
2	Gang	4,88 m <sup>2</sup>
3	Wohnküche	29,66 m <sup>2</sup>
4	Zimmer 1	14,99 m <sup>2</sup>
5	Zimmer 2	11,33 m <sup>2</sup>
6	Bad + WC	7,34 m <sup>2</sup>
7	WC	1,83 m <sup>2</sup>
8	Abstellraum	1,91 m <sup>2</sup>

Übersicht



A4 | M 1:100 0 5

Die in der Plandarstellung dargestellte Möblierung ist schematisch und dient ausschließlich zur Illustration. Diese Darstellungen sind unverbindliche Plankopien. Der Planung und Ausführung sind Änderungen vorbehalten. Es gilt die Bau- und Ausstattungsbeschreibung. Sämtliche Maße sind Rohbaumaße. Planstand: August 2022



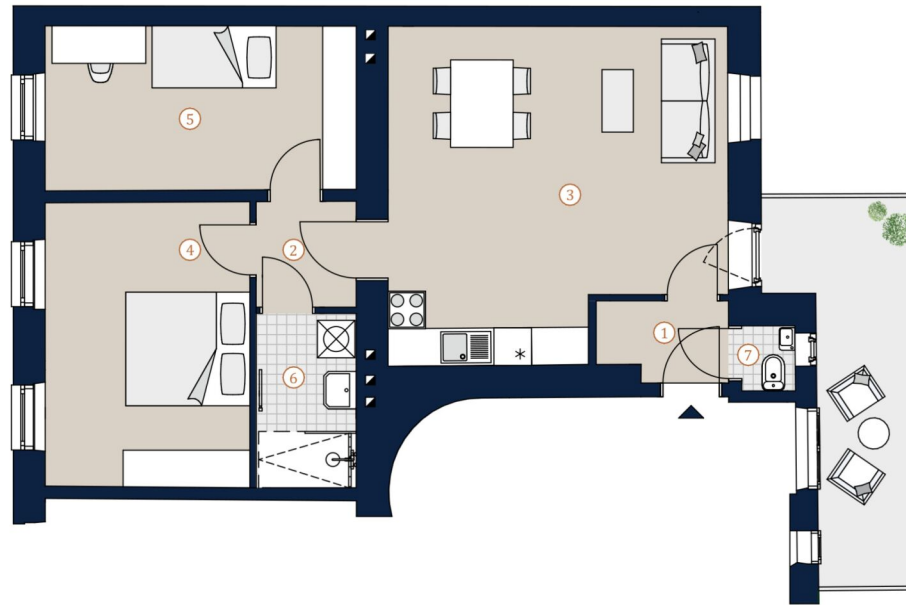
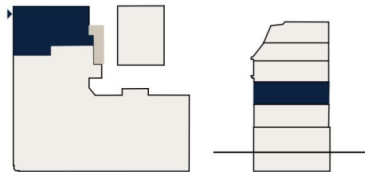
Meißnergasse 2  
1220 Wien

Top 19 · 2. Obergeschoß

**Wohnfläche** 65,59 m<sup>2</sup>  
**Balkon** 10,84 m<sup>2</sup>

1	Vorraum	2,57 m <sup>2</sup>
2	Gang	2,71 m <sup>2</sup>
3	Wohnküche	26,97 m <sup>2</sup>
4	Zimmer 1	14,91 m <sup>2</sup>
5	Zimmer 2	13,07 m <sup>2</sup>
6	Bad	4,47 m <sup>2</sup>
7	WC	0,89 m <sup>2</sup>

Übersicht



A4 | M 1:100 0 5

Die in der Plandarstellung dargestellte Möblierung ist schematisch und dient ausschließlich zur Illustration. Diese Darstellungen sind unverbindliche Plankopien. Der Planung und Ausführung sind Änderungen vorbehalten. Es gilt die Bau- und Ausstattungsbeschreibung. Sämtliche Maße sind Rohbaumaße. Planstand: August 2022



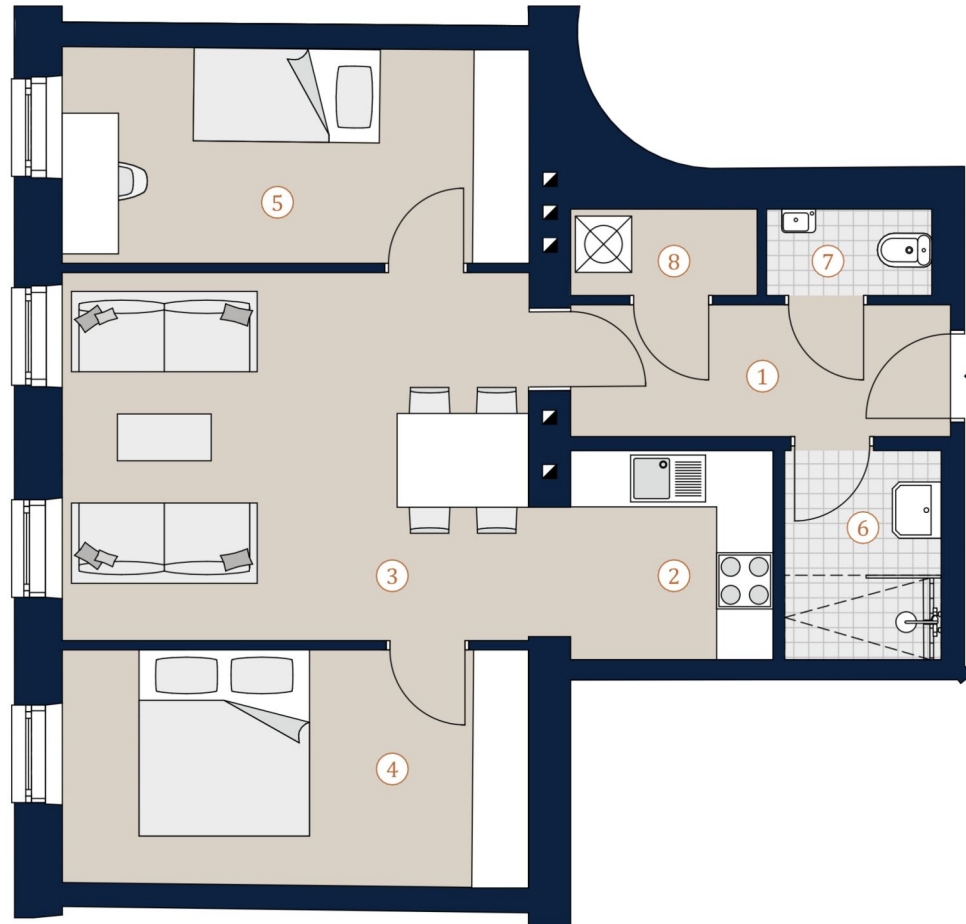
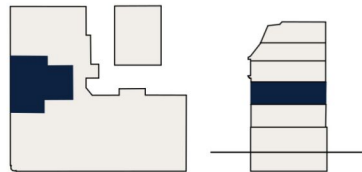
Meißnergasse 2  
1220 Wien

Top 21 · 2. Obergeschoß

**Wohnfläche** 60,45 m<sup>2</sup>

1	Vorraum	5,38 m <sup>2</sup>
2	Küche	4,73 m <sup>2</sup>
3	Wohnzimmer	19,57 m <sup>2</sup>
4	Zimmer 1	12,55 m <sup>2</sup>
5	Zimmer 2	11,41 m <sup>2</sup>
6	Bad	3,56 m <sup>2</sup>
7	WC	1,63 m <sup>2</sup>
8	Abstellraum	1,62 m <sup>2</sup>

Übersicht



A4 | M 1:150



Die in der Plandarstellung dargestellte Möblierung ist schematisch und dient ausschließlich zur Illustration. Diese Darstellungen sind unverbindliche Plankopien. Der Planung und Ausführung sind Änderungen vorbehalten. Es gilt die Bau- und Ausstattungsbeschreibung. Sämtliche Maße sind Rohbaumaße. Planstand: August 2022



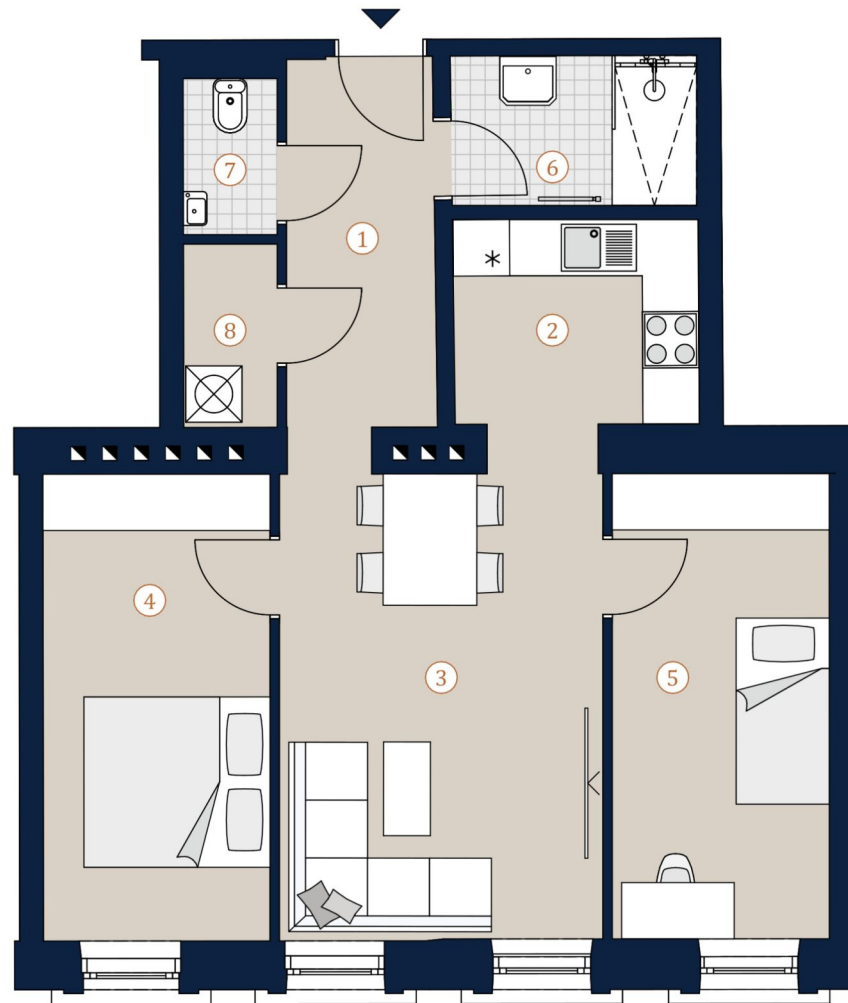
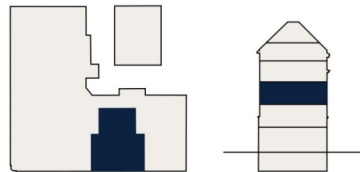
Meißnergasse 2  
1220 Wien

Top 25 · 2. Obergeschoß

**Wohnfläche** 59,88 m<sup>2</sup>

1	Vorraum	6,25 m <sup>2</sup>
2	Küche	5,57 m <sup>2</sup>
3	Wohnzimmer	17,13 m <sup>2</sup>
4	Zimmer 1	12,04 m <sup>2</sup>
5	Zimmer 2	11,48 m <sup>2</sup>
6	Bad	3,80 m <sup>2</sup>
7	WC	1,66 m <sup>2</sup>
8	Abstellraum	1,95 m <sup>2</sup>

Übersicht



A4 | M 1:150



Die in der Plandarstellung dargestellte Möblierung ist schematisch und dient ausschließlich zur Illustration. Diese Darstellungen sind unverbindliche Plankopien. Der Planung und Ausführung sind Änderungen vorbehalten. Es gilt die Bau- und Ausstattungsbeschreibung. Sämtliche Maße sind Rohbaumaße. Planstand: August 2022



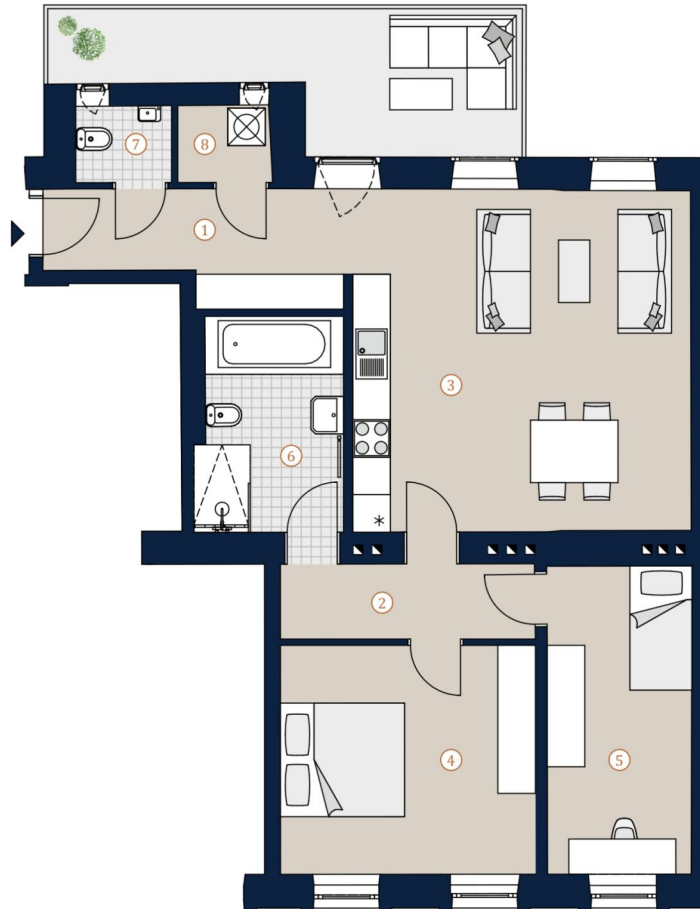
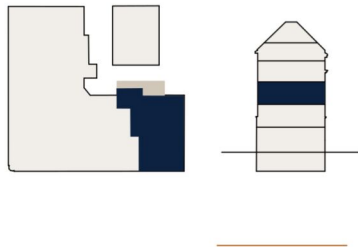
Meißnergasse 2  
1220 Wien

Top 27 · 2. Obergeschoß

**Wohnfläche** 80,02 m<sup>2</sup>  
**Balkon** 13,45 m<sup>2</sup>

1	Vorraum	8,20 m <sup>2</sup>
2	Gang	4,89 m <sup>2</sup>
3	Wohnküche	29,55 m <sup>2</sup>
4	Zimmer 1	15,03 m <sup>2</sup>
5	Zimmer 2	11,28 m <sup>2</sup>
6	Bad + WC	7,36 m <sup>2</sup>
7	WC	1,88 m <sup>2</sup>
8	Abstellraum	1,83 m <sup>2</sup>

Übersicht



A4 | M 1:100 0 5

Die in der Plandarstellung dargestellte Möblierung ist schematisch und dient ausschließlich zur Illustration. Diese Darstellungen sind unverbindliche Plankopien. Der Planung und Ausführung sind Änderungen vorbehalten. Es gilt die Bau- und Ausstattungsbeschreibung. Sämtliche Maße sind Rohbaumaße. Planstand: August 2022

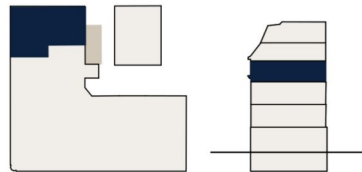
Meißnergasse 2  
1220 Wien

Top 28 · 3. Obergeschoß

**Wohnfläche** 67,79 m<sup>2</sup>  
**Balkon** 11,26 m<sup>2</sup>  
**Terrasse** 3,99 m<sup>2</sup>

1	Vorraum	2,45 m <sup>2</sup>
2	Gang	4,08 m <sup>2</sup>
3	Wohnküche	26,42 m <sup>2</sup>
4	Zimmer 1	15,46 m <sup>2</sup>
5	Zimmer 2	10,67 m <sup>2</sup>
6	Bad	4,45 m <sup>2</sup>
7	WC	1,47 m <sup>2</sup>
8	Abstellraum	1,48 m <sup>2</sup>
9	Abstellraum	1,31 m <sup>2</sup>

Übersicht



A4 | M 1:100 0 5

Die in der Plandarstellung dargestellte Möblierung ist schematisch und dient ausschließlich zur Illustration. Diese Darstellungen sind unverbindliche Plankopien. Der Planung und Ausführung sind Änderungen vorbehalten. Es gilt die Bau- und Ausstattungsbeschreibung. Sämtliche Maße sind Rohbaumaße. Planstand: August 2022

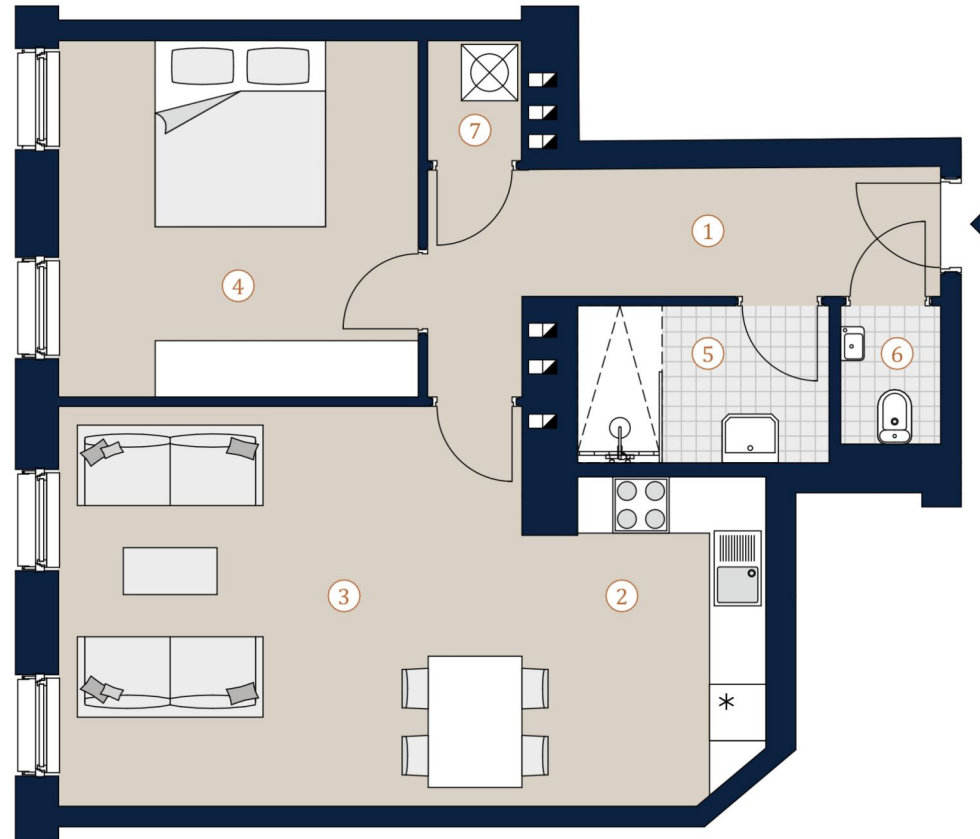
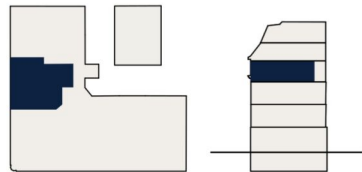
Meißnergasse 2  
1220 Wien

Top 29 · 3. Obergeschoß

**Wohnfläche** 60,04 m<sup>2</sup>

1	Vorraum	8,56 m <sup>2</sup>
2	Kochnische	8,54 m <sup>2</sup>
3	Wohnzimmer	21,07 m <sup>2</sup>
4	Zimmer	14,57 m <sup>2</sup>
5	Bad	4,49 m <sup>2</sup>
6	WC	1,57 m <sup>2</sup>
7	Abstellraum	1,24 m <sup>2</sup>

Übersicht



A4 | M 1:150



Die in der Plandarstellung dargestellte Möblierung ist schematisch und dient ausschließlich zur Illustration. Diese Darstellungen sind unverbindliche Plankopien. Der Planung und Ausführung sind Änderungen vorbehalten. Es gilt die Bau- und Ausstattungsbeschreibung. Sämtliche Maße sind Rohbaumaße. Planstand: August 2022





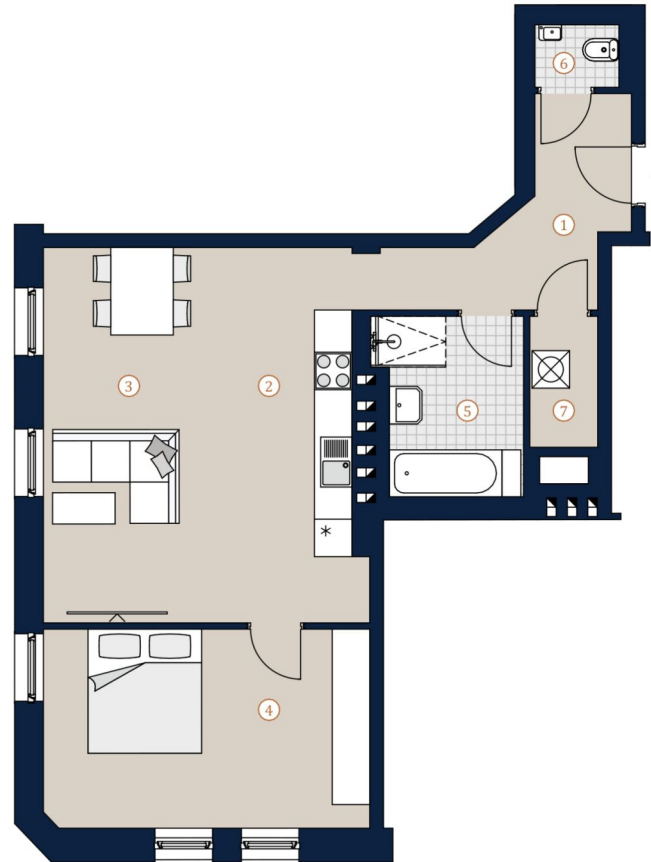
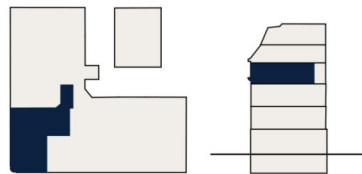
Meißnergasse 2  
1220 Wien

Top 30 · 3. Obergeschoß

**Wohnfläche** 64,91 m<sup>2</sup>

1	Vorraum	8,00 m <sup>2</sup>
2	Kochnische	9,35 m <sup>2</sup>
3	Wohnzimmer	20,63 m <sup>2</sup>
4	Zimmer	16,59 m <sup>2</sup>
5	Bad	6,48 m <sup>2</sup>
6	WC	1,34 m <sup>2</sup>
7	Abstellraum	2,52 m <sup>2</sup>

Übersicht



A4 | M 1:100 0 5

Die in der Plandarstellung dargestellte Möblierung ist schematisch und dient ausschließlich zur Illustration. Diese Darstellungen sind unverbindliche Plankopien. Der Planung und Ausführung sind Änderungen vorbehalten. Es gilt die Bau- und Ausstattungsbeschreibung. Sämtliche Maße sind Rohbaumaße. Planstand: August 2022



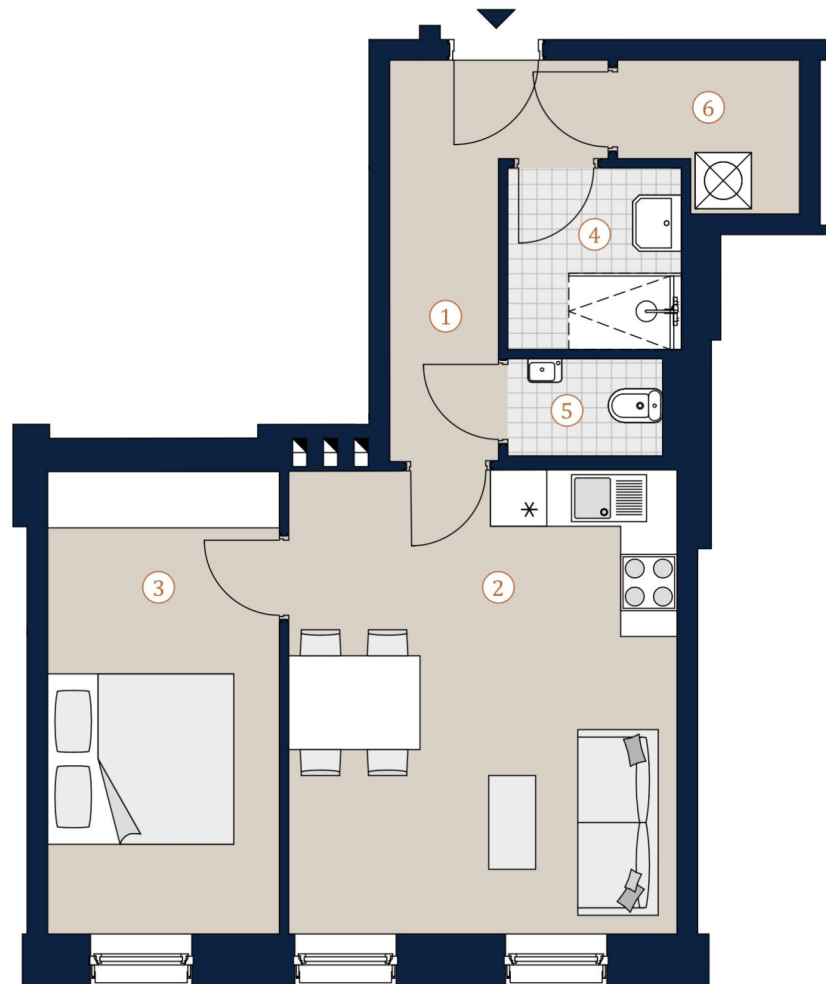
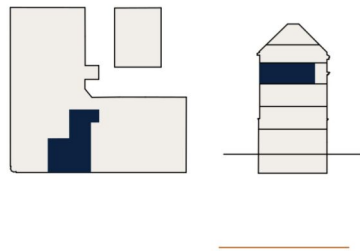
Meißnergasse 2  
1220 Wien

Top 31 · 3. Obergeschoß

**Wohnfläche** 46,76 m<sup>2</sup>

1	Vorraum	6,22 m <sup>2</sup>
2	Wohnküche	20,37 m <sup>2</sup>
3	Zimmer	12,12 m <sup>2</sup>
4	Bad	3,58 m <sup>2</sup>
5	WC	1,75 m <sup>2</sup>
6	Abstellraum	2,72 m <sup>2</sup>

Übersicht



A4 | M 1:150



Die in der Plandarstellung dargestellte Möblierung ist schematisch und dient ausschließlich zur Illustration. Diese Darstellungen sind unverbindliche Plankopien. Der Planung und Ausführung sind Änderungen vorbehalten. Es gilt die Bau- und Ausstattungsbeschreibung. Sämtliche Maße sind Rohbaumaße. Planstand: August 2022



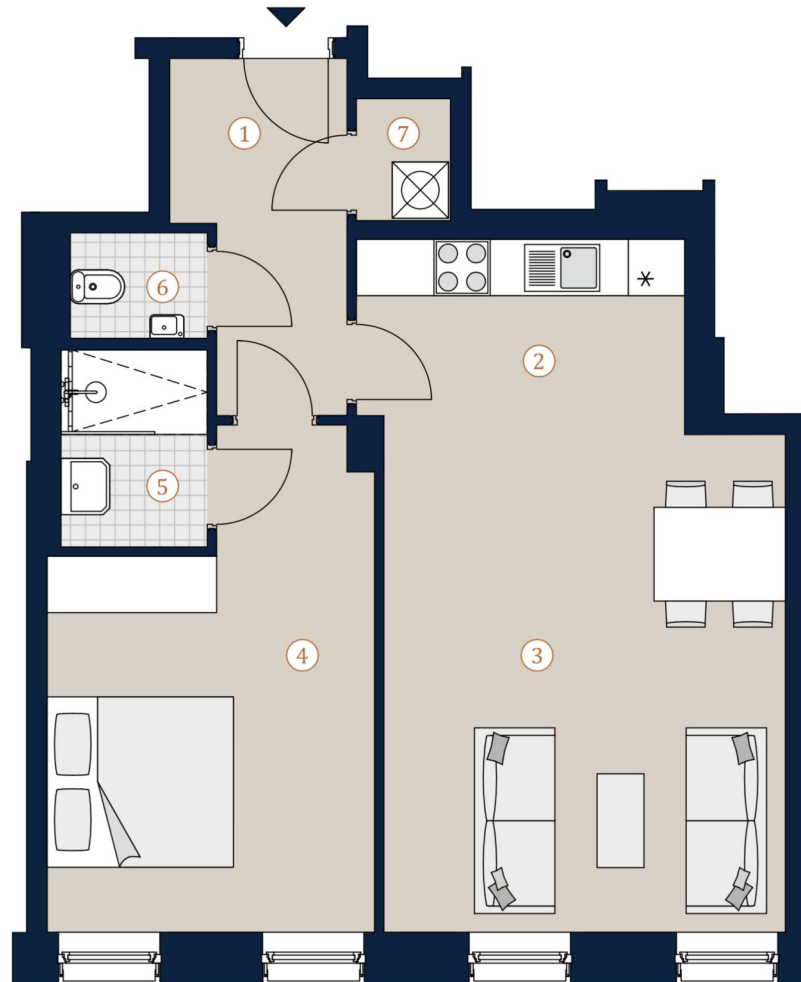
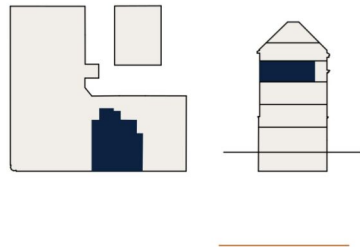
Meißnergasse 2  
1220 Wien

Top 32 · 3. Obergeschoß

**Wohnfläche** 58,19 m<sup>2</sup>

1	Vorraum	6,18 m <sup>2</sup>
2	Kochnische	7,81 m <sup>2</sup>
3	Wohnzimmer	21,94 m <sup>2</sup>
4	Zimmer	16,21 m <sup>2</sup>
5	Bad	3,11 m <sup>2</sup>
6	WC	1,64 m <sup>2</sup>
7	Abstellraum	1,30 m <sup>2</sup>

Übersicht



A4 | M 1:150



Die in der Plandarstellung dargestellte Möblierung ist schematisch und dient ausschließlich zur Illustration. Diese Darstellungen sind unverbindliche Plankopien. Der Planung und Ausführung sind Änderungen vorbehalten. Es gilt die Bau- und Ausstattungsbeschreibung. Sämtliche Maße sind Rohbaumaße. Planstand: August 2022



Meißnergasse 2  
1220 Wien

Top 33 · 3. Obergeschoß

<b>Wohnfläche</b>	<b>86,63 m<sup>2</sup></b>
<b>Balkon</b>	<b>13,19 m<sup>2</sup></b>
<b>Terrasse</b>	<b>5,07 m<sup>2</sup></b>

1	Vorraum	5,45 m <sup>2</sup>
2	Gang	5,25 m <sup>2</sup>
3	Wohnküche	34,09 m <sup>2</sup>
4	Zimmer 1	15,67 m <sup>2</sup>
5	Zimmer 2	9,31 m <sup>2</sup>
6	Abstellraum	5,21 m <sup>2</sup>
7	Bad + WC	7,63 m <sup>2</sup>
8	WC	1,64 m <sup>2</sup>
9	Abstellraum	2,38 m <sup>2</sup>

Übersicht



A4 | M 1:100 0 5

Die in der Plandarstellung dargestellte Möblierung ist schematisch und dient ausschließlich zur Illustration. Diese Darstellungen sind unverbindliche Plankopien. Der Planung und Ausführung sind Änderungen vorbehalten. Es gilt die Bau- und Ausstattungsbeschreibung. Sämtliche Maße sind Rohbaumaße. Planstand: August 2022



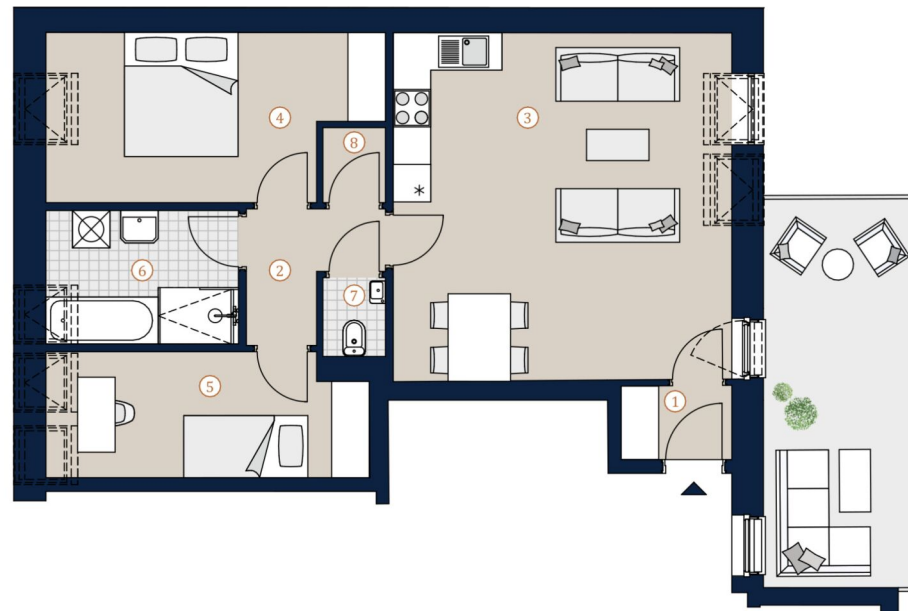
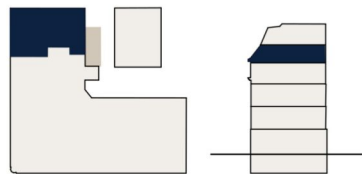
Meißnergasse 2  
1220 Wien

Top 34 · 1. Dachgeschoß

**Wohnfläche** 67,96 m<sup>2</sup>  
**Balkon** 15,24 m<sup>2</sup>

1	Vorraum	2,09 m <sup>2</sup>
2	Gang	3,56 m <sup>2</sup>
3	Wohnküche	30,11 m <sup>2</sup>
4	Zimmer 1	13,34 m <sup>2</sup>
5	Zimmer 2	10,02 m <sup>2</sup>
6	Bad	6,58 m <sup>2</sup>
7	WC	1,26 m <sup>2</sup>
8	Abstellraum	1,00 m <sup>2</sup>

Übersicht



A4 | M 1:100 0 5

Die in der Plandarstellung dargestellte Möblierung ist schematisch und dient ausschließlich zur Illustration. Diese Darstellungen sind unverbindliche Plankopien. Der Planung und Ausführung sind Änderungen vorbehalten. Es gilt die Bau- und Ausstattungsbeschreibung. Sämtliche Maße sind Rohbaumaße. Planstand: August 2022



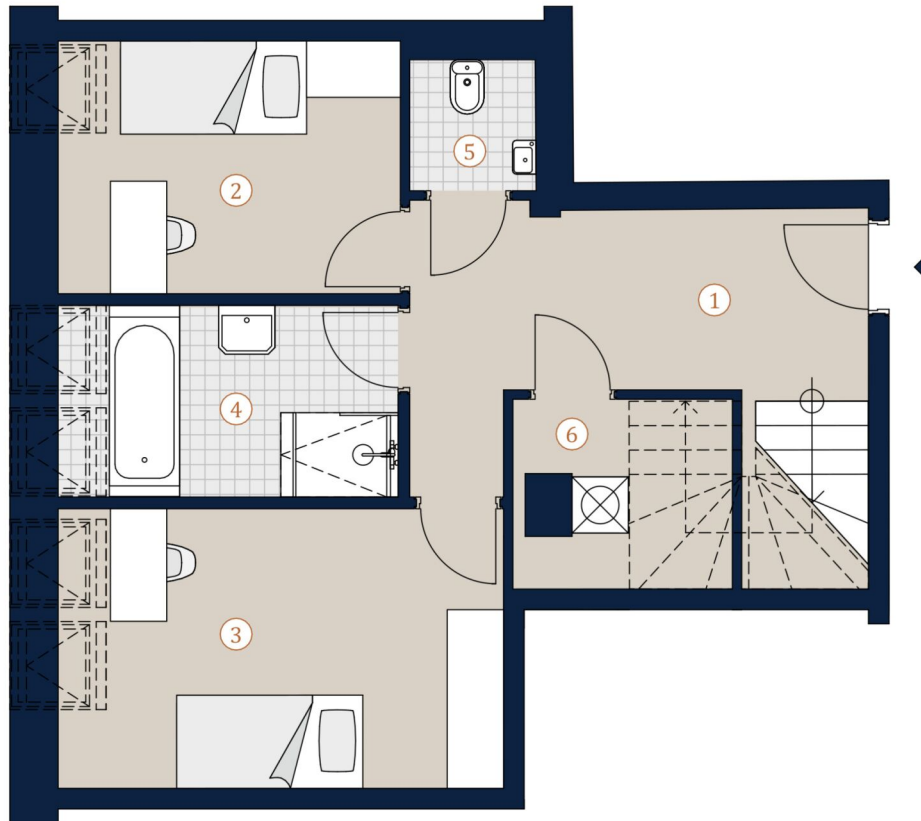
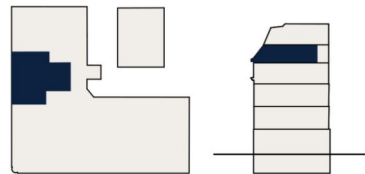
Meißnergasse 2  
1220 Wien

Top 35 · 1. Dachgeschoß

<b>Wohnfläche</b>	<b>113,27 m<sup>2</sup></b>
<b>Terrasse</b>	<b>6,81 m<sup>2</sup></b>
<b>Dachterrasse</b>	<b>27,79 m<sup>2</sup></b>

1	Vorraum	10,61 m <sup>2</sup>
2	Zimmer 1	9,84 m <sup>2</sup>
3	Zimmer 2	14,16 m <sup>2</sup>
4	Bad	7,42 m <sup>2</sup>
5	WC	1,87 m <sup>2</sup>
6	Abstellraum	4,69 m <sup>2</sup>

Übersicht



A4 | M 1:150



Die in der Plandarstellung dargestellte Möblierung ist schematisch und dient ausschließlich zur Illustration. Diese Darstellungen sind unverbindliche Plankopien. Der Planung und Ausführung sind Änderungen vorbehalten. Es gilt die Bau- und Ausstattungsbeschreibung. Sämtliche Maße sind Rohbaumaße. Planstand: August 2022



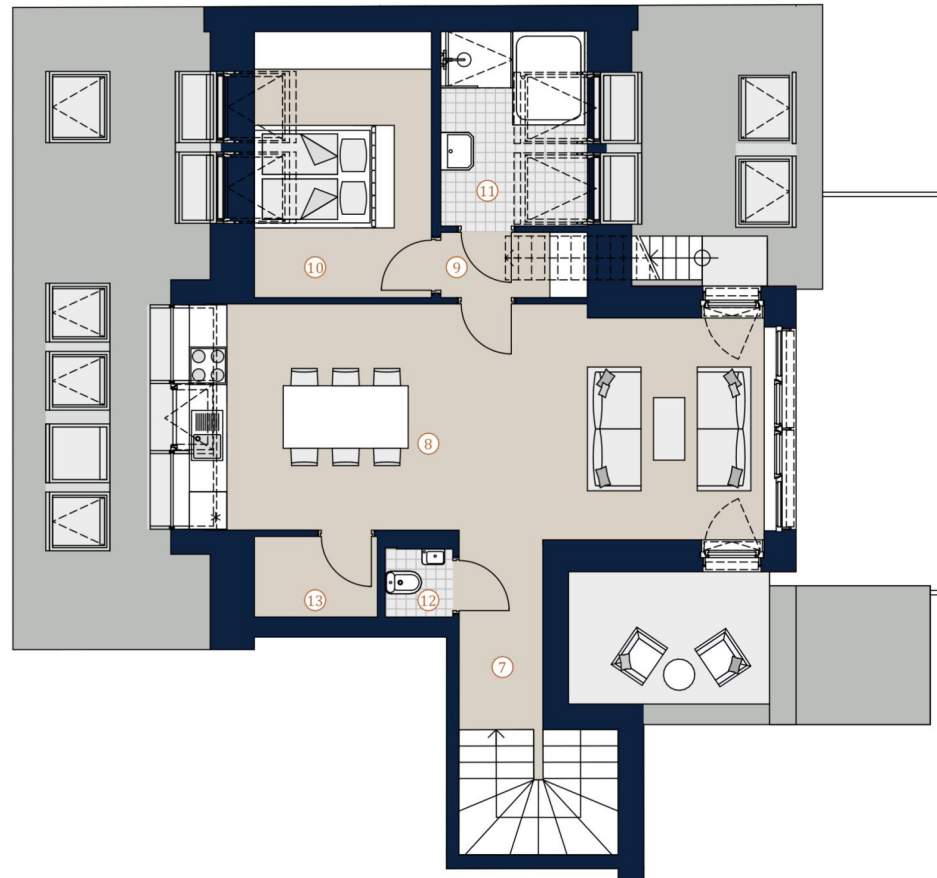
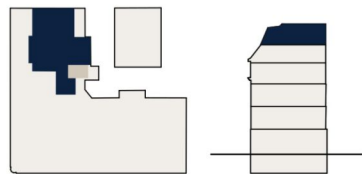
Meißnergasse 2  
1220 Wien

Top 35 · 2. Dachgeschoß

<b>Wohnfläche</b>	<b>113,27 m<sup>2</sup></b>
<b>Terrasse</b>	<b>6,81 m<sup>2</sup></b>
<b>Dachterrasse</b>	<b>27,79 m<sup>2</sup></b>

7	Vorraum	4,05 m <sup>2</sup>
8	Wohnküche	33,43 m <sup>2</sup>
9	Vorraum	2,60 m <sup>2</sup>
10	Zimmer	12,64 m <sup>2</sup>
11	Bad	7,74 m <sup>2</sup>
12	WC	1,29 m <sup>2</sup>
13	Abstellraum	2,93 m <sup>2</sup>

Übersicht



A4 | M 1:100 0 5

Die in der Plandarstellung dargestellte Möblierung ist schematisch und dient ausschließlich zur Illustration. Diese Darstellungen sind unverbindliche Plankopien. Der Planung und Ausführung sind Änderungen vorbehalten. Es gilt die Bau- und Ausstattungsbeschreibung. Sämtliche Maße sind Rohbaumaße. Planstand: August 2022

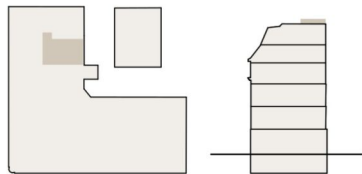


Meißnergasse 2  
1220 Wien

Top 35 · Dachterrasse

Wohnfläche	113,27 m <sup>2</sup>
Terrasse	6,81 m <sup>2</sup>
Dachterrasse	27,79 m <sup>2</sup>

Übersicht



A4 | M 1:100 0 5

Die in der Plandarstellung dargestellte Möblierung ist schematisch und dient ausschließlich zur Illustration. Diese Darstellungen sind unverbindliche Plankopien. Der Planung und Ausführung sind Änderungen vorbehalten. Es gilt die Bau- und Ausstattungsbeschreibung. Sämtliche Maße sind Rohbaumaße. Planstand: August 2022





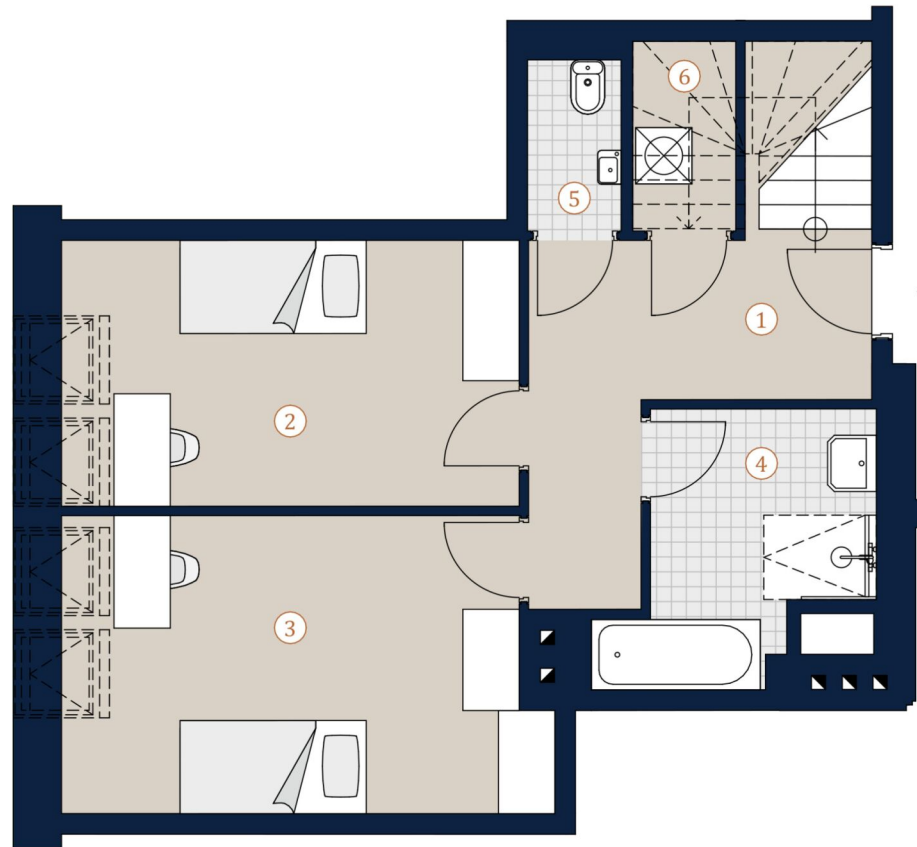
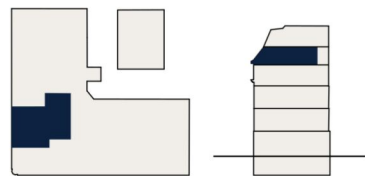
Meißnergasse 2  
1220 Wien

Top 36 · 1. Dachgeschoß

Wohnfläche 126,05 m<sup>2</sup>  
Terrasse 18,82 m<sup>2</sup>

1	Vorraum	9,06 m <sup>2</sup>
2	Zimmer 1	13,84 m <sup>2</sup>
3	Zimmer 2	15,93 m <sup>2</sup>
4	Bad	6,82 m <sup>2</sup>
5	WC	1,82 m <sup>2</sup>
6	Abstellraum	2,22 m <sup>2</sup>

Übersicht



A4 | M 1:150



Die in der Plandarstellung dargestellte Möblierung ist schematisch und dient ausschließlich zur Illustration. Diese Darstellungen sind unverbindliche Plankopien. Der Planung und Ausführung sind Änderungen vorbehalten. Es gilt die Bau- und Ausstattungsbeschreibung. Sämtliche Maße sind Rohbaumaße. Planstand: August 2022



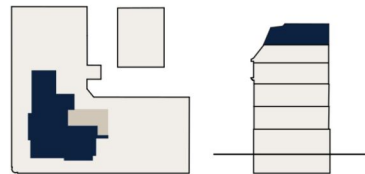
Meißnergasse 2  
1220 Wien

Top 36 · 2. Dachgeschoß

Wohnfläche 126,05 m<sup>2</sup>  
Terrasse 18,82 m<sup>2</sup>

7	Wohnküche	57,30 m <sup>2</sup>
8	Zimmer	13,37 m <sup>2</sup>
9	Bad	4,18 m <sup>2</sup>
10	WC	1,51 m <sup>2</sup>

Übersicht



A4 | M 1:100 0 5

Die in der Plandarstellung dargestellte Möblierung ist schematisch und dient ausschließlich zur Illustration. Diese Darstellungen sind unverbindliche Plankopien. Der Planung und Ausführung sind Änderungen vorbehalten. Es gilt die Bau- und Ausstattungsbeschreibung. Sämtliche Maße sind Rohbaumaße. Planstand: August 2022



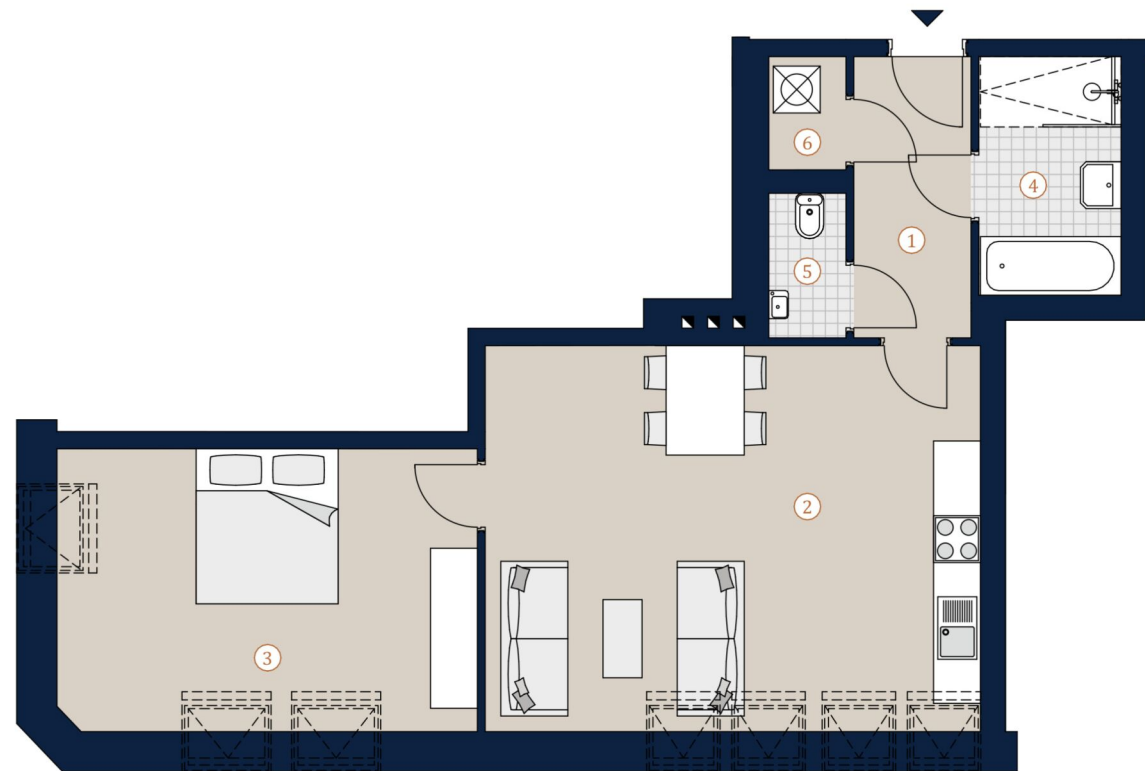
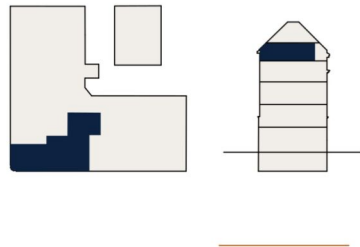
Meißnergasse 2  
1220 Wien

Top 37 · 1. Dachgeschoß

Wohnfläche 64,96 m<sup>2</sup>

1	Vorraum	5,40 m <sup>2</sup>
2	Wohnküche	31,31 m <sup>2</sup>
3	Zimmer	19,43 m <sup>2</sup>
4	Bad	5,56 m <sup>2</sup>
5	WC	1,83 m <sup>2</sup>
6	Abstellraum	1,43 m <sup>2</sup>

Übersicht



A4 | M 1:125



Die in der Plandarstellung dargestellte Möblierung ist schematisch und dient ausschließlich zur Illustration. Diese Darstellungen sind unverbindliche Plankopien. Der Planung und Ausführung sind Änderungen vorbehalten. Es gilt die Bau- und Ausstattungsbeschreibung. Sämtliche Maße sind Rohbaumaße. Planstand: August 2022



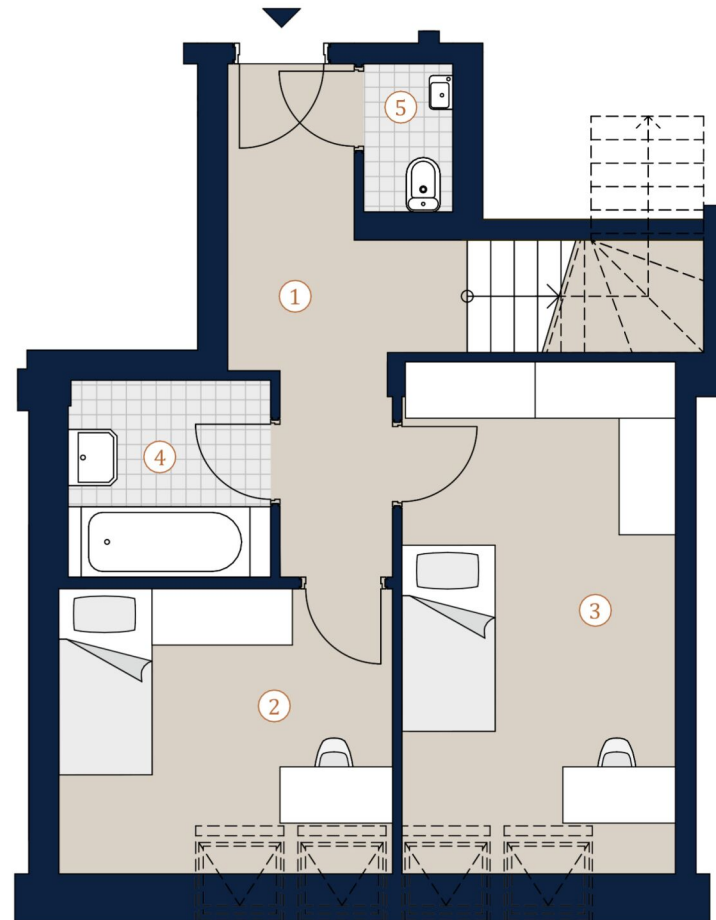
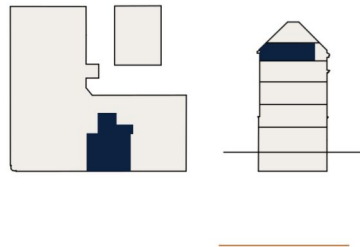
Meißnergasse 2  
1220 Wien

Top 38 · 1. Dachgeschoß

<b>Wohnfläche</b>	<b>118,85 m<sup>2</sup></b>
<b>Terrasse</b>	<b>9,67 m<sup>2</sup></b>
<b>Dachterrasse</b>	<b>35,68 m<sup>2</sup></b>

1	Vorraum	8,59 m <sup>2</sup>
2	Zimmer 1	10,82 m <sup>2</sup>
3	Zimmer 2	15,92 m <sup>2</sup>
4	Bad	4,53 m <sup>2</sup>
5	WC	1,50 m <sup>2</sup>

Übersicht



A4 | M 1:150



Die in der Plandarstellung dargestellte Möblierung ist schematisch und dient ausschließlich zur Illustration. Diese Darstellungen sind unverbindliche Plankopien. Der Planung und Ausführung sind Änderungen vorbehalten. Es gilt die Bau- und Ausstattungsbeschreibung. Sämtliche Maße sind Rohbaumaße. Planstand: August 2022



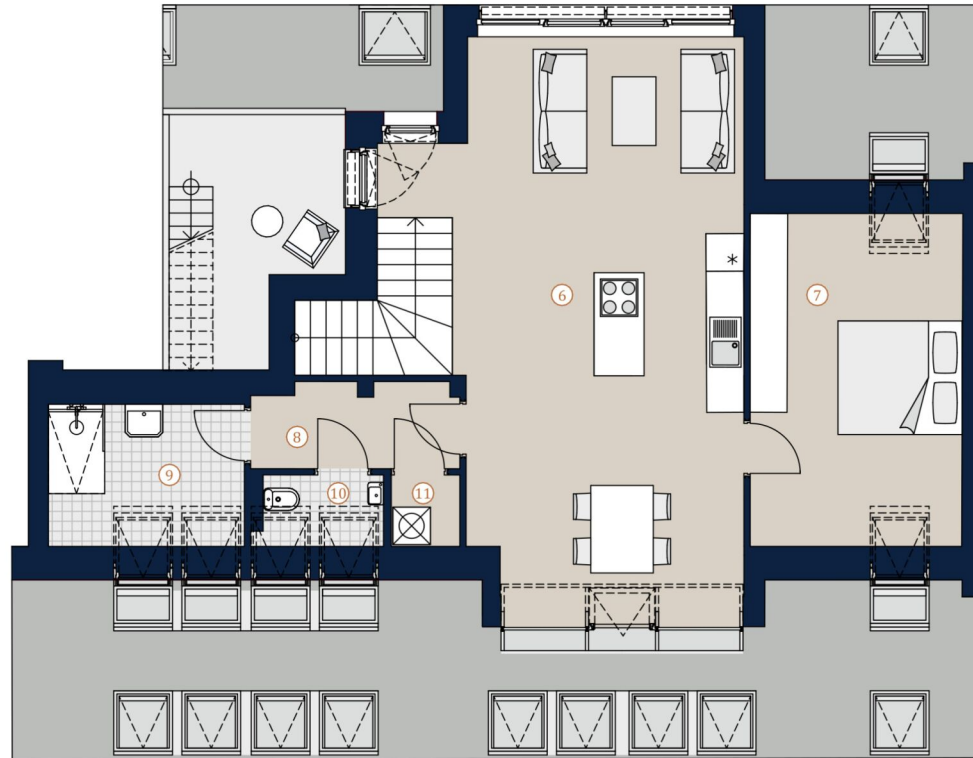
Meißnergasse 2  
1220 Wien

Top 38 · 2. Dachgeschoß

<b>Wohnfläche</b>	<b>118,85 m<sup>2</sup></b>
<b>Terrasse</b>	<b>9,67 m<sup>2</sup></b>
<b>Dachterrasse</b>	<b>35,68 m<sup>2</sup></b>

6	Wohnküche	42,46 m <sup>2</sup>
7	Zimmer	19,03 m <sup>2</sup>
8	Vorraum	4,47 m <sup>2</sup>
9	Bad	7,57 m <sup>2</sup>
10	WC	2,55 m <sup>2</sup>
11	Abstellraum	1,41 m <sup>2</sup>

Übersicht



A4 | M 1:100 0 5

Die in der Plandarstellung dargestellte Möblierung ist schematisch und dient ausschließlich zur Illustration. Diese Darstellungen sind unverbindliche Plankopien. Der Planung und Ausführung sind Änderungen vorbehalten. Es gilt die Bau- und Ausstattungsbeschreibung. Sämtliche Maße sind Rohbaumaße. Planstand: August 2022

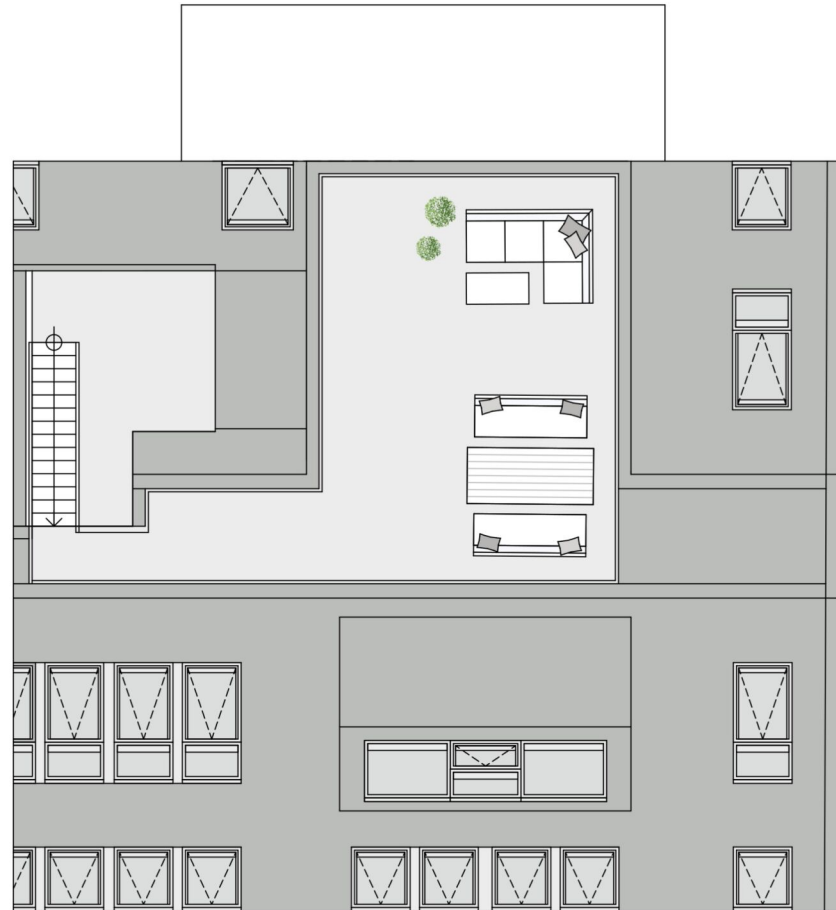
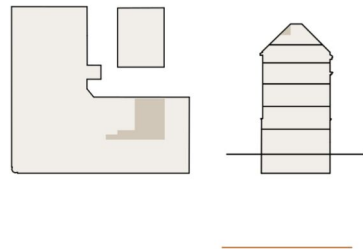


Meißnergasse 2  
1220 Wien

Top 38 · Dachterrasse

Wohnfläche	118,85 m <sup>2</sup>
Terrasse	9,67 m <sup>2</sup>
Dachterrasse	35,68 m <sup>2</sup>

Übersicht



A4 | M 1:100 0 5

Die in der Plandarstellung dargestellte Möblierung ist schematisch und dient ausschließlich zur Illustration. Diese Darstellungen sind unverbindliche Plankopien. Der Planung und Ausführung sind Änderungen vorbehalten. Es gilt die Bau- und Ausstattungsbeschreibung. Sämtliche Maße sind Rohbaumaße. Planstand: August 2022



Meißnergasse 2  
1220 Wien

Top 39 · 1. Dachgeschoß

**Wohnfläche** 95,52 m<sup>2</sup>  
**Balkon** 18,45 m<sup>2</sup>

1	Vorraum	6,41 m <sup>2</sup>
2	Gang	2,16 m <sup>2</sup>
3	Wohnküche	29,92 m <sup>2</sup>
4	Zimmer 1	20,72 m <sup>2</sup>
5	Zimmer 2	15,30 m <sup>2</sup>
6	Zimmer 3	10,83 m <sup>2</sup>
7	Bad + WC	6,65 m <sup>2</sup>
8	WC	1,51 m <sup>2</sup>
9	Abstellraum	2,02 m <sup>2</sup>

Übersicht



A4 | M 1:100 0 5

Die in der Plandarstellung dargestellte Möblierung ist schematisch und dient ausschließlich zur Illustration. Diese Darstellungen sind unverbindliche Plankopien. Der Planung und Ausführung sind Änderungen vorbehalten. Es gilt die Bau- und Ausstattungsbeschreibung. Sämtliche Maße sind Rohbaumaße. Planstand: August 2022

Unser Blick ist immer nach vorne gerichtet:

Die EHL-Immobiliengruppe lebt ihre Unternehmenswerte.  
Täglich. Kompetent. Engagiert. Leidenschaftlich.  
In allen Dienstleistungsbereichen.

Vermittlung	Wohnimmobilien	Anlageobjekte
Bewertung	Vorsorgewohnungen	Zinshäuser
Investment	Büroimmobilien	Betriebsliegenschaften
Asset Management	Einzelhandelsobjekte	Grundstücke
Market Research	Logistikimmobilien	Hotels

EHL Wohnen GmbH

Prinz-Eugen-Straße 8-10, 1040 Wien | T +43 1 512 76 90 | [wohnung@ehl.at](mailto:wohnung@ehl.at) | [wohnung.at](http://wohnung.at)



An alliance member of  
 **BNP PARIBAS**  
**REAL ESTATE**

Wir leben  
Immobilien.

