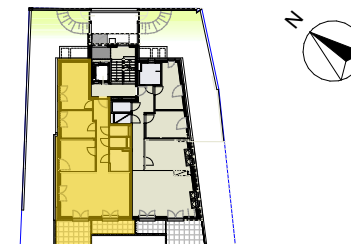




Zimmerweg 7  
1190 Wien



1.Dachgeschoss



Schnitt

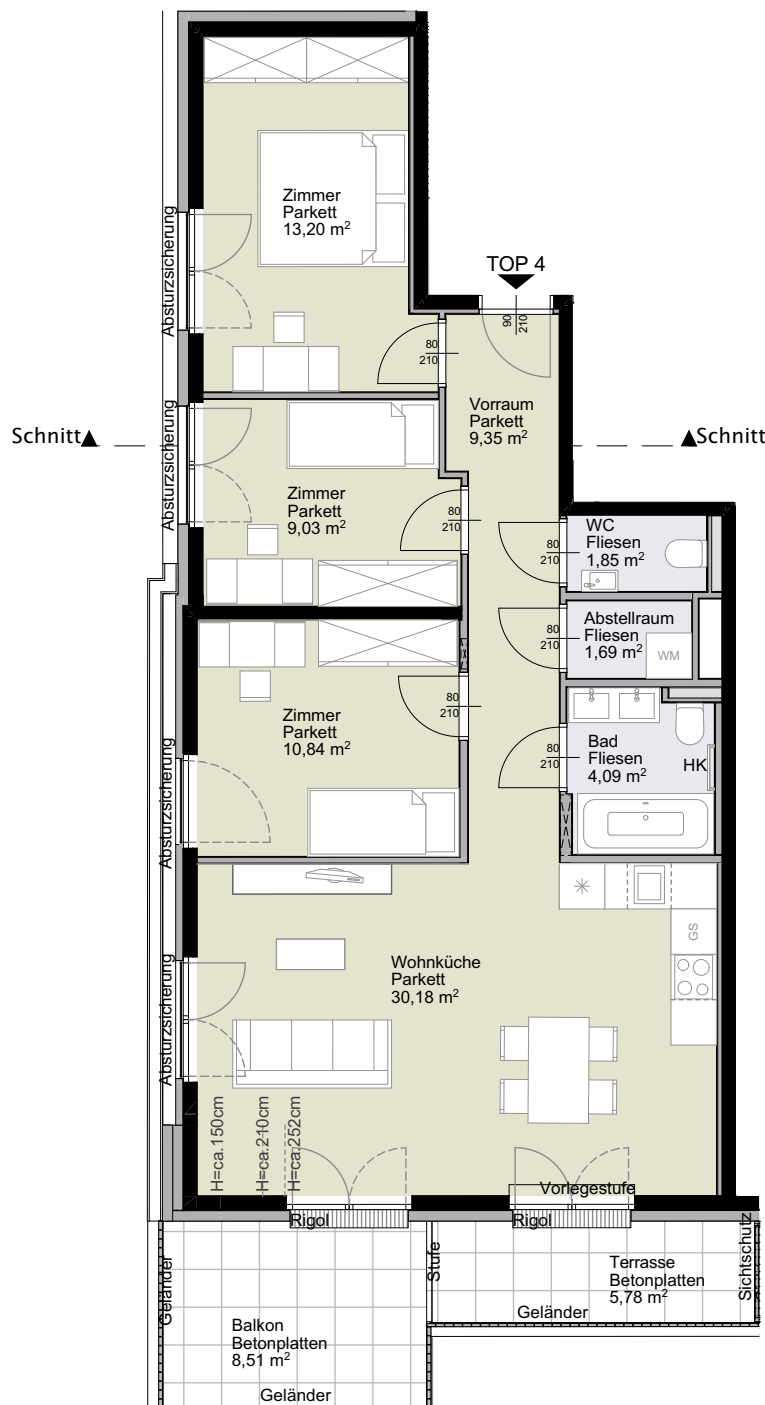
3.DG  
2.DG  
1.DG  
1.OG  
EG  
UG

Top 4  
1.Dachgeschoss

4 Zimmer

<b>Wohnfläche gesamt</b>	<b>ca. 80,23 m<sup>2</sup></b>
Balkon	ca. 8,51 m <sup>2</sup>
Terrasse	ca. 5,78 m <sup>2</sup>
Einlagerung	ca. 3,69 m <sup>2</sup>
Raumhöhe	ca. 2,52 m

Planstand 28.04.2023



H Raumhöhe  
HK Handtuchheizkörper  
OL Oberlicht Dreh- oder Drehkipp  
OL FIX Oberlicht FIX  
RR Regenrohr  
KLIMA Klimagerät

Öffnungsflügel Fenster  
Öffnungsflügel Tür/Fenstertür

