

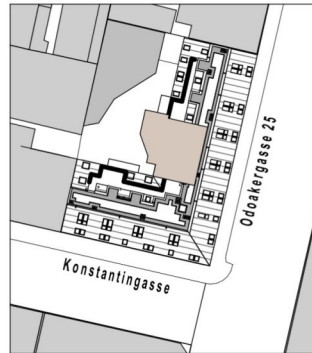


Ihre EHL Planmappe

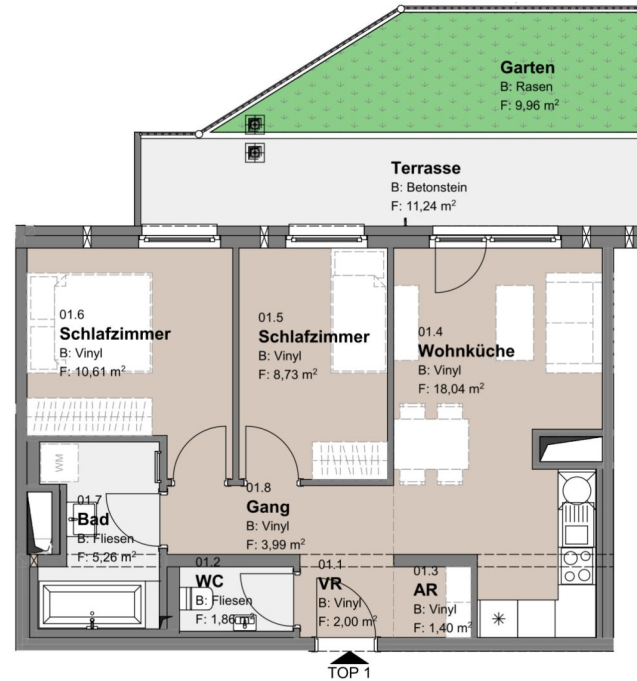
Odoakergasse 25, 1160 Wien

Wir leben
Immobilien.



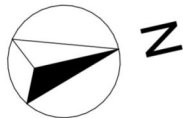


www.odo25.at



ERDGESCHOSS/ TOP 01

Wohnküche	18,04 m ²
Schlafzimmer 1	10,61 m ²
Schlafzimmer 2	8,73 m ²
Bad	5,26 m ²
WC	1,86 m ²
Gang	3,99 m ²
VR	2,00 m ²
AR	1,40 m ²
Wohnfläche	51,89 m²
Terrasse	11,24 m ²
Garten	9,96 m ²
Gesamtfläche	73,09 m²

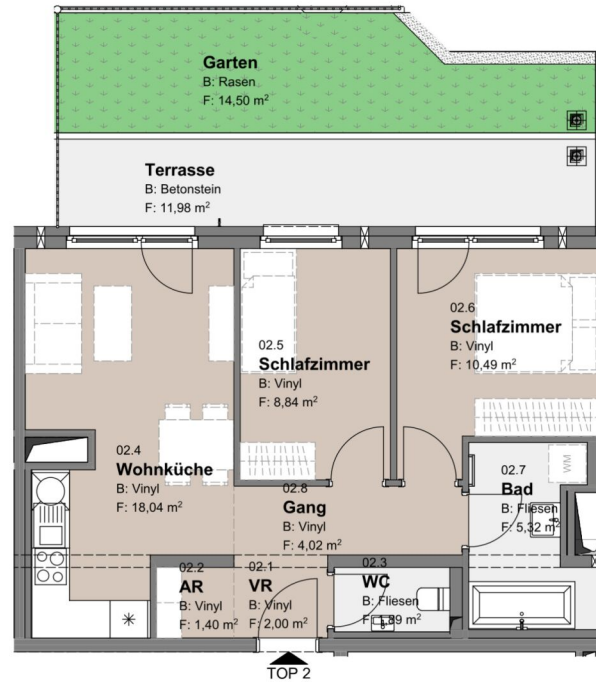
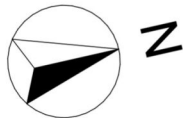
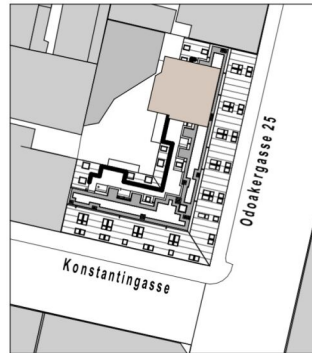


Die in der Plandarstellung dargestellte Möblierung ist schematisch und dient ausschließlich zu Illustration. Diese Darstellungen sind unverbindliche Plankopien. Der Planung und Ausführung sind Änderungen vorbehalten. Sämtliche Maße sind Rohbaumaße

A4 / 1:100



www.odo25.at



ERDGESCHOSS/ TOP 02

Wohnküche	18,04 m ²
Schlafzimmer 1	10,49 m ²
Schlafzimmer 2	8,84 m ²
Bad	5,32 m ²
WC	1,89 m ²
Gang	4,02 m ²
VR	2,00 m ²
AR	1,40 m ²
Wohnfläche	52,00 m²
Terrasse	11,98 m ²
Garten	14,50 m ²
Gesamtfläche	78,48 m²



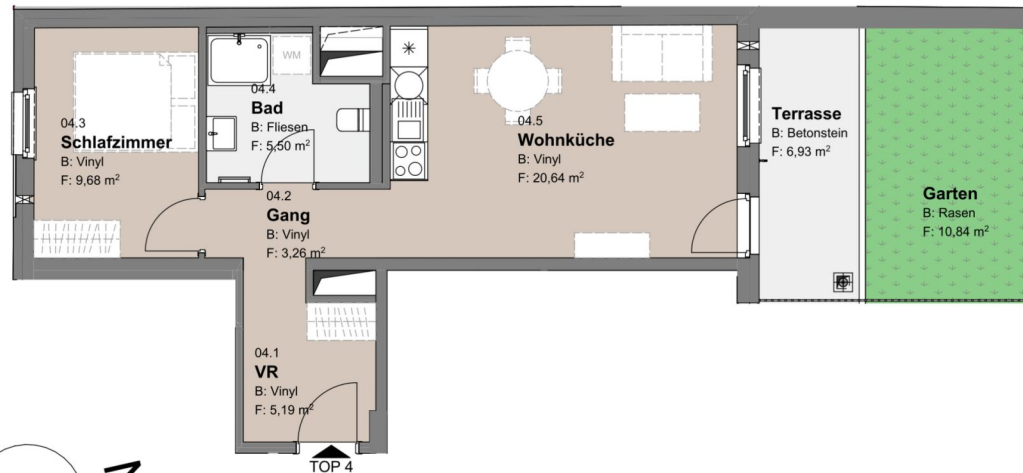
Die in der Plandarstellung dargestellte Möblierung ist schematisch und dient ausschließlich zu Illustration. Diese Darstellungen sind unverbindliche Plankopien. Der Planung und Ausführung sind Änderungen vorbehalten. Sämtliche Maße sind Rohbaumaße

A4 / 1:100



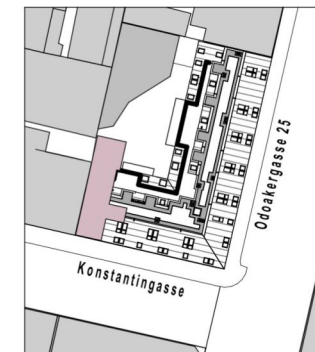
25

www.odo25.at



ERDGESCHOSS/ TOP 04

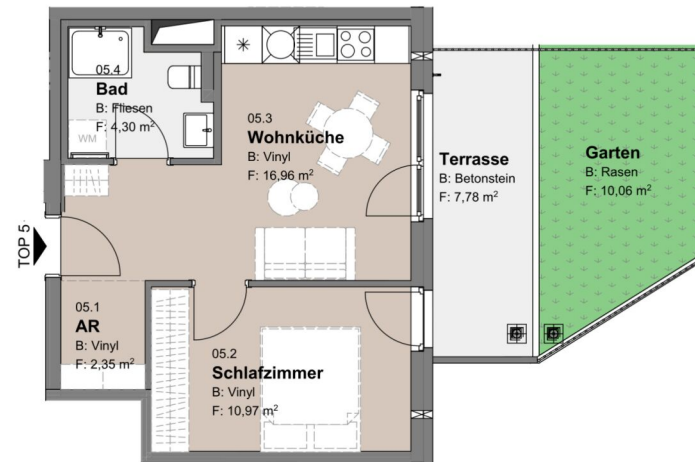
Wohnküche	20,64 m ²
Schlafzimmer 1	9,68 m ²
Bad	5,50 m ²
Gang	3,26 m ²
VR	5,19 m ²
Wohnfläche	44,27 m²
Terrasse	6,93 m ²
Garten	10,84 m ²
Gesamtfläche	62,04 m²



Die in der Plandarstellung dargestellte Möblierung ist schematisch und dient ausschließlich zu Illustration. Diese Darstellungen sind unverbindliche Plankopien. Der Planung und Ausführung sind Änderungen vorbehalten. Sämtliche Maße sind Rohbaumaße

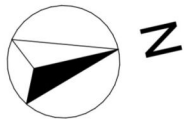


www.odo25.at



ERDGESCHOSS/ TOP 05

Wohnküche	16,96 m ²
Schlafzimmer 1	10,97 m ²
Bad	4,30 m ²
AR	2,35 m ²
Wohnfläche	34,58 m²
Terrasse	7,78 m ²
Garten	10,06 m ²
Gesamtfläche	52,42 m²

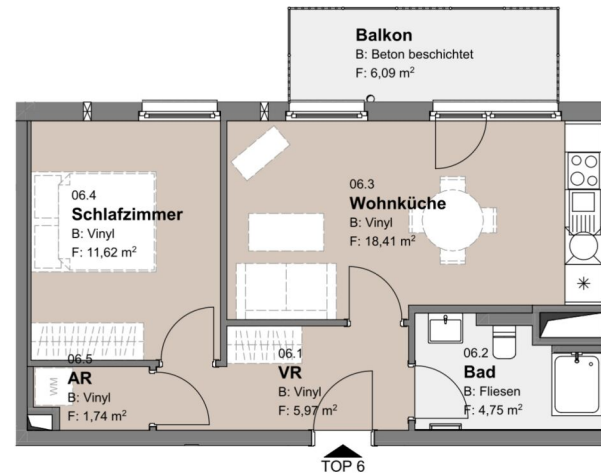


Die in der Plandarstellung dargestellte Möblierung ist schematisch und dient ausschließlich zu Illustration. Diese Darstellungen sind unverbindliche Plankopien. Der Planung und Ausführung sind Änderungen vorbehalten. Sämtliche Maße sind Rohbaumaße





www.odo25.at



1.OBERGESCHOSS/ TOP 06

Wohnküche	18,41 m ²
Schlafzimmer 1	11,62 m ²
Bad	4,75 m ²
AR	1,74 m ²
VR	5,97 m ²
Wohnfläche	42,49 m²
Balkon	6,09 m ²
Gesamtfläche	48,58 m²

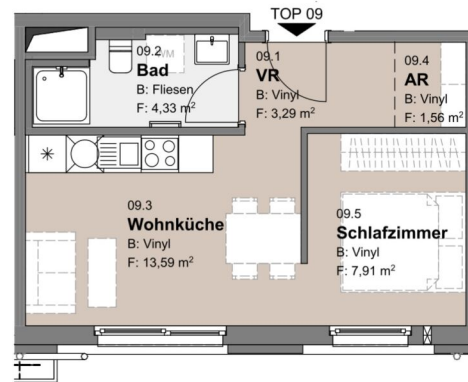


Die in der Plandarstellung dargestellte Möblierung ist schematisch und dient ausschließlich zu Illustration. Diese Darstellungen sind unverbindliche Plankopien. Der Planung und Ausführung sind Änderungen vorbehalten. Sämtliche Maße sind Rohbaumaße



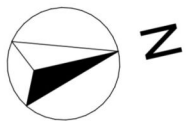


www.odo25.at



1.OBERGESCHOSS/ TOP 09

Wohnküche	13,59 m ²
Schlafzimmer 1	7,91 m ²
Bad	4,33 m ²
AR	1,56 m ²
VR	3,29 m ²
Wohnfläche	30,68 m²

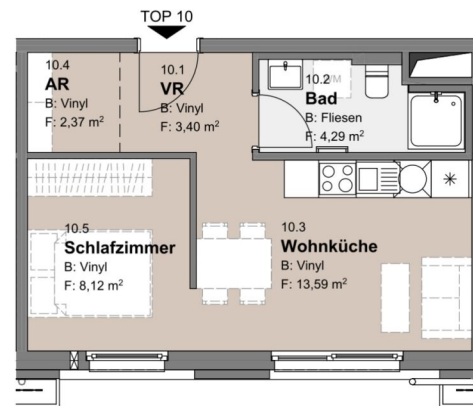


Die in der Plandarstellung dargestellte Möblierung ist schematisch und dient ausschließlich zu Illustration. Diese Darstellungen sind unverbindliche Plankopien. Der Planung und Ausführung sind Änderungen vorbehalten. Sämtliche Maße sind Rohbaumaße



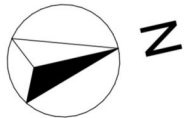


www.odo25.at



1.OBERGESCHOSS/ TOP 10

Wohnküche	13,59 m ²
Schlafzimmer 1	8,12 m ²
Bad	4,29 m ²
AR	2,37 m ²
VR	3,40 m ²
Wohnfläche	31,77 m²

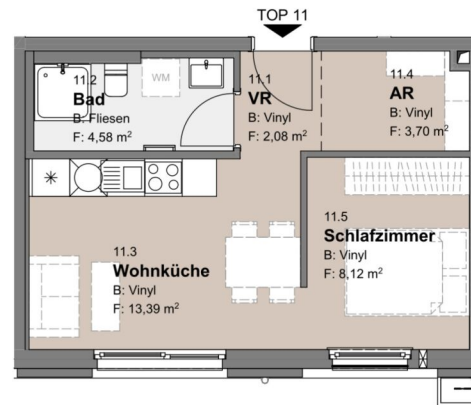


Die in der Plandarstellung dargestellte Möblierung ist schematisch und dient ausschließlich zu Illustration. Diese Darstellungen sind unverbindliche Plankopien. Der Planung und Ausführung sind Änderungen vorbehalten. Sämtliche Maße sind Rohbaumaße



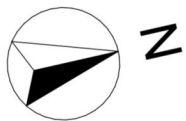


www.odo25.at



1.OBERGESCHOSS/ TOP 11

Wohnküche	13,39 m ²
Schlafzimmer 1	8,12 m ²
Bad	4,58 m ²
AR	3,70 m ²
VR	2,08 m ²
Wohnfläche	31,87 m²

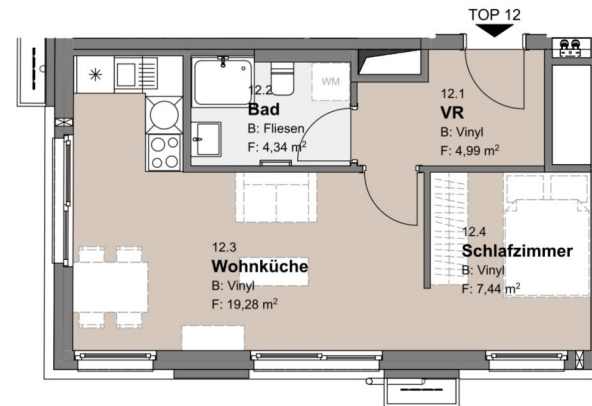


Die in der Plandarstellung dargestellte Möblierung ist schematisch und dient ausschließlich zu Illustration. Diese Darstellungen sind unverbindliche Plankopien. Der Planung und Ausführung sind Änderungen vorbehalten. Sämtliche Maße sind Rohbaumaße



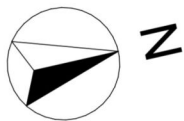


www.odo25.at



1.OBERGESCHOSS/ TOP 12

Wohnküche	19,28 m ²
Schlafzimmer 1	7,44 m ²
Bad	4,34 m ²
VR	4,99 m ²
Wohnfläche	36,05 m²



Die in der Plandarstellung dargestellte Möblierung ist schematisch und dient ausschließlich zu Illustration. Diese Darstellungen sind unverbindliche Plankopien. Der Planung und Ausführung sind Änderungen vorbehalten. Sämtliche Maße sind Rohbaumaße

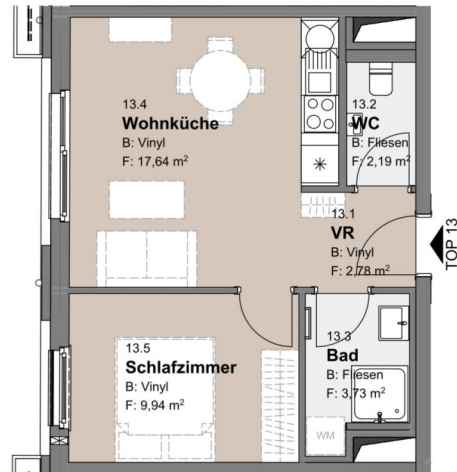




www.odo25.at

1.OBERGESCHOSS/ TOP 13

Wohnküche	17,64 m ²
Schlafzimmer 1	9,94 m ²
Bad	3,73 m ²
WC	2,19 m ²
VR	2,78 m ²
Wohnfläche	36,28 m²



Die in der Plandarstellung dargestellte Möblierung ist schematisch und dient ausschließlich zu Illustration. Diese Darstellungen sind unverbindliche Plankopien. Der Planung und Ausführung sind Änderungen vorbehalten. Sämtliche Maße sind Rohbaumaße

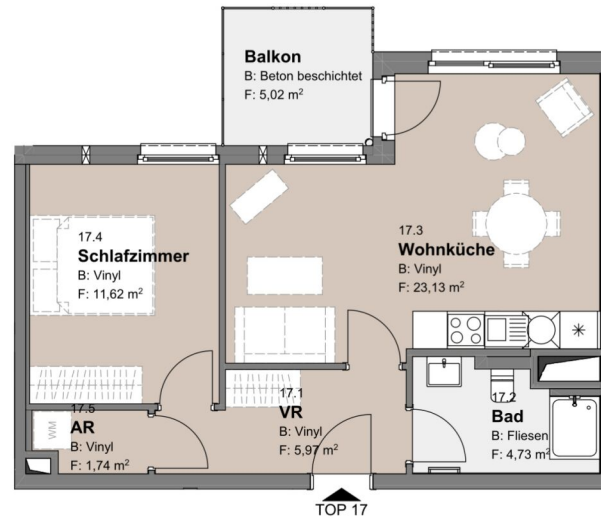




www.odo25.at

2.OBERGESCHOSS/ TOP 17

Wohnküche	23,13 m ²
Schlafzimmer 1	11,62 m ²
Bad	4,73 m ²
AR	1,74 m ²
VR	5,97 m ²
Wohnfläche	47,19 m²
Balkon	5,02 m ²
Gesamtfläche	52,21 m²



Die in der Plandarstellung dargestellte Möblierung ist schematisch und dient ausschließlich zu Illustration. Diese Darstellungen sind unverbindliche Plankopien. Der Planung und Ausführung sind Änderungen vorbehalten. Sämtliche Maße sind Rohbaumaße

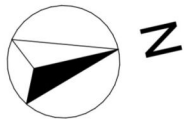
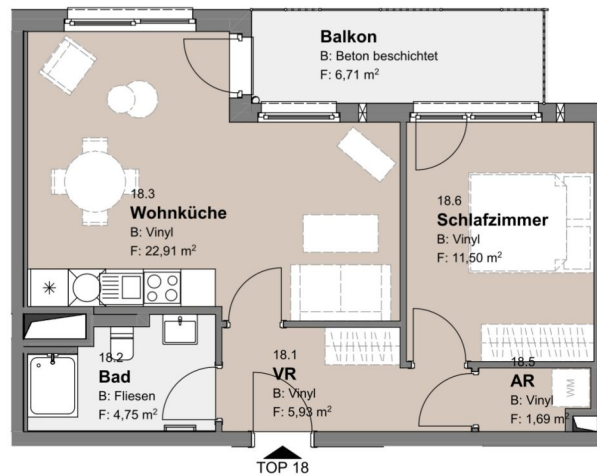




www.odo25.at

2.OBERGESCHOSS/ TOP 18

Wohnküche	22,91 m ²
Schlafzimmer 1	11,50 m ²
Bad	4,75 m ²
AR	1,69 m ²
VR	5,93 m ²
Wohnfläche	46,78 m²
Balkon	6,71 m ²
Gesamtfläche	53,49 m²



Die in der Plandarstellung dargestellte Möblierung ist schematisch und dient ausschließlich zu Illustration. Diese Darstellungen sind unverbindliche Plankopien. Der Planung und Ausführung sind Änderungen vorbehalten. Sämtliche Maße sind Rohbaumaße

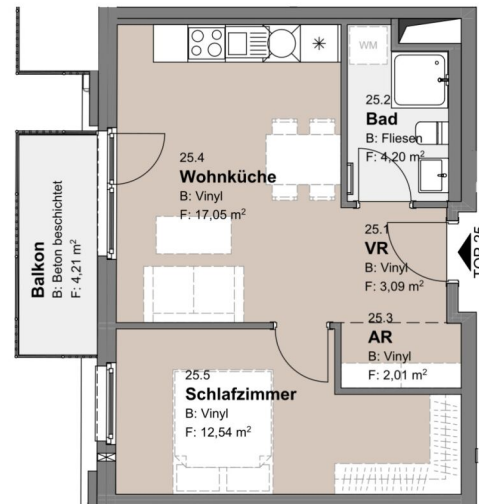




www.odo25.at

2.OBERGESCHOSS/ TOP 25

Wohnküche	17,05 m ²
Schlafzimmer 1	12,54 m ²
Bad	4,20 m ²
AR	2,01 m ²
VR	3,09 m ²
Wohnfläche	38,89 m²
Balkon	4,21 m ²
Gesamtfläche	43,10 m²



0 5 m

Die in der Plandarstellung dargestellte Möblierung ist schematisch und dient ausschließlich zu Illustration. Diese Darstellungen sind unverbindliche Plankopien. Der Planung und Ausführung sind Änderungen vorbehalten. Sämtliche Maße sind Rohbaumaße

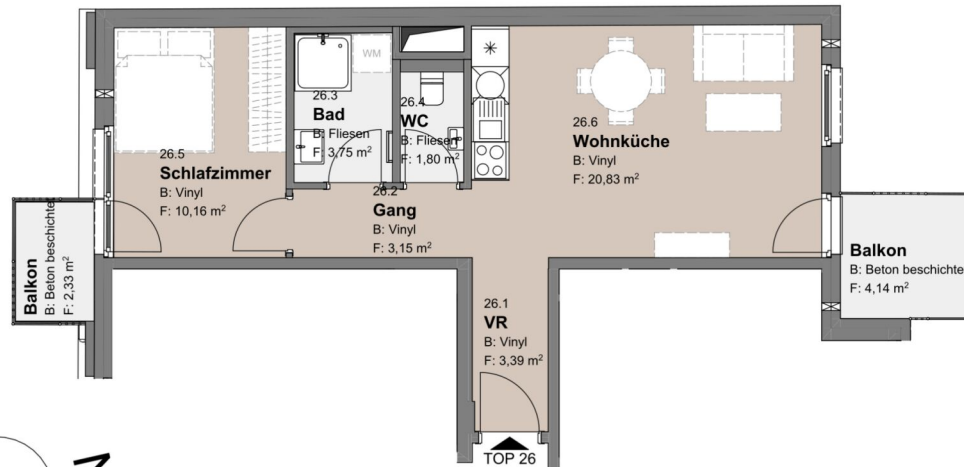




www.odo25.at

2.OBERGESCHOSS/ TOP 26

Wohnküche	20,83 m ²
Schlafzimmer 1	10,16 m ²
Bad	3,75 m ²
WC	1,80 m ²
Gang	3,15 m ²
VR	3,39 m ²
Wohnfläche	43,08 m²
Balkon 1	4,14 m ²
Balkon 2	2,33 m ²
Gesamtfläche	49,55 m²

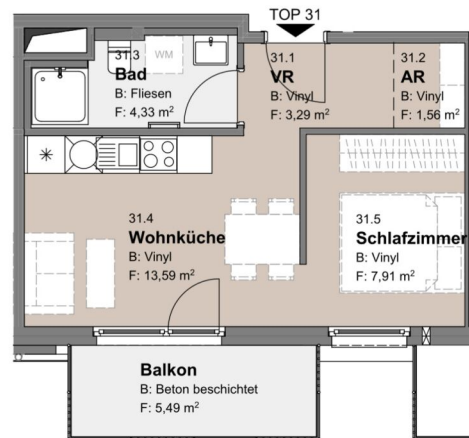


Die in der Plandarstellung dargestellte Möblierung ist schematisch und dient ausschließlich zu Illustration. Diese Darstellungen sind unverbindliche Plankopien. Der Planung und Ausführung sind Änderungen vorbehalten. Sämtliche Maße sind Rohbaumaße



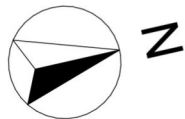


www.odo25.at



3.OBERGESCHOSS/ TOP 31

Wohnküche	13,59 m ²
Schlafzimmer 1	7,91 m ²
Bad	4,33 m ²
AR	1,56 m ²
VR	3,29 m ²
Wohnfläche	30,68 m²
Balkon	5,49 m ²
Gesamtfläche	36,17 m²

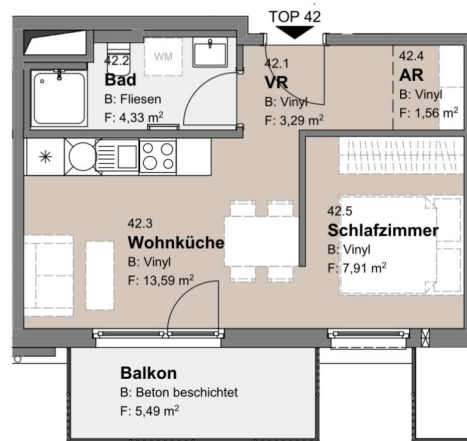


Die in der Plandarstellung dargestellte Möblierung ist schematisch und dient ausschließlich zu Illustration. Diese Darstellungen sind unverbindliche Plankopien. Der Planung und Ausführung sind Änderungen vorbehalten. Sämtliche Maße sind Rohbaumaße





www.odo25.at



4.OBERGESCHOSS/ TOP 42

Wohnküche	13,59 m ²
Schlafzimmer 1	7,91 m ²
Bad	4,33 m ²
AR	1,56 m ²
VR	3,29 m ²
Wohnfläche	30,68 m²
Balkon	5,49 m ²
Gesamtfläche	36,17 m²



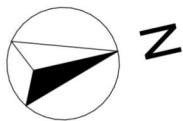
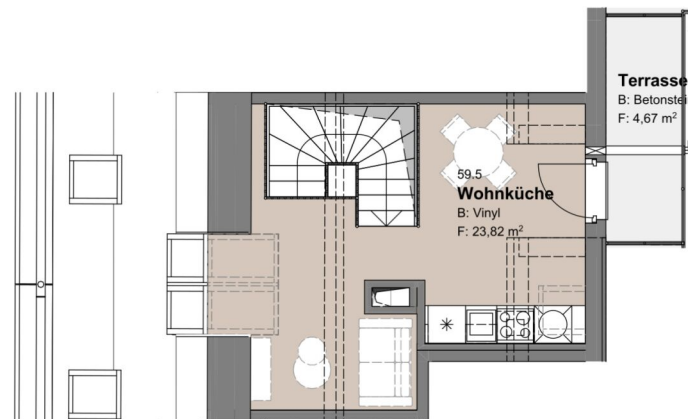
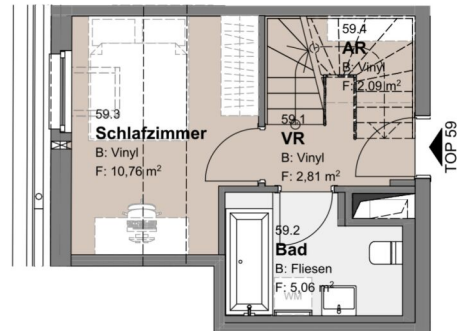
0 5 m

Die in der Plandarstellung dargestellte Möblierung ist schematisch und dient ausschließlich zu Illustration. Diese Darstellungen sind unverbindliche Plankopien. Der Planung und Ausführung sind Änderungen vorbehalten. Sämtliche Maße sind Rohbaumaße





www.odo25.at



Die in der Plandarstellung dargestellte Möblierung ist schematisch und dient ausschließlich zu Illustration. Diese Darstellungen sind unverbindliche Plankopien. Der Planung und Ausführung sind Änderungen vorbehalten. Sämtliche Maße sind Rohbaumaße

1. und 2. DACHGESCHOSS/ TOP 59

Wohnküche	23,82 m ²
Schlafzimmer 1	10,76 m ²
Bad	5,06 m ²
AR	2,09 m ²
VR	2,81 m ²
Wohnfläche	44,54 m²
Terrasse	4,67 m ²
Gesamtfläche	49,21 m²



Unser Blick ist immer nach vorne gerichtet:

Die EHL-Immobiliengruppe lebt ihre Unternehmenswerte.
Täglich. Kompetent. Engagiert. Leidenschaftlich.
In allen Dienstleistungsbereichen.

Vermittlung	Wohnimmobilien	Anlageobjekte
Bewertung	Vorsorgewohnungen	Zinshäuser
Investment	Büroimmobilien	Betriebsliegenschaften
Asset Management	Einzelhandelsobjekte	Grundstücke
Market Research	Logistikimmobilien	Hotels

EHL Wohnen GmbH

Prinz-Eugen-Straße 8-10, 1040 Wien | T +43 1 512 76 90 | wohnung@ehl.at | wohnung.at



An alliance member of
 **BNP PARIBAS**
REAL ESTATE

Wir leben
Immobilien.

