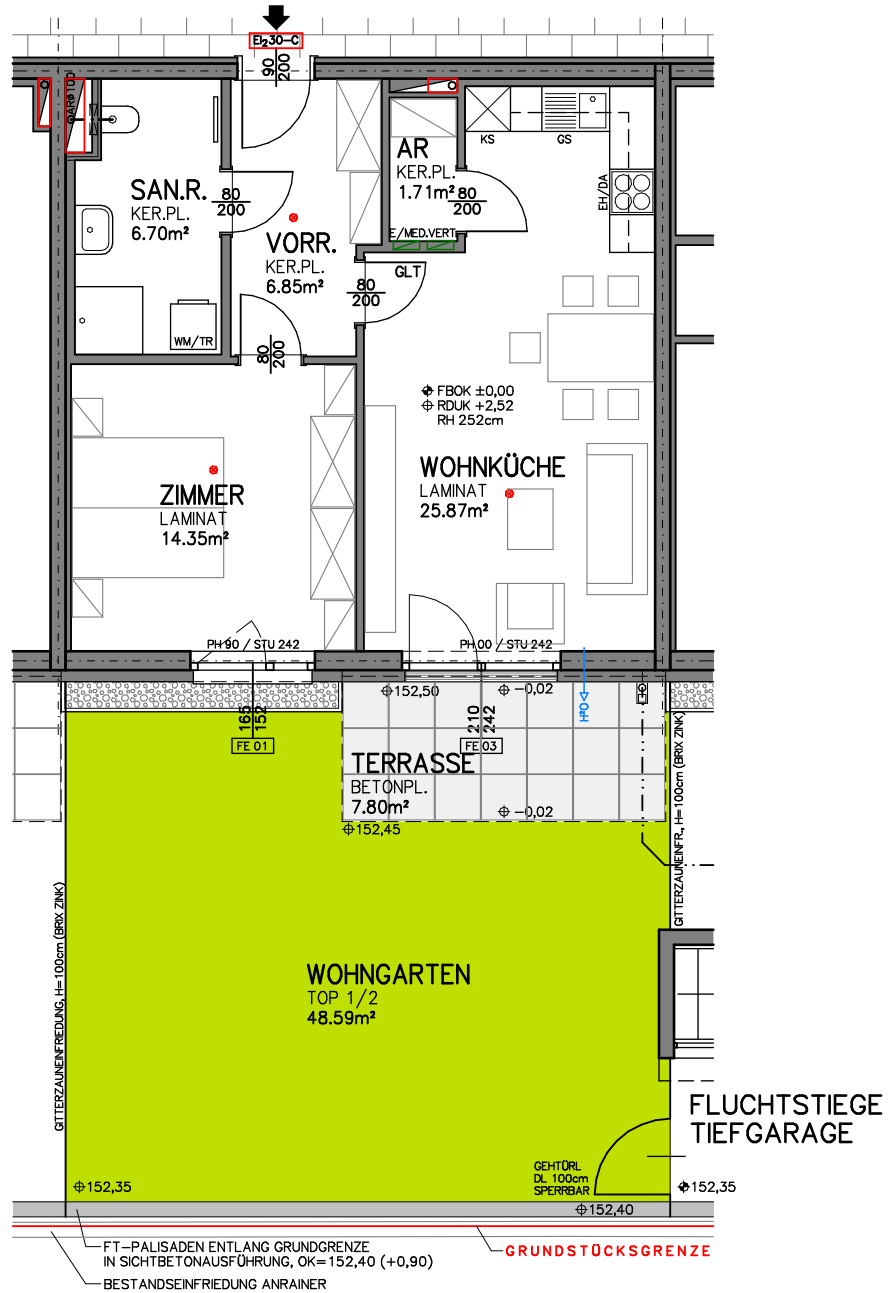


ERSCHLIESSUNGSGANG

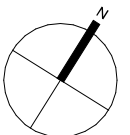
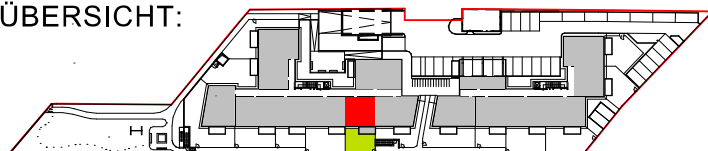


Maßstab 1/100: 0 1 2 3 4 5m

# WOHNHAUSANLAGE 7000 EISENSTADT / AM BAHNDAMM

STIEGE: 1  
 WOHNUNG: TOP 2  
 GESCHOSS: EG

ÜBERSICHT:



WOHNNUTZFLÄCHE: 55,48 m²  
 TERRASSE: 7,80 m²  
 GARTEN: 48,59 m²  
 EINLAGERUNGSRAUM: 4,77 m²

GESTALTERISCHE UND TECHNISCHE ÄNDERUNGEN VORBEHALTEN!  
 EINRICHTUNG GEHÖRT NICHT ZUR AUSSTATTUNG / STAND: 31. AUGUST 2023

BAUMEISTER JOSEF PANIS  
 GesmbH & CO KG

**PLANUNG BAULEITUNG**

2700 Wiener Neustadt, Donplatz 11 - Tel.: 02622/21860, Fax: 02622/28049, e-mail: info@panis.at