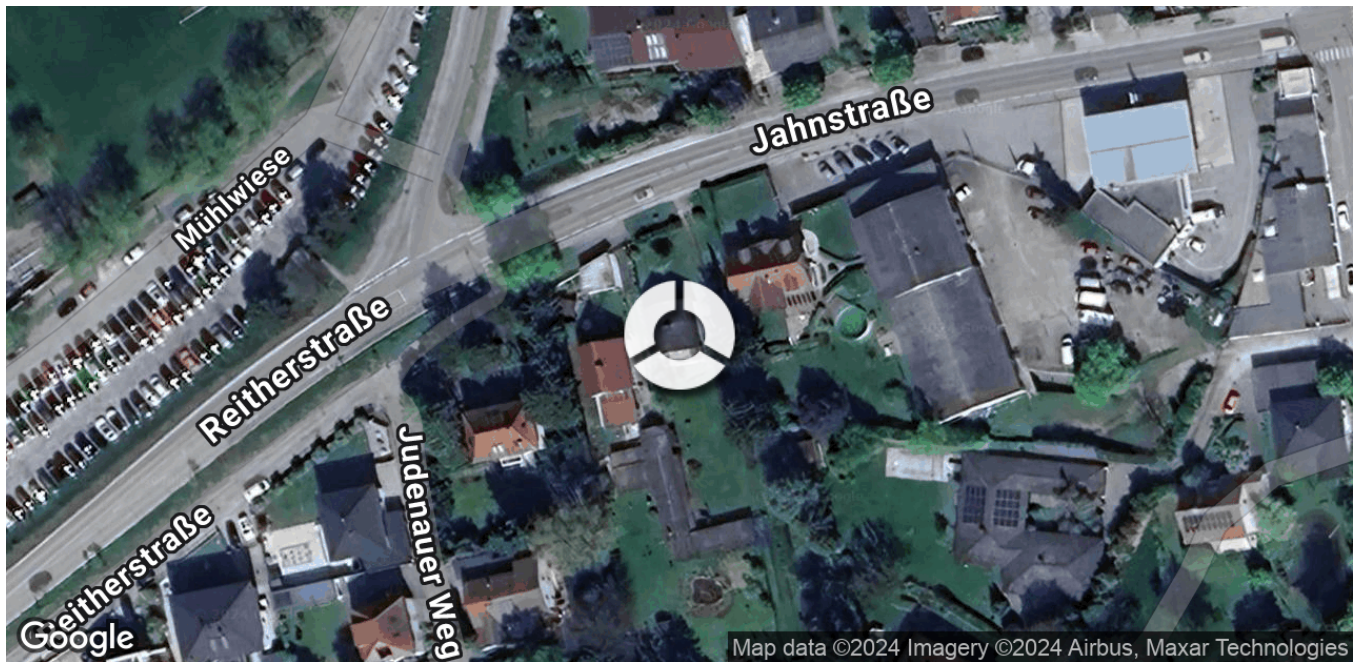




Bericht

Jahnstraße 51, 3430 Tulln an der Donau



Inhalt:

LAGEIMMO - Lageprofil	B 04
Wohnumfeld auf Karte	B 05
Nahversorger (Bäckerei, Metzgerei, Supermarkt, Drogerie)	B 06
Nahversorger (Banken, Post, Tankstellen, Trafiken)	B 08
Ausbildung und Kinderbetreuung	B 10
Sport, Freizeit und Skigebiete	B 12
Ärzte	B 14
Medizinische Versorgung und Therapie	B 16
Öffentlicher Nahverkehr	B 18
Haftungsausschluss	B 20

Nahversorger (Bäckerei, Metzgerei, Supermarkt, Drogerie)



Nahversorger (Banken, Post, Tankstellen, Trafiken)



Ausbildung und Kinderbetreuung



Sport, Freizeit und Skigebiete



Ärzte



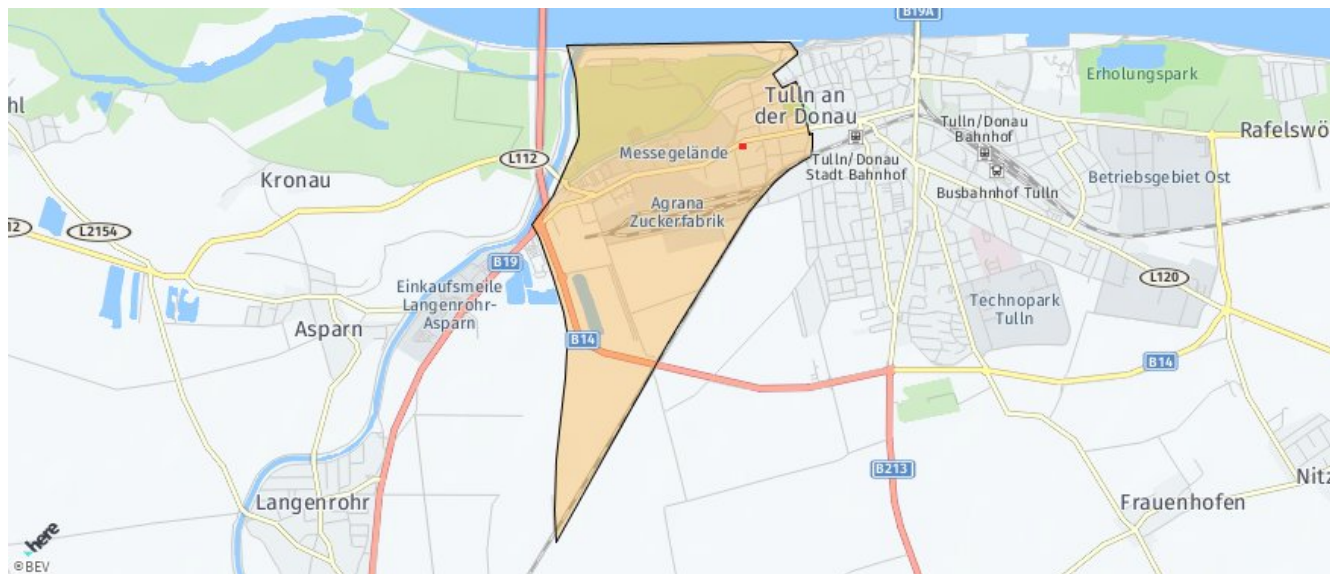
Medizinische Versorgung und Therapie



Öffentlicher Nahverkehr



Die abgefragte Adresse wird mit einem kleinen roten Quadrat auf der Karte lokalisiert. Wohnumfeld/Zählsprenkel sind um das Quadrat herum gelb eingefärbt. Falls dargestellt, ist der Stadtteil dunkelgelb und der Bezirk orange eingefärbt.



Jahnstraße 51, 3430 Tulln an der Donau

Ergebnisinterpretation - Distanznetz

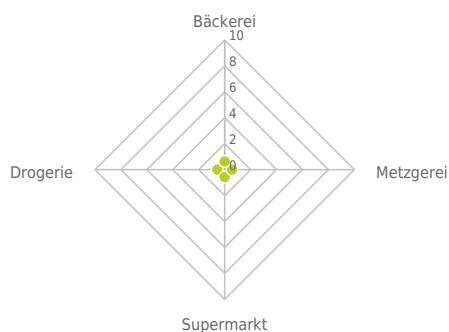
Das Distanznetz auf der rechten Seite gibt einen Überblick über die Entfernungen zur jeweils nächstgelegenen Einrichtung. Der Mittelpunkt markiert den Immobilienstandort. Je näher die Punkte beim Mittelpunkt liegen, desto geringer ist die Entfernung.

Ergebnisinterpretation - Balkendiagramm

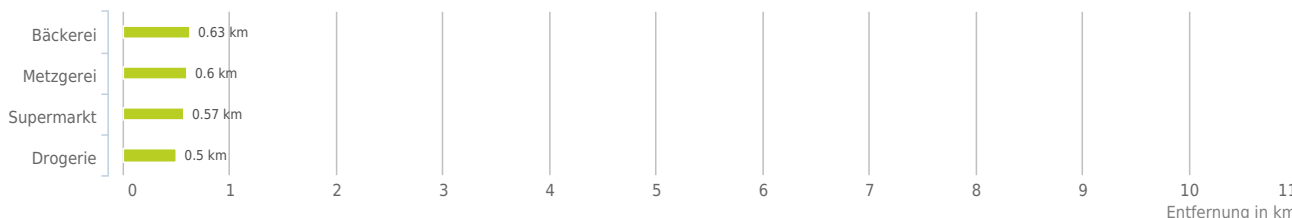
Untenstehende Kilometerangaben zeigen an wie weit der jeweils nächstgelegenen Nahversorger entfernt ist (in Städten Fußweg, am Land Autodistanz).



Distanzen zu Nahversorgern [km]



Distanzen zu den Nahversorgungseinrichtungen



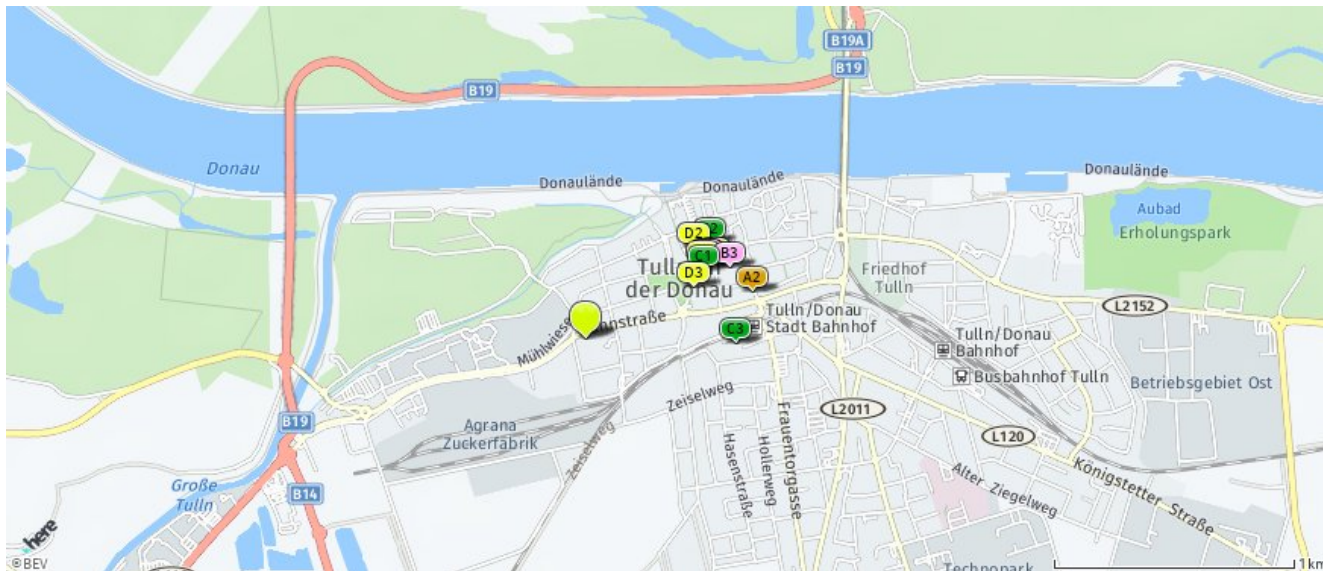
0,6 bis 2 km:

- Bäckerei
- Metzgerei
- Supermarkt
- Drogerie

© IMMOSERVICE AUSTRIA

Nahversorger (Bäckerei, Metzgerei, Supermarkt, Drogerie)

Der hellgrüne Punkt markiert den Immobilienstandort, die Nahversorger im Umkreis werden mit farblichen Pins angezeigt. Es werden pro Kategorie immer die drei nächstgelegenen Einrichtungen angezeigt und aufgelistet. Der Pin mit dem Zusatz „1“ zeigt immer die jeweilige Einrichtung mit der geringsten Entfernung zum Standort.



Bäckerei

- A1** Bäckerei Hager GmbH
Hauptplatz 8
3430 Tulln an der Donau
(0,63 km / 0,79 km)
(Luftline / Zu Fuß)
- A2** Franz Berthold e.U.
Bahnhofstraße 12
3430 Tulln an der Donau
(0,73 km / 0,79 km)
(Luftline / Zu Fuß)
Franz Felber & Co.
Gesellschaft m.b.H.
Bahnhofring 50
3441 Pixendorf
(6,48 km / 7,61 km)
(Luftline / Zu Fuß)

Metzgerei

- B1** Johann Schmözl e.U.
Hauptplatz 10
3430 Tulln
(0,60 km / 0,79 km)
(Luftline / Zu Fuß)
- B2** Schmözl Hans Feine
Fleisch- und Wur...
Hauptplatz 10
3430 Tulln an der Donau
(0,60 km / 0,79 km)
(Luftline / Zu Fuß)
- B3** Berger Handelsgesellschaft
m.b.H.
Hauptplatz 3
3430 Tulln an der Donau
(0,67 km / 0,86 km)
(Luftline / Zu Fuß)

Supermarkt

- C1** Billa
Hauptplatz 12
3430 Tulln an der Donau
(0,57 km / 0,75 km)
(Luftline / Zu Fuß)
- C2** Bio am Platz
(0,66 km / 0,81 km)
(Luftline / Zu Fuß)
- C3** Merkur
Frauentorgasse 8
3430 Tulln an der Donau
(0,63 km / 1,20 km)
(Luftline / Zu Fuß)

Drogerie

- D1** dm
(0,58 km / 0,73 km)
(Luftline / Zu Fuß)
- D2** Bipa
(0,59 km / 0,74 km)
(Luftline / Zu Fuß)
- D3** Müller
(0,50 km / 0,81 km)
(Luftline / Zu Fuß)

Herold Business Data ©

Jahnstraße 51, 3430 Tulln an der Donau

Ergebnisinterpretation - Distanznetz

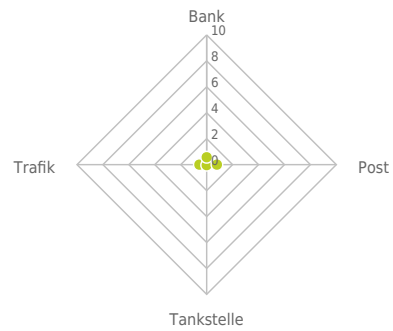
Das Distanznetz auf der rechten Seite gibt einen Überblick über die Entfernungen zur jeweils nächstgelegenen Einrichtung. Der Mittelpunkt markiert den Immobilienstandort. Je näher die Punkte beim Mittelpunkt liegen, desto geringer ist die Entfernung.

Ergebnisinterpretation - Balkendiagramm

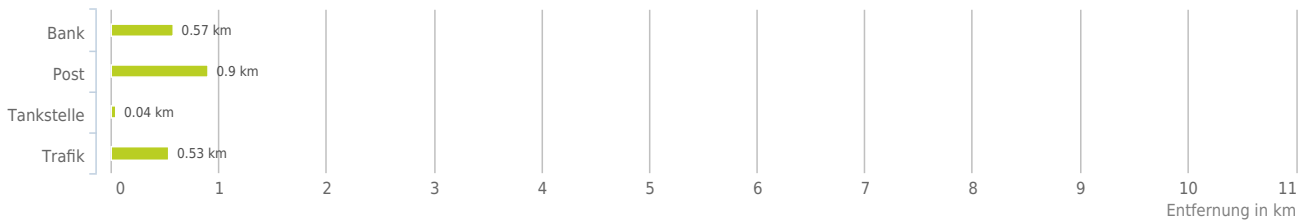
Untenstehende Kilometerangaben zeigen an wie weit der jeweils nächstgelegenen Nahversorger entfernt ist (in Städten Fußweg, am Land Autodistanz).



Distanzen zu Nahversorgern [km]



Distanzen zu den Nahversorgungseinrichtungen



bis 0,5 km:

- Tankstelle
- Trafik

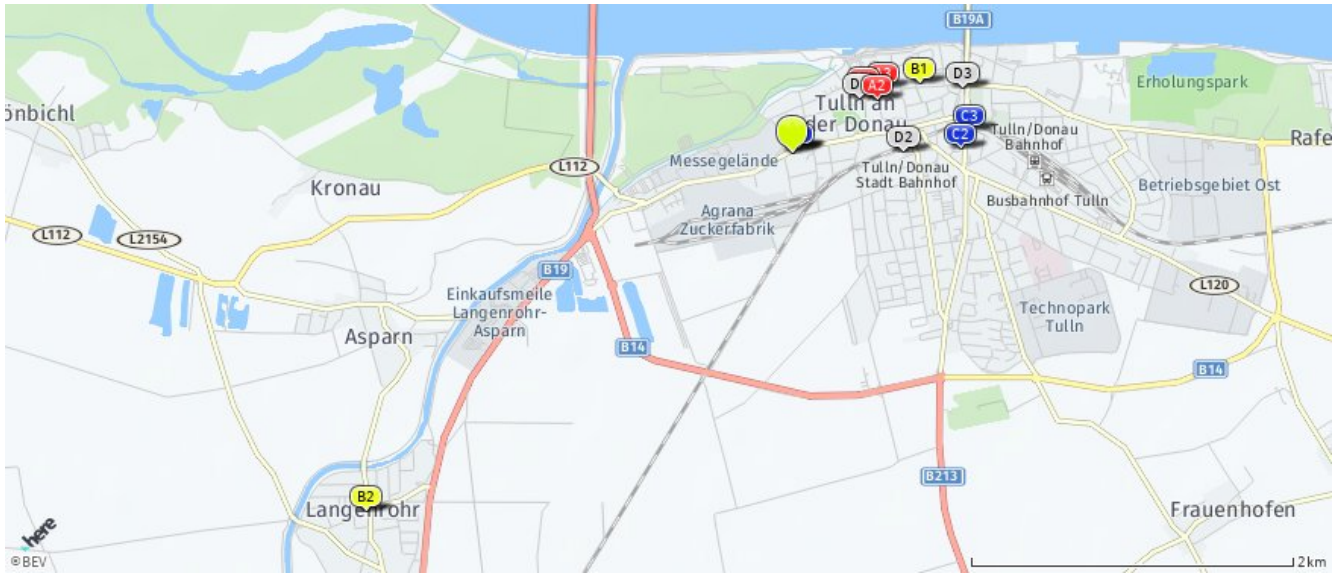
0,6 bis 2 km:

- Bank
- Post

© IMMOSERVICE AUSTRIA

Nahversorger (Banken, Post, Tankstellen, Trafiken)

Der hellgrüne Punkt markiert den Immobilienstandort, die Nahversorger im Umkreis werden mit farblichen Pins angezeigt.
Es werden pro Kategorie immer die drei nächstgelegenen Einrichtungen angezeigt und aufgelistet.
Der Pin mit dem Zusatz „1“ zeigt immer die jeweilige Einrichtung mit der geringsten Entfernung zum Standort.



Bank

- A1** Bank Austria-CA
(0,57 km / 0,74 km)
(Luftlinie / Zu Fuß)
- A2** Oberbank
(0,61 km / 0,80 km)
(Luftlinie / Zu Fuß)
- A3** Volksbank
(0,68 km / 0,85 km)
(Luftlinie / Zu Fuß)

Post

- B1** Post Filiale 3430
Wiener Straße 44081
3430 Tulln an der Donau
(0,90 km / 1,12 km)
(Luftlinie / Zu Fuß)
- B2** Post 3442 Langenrohr
Haydnstraße 3
3442 Langenrohr
(3,44 km / 3,75 km)
(Luftlinie / Zu Fuß)
- Post 3441 Judenau
Florianipark 11
3441 Judenau
(5,40 km / 6,39 km)
(Luftlinie / Zu Fuß)

Tankstelle

- C1** Turmöl Quick
Jahnstraße 47
3430 Tulln
(0,04 km / 0,04 km)
(Luftlinie / Zu Fuß)
- C2** ET
Brückenstraße 10
3430 Tulln
(1,03 km / 1,19 km)
(Luftlinie / Zu Fuß)
- C3** Shell
Staasdorfer Straße 1
3430 Tulln
(1,10 km / 1,60 km)
(Luftlinie / Zu Fuß)

Trafik

- D1** Trafik Thomas Hausl
Hauptplatz 20
3430 Tulln an der Donau
(0,53 km / 0,66 km)
(Luftlinie / Zu Fuß)
- D2** Trafik Peter Zabrodsky
Frauentorgasse 8, Merkur
3430 Tulln an der Donau
(0,68 km / 1,12 km)
(Luftlinie / Zu Fuß)
- D3** Trafik Maria Pfiel
Wilhelmstraße 30
3430 Tulln an der Donau
(1,12 km / 1,22 km)
(Luftlinie / Zu Fuß)

Herold Business Data ©

Jahnstraße 51, 3430 Tulln an der Donau

Ergebnisinterpretation - Distanznetz

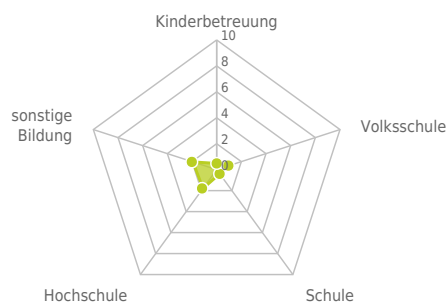
Das Distanznetz auf der rechten Seite gibt einen Überblick über die Entfernungen zur jeweils nächstgelegenen Einrichtung. Der Mittelpunkt markiert den Immobilienstandort. Je näher die Punkte beim Mittelpunkt liegen, desto geringer ist die Entfernung.

Ergebnisinterpretation - Balkendiagramm

Untenstehende Kilometerangaben zeigen an wie weit die jeweils nächstgelegene Einrichtung entfernt ist (in Städten Fußweg, am Land Autodistanz).



Distanzen zu Bildungseinrichtungen [km]



Distanzen zu den Bildungseinrichtungen



bis 0,5 km:

- Kinderbetreuung
- Schule

0,6 bis 2 km:

- Volksschule
- Hochschule
- sonstige Bildung

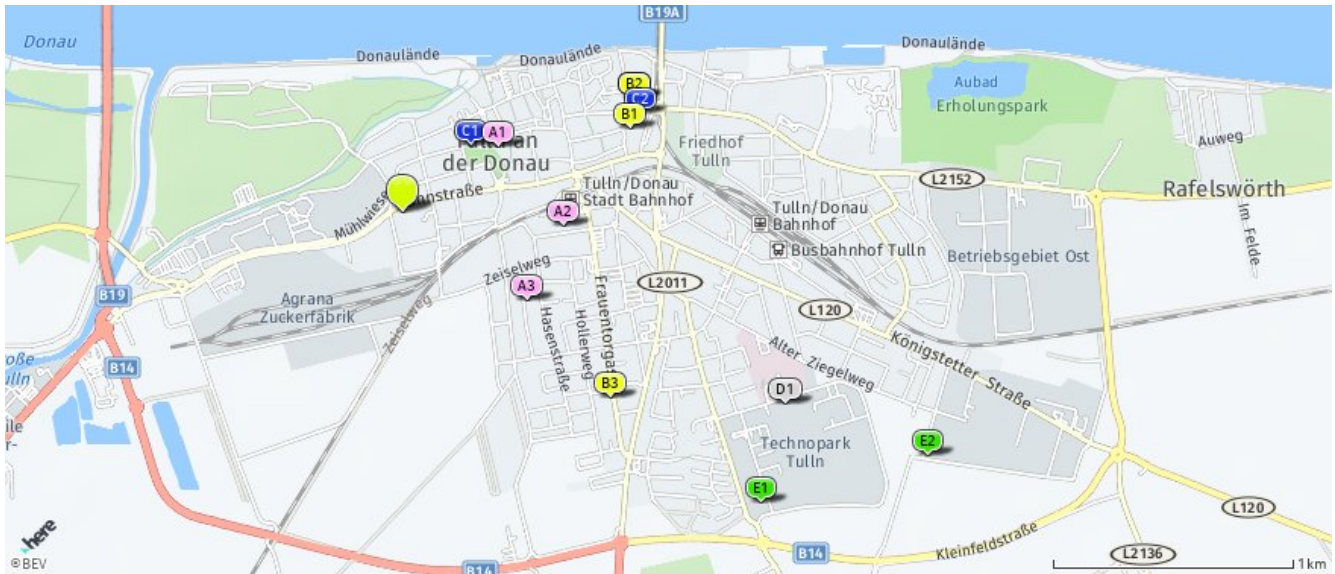
© IMMOSSERVICE AUSTRIA

Ausbildung und Kinderbetreuung

Der hellgrüne Punkt markiert den Immobilienstandort, die Bildungs- oder Kinderbetreuungseinrichtungen im Umkreis werden mit farblichen Pins angezeigt.

Es werden pro Kategorie immer die drei nächstgelegenen Einrichtungen angezeigt und aufgelistet.

Der Pin mit dem Zusatz „1“ zeigt immer die jeweilige Einrichtung mit der geringsten Entfernung zum Standort.



Kinderbetreuung

- A1** Kindergarten Tulln
Hauptplatz 16
3430 Tulln
(0,48 km / 0,64 km)
(Luftlinie / Zu Fuß)
- A2** Kleinkinderhaus Tulln
Scheunengasse 18
3430 Tulln an der Donau
(0,67 km / 0,92 km)
(Luftlinie / Zu Fuß)
- A3** Kindergarten Tulln
Hamsterweg 1
3430 Tulln
(0,64 km / 0,94 km)
(Luftlinie / Zu Fuß)

Volksschule

- B1** Volksschule I Tulln
Kirchengasse 30
3430 Tulln
(1,01 km / 1,14 km)
(Luftlinie / Zu Fuß)
- B2** Allgemeine Sonderschule
Tulln
Wiener Straße 23
3430 Tulln
(1,08 km / 1,30 km)
(Luftlinie / Zu Fuß)
- B3** Volksschule II Tulln
Frauentorgasse 68
3430 Tulln
(1,16 km / 1,71 km)
(Luftlinie / Zu Fuß)

Schule

- C1** Hauptschule I Tulln
Konrad von Tulln-Gasse 2
3430 Tulln
(0,40 km / 0,53 km)
(Luftlinie / Zu Fuß)
- C2** Neue Niederösterreichische
Mittelschule
Kirchengasse 32a
3430 Tulln
(1,08 km / 1,25 km)
(Luftlinie / Zu Fuß)
- C3** Neue Niederösterreichische
Mittelschule
Wiener Straße 23
3430 Tulln
(1,08 km / 1,30 km)
(Luftlinie / Zu Fuß)

Hochschule

- D1** Fachhochschule Wr.
Neustadt, Standort...
Konrad Lorenz Straße 20 A
3430 Tulln
(1,79 km / 2,40 km)
(Luftlinie / Zu Fuß)

sonstige Bildung

- E1** ZIB Training GmbH
Dr.-Karl-Landsteiner-Straße 1
3430 Tulln an der Donau
(1,93 km / 2,60 km)
(Luftlinie / Zu Fuß)
- E2** Weidinger & Partner GmbH
- Schulung...
Hochäckerstraße 11
3430 Tulln an der Donau
(2,42 km / 3,00 km)
(Luftlinie / Zu Fuß)
- E4** U Training KG
Siedlungsstraße 3
3433 Königstetten
(7,87 km / 8,38 km)
(Luftlinie / Zu Fuß)

Herold Business Data ©

Jahnstraße 51, 3430 Tulln an der Donau

Ergebnisinterpretation - Distanznetz

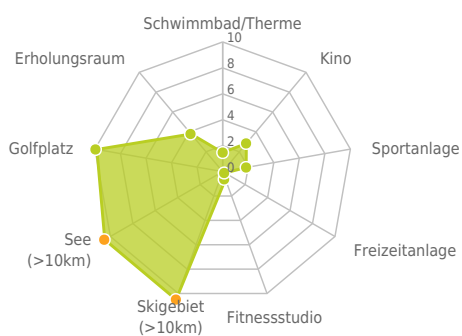
Das Distanznetz auf der rechten Seite gibt einen Überblick über die Entfernungen zur jeweils nächstgelegenen Einrichtung. Der Mittelpunkt markiert den Immobilienstandort. Je näher die Punkte beim Mittelpunkt liegen, desto geringer ist die Entfernung.

Ergebnisinterpretation - Balkendiagramm

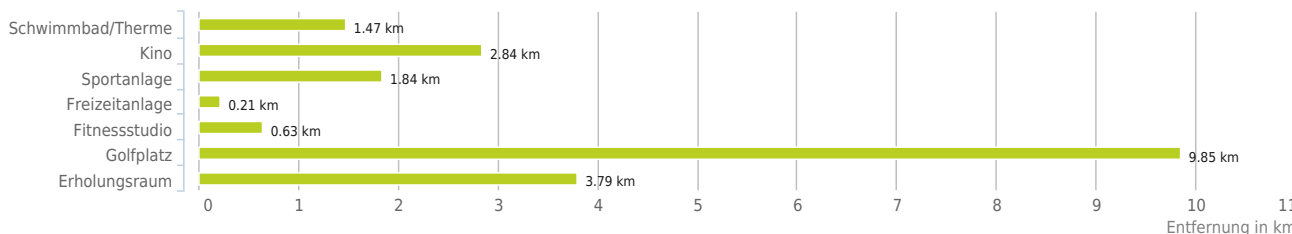
Untenstehende Kilometerangaben zeigen an wie weit die jeweils nächstgelegene Einrichtung entfernt ist (in Städten Fußweg, am Land Autodistanz).



Distanzen zu Freizeiteinrichtungen [km]



Distanzen zu den Freizeiteinrichtungen



bis 0,5 km:

- Freizeitanlage

0,6 bis 2 km:

- Schwimmbad/Therne
- Sportanlage
- Fitnessstudio

über 2 km:

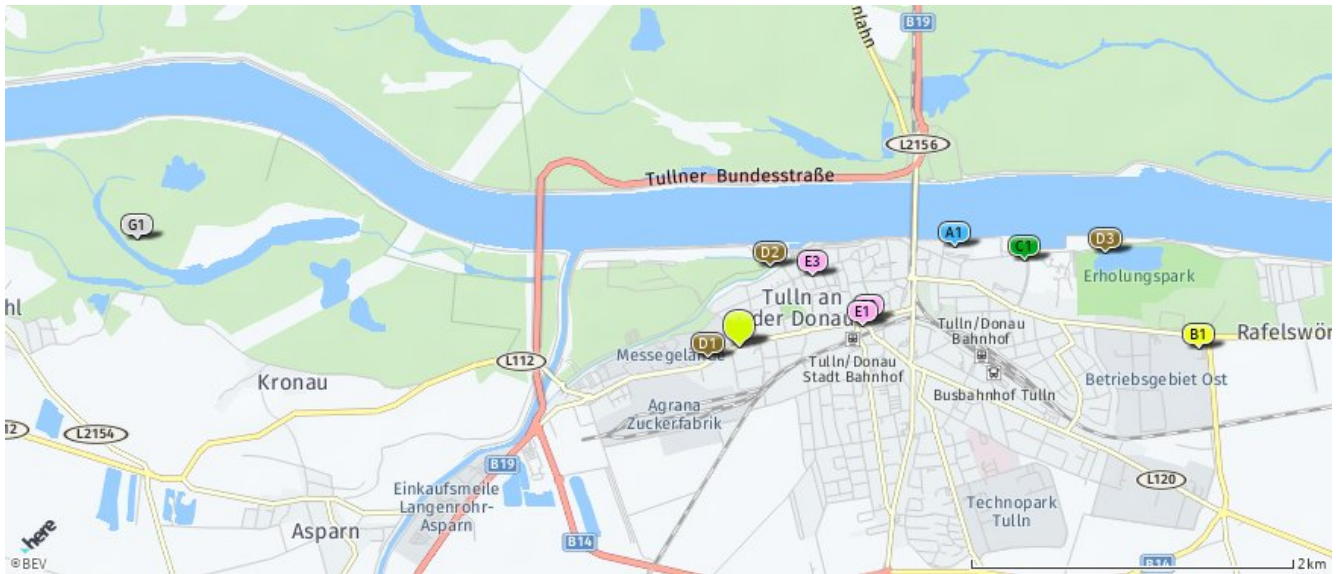
- Kino: 2,8 km
- Videothek: >5 km
- Skilift: >5 km
- Golfplatz: 9,9 km
- Erholungsraum: 3,8 km
- See: >5 km

Sport, Freizeit und Skigebiete

Der hellgrüne Punkt markiert den Immobilienstandort, die Sport- und Freizeiteinrichtungen im Umkreis werden mit farblichen Pins angezeigt.

Es werden pro Kategorie immer die drei nächstgelegenen Einrichtungen angezeigt und aufgelistet.

Der Pin mit dem Zusatz „1“ zeigt immer die jeweilige Einrichtung mit der geringsten Entfernung zum Standort.



Schwimmbad/Therme

- A1** DonauSplash Tulln
Karl-Metz-Gasse 1a
3430 Tulln an der Donau
(1,47 km / 1,92 km)
(Luftlinie / Zu Fuß)
Erlebnisbad
Siegghartskirchen
Badgasse 1
3443 Sieghartskirchen
(8,61 km / 10,57 km)
(Luftlinie / Zu Fuß)
Freibad Absdorf
Absdorf
(9,62 km / 13,85 km)
(Luftlinie / Zu Fuß)

Kino

- B1** Star Movie Tulln
Langenlebarner Straße 110
3430 Tulln
(2,84 km / 3,25 km)
(Luftlinie / Zu Fuß)

Sportanlage

- G1** Tennis Club Tulln
Hafenstraße
3430 Tulln an der Donau
(1,84 km / 2,14 km)
(Luftlinie / Zu Fuß)
Tennisplätze Muckendorf
Tullner Straße
3426 Muckendorf an der Donau
(7,86 km / 8,45 km)
(Luftlinie / Zu Fuß)

Freizeitanlage

- D1** Sportplatz Tulln
Mühlwiese
3430 Tulln an der Donau
(0,21 km / 0,43 km)
(Luftlinie / Zu Fuß)
D2 Fischen
Tulln an der Donau
(0,53 km / 0,89 km)
(Luftlinie / Zu Fuß)
D3 Eislaufen Tullner Aubad
Tulln an der Donau
(2,33 km / 2,58 km)
(Luftlinie / Zu Fuß)

Fitnessstudio

- E1** health & balance
Betriebsanlagen GmbH
Bahnhofstraße 16
3430 Tulln an der Donau
(0,77 km / 0,81 km)
(Luftlinie / Zu Fuß)
E2 a&S active GmbH
Wilhelmstraße 4-6
3430 Tulln an der Donau
(0,81 km / 0,83 km)
(Luftlinie / Zu Fuß)
E3 BeautyOase e.U.
Lederergasse 5-7
3430 Tulln an der Donau
(0,63 km / 0,85 km)
(Luftlinie / Zu Fuß)

Golfplatz

- Country Course
(9,95 km / 13,56 km)
(Luftlinie / Zu Fuß)
Diamond Course
(9,85 km / 13,61 km)
(Luftlinie / Zu Fuß)
Diamond Country Club
Am Golfplatz 1
3452 Atzenbrugg
(9,89 km / 13,61 km)
(Luftlinie / Zu Fuß)

Erholungsraum

- G1** Kronau
(3,79 km / 4,26 km)
(Luftlinie / Zu Fuß)
Tullnerfeld Nord
abgedämmt
(5,24 km / 9,17 km)
(Luftlinie / Zu Fuß)
Tullnerfeld West
(7,39 km / 15,92 km)
(Luftlinie / Zu Fuß)

Herold Business Data ©

Jahnstraße 51, 3430 Tulln an der Donau

Ergebnisinterpretation - Distanznetz

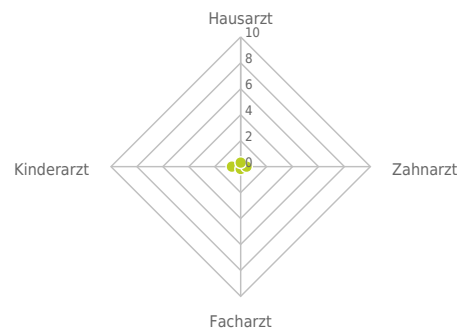
Das Distanznetz auf der rechten Seite gibt einen Überblick über die Entfernungen zur jeweils nächstgelegenen Einrichtung. Der Mittelpunkt markiert den Immobilienstandort. Je näher die Punkte beim Mittelpunkt liegen, desto geringer ist die Entfernung.

Ergebnisinterpretation - Balkendiagramm

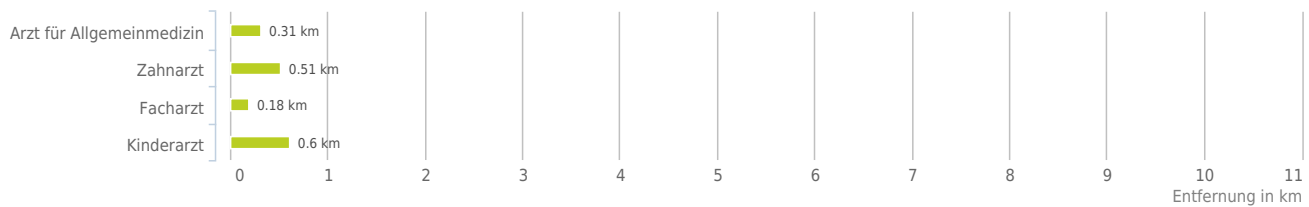
Untenstehende Kilometerangaben zeigen an wie weit die jeweils nächstgelegene Einrichtung entfernt ist (in Städten Fußweg, am Land Autodistanz).



Distanzen zu Ärzten [km]



Distanzen zu Ärzten



bis 0,5 km:

- Arzt für Allgemeinmedizin
- Zahnarzt
- Facharzt

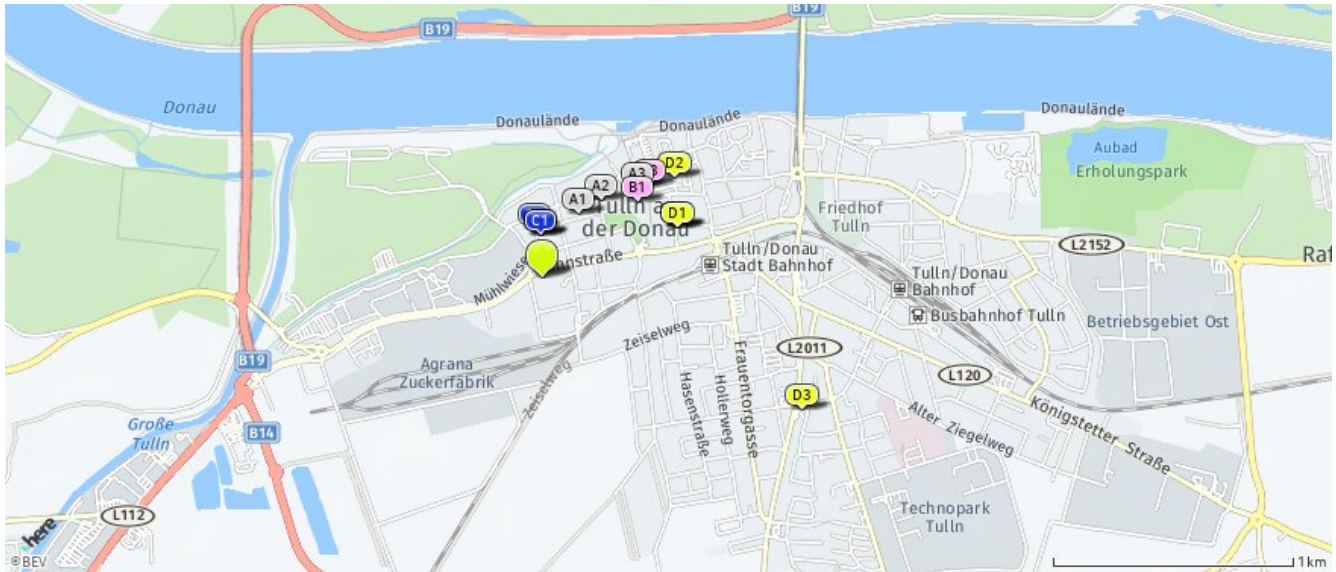
0,6 bis 2 km:

- Kinderarzt

© IMMOSERVICE AUSTRIA

Ärzte

Der hellgrüne Punkt markiert den Immobilienstandort, die Arztpraxen im Umkreis werden mit farblichen Pins angezeigt. Es werden pro Kategorie immer die drei nächstgelegenen Einrichtungen angezeigt und aufgelistet. Der Pin mit dem Zusatz „1“ zeigt immer die jeweilige Einrichtung mit der geringsten Entfernung zum Standort.



Arzt für Allgemeinmedizin

- A1** Dr. Bichler Franz
Rudolf-Buchinger-Straße 16
3430 Tulln an der Donau
(0,31 km / 0,39 km)
(Luftlinie / Zu Fuß)
- A2** Dr Stangl Willibald
Wildgasse 7
3430 Tulln an der Donau
(0,41 km / 0,55 km)
(Luftlinie / Zu Fuß)
- A3** Waroschitz Sandra Dr. -
Wahlärztin ...
Brüdergasse 1-3
3430 Tulln an der Donau
(0,55 km / 0,76 km)
(Luftlinie / Zu Fuß)

Zahnarzt

- B1** Dr. Kreamsner Alexander
Rudolfsstraße 17
3430 Tulln an der Donau
(0,51 km / 0,65 km)
(Luftlinie / Zu Fuß)
- B2** Priv.-Doz. DDr. Wutzl Arno
Jasomirgottgasse 11
3430 Tulln an der Donau
(0,60 km / 0,68 km)
(Luftlinie / Zu Fuß)
- B3** Dr. Neunteufel Walter
Hauptplatz 22
3430 Tulln an der Donau
(0,59 km / 0,75 km)
(Luftlinie / Zu Fuß)

Facharzt

- C1** Dr. Stögerer-Lanzenberger
Michaela
Rudolf-Buchinger-Straße 31
3430 Tulln an der Donau
(0,18 km / 0,23 km)
(Luftlinie / Zu Fuß)
- C2** Ordination Dr. Krista
Ainedtet-Samide
Rudolf-Buchinger-Straße 31
3430 Tulln an der Donau
(0,18 km / 0,23 km)
(Luftlinie / Zu Fuß)
- C3** Dr. Hübl Dieter
Rudolf-Buchinger-Straße 30-32
3430 Tulln an der Donau
(0,20 km / 0,24 km)
(Luftlinie / Zu Fuß)

Kinderarzt

- D1** Dr. Frank Eva
Jasomirgottgasse 11
3430 Tulln an der Donau
(0,60 km / 0,68 km)
(Luftlinie / Zu Fuß)
- D2** Prof. Prim. Dr. Hans Robert
Salzer
Hauptplatz 29 2. Stock
3430 Tulln an der Donau
(0,69 km / 0,88 km)
(Luftlinie / Zu Fuß)
- D3** Dr. Raschbacher Herbert
Staasdorfer Straße 15
3430 Tulln an der Donau
(1,22 km / 1,70 km)
(Luftlinie / Zu Fuß)

Herold Business Data ©

Jahnstraße 51, 3430 Tulln an der Donau

Ergebnisinterpretation - Distanznetz

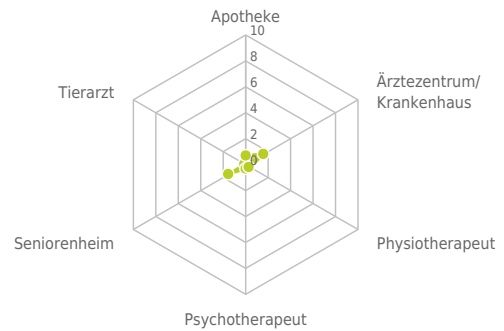
Das Distanznetz auf der rechten Seite gibt einen Überblick über die Entfernungen zur jeweils nächstgelegenen Einrichtung. Der Mittelpunkt markiert den Immobilienstandort. Je näher die Punkte beim Mittelpunkt liegen, desto geringer ist die Entfernung.

Ergebnisinterpretation - Balkendiagramm

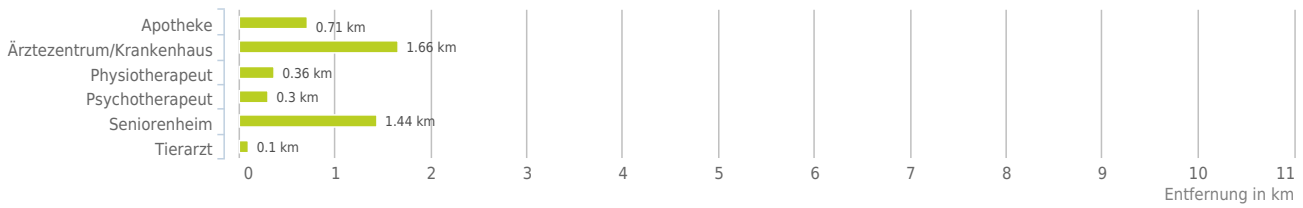
Untenstehende Kilometerangaben zeigen an wie weit die jeweils nächstgelegene Einrichtung entfernt ist (in Städten Fußweg, am Land Autodistanz).



Distanzen zu Gesundheitseinrichtungen [km]



Distanzen zu Gesundheitseinrichtungen



bis 0,5 km:

- Physiotherapeut
- Psychotherapeut
- Tierarzt

0,6 bis 2 km:

- Apotheke
- Ärztezentrum/Krankenhaus
- Seniorenheim

© IMMOSERVICE AUSTRIA

Medizinische Versorgung und Therapie

Der hellgrüne Punkt markiert den Immobilienstandort, die Einrichtungen im Umkreis werden mit farblichen Pins angezeigt. Es werden pro Kategorie immer die drei nächstgelegenen Einrichtungen angezeigt und aufgelistet. Der Pin mit dem Zusatz „1“ zeigt immer die jeweilige Einrichtung mit der geringsten Entfernung zum Standort.



Apotheke

- A1** Bösel OG
Hauptplatz 30
3430 Tulln
(0,71 km / 0,90 km)
(Luftlinie / Zu Fuß)
- A2** St. Florian-Apotheke
Langenlebarner Straße 1
3430 Tulln
(1,20 km / 1,32 km)
(Luftlinie / Zu Fuß)
- A3** Sonnen-Apotheke
Staasdorfer Straße 15
3430 Tulln
(1,22 km / 1,70 km)
(Luftlinie / Zu Fuß)

Ärztzentrum/Krankenhaus

- B1** Universitätsklinikum Tulln
Alter Ziegelweg 10
3430 Tulln an der Donau
(1,66 km / 2,45 km)
(Luftlinie / Zu Fuß)

Physiotherapeut

- G1** Frau Bernadette Peterseil,
B.Sc.
Rudolf Buchinger Straße 5
3430 Tulln an der Donau
(0,36 km / 0,50 km)
(Luftlinie / Zu Fuß)
- G2** Frau Gudrun Höllebrand
Brüdergasse 1-3
3430 Tulln an der Donau
(0,51 km / 0,65 km)
(Luftlinie / Zu Fuß)
- G3** Frau Mag. Jasmin Reischer
Brüdergasse 1-3
3430 Tulln an der Donau
(0,51 km / 0,65 km)
(Luftlinie / Zu Fuß)

Psychotherapeut

- D1** Dr.med. Ingo Turba
Wildgasse 14
3430 Tulln
(0,30 km / 0,35 km)
(Luftlinie / Zu Fuß)
- D2** Mag.rer.nat. Katrin Turba-Knerer
Wildgasse 14
3430 Tulln
(0,30 km / 0,35 km)
(Luftlinie / Zu Fuß)
- D3** Dr. Monika Griesberger-Fischer
Dr. Sigmund Freud Weg 3
3430 Tulln
(0,51 km / 0,65 km)
(Luftlinie / Zu Fuß)

Seniorenheim

- E1** NÖ Pflege- u.
Betreuungszentrum
Frauenhofner Str. 54
3430 Tulln
(1,44 km / 1,99 km)
(Luftlinie / Zu Fuß)

Tierarzt

- F1** Kleintierambulanz Tulln - Dr
Andrea...
Jahnstraße 36
3430 Tulln an der Donau
(0,10 km / 0,09 km)
(Luftlinie / Zu Fuß)
- F2** Dipl.-TA Mag. Hauck Rudolf
Schwindgasse 2
3430 Tulln an der Donau
(1,26 km / 1,86 km)
(Luftlinie / Zu Fuß)
- F3** Dipl.-TA Weidl Ulrike
Tullner Straße 33
3425 Langenlebarner-Oberaigen
(4,96 km / 5,33 km)
(Luftlinie / Zu Fuß)

Herold Business Data ©

Jahnstraße 51, 3430 Tulln an der Donau

Ergebnisinterpretation - Distanznetz

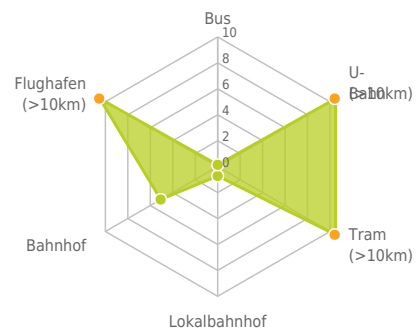
Das Distanznetz auf der rechten Seite gibt einen Überblick über die Entfernungen zur jeweils nächstgelegenen Einrichtung. Der Mittelpunkt markiert den Immobilienstandort. Je näher die Punkte beim Mittelpunkt liegen, desto geringer ist die Entfernung.

Ergebnisinterpretation - Balkendiagramm

Untenstehende Kilometerangaben zeigen an wie weit die jeweils nächstgelegene Einrichtung entfernt ist (in Städten Fußweg, am Land Autodistanz).



Distanzen zum öffentlichen Verkehr [km]



Distanzen zu Einrichtungen des öffentlichen Verkehrs



bis 0,5 km:
- Bus

0,6 bis 2 km:
- Lokalbahn

über 2 km:
- U-Bahn: >5 km
- Straßenbahn: >5 km
- Bahnhof: 5,1 km
- Flughafen: >5 km

www.openstreetmap.org/copyright
© IMMOSERVICE AUSTRIA

Öffentlicher Nahverkehr

Der hellgrüne Punkt markiert den Immobilienstandort, die Verkehrsmittel im Umkreis werden mit farblichen Pins angezeigt. Es werden pro Kategorie immer die drei nächstgelegenen Einrichtungen angezeigt und aufgelistet. Der Pin mit dem Zusatz „1“ zeigt immer die jeweilige Einrichtung mit der geringsten Entfernung zum Standort.



Bus

- A1** Tulln Grünwaldgasse
(0,14 km / 0,13 km)
(Luftline / Zu Fuß)
- A2** Rudolf-Buchinger-Straße
(0,27 km / 0,35 km)
(Luftline / Zu Fuß)
- A3** Messegelände
(0,35 km / 0,57 km)
(Luftline / Zu Fuß)

Lokalbahnhof

- B1** Tulln Stadt
(0,72 km / 0,90 km)
(Luftline / Zu Fuß)
- B2** Tulln an der Donau
(1,51 km / 1,71 km)
(Luftline / Zu Fuß)
- Langenlebarn
(5,73 km / 6,42 km)
(Luftline / Zu Fuß)

Bahnhof

- Tullnerfeld
(5,07 km / 6,37 km)
(Luftline / Zu Fuß)

Herold Business Data ©

Haftungsausschluss



Die Terra Immoservice Austria GmbH & Co KG ist bestrebt, die zur Verfügung gestellten Informationen, Daten (Daten von externen Datenquellen werden nicht auf Richtigkeit überprüft und es besteht kein Anspruch auf Vollständigkeit – z. Bsp. LAGEImmo), Grafiken, Auswertungen und Berechnungen (z. Bsp. RENDITEImmo) nach bestem Wissen und Gewissen aufzubereiten, darzustellen und aktuell zu halten und legt größten Wert auf die Qualität und Zuverlässigkeit Ihrer Immoservices.

Dennoch übernehmen weder die Terra Immoservice Austria GmbH & Co KG noch Kunden der Terra Immoservice Austria GmbH & Co KG Haftungen für Schäden, die sich aus der Weitergabe und Nutzung der angebotenen Informationen ergeben können, auch wenn diese auf die Nutzung und Weitergabe von allenfalls unvollständigen bzw. fehlerhaften Informationen zurückzuführen sind.

Die Terra Immoservice Austria GmbH & Co KG und die Kunden der Terra Immoservice Austria GmbH & Co KG übernehmen aus diesen Gründen keine Gewährleistung und/oder Haftung für die Quantität, Qualität oder Richtigkeit der gespeicherten oder übermittelten Inhalte (Daten und Informationen).

Verweise auf fremde Webseiten liegen außerhalb des Verantwortungsbereiches der Terra Immoservice Austria GmbH & Co KG. Eine Haftung für die Inhalte von verlinkten Seiten ist ausgeschlossen, zumal die Terra Immoservice Austria GmbH & Co KG keinen Einfluss auf Inhalte wie Gestaltung von gelinkten Seiten hat.