

Einfamilienhaus A

Wohnfläche bezugsfertig! 140,52 m²

Weitere Informationen

Eckdaten

Raumhöhen WR min. + 2,50 m
NR min. + 2,40 m

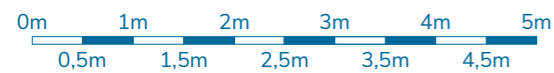
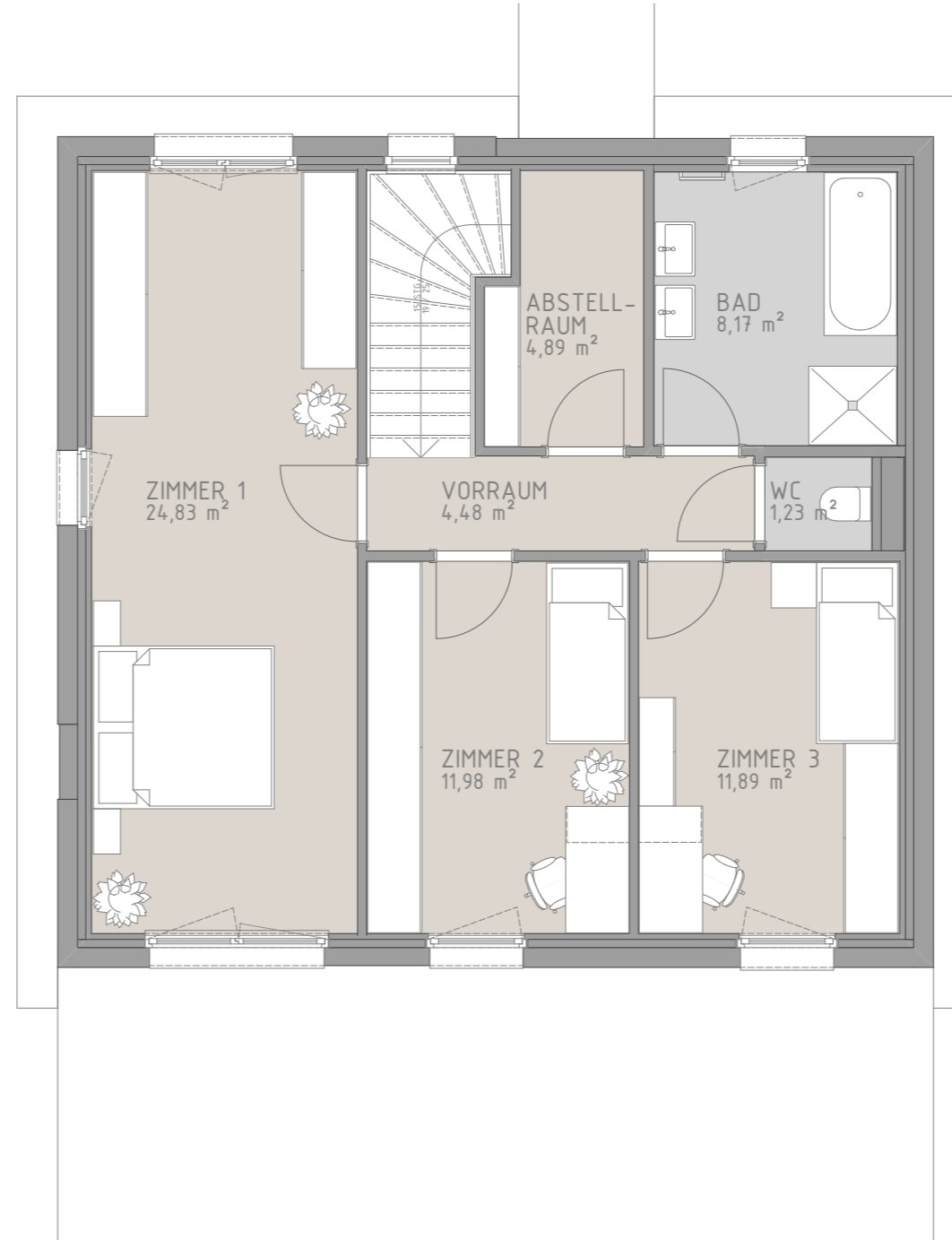
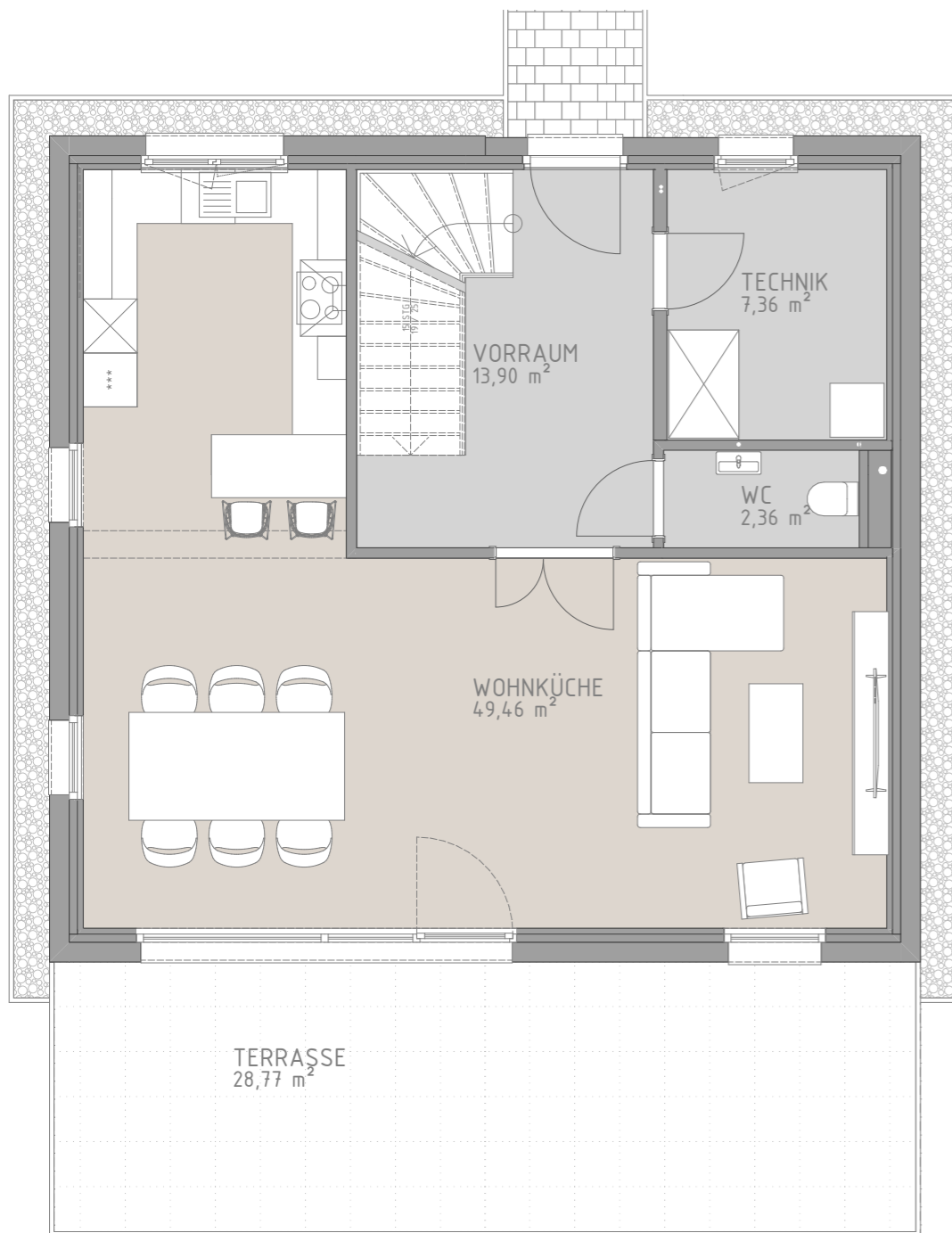
Wohnfläche 140,52 m²

Garten (inkl. Vorgarten und Zugang) 299,04 m²

Grundstücksfläche 419,56 m²

Terrasse 28,77 m²

2 Stellplätze à 12,75 m²



Maßstab 1:75

GEDWOHNBAU

| Großebersdorf | Seyringer Weg | 2203 Großebersdorf | Verkauf/Beratung: TEL. 0664/2668066 | www.ged-wohnbau.at |

Ausstattung gemäß Bau- und Ausstattungsbeschreibung. Alle Flächen- und Höhenangaben basieren auf dem derzeitigen Planungsstand und können noch geringfügig abgeändert werden. Für Möbeleinbauten sind Naturmaße zu nehmen. Druck- und Satzfehler sind vorbehalten.