

Ihre EHL Planmappe

Dreherstraße 77, 1110 Wien

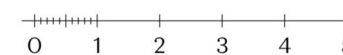
Wir leben
Immobilien.





TOP 1 - EG

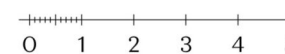
| | |
|------------|----------------------|
| VORRAUM | 5,80 m ² |
| WC | 1,60 m ² |
| BAD | 5,30 m ² |
| WOHN/KÜCHE | 22,60 m ² |
| AR | 2,50 m ² |
| GANG | 6,00 m ² |
| ZIMMER 1 | 13,50 m ² |
| ZIMMER 2 | 13,10 m ² |
| LOGGIA | 5,76 m ² |
| WOHNFLÄCHE | 76,16 m ² |
| TERRASSE | 18,45 m ² |
| GARTEN | 45,20 m ² |





TOP 2 - EG

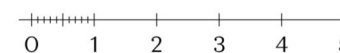
| | |
|------------|-----------------------|
| VORRAUM | 4,05 m ² |
| WC | 2,70 m ² |
| ZIMMER 1 | 14,38 m ² |
| WOHN/KÜCHE | 36,05 m ² |
| GANG | 3,75 m ² |
| ZIMMER 2 | 12,35 m ² |
| ZIMMER 3 | 19,95 m ² |
| BAD | 10,00 m ² |
| GARDEROBE | 3,50 m ² |
| WOHNFLÄCHE | 106,73 m ² |
| TERRASSE | 21,67 m ² |
| GARTEN | 78,12 m ² |





TOP 3 - 1. OG

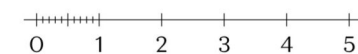
| | |
|------------|----------------------|
| VORRAUM | 2,93 m ² |
| GANG | 2,51 m ² |
| BAD | 4,40 m ² |
| ZIMMER | 14,49 m ² |
| WC | 1,71 m ² |
| AR | 2,00 m ² |
| WOHN/KÜCHE | 20,74 m ² |
| LOGGIA | 9,74 m ² |
| WOHNFLÄCHE | 58,52 m ² |

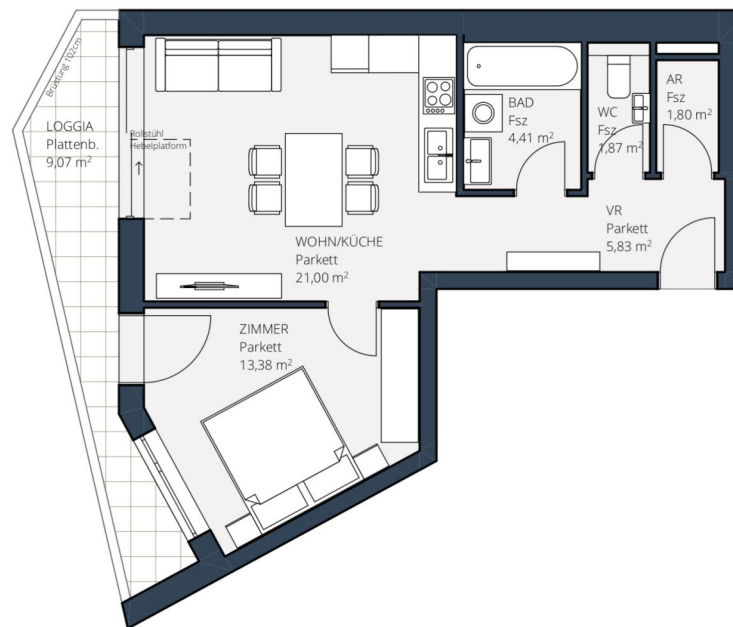




TOP 4 - 1. OG

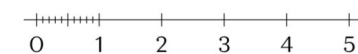
| | |
|------------|-----------------------|
| VORRAUM | 4,60 m ² |
| GANG 1 | 3,77 m ² |
| ZIMMER 1 | 11,71 m ² |
| WC | 1,84 m ² |
| AR | 1,38 m ² |
| ZIMMER 2 | 12,36 m ² |
| GANG 2 | 6,58 m ² |
| BAD | 4,38 m ² |
| WOHN/KÜCHE | 26,34 m ² |
| ZIMMER 3 | 14,49 m ² |
| LOGGIA | 17,33 m ² |
| WOHNFLÄCHE | 104,78 m ² |

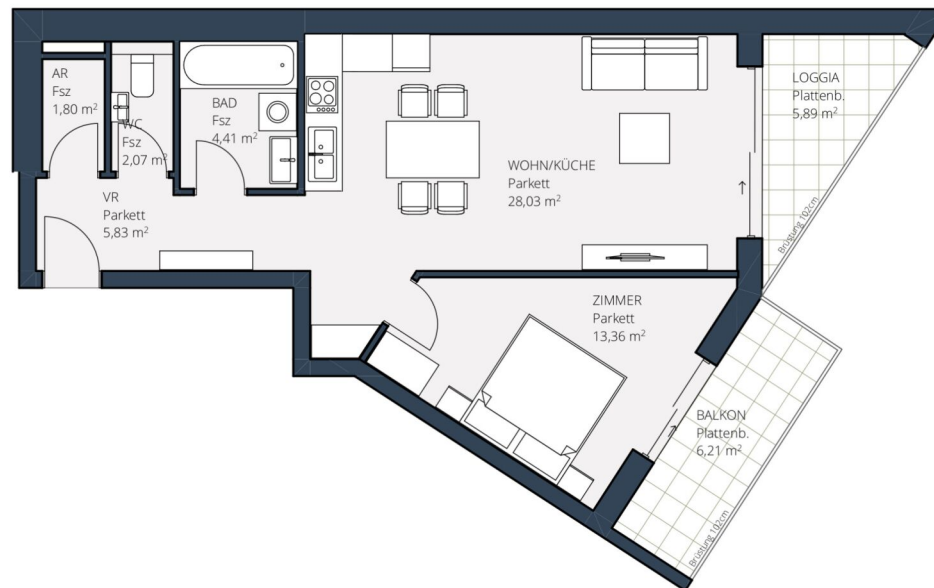




TOP 5 - 1. OG

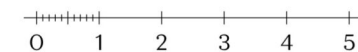
| | |
|------------|----------------------|
| VORRAUM | 5,83 m ² |
| AR | 1,80 m ² |
| WC | 1,87 m ² |
| BAD | 4,41 m ² |
| WOHN/KÜCHE | 21,00 m ² |
| ZIMMER | 13,38 m ² |
| LOGGIA | 9,07 m ² |
| WOHNFLÄCHE | 57,36 m ² |

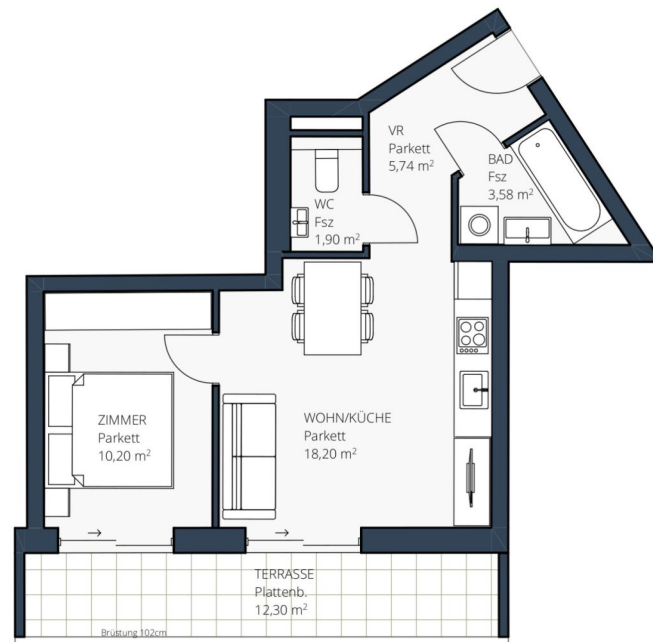




TOP 6 - 1. OG

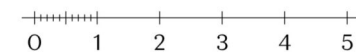
| | |
|------------|----------------------|
| VORRAUM | 5,83 m ² |
| AR | 1,80 m ² |
| WC | 2,07 m ² |
| BAD | 4,41 m ² |
| WOHN/KÜCHE | 28,03 m ² |
| ZIMMER | 13,36 m ² |
| LOGGIA | 5,89 m ² |
| WOHNFLÄCHE | 61,39 m ² |
| BALKON | 6,21 m ² |





TOP 7 - 1. DG

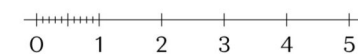
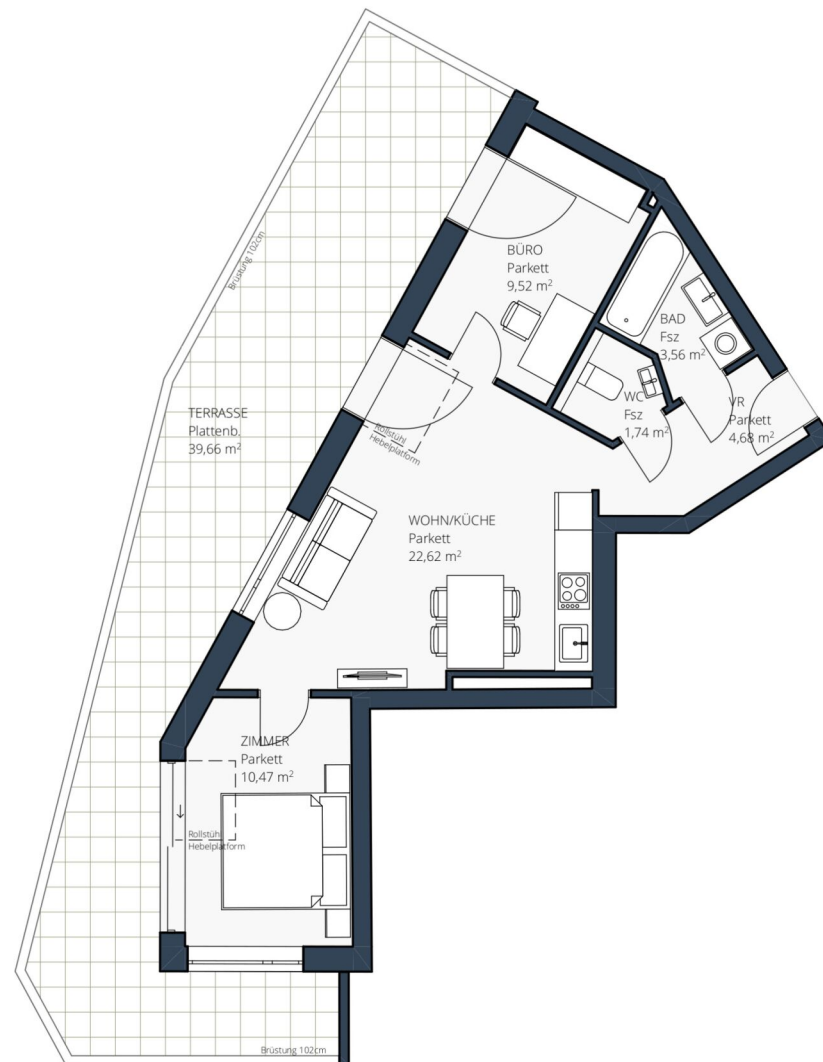
| | |
|------------|----------------------|
| VORRAUM | 5,74 m ² |
| BAD | 3,58 m ² |
| WC | 1,90 m ² |
| WOHN/KÜCHE | 18,20 m ² |
| ZIMMER | 10,20 m ² |
| WOHNFLÄCHE | 39,62 m ² |
| TERRASSE | 12,30 m ² |

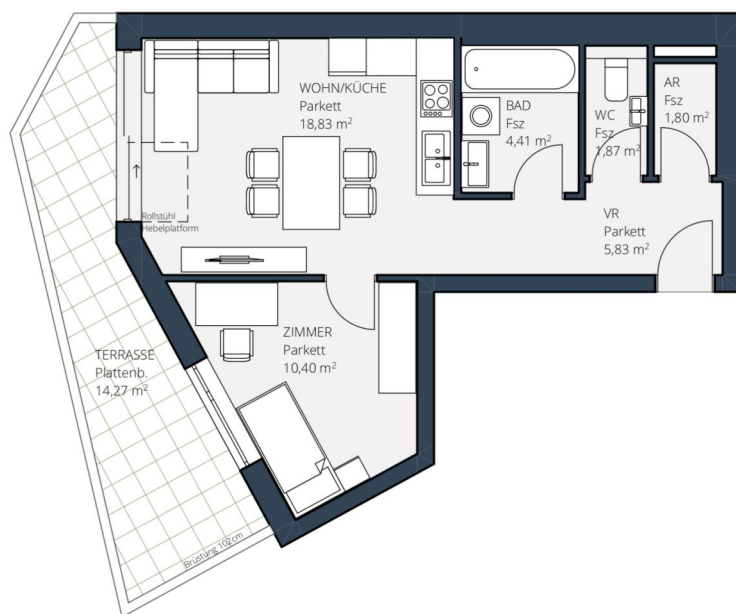




TOP 8 - 1. DG

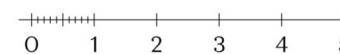
| | |
|------------|----------------------|
| VORRAUM | 4,68 m ² |
| WC | 1,74 m ² |
| BAD | 3,56 m ² |
| BÜRO | 9,52 m ² |
| WOHN/KÜCHE | 22,62 m ² |
| ZIMMER | 10,47 m ² |
| WOHNFLÄCHE | 52,60 m ² |
| TERRASSE | 39,66 m ² |





TOP 9 - 1. DG

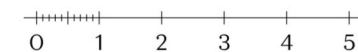
| | |
|------------|----------------------|
| VORRAUM | 5,83 m ² |
| AR | 1,80 m ² |
| WC | 1,87 m ² |
| BAD | 4,41 m ² |
| WOHN/KÜCHE | 18,83 m ² |
| ZIMMER | 10,40 m ² |
| LOGGIA | 14,27 m ² |
| WOHNFLÄCHE | 43,14 m ² |
| TERRASSE | 14,27 m ² |





TOP 10 - 1. DG

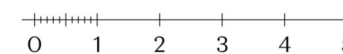
| | |
|------------|----------------------|
| VORRAUM | 5,80 m ² |
| WC | 1,60 m ² |
| BAD | 5,30 m ² |
| AR | 2,50 m ² |
| WOHN/KÜCHE | 22,60 m ² |
| GANG | 6,00 m ² |
| ZIMMER 1 | 13,10 m ² |
| ZIMMER 2 | 13,50 m ² |
| LOGGIA | 5,89 m ² |
| WOHNFLÄCHE | 76,29 m ² |
| TERRASSE | 10,65 m ² |





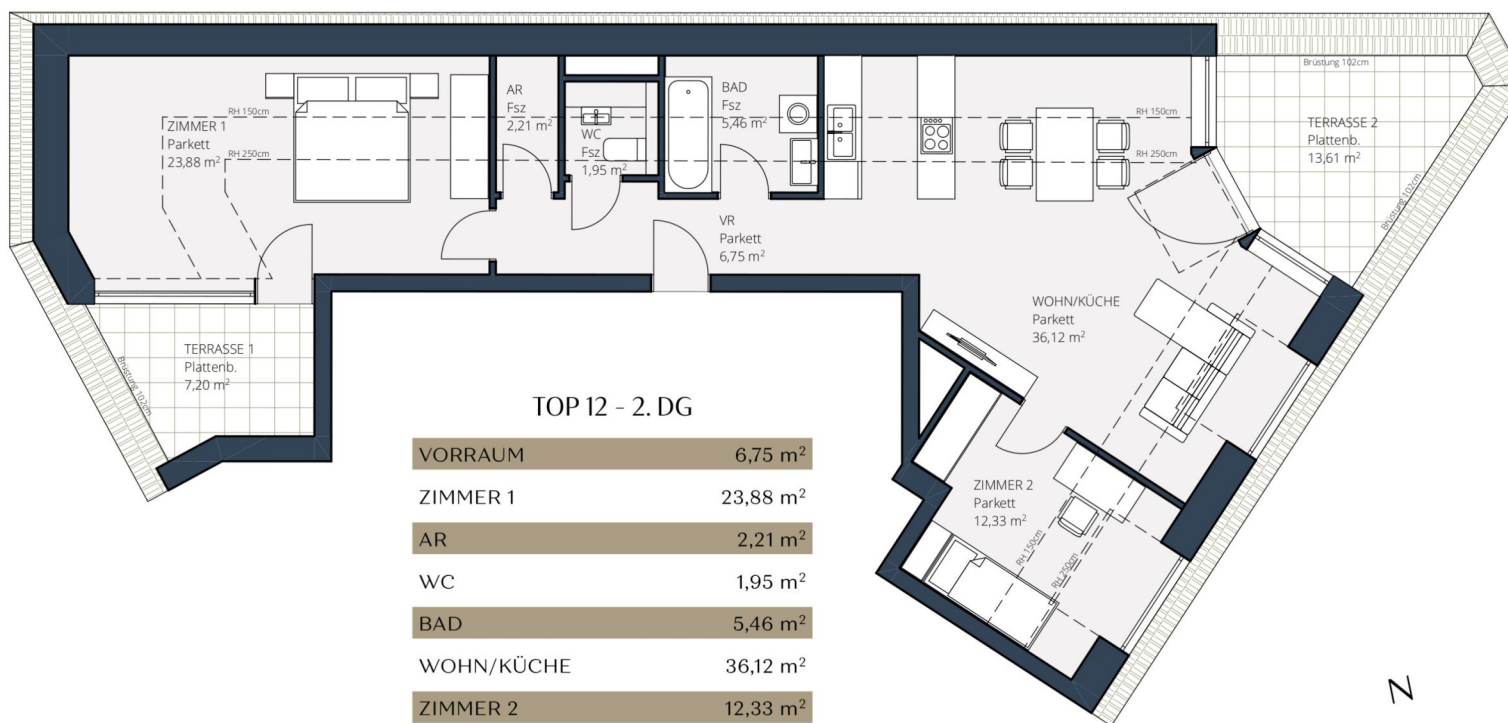
TOP 11 - 2. DG

| | |
|-------------------|----------------------------|
| VORRAUM | 6,32 m ² |
| BAD | 4,40 m ² |
| WC | 2,05 m ² |
| AR | 2,00 m ² |
| GANG | 2,97 m ² |
| ZIMMER 1 | 12,81 m ² |
| ZIMMER 2 | 13,03 m ² |
| WOHN/KÜCHE | 43,07 m ² |
| WOHNFLÄCHE | 86,65 m² |
| TERRASSE | 7,20 m ² |



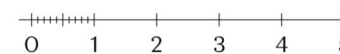


Leben in klarer Form



TOP 12 - 2. DG

| | |
|--------------|----------------------|
| VORRAUM | 6,75 m ² |
| ZIMMER 1 | 23,88 m ² |
| AR | 2,21 m ² |
| WC | 1,95 m ² |
| BAD | 5,46 m ² |
| WOHN/KÜCHE | 36,12 m ² |
| ZIMMER 2 | 12,33 m ² |
| WOHNFLÄCHE | 88,70 m ² |
| TERRASSE 1+2 | 20,25 m ² |



Unser Blick ist immer nach vorne gerichtet:

Die EHL-Immobiliengruppe lebt ihre Unternehmenswerte.
Täglich. Kompetent. Engagiert. Leidenschaftlich.
In allen Dienstleistungsbereichen.

| | | |
|------------------|----------------------|------------------------|
| Vermittlung | Wohnimmobilien | Anlageobjekte |
| Bewertung | Vorsorgewohnungen | Zinshäuser |
| Investment | Büroimmobilien | Betriebsliegenschaften |
| Asset Management | Einzelhandelsobjekte | Grundstücke |
| Market Research | Logistikimmobilien | Hotels |

EHL Wohnen GmbH

Rathausstraße 1 | A-1010 Wien | T +43 1 512 76 90 | wohnung@ehl.at | wohnung.at



Wir leben
Immobilien.

