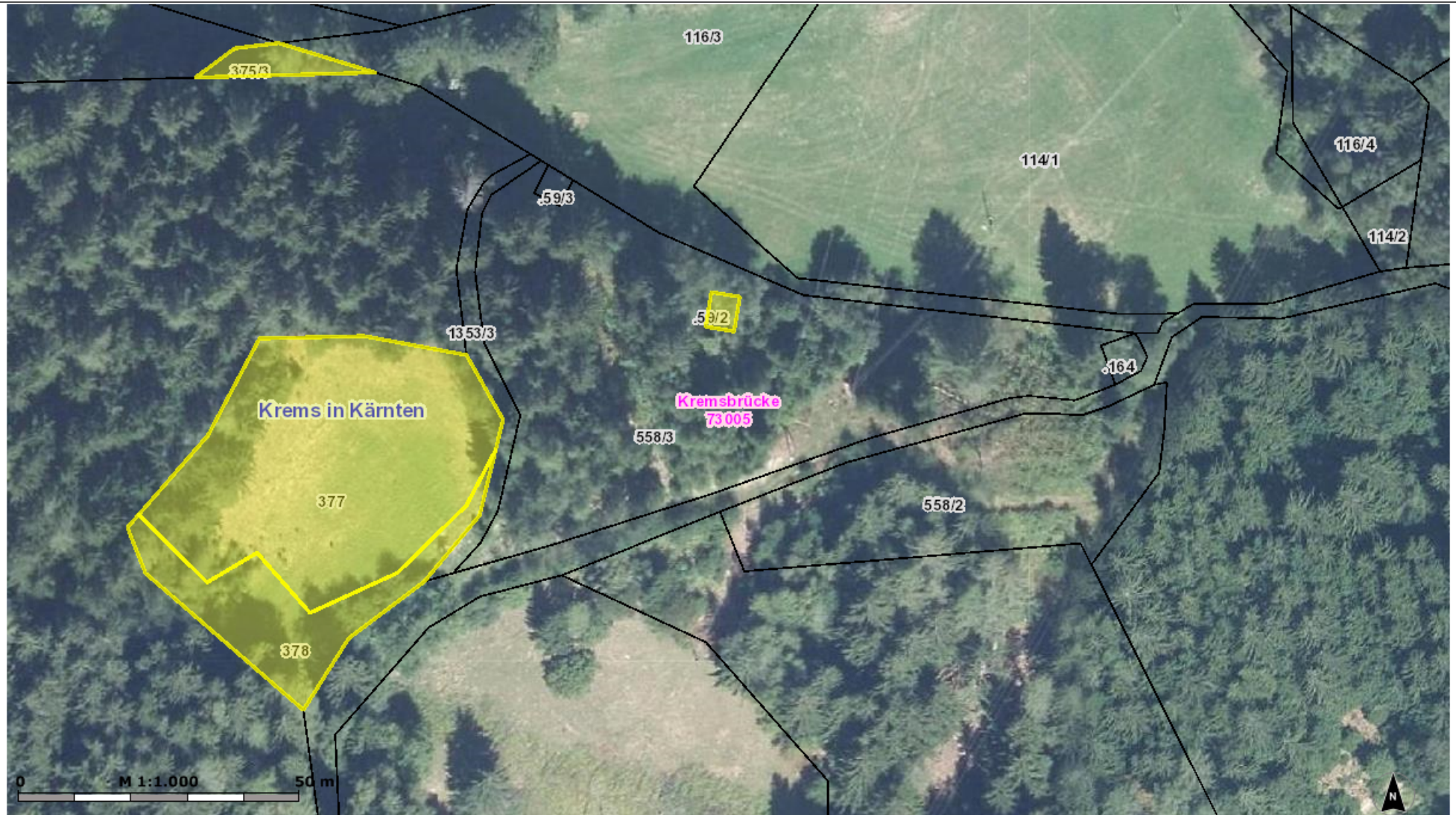


.59/2 375/3 377 378

Erstellt am: **22.11.2019** von:

Maßstab: **1:1000**



KAGIS Standard Ausgabe: Es wird keine Gewähr für die Richtigkeit und Vollständigkeit der angebotenen Informationen übernommen.

Amt der Kärntner Landesregierung
web: <http://www.kagis.ktn.gv.at>
email: kagis@ktn.gv.at