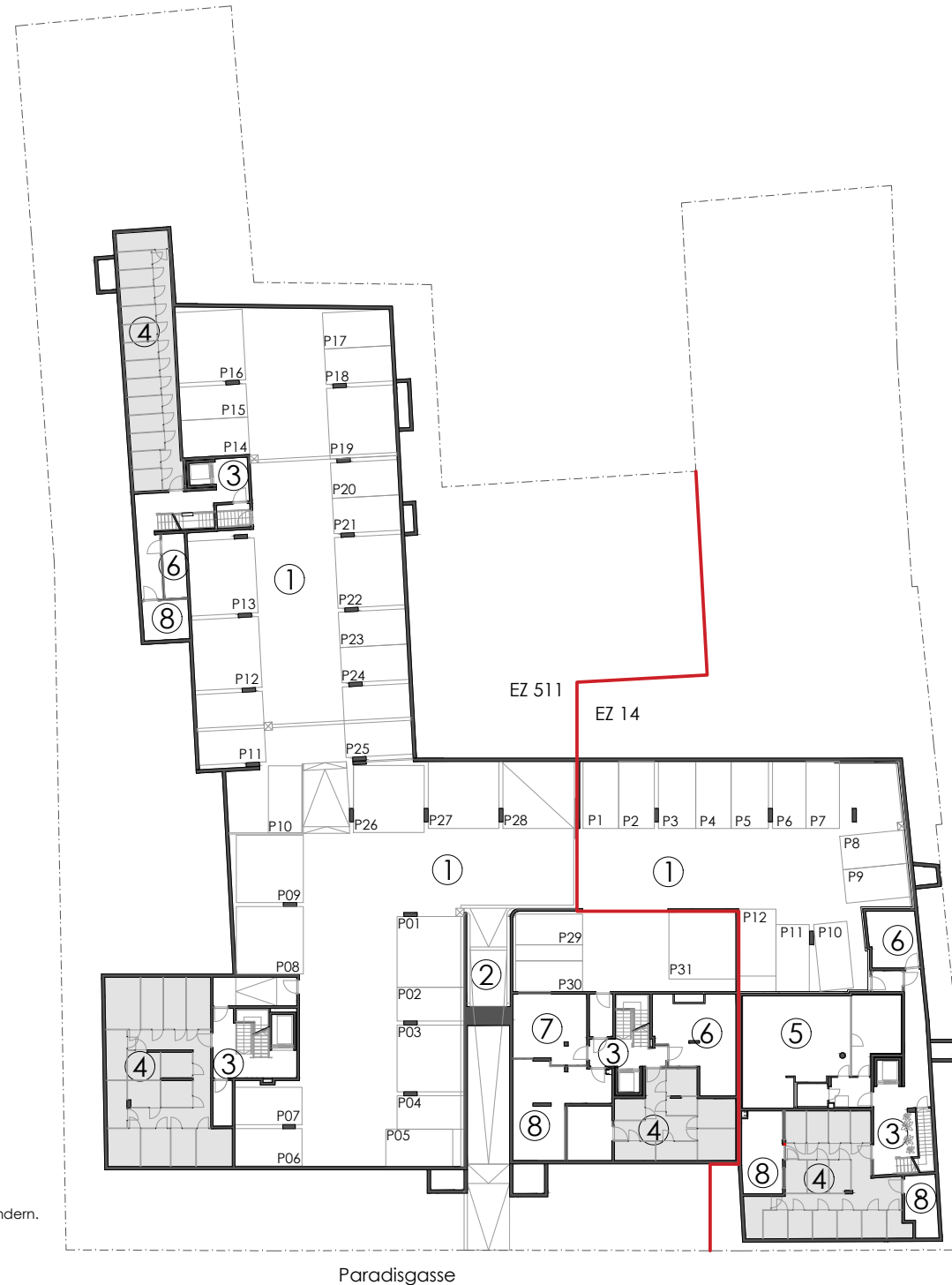


Wohnhaus
Paradisgasse 24+26
1190 Wien
UG

1. Garage
2. Zufahrtsrampe
3. Stiegenhaus mit Aufzug, Schleuse
4. Einlagerung
5. Weinkeller
6. Kinderwagen
7. Fahrräder
8. Technik



A_15.05.2020

(1:500 auf Papierformat A4)

Einrichtungen sind nicht Gegenstand des Vertrages und dienen nur als Vorschlag.
Boden und Wandbeläge, Elektro-, Sanitär- und sonstige Ausstattung laut gültiger Bau- und Ausstattungsbeschreibung.

Die Raum- und Wohnungsgrößen können sich durch die Detailplanung geringfügig ändern.
Die in den Plänen vorhandenen Abmessungen sind Rohbaumaße und nicht für die Bestellung von Einbaumöbeln verwendbar - Naturmaße erforderlich!
Abgehängte Decken und Poterien nach Erfordernis (Abminderung der Raumhöhe).
Unverbindliche Plankopie, Änderungen vorbehalten.