

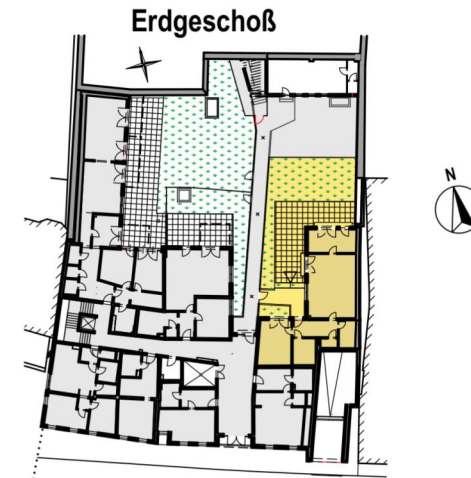
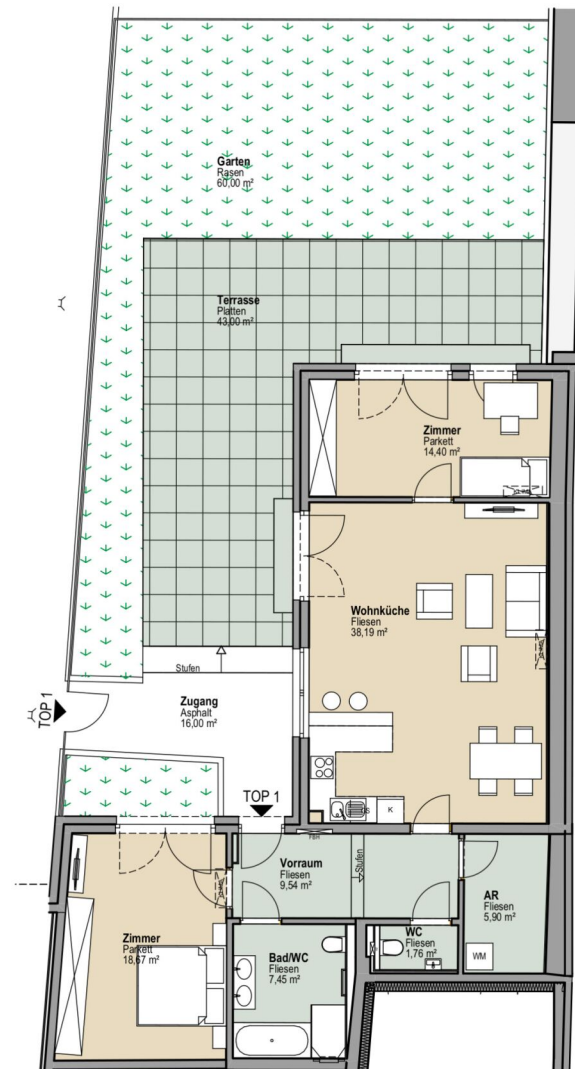


Ihre EHL Planmappe

Neustift am Walde 86a, 1190 Wien

Wir leben
Immobilien.





- LEGENDE**
- RH Raumhöhe
 - WM Waschmaschine
 - K Kühlschrank
 - GS Geschirrspüler
 - FBH Fußbodenheizungsverteiler
 - KLIMA Klimagerät
 - Parkettboden
 - Fliesenboden



**Neustift am Walde 86
1190 Wien**

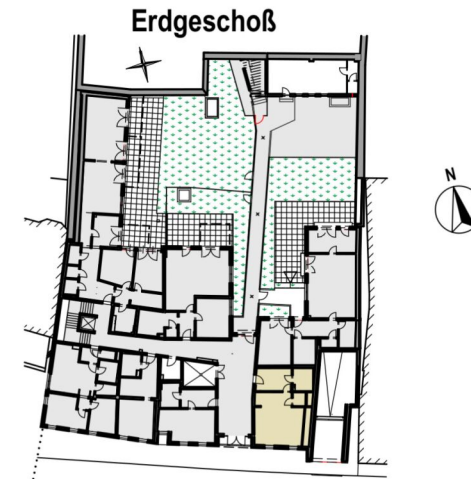
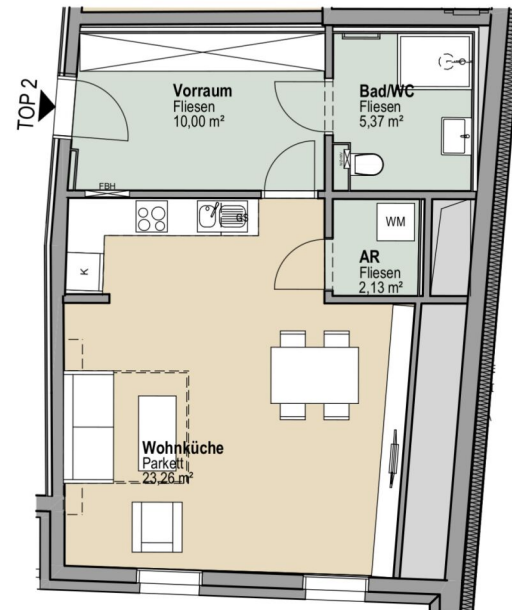
Top 1

Erdgeschoß

| | |
|-------------------|-----------------------|
| Wohnfläche gesamt | 95,91 m ² |
| Freiflächen | 119,00 m ² |
| Einlagerungsraum | 2,80 m ² |
| RH Wohnräume | 2,60 m |
| RH Nebenräume | 2,27/2,45 m |

Planstand: 10. Juni 2024

Baumeister Ing. Johann HOCHSTÖGER Einrichtungen - mit Ausnahme der Sanitärgegenstände in Bad und WC - sind nicht Gegenstand des Vertrages und dienen nur als Vorschlag. Boden- und Wandbeläge, Elektro- und sonstige Ausstattungen laut Bau- und Ausstattungsbeschreibung.



LEGENDE

- RH Raumhöhe
- WM Waschmaschine
- K Kühlschrank
- GS Geschirrspüler
- FBH Fußbodenheizungsverteiler
- KLIMA Klimagerät
- Parkettboden
- Fliesenboden



**Neustift am Walde 86
1190 Wien**

Top 2

Erdgeschoß

Wohnfläche gesamt 47,57 m²

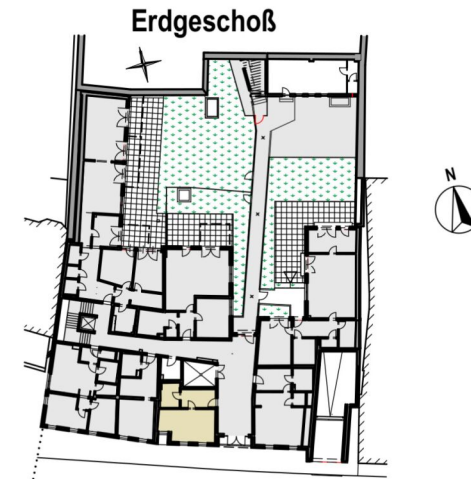
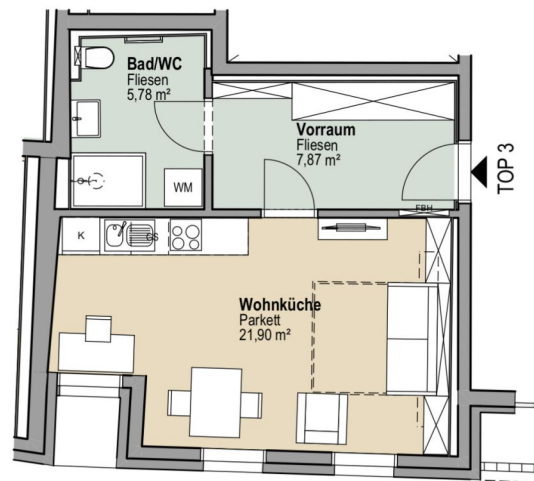
RH Wohnräume 2,60 m

RH Nebenräume 2,45 m

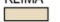

Planstand: 10. Juni 2024

Baumeister Ing. Johann HOCHSTÖGER

Einrichtungen - mit Ausnahme der Sanitärgegenstände in Bad und WC - sind nicht Gegenstand des Vertrages und dienen nur als Vorschlag. Boden- und Wandbeläge, Elektro- und sonstige Ausstattungen laut Bau- und Ausstattungsbeschreibung.



LEGENDE

- RH Raumhöhe
- WM Waschmaschine
- K Kühlschrank
- GS Geschirrspüler
- FBH Fußbodenheizungsverteiler
- KLIMA Klimagerät
-  Parkettboden
-  Fliesenboden



**Neustift am Walde 86
1190 Wien**

Top 3

Erdgeschoß

Wohnfläche gesamt 35,55 m²

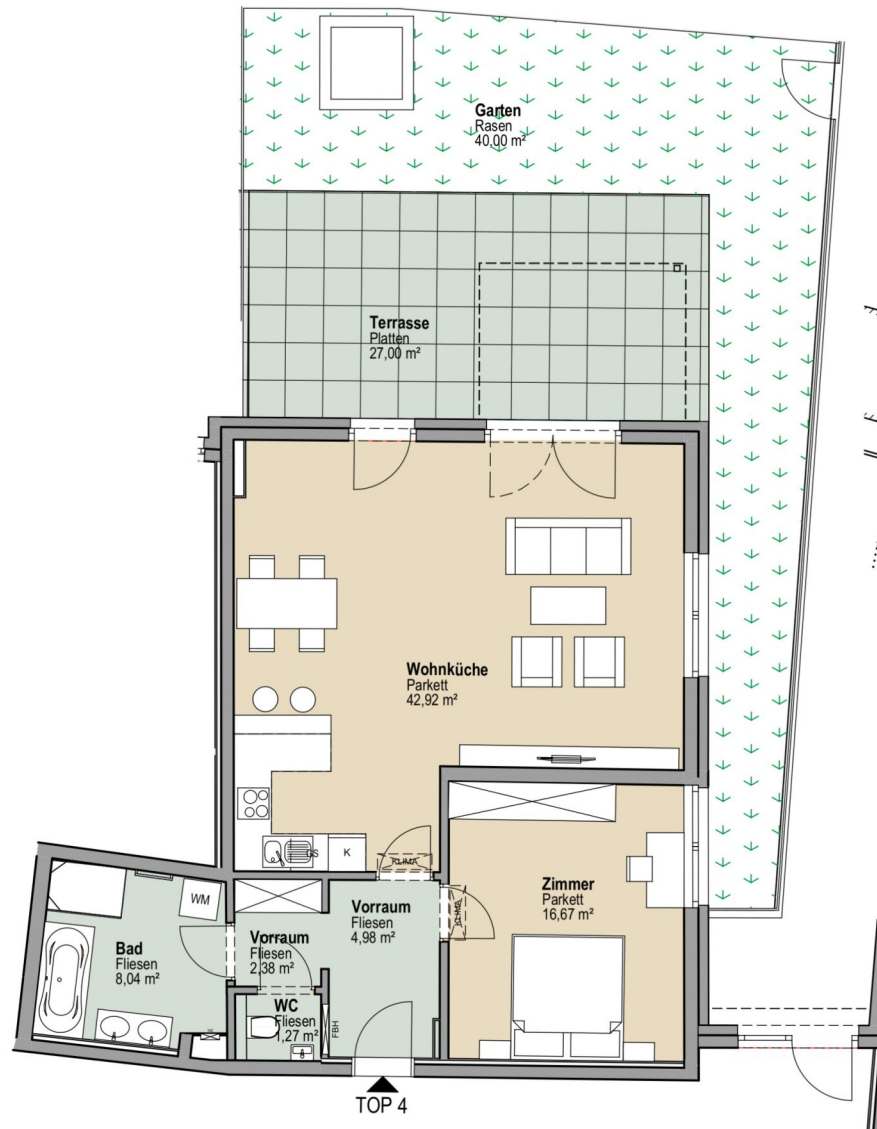
RH Wohnräume 2,60 m

RH Nebenräume 2,45 m

Planstand: 10. Juni 2024

Baumeister Ing. Johann HOCHSTÖGER

Einrichtungen - mit Ausnahme der Sanitärgegenstände in Bad und WC - sind nicht Gegenstand des Vertrages und dienen nur als Vorschlag. Boden- und Wandbeläge, Elektro- und sonstige Ausstattungen laut Bau- und Ausstattungsbeschreibung.



- LEGENDE**
- RH Raumhöhe
 - WM Waschmaschine
 - K Kühlschrank
 - GS Geschirrspüler
 - FBH Fußbodenheizungsverteiler
 - KLIMA Klimagerät
 - Parkettboden
 - Fliesenboden



**Neustift am Walde 86
1190 Wien**

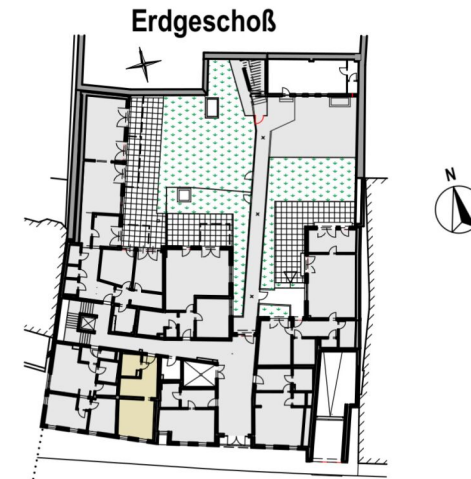
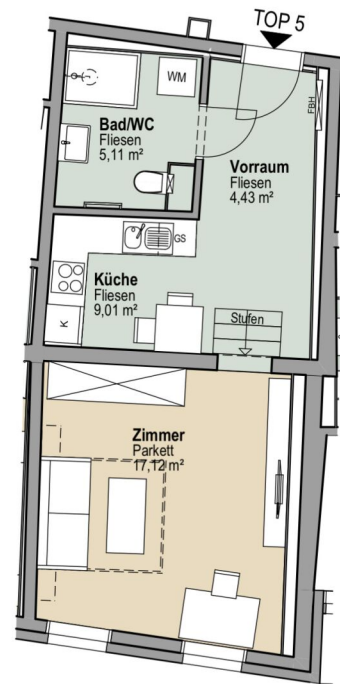
Top 4

Erdgeschoß

| | |
|-------------------|----------------------|
| Wohnfläche gesamt | 76,26 m ² |
| Freiflächen | 67,00 m ² |
| Einlagerungsraum | 2,80m ² |
| RH Wohnräume | 2,60 m |
| RH Nebenräume | 2,45 m |

Planstand: 10. Juni 2024

Baumeister Ing. Johann HOCHSTÖGER Einrichtungen - mit Ausnahme der Sanitärgegenstände in Bad und WC - sind nicht Gegenstand des Vertrages und dienen nur als Vorschlag. Boden- und Wandbeläge, Elektro- und sonstige Ausstattungen laut Bau- und Ausstattungsbeschreibung.



LEGENDE

- RH Raumhöhe
- WM Waschmaschine
- K Kühlschrank
- GS Geschirrspüler
- FBH Fußbodenheizungsverteiler
- KLIMA Klimagerät
- Parkettboden
- Fliesenboden



**Neustift am Walde 86
1190 Wien**

Top 5

Erdgeschoß

Wohnfläche gesamt 35,67 m²

RH Wohnraum 2,70 m

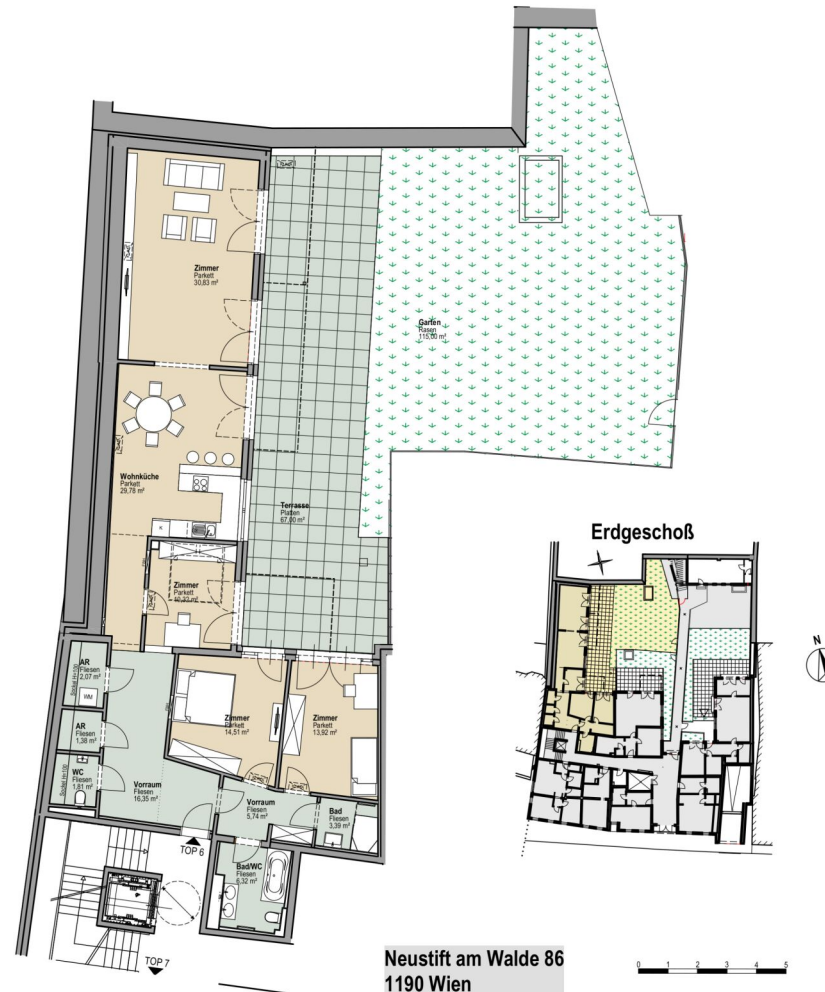
RH Küche 2,60 m

RH Nebenräume 2,45 m

Planstand: 10. Juni 2024

Baumeister Ing. Johann HOCHSTÖGER

Einrichtungen - mit Ausnahme der Sanitärgegenstände in Bad und WC - sind nicht Gegenstand des Vertrages und dienen nur als Vorschlag. Boden- und Wandbeläge, Elektro- und sonstige Ausstattungen laut Bau- und Ausstattungsbeschreibung.



**Neustift am Walde 86
1190 Wien**

Top 6

Erdgeschoß

| | |
|-------------------|-----------------------|
| Wohnfläche gesamt | 136,42 m ² |
| Freiflächen | 182,00 m ² |
| Einlagerungsraum | 7,05 m ² |

| | |
|---------------|--------|
| RH Wohnräume | 2,60 m |
| RH Nebenräume | 2,45 m |

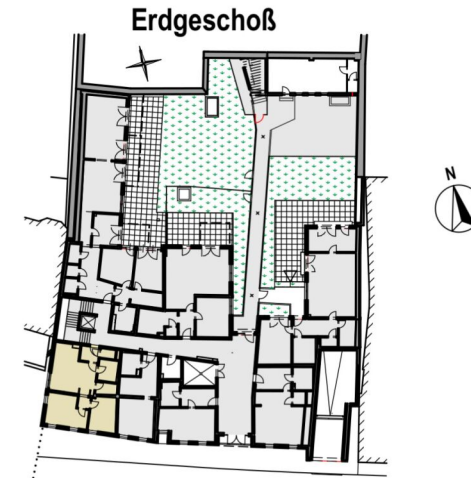
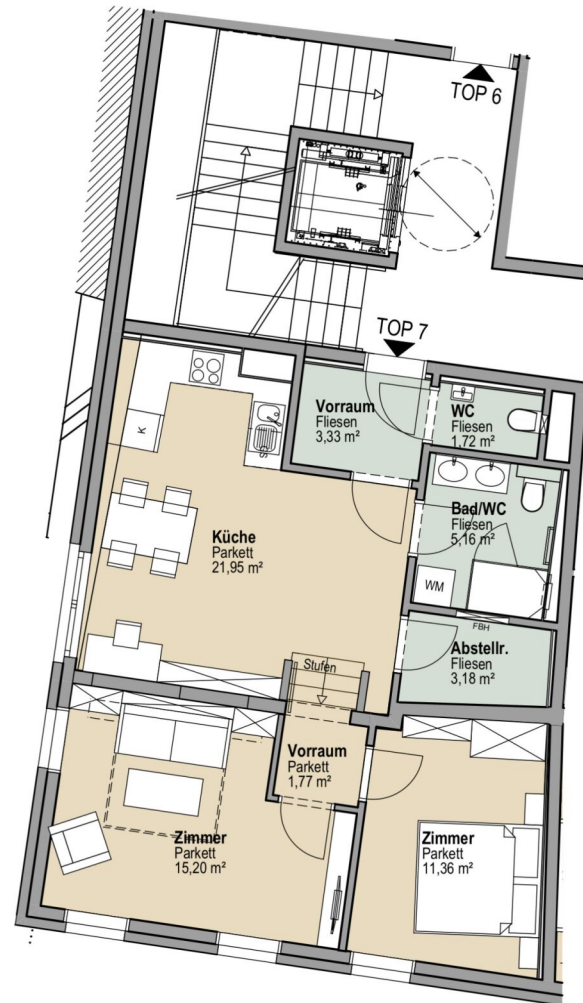
LEGENDE

| | |
|-------|---------------------------|
| RH | Raumhöhe |
| WM | Waschmaschine |
| K | Kühlschrank |
| GS | Geschirrspüler |
| FBH | Fußbodenheizungsverteiler |
| KLIMA | Klimagerät |
| | Parkettboden |
| | Fliesenboden |

Planstand: 10. Juni 2024

Baumeister Ing. Johann HOCHSTÖGER

Einrichtungen - mit Ausnahme der Sanitärgegenstände in Bad und WC - sind nicht Gegenstand des Vertrages und dienen nur als Vorschlag. Boden- und Wandbeläge, Elektro- und sonstige Ausstattungen laut Bau- und Ausstattungsbeschreibung.



**Neustift am Walde 86
1190 Wien**

Top 7

Erdgeschoß

Wohnfläche gesamt 63,67 m²
Einlagerungsraum 2,62 m²

RH Wohnräume 2,60 m
RH Nebenräume 2,45 m

LEGENDE

- RH Raumhöhe
- WM Waschmaschine
- K Kühlschrank
- GS Geschirrspüler
- FBH Fußbodenheizungsverteiler
- KLIMA Klimagerät
- Parkettboden
- Fliesenboden



Planstand: 10. Juni 2024

Baumeister Ing. Johann HOCHSTÖGER

Einrichtungen - mit Ausnahme der Sanitärgegenstände in Bad und WC - sind nicht Gegenstand des Vertrages und dienen nur als Vorschlag. Boden- und Wandbeläge, Elektro- und sonstige Ausstattungen laut Bau- und Ausstattungsbeschreibung.



- LEGENDE**
- RH Raumhöhe
 - WM Waschmaschine
 - K Kühlschrank
 - GS Geschirrspüler
 - FBH Fußbodenheizungsverteiler
 - KLIMA Klimagerät
 - Parkettboden
 - Fliesenboden



**Neustift am Walde 86
1190 Wien**

Top 9

1. Stock

Wohnfläche gesamt 102,96 m²

Einlagerungsraum 2,62 m²

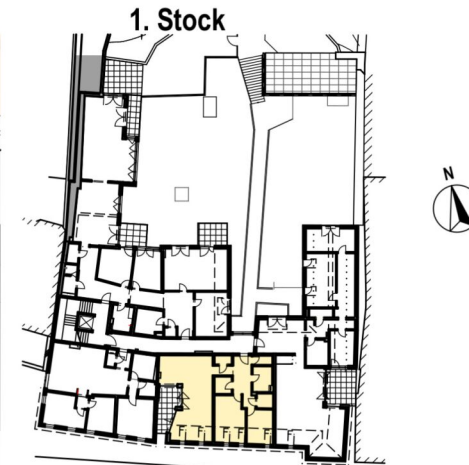
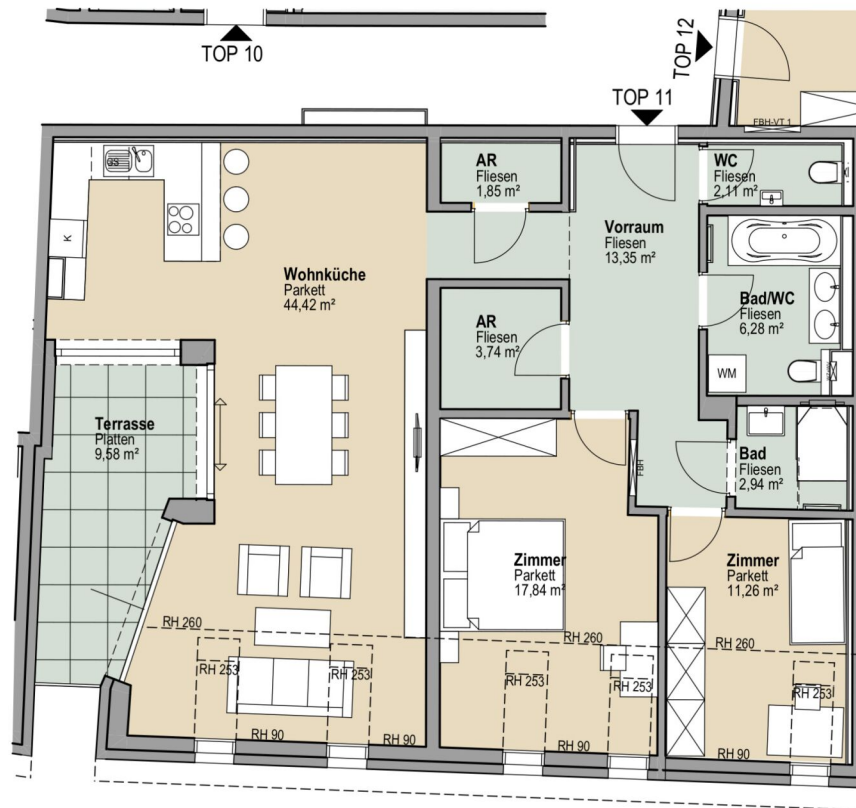
RH Wohnräume 2,60 m

RH Nebenräume 2,45 m

Planstand: 10. Juni 2024

Baumeister Ing. Johann HOCHSTÖGER

Einrichtungen - mit Ausnahme der Sanitärgegenstände in Bad und WC - sind nicht Gegenstand des Vertrages und dienen nur als Vorschlag. Boden- und Wandbeläge, Elektro- und sonstige Ausstattungen laut Bau- und Ausstattungsbeschreibung.



- LEGENDE**
- RH Raumhöhe
 - WM Waschmaschine
 - K Kühlschrank
 - GS Geschirrspüler
 - FBH Fußbodenheizungsverteiler
 - KLIMA Klimagerät
 - Parkettboden
 - Fliesenboden



**Neustift am Walde 86
1190 Wien**

Top 11

1. Stock

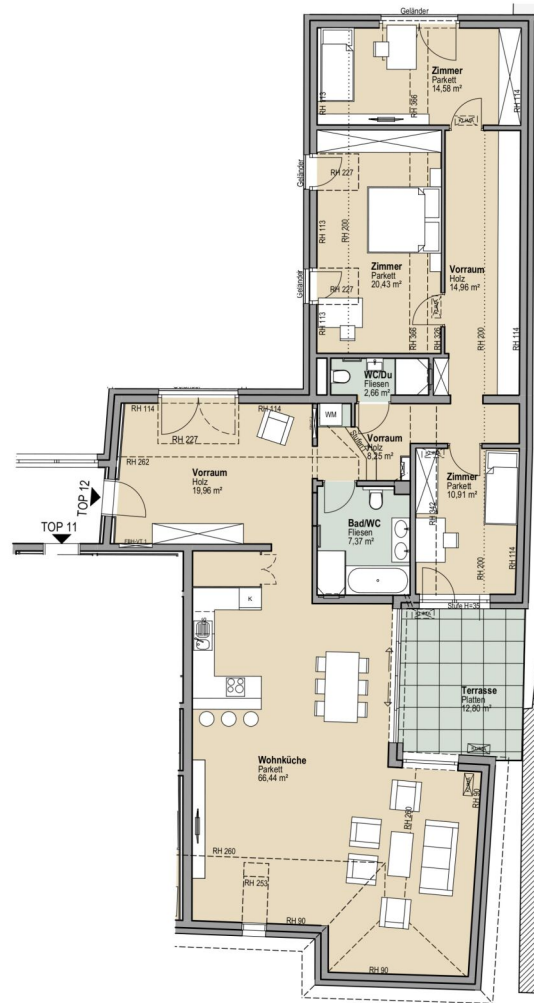
| | |
|-------------------|-----------------------|
| Wohnfläche gesamt | 103,79 m ² |
| Terrasse | 9,58 m ² |
| Einlagerungsraum | 2,62 m ² |

| | |
|---------------|--------|
| RH Wohnräume | 2,60 m |
| RH Nebenräume | 2,45 m |

Planstand: 10. Juni 2024

Baumeister Ing. Johann HOCHSTÖGER

Einrichtungen - mit Ausnahme der Sanitärgegenstände in Bad und WC - sind nicht Gegenstand des Vertrages und dienen nur als Vorschlag. Boden- und Wandbeläge, Elektro- und sonstige Ausstattungen laut Bau- und Ausstattungsbeschreibung.



**Neustift am Walde 86
1190 Wien**

Top 12
1. Stock

| | |
|-------------------|-----------|
| Wohnfläche gesamt | 165,56 m² |
| Terrasse | 12,80 m² |
| Einlagerungsraum | 2,76 m² |

| | |
|----------------------------------|--------|
| RH Wohnräume | 2,60 m |
| (teilweise Dachschräge ab 0,90m) | |
| RH Nebenräume | 2,45 m |



LEGENDE

| | |
|-------|---------------------------|
| RH | Raumböhe |
| WM | Waschmaschine |
| K | Kühlschrank |
| GS | Geschirrspüler |
| FBH | Fußbodenheizungsverteiler |
| KLIMA | Klimagerät |
| | Parkettboden |
| | Fliesenboden |

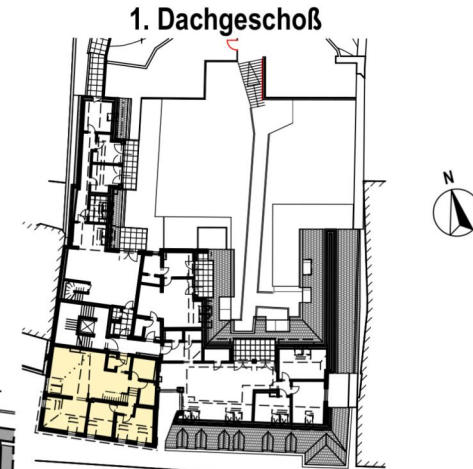
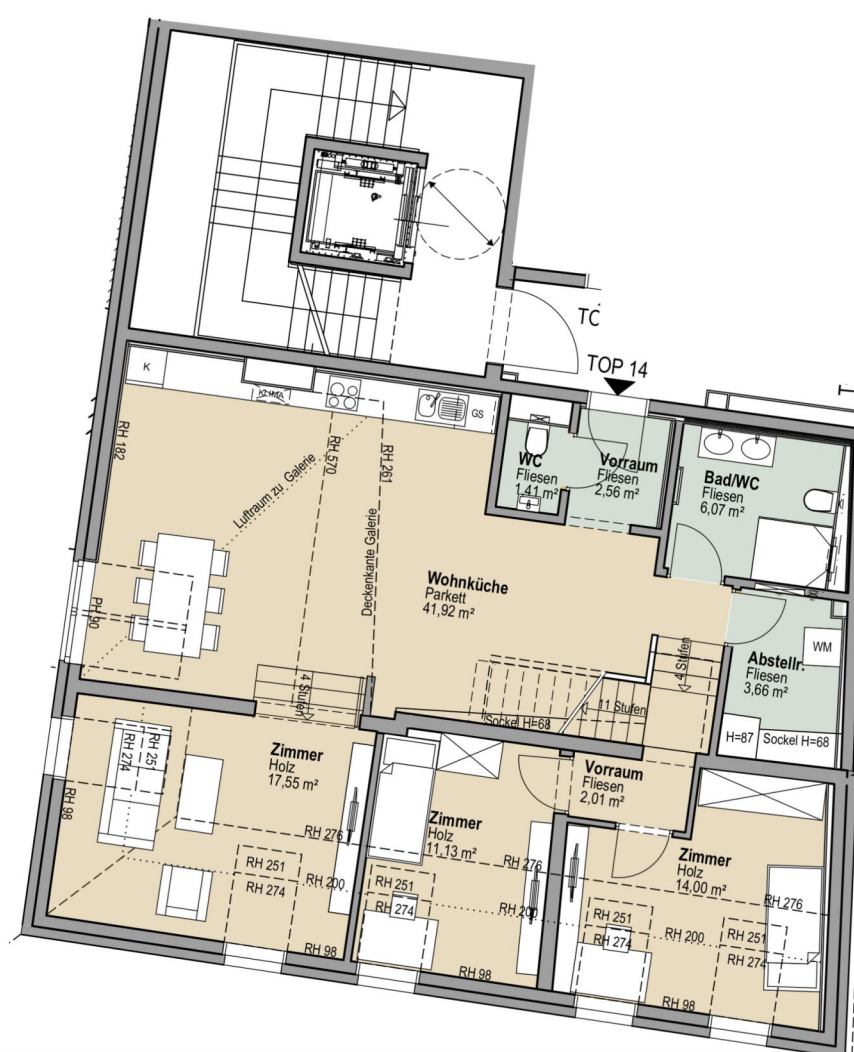
Planstand: 10. Juni 2024

Baumeister Ing. Johann HOCHSTÖGER

Einrichtungen - mit Ausnahme der Sanitärgegenstände in Bad und WC - sind nicht Gegenstand des Vertrages und dienen nur als Vorschlag.
Boden- und Wandbeläge, Elektro- und sonstige Ausstattungen laut Bau- und Ausstattungsbeschreibung.

4 ZIMMER 165,73 m² WOHNFLÄCHE

ANLEGER: € 1.290.000



1. Dachgeschoss

**Neustift am Walde 86
1190 Wien**

Top 14

1. Dachgeschoss

| | |
|--------------------------|-----------------------------|
| Wohnfläche 1.DG | 100,31 m ² |
| Wohnfläche 2.DG | 22,02 m ² |
| Wohnfläche gesamt | 122,33 m² |
| Terrasse 2.DG | 78,80 m ² |
| Einlagerungsraum | 3,00 m ² |

| | |
|----------------------------------|-----------------|
| RH Wohnräume 1.DG | 2,60 bis 2,76 m |
| (teilweise Dachschräge ab 0,98m) | |
| RH Nebenräume | 2,45 m |

LEGENDE

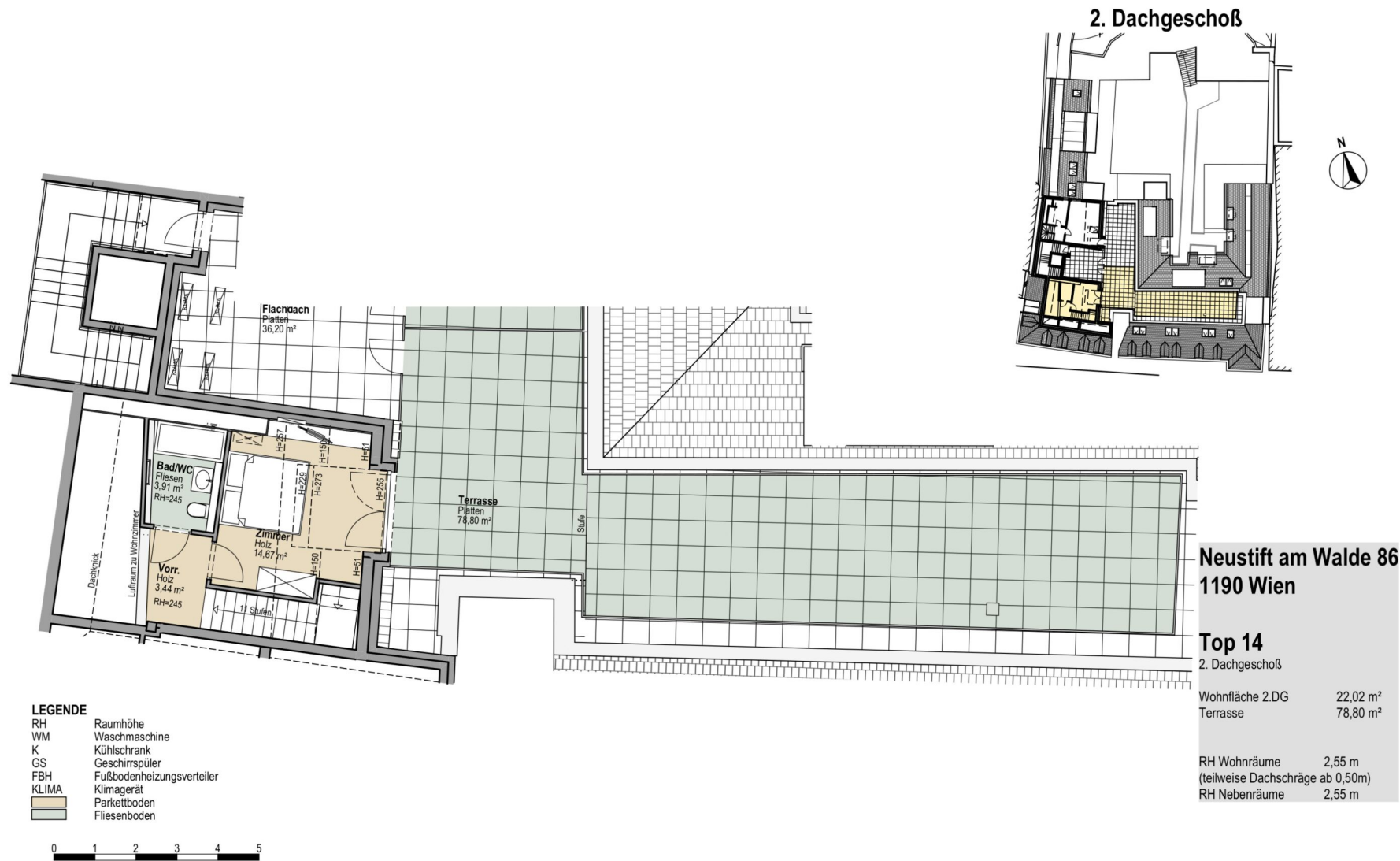
- RH Raumhöhe
- WM Waschmaschine
- K Kühlschrank
- GS Geschirrspüler
- FBH Fußbodenheizungsverteiler
- KLIMA Klimagerät
- Parkettboden
- Fliesenboden



Planstand: 10. Juni 2024

Baumeister Ing. Johann HOCHSTÖGER

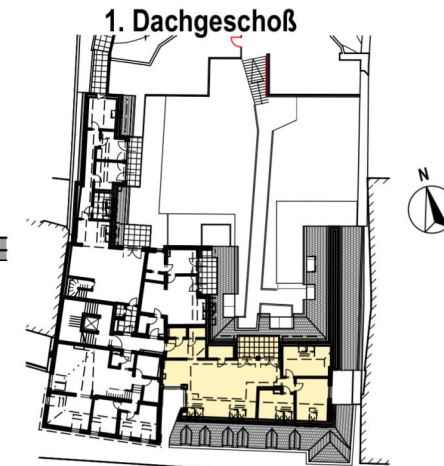
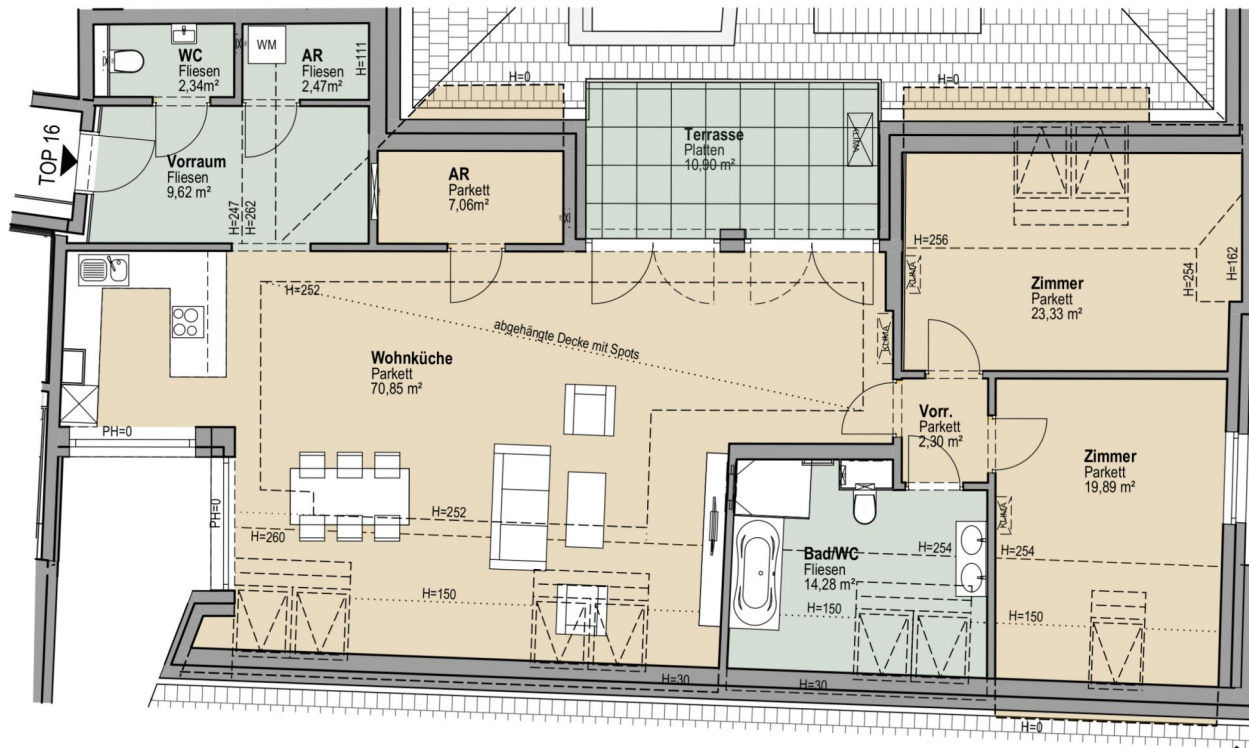
Einrichtungen - mit Ausnahme der Sanitärgegenstände in Bad und WC - sind nicht Gegenstand des Vertrages und dienen nur als Vorschlag. Boden- und Wandbeläge, Elektro- und sonstige Ausstattungen laut Bau- und Ausstattungsbeschreibung.



Planstand: 10. Juni 2024

Baumeister Ing. Johann HOCHSTÖGER

Einrichtungen - mit Ausnahme der Sanitärgegenstände in Bad und WC - sind nicht Gegenstand des Vertrages und dienen nur als Vorschlag. Boden- und Wandbeläge, Elektro- und sonstige Ausstattungen laut Bau- und Ausstattungsbeschreibung.



- LEGENDE**
- RH Raumhöhe
 - WM Waschmaschine
 - K Kühlschrank
 - GS Geschirrspüler
 - FBH Fußbodenheizungsverteiler
 - KLIMA Klimagerät
 - Parkettboden
 - Fliesenboden



**Neustift am Walde 86
1190 Wien**

Top 16

1. Dachgeschoß

| | |
|-------------------|-----------------------|
| Wohnfläche gesamt | 152,14 m ² |
| Terrasse | 10,90 m ² |
| Einlagerungsraum | 2,33 m ² |

| | |
|-------------------------|-------------|
| RH Wohnräume | 2,52/2,60 m |
| (teilweise Dachschräge) | |
| RH Nebenräume | 2,45 m |
| (teilweise Dachschräge) | |

Planstand: 10. Juni 2024

Baumeister Ing. Johann HOCHSTÖGER

Einrichtungen - mit Ausnahme der Sanitärgegenstände in Bad und WC - sind nicht Gegenstand des Vertrages und dienen nur als Vorschlag. Boden- und Wandbeläge, Elektro- und sonstige Ausstattungen laut Bau- und Ausstattungsbeschreibung.

3 ZIMMER 149,48 m² WOHNFLÄCHE

ANLEGER: € 1.299.000

Unser Blick ist immer nach vorne gerichtet:

Die EHL-Immobiliengruppe lebt ihre Unternehmenswerte.
Täglich. Kompetent. Engagiert. Leidenschaftlich.
In allen Dienstleistungsbereichen.

| | | |
|------------------|----------------------|------------------------|
| Vermittlung | Wohnimmobilien | Anlageobjekte |
| Bewertung | Vorsorgewohnungen | Zinshäuser |
| Investment | Büroimmobilien | Betriebsliegenschaften |
| Asset Management | Einzelhandelsobjekte | Grundstücke |
| Market Research | Logistikimmobilien | Hotels |

EHL Wohnen GmbH

Prinz-Eugen-Straße 8-10, 1040 Wien | T +43 1 512 76 90 | wohnung@ehl.at | wohnung.at



An alliance member of
 **BNP PARIBAS**
REAL ESTATE

Wir leben
Immobilien.

