



# Ihre EHL Planmappe

Goldschlagstraße 191, 1140 Wien, Penzing

Wir leben  
Immobilien.

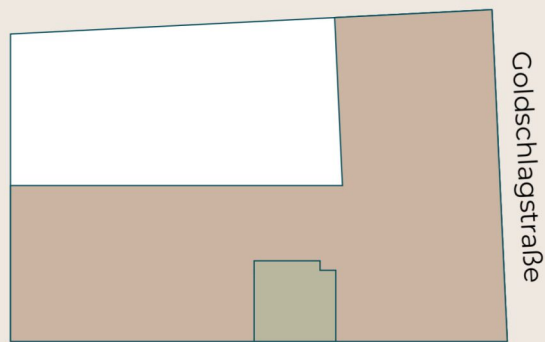


## Park in Sicht

Goldschlagstraße 191  
1140 Wien

Goldschlagstr. | Top 04 | EG

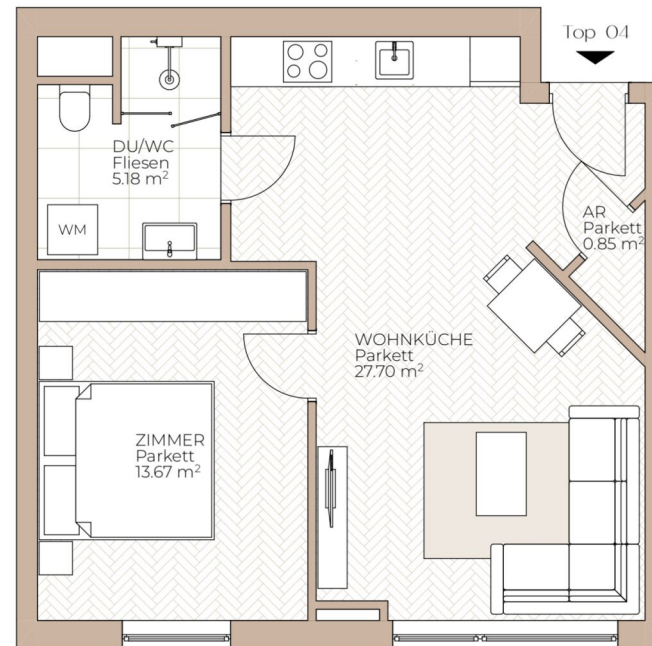
Wohnnutzfläche 47.40 m<sup>2</sup>



Einwanggasse

[www.parkinsicht.at](http://www.parkinsicht.at)

2 ZIMMER 47,4 m<sup>2</sup> WOHNFLÄCHE



Die in der Plandarstellung dargestellte Möblierung ist schematisch und dient ausschließlich zur Illustration. Diese Darstellungen sind unverbindliche Plankopien. Der Planung und Ausführung sind Änderungen vorbehalten. Es gilt die Bau- und Ausstattungsbeschreibung. Sämtliche Maße entsprechen dem Planstand Wohnungsdetailplan.

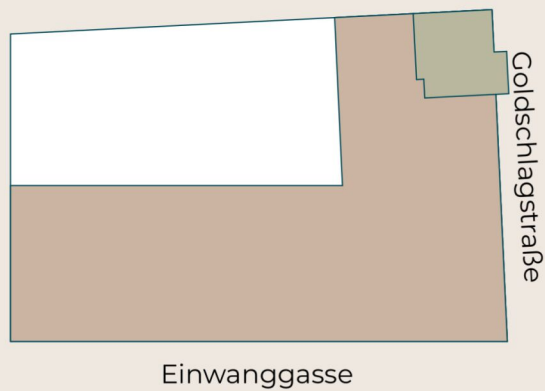
KAUFPREIS EIGENNUTZER: € 219.500, ANLEGER: € 199.000

## Park in Sicht

Goldschlagstraße 191  
1140 Wien

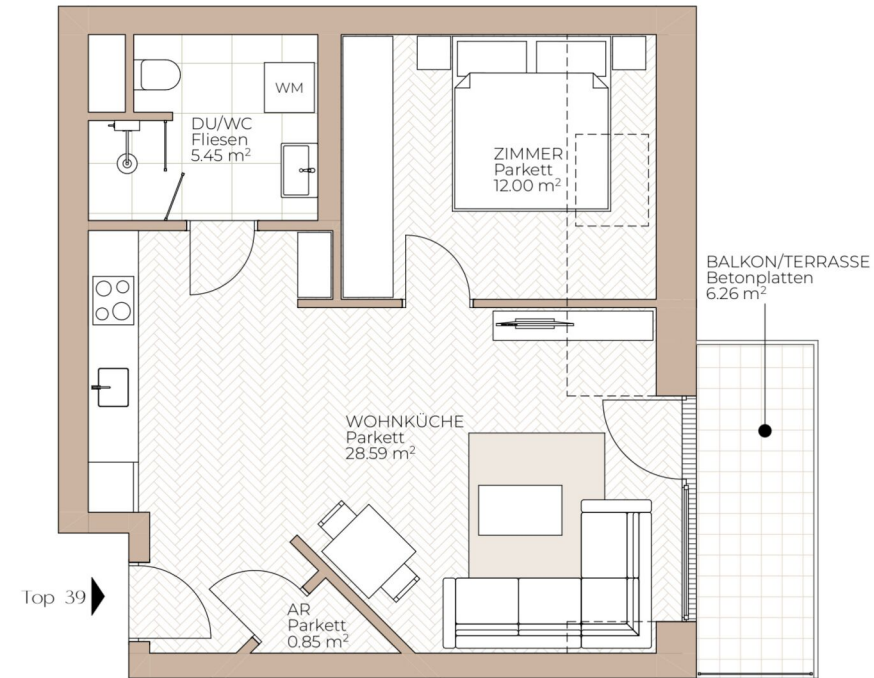
Goldschlagstr. | Top 39 | 1. DG

Wohnnutzfläche 46.89 m<sup>2</sup>  
Balkon/Terrasse 6.26 m<sup>2</sup>



[www.parkinsicht.at](http://www.parkinsicht.at)

2 ZIMMER 46,89 m<sup>2</sup> WOHNFLÄCHE



Die in der Plandarstellung dargestellte Möblierung ist schematisch und dient ausschließlich zur Illustration. Diese Darstellungen sind unverbindliche Plankopien. Der Planung und Ausführung sind Änderungen vorbehalten. Es gilt die Bau- und Ausstattungsbeschreibung. Sämtliche Maße entsprechen dem Planstand Wohnungsdetailplan.



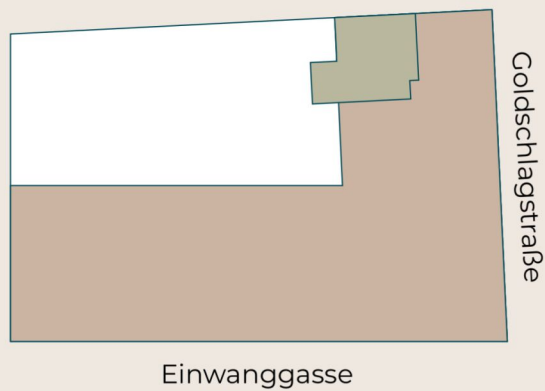
KAUFPREIS EIGENNUTZER: € 379.000, ANLEGER: € 356.000

## Park in Sicht

Goldschlagstraße 191  
1140 Wien

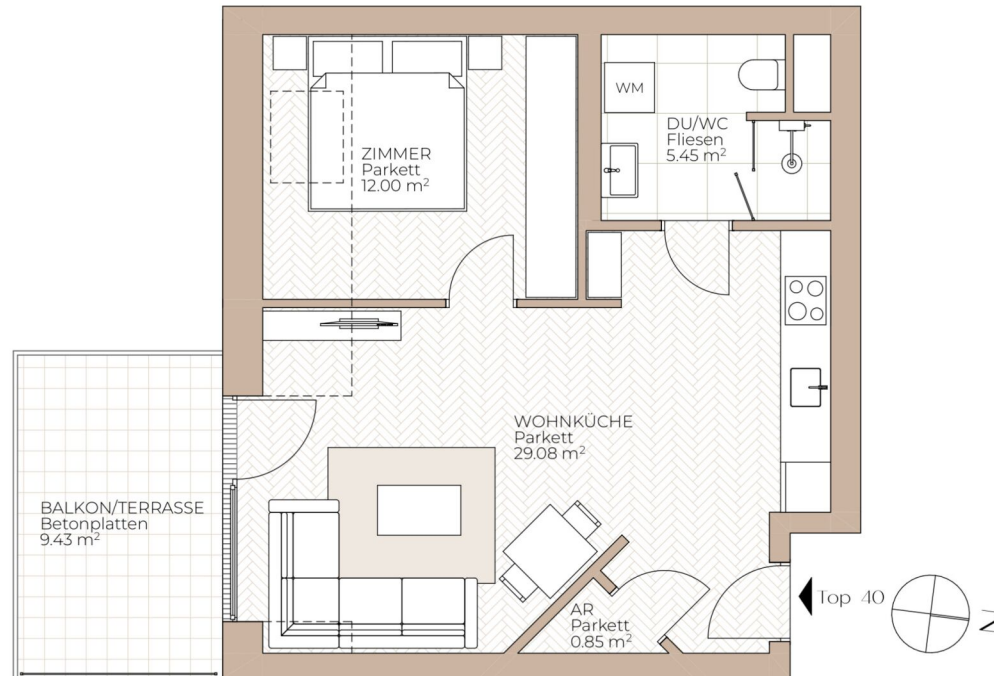
Goldschlagstr. | Top 40 | 1. DG

Wohnnutzfläche 47.39 m<sup>2</sup>  
Balkon/Terrasse 9.43 m<sup>2</sup>



[www.parkinsicht.at](http://www.parkinsicht.at)

2 ZIMMER 47,39 m<sup>2</sup> WOHNFLÄCHE



Die in der Plandarstellung dargestellte Möblierung ist schematisch und dient ausschließlich zur Illustration. Diese Darstellungen sind unverbindliche Plankopien. Der Planung und Ausführung sind Änderungen vorbehalten. Es gilt die Bau- und Ausstattungsbeschreibung. Sämtliche Maße entsprechen dem Planstand Wohnungsdetailplan.



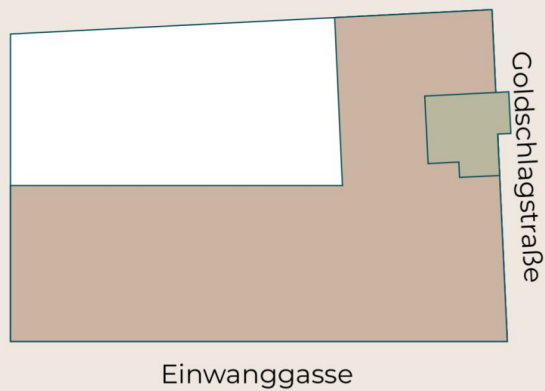
KAUFPREIS EIGENNUTZER: € 399.000, ANLEGER: € 375.000

## Park in Sicht

Goldschlagstraße 191  
1140 Wien

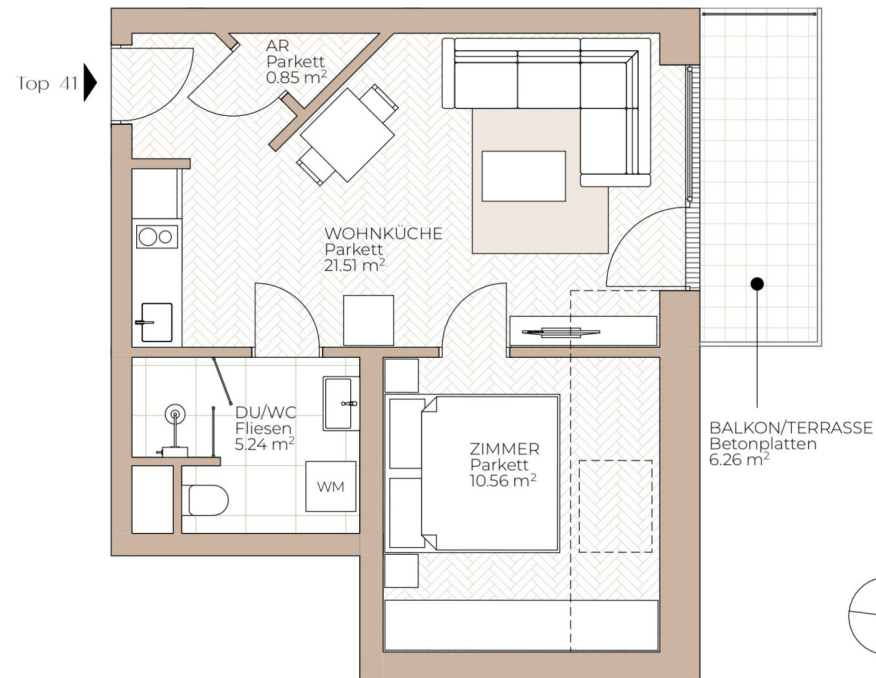
Goldschlagstr. | Top 41 | 1. DG

Wohnnutzfläche 38.17 m<sup>2</sup>  
Balkon/Terrasse 6.26 m<sup>2</sup>



[www.parkinsicht.at](http://www.parkinsicht.at)

2 ZIMMER 38,17 m<sup>2</sup> WOHNFLÄCHE



Die in der Plandarstellung dargestellte Möblierung ist schematisch und dient ausschließlich zur Illustration. Diese Darstellungen sind unverbindliche Plankopien. Der Planung und Ausführung sind Änderungen vorbehalten. Es gilt die Bau- und Ausstattungsbeschreibung. Sämtliche Maße entsprechen dem Planstand Wohnungsdetailplan.

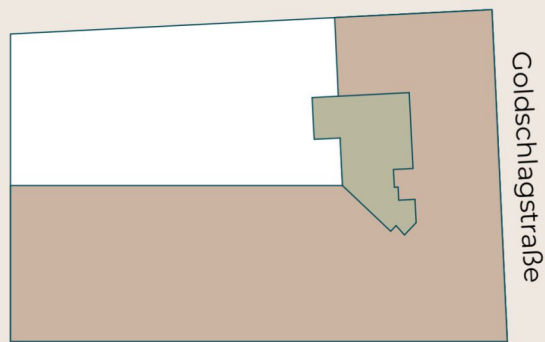
KAUFPREIS EIGENNUTZER: € 299.000, ANLEGER: € 280.000

### Park in Sicht

Goldschlagstraße 191  
1140 Wien

Goldschlagstr. | Top 42 | 1. DG

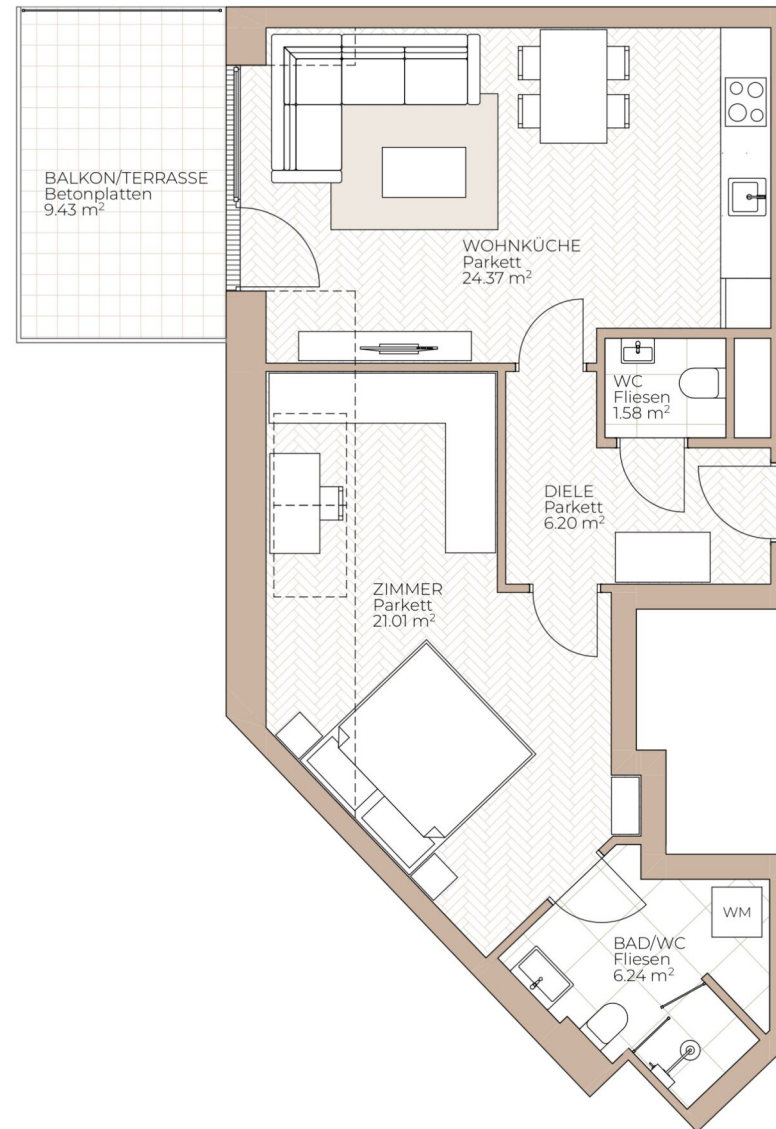
Wohnnutzfläche 59.39 m<sup>2</sup>  
Balkon/Terrasse 9.43 m<sup>2</sup>



Einwanggasse

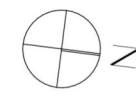
[www.parkinsicht.at](http://www.parkinsicht.at)

2 ZIMMER 59,39 m<sup>2</sup> WOHNFLÄCHE



Park in Sicht

← Top 42



Die in der Plandarstellung dargestellte Möblierung ist schematisch und dient ausschließlich zur Illustration. Diese Darstellungen sind unverbindliche Plankopien. Der Planung und Ausführung sind Änderungen vorbehalten. Es gilt die Bau- und Ausstattungsbeschreibung. Sämtliche Maße entsprechen dem Planstand Wohnungsdetailplan.



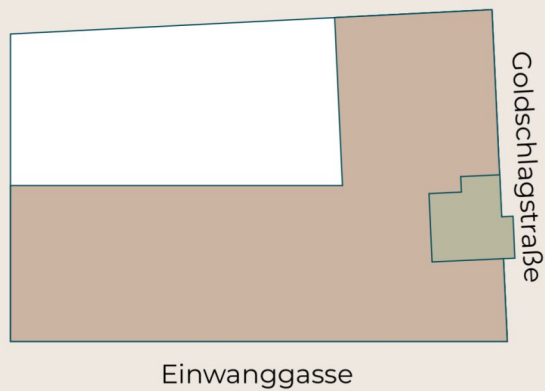
KAUFPREIS EIGENNUTZER: € 415.000, ANLEGER: € 385.000

## Park in Sicht

Goldschlagstraße 191  
1140 Wien

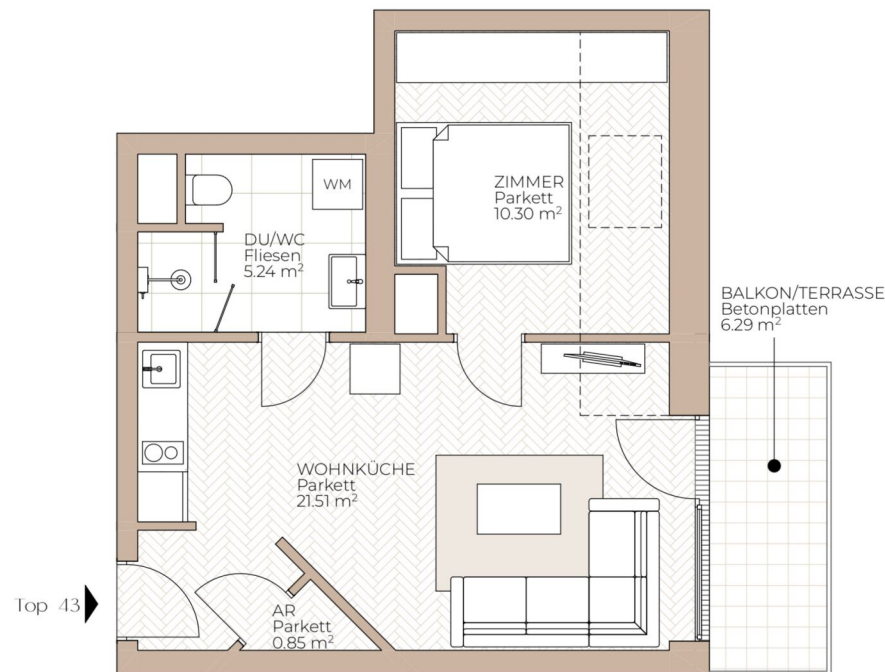
Goldschlagstr. | Top 43 | 1. DG

Wohnnutzfläche 37.90 m<sup>2</sup>  
Balkon/Terrasse 6.29 m<sup>2</sup>



[www.parkinsicht.at](http://www.parkinsicht.at)

2 ZIMMER 37,9 m<sup>2</sup> WOHNFLÄCHE



Die in der Plandarstellung dargestellte Möblierung ist schematisch und dient ausschließlich zur Illustration. Diese Darstellungen sind unverbindliche Plankopien. Der Planung und Ausführung sind Änderungen vorbehalten. Es gilt die Bau- und Ausstattungsbeschreibung. Sämtliche Maße entsprechen dem Planstand Wohnungsdetailplan.



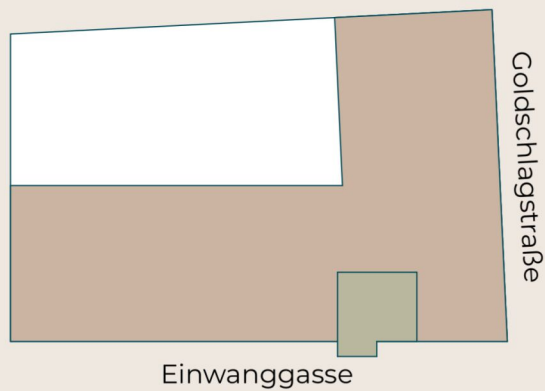
KAUFPREIS EIGENNUTZER: € 299.000, ANLEGER: € 280.000

## Park in Sicht

Goldschlagstraße 191  
1140 Wien

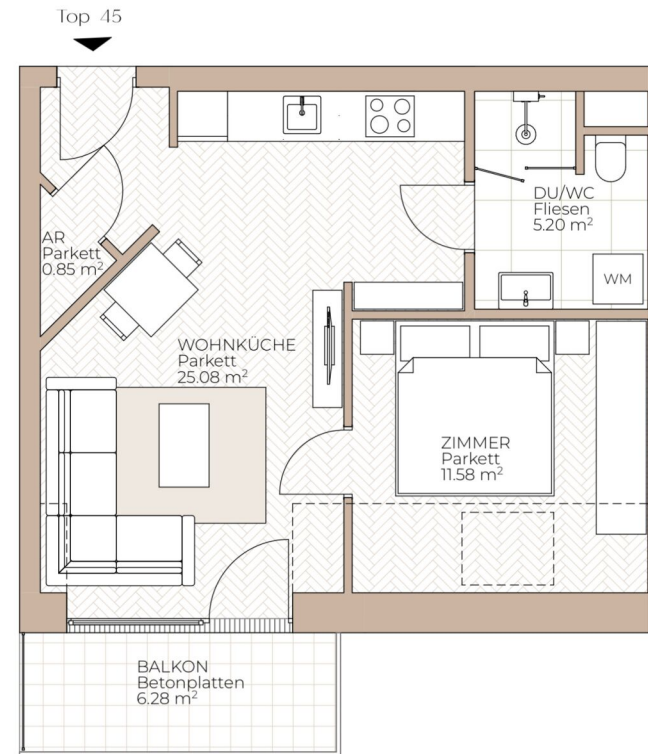
Goldschlagstr. | Top 45 | 1. DG

Wohnnutzfläche 42.71 m<sup>2</sup>  
Balkon 6.28 m<sup>2</sup>



[www.parkinsicht.at](http://www.parkinsicht.at)

2 ZIMMER 42,71 m<sup>2</sup> WOHNFLÄCHE



Die in der Plandarstellung dargestellte Möblierung ist schematisch und dient ausschließlich zur Illustration. Diese Darstellungen sind unverbindliche Plankopien. Der Planung und Ausführung sind Änderungen vorbehalten. Es gilt die Bau- und Ausstattungsbeschreibung. Sämtliche Maße entsprechen dem Planstand Wohnungsdetailplan.



KAUFPREIS EIGENNUTZER: € 299.000, ANLEGER: € 278.000

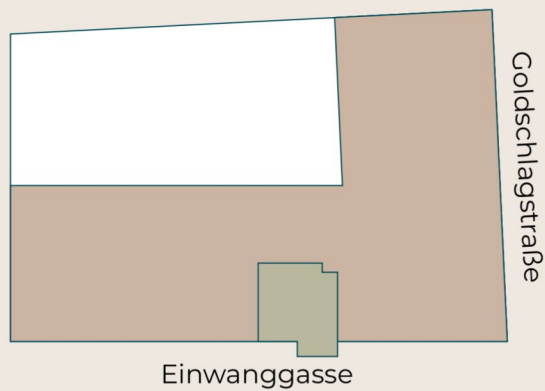


## Park in Sicht

Goldschlagstraße 191  
1140 Wien

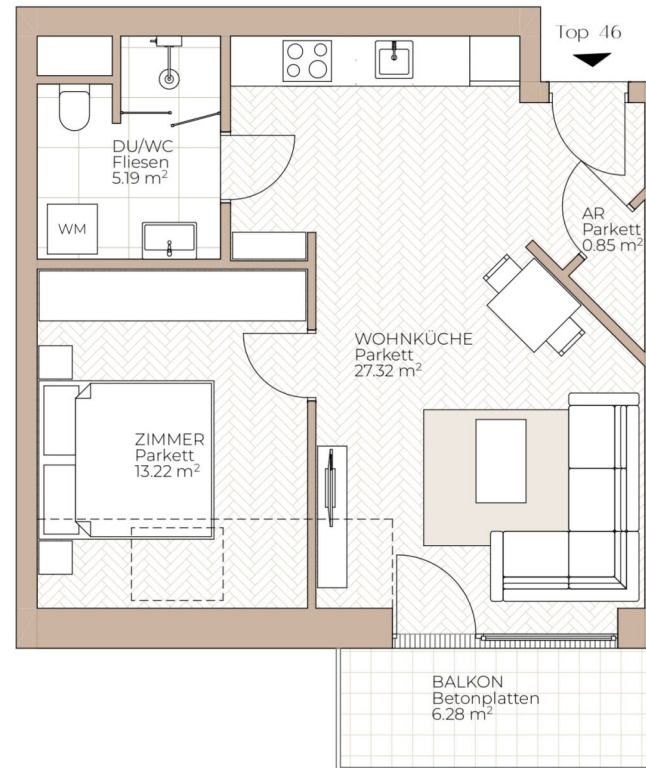
Goldschlagstr. | Top 46 | 1. DG

Wohnnutzfläche 46.58 m<sup>2</sup>  
Balkon 6.28 m<sup>2</sup>



[www.parkinsicht.at](http://www.parkinsicht.at)

2 ZIMMER 46,58 m<sup>2</sup> WOHNFLÄCHE



Die in der Plandarstellung dargestellte Möblierung ist schematisch und dient ausschließlich zur Illustration. Diese Darstellungen sind unverbindliche Plankopien. Der Planung und Ausführung sind Änderungen vorbehalten. Es gilt die Bau- und Ausstattungsbeschreibung. Sämtliche Maße entsprechen dem Planstand Wohnungsdetailplan.



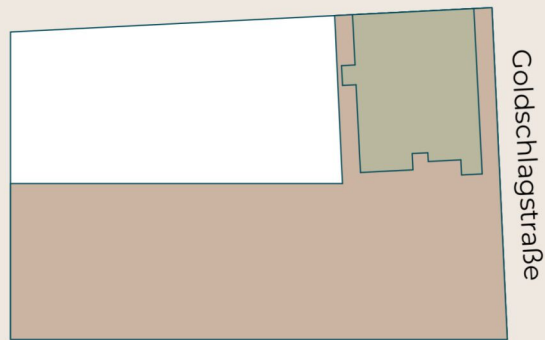
KAUFPREIS EIGENNUTZER: € 349.000, ANLEGER: € 326.000

## Park in Sicht

Goldschlagstraße 191  
1140 Wien

Goldschlagstr. | Top 48 | 2. DG

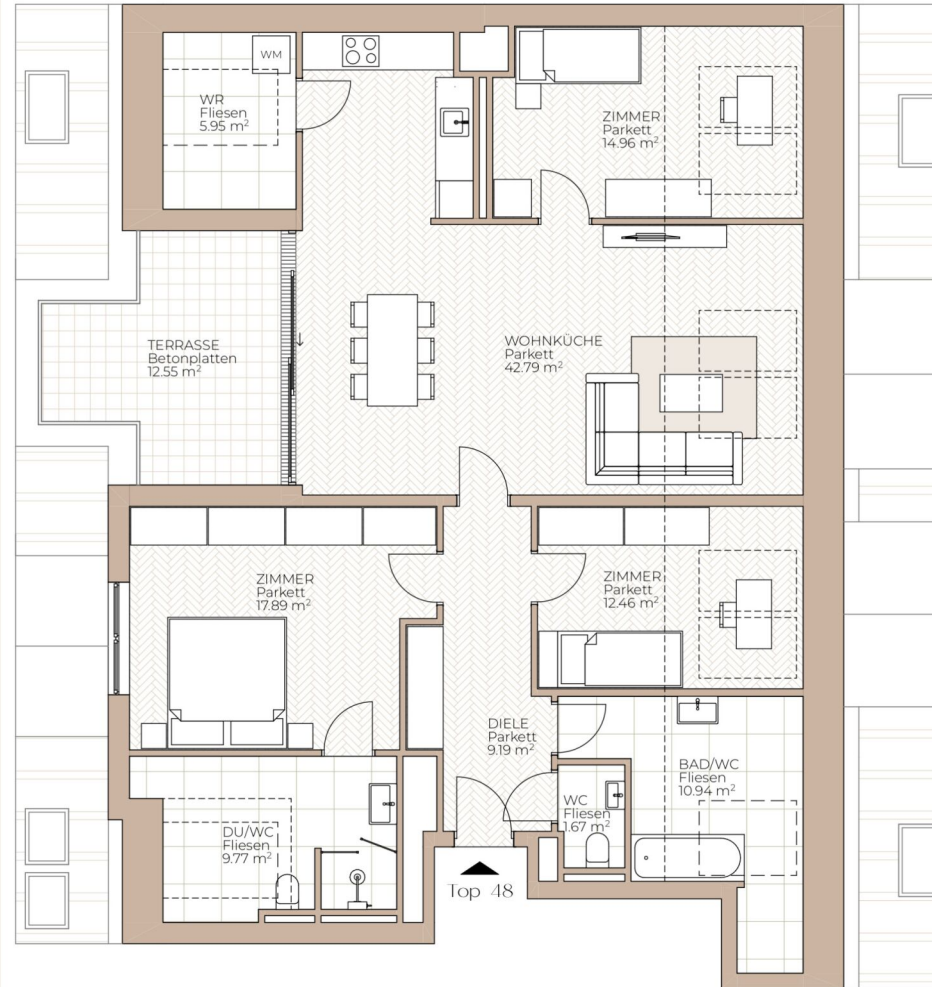
Wohnnutzfläche 125.65 m<sup>2</sup>  
Terrasse 12.55 m<sup>2</sup>



Einwanggasse

[www.parkinsicht.at](http://www.parkinsicht.at)

Park  
in  
Sicht



Die in der Planendarstellung dargestellte Möblierung ist schematisch und dient ausschließlich zur Illustration. Diese Darstellungen sind unverbindliche Plankopien. Der Planung und Ausführung sind Änderungen vorbehalten. Es gilt die Bau- und Ausstattungsbeschreibung. Sämtliche Maße entsprechen dem Planstand Wohnungsdetailplan.

A4 | R 1:100

4 ZIMMER 125,65 m<sup>2</sup> WOHNFLÄCHE

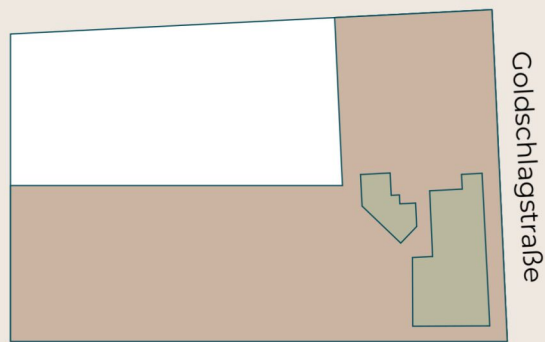
KAUFPREIS EIGENNUTZER: € 899.000, ANLEGER: € 838.000

## Park in Sicht

Goldschlagstraße 191  
1140 Wien

Goldschlagstr. | Top 49 | 2. DG

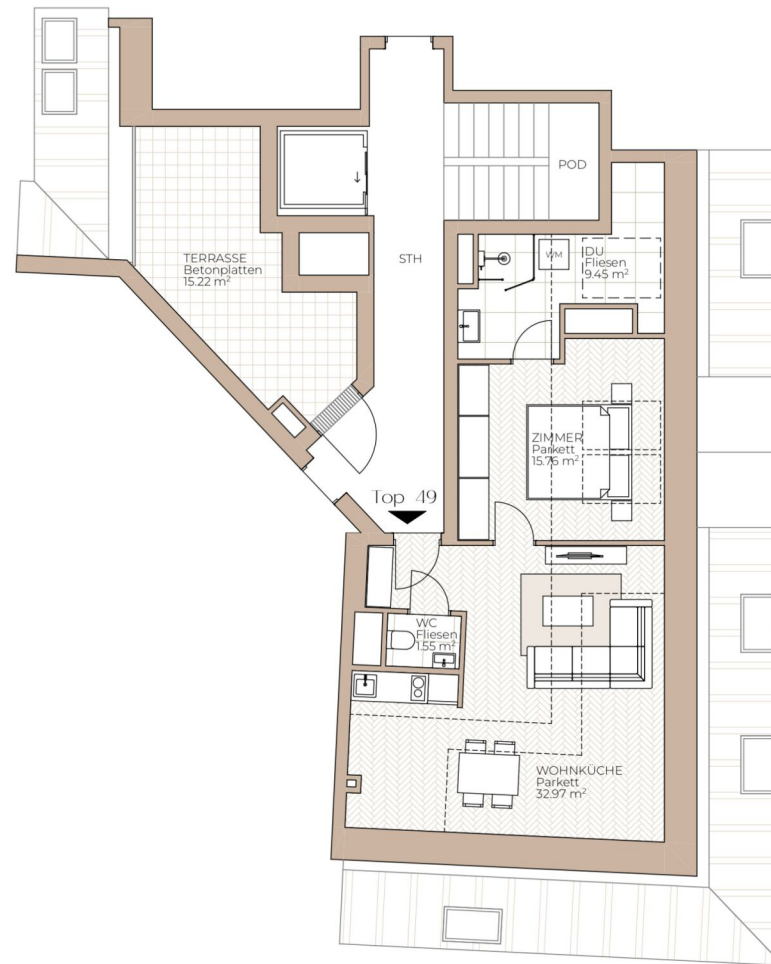
Wohnnutzfläche	59.73 m <sup>2</sup>
Terrasse	15.22 m <sup>2</sup>



Einwangasse

[www.parkinsicht.at](http://www.parkinsicht.at)

2 ZIMMER 59,73 m<sup>2</sup> WOHNFLÄCHE



Die in der Plandarstellung dargestellte Möblierung ist schematisch und dient ausschließlich zur Illustration. Diese Darstellungen sind unverbindliche Plankopien. Der Planung und Ausführung sind Änderungen vorbehalten. Es gilt die Bau- und Ausstattungsbeschreibung. Sämtliche Maße entsprechen dem Planstand Wohnungsdetailplan.

A4 | R 1:125 0 1 2 3 4 5

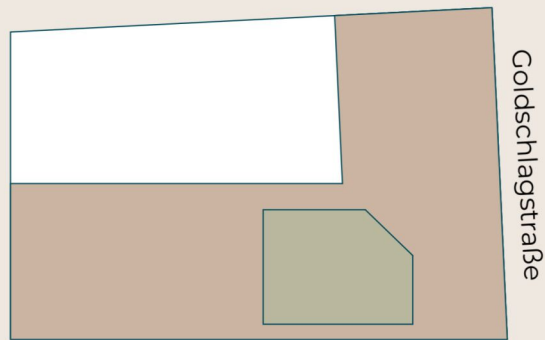
KAUFPREIS EIGENNUTZER: € 399.000, ANLEGER: € 367.000

## Park in Sicht

Goldschlagstraße 191  
1140 Wien

Goldschlagstr. | Top 50 | 2. DG

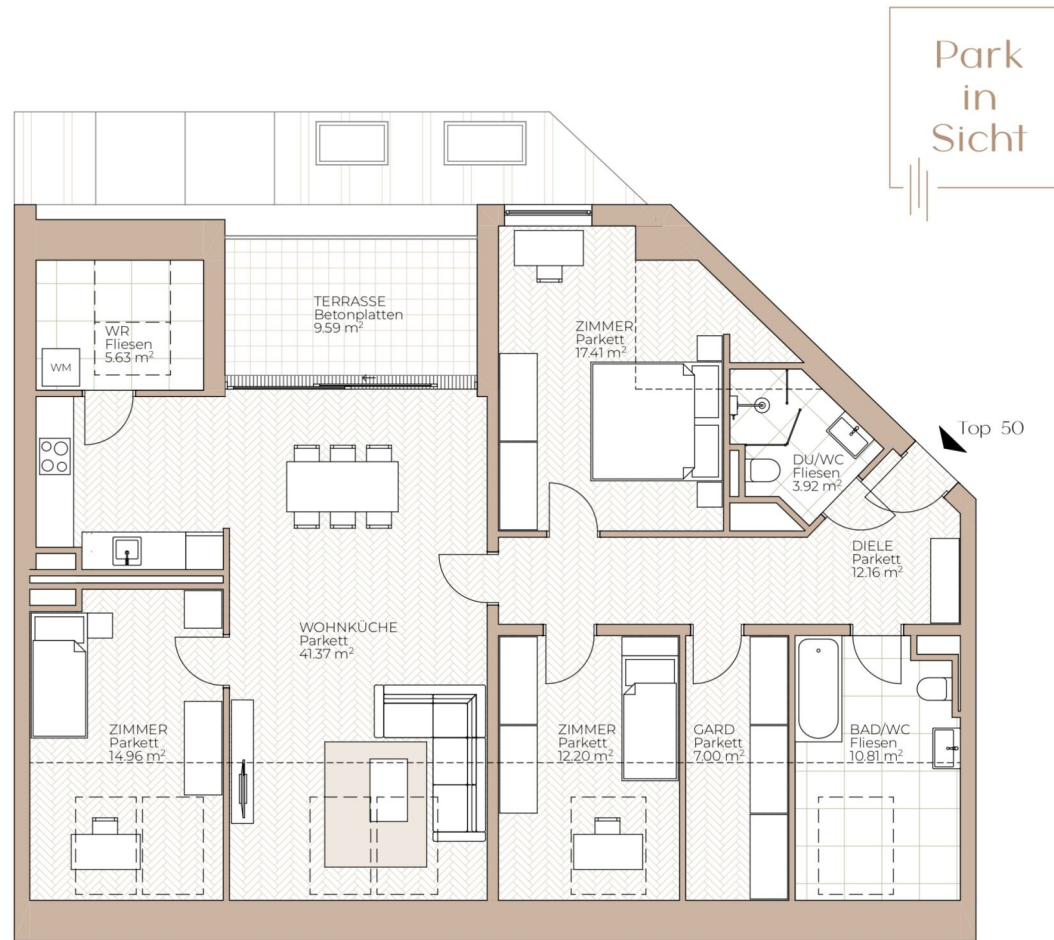
Wohnnutzfläche	125.50 m <sup>2</sup>
Terrasse	9.59 m <sup>2</sup>



Einwanggasse

[www.parkinsicht.at](http://www.parkinsicht.at)

4 ZIMMER 125,5 m<sup>2</sup> WOHNFLÄCHE



A4 | R 1:100

Die in der Planendarstellung dargestellte Möblierung ist schematisch und dient ausschließlich zur Illustration. Diese Darstellungen sind unverbindliche Plankopien. Der Planung und Ausführung sind Änderungen vorbehalten. Es gilt die Bau- und Ausstattungsbeschreibung. Sämtliche Maße entsprechen dem Planstand Wohnungsdetailplan.

KAUFPREIS EIGENNUTZER: € 849.000, ANLEGER: € 789.000

Unser Blick ist immer nach vorne gerichtet:

Die EHL-Immobiliengruppe lebt ihre Unternehmenswerte.  
Täglich. Kompetent. Engagiert. Leidenschaftlich.  
In allen Dienstleistungsbereichen.

Vermittlung	Wohnimmobilien	Anlageobjekte
Bewertung	Vorsorgewohnungen	Zinshäuser
Investment	Büroimmobilien	Betriebsliegenschaften
Asset Management	Einzelhandelsobjekte	Grundstücke
Market Research	Logistikimmobilien	Hotels

EHL Wohnen GmbH

Prinz-Eugen-Straße 8-10, 1040 Wien | T +43 1 512 76 90 | [wohnung@ehl.at](mailto:wohnung@ehl.at) | [wohnung.at](http://wohnung.at)



An alliance member of  
 **BNP PARIBAS**  
**REAL ESTATE**

Wir leben  
Immobilien.

