

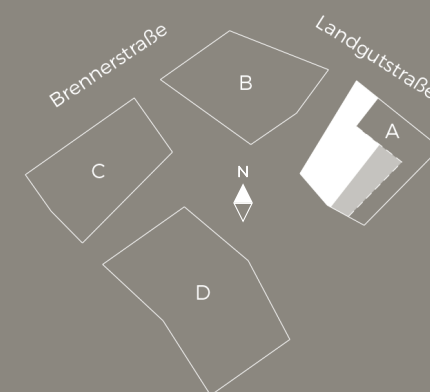
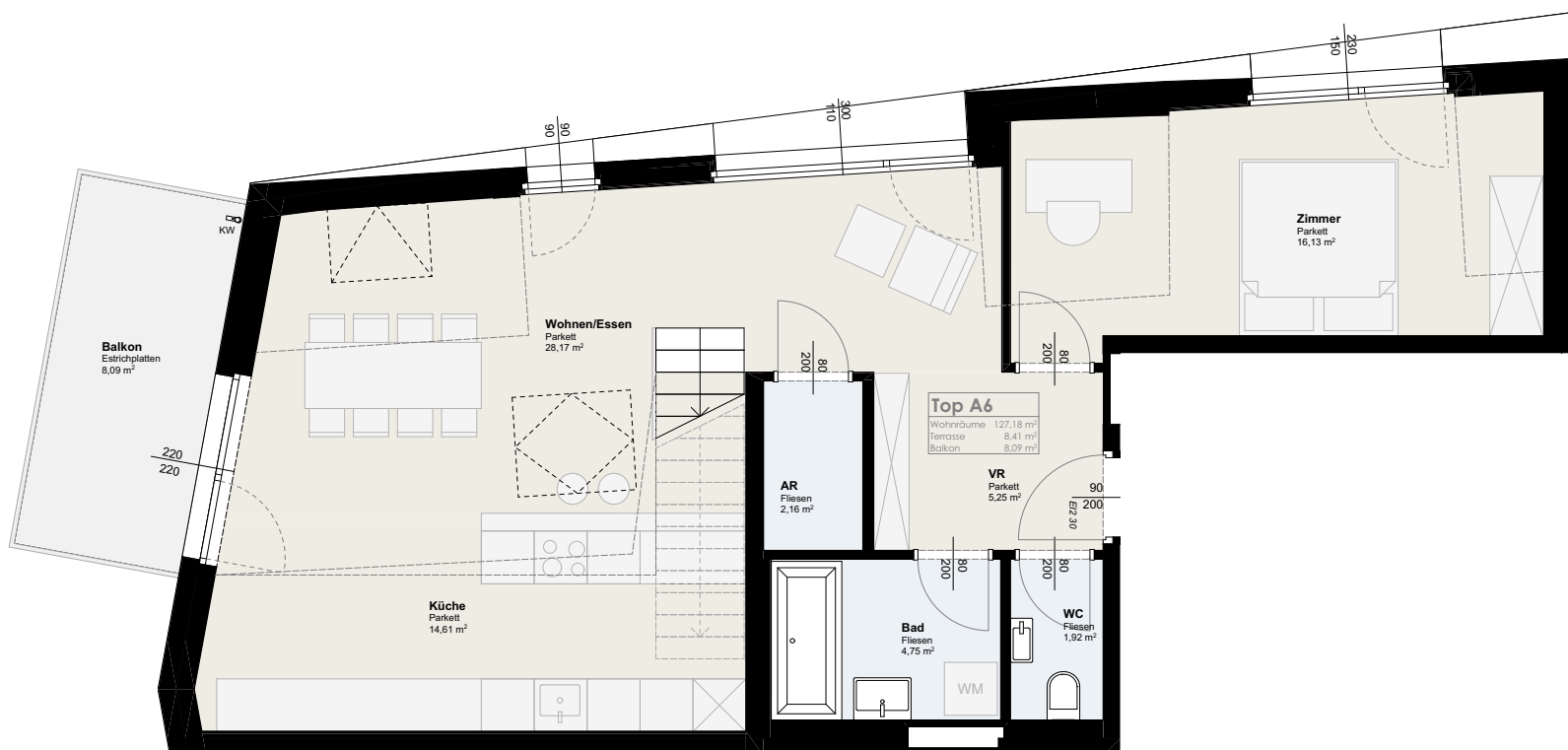


PLATANENHOF
VERWURZELT IN URFAHR

Landgutstraße 27
4040 Linz

Haus A - Top A6 Penthouse OG

| | | |
|---------------------|---------------|----------------------|
| Wohnen / Essen | 28,17 | m ² |
| Küche | 14,61 | m ² |
| Vorraum | 5,25 | m ² |
| Abstellraum | 2,16 | m ² |
| Bad I | 4,75 | m ² |
| WC | 1,92 | m ² |
| Zimmer I | 16,13 | m ² |
| Zimmer II | 10,08 | m ² |
| Zimmer III | 11,18 | m ² |
| Bad II | 4,46 | m ² |
| Wohnen II | 28,47 | m ² |
| Gesamtfläche | 127,18 | m² |
| Balkon OG | 8,09 | m ² |
| Terrasse DG1 | 8,41 | m ² |



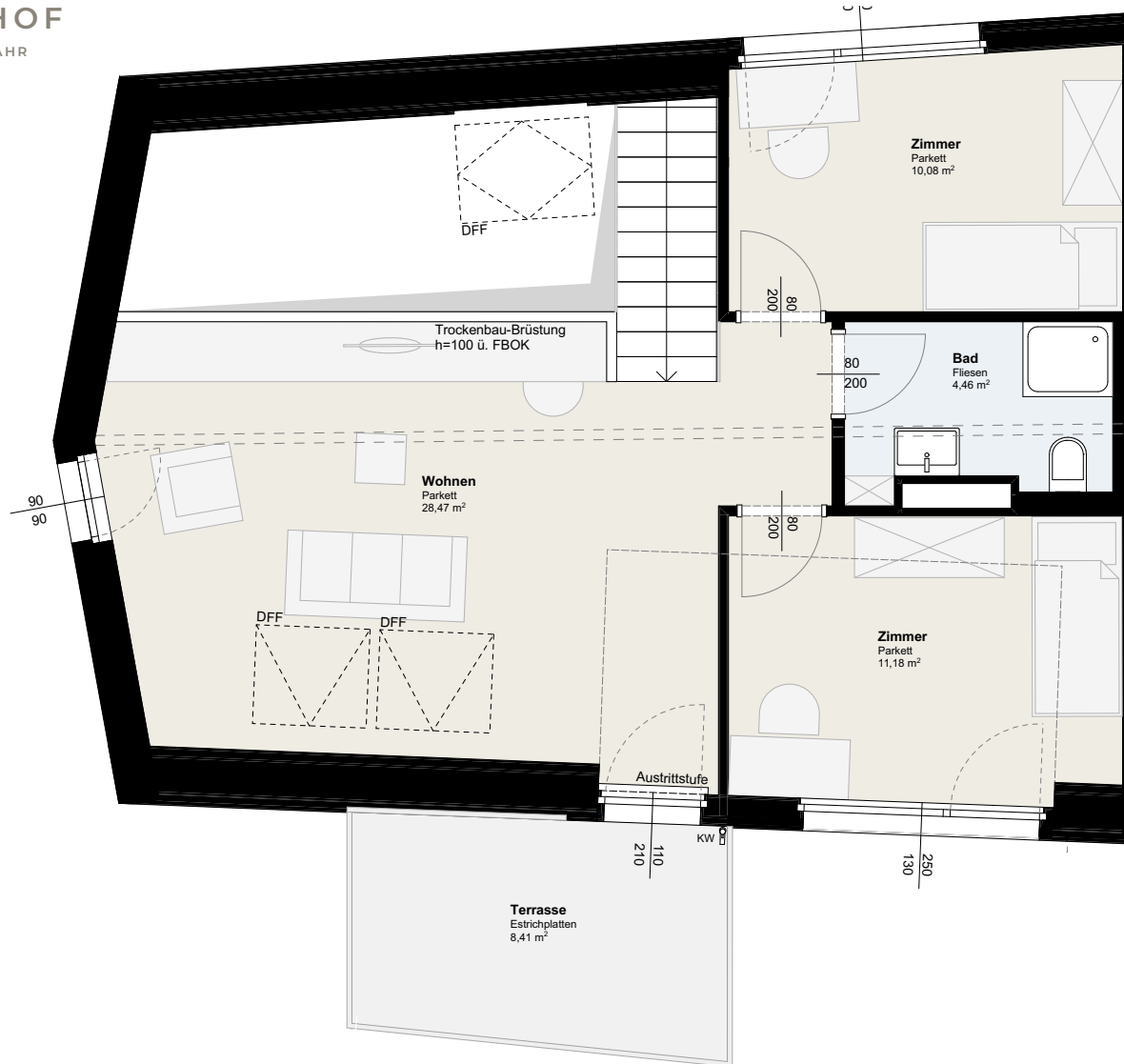
DIE VORLIEGENDEN PLANUNTERLAGEN DIENEN DER ORIENTIERUNG UND KÖNNEN IN FLÄCHE UND AUFTEILUNG GERINGFÜGIG VOM IST-STAND ABWEICHEN. DER VERMITTLER ÜBERNIMMT FÜR DIE RICHTIGKEIT KEINERLEI HAFTUNG. KEIN MASSSTAB!



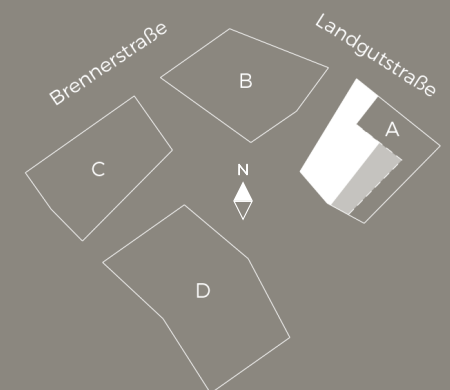
PLATANENHOF
VERWURZELT IN URFAHR

Landgutstraße 27
4040 Linz

Haus A - Top A6 Penthouse DG1



| | | |
|---------------------|---------------|----------------------|
| Wohnen / Essen | 28,17 | m ² |
| Küche | 14,61 | m ² |
| Vorraum | 5,25 | m ² |
| Abstellraum | 2,16 | m ² |
| Bad I | 4,75 | m ² |
| WC | 1,92 | m ² |
| Zimmer I | 16,13 | m ² |
| Zimmer II | 10,08 | m ² |
| Zimmer III | 11,18 | m ² |
| Bad II | 4,46 | m ² |
| Wohnen II | 28,47 | m ² |
| Gesamtfläche | 127,18 | m² |
| Balkon OG | 8,09 | m ² |
| Terrasse DG1 | 8,41 | m ² |



DIE VORLIEGENDEN PLANUNTERLAGEN DIENEN DER ORIENTIERUNG UND KÖNNEN IN FLÄCHE UND AUFTEILUNG GERINGFÜGIG VOM IST-STAND ABWEICHEN. DER VERMITTLER ÜBERNIMMT FÜR DIE RICHTIGKEIT KEINERLEI HAFTUNG. KEIN MASSSTAB!