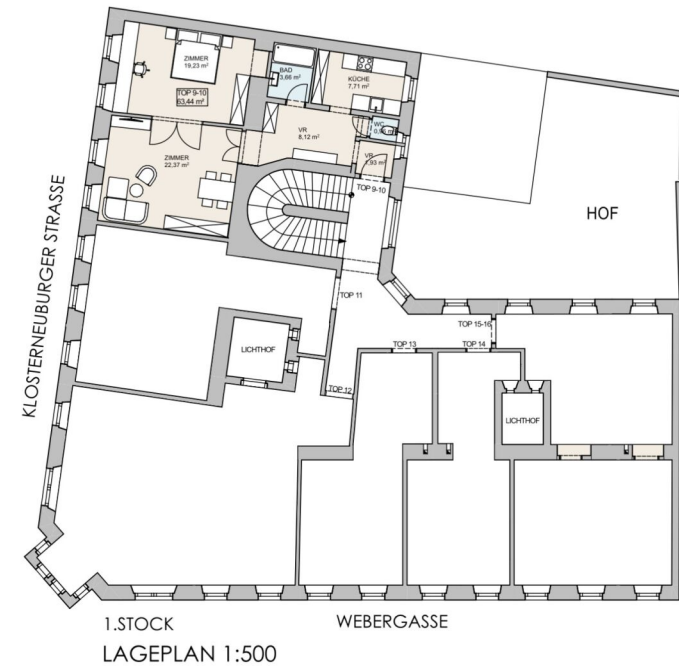
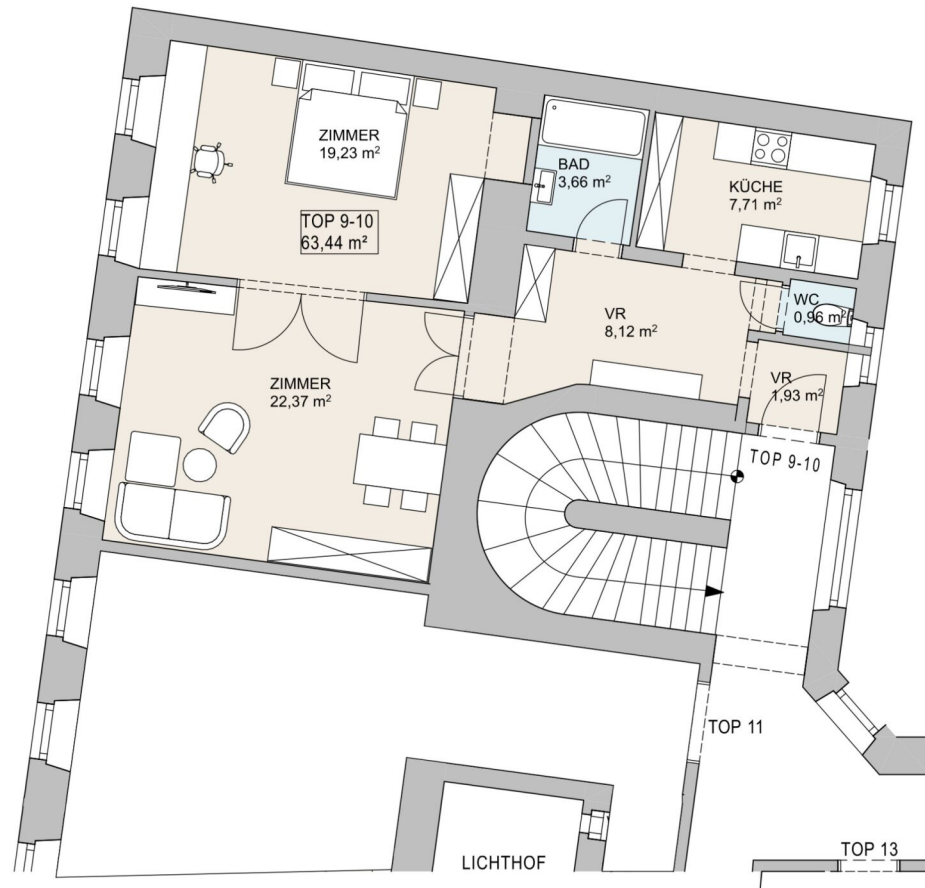


Ihre EHL Planmappe

Webergasse 19, 1200 Wien

Wir leben
Immobilien.





1. STOCK

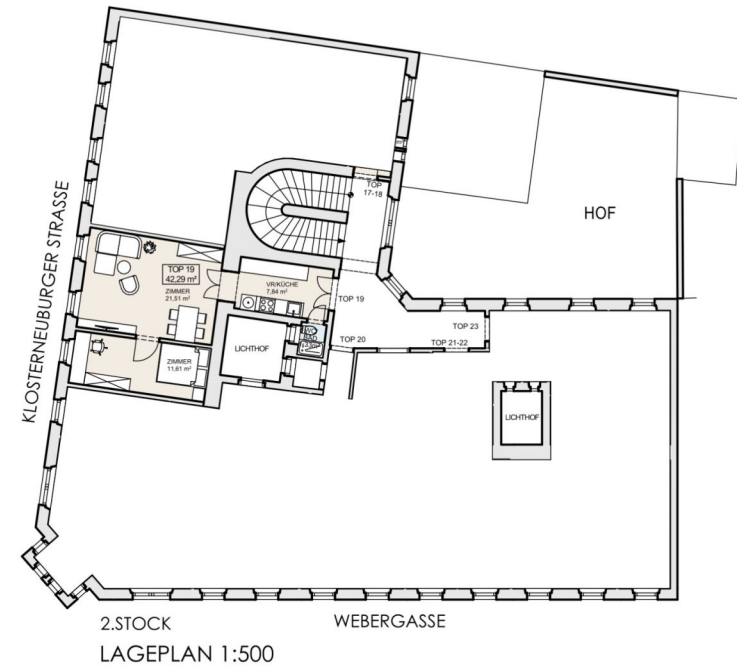
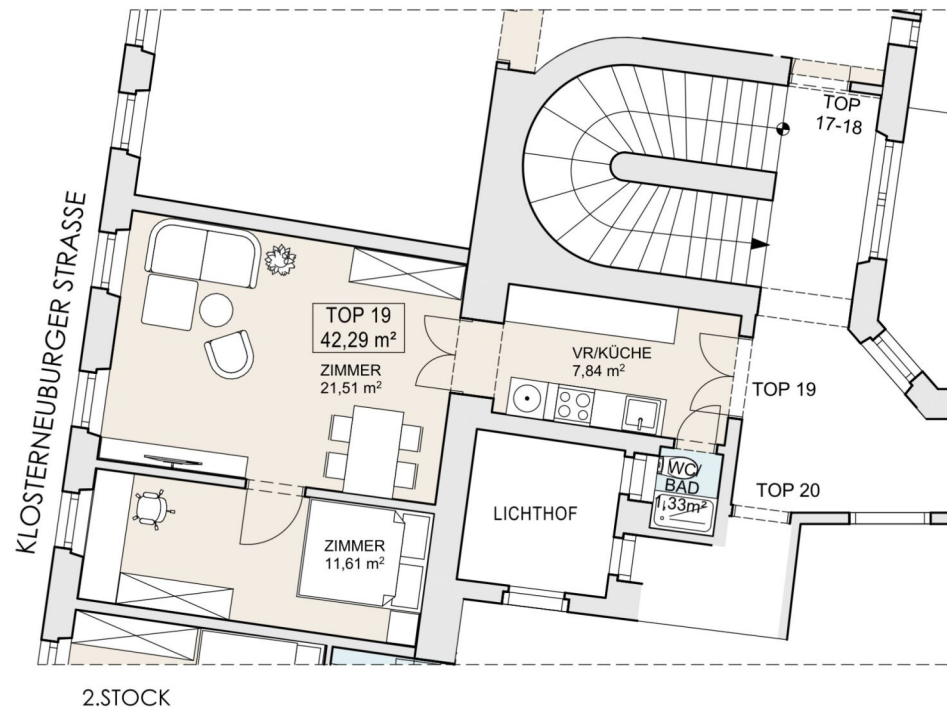
TOP 9-10
63,44 m²

KLOSTERNEUBURGER STRASSE 30
1200 WIEN

VORABZUG



GRUNDRISS 1/100



2.STOCK

TOP 19
42,29 m²

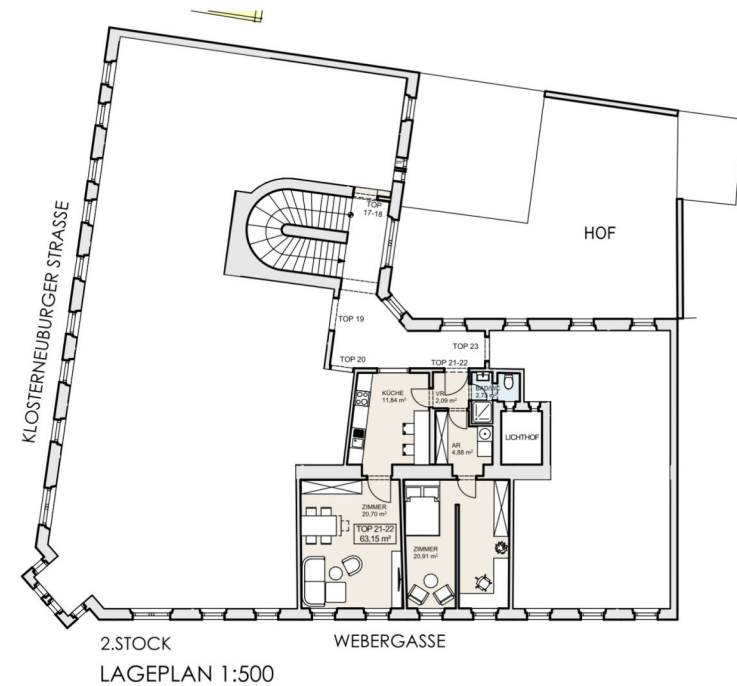
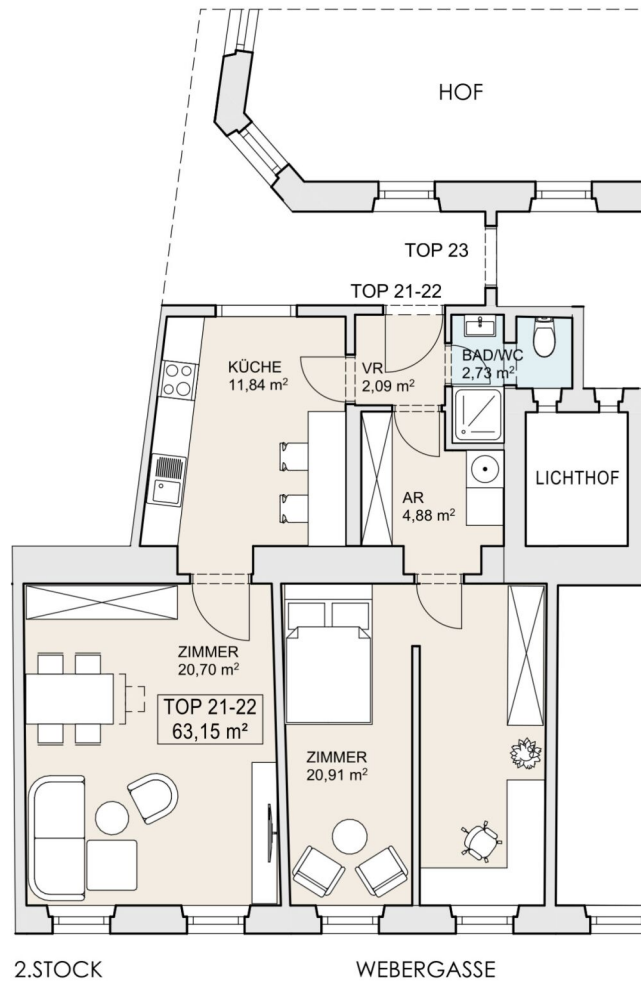
KLOSTERNEUBURGER STRASSE 30
1200 WIEN

VORABZUG



0 5 10 m

GRUNDRISS 1/100



2.STOCK

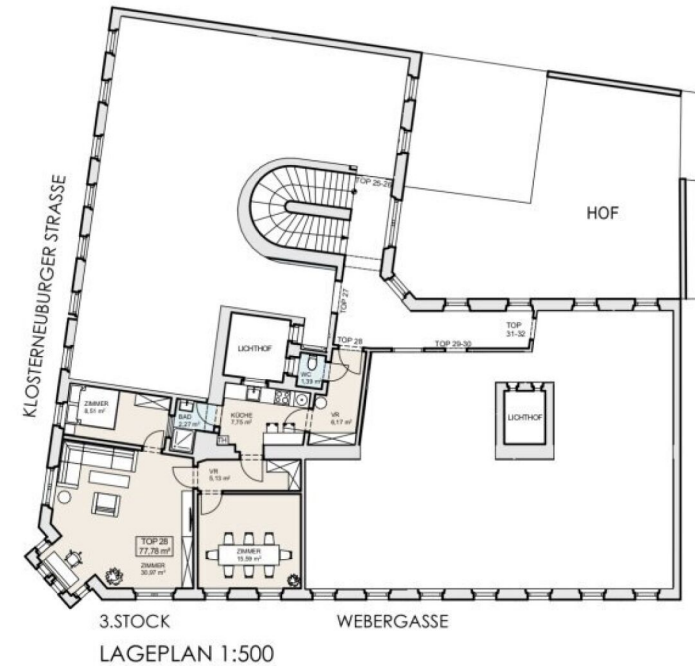
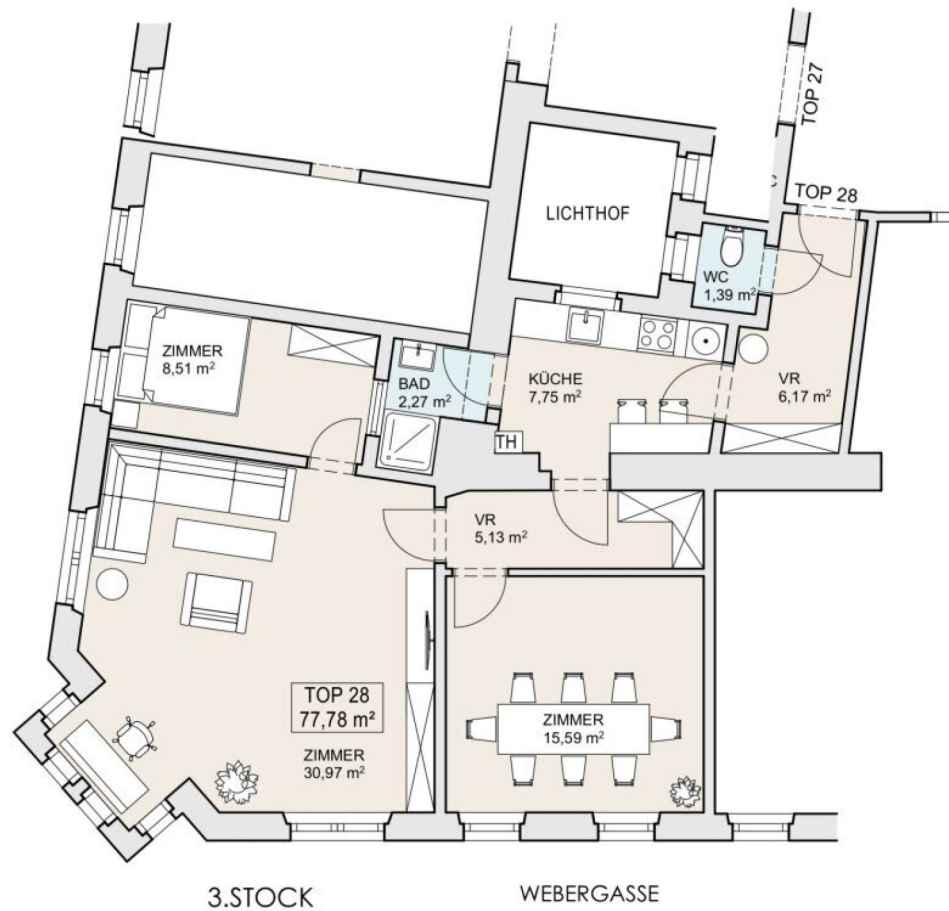
TOP 21-22
63,15 m²

KLOSTERNEUBURGER STRASSE 30
1200 WIEN

VORABZUG



GRUNDRISS 1/100



3.STOCK

TOP 28
77,78 m²

VORABZUG

KLOSTERNEUBURGER STRASSE 30
1200 WIEN



GRUNDRISS 1/100

Unser Blick ist immer nach vorne gerichtet:

Die EHL-Immobiliengruppe lebt ihre Unternehmenswerte.
Täglich. Kompetent. Engagiert. Leidenschaftlich.
In allen Dienstleistungsbereichen.

Vermittlung	Wohnimmobilien	Anlageobjekte
Bewertung	Vorsorgewohnungen	Zinshäuser
Investment	Büroimmobilien	Betriebsliegenschaften
Asset Management	Einzelhandelsobjekte	Grundstücke
Market Research	Logistikimmobilien	Hotels

EHL Wohnen GmbH

Rathausstraße 1 | A-1010 Wien | T +43 1 512 76 90 | wohnung@ehl.at | wohnung.at



Wir leben
Immobilien.

