



Ihre EHL Planmappe

Laxenburger Straße 2D, 1100 Wien, Favoriten

Wir leben
Immobilien.











BUWOG
Bauen und Wohnen
Gesellschaft mbH

Rathausstraße 1
1010 Wien
T: +43(0)1/87 828-1111
vertrieb@buwog.com

www.buwog.at

BUWOG
DECK
ZEHN
Von Wien in die Welt

Laxenburger Straße 2D
1100 Wien



Stiege 1
1. Stock
Tür 07

Wohnfläche	37,11 m ²
Loggia	7,27 m ²
Summe	44,38 m ²

Balkon	2,77 m ²
Terrasse	0,00 m ²
Garten	0,00 m ²
Einlagerungsraum 8	2,09 m ²
Raumhöhe ca.	2,50 m

Änderungen an der geplanten Wohnhausanlage bzw. am geplanten Wohnhauseigentumsobjekt / Wohneinheit vorbehalten, sofern dem Kunden zumutbar, besonders weil sie geringfügig und sachlich gerechtfertigt sind und allfällige Nutzungs- oder Verfügungsrechte des Kunden nicht unbillig beschränken. Eine sachliche Rechtfertigung kann sich aus technischen, rechtlichen, behördlichen oder wirtschaftlichen Gründen ergeben.

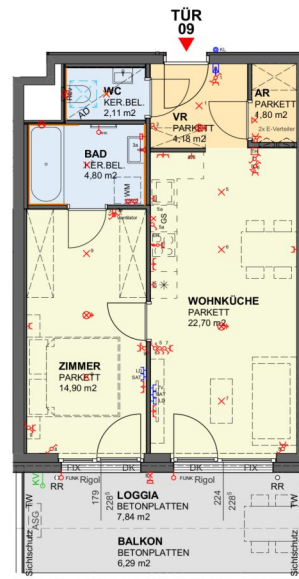
Alle Maße sind in Zentimeter.
Fensterkoten sind Architekturtlichten.
Höhenangaben beziehen sich auf die FBOK (Fußbodenoberkante). Längen-, Höhen- und Flächenangaben entsprechen den Richtmaßen. Bauübliche Toleranzen sind zulässig. Dieser Plan ist nicht für die Bestellung von Einbaumöbeln verwendbar. Naturmaße sind erforderlich!

Die Einrichtung ist illustrativ dargestellt. Boden- und Wandbeläge, Elektro-, Sanitär- und sonstige Ausstattung laut gültiger Bau- und Ausstattungsbeschreibung.

Stand: 31.08.2022

LEGENDE:

— Wandfliese	Schuko-Steckdose 1-fach	
AS Absturzsicherung	Schuko-Steckdose 2-fach waagr.	
TW Trennwand	Schuko-Steckdose mit Klappdeckel	
VK Vorderkante	E-Herdanschluss	
RR Regenrohr	Ausschalter	
FBOK Fußbodenoberkante	Serienschalter	
FPH Fertigparapethöhe	Wechselschalter	
FBH Fußbodenheizung	Kreuzschalter	
FIX Fixverglasung	Schalter mit Kontrolllicht	
DK Drehkippflügel	Ausschalter 2 polig	
D Drehflügel	Taster 1-fach	
AD Abgehängte Decke	Kabelausslässe	
PO Poterie	Jalousieanschluss funkgesteuert	
HHK Handtuchheizkörper	Lampen-Wandauslaß	
WM Waschmaschine	Lampen-Deckenauslaß	
REV Revisionsöffnung	Einbauspott	
REV Revisionsöffnung	Klingeltaster	
GS Geschirrspüler	Schwachstromdose	
* Külschrank	TV/TEL/D/Leerdose/Sat	
□ Bodenablauf	GSA Audio-Innensprechstelle	
□ RR-Verzug	Ventilatoranschluss	
□ Rigol	Rauchmelder	
□ Revisionsöffnung	Thermostat	
□ Kühlergerät	Elektro-Verteiler	
□ Revisionsöffnung für Heizungsverteiler in AD	Fußbodenheizungsverteiler	
□ Kemperventil	Energiesäule (Stromanschluss)	
□ Unterflurhydrant	Optionale Lage für Außensplitgerät	



LEGENDE:

—	Wandfliese	⊕	Schuko-Steckdose 1-fach
AS	Absturzsicherung	⊕⊕	Schuko-Steckdose 2-fach waagr.
TW	Trennwand	⊕⊕⊕	Schuko-Steckdose mit Klappdeckel
VK	Vorderkante	⊕	E-Herdanschluss
RR	Regenrohr	⊕	Ausschalter
FBOK	Fußbodenoberkante	⊕	Serienschalter
FPH	Fertigparapethöhe	⊕	Wechselschalter
FBH	Fußbodenheizung	⊕	Kreuzschalter
FIX	Fixverglasung	⊕	Schalter mit Kontrolllicht
DK	Drehkippflügel	⊕	Ausschalter 2 polig
D	Drehflügel	⊕	Taster 1-fach
AD	Abgehängte Decke	⊕	Kabelausslässe
PO	Poterie	⊕	Jalousieanschluss funkgesteuert
HHK	Handtuchheizkörper	⊕	Lampen-Wandauslaß
WM	Waschmaschine	⊕	Lampen-Deckenauslaß
REV	Revisionsöffnung	⊕	Einbauspott
GS	Geschirrspüler	⊕	Klingeltaster
*	Külschrank	⊕	Schwachstromdose
⊕	Bodenablauf	⊕	TV/TEL/D(L)erldose/Sat
⊕	RR-Verzug	⊕	GSA Audio-Innensprechstelle
⊕	Rigol	⊕	Ventilatoranschluss
⊕	Revisionsöffnung	⊕	Rauchmelder
⊕	Kühlergerät	⊕	Thermostat
⊕	Revisionsöffnung für Heizungsverteiler in AD	⊕	Elektro-Verteiler
⊕	Kemperventil	⊕	Fußbodenheizungsverteiler
⊕	Unterflurhydrant	⊕	Energiesäule (Stromanschluss)
		⊕	Optionale Lage für Außensplitgerät



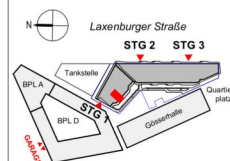
BUWOG
Bauen und Wohnen
Gesellschaft mbH

Rathausstraße 1
1010 Wien
T: +43(0)1/87 828-1111
vertrieb@buwog.com

www.buwog.at



Laxenburger Straße 2D
1100 Wien



Stiege 1
1. Stock
Tür 09

Wohnfläche	50,49 m²
Loggia	7,84 m²
Summe	58,33 m²

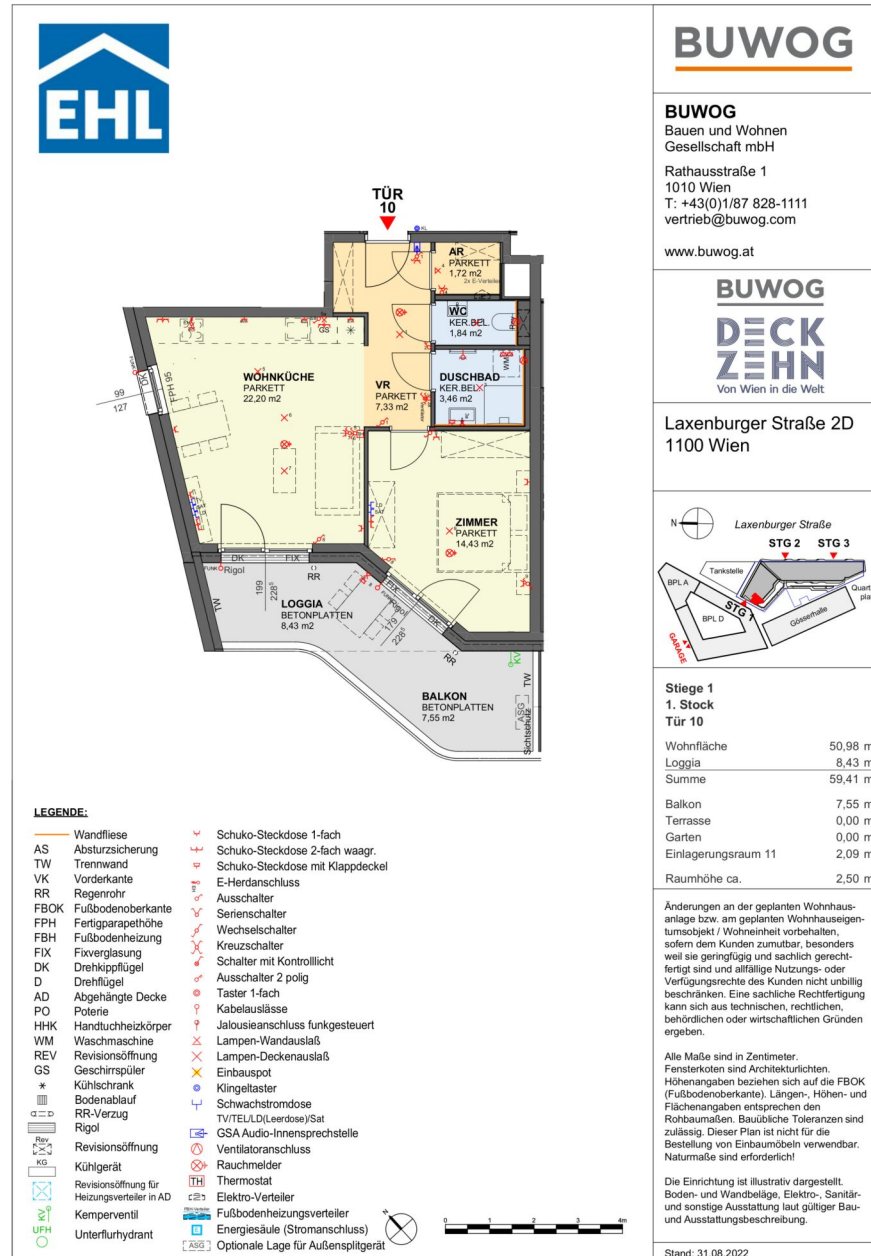
Balkon	6,29 m²
Terrasse	0,00 m²
Garten	0,00 m²
Einlagerungsraum 10	2,09 m²
Raumhöhe ca.	2,50 m

Änderungen an der geplanten Wohnhausanlage bzw. am geplanten Wohnhauseigentumsobjekt / Wohneinheit vorbehalten, sofern dem Kunden zumutbar, besonders weil sie geringfügig und sachlich gerechtfertigt sind und allfällige Nutzungs- oder Verfügungsrechte des Kunden nicht unbillig beschränken. Eine sachliche Rechtfertigung kann sich aus technischen, rechtlichen, behördlichen oder wirtschaftlichen Gründen ergeben.

Alle Maße sind in Zentimeter.
Fensterkoten sind Architekturfurichten.
Höhenangaben beziehen sich auf die FBOK (Fußbodenoberkante). Längen-, Höhen- und Flächenangaben entsprechen den Richtmaßen. Bauübliche Toleranzen sind zulässig. Dieser Plan ist nicht für die Bestellung von Einbaumöbeln verwendbar. Naturmaße sind erforderlich!

Die Einrichtung ist illustrativ dargestellt. Boden- und Wandbeläge, Elektro-, Sanitär- und sonstige Ausstattung laut gültiger Bau- und Ausstattungsbeschreibung.

Stand: 31.08.2022



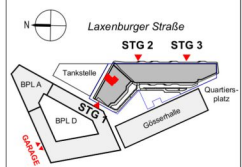




BUWOG
Bauen und Wohnen
Gesellschaft mbH
Rathausstraße 1
1010 Wien
T: +43(0)187 828-1111
vertrieb@buwog.com
www.buwog.at



Laxenburger Straße 2D
1100 Wien



**Stiege 1
2. Stock
Tür 13**

Wohnfläche	56,31 m²
Loggia	8,77 m²
Summe	65,08 m²

Balkon	0,00 m²
Terrasse	0,00 m²
Garten	0,00 m²
Einlagerungsraum 14	2,09 m²
Raumhöhe ca.	2,50 m

Änderungen an der geplanten Wohnhausanlage bzw. am geplanten Wohnhauseigentumsobjekt / Wohneinheit vorbehalten, sofern dem Kunden zumutbar, besonders weil sie geringfügig und sachlich gerechtfertigt sind und allfällige Nutzungs- oder Verfügungsrechte des Kunden nicht unbillig beschränken. Eine sachliche Rechtfertigung kann sich aus technischen, rechtlichen, behördlichen oder wirtschaftlichen Gründen ergeben.

Alle Maße sind in Zentimeter.
Fensterkoten sind Architekturflichten.
Höhenangaben beziehen sich auf die FBOK (Fußbodenoberkante). Längen-, Höhen- und Flächenangaben entsprechen den Richtmaßen. Bauübliche Toleranzen sind zulässig. Dieser Plan ist nicht für die Bestellung von Einbaumöbeln verwendbar. Naturnähe sind erforderlich!

Die Einrichtung ist illustrativ dargestellt. Boden- und Wandbeläge, Elektro-, Sanitär- und sonstige Ausstattung laut gültiger Bau- und Ausstattungsbeschreibung.

Stand: 18.11.2022



LEGENDE:

- | | | | |
|------|--|---|------------------------------------|
| — | Wandfliese | ⊕ | Schuko-Steckdose 1-fach |
| AS | Absturzsicherung | ⊕ | Schuko-Steckdose 2-fach waagr. |
| TW | Trennwand | ⊕ | Schuko-Steckdose mit Klappdeckel |
| VK | Vorderkante | ⊕ | E-Herdanschluss |
| RR | Regenrohr | ⊕ | Ausschalter |
| FBOK | Fußbodenoberkante | ⊕ | Serienschalter |
| FPH | Fertigparapethöhe | ⊕ | Wechselschalter |
| FBH | Fußbodenheizung | ⊕ | Kreuzschalter |
| FIX | Fixverglasung | ⊕ | Schalter mit Kontrolllicht |
| DK | Drehklappflügel | ⊕ | Ausschalter 2 polig |
| D | Drehflügel | ⊕ | Taster 1-fach |
| AD | Abgehängte Decke | ⊕ | Kabelausslässe |
| PO | Poterie | ⊕ | Jalousieanschluss funkgesteuert |
| HHK | Handtuchheizkörper | ⊕ | Lampen-Wandauslaß |
| WM | Waschmaschine | ⊕ | Lampen-Deckenauslaß |
| REV | Revisionsöffnung | ⊕ | Einbauspott |
| GS | Geschirrspüler | ⊕ | Klingeltaster |
| * | Külschrank | ⊕ | Schwachstromdose |
| □ | Bodenablauf | ⊕ | TV/TV(L)D(L)erdose/Sat |
| □ | RR-Verzug | ⊕ | GSA Audio-Immunsprechstelle |
| □ | Rigol | ⊕ | Ventilatoranschluss |
| □ | Revisionsöffnung | ⊕ | Rauchmelder |
| □ | Kühlergerät | ⊕ | Thermostat |
| □ | Revisionsöffnung für Heizungsverteiler in AD | ⊕ | Elektro-Verteiler |
| □ | Kemperventil | ⊕ | Fußbodenheizungsverteiler |
| □ | Unterflurhydrant | ⊕ | Energiesäule (Stromanschluss) |
| | | ⊕ | Optionale Lage für Außensplitgerät |



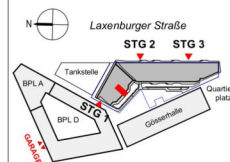
BUWOG
Bauen und Wohnen
Gesellschaft mbH

Rathausstraße 1
1010 Wien
T: +43(0)187 828-1111
vertrieb@buwog.com

www.buwog.at



Laxenburger Straße 2D
1100 Wien



Stiege 1
2. Stock
Tür 17

Wohnfläche	39,47 m²
Loggia	6,10 m²
Summe	45,57 m²

Balkon	4,89 m²
Terrasse	0,00 m²
Garten	0,00 m²
Einlagerungsraum 17	2,09 m²
Raumhöhe ca.	2,50 m

Änderungen an der geplanten Wohnhausanlage bzw. am geplanten Wohnhausesubjekt / Wohneinheit vorbehalten, sofern dem Kunden zumutbar, besonders weil sie geringfügig und sachlich gerechtfertigt sind und allfällige Nutzungs- oder Verfügungsrechte des Kunden nicht unbillig beschränken. Eine sachliche Rechtfertigung kann sich aus technischen, rechtlichen, behördlichen oder wirtschaftlichen Gründen ergeben.

Alle Maße sind in Zentimeter. Fensterkoten sind Architekturtlichten. Höhenangaben beziehen sich auf die FBOK (Fußbodenoberkante). Längen-, Höhen- und Flächenangaben entsprechen den Richtmaßen. Bauübliche Toleranzen sind zulässig. Dieser Plan ist nicht für die Bestellung von Einbaumöbeln verwendbar. Naturmaße sind erforderlich!

Die Einrichtung ist illustrativ dargestellt. Boden- und Wandbeläge, Elektro-, Sanitär- und sonstige Ausstattung laut gültiger Bau- und Ausstattungsbeschreibung.

Stand: 31.08.2022



BUWOG
Bauen und Wohnen
Gesellschaft mbH

Rathausstraße 1
1010 Wien
T: +43(0)1/87 828-1111
vertrieb@buwog.com

www.buwog.at

Von Wien in die Welt

Laxenburger Straße 2D
1100 Wien

Stiege 1
2. Stock
Tür 18

Wohnfläche	51,33 m²
Loggia	7,84 m²
Summe	59,17 m²
Balkon	6,29 m²
Terrasse	0,00 m²
Garten	0,00 m²
Einlagerungsraum 18	2,09 m²
Raumhöhe ca.	2,50 m

Änderungen an der geplanten Wohnhausanlage bzw. am geplanten Wohnhausesubjekt / Wohneinheit vorbehalten, sofern dem Kunden zumutbar, besonders weil sie geringfügig und sachlich gerechtfertigt sind und allfällige Nutzungs- oder Verfügungsrechte des Kunden nicht unbillig beschränken. Eine sachliche Rechtfertigung kann sich aus technischen, rechtlichen, behördlichen oder wirtschaftlichen Gründen ergeben.

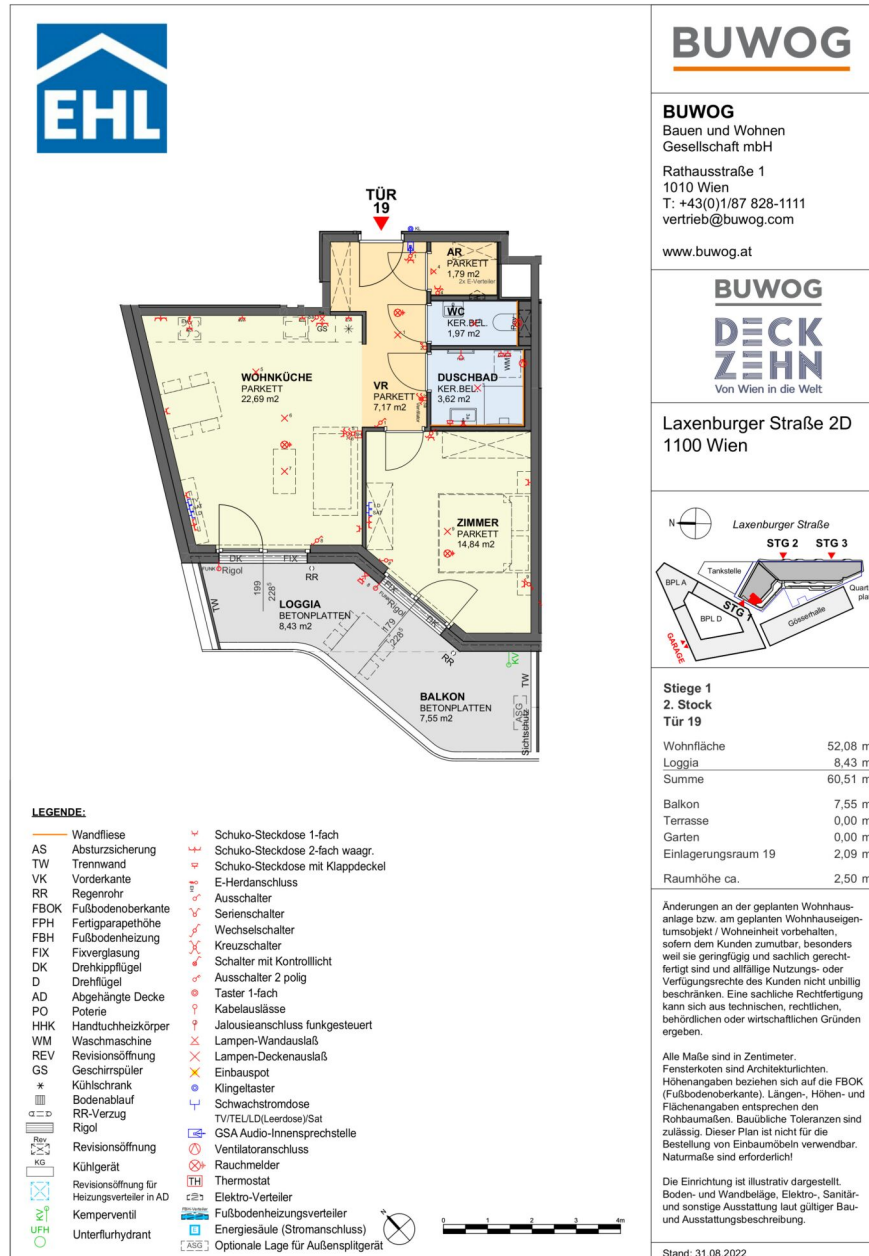
Alle Maße sind in Zentimeter.
Fensterkoten sind Architekturflichten.
Höhenangaben beziehen sich auf die FBOK (Fußbodenoberkante). Längen-, Höhen- und Flächenangaben entsprechen den Richtmaßen. Bauübliche Toleranzen sind zulässig. Dieser Plan ist nicht für die Bestellung von Einbaumöbeln verwendbar. Naturmaße sind erforderlich!

Die Einrichtung ist illustrativ dargestellt. Boden- und Wandbeläge, Elektro-, Sanitär- und sonstige Ausstattung laut gültiger Bau- und Ausstattungsbeschreibung.

Stand: 31.08.2022

LEGENDE:

—	Wandfliese	⚡	Schuko-Steckdose 1-fach
AS	Absturzsicherung	⚡	Schuko-Steckdose 2-fach waagr.
TW	Trennwand	⚡	Schuko-Steckdose mit Klappdeckel
VK	Vorderkante	⚡	E-Herdanschluss
RR	Regenrohr	⚡	Ausschalter
FBOK	Fußbodenoberkante	⚡	Serienschalter
FPH	Fertigparapethöhe	⚡	Wechselschalter
FBH	Fußbodenheizung	⚡	Kreuzschalter
FIX	Fixverglasung	⚡	Schalter mit Kontrolllicht
DK	Drehklappflügel	⚡	Ausschalter 2 polig
D	Drehflügel	⚡	Taster 1-fach
AD	Abgehängte Decke	⚡	Kabelausslässe
PO	Poterie	⚡	Jalousieanschluss funkgesteuert
HHK	Handtuchheizkörper	⚡	Lampen-Wandauslaß
WM	Waschmaschine	⚡	Lampen-Deckenauslaß
REV	Revisionsöffnung	⚡	Einbauspott
GS	Geschirrspüler	⚡	Klingeltaster
*	Külschrank	⚡	Schwachstromdose
□	Bodenablauf	⚡	TV/TEL(D,Leerdose)/Sat
□	RR-Verzug	⚡	GSA Audio-Innensprechstelle
□	Rigol	⚡	Ventilatoranschluss
□	Revisionsöffnung	⚡	Rauchmelder
□	Kühlergerät	⚡	Thermostat
□	Revisionsöffnung für Heizungsverteiler in AD	⚡	Elektro-Verteiler
□	Kemperventil	⚡	Fußbodenheizungsverteiler
□	Unterflurhydrant	⚡	Energiesäule (Stromanschluss)
		⚡	Optionale Lage für Außensplitgerät



BUWOG

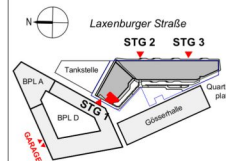
BUWOG
Bauen und Wohnen
Gesellschaft mbH

Rathausstraße 1
1010 Wien
T: +43(0)187 828-1111
vertrieb@buwog.com

www.buwog.at

BUWOG
DECK
ZEHN
Von Wien in die Welt

Laxenburger Straße 2D
1100 Wien



Stiege 1
2. Stock
Tür 19

Wohnfläche	52,08 m²
Loggia	8,43 m²
Summe	60,51 m²

Balkon	7,55 m²
Terrasse	0,00 m²
Garten	0,00 m²
Einlagerungsraum 19	2,09 m²
Raumhöhe ca.	2,50 m

Änderungen an der geplanten Wohnhausanlage bzw. am geplanten Wohnhausesobjekt / Wohneinheit vorbehalten, sofern dem Kunden zumutbar, besonders weil sie geringfügig und sachlich gerechtfertigt sind und allfällige Nutzungs- oder Verfügungsrechte des Kunden nicht unbillig beschränken. Eine sachliche Rechtfertigung kann sich aus technischen, rechtlichen, behördlichen oder wirtschaftlichen Gründen ergeben.

Alle Maße sind in Zentimeter.
Fensterkoten sind Architekturturlichen.
Höhenangaben beziehen sich auf die FBOK (Fußbodenoberkante). Längen-, Höhen- und Flächenangaben entsprechen den Richtmaßen. Bauübliche Toleranzen sind zulässig. Dieser Plan ist nicht für die Bestellung von Einbaumöbeln verwendbar. Naturmaße sind erforderlich!

Die Einrichtung ist illustrativ dargestellt. Boden- und Wandbeläge, Elektro-, Sanitär- und sonstige Ausstattung laut gültiger Bau- und Ausstattungsbeschreibung.

Stand: 31.08.2022





LEGENDE:

- | | | | |
|------|--|---|------------------------------------|
| — | Wandfliese | ⊕ | Schuko-Steckdose 1-fach |
| AS | Absturzsicherung | ⊕ | Schuko-Steckdose 2-fach waagr. |
| TW | Trennwand | ⊕ | Schuko-Steckdose mit Klappdeckel |
| VK | Vorderkante | ⊕ | E-Herdanschluss |
| RR | Regenrohr | ⊕ | Ausschalter |
| FBOK | Fußbodenoberkante | ⊕ | Serienschalter |
| FPH | Fertigparapethöhe | ⊕ | Wechselschalter |
| FBH | Fußbodenheizung | ⊕ | Kreuzschalter |
| FIX | Fixverglasung | ⊕ | Schalter mit Kontrolllicht |
| DK | Drehklappflügel | ⊕ | Ausschalter 2 polig |
| D | Drehflügel | ⊕ | Taster 1-fach |
| AD | Abgehängte Decke | ⊕ | Kabelausslässe |
| PO | Poterie | ⊕ | Jalousieanschluss funkgesteuert |
| HHK | Handtuchheizkörper | ⊕ | Lampen-Wandauslaß |
| WM | Waschmaschine | ⊕ | Lampen-Deckenauslaß |
| REV | Revisionsöffnung | ⊕ | Einbauspott |
| GS | Geschirrspüler | ⊕ | Klingeltaster |
| * | Külschrank | ⊕ | Schwachstromdose |
| □ | Bodenablauf | ⊕ | TVTEL/D(Lerldose)/Sat |
| □ | RR-Verzug | ⊕ | GSA Audio-Immunsprechstelle |
| □ | Rigol | ⊕ | Ventilatoranschluss |
| □ | Revisionsöffnung | ⊕ | Rauchmelder |
| □ | Kühlergerät | ⊕ | Thermostat |
| □ | Revisionsöffnung für Heizungsverteiler in AD | ⊕ | Elektro-Verteiler |
| □ | Kemperventil | ⊕ | Fußbodenheizungsverteiler |
| □ | Unterflurhydrant | ⊕ | Energiesäule (Stromanschluss) |
| | | ⊕ | Optionale Lage für Außensplitgerät |



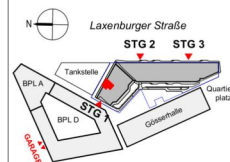
BUWOG
Bauen und Wohnen
Gesellschaft mbH

Rathausstraße 1
1010 Wien
T: +43(0)1/87 828-1111
vertrieb@buwog.com

www.buwog.at



Laxenburger Straße 2D
1100 Wien



Stiege 1
3. Stock
Tür 21

Wohnfläche	46,21 m²
Loggia	11,77 m²
Summe	57,98 m²

Balkon	0,00 m²
Terrasse	0,00 m²
Garten	0,00 m²
Einlagerungsraum 21	2,09 m²
Raumhöhe ca.	2,50 m

Änderungen an der geplanten Wohnhausanlage bzw. am geplanten Wohnhauseigentumsobjekt / Wohneinheit vorbehalten, sofern dem Kunden zumutbar, besonders weil sie geringfügig und sachlich gerechtfertigt sind und allfällige Nutzungs- oder Verfügungsrechte des Kunden nicht unbillig beschränken. Eine sachliche Rechtfertigung kann sich aus technischen, rechtlichen, behördlichen oder wirtschaftlichen Gründen ergeben.

Alle Maße sind in Zentimeter. Fensterkoten sind Architekturturichten. Höhenangaben beziehen sich auf die FBOK (Fußbodenoberkante). Längen-, Höhen- und Flächenangaben entsprechen den Richtmaßen. Bauübliche Toleranzen sind zulässig. Dieser Plan ist nicht für die Bestellung von Einbaumöbeln verwendbar. Naturmaße sind erforderlich!

Die Einrichtung ist illustrativ dargestellt. Boden- und Wandbeläge, Elektro-, Sanitär- und sonstige Ausstattung laut gültiger Bau- und Ausstattungsbeschreibung.

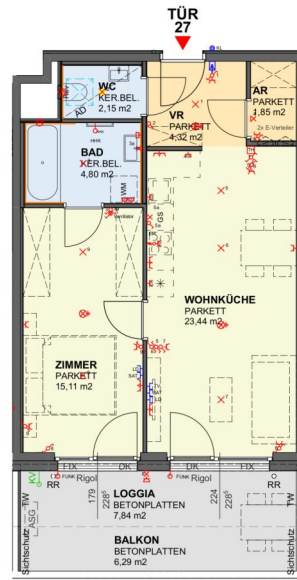
Stand: 31.08.2022





1.5 ZIMMER 37,57 m² WOHNFLÄCHE

KAUFPREIS EIGENNUTZER: € 251.100, ANLEGER: € 234.900



LEGENDE:

- | | | | |
|------|--|---|------------------------------------|
| — | Wandfliese | ⚡ | Schuko-Steckdose 1-fach |
| AS | Absturzsicherung | ⚡ | Schuko-Steckdose 2-fach waagr. |
| TW | Trennwand | ⚡ | Schuko-Steckdose mit Klappdeckel |
| VK | Vorderkante | 🔥 | E-Herdanschluss |
| RR | Regenrohr | ⚡ | Ausschalter |
| FBOK | Fußbodenoberkante | ⚡ | Serienschalter |
| FPH | Fertigparapethöhe | ⚡ | Wechselschalter |
| FBH | Fußbodenheizung | ⚡ | Kreuzschalter |
| FIX | Fixverglasung | ⚡ | Schalter mit Kontrolllicht |
| DK | Drehkippflügel | ⚡ | Ausschalter 2 polig |
| D | Drehflügel | ⚡ | Taster 1-fach |
| AD | Abgehängte Decke | ⚡ | Kabelausslässe |
| PO | Poterie | ⚡ | Jalousieanschluss funkgesteuert |
| HHK | Handtuchheizkörper | ⚡ | Lampen-Wandauslaß |
| WM | Waschmaschine | ⚡ | Lampen-Deckenauslaß |
| REV | Revisionsöffnung | ⚡ | Einbauspott |
| GS | Geschirrspüler | ⚡ | Klingeltaster |
| * | Külschrank | ⚡ | Schwachstromdose |
| ⏴ | Bodenablauf | ⚡ | TV/TEL/D(L)erdose/Sat |
| ⏴ | RR-Verzug | ⚡ | GSA Audio-Immensprechstelle |
| ⏴ | Rigol | ⚡ | Ventilatoranschluss |
| ⏴ | Revisionsöffnung | ⚡ | Rauchmelder |
| ⏴ | Kühlergerät | ⚡ | Thermostat |
| ⏴ | Revisionsöffnung für Heizungsverteiler in AD | ⚡ | Elektro-Verteiler |
| ⏴ | Kemperventil | ⚡ | Fußbodenheizungsverteiler |
| ⏴ | Unterflurhydrant | ⚡ | Energiesäule (Stromanschluss) |
| | | ⚡ | Optionale Lage für Außensplitgerät |



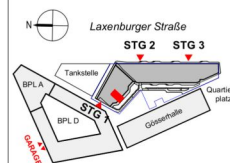
BUWOG
Bauen und Wohnen
Gesellschaft mbH

Rathausstraße 1
1010 Wien
T: +43(0)1/87 828-1111
vertrieb@buwog.com

www.buwog.at



Laxenburger Straße 2D
1100 Wien



Stiege 1
3. Stock
Tür 27

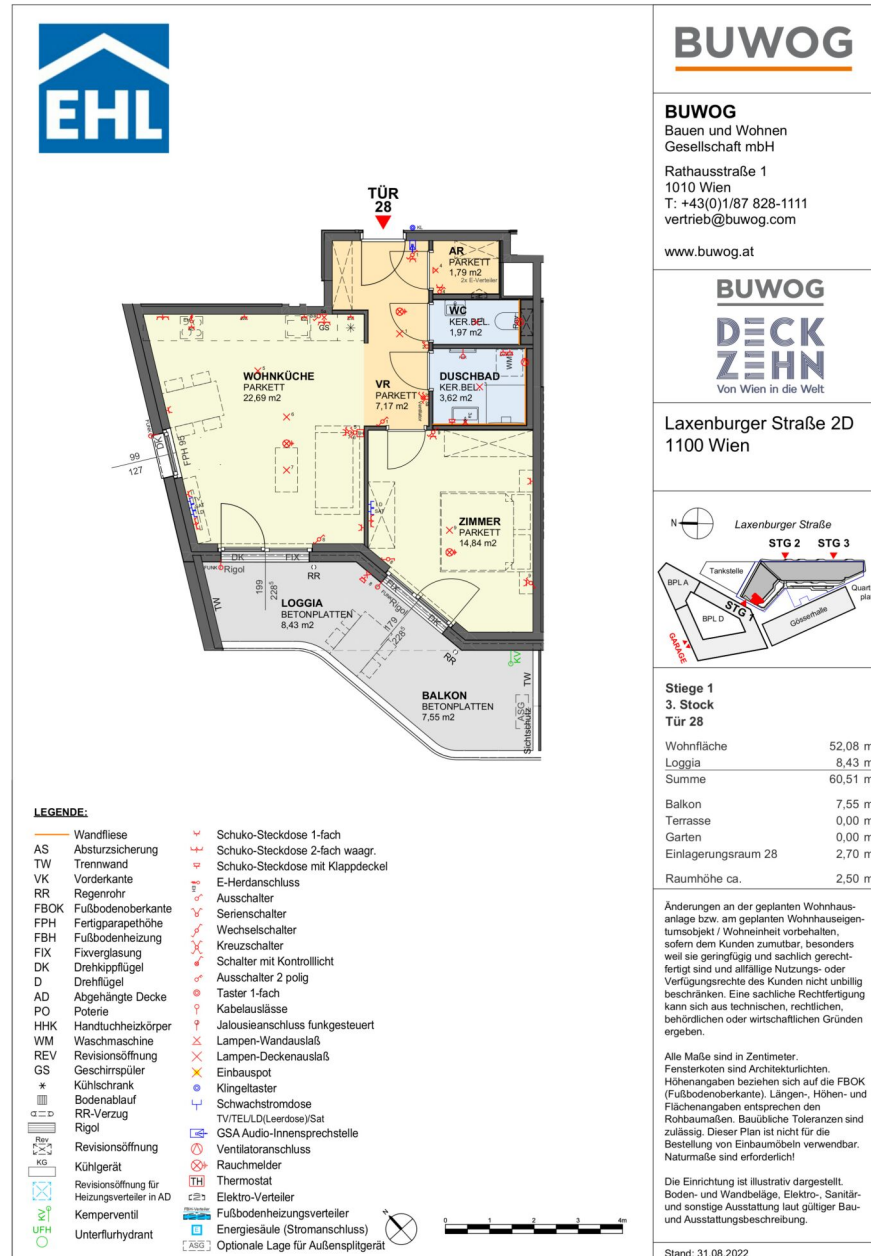
Wohnfläche	51,67 m²
Loggia	7,84 m²
Summe	59,51 m²
Balkon	6,29 m²
Terrasse	0,00 m²
Garten	0,00 m²
Einlagerungsraum 27	2,63 m²
Raumhöhe ca.	2,50 m

Änderungen an der geplanten Wohnhausanlage bzw. am geplanten Wohnhausesigentumsobjekt / Wohneinheit vorbehalten, sofern dem Kunden zumutbar, besonders weil sie geringfügig und sachlich gerechtfertigt sind und allfällige Nutzungs- oder Verfügungsrechte des Kunden nicht unbillig beschränken. Eine sachliche Rechtfertigung kann sich aus technischen, rechtlichen, behördlichen oder wirtschaftlichen Gründen ergeben.

Alle Maße sind in Zentimeter.
Fensterkoten sind Architekturturichten.
Höhenangaben beziehen sich auf die FBOK (Fußbodenoberkante). Längen-, Höhen- und Flächenangaben entsprechen den Richtmaßen. Bauübliche Toleranzen sind zulässig. Dieser Plan ist nicht für die Bestellung von Einbaumöbeln verwendbar. Naturmaße sind erforderlich!

Die Einrichtung ist illustrativ dargestellt. Boden- und Wandbeläge, Elektro-, Sanitär- und sonstige Ausstattung laut gültiger Bau- und Ausstattungsbeschreibung.

Stand: 31.08.2022







LEGENDE:

- | | | | |
|------|--|---|------------------------------------|
| — | Wandfliese | ⊕ | Schuko-Steckdose 1-fach |
| AS | Absturzsicherung | ⊕ | Schuko-Steckdose 2-fach waagr. |
| TW | Trennwand | ⊕ | Schuko-Steckdose mit Klappdeckel |
| VK | Vorderkante | ⊕ | E-Herdanschluss |
| RR | Regenrohr | ⊕ | Ausschalter |
| FBOK | Fußbodenoberkante | ⊕ | Serienschalter |
| FPH | Fertigparapethöhe | ⊕ | Wechselschalter |
| FBH | Fußbodenheizung | ⊕ | Kreuzschalter |
| FIX | Fixverglasung | ⊕ | Schalter mit Kontrolllicht |
| DK | Drehkipplügel | ⊕ | Ausschalter 2 polig |
| D | Drehflügel | ⊕ | Taster 1-fach |
| AD | Abgehängte Decke | ⊕ | Kabelausslässe |
| PO | Poterie | ⊕ | Jalousieanschluss funkgesteuert |
| HHK | Handtuchheizkörper | ⊕ | Lampen-Wandauslaß |
| WM | Waschmaschine | ⊕ | Lampen-Deckenauslaß |
| REV | Revisionsöffnung | ⊕ | Einbauspott |
| GS | Geschirrspüler | ⊕ | Klingeltaster |
| * | Külschrank | ⊕ | Schwachstromdose |
| ⊕ | Bodenablauf | ⊕ | TVTEL/D(Lerldose)/Sat |
| ⊕ | RR-Verzug | ⊕ | GSA Audio-Immunsprechstelle |
| ⊕ | Rigol | ⊕ | Ventilatoranschluss |
| ⊕ | Revisionsöffnung | ⊕ | Rauchmelder |
| ⊕ | Kühlergerät | ⊕ | Thermostat |
| ⊕ | Revisionsöffnung für Heizungsverteiler in AD | ⊕ | Elektro-Verteiler |
| ⊕ | Kemperventil | ⊕ | Fußbodenheizungsverteiler |
| ⊕ | Unterflurhydrant | ⊕ | Energiesäule (Stromanschluss) |
| | | ⊕ | Optionale Lage für Außensplitgerät |



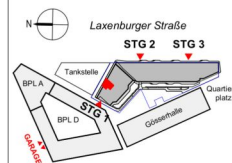
BUWOG
Bauen und Wohnen
Gesellschaft mbH

Rathausstraße 1
1010 Wien
T: +43(0)1/87 828-1111
vertrieb@buwog.com

www.buwog.at



Laxenburger Straße 2D
1100 Wien



Stiege 1
4. Stock
Tür 30

Wohnfläche	46,21 m²
Loggia	11,77 m²
Summe	57,98 m²

Balkon	0,00 m²
Terrasse	0,00 m²
Garten	0,00 m²
Einlagerungsraum 30	2,77 m²
Raumhöhe ca.	2,50 m

Änderungen an der geplanten Wohnhausanlage bzw. am geplanten Wohnhausesigentumsobjekt / Wohneinheit vorbehalten, sofern dem Kunden zumutbar, besonders weil sie geringfügig und sachlich gerechtfertigt sind und allfällige Nutzungs- oder Verfügungsrechte des Kunden nicht unbillig beschränken. Eine sachliche Rechtfertigung kann sich aus technischen, rechtlichen, behördlichen oder wirtschaftlichen Gründen ergeben.

Alle Maße sind in Zentimeter.
Fensterkoten sind Architekturflichten.
Höhenangaben beziehen sich auf die FBOK (Fußbodenoberkante). Längen-, Höhen- und Flächenangaben entsprechen den Richtmaßen. Bauübliche Toleranzen sind zulässig. Dieser Plan ist nicht für die Bestellung von Einbaumöbeln verwendbar. Naturmaße sind erforderlich!

Die Einrichtung ist illustrativ dargestellt. Boden- und Wandbeläge, Elektro-, Sanitär- und sonstige Ausstattung laut gültiger Bau- und Ausstattungsbeschreibung.

Stand: 31.08.2022





LEGENDE:

—	Wandfliese	⊕	Schuko-Steckdose 1-fach
AS	Absturzsicherung	⊕	Schuko-Steckdose 2-fach waagr.
TW	Trennwand	⊕	Schuko-Steckdose mit Klappdeckel
VK	Vorderkante	⊕	E-Herdanschluss
RR	Regenrohr	⊕	Ausschalter
FBOK	Fußbodenoberkante	⊕	Serienschalter
FPH	Fertigparapethöhe	⊕	Wechselschalter
FBH	Fußbodenheizung	⊕	Kreuzschalter
FIX	Fixverglasung	⊕	Schalter mit Kontrolllicht
DK	Drehklappflügel	⊕	Ausschalter 2 polig
D	Drehflügel	⊕	Taster 1-fach
AD	Abgehängte Decke	⊕	Kabelausslässe
PO	Poterie	⊕	Jalousieanschluss funkgesteuert
HHK	Handtuheheizkörper	⊕	Lampen-Wandauslaß
WM	Waschmaschine	⊕	Lampen-Deckenauslaß
REV	Revisionsöffnung	⊕	Einbauspott
GS	Geschirrspüler	⊕	Klingeltaster
*	Külschrank	⊕	Schwachstromdose
□	Bodenablauf	⊕	TV/TEL D(Lerldose)/Sat
□	RR-Verzug	⊕	GSA Audio-Immunsprechstelle
□	Rigol	⊕	Ventilatoranschluss
□	Revisionsöffnung	⊕	Rauchmelder
□	Kühlergerät	⊕	Thermostat
□	Revisionsöffnung für Heizungsverteiler in AD	⊕	Elektro-Verteiler
□	Kemperventil	⊕	Fußbodenheizungsverteiler
□	Unterflurhydrant	⊕	Energiesäule (Stromanschluss)
		⊕	Optionale Lage für Außensplitgerät



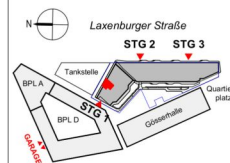
BUWOG
Bauen und Wohnen
Gesellschaft mbH

Rathausstraße 1
1010 Wien
T: +43(0)1/87 828-1111
vertrieb@buwog.com

www.buwog.at



Laxenburger Straße 2D
1100 Wien



Stiege 1
5. Stock
Tür 39

Wohnfläche	46,21 m²
Loggia	11,77 m²
Summe	57,98 m²

Balkon	0,00 m²
Terrasse	0,00 m²
Garten	0,00 m²
Einlagerungsraum 41	2,51 m²
Raumhöhe ca.	2,50 m

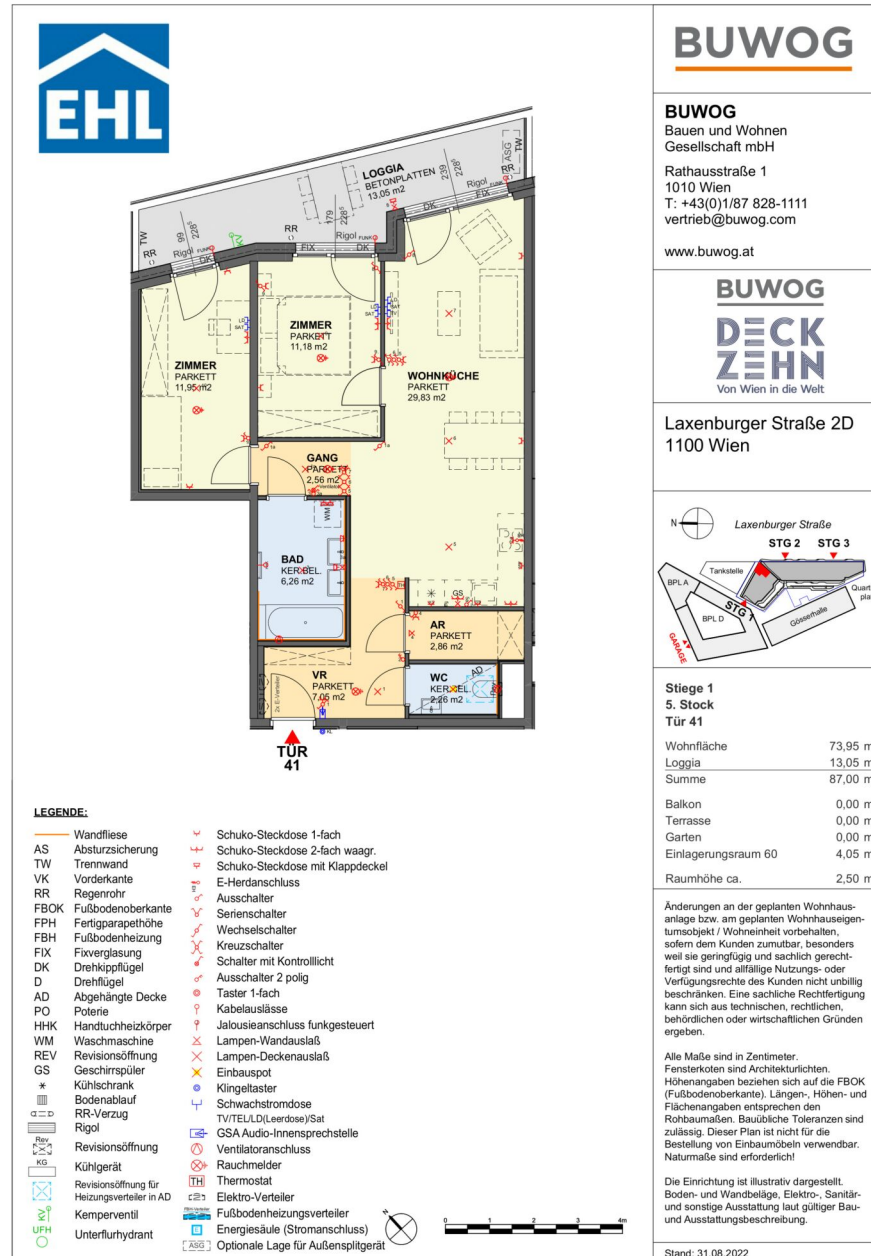
Änderungen an der geplanten Wohnhausanlage bzw. am geplanten Wohnhausesigentumsobjekt / Wohneinheit vorbehalten, sofern dem Kunden zumutbar, besonders weil sie geringfügig und sachlich gerechtfertigt sind und allfällige Nutzungs- oder Verfügungsrechte des Kunden nicht unbillig beschränken. Eine sachliche Rechtfertigung kann sich aus technischen, rechtlichen, behördlichen oder wirtschaftlichen Gründen ergeben.

Alle Maße sind in Zentimeter. Fensterkoten sind Architekturturichten. Höhenangaben beziehen sich auf die FBOK (Fußbodenoberkante). Längen-, Höhen- und Flächenangaben entsprechen den Richtmaßen. Bauübliche Toleranzen sind zulässig. Dieser Plan ist nicht für die Bestellung von Einbaumöbeln verwendbar. Naturmaße sind erforderlich!

Die Einrichtung ist illustrativ dargestellt. Boden- und Wandbeläge, Elektro-, Sanitär- und sonstige Ausstattung laut gültiger Bau- und Ausstattungsbeschreibung.

Stand: 31.08.2022









LEGENDE:

- | | | | |
|------|--|---|------------------------------------|
| — | Wandfliese | ⊕ | Schuko-Steckdose 1-fach |
| AS | Absturzsicherung | ⊕ | Schuko-Steckdose 2-fach waagr. |
| TW | Trennwand | ⊕ | Schuko-Steckdose mit Klappdeckel |
| VK | Vorderkante | ⊕ | E-Herdanschluss |
| RR | Regenrohr | ⊕ | Ausschalter |
| FBOK | Fußbodenoberkante | ⊕ | Serienschalter |
| FPH | Fertigparapethöhe | ⊕ | Wechselschalter |
| FBH | Fußbodenheizung | ⊕ | Kreuzschalter |
| FIX | Fixverglasung | ⊕ | Schalter mit Kontrolllicht |
| DK | Drehklappflügel | ⊕ | Ausschalter 2 polig |
| D | Drehflügel | ⊕ | Taster 1-fach |
| AD | Abgehängte Decke | ⊕ | Kabelausslässe |
| PO | Poterie | ⊕ | Jalousieanschluss funktgesteuert |
| HHK | Handtuchheizkörper | ⊕ | Lampen-Wandauslaß |
| WM | Waschmaschine | ⊕ | Lampen-Deckenauslaß |
| REV | Revisionsöffnung | ⊕ | Einbauspott |
| GS | Geschirrspüler | ⊕ | Klingeltaster |
| * | Külschrank | ⊕ | Schwachstromdose |
| ⊕ | Bodenablauf | ⊕ | TV/TEL(D/Leerdose)/Sat |
| ⊕ | RR-Verzug | ⊕ | GSA Audio-Immunsprechstelle |
| ⊕ | Rigol | ⊕ | Ventilatoranschluss |
| ⊕ | Revisionsöffnung | ⊕ | Rauchmelder |
| ⊕ | Kühlergerät | ⊕ | Thermostat |
| ⊕ | Revisionsöffnung für Heizungsverteiler in AD | ⊕ | Elektro-Verteiler |
| ⊕ | Kemperventil | ⊕ | Fußbodenheizungsverteiler |
| ⊕ | Unterflurhydrant | ⊕ | Energiesäule (Stromanschluss) |
| | | ⊕ | Optionale Lage für Außensplitgerät |



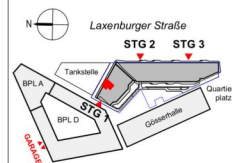
BUWOG
Bauen und Wohnen
Gesellschaft mbH

Rathausstraße 1
1010 Wien
T: +43(0)1/87 828-1111
vertrieb@buwog.com

www.buwog.at



Laxenburger Straße 2D
1100 Wien



Stiege 1
6. Stock
Tür 48

Wohnfläche	46,21 m²
Loggia	11,77 m²
Summe	57,98 m²

Balkon	0,00 m²
Terrasse	0,00 m²
Garten	0,00 m²
Einlagerungsraum 55	2,66 m²
Raumhöhe ca.	2,50 m

Änderungen an der geplanten Wohnhausanlage bzw. am geplanten Wohnhausesigentumsobjekt / Wohneinheit vorbehalten, sofern dem Kunden zumutbar, besonders weil sie geringfügig und sachlich gerechtfertigt sind und allfällige Nutzungs- oder Verfügungsrechte des Kunden nicht unbillig beschränken. Eine sachliche Rechtfertigung kann sich aus technischen, rechtlichen, behördlichen oder wirtschaftlichen Gründen ergeben.

Alle Maße sind in Zentimeter.
Fensterkoten sind Architekturflichten.
Höhenangaben beziehen sich auf die FBOK (Fußbodenoberkante). Längen-, Höhen- und Flächenangaben entsprechen den Richtmaßen. Bauübliche Toleranzen sind zulässig. Dieser Plan ist nicht für die Bestellung von Einbaumöbeln verwendbar. Naturmaße sind erforderlich!

Die Einrichtung ist illustrativ dargestellt. Boden- und Wandbeläge, Elektro-, Sanitär- und sonstige Ausstattung laut gültiger Bau- und Ausstattungsbeschreibung.

Stand: 31.08.2022






BUWOG

BUWOG
Bauen und Wohnen
Gesellschaft mbH

Rathausstraße 1
1010 Wien
T: +43(0)187 828-1111
vertrieb@buwog.com

www.buwog.at

BUWOG
DECK
ZEHN

Von Wien in die Welt

Laxenburger Straße 2D
1100 Wien



Stiege 1
6. Stock
Tür 49

Wohnfläche	57,03 m²
Loggia	8,77 m²
Summe	65,80 m²

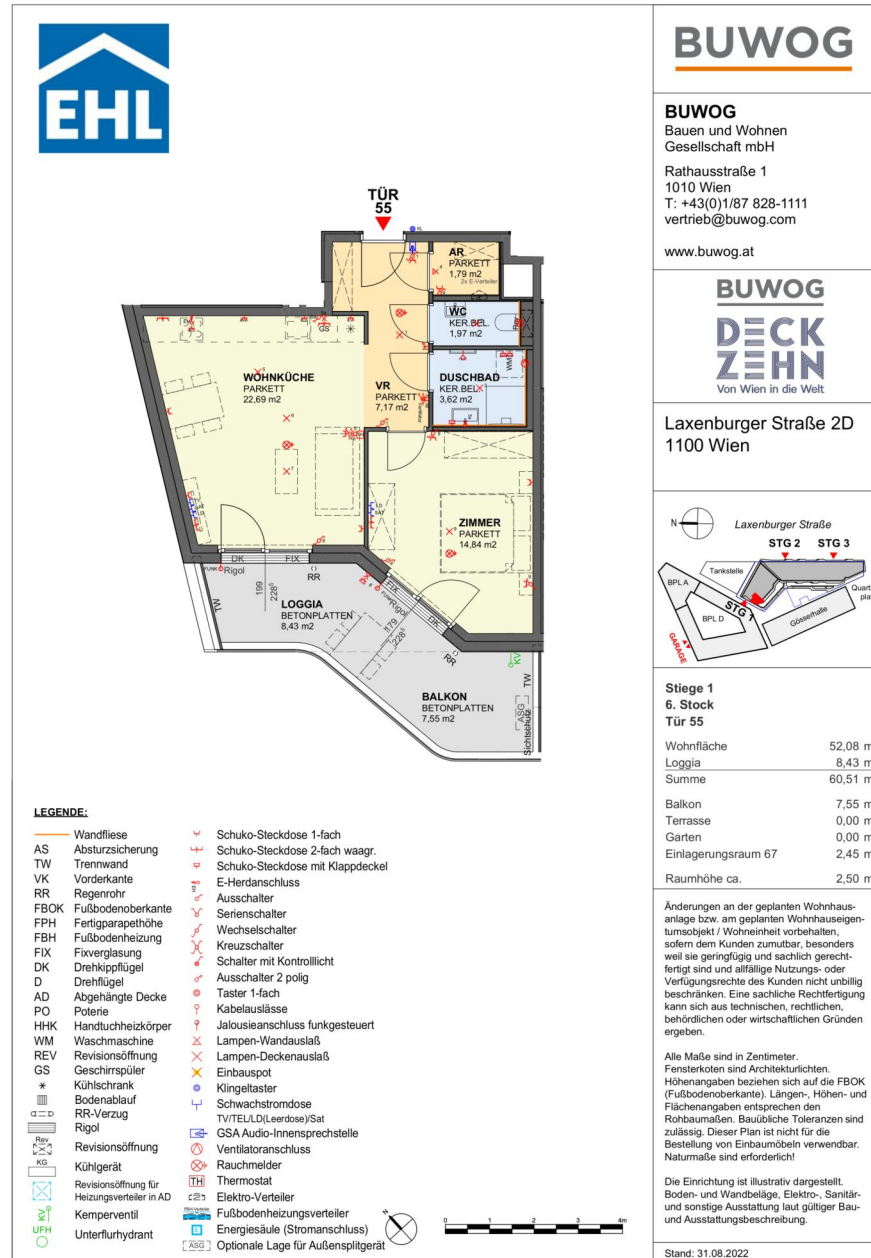
Balkon	0,00 m²
Terrasse	0,00 m²
Garten	0,00 m²
Einlagerungsraum 57	2,03 m²
Raumhöhe ca.	2,50 m

Änderungen an der geplanten Wohnhausanlage bzw. am geplanten Wohnhausesigentumsobjekt / Wohneinheit vorbehalten, sofern dem Kunden zumutbar, besonders weil sie geringfügig und sachlich gerechtfertigt sind und allfällige Nutzungs- oder Verfügungsrechte des Kunden nicht unbillig beschränken. Eine sachliche Rechtfertigung kann sich aus technischen, rechtlichen, behördlichen oder wirtschaftlichen Gründen ergeben.

Alle Maße sind in Zentimeter.
Fensterkoten sind Architekturfurchen.
Höhenangaben beziehen sich auf die FBOK (Fußbodenoberkante). Längen-, Höhen- und Flächenangaben entsprechen den Richtmaßen. Bauübliche Toleranzen sind zulässig. Dieser Plan ist nicht für die Bestellung von Einbaumöbeln verwendbar. Naturnähe sind erforderlich!

Die Einrichtung ist illustrativ dargestellt. Boden- und Wandbeläge, Elektro-, Sanitär- und sonstige Ausstattung laut gültiger Bau- und Ausstattungsbeschreibung.

Stand: 18.11.2022





LEGENDE:

—	Wandfliese	⊕	Schuko-Steckdose 1-fach
AS	Absturzsicherung	⊕	Schuko-Steckdose 2-fach waagr.
TW	Trennwand	⊕	Schuko-Steckdose mit Klappdeckel
VK	Vorderkante	⊕	E-Herdanschluss
RR	Regenrohr	⊕	Ausschalter
FBOK	Fußbodenoberkante	⊕	Serienschalter
FPH	Fertigparapethöhe	⊕	Wechselschalter
FBH	Fußbodenheizung	⊕	Kreuzschalter
FIX	Fixverglasung	⊕	Schalter mit Kontrolllicht
DK	Drehklappflügel	⊕	Ausschalter 2 polig
D	Drehflügel	⊕	Taster 1-fach
AD	Abgehängte Decke	⊕	Kabelausslässe
PO	Poterie	⊕	Jalousieanschluss funkgesteuert
HHK	Handtuchheizkörper	⊕	Lampen-Wandauslaß
WM	Waschmaschine	⊕	Lampen-Deckenauslaß
REV	Revisionsöffnung	⊕	Einbauspott
GS	Geschirrspüler	⊕	Klingeltaster
*	Külschrank	⊕	Schwachstromdose
⊕	Bodenablauf	⊕	TV/TEL/D(Lerldose)/Sat
⊕	RR-Verzug	⊕	GSA Audio-Innensprechstelle
⊕	Rigol	⊕	Ventilatoranschluss
⊕	Revisionsöffnung	⊕	Rauchmelder
⊕	Kühlergerät	⊕	Thermostat
⊕	Revisionsöffnung für Heizungsverteiler in AD	⊕	Elektro-Verteiler
⊕	Kemperventil	⊕	Fußbodenheizungsverteiler
⊕	Unterflurhydrant	⊕	Energiesäule (Stromanschluss)
		⊕	Optionale Lage für Außensplitgerät



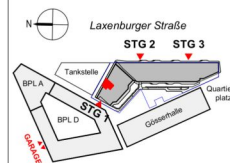
BUWOG
Bauen und Wohnen
Gesellschaft mbH

Rathausstraße 1
1010 Wien
T: +43(0)1/87 828-1111
vertrieb@buwog.com

www.buwog.at



Laxenburger Straße 2D
1100 Wien



Stiege 1
7. Stock
Tür 57

Wohnfläche	46,21 m²
Loggia	11,77 m²
Summe	57,98 m²

Balkon	0,00 m²
Terrasse	0,00 m²
Gärten	0,00 m²
Einlagerungsraum	2,40 m²
Raumhöhe ca.	2,50 m

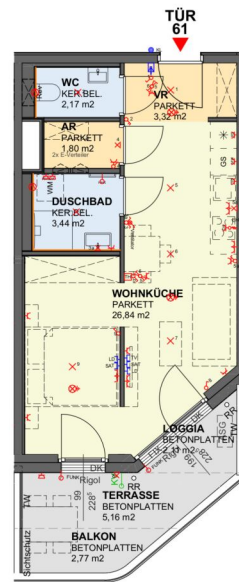
Änderungen an der geplanten Wohnhausanlage bzw. am geplanten Wohnhausesubjekt / Wohneinheit vorbehalten, sofern dem Kunden zumutbar, besonders weil sie geringfügig und sachlich gerechtfertigt sind und allfällige Nutzungs- oder Verfügungsrechte des Kunden nicht unbillig beschränken. Eine sachliche Rechtfertigung kann sich aus technischen, rechtlichen, behördlichen oder wirtschaftlichen Gründen ergeben.

Alle Maße sind in Zentimeter. Fensterkoten sind Architekturflichten. Höhenangaben beziehen sich auf die FBOK (Fußbodenoberkante). Längen-, Höhen- und Flächenangaben entsprechen den Richtmaßen. Bauübliche Toleranzen sind zulässig. Dieser Plan ist nicht für die Bestellung von Einbaumöbeln verwendbar. Naturmaße sind erforderlich!

Die Einrichtung ist illustrativ dargestellt. Boden- und Wandbeläge, Elektro-, Sanitär- und sonstige Ausstattung laut gültiger Bau- und Ausstattungsbeschreibung.

Stand: 31.08.2022





LEGENDE:

- | | | | |
|------|--|---|------------------------------------|
| — | Wandfliese | ⚡ | Schuko-Steckdose 1-fach |
| AS | Absturzsicherung | ⚡ | Schuko-Steckdose 2-fach waagr. |
| TW | Trennwand | ⚡ | Schuko-Steckdose mit Klappdeckel |
| VK | Vorderkante | ⚡ | E-Herdanschluss |
| RR | Regenrohr | ⚡ | Ausschalter |
| FBOK | Fußbodenoberkante | ⚡ | Serienschalter |
| FPH | Fertigparapethöhe | ⚡ | Wechselschalter |
| FBH | Fußbodenheizung | ⚡ | Kreuzschalter |
| FIX | Fixverglasung | ⚡ | Schalter mit Kontrolllicht |
| DK | Drehkipplügel | ⚡ | Ausschalter 2 polig |
| D | Drehflügel | ⚡ | Taster 1-fach |
| AD | Abgehängte Decke | ⚡ | Kabelausslässe |
| PO | Poterie | ⚡ | Jalousieanschluss funkgesteuert |
| HHK | Handtuchheizkörper | ⚡ | Lampen-Wandauslaß |
| WM | Waschmaschine | ⚡ | Lampen-Deckenauslaß |
| REV | Revisionsöffnung | ⚡ | Einbauspott |
| GS | Geschirrspüler | ⚡ | Klingeltaster |
| * | Külschrank | ⚡ | Schwachstromdose |
| □ | Bodenablauf | ⚡ | TV/TEL/D/Leerdose/Sat |
| □ | RR-Verzug | ⚡ | GSA Audio-Innensprechstelle |
| □ | Rigol | ⚡ | Ventilatoranschluss |
| □ | Revisionsöffnung | ⚡ | Rauchmelder |
| □ | Kühlergerät | ⚡ | Thermostat |
| □ | Revisionsöffnung für Heizungsverteiler in AD | ⚡ | Elektro-Verteiler |
| □ | Kemperventil | ⚡ | Fußbodenheizungsverteiler |
| □ | Unterflurhydrant | ⚡ | Energiesäule (Stromanschluss) |
| | | ⚡ | Optionale Lage für Außensplitgerät |



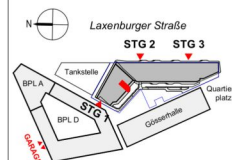
BUWOG
Bauen und Wohnen
Gesellschaft mbH

Rathausstraße 1
1010 Wien
T: +43(0)1/87 828-1111
vertrieb@buwog.com

www.buwog.at



Laxenburger Straße 2D
1100 Wien



Stiege 1
7. Stock
Tür 61

Wohnfläche	37,57 m²
Loggia	2,11 m²
Summe	39,68 m²

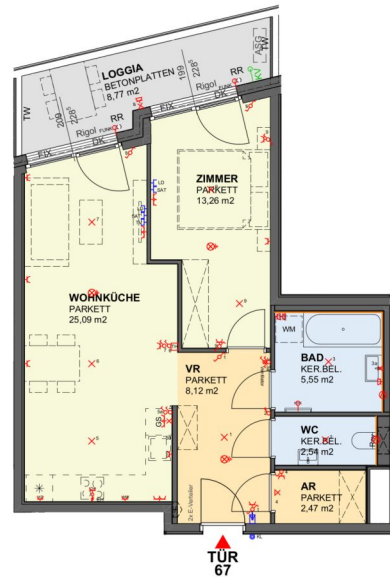
Balkon	2,77 m²
Terrasse	5,16 m²
Garten	0,00 m²
Einlagerungsraum 72	2,29 m²
Raumhöhe ca.	2,50 m

Änderungen an der geplanten Wohnhausanlage bzw. am geplanten Wohnhauseneigentumsobjekt / Wohneinheit vorbehalten, sofern dem Kunden zumutbar, besonders weil sie geringfügig und sachlich gerechtfertigt sind und allfällige Nutzungs- oder Verfügungsrechte des Kunden nicht unbillig beschränken. Eine sachliche Rechtfertigung kann sich aus technischen, rechtlichen, behördlichen oder wirtschaftlichen Gründen ergeben.

Alle Maße sind in Zentimeter.
Fensterkoten sind Architekturflichten.
Höhenangaben beziehen sich auf die FBOK (Fußbodenoberkante). Längen-, Höhen- und Flächenangaben entsprechen den Richtmaßen. Bauübliche Toleranzen sind zulässig. Dieser Plan ist nicht für die Bestellung von Einbaumöbeln verwendbar. Naturmaße sind erforderlich!

Die Einrichtung ist illustrativ dargestellt. Boden- und Wandbeläge, Elektro-, Sanitär- und sonstige Ausstattung laut gültiger Bau- und Ausstattungsbeschreibung.

Stand: 31.08.2022



LEGENDE:

—	Wandfliese	⚡	Schuko-Steckdose 1-fach
AS	Absturzicherung	⚡	Schuko-Steckdose 2-fach waagr.
TW	Trennwand	⚡	Schuko-Steckdose mit Klappdeckel
VK	Vorderkante	🔌	E-Herdanschluss
RR	Regenrohr	⚡	Ausschalter
FBOK	Fußbodenoberkante	⚡	Serienschalter
FPH	Fertigparapethöhe	⚡	Wechselschalter
FBH	Fußbodenheizung	⚡	Kreuzschalter
FIX	Fixverglasung	⚡	Schalter mit Kontrolllicht
DK	Drehkippflügel	⚡	Ausschalter 2 polig
D	Drehflügel	⚡	Taster 1-fach
AD	Abgehängte Decke	⚡	Kabelausslässe
PO	Poterie	⚡	Jalousieanschluss funkgesteuert
HHK	Handtuchheizkörper	⚡	Lampen-Wandauslaß
WM	Waschmaschine	⚡	Lampen-Deckenauslaß
REV	Revisionsöffnung	⚡	Einbauspott
GS	Geschirrspüler	⚡	Klingeltaster
*	Külschrank	⚡	Schwachstromdose
⏏	Bodenablauf	⚡	TV/TEL/D(Lerndose)/Sat
⏏	RR-Verzug	⚡	GSA Audio-Innensprechstelle
⏏	Rigol	⚡	Ventilatoranschluss
⏏	Revisionsöffnung	⚡	Rauchmelder
⏏	Kühlergerät	⚡	Thermostat
⏏	Revisionsöffnung für Heizungsverteiler in AD	⚡	Elektro-Verteiler
⏏	Kemperventil	⚡	Fußbodenheizungsverteiler
⏏	Unterflurhydrant	⚡	Energiesäule (Stromanschluss)
		⚡	Optionale Lage für Außensplitgerät

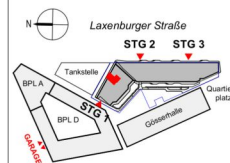


BUWOG
Bauen und Wohnen
Gesellschaft mbH
Rathausstraße 1
1010 Wien
T: +43(0)187 828-1111
vertrieb@buwog.com

www.buwog.at



Laxenburger Straße 2D
1100 Wien



Stiege 1
8. Stock
Tür 67

Wohnfläche	57,03 m²
Loggia	8,77 m²
Summe	65,80 m²

Balkon	0,00 m²
Terrasse	0,00 m²
Garten	0,00 m²
Einlagerungsraum 209	2,25 m²
Raumhöhe ca.	2,50 m

Änderungen an der geplanten Wohnhausanlage bzw. am geplanten Wohnhausesigentumsobjekt / Wohneinheit vorbehalten, sofern dem Kunden zumutbar, besonders weil sie geringfügig und sachlich gerechtfertigt sind und allfällige Nutzungs- oder Verfügungsrechte des Kunden nicht unbillig beschränken. Eine sachliche Rechtfertigung kann sich aus technischen, rechtlichen, behördlichen oder wirtschaftlichen Gründen ergeben.

Alle Maße sind in Zentimeter.
Fensterkoten sind Architekturtlichten.
Höhenangaben beziehen sich auf die FBOK (Fußbodenoberkante). Längen-, Höhen- und Flächenangaben entsprechen den Richtmaßen. Bauübliche Toleranzen sind zulässig. Dieser Plan ist nicht für die Bestellung von Einbaumöbeln verwendbar. Naturnäße sind erforderlich!

Die Einrichtung ist illustrativ dargestellt. Boden- und Wandbeläge, Elektro-, Sanitär- und sonstige Ausstattung laut gültiger Bau- und Ausstattungsbeschreibung.

Stand: 18.11.2022



1 ZIMMER 37,57 m² WOHNFLÄCHE

KAUFPREIS EIGENNUTZER: € 262.800, ANLEGER: € 243.900





BUWOG
Bauen und Wohnen
Gesellschaft mbH

Rathausstraße 1
1010 Wien
T: +43(0)187 828-1111
vertrieb@buwog.com

www.buwog.at

BUWOG
DECK
ZEHN
Von Wien in die Welt

Laxenburger Straße 2D
1100 Wien

Stiege 1
10. Stock / 11. Stock
Tür 85

Wohnfläche	88,66 m ²
Loggia	16,51 m ²
Summe	105,17 m ²

Balkon	0,00 m ²
Terrasse	0,00 m ²
Gärten/Terrasse 19	20,81 m ²
Einlagerungsraum 24	3,95 m ²
Raumhöhe ca.	2,50 m

Änderungen an der geplanten Wohnhausanlage bzw. am geplanten Wohnhausesubjekt / Wohneinheit vorbehalten, sofern dem Kunden zumutbar, besonders wenn sie geringfügig und sachlich gerechtfertigt sind und allfällige Nutzungs- oder Verfügungsrechte des Kunden nicht unbillig beschränken. Eine sachliche Rechtfertigung kann sich aus technischen, rechtlichen, behördlichen oder wirtschaftlichen Gründen ergeben.

Alle Maße sind in Zentimeter.
Fensterkoten sind Architekturtlichten.
Höhenangaben beziehen sich auf die FBOK (Fußbodenoberkante). Längen-, Höhen- und Flächenangaben entsprechen den Richtmaßen. Bauübliche Toleranzen sind zulässig. Dieser Plan ist nicht für die Bestellung von Einbaumöbeln verwendbar. Naturmaße sind erforderlich!

Die Einrichtung ist illustrativ dargestellt. Boden- und Wandbeläge, Elektro-, Sanitär- und sonstige Ausstattung laut gültiger Bau- und Ausstattungsbeschreibung.

Stand: 03.11.2022

LEGENDE:

—	Wandfliese	⊕	Schuko-Steckdose 1-fach
AS	Absturzsicherung	⊕	Schuko-Steckdose 2-fach waagr.
TW	Trennwand	⊕	Schuko-Steckdose mit Klappdeckel
VK	Vorderkante	⊕	E-Herdanschluss
RR	Regenrohr	⊕	Ausschalter
FBOK	Fußbodenoberkante	⊕	Serienschalter
FPH	Fertigparapethöhe	⊕	Wechselschalter
FBH	Fußbodenheizung	⊕	Kreuzschalter
FIX	Fixverglasung	⊕	Schalter mit Kontrolllicht
DK	Drehklappflügel	⊕	Ausschalter 2 polig
D	Drehflügel	⊕	Taster 1-fach
AD	Abgehängte Decke	⊕	Kabelausslässe
PO	Poterie	⊕	Jalousieanschluss funkgesteuert
HHK	Handtuchheizkörper	⊕	Lampen-Wandauslaß
WM	Waschmaschine	⊕	Lampen-Deckenauslaß
REV	Revisionsöffnung	⊕	Einbauspott
GS	Geschirrspüler	⊕	Klingeltaster
*	Külschrank	⊕	Schwachstromdose
⊕	Bodenablauf	⊕	TV/TEL/D/Leerdose/Sat
⊕	RR-Verzug	⊕	GSA Audio-Innensprechstelle
⊕	Rigol	⊕	Ventilatoranschluss
⊕	Revisionsöffnung	⊕	Rauchmelder
⊕	Kühlergerät	⊕	Thermostat
⊕	Revisionsöffnung für Heizungsverteiler in AD	⊕	Elektro-Verteiler
⊕	Kemperventil	⊕	Fußbodenheizungsverteiler
⊕	Unterflurhydrant	⊕	Energiesäule (Stromanschluss)
		⊕	Optionale Lage für Außensplitgerät



TÜR 86

LEGENDE:

- Wandfliese
- AS Absturzsicherung
- TW Trennwand
- VK Vorderkante
- RR Regenrohr
- FBOK Fußbodenoberkante
- FPH Fertigparapethöhe
- FBH Fußbodenheizung
- FIX Fixverglasung
- DK Drehkipplügel
- D Drehflügel
- AD Abgehängte Decke
- PO Poterie
- HHK Handtuchheizkörper
- WM Waschmaschine
- REV Revisionsöffnung
- GS Geschirrspüler
- * Külschrank
- Bodenablauf
- RR-Verzug
- Rigol
- Revisionsöffnung
- Kühlergerät
- Revisionsöffnung für Heizungsverteiler in AD
- Kemperventil
- Unterflurhydrant
- Schuko-Steckdose 1-fach
- Schuko-Steckdose 2-fach waagr.
- Schuko-Steckdose mit Klappdeckel
- E-Herdanschluss
- Ausschalter
- Serienschalter
- Wechselschalter
- Kreuzschalter
- Schalter mit Kontrolllicht
- Ausschalter 2 polig
- Taster 1-fach
- Kabelauslässe
- Jalousieanschluss funkgesteuert
- Lampen-Wandauslaß
- Lampen-Deckenauslaß
- Einbauspott
- Klingeltaster
- Schwachstromdose
- TV/TEL/D(Lerldose)/Sat
- GSA Audio-Innensprechstelle
- Ventilatoranschluss
- Rauchmelder
- Thermostat
- Elektro-Verteiler
- Fußbodenheizungsverteiler
- Energiesäule (Stromanschluss)
- Optionale Lage für Außensplitgerät

Dachgarten im OG 8

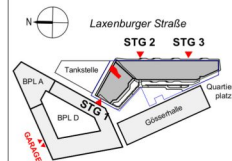


BUWOG
Bauen und Wohnen
Gesellschaft mbH
Rathausstraße 1
1010 Wien
T: +43(0)1/87 828-1111
vertrieb@buwog.com

www.buwog.at



Laxenburger Straße 2D
1100 Wien



Stiege 1
10. Stock / 11. Stock
Tür 86

Wohnfläche	72,13 m²
Loggia	14,00 m²
Summe	86,13 m²

Balkon	0,00 m²
Terrasse	0,00 m²
Gärten/Terrasse 15	19,29 m²
Einlagerungsraum 32	2,82 m²
Raumhöhe ca.	2,50 m

Änderungen an der geplanten Wohnhausanlage bzw. am geplanten Wohnhausesigentumsobjekt / Wohneinheit vorbehalten, sofern dem Kunden zumutbar, besonders weil sie geringfügig und sachlich gerechtfertigt sind und allfällige Nutzungs- oder Verfügungsrechte des Kunden nicht unbillig beschränken. Eine sachliche Rechtfertigung kann sich aus technischen, rechtlichen, behördlichen oder wirtschaftlichen Gründen ergeben.

Alle Maße sind in Zentimeter.
Fensterkoten sind Architekturtlichten.
Höhenangaben beziehen sich auf die FBOK (Fußbodenoberkante). Längen-, Höhen- und Flächenangaben entsprechen den Richtmaßen. Bauübliche Toleranzen sind zulässig. Dieser Plan ist nicht für die Bestellung von Einbaumöbeln verwendbar. Naturmaße sind erforderlich!

Die Einrichtung ist illustrativ dargestellt. Boden- und Wandbeläge, Elektro-, Sanitär- und sonstige Ausstattung laut gültiger Bau- und Ausstattungsbeschreibung.

Stand: 03.11.2022





BUWOG
Bauen und Wohnen Gesellschaft mbH
Rathausstraße 1
1010 Wien
T: +43(0)187 828-1111
vertrieb@buwog.com
www.buwog.at

BUWOG DECK ZEHN
Von Wien in die Welt

Laxenburger Straße 2D
1100 Wien

Stiege 1
10. Stock / 11. Stock
Tür 91

Wohnfläche	87,50 m²
Loggia	7,84 m²
Summe	95,34 m²
Balkon	12,58 m²
Terrasse	7,84 m²
Garten/Terrasse 18	21,92 m²
Einlagerungsraum 48	3,04 m²
Raumhöhe ca.	2,50 m

Änderungen an der geplanten Wohnhausanlage bzw. am geplanten Wohnhausesigentumsobjekt / Wohneinheit vorbehalten, sofern dem Kunden zumutbar, besonders weil sie geringfügig und sachlich gerechtfertigt sind und allfällige Nutzungs- oder Verfügungsrechte des Kunden nicht unbillig beschränken. Eine sachliche Rechtfertigung kann sich aus technischen, rechtlichen, behördlichen oder wirtschaftlichen Gründen ergeben.

Alle Maße sind in Zentimeter.
Fensterkoten sind Architekturflichten.
Höhenangaben beziehen sich auf die FBOK (Fußbodenoberkante). Längen-, Höhen- und Flächenangaben entsprechen den Richtmaßen. Bauübliche Toleranzen sind zulässig. Dieser Plan ist nicht für die Bestellung von Einbaumöbeln verwendbar. Naturmaße sind erforderlich!

Die Einrichtung ist illustrativ dargestellt. Boden- und Wandbeläge, Elektro-, Sanitär- und sonstige Ausstattung laut gültiger Bau- und Ausstattungsbeschreibung.

Stand: 22.11.2022





















BUWOG
Bauen und Wohnen
Gesellschaft mbH
Rathausstraße 1
1010 Wien
T: +43(0)1/87 828-1111
vertrieb@buwog.com
www.buwog.at



Von Wien in die Welt



LEGENDE:

—	Wandfliese	⚡	Schuko-Steckdose 1-fach
AS	Absturzsicherung	⚡	Schuko-Steckdose 2-fach waagr.
TW	Trennwand	⚡	Schuko-Steckdose mit Klappdeckel
VK	Vorderkante	🔥	E-Herdanschluss
RR	Regenrohr	⚡	Ausschalter
FBOK	Fußbodenoberkante	⚡	Serienschalter
FPH	Fertigarapethöhe	⚡	Wechselschalter
FBH	Fußbodenheizung	⚡	Kreuzschalter
FIX	Fixverglasung	⚡	Schalter mit Kontrolllicht
DK	Drehkippflügel	⚡	Ausschalter 2 polig
D	Drehflügel	⚡	Taster 1-fach
AD	Abgehängte Decke	⚡	Kabelausslässe
PO	Poterie	⚡	Jalousieanschluss funkgesteuert
HHK	Handtuchheizkörper	⚡	Lampen-Wandauslaß
WM	Waschmaschine	⚡	Lampen-Deckenauslaß
REV	Revisionsöffnung	⚡	Einbauspott
GS	Geschirrspüler	⚡	Klingeltaster
*	Külschrank	⚡	Schwachstromdose
☐	Bodenablauf	⚡	TV/TEL/D(Leerdose)/Sat
☐	RR-Verzug	⚡	GSA Audio-Innensprechstelle
☐	Rigol	⚡	Ventilatoranschluss
☐	Revisionsöffnung	⚡	Rauchmelder
☐	Kühlergerät	⚡	Thermostat
☐	Revisionsöffnung für Heizungsverteiler in AD	⚡	Elektro-Verteiler
☐	Kemperventil	⚡	Fußbodenheizungsverteiler
☐	Unterflurhydrant	⚡	Energiesäule (Stromanschluss)
		☐	Optionale Lage für Außensplitgerät

Stiege 2
4. Stock
Tür 26

Wohnfläche	35,33 m ²
Loggia	0,00 m ²
Summe	35,33 m ²

Balkon	5,90 m ²
Terrasse	0,00 m ²
Garten	0,00 m ²
Einlagerungsraum 224	2,25 m ²
Raumhöhe ca.	2,50 m

Änderungen an der geplanten Wohnhausanlage bzw. am geplanten Wohnhauseigentumsobjekt / Wohneinheit vorbehalten, sofern dem Kunden zumutbar, besonders weil sie geringfügig und sachlich gerechtfertigt sind und allfällige Nutzungs- oder Verfügungsrechte des Kunden nicht unbillig beschränken. Eine sachliche Rechtfertigung kann sich aus technischen, rechtlichen, behördlichen oder wirtschaftlichen Gründen ergeben.

Alle Maße sind in Zentimeter.
Fensterkoten sind Architekturflichten.
Höhenangaben beziehen sich auf die FBOK (Fußbodenoberkante). Längen-, Höhen- und Flächenangaben entsprechen den Richtmaßen. Bauübliche Toleranzen sind zulässig. Dieser Plan ist nicht für die Bestellung von Einbaumöbeln verwendbar. Naturmaße sind erforderlich!

Die Einrichtung ist illustrativ dargestellt. Boden- und Wandbeläge, Elektro-, Sanitär- und sonstige Ausstattung laut gültiger Bau- und Ausstattungsbeschreibung.

Stand: 31.08.2022







BUWOG
Bauen und Wohnen
Gesellschaft mbH

Rathausstraße 1
1010 Wien
T: +43(0)1/87 828-1111
vertrieb@buwog.com

www.buwog.at

BUWOG
DECK
ZEHN
Von Wien in die Welt

LEGENDE:

—	Wandfliese	⊕	Schuko-Steckdose 1-fach
AS	Absturzsicherung	⊕	Schuko-Steckdose 2-fach waagr.
TW	Trennwand	⊕	Schuko-Steckdose mit Klappdeckel
VK	Vorderkante	⊕	E-Herdanschluss
RR	Regenrohr	⊕	Ausschalter
FBOK	Fußbodenoberkante	⊕	Serienschalter
FPH	Fertigparapethöhe	⊕	Wechselschalter
FBH	Fußbodenheizung	⊕	Kreuzschalter
FIX	Fixverglasung	⊕	Schalter mit Kontrolllicht
DK	Drehkipplügel	⊕	Ausschalter 2 polig
D	Drehflügel	⊕	Taster 1-fach
AD	Abgehängte Decke	⊕	Kabelausslässe
PO	Poterie	⊕	Jalousieanschluss funkgesteuert
HHK	Handtuchheizkörper	⊕	Lampen-Wandauslaß
WM	Waschmaschine	⊕	Lampen-Deckenauslaß
REV	Revisionsöffnung	⊕	Einbauspott
GS	Geschirrspüler	⊕	Klingeltaster
*	Külschrank	⊕	Schwachstromdose
⊕	Bodenablauf	⊕	TV/TEL/D(Lerldose)/Sat
⊕	RR-Verzug	⊕	GSA Audio-Innensprechstelle
⊕	Revisionsöffnung	⊕	Ventilatoranschluss
⊕	Kühlergerät	⊕	Rauchmelder
⊕	Revisionsöffnung für Heizungsverteiler in AD	⊕	Thermostat
⊕	Kemperventil	⊕	Elektro-Verteiler
⊕	Unterflurhydrant	⊕	Fußbodenheizungsverteiler
		⊕	Energiesäule (Stromanschluss)
		⊕	Optionale Lage für Außensplitgerät

Stiege 2
4. Stock
Tür 34

Wohnfläche	35,28 m²
Loggia	6,32 m²
Summe	41,60 m²

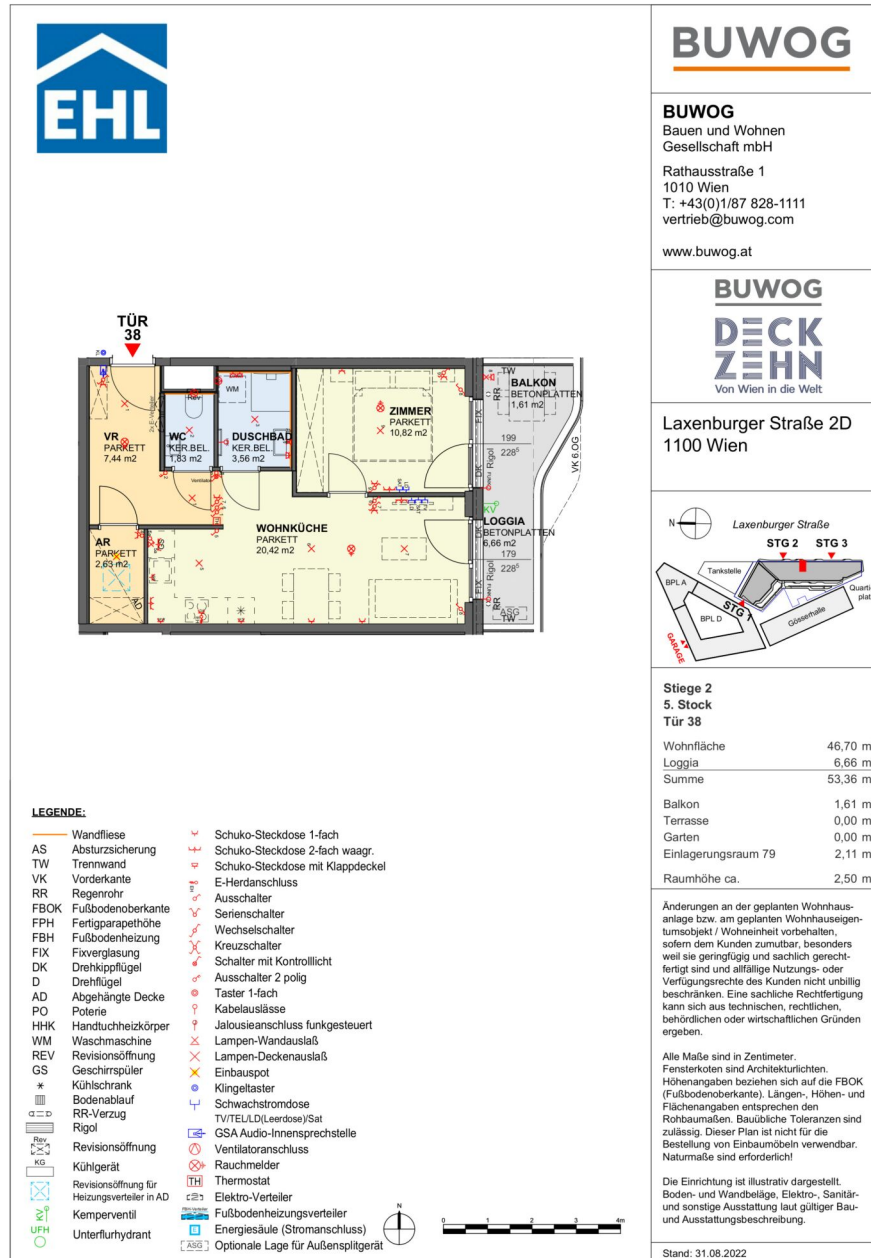
Balkon	0,00 m²
Terrasse	0,00 m²
Garten	0,00 m²
Einlagerungsraum 75	2,06 m²
Raumhöhe ca.	2,50 m

Änderungen an der geplanten Wohnhausanlage bzw. am geplanten Wohnhauseigentumsobjekt / Wohneinheit vorbehalten, sofern dem Kunden zumutbar, besonders weil sie geringfügig und sachlich gerechtfertigt sind und allfällige Nutzungs- oder Verfügungsrechte des Kunden nicht unbillig beschränken. Eine sachliche Rechtfertigung kann sich aus technischen, rechtlichen, behördlichen oder wirtschaftlichen Gründen ergeben.

Alle Maße sind in Zentimeter.
Fensterkoten sind Architekturtlichten.
Höhenangaben beziehen sich auf die FBOK (Fußbodenoberkante). Längen-, Höhen- und Flächenangaben entsprechen den Richtmaßen. Bauübliche Toleranzen sind zulässig. Dieser Plan ist nicht für die Bestellung von Einbaumöbeln verwendbar. Naturmaße sind erforderlich!

Die Einrichtung ist illustrativ dargestellt. Boden- und Wandbeläge, Elektro-, Sanitär- und sonstige Ausstattung laut gültiger Bau- und Ausstattungsbeschreibung.

Stand: 31.08.2022

















BUWOG
Bauen und Wohnen
Gesellschaft mbH

Rathausstraße 1
1010 Wien
T: +43(0)1/87 828-1111
vertrieb@buwog.com

www.buwog.at

BUWOG
DECK
ZEHN
Von Wien in die Welt

Laxenburger Straße 2D
1100 Wien

Stiege 2
6. Stock
Tür 54

Wohnfläche	35,28 m ²
Loggia	6,52 m ²
Summe	41,80 m ²

Balkon	0,00 m ²
Terrasse	0,00 m ²
Garten	0,00 m ²
Einlagerungsraum 95	2,00 m ²
Raumhöhe ca.	2,50 m

Änderungen an der geplanten Wohnhausanlage bzw. am geplanten Wohnhausesubjekt / Wohneinheit vorbehalten, sofern dem Kunden zumutbar, besonders weil sie geringfügig und sachlich gerechtfertigt sind und allfällige Nutzungs- oder Verfügungsrechte des Kunden nicht unbillig beschränken. Eine sachliche Rechtfertigung kann sich aus technischen, rechtlichen, behördlichen oder wirtschaftlichen Gründen ergeben.

Alle Maße sind in Zentimeter.
Fensterkoten sind Architekturflichten.
Höhenangaben beziehen sich auf die FBOK (Fußbodenoberkante). Längen-, Höhen- und Flächenangaben entsprechen den Richtmaßen. Bauübliche Toleranzen sind zulässig. Dieser Plan ist nicht für die Bestellung von Einbaumöbeln verwendbar. Naturmaße sind erforderlich!

Die Einrichtung ist illustrativ dargestellt. Boden- und Wandbeläge, Elektro-, Sanitär- und sonstige Ausstattung laut gültiger Bau- und Ausstattungsbeschreibung.

Stand: 31.08.2022

LEGENDE:

- | | | | |
|------|--|---|------------------------------------|
| — | Wandfliese | ⚡ | Schuko-Steckdose 1-fach |
| AS | Absturzsicherung | ⚡ | Schuko-Steckdose 2-fach waagr. |
| TW | Trennwand | ⚡ | Schuko-Steckdose mit Klappdeckel |
| VK | Vorderkante | ⚡ | E-Herdanschluss |
| RR | Regenrohr | ⚡ | Ausschalter |
| FBOK | Fußbodenoberkante | ⚡ | Serienschalter |
| FPH | Fertigparapethöhe | ⚡ | Wechselschalter |
| FBH | Fußbodenheizung | ⚡ | Kreuzschalter |
| FIX | Fixverglasung | ⚡ | Schalter mit Kontrolllicht |
| DK | Drehkipplügel | ⚡ | Ausschalter 2 polig |
| D | Drehflügel | ⚡ | Taster 1-fach |
| AD | Abgehängte Decke | ⚡ | Kabelausslässe |
| PO | Poterie | ⚡ | Jalousieanschluss funkgesteuert |
| HHK | Handtuchheizkörper | ⚡ | Lampen-Wandauslaß |
| WM | Waschmaschine | ⚡ | Lampen-Deckenauslaß |
| REV | Revisionsöffnung | ⚡ | Einbauspott |
| GS | Geschirrspüler | ⚡ | Klingeltaster |
| * | Külschrank | ⚡ | Schwachstromdose |
| □ | Bodenablauf | ⚡ | TV/TEL(D,Leerdose)/Sat |
| □ | RR-Verzug | ⚡ | GSA Audio-Innensprechstelle |
| □ | Revisionsöffnung | ⚡ | Ventilatoranschluss |
| □ | Kühlergerät | ⚡ | Rauchmelder |
| □ | Revisionsöffnung für Heizungsverteiler in AD | ⚡ | Thermostat |
| □ | Kemperventil | ⚡ | Elektro-Verteiler |
| □ | Unterflurhydrant | ⚡ | Fußbodenheizungsverteiler |
| | | ⚡ | Energiesäule (Stromanschluss) |
| | | ⚡ | Optionale Lage für Außensplitgerät |





BUWOG
Bauen und Wohnen
Gesellschaft mbH

Rathausstraße 1
1010 Wien
T: +43(0)1/87 828-1111
vertrieb@buwog.com

www.buwog.at

BUWOG
DECK
ZEHN
Von Wien in die Welt

LEGENDE:

—	Wandfliese	⚡	Schuko-Steckdose 1-fach
AS	Absturzsicherung	⚡	Schuko-Steckdose 2-fach waagr.
TW	Trennwand	⚡	Schuko-Steckdose mit Klappdeckel
VK	Vorderkante	🔥	E-Herdanschluss
RR	Regenrohr	⚡	Ausschalter
FBOK	Fußbodenoberkante	⚡	Serienschalter
FPH	Fertigparapethöhe	⚡	Wechselschalter
FBH	Fußbodenheizung	⚡	Kreuzschalter
FIX	Fixverglasung	⚡	Schalter mit Kontrolllicht
DK	Drehkippflügel	⚡	Ausschalter 2 polig
D	Drehflügel	⚡	Taster 1-fach
AD	Abgehängte Decke	⚡	Kabelausslässe
PO	Poterie	⚡	Jalousieanschluss funkgesteuert
HHK	Handtuchheizkörper	⚡	Lampen-Wandauslaß
WM	Waschmaschine	⚡	Lampen-Deckenauslaß
REV	Revisionsöffnung	⚡	Einbauspott
GS	Geschirrspüler	⚡	Klingeltaster
*	Külschrank	⚡	Schwachstromdose
□	Bodenablauf	⚡	TV/TEL/D(Leerdose)/Sat
□	RR-Verzug	⚡	GSA Audio-Immensprechstelle
□	Rigol	⚡	Ventilatoranschluss
□	Revisionsöffnung	⚡	Rauchmelder
□	Kühlergerät	⚡	Thermostat
□	Revisionsöffnung für Heizungsverteiler in AD	⚡	Elektro-Verteiler
□	Kemperventil	⚡	Fußbodenheizungsverteiler
□	Unterflurhydrant	⚡	Energiesäule (Stromanschluss)
		⚡	Optionale Lage für Außensplitgerät

Stiege 2
7. Stock
Tür 60

Wohnfläche	46,55 m²
Loggia	0,00 m²
Summe	46,55 m²

Balkon	1,96 m²
Terrasse	8,06 m²
Garten	0,00 m²
Einlagerungsraum 101	2,00 m²
Raumhöhe ca.	2,50 m

Änderungen an der geplanten Wohnhausanlage bzw. am geplanten Wohnhausesubjekt / Wohneinheit vorbehalten, sofern dem Kunden zumutbar, besonders weil sie geringfügig und sachlich gerechtfertigt sind und allfällige Nutzungs- oder Verfügungsrechte des Kunden nicht unbillig beschränken. Eine sachliche Rechtfertigung kann sich aus technischen, rechtlichen, behördlichen oder wirtschaftlichen Gründen ergeben.

Alle Maße sind in Zentimeter.
Fensterkoten sind Architekturtlichten.
Höhenangaben beziehen sich auf die FBOK (Fußbodenoberkante). Längen-, Höhen- und Flächenangaben entsprechen den Rißbaummaßen. Bauübliche Toleranzen sind zulässig. Dieser Plan ist nicht für die Bestellung von Einbaumöbeln verwendbar. Naturmaße sind erforderlich!

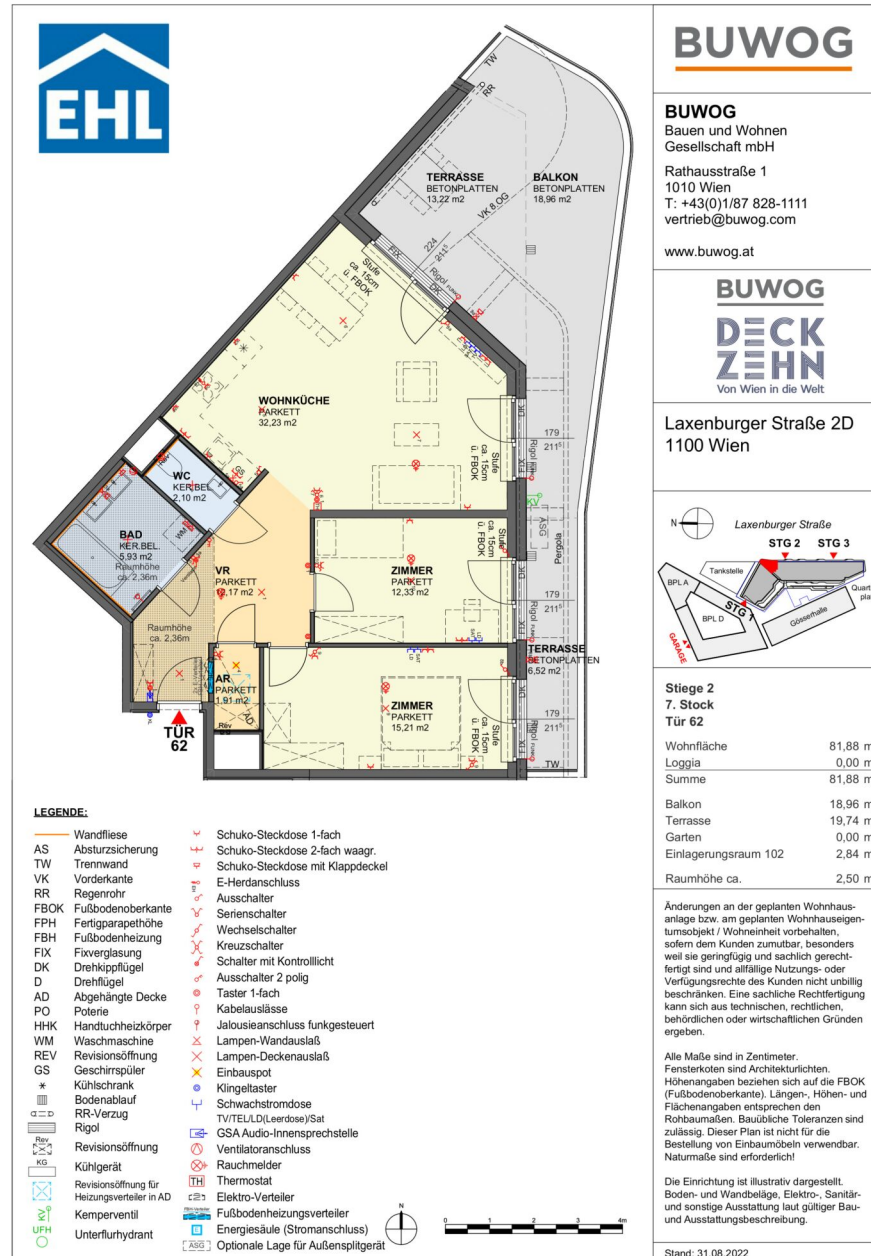
Die Einrichtung ist illustrativ dargestellt. Boden- und Wandbeläge, Elektro-, Sanitär- und sonstige Ausstattung laut gültiger Bau- und Ausstattungsbeschreibung.

Stand: 31.08.2022



1 ZIMMER 44,53 m² WOHNFLÄCHE

KAUFPREIS EIGENNUTZER: € 292.000, ANLEGER: € 274.400



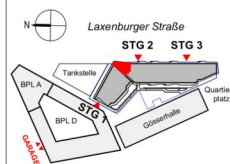
BUWOG
Bauen und Wohnen
Gesellschaft mbH

Rathausstraße 1
1010 Wien
T: +43(0)1/87 828-1111
vertrieb@buwog.com

www.buwog.at



Laxenburger Straße 2D
1100 Wien



Stiege 2
7. Stock
Tür 62

Wohnfläche	81,88 m²
Loggia	0,00 m²
Summe	81,88 m²
Balkon	18,96 m²
Terrasse	19,74 m²
Garten	0,00 m²
Einlagerungsraum 102	2,84 m²
Raumhöhe ca.	2,50 m

Änderungen an der geplanten Wohnhausanlage bzw. am geplanten Wohnhausesigentumsobjekt / Wohneinheit vorbehalten, sofern dem Kunden zumutbar, besonders weil sie geringfügig und sachlich gerechtfertigt sind und allfällige Nutzungs- oder Verfügungsrechte des Kunden nicht unbillig beschränken. Eine sachliche Rechtfertigung kann sich aus technischen, rechtlichen, behördlichen oder wirtschaftlichen Gründen ergeben.

Alle Maße sind in Zentimeter.
Fensterkoten sind Architekturturichten.
Höhenangaben beziehen sich auf die FBOK (Fußbodenoberkante). Längen-, Höhen- und Flächenangaben entsprechen den Richtmaßen. Bauübliche Toleranzen sind zulässig. Dieser Plan ist nicht für die Bestellung von Einbaumöbeln verwendbar. Naturmaße sind erforderlich!

Die Einrichtung ist illustrativ dargestellt. Boden- und Wandbeläge, Elektro-, Sanitär- und sonstige Ausstattung laut gültiger Bau- und Ausstattungsbeschreibung.

Stand: 31.08.2022



2 ZIMMER 45,84 m² WOHNFLÄCHE

KAUFPREIS EIGENNUTZER: € 281.700, ANLEGER: € 263.700



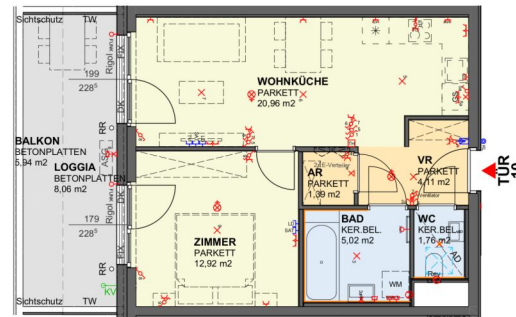
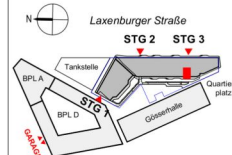


BUWOG
Bauen und Wohnen
Gesellschaft mbH
Rathausstraße 1
1010 Wien
T: +43(0)1/87 828-1111
vertrieb@buwog.com

www.buwog.at



Laxenburger Straße 2D
1100 Wien



LEGENDE:

- | | | | |
|------|--|---|------------------------------------|
| — | Wandfliese | ⚡ | Schuko-Steckdose 1-fach |
| AS | Absturzsicherung | ⚡ | Schuko-Steckdose 2-fach waagr. |
| TW | Trennwand | ⚡ | Schuko-Steckdose mit Klappdeckel |
| VK | Vorderkante | ⚡ | E-Herdanschluss |
| RR | Regenrohr | ⚡ | Ausschalter |
| FBOK | Fußbodenoberkante | ⚡ | Serienschalter |
| FPH | Fertigparapethöhe | ⚡ | Wechselschalter |
| FBH | Fußbodenheizung | ⚡ | Kreuzschalter |
| FIX | Fixverglasung | ⚡ | Schalter mit Kontrolllicht |
| DK | Drehklappflügel | ⚡ | Ausschalter 2 polig |
| D | Drehflügel | ⚡ | Taster 1-fach |
| AD | Abgehängte Decke | ⚡ | Kabelausslässe |
| PO | Poterie | ⚡ | Jalousieanschluss funkgesteuert |
| HHK | Handtuchheizkörper | ⚡ | Lampen-Wandauslaß |
| WM | Waschmaschine | ⚡ | Lampen-Deckenauslaß |
| REV | Revisionsöffnung | ⚡ | Einbauspott |
| GS | Geschirrspüler | ⚡ | Klingeltaster |
| * | Külschrank | ⚡ | Schwachstromdose |
| □ | Bodenablauf | ⚡ | TV/TEL/D(Leerdose)/Sat |
| □ | RR-Verzug | ⚡ | GSA Audio-Immensprechstelle |
| □ | Rigol | ⚡ | Ventilatoranschluss |
| □ | Revisionsöffnung | ⚡ | Rauchmelder |
| □ | Kühlergerät | ⚡ | Thermostat |
| □ | Revisionsöffnung für Heizungsverteiler in AD | ⚡ | Elektro-Verteiler |
| □ | Kemperventil | ⚡ | Fußbodenheizungsverteiler |
| □ | Unterflurhydrant | ⚡ | Energiesäule (Stromanschluss) |
| | | ⚡ | Optionale Lage für Außensplitgerät |

Stiege 3
1. Stock
Tür 10

Wohnfläche	46,16 m²
Loggia	8,06 m²
Summe	54,22 m²
Balkon	5,94 m²
Terrasse	0,00 m²
Garten	0,00 m²
Einlagerungsraum 109	2,11 m²
Raumhöhe ca.	2,50 m

Änderungen an der geplanten Wohnhausanlage bzw. am geplanten Wohnhausesubjekt / Wohneinheit vorbehalten, sofern dem Kunden zumutbar, besonders weil sie geringfügig und sachlich gerechtfertigt sind und allfällige Nutzungs- oder Verfügungsrechte des Kunden nicht unbillig beschränken. Eine sachliche Rechtfertigung kann sich aus technischen, rechtlichen, behördlichen oder wirtschaftlichen Gründen ergeben.

Alle Maße sind in Zentimeter.
Fensterkoten sind Architekturtlichten.
Höhenangaben beziehen sich auf die FBOK (Fußbodenoberkante). Längen-, Höhen- und Flächenangaben entsprechen den Richtmaßen. Bauübliche Toleranzen sind zulässig. Dieser Plan ist nicht für die Bestellung von Einbaumöbeln verwendbar. Naturmaße sind erforderlich!

Die Einrichtung ist illustrativ dargestellt. Boden- und Wandbeläge, Elektro-, Sanitär- und sonstige Ausstattung laut gültiger Bau- und Ausstattungsbeschreibung.

Stand: 31.08.2022







BUWOG
Bauen und Wohnen
Gesellschaft mbH
Rathausstraße 1
1010 Wien
T: +43(0)1/87 828-1111
vertrieb@buwog.com
www.buwog.at



BUWOG
DECK
ZEHN
Von Wien in die Welt



LEGENDE:

—	Wandfliese	⊕	Schuko-Steckdose 1-fach
AS	Absturzsicherung	⊕	Schuko-Steckdose 2-fach waagr.
TW	Trennwand	⊕	Schuko-Steckdose mit Klappdeckel
VK	Vorderkante	⊕	E-Herdanschluss
RR	Regenrohr	⊕	Ausschalter
FBOK	Fußbodenoberkante	⊕	Serienschalter
FPH	Fertigparapethöhe	⊕	Wechselschalter
FBH	Fußbodenheizung	⊕	Kreuzschalter
FIX	Fixverglasung	⊕	Schalter mit Kontrolllicht
DK	Drehklappflügel	⊕	Ausschalter 2 polig
D	Drehflügel	⊕	Taster 1-fach
AD	Abgehängte Decke	⊕	Kabelausslässe
PO	Poterie	⊕	Jalousieanschluss funkgesteuert
HHK	Handtuchheizkörper	⊕	Lampen-Wandauslaß
WM	Waschmaschine	⊕	Lampen-Deckenauslaß
REV	Revisionsöffnung	⊕	Einbauspott
GS	Geschirrspüler	⊕	Klingeltaster
*	Külschrank	⊕	Schwachstromdose
⊕	Bodenablauf	⊕	TV/TEL(D,Leerdose)/Sat
⊕	RR-Verzug	⊕	GSA Audio-Immensprechstelle
⊕	Rigol	⊕	Ventilatoranschluss
⊕	Revisionsöffnung	⊕	Rauchmelder
⊕	Kühlergerät	⊕	Thermostat
⊕	Revisionsöffnung für Heizungsverteiler in AD	⊕	Elektro-Verteiler
⊕	Kemperventil	⊕	Fußbodenheizungsverteiler
⊕	Unterflurhydrant	⊕	Energiesäule (Stromanschluss)
		⊕	Optionale Lage für Außensplitgerät

Stiege 3
1. Stock
Tür 13

Wohnfläche	39,91 m²
Loggia	6,99 m²
Summe	46,90 m²

Balkon	2,87 m²
Terrasse	0,00 m²
Garten	0,00 m²
Einlagerungsraum 112	2,20 m²
Raumhöhe ca.	2,50 m

Änderungen an der geplanten Wohnhausanlage bzw. am geplanten Wohnhausesigentumsobjekt / Wohneinheit vorbehalten, sofern dem Kunden zumutbar, besonders weil sie geringfügig und sachlich gerechtfertigt sind und allfällige Nutzungs- oder Verfügungsrechte des Kunden nicht unbillig beschränken. Eine sachliche Rechtfertigung kann sich aus technischen, rechtlichen, behördlichen oder wirtschaftlichen Gründen ergeben.

Alle Maße sind in Zentimeter.
Fensterkoten sind Architekturflichten.
Höhenangaben beziehen sich auf die FBOK (Fußbodenoberkante). Längen-, Höhen- und Flächenangaben entsprechen den Richtmaßen. Bauübliche Toleranzen sind zulässig. Dieser Plan ist nicht für die Bestellung von Einbaumöbeln verwendbar. Naturmaße sind erforderlich!

Die Einrichtung ist illustrativ dargestellt. Boden- und Wandbeläge, Elektro-, Sanitär- und sonstige Ausstattung laut gültiger Bau- und Ausstattungsbeschreibung.

Stand: 11.10.2022





BUWOG
Bauen und Wohnen
Gesellschaft mbH

Rathausstraße 1
1010 Wien
T: +43(0)1/87 828-1111
vertrieb@buwog.com

www.buwog.at

BUWOG DECK ZEHN
Von Wien in die Welt

Laxenburger Straße 2D
1100 Wien

**Stiege 3
2. Stock
Tür 17**

Wohnfläche	54,91 m ²
Loggia	0,00 m ²
Summe	54,91 m ²
Balkon	13,38 m ²
Terrasse	0,00 m ²
Gärten	0,00 m ²
Einlagerungsraum 115	2,06 m ²
Raumhöhe ca.	2,50 m

Änderungen an der geplanten Wohnhausanlage bzw. am geplanten Wohnhausesubjekt / Wohneinheit vorbehalten, sofern dem Kunden zumutbar, besonders weil sie geringfügig und sachlich gerechtfertigt sind und allfällige Nutzungs- oder Verfügungsrechte des Kunden nicht unbillig beschränken. Eine sachliche Rechtfertigung kann sich aus technischen, rechtlichen, behördlichen oder wirtschaftlichen Gründen ergeben.

Alle Maße sind in Zentimeter.
Fensterkoten sind Architekturflichten.
Höhenangaben beziehen sich auf die FBOK (Fußbodenoberkante). Längen-, Höhen- und Flächenangaben entsprechen den Richtmaßen. Bauübliche Toleranzen sind zulässig. Dieser Plan ist nicht für die Bestellung von Einbaumöbeln verwendbar. Naturmaße sind erforderlich!

Die Einrichtung ist illustrativ dargestellt. Boden- und Wandbeläge, Elektro-, Sanitär- und sonstige Ausstattung laut gültiger Bau- und Ausstattungsbeschreibung.

Stand: 31.08.2022

LEGENDE:

—	Wandfliese	⊕	Schuko-Steckdose 1-fach
AS	Absturzsicherung	⊕	Schuko-Steckdose 2-fach waagr.
TW	Trennwand	⊕	Schuko-Steckdose mit Klappdeckel
VK	Vorderkante	⊕	E-Herdanschluss
RR	Regenrohr	⊕	Ausschalter
FBOK	Fußbodenoberkante	⊕	Serienschalter
FPH	Fertigparapethöhe	⊕	Wechselschalter
FBH	Fußbodenheizung	⊕	Kreuzschalter
FIX	Fixverglasung	⊕	Schalter mit Kontrolllicht
DK	Drehkippflügel	⊕	Ausschalter 2 polig
D	Drehflügel	⊕	Taster 1-fach
AD	Abgehängte Decke	⊕	Kabelausslässe
PO	Poterie	⊕	Jalousieanschluss funkgesteuert
HHK	Handtuchheizkörper	⊕	Lampen-Wandauslaß
WM	Waschmaschine	⊕	Lampen-Deckenauslaß
REV	Revisionsöffnung	⊕	Einbauspott
GS	Geschirrspüler	⊕	Klingeltaster
*	Külschrank	⊕	Schwachstromdose
□	Bodenablauf	⊕	TVTEL/D(Lerndose)/Sat
□	RR-Verzug	⊕	GSA Audio-Immensprechstelle
□	Rigol	⊕	Ventilatoranschluss
□	Revisionsöffnung	⊕	Rauchmelder
□	Kühlergerät	⊕	Thermostat
□	Revisionsöffnung für Heizungsverteiler in AD	⊕	Elektro-Verteiler
□	Kemperventil	⊕	Fußbodenheizungsverteiler
□	Unterflurhydrant	⊕	Energiesäule (Stromanschluss)
		⊕	Optionale Lage für Außensplitgerät



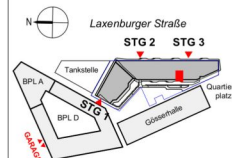
BUWOG
Bauen und Wohnen
Gesellschaft mbH

Rathausstraße 1
1010 Wien
T: +43(0)1/87 828-1111
vertrieb@buwog.com

www.buwog.at



Laxenburger Straße 2D
1100 Wien



Stiege 3
2. Stock
Tür 19

Wohnfläche	46,77 m ²
Loggia	8,06 m ²
Summe	54,83 m ²
Balkon	1,99 m ²
Terrasse	0,00 m ²
Garten	0,00 m ²
Einlagerungsraum 117	2,06 m ²
Raumhöhe ca.	2,50 m

Änderungen an der geplanten Wohnhausanlage bzw. am geplanten Wohnhausesobjekt / Wohneinheit vorbehalten, sofern dem Kunden zumutbar, besonders weil sie geringfügig und sachlich gerechtfertigt sind und allfällige Nutzungs- oder Verfügungsrechte des Kunden nicht unbillig beschränken. Eine sachliche Rechtfertigung kann sich aus technischen, rechtlichen, behördlichen oder wirtschaftlichen Gründen ergeben.

Alle Maße sind in Zentimeter. Fensterkoten sind Architekturflichten. Höhenangaben beziehen sich auf die FBOK (Fußbodenoberkante). Längen-, Höhen- und Flächenangaben entsprechen den Rhythmaußen. Bauübliche Toleranzen sind zulässig. Dieser Plan ist nicht für die Bestellung von Einbaumöbeln verwendbar. Naturmaße sind erforderlich!

Die Einrichtung ist illustrativ dargestellt. Boden- und Wandbeläge, Elektro-, Sanitär- und sonstige Ausstattung laut gültiger Bau- und Ausstattungsbeschreibung.

Stand: 31.08.2022



LEGENDE:

—	Wandfliese	⊕	Schuko-Steckdose 1-fach
AS	Absturzsicherung	⊕	Schuko-Steckdose 2-fach waagr.
TW	Trennwand	⊕	Schuko-Steckdose mit Klappdeckel
VK	Vorderkante	⊕	E-Herdanschluss
RR	Regenrohr	⊕	Ausschalter
FBOK	Fußbodenoberkante	⊕	Serienschalter
FPH	Fertigparapethöhe	⊕	Wechselschalter
FBH	Fußbodenheizung	⊕	Kreuzschalter
FIX	Fixverglasung	⊕	Schalter mit Kontrolllicht
DK	Drehkippflügel	⊕	Ausschalter 2 polig
D	Drehflügel	⊕	Taster 1-fach
AD	Abgehängte Decke	⊕	Kabelausslässe
PO	Poterie	⊕	Jalousieanschluss funkgesteuert
HHK	Handtuchheizkörper	⊕	Lampen-Wandauslaß
WM	Waschmaschine	⊕	Lampen-Deckenauslaß
REV	Revisionsöffnung	⊕	Einbauspott
GS	Geschirrspüler	⊕	Klingeltaster
*	Külschrank	⊕	Schwachstromdose
□	Bodenablauf	⊕	TV/TEL/D(Lerndose)/Sat
□	RR-Verzug	⊕	GSA Audio-Immensprechstelle
□	Rigol	⊕	Ventilatoranschluss
□	Revisionsöffnung	⊕	Rauchmelder
□	Kühlergerät	⊕	Thermostat
□	Revisionsöffnung für Heizungsverteiler in AD	⊕	Elektro-Verteiler
□	Kemperventil	⊕	Fußbodenheizungsverteiler
□	Unterflurhydrant	⊕	Energiesäule (Stromanschluss)
		⊕	Optionale Lage für Außensplitgerät





BUWOG
Bauen und Wohnen
Gesellschaft mbH

Rathausstraße 1
1010 Wien
T: +43(0)1/87 828-1111
vertrieb@buwog.com

www.buwog.at

Von Wien in die Welt

Laxenburger Straße 2D
1100 Wien

**Stiege 3
2. Stock
Tür 24**

Wohnfläche	36,07 m ²
Loggia	6,66 m ²
Summe	42,73 m ²

Balkon 0,00 m²
Terrasse 0,00 m²
Garten 0,00 m²
Einlagerungsraum 127 1,95 m²
Raumhöhe ca. 2,50 m

Änderungen an der geplanten Wohnhausanlage bzw. am geplanten Wohnhausesobjekt / Wohneinheit vorbehalten, sofern dem Kunden zumutbar, besonders weil sie geringfügig und sachlich gerechtfertigt sind und allfällige Nutzungs- oder Verfügungsrechte des Kunden nicht unbillig beschränken. Eine sachliche Rechtfertigung kann sich aus technischen, rechtlichen, behördlichen oder wirtschaftlichen Gründen ergeben.

Alle Maße sind in Zentimeter.
Fensterkoten sind Architekturflichten.
Höhenangaben beziehen sich auf die FBOK (Fußbodenoberkante). Längen-, Höhen- und Flächenangaben entsprechen den Richtmaßen. Bauübliche Toleranzen sind zulässig. Dieser Plan ist nicht für die Bestellung von Einbaumöbeln verwendbar. Naturmaße sind erforderlich!

Die Einrichtung ist illustrativ dargestellt. Boden- und Wandbeläge, Elektro-, Sanitär- und sonstige Ausstattung laut gültiger Bau- und Ausstattungsbeschreibung.

Stand: 31.08.2022

LEGENDE:

—	Wandfliese	⚡	Schuko-Steckdose 1-fach
AS	Absturzsicherung	⚡	Schuko-Steckdose 2-fach waag.
TW	Trennwand	⚡	Schuko-Steckdose mit Klappdeckel
VK	Vorderkante	⚡	E-Herdanschluss
RR	Regenrohr	⚡	Ausschalter
FBOK	Fußbodenoberkante	⚡	Serienschalter
FPH	Fertigparapethöhe	⚡	Wechselschalter
FBH	Fußbodenheizung	⚡	Kreuzschalter
FIX	Fixverglasung	⚡	Schalter mit Kontrolllicht
DK	Drehkipfflügel	⚡	Ausschalter 2 polig
D	Drehflügel	⚡	Taster 1-fach
AD	Abgehängte Decke	⚡	Kabelausslässe
PO	Poterie	⚡	Jalousieanschluss funkgesteuert
HHK	Handtuchheizkörper	⚡	Lampen-Wandauslaß
WM	Waschmaschine	⚡	Lampen-Deckenauslaß
REV	Revisionsöffnung	⚡	Einbauspots
GS	Geschirrspüler	⚡	Klingeltaster
*	Külschrank	⚡	Schwachstromdose
□	Bodenablauf	⚡	TV/TEL/D(Lerldose)/Sat
□	RR-Verzug	⚡	GSA Audio-Innensprechstelle
□	Rigol	⚡	Ventilatoranschluss
□	Revisionsöffnung	⚡	Rauchmelder
□	Kühlergerät	⚡	Thermostat
□	Revisionsöffnung für Heizungsverteiler in AD	⚡	Elektro-Verteiler
□	Kemperventil	⚡	Fußbodenheizungsverteiler
□	Unterflurhydrant	⚡	Energiesäule (Stromanschluss)
		⚡	Optionale Lage für Außensplitgerät









BUWOG
Bauen und Wohnen
Gesellschaft mbH

Rathausstraße 1
1010 Wien
T: +43(0)1/87 828-1111
vertrieb@buwog.com

www.buwog.at



Von Wien in die Welt

Laxenburger Straße 2D
1100 Wien



Stiege 3
3. Stock
Tür 35

Wohnfläche	36,42 m ²
Loggia	6,66 m ²
Summe	43,08 m²

Balkon	0,00 m ²
Terrasse	0,00 m ²
Garten	0,00 m ²
Einlagerungsraum 136	2,03 m ²
Raumhöhe ca.	2,50 m

Änderungen an der geplanten Wohnhausanlage bzw. am geplanten Wohnhausesobjekt / Wohneinheit vorbehalten, sofern dem Kunden zumutbar, besonders weil sie geringfügig und sachlich gerechtfertigt sind und allfällige Nutzungs- oder Verfügungsrechte des Kunden nicht unbillig beschränken. Eine sachliche Rechtfertigung kann sich aus technischen, rechtlichen, behördlichen oder wirtschaftlichen Gründen ergeben.

Alle Maße sind in Zentimeter.
Fensterkoten sind Architekturflichten.
Höhenangaben beziehen sich auf die FBOK (Fußbodenoberkante). Längen-, Höhen- und Flächenangaben entsprechen den Richtmaßen. Bauübliche Toleranzen sind zulässig. Dieser Plan ist nicht für die Bestellung von Einbaumöbeln verwendbar. Naturmaße sind erforderlich!

Die Einrichtung ist illustrativ dargestellt. Boden- und Wandbeläge, Elektro-, Sanitär- und sonstige Ausstattung laut gültiger Bau- und Ausstattungsbeschreibung.

Stand: 22.12.2022

LEGENDE:

—	Wandfliese	⚡	Schuko-Steckdose 1-fach
AS	Absturzsicherung	⚡	Schuko-Steckdose 2-fach waagr.
TW	Trennwand	⚡	Schuko-Steckdose mit Klappdeckel
VK	Vorderkante	⚡	E-Herdanschluss
RR	Regenrohr	⚡	Ausschalter
FBOK	Fußbodenoberkante	⚡	Serienschalter
FPH	Fertigparapethöhe	⚡	Wechselschalter
FBH	Fußbodenheizung	⚡	Kreuzschalter
FIX	Fixverglasung	⚡	Schalter mit Kontrolllicht
DK	Drehklappflügel	⚡	Ausschalter 2 polig
D	Drehflügel	⚡	Taster 1-fach
AD	Abgehängte Decke	⚡	Kabelausslässe
PO	Poterie	⚡	Jalousieanschluss funkgesteuert
HHK	Handtuchheizkörper	⚡	Lampen-Wandauslaß
WM	Waschmaschine	⚡	Lampen-Deckenauslaß
REV	Revisionsöffnung	⚡	Einbauspott
GS	Geschirrspüler	⚡	Klingeltaster
*	Külschrank	⚡	Schwachstromdose
□	Bodenablauf	⚡	TV/TEL/D(Leerdose)/Sat
□	RR-Verzug	⚡	GSA Audio-Innensprechstelle
□	Rigol	⚡	Ventilatoranschluss
□	Revisionsöffnung	⚡	Rauchmelder
□	Kühlergerät	⚡	Thermostat
□	Revisionsöffnung für Heizungsverteiler in AD	⚡	Elektro-Verteiler
□	Kemperventil	⚡	Fußbodenheizungsverteiler
□	Unterflurhydrant	⚡	Energiesäule (Stromanschluss)
		⚡	Optionale Lage für Außensplitgerät

1.5 ZIMMER 36,42 m² WOHNFLÄCHE

KAUFPREIS EIGENNUTZER: € 208.000, ANLEGER: € 196.000





BUWOG
Bauen und Wohnen
Gesellschaft mbH

Rathausstraße 1
1010 Wien
T: +43(0)1/87 828-1111
vertrieb@buwog.com

www.buwog.at

BUWOG DECK ZEHN
Von Wien in die Welt

Laxenburger Straße 2D
1100 Wien

Stiege 3
4. Stock
Tür 43

Wohnfläche	50,74 m²
Loggia	6,99 m²
Summe	57,73 m²

Balkon	1,52 m²
Terrasse	0,00 m²
Garten	0,00 m²
Einlagerungsraum 144	2,05 m²
Raumhöhe ca.	2,50 m

Änderungen an der geplanten Wohnhausanlage bzw. am geplanten Wohnhausesgenntumsobjekt / Wohneinheit vorbehalten, sofern dem Kunden zumutbar, besonders weil sie geringfügig und sachlich gerechtfertigt sind und allfällige Nutzungs- oder Verfügungsrechte des Kunden nicht unbillig beschränken. Eine sachliche Rechtfertigung kann sich aus technischen, rechtlichen, behördlichen oder wirtschaftlichen Gründen ergeben.

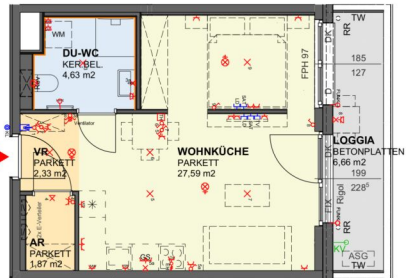
Alle Maße sind in Zentimeter.
Fensterkoten sind Architekturflichten.
Höhenangaben beziehen sich auf die FBOK (Fußbodenoberkante). Längen-, Höhen- und Flächenangaben entsprechen den Rhythmaußen. Bauübliche Toleranzen sind zulässig. Dieser Plan ist nicht für die Bestellung von Einbaumöbeln verwendbar. Naturmaße sind erforderlich!

Die Einrichtung ist illustrativ dargestellt. Boden- und Wandbeläge, Elektro-, Sanitär- und sonstige Ausstattung laut gültiger Bau- und Ausstattungsbeschreibung.

Stand: 18.11.2022

LEGENDE:

—	Wandfliese	⚡	Schuko-Steckdose 1-fach
AS	Absturzsicherung	⚡	Schuko-Steckdose 2-fach waagr.
TW	Trennwand	⚡	Schuko-Steckdose mit Klappdeckel
VK	Vorderkante	⚡	E-Herdanschluss
RR	Regenrohr	⚡	Ausschalter
FBOK	Fußbodenoberkante	⚡	Serienschalter
FPH	Fertigparapethöhe	⚡	Wechselschalter
FBH	Fußbodenheizung	⚡	Kreuzschalter
FIX	Fixverglasung	⚡	Schalter mit Kontrolllicht
DK	Drehkippflügel	⚡	Ausschalter 2 polig
D	Drehflügel	⚡	Taster 1-fach
AD	Abgehängte Decke	⚡	Kabelausslässe
PO	Poterie	⚡	Jalousieanschluss funkgesteuert
HHK	Handtuchheizkörper	⚡	Lampen-Wandauslaß
WM	Waschmaschine	⚡	Lampen-Deckenauslaß
REV	Revisionsöffnung	⚡	Einbauspott
GS	Geschirrspüler	⚡	Klingeltaster
*	Külschrank	⚡	Schwachstromdose
□	Bodenablauf	⚡	TV/TEL/D(Leerdose)/Sat
□	RR-Verzug	⚡	GSA Audio-Immensprechstelle
□	Rigol	⚡	Ventilatoranschluss
□	Revisionsöffnung	⚡	Rauchmelder
□	Kühlergerät	⚡	Thermostat
□	Revisionsöffnung für Heizungsverteiler in AD	⚡	Elektro-Verteiler
□	Kemperventil	⚡	Fußbodenheizungsverteiler
□	Unterflurhydrant	⚡	Energiesäule (Stromanschluss)
		⚡	Optionale Lage für Außensplitgerät



LEGENDE:

—	Wandfliese	⚡	Schuko-Steckdose 1-fach
AS	Absturzsicherung	⚡	Schuko-Steckdose 2-fach waagr.
TW	Trennwand	⚡	Schuko-Steckdose mit Klappdeckel
VK	Vorderkante	⚡	E-Herdanschluss
RR	Regenrohr	⚡	Ausschalter
FBOK	Fußbodenoberkante	⚡	Serienschalter
FPH	Fertigparapethöhe	⚡	Wechselschalter
FBH	Fußbodenheizung	⚡	Kreuzschalter
FIX	Fixverglasung	⚡	Schalter mit Kontrolllicht
DK	Drehklappflügel	⚡	Ausschalter 2 polig
D	Drehflügel	⚡	Taster 1-fach
AD	Abgehängte Decke	⚡	Kabelausslässe
PO	Poterie	⚡	Jalousieanschluss funkgesteuert
HHK	Handtuchheizkörper	⚡	Lampen-Wandauslaß
WM	Waschmaschine	⚡	Lampen-Deckenauslaß
REV	Revisionsöffnung	⚡	Einbauspots
GS	Geschirrspüler	⚡	Klingeltaster
*	Külschrank	⚡	Schwachstromdose
□	Bodenablauf	⚡	TV/TEL/D(Lerndose)/Sat
□	RR-Verzug	⚡	GSA Audio-Innensprechstelle
□	Rigol	⚡	Ventilatoranschluss
□	Revisionsöffnung	⚡	Rauchmelder
□	Kühlergerät	⚡	Thermostat
□	Revisionsöffnung für Heizungsverteiler in AD	⚡	Elektro-Verteiler
□	Kemperventil	⚡	Fußbodenheizungsverteiler
□	Unterflurhydrant	⚡	Energiesäule (Stromanschluss)
		⚡	Optionale Lage für Außensplitgerät

1.5 ZIMMER 36,42 m² WOHNFLÄCHE

KAUFPREIS EIGENNUTZER: € 212.800, ANLEGER: € 200.800



BUWOG

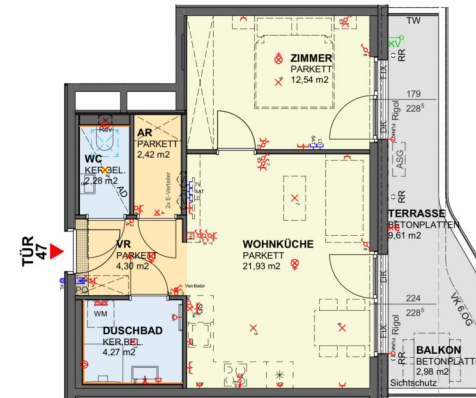
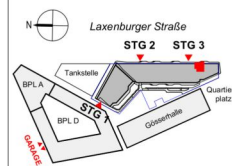
BUWOG
Bauen und Wohnen
Gesellschaft mbH

Rathausstraße 1
1010 Wien
T: +43(0)187 828-1111
vertrieb@buwog.com

www.buwog.at

BUWOG
DECK
ZEHN
Von Wien in die Welt

Laxenburger Straße 2D
1100 Wien



LEGENDE:

—	Wandfliese	⊕	Schuko-Steckdose 1-fach
AS	Absturzicherung	⊕	Schuko-Steckdose 2-fach waagr.
TW	Trennwand	⊕	Schuko-Steckdose mit Klappdeckel
VK	Vorderkante	⊕	E-Herdanschluss
RR	Regenrohr	⊕	Ausschalter
FBOK	Fußbodenoberkante	⊕	Serienschalter
FPH	Fertigparapethöhe	⊕	Wechselschalter
FBH	Fußbodenheizung	⊕	Kreuzschalter
FIX	Fixverglasung	⊕	Schalter mit Kontrolllicht
DK	Drehklappflügel	⊕	Ausschalter 2 polig
D	Drehflügel	⊕	Taster 1-fach
AD	Abgehängte Decke	⊕	Kabelausslässe
PO	Poterie	⊕	Jalousieanschluss funkgesteuert
HHK	Handtuheheizkörper	⊕	Lampen-Wandauslaß
WM	Waschmaschine	⊕	Lampen-Deckenauslaß
REV	Revisionsöffnung	⊕	Einbauspöt
GS	Geschirrspüler	⊕	Klingeltaster
*	Külschrank	⊕	TV/TEL/D(Lerndose)/Sat
□	Bodenablauf	⊕	GSA Audio-Immensprechstelle
□	RR-Verzug	⊕	Ventilatoranschluss
□	Revisionsöffnung	⊕	Rauchmelder
□	Kühlergerät	⊕	Thermostat
□	Revisionsöffnung für Heizungsverteiler in AD	⊕	Elektro-Verteiler
□	Kemperventil	⊕	Fußbodenheizungsverteiler
□	Unterflurhydrant	⊕	Energiesäule (Stromanschluss)
		⊕	Optionale Lage für Außensplitgerät

Stiege 3
5. Stock
Tür 47

Wohnfläche	47,74 m²
Loggia	0,00 m²
Summe	47,74 m²

Balkon	2,98 m²
Terrasse	9,61 m²
Garten	0,00 m²
Einlagerungsraum 149	2,00 m²
Raumhöhe ca.	2,50 m

Änderungen an der geplanten Wohnhausanlage bzw. am geplanten Wohnhauseigentumsobjekt / Wohneinheit vorbehalten, sofern dem Kunden zumutbar, besonders weil sie geringfügig und sachlich gerechtfertigt sind und allfällige Nutzungs- oder Verfügungsrechte des Kunden nicht unbillig beschränken. Eine sachliche Rechtfertigung kann sich aus technischen, rechtlichen, behördlichen oder wirtschaftlichen Gründen ergeben.

Alle Maße sind in Zentimeter.
Fensterkoten sind Architekturturichten.
Höhenangaben beziehen sich auf die FBOK (Fußbodenoberkante). Längen-, Höhen- und Flächenangaben entsprechen den Richtmaßen. Bauübliche Toleranzen sind zulässig. Dieser Plan ist nicht für die Bestellung von Einbaumöbeln verwendbar. Naturmaße sind erforderlich!

Die Einrichtung ist illustrativ dargestellt. Boden- und Wandbeläge, Elektro-, Sanitär- und sonstige Ausstattung laut gültiger Bau- und Ausstattungsbeschreibung.

Stand: 31.08.2022







BUWOG
Bauen und Wohnen
Gesellschaft mbH

Rathausstraße 1
1010 Wien
T: +43(0)1/87 828-1111
vertrieb@buwog.com

www.buwog.at

Von Wien in die Welt

Laxenburger Straße 2D
1100 Wien

Stiege 3
6. Stock
Tür 65

Wohnfläche	50,74 m ²
Loggia	6,99 m ²
Summe	57,73 m ²

Balkon	1,52 m ²
Terrasse	0,00 m ²
Garten	0,00 m ²
Einlagerungsraum 168	2,62 m ²
Raumhöhe ca.	2,50 m

Änderungen an der geplanten Wohnhausanlage bzw. am geplanten Wohnhausesgenntumsobjekt / Wohneinheit vorbehalten, sofern dem Kunden zumutbar, besonders weil sie geringfügig und sachlich gerechtfertigt sind und allfällige Nutzungs- oder Verfügungsrechte des Kunden nicht unbillig beschränken. Eine sachliche Rechtfertigung kann sich aus technischen, rechtlichen, behördlichen oder wirtschaftlichen Gründen ergeben.

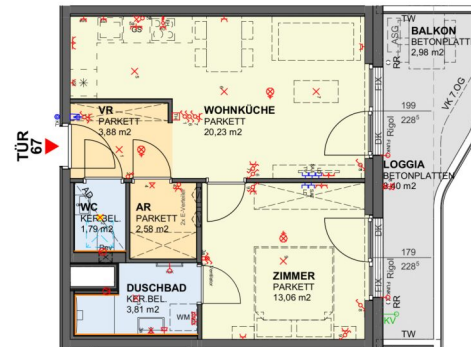
Alle Maße sind in Zentimeter.
Fensterkoten sind Architekturfurichten.
Höhenangaben beziehen sich auf die FBOK (Fußbodenoberkante). Längen-, Höhen- und Flächenangaben entsprechen den Richtmaßen. Bauübliche Toleranzen sind zulässig. Dieser Plan ist nicht für die Bestellung von Einbaumöbeln verwendbar. Naturnummaße sind erforderlich!

Die Einrichtung ist illustrativ dargestellt. Boden- und Wandbeläge, Elektro-, Sanitär- und sonstige Ausstattung laut gültiger Bau- und Ausstattungsbeschreibung.

Stand: 18.11.2022

LEGENDE:

—	Wandfliese	⚡	Schuko-Steckdose 1-fach
AS	Absturzsicherung	⚡	Schuko-Steckdose 2-fach waagr.
TW	Trennwand	⚡	Schuko-Steckdose mit Klappdeckel
VK	Vorderkante	⚡	E-Herdanschluss
RR	Regenrohr	⚡	Ausschalter
FBOK	Fußbodenoberkante	⚡	Serienschalter
FPH	Fertigparapethöhe	⚡	Wechselschalter
FBH	Fußbodenheizung	⚡	Kreuzschalter
FIX	Fixverglasung	⚡	Schalter mit Kontrolllicht
DK	Drehkippflügel	⚡	Ausschalter 2 polig
D	Drehflügel	⚡	Taster 1-fach
AD	Abgehängte Decke	⚡	Kabelausslässe
PO	Poterie	⚡	Jalousieanschluss funkgesteuert
HHK	Handtuchheizkörper	⚡	Lampen-Wandauslaß
WM	Waschmaschine	⚡	Lampen-Deckenauslaß
REV	Revisionsöffnung	⚡	Einbauspott
GS	Geschirrspüler	⚡	Klingeltaster
*	Külschrank	⚡	Schwachstromdose
□	Bodenablauf	⚡	TV/TEL/D(Leerdose)/Sat
□	RR-Verzug	⚡	GSA Audio-Innensprechstelle
□	Rigol	⚡	Ventilatoranschluss
□	Revisionsöffnung	⚡	Rauchmelder
□	Kühlergerät	⚡	Thermostat
□	Revisionsöffnung für Heizungsverteiler in AD	⚡	Elektro-Verteiler
□	Kemperventil	⚡	Fußbodenheizungsverteiler
□	Unterflurhydrant	⚡	Energiesäule (Stromanschluss)
		⚡	Optionale Lage für Außensplitgerät



LEGENDE:

—	Wandfliese	⚡	Schuko-Steckdose 1-fach
AS	Absturzicherung	⚡	Schuko-Steckdose 2-fach waagr.
TW	Trennwand	⚡	Schuko-Steckdose mit Klappdeckel
VK	Vorderkante	⚡	E-Herdanschluss
RR	Regenrohr	⚡	Ausschalter
FBOK	Fußbodenoberkante	⚡	Serienschalter
FPH	Fertigparapethöhe	⚡	Wechselschalter
FBH	Fußbodenheizung	⚡	Kreuzschalter
FIX	Fixverglasung	⚡	Schalter mit Kontrolllicht
DK	Drehkippflügel	⚡	Ausschalter 2 polig
D	Drehflügel	⚡	Taster 1-fach
AD	Abgehängte Decke	⚡	Kabelausslässe
PO	Poterie	⚡	Jalousieanschluss funkgesteuert
HHK	Handtuchheizkörper	⚡	Lampen-Wandauslaß
WM	Waschmaschine	⚡	Lampen-Deckenauslaß
REV	Revisionsöffnung	⚡	Einbauspott
GS	Geschirrspüler	⚡	Klingeltaster
*	Külschrank	⚡	Schwachstromdose
□	Bodenablauf	⚡	TV/TEL/D(Leerdose)/Sat
□	RR-Verzug	⚡	GSA Audio-Immensprechstelle
□	Rigol	⚡	Ventilatoranschluss
□	Revisionsöffnung	⚡	Rauchmelder
□	Kühlergerät	⚡	Thermostat
□	Revisionsöffnung für Heizungsverteiler in AD	⚡	Elektro-Verteiler
□	Kemperventil	⚡	Fußbodenheizungsverteiler
□	Unterflurhydrant	⚡	Energiesäule (Stromanschluss)
		⚡	Optionale Lage für Außensplitgerät



BUWOG
Bauen und Wohnen
Gesellschaft mbH

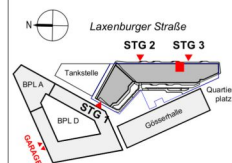
Rathausstraße 1
1010 Wien
T: +43(0)1/87 828-1111
vertrieb@buwog.com

www.buwog.at



BUWOG
DECK
ZEHN
Von Wien in die Welt

Laxenburger Straße 2D
1100 Wien



Stiege 3
6. Stock
Tür 67

Wohnfläche	45,35 m²
Loggia	8,40 m²
Summe	53,75 m²

Balkon	2,98 m²
Terrasse	0,00 m²
Garten	0,00 m²
Einlagerungsraum 169	2,20 m²
Raumhöhe ca.	2,50 m

Änderungen an der geplanten Wohnhausanlage bzw. am geplanten Wohnhauseneignungsobjekt / Wohneinheit vorbehalten, sofern dem Kunden zumutbar, besonders weil sie geringfügig und sachlich gerechtfertigt sind und allfällige Nutzungs- oder Verfügungsrechte des Kunden nicht unbillig beschränken. Eine sachliche Rechtfertigung kann sich aus technischen, rechtlichen, behördlichen oder wirtschaftlichen Gründen ergeben.

Alle Maße sind in Zentimeter.
Fensterkoten sind Architekturflichten.
Höhenangaben beziehen sich auf die FBOK (Fußbodenoberkante). Längen-, Höhen- und Flächenangaben entsprechen den Richtmaßen. Bauübliche Toleranzen sind zulässig. Dieser Plan ist nicht für die Bestellung von Einbaumöbeln verwendbar. Naturmaße sind erforderlich!

Die Einrichtung ist illustrativ dargestellt. Boden- und Wandbeläge, Elektro-, Sanitär- und sonstige Ausstattung laut gültiger Bau- und Ausstattungsbeschreibung.

Stand: 31.08.2022











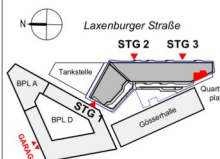
BUWOG
Bauen und Wohnen
Gesellschaft mbH

Rathausstraße 1
1010 Wien
T: +43(0)1/87 828-1111
vertrieb@buwog.com

www.buwog.at

BUWOG DECK ZEHN
Von Wien in die Welt

Laxenburger Straße 2D
1100 Wien



Stiege 3
7. Stock
Tür 71

Wohnfläche	47,72 m²
Loggia	0,00 m²
Summe	47,72 m²

Balkon	0,00 m²
Terrasse	15,44 m²
Garten	0,00 m²
Einlagerungsraum 173	2,65 m²
Raumhöhe ca.	2,50 m


Änderungen an der geplanten Wohnhausanlage bzw. am geplanten Wohnhausesubjekt / Wohneinheit vorbehalten, sofern dem Kunden zumutbar, besonders weil sie geringfügig und sachlich gerechtfertigt sind und allfällige Nutzungs- oder Verfügungsrechte des Kunden nicht unbillig beschränken. Eine sachliche Rechtfertigung kann sich aus technischen, rechtlichen, behördlichen oder wirtschaftlichen Gründen ergeben.


Alle Maße sind in Zentimeter.
Fensterkoten sind Architekturflichten.
Höhenangaben beziehen sich auf die FBOK (Fußbodenoberkante). Längen-, Höhen- und Flächenangaben entsprechen den Richtmaßen. Bauübliche Toleranzen sind zulässig. Dieser Plan ist nicht für die Bestellung von Einbaumöbeln verwendbar. Naturmaße sind erforderlich!


Die Einrichtung ist illustrativ dargestellt. Boden- und Wandbeläge, Elektro-, Sanitär- und sonstige Ausstattung laut gültiger Bau- und Ausstattungsbeschreibung.

Stand: 31.08.2022









BUWOG
Bauen und Wohnen
Gesellschaft mbH

Rathausstraße 1
1010 Wien
T: +43(0)187 828-1111
vertrieb@buwog.com

www.buwog.at

BUWOG
DECK
ZEHN
Von Wien in die Welt

Laxenburger Straße 2D
1100 Wien



Stiege 3
7. Stock
Tür 72

Wohnfläche	55,13 m²
Loggia	0,00 m²
Summe	55,13 m²

Balkon	13,38 m²
Terrasse	0,00 m²
Garten	0,00 m²
Einlagerungsraum 174	2,13 m²
Raumhöhe ca.	2,50 m

Änderungen an der geplanten Wohnhausanlage bzw. am geplanten Wohnhausobjekt / Wohneinheit vorbehalten, sofern dem Kunden zumutbar, besonders weil sie geringfügig und sachlich gerechtfertigt sind und allfällige Nutzungs- oder Verfügungsrechte des Kunden nicht unbillig beschränken. Eine sachliche Rechtfertigung kann sich aus technischen, rechtlichen, behördlichen oder wirtschaftlichen Gründen ergeben.

Alle Maße sind in Zentimeter.
Fensterkoten sind Architekturfurchen.
Höhenangaben beziehen sich auf die FBOK (Fußbodenoberkante). Längen-, Höhen- und Flächenangaben entsprechen den Richtmaßen. Bauübliche Toleranzen sind zulässig. Dieser Plan ist nicht für die Bestellung von Einbaumöbeln verwendbar. Naturmaße sind erforderlich!

Die Einrichtung ist illustrativ dargestellt. Boden- und Wandbeläge, Elektro-, Sanitär- und sonstige Ausstattung laut gültiger Bau- und Ausstattungsbeschreibung.

Stand: 31.08.2022

LEGENDE:

<ul style="list-style-type: none"> — Wandfliese AS Absturzsicherung TW Trennwand VK Vorderkante RR Regenrohr FBOK Fußbodenoberkante FPH Fertigparapethöhe FBH Fußbodenheizung FIX Fixverglasung DK Drehkipfflügel D Drehflügel AD Abgehängte Decke PO Poterie HHK Handtuchheizkörper WM Waschmaschine REV Revisionsöffnung GS Geschirrspüler * Külschrank □ Bodenablauf □ RR-Verzug □ Rigol □ Revisionsöffnung □ Kühlergerät □ Revisionsöffnung für Heizungsverteiler in AD □ Kemperventil □ Unterflurhydrant 	<ul style="list-style-type: none"> ⊥ Schuko-Steckdose 1-fach ⊥ Schuko-Steckdose 2-fach waagr. ⊥ Schuko-Steckdose mit Klappdeckel ⊥ E-Herdanschluss ⊥ Ausschalter ⊥ Serienschalter ⊥ Wechselschalter ⊥ Kreuzschalter ⊥ Schalter mit Kontrolllicht ⊥ Ausschalter 2 polig ⊥ Taster 1-fach ⊥ Kabelauslässe ⊥ Jalousieanschluss funkgesteuert ⊥ Lampen-Wandauslaß ⊥ Lampen-Deckenauslaß ⊥ Einbauspöt ⊥ Klingeltaster ⊥ TVTEL(D,Leerdose)/Sat ⊥ GSA Audio-Immensprechstelle ⊥ Ventilatoranschluss ⊥ Rauchmelder ⊥ Thermostat ⊥ Elektro-Verteiler ⊥ Fußbodenheizungsverteiler ⊥ Energiesäule (Stromanschluss) ⊥ Optionale Lage für Außensplitgerät
---	---



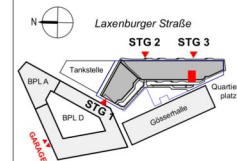
BUWOG
Bauen und Wohnen
Gesellschaft mbH

Rathausstraße 1
1010 Wien
T: +43(0)187 828-1111
vertrieb@buwog.com

www.buwog.at



Laxenburger Straße 2D
1100 Wien



Stiege 3
7. Stock
Tür 73

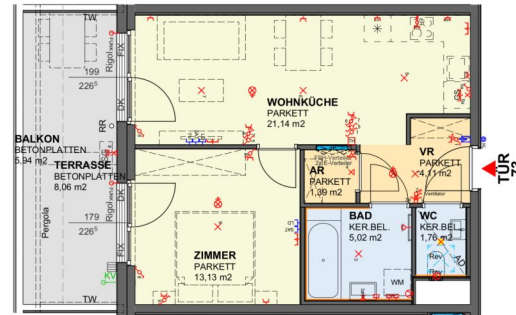
Wohnfläche	46,55 m ²
Loggia	0,00 m ²
Summe	46,55 m ²
Balkon	5,94 m ²
Terrasse	8,06 m ²
Garten	0,00 m ²
Einlagerungsraum 175	2,15 m ²
Raumhöhe ca.	2,50 m

Änderungen an der geplanten Wohnhausanlage bzw. am geplanten Wohnhausesubjekt / Wohneinheit vorbehalten, sofern dem Kunden zumutbar, besonders weil sie geringfügig und sachlich gerechtfertigt sind und allfällige Nutzungs- oder Verfügungsrechte des Kunden nicht unbillig beschränken. Eine sachliche Rechtfertigung kann sich aus technischen, rechtlichen, behördlichen oder wirtschaftlichen Gründen ergeben.

Alle Maße sind in Zentimeter.
Fensterkoten sind Architekturtlichten.
Höhenangaben beziehen sich auf die FBOK (Fußbodenoberkante). Längen-, Höhen- und Flächenangaben entsprechen den Rührmaßen. Bauübliche Toleranzen sind zulässig. Dieser Plan ist nicht für die Bestellung von Einbaumöbeln verwendbar. Naturmaße sind erforderlich!

Die Einrichtung ist illustrativ dargestellt. Boden- und Wandbeläge, Elektro-, Sanitär- und sonstige Ausstattung laut gültiger Bau- und Ausstattungsbeschreibung.

Stand: 31.08.2022



LEGENDE:

—	Wandfliese	⚡	Schuko-Steckdose 1-fach
AS	Absturzsicherung	⚡	Schuko-Steckdose 2-fach waagr.
TW	Trennwand	⚡	Schuko-Steckdose mit Klappdeckel
VK	Vorderkante	🔥	E-Herdanschluss
RR	Regenrohr	⚡	Ausschalter
FBOK	Fußbodenoberkante	🔄	Serienschalter
FPH	Fertigparapethöhe	🔄	Wechselschalter
FBH	Fußbodenheizung	⚡	Kreuzschalter
FIX	Fixverglasung	⚡	Schalter mit Kontrolllicht
DK	Drehklappflügel	⚡	Ausschalter 2 polig
D	Drehflügel	👆	Taster 1-fach
AD	Abgehängte Decke	🔌	Kabelausslässe
PO	Poterie	🔌	Jalousieanschluss funkgesteuert
HHK	Handtuheheizkörper	🔌	Lampen-Wandauslaß
WM	Waschmaschine	🔌	Lampen-Deckenauslaß
REV	Revisionsöffnung	⚡	Einbauspöt
GS	Geschirrspüler	⚡	Klingeltaster
*	Külschrank	📡	Schwachstromdose
⬇	Bodenablauf	📡	TV/TEL(D,Leerdose)/Sat
⬇	RR-Verzug	🔊	GSA Audio-Immensprechstelle
⬇	Rigol	🔊	Ventilatoranschluss
⬇	Revisionsöffnung	🔊	Rauchmelder
⬇	Kühlergerät	🌡	Thermostat
⬇	Revisionsöffnung für Heizungsverteiler in AD	⚡	Elektro-Verteiler
⬇	Kemperventil	⚡	Fußbodenheizungsverteiler
⬇	Unterflurhydrant	⚡	Energiesäule (Stromanschluss)
		⚡	Optionale Lage für Außensplitgerät

BUWOG
Bauen und Wohnen
Gesellschaft mbH

Rathausstraße 1
1010 Wien
T: +43(0)1/87 828-1111
vertrieb@buwog.com

www.buwog.at

BUWOG
DECK
ZEHN
Von Wien in die Welt

LEGENDE:

—	Wandfliese	⊕	Schuko-Steckdose 1-fach
AS	Absturzsicherung	⊕	Schuko-Steckdose 2-fach waagr.
TW	Trennwand	⊕	Schuko-Steckdose mit Klappdeckel
VK	Vorderkante	⊕	E-Herdanschluss
RR	Regenrohr	⊕	Ausschalter
FBOK	Fußbodenoberkante	⊕	Serienschalter
FPH	Fertigparapethöhe	⊕	Wechselschalter
FBH	Fußbodenheizung	⊕	Kreuzschalter
FIX	Fixverglasung	⊕	Schalter mit Kontrolllicht
DK	Drehkippflügel	⊕	Ausschalter 2 polig
D	Drehflügel	⊕	Taster 1-fach
AD	Abgehängte Decke	⊕	Kabelausslässe
PO	Poterie	⊕	Jalousieanschluss funkgesteuert
HHK	Handtuchheizkörper	⊕	Lampen-Wandauslaß
WM	Waschmaschine	⊕	Lampen-Deckenauslaß
REV	Revisionsöffnung	⊕	Einbauspott
GS	Geschirrspüler	⊕	Klingeltaster
*	Külschrank	⊕	Schwachstromdose
□	Bodenablauf	⊕	TV/TEL/D(Leerdose)/Sat
□	RR-Verzug	⊕	GSA Audio-Immunsprechstelle
□	Rigol	⊕	Ventilatoranschluss
□	Revisionsöffnung	⊕	Rauchmelder
□	Kühlergerät	⊕	Thermostat
□	Revisionsöffnung für Heizungsverteiler in AD	⊕	Elektro-Verteiler
□	Kemperventil	⊕	Fußbodenheizungsverteiler
□	Unterflurhydrant	⊕	Energiesäule (Stromanschluss)
		⊕	Optionale Lage für Außensplitgerät

Stiege 3
7. Stock
Tür 74

Wohnfläche	46,77 m²
Loggia	0,00 m²
Summe	46,77 m²

Balkon	1,99 m²
Terrasse	8,06 m²
Garten	0,00 m²
Einlagerungsraum 176	2,15 m²
Raumhöhe ca.	2,50 m

Änderungen an der geplanten Wohnhausanlage bzw. am geplanten Wohnhauseigentumsobjekt / Wohneinheit vorbehalten, sofern dem Kunden zumutbar, besonders weil sie geringfügig und sachlich gerechtfertigt sind und allfällige Nutzungs- oder Verfügungsrechte des Kunden nicht unbillig beschränken. Eine sachliche Rechtfertigung kann sich aus technischen, rechtlichen, behördlichen oder wirtschaftlichen Gründen ergeben.

Alle Maße sind in Zentimeter.
Fensterkoten sind Architekturflichten.
Höhenangaben beziehen sich auf die FBOK (Fußbodenoberkante). Längen-, Höhen- und Flächenangaben entsprechen den Rißbaummaßen. Bauübliche Toleranzen sind zulässig. Dieser Plan ist nicht für die Bestellung von Einbaumöbeln verwendbar. Naturmaße sind erforderlich!

Die Einrichtung ist illustrativ dargestellt. Boden- und Wandbeläge, Elektro-, Sanitär- und sonstige Ausstattung laut gültiger Bau- und Ausstattungsbeschreibung.

Stand: 31.08.2022



Unser Blick ist immer nach vorne gerichtet:

Die EHL-Immobiliengruppe lebt ihre Unternehmenswerte.
Täglich. Kompetent. Engagiert. Leidenschaftlich.
In allen Dienstleistungsbereichen.

Vermittlung	Wohnimmobilien	Anlageobjekte
Bewertung	Vorsorgewohnungen	Zinshäuser
Investment	Büroimmobilien	Betriebsliegenschaften
Asset Management	Einzelhandelsobjekte	Grundstücke
Market Research	Logistikimmobilien	Hotels

EHL Wohnen GmbH

Prinz-Eugen-Straße 8-10, 1040 Wien | T +43 1 512 76 90 | wohnung@ehl.at | wohnung.at



An alliance member of
 **BNP PARIBAS**
REAL ESTATE

Wir leben
Immobilien.

