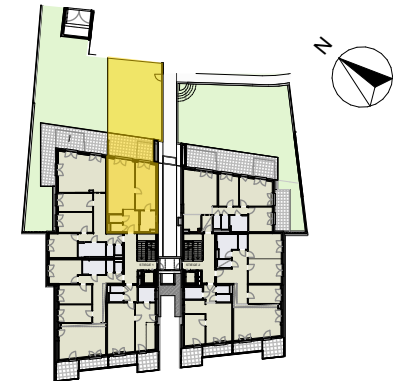


Krottenbachstraße 182
1190 Wien



1. Dachgeschoss

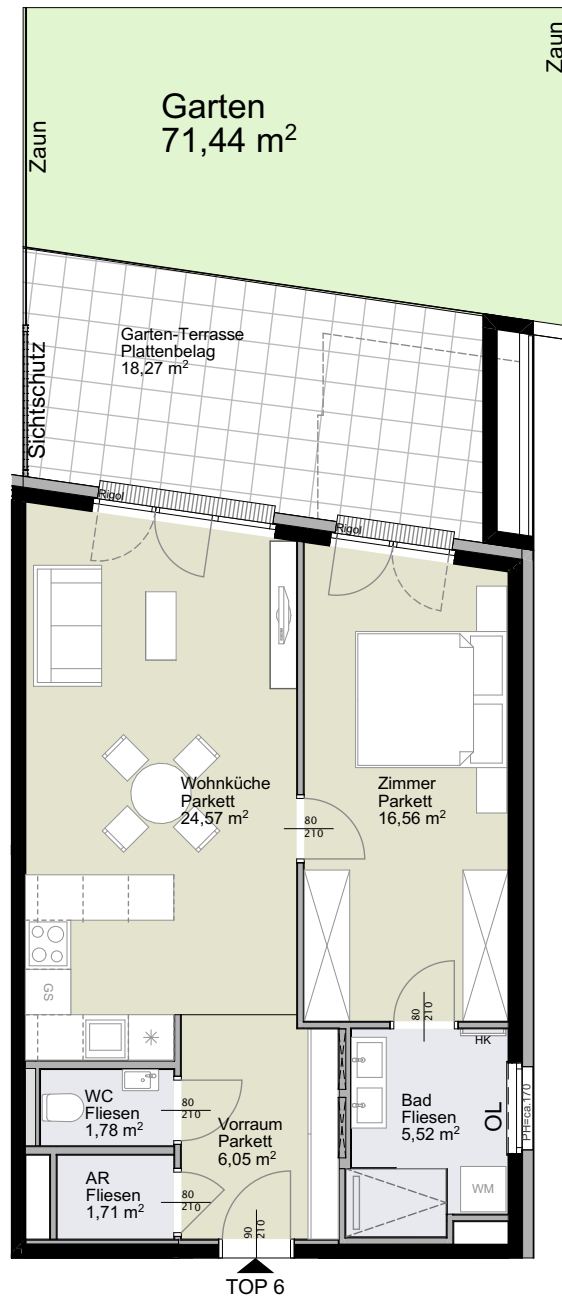


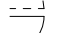

Schnitt

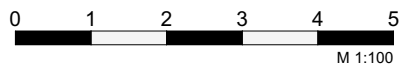
Stiege 1 Top 6
1. Dachgeschoss

2 Zimmer

Wohnfläche gesamt	ca. 56,19 m²
Garten	ca. 71,44 m ²
Einlagerung	ca. 13,58 m ²
Gartenterrasse	ca. 18,27 m ²
Raumhöhe	ca. 2,52 m



- H Raumhöhe
- HK Handtuchheizkörper
- OL Oberlicht Dreh- oder Drehkipp
- OL FIX Oberlicht FIX
- RR Regenrohr
- KLIMA Klimagerät
-  Öffnungsflügel Fenster
-  Öffnungsflügel Tür/Fenstertür



Planstand
19.11.2024