

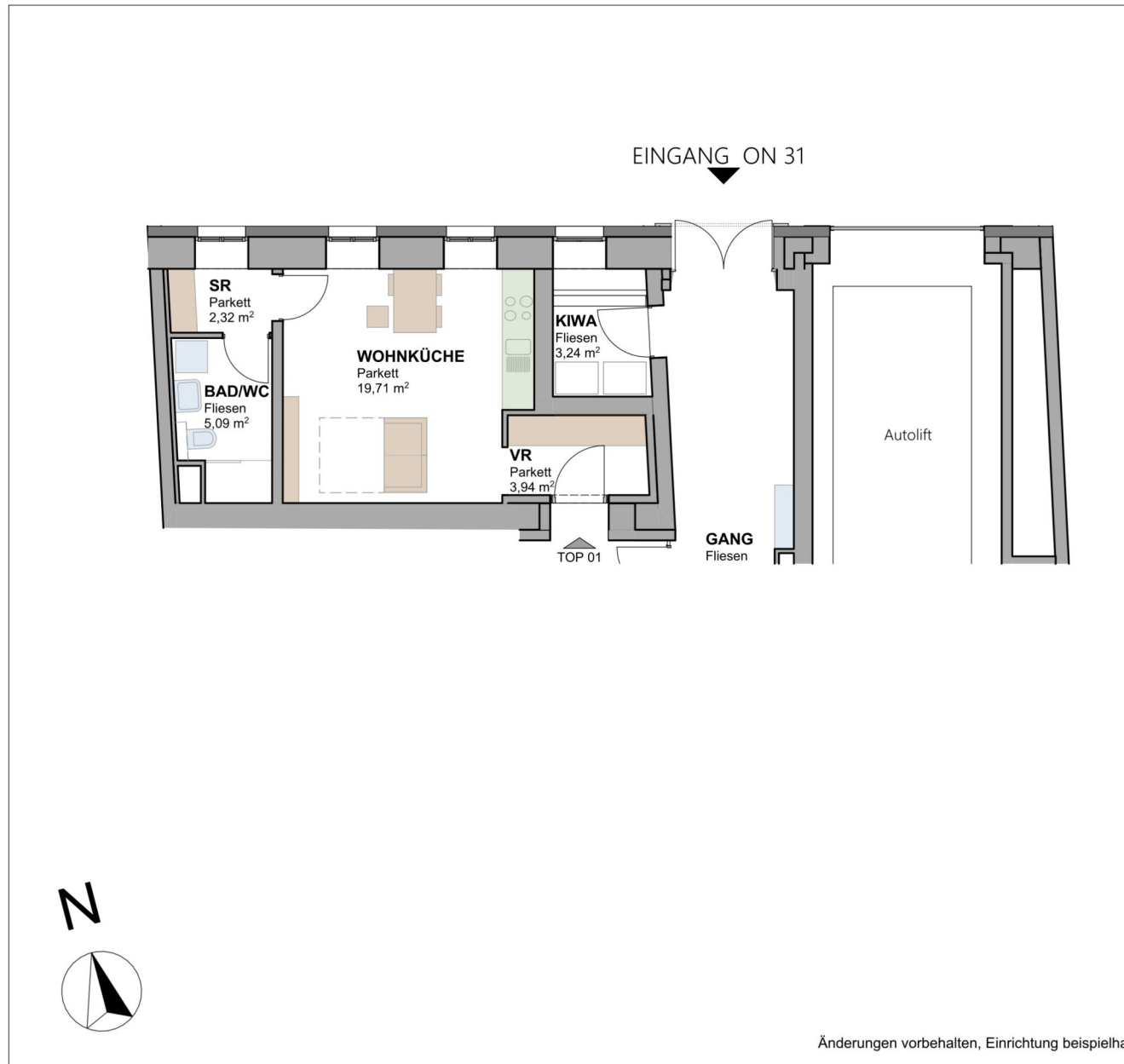


# Ihre EHL Planmappe

Blumengasse 31, 1170 Wien

Wir leben  
Immobilien.





## GRUNDRISSE

### TOP 1

Wohnfläche: 31,06 m<sup>2</sup>

Wohnnutzfläche: 31,06 m<sup>2</sup>

### ERDGESCHOSS

Übersichtplan:



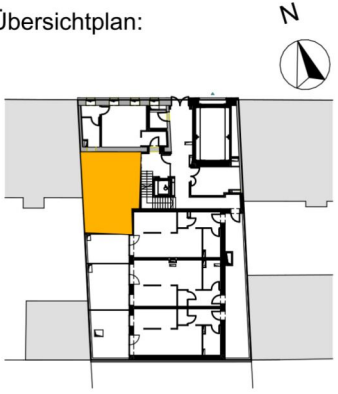
Planverfasser:

Baumeister Lindner gmbH  
Löhrgasse 14/01, 1150 Wien  
Tel. 01-522 72 34  
baumeister@lindner-partner.at  
www.lindner-partner.at

Planstand vom April 2025

Blumengasse 31 1170 Wien



GRUNDRISSE	
<b>Top 2</b>	
Wohnfläche:	31,59 m <sup>2</sup>
Terrasse:	9,02 m <sup>2</sup>
Wohnnutzfläche:	31,59 m <sup>2</sup>
<b>ERDGESCHOSS</b>	
Übersichtplan:	
Planverfasser:	Baumeister Lindner gmbH Löhrigasse 14/01, 1150 Wien Tel. 01-522 72 34 baumeister@lindner-partner.at www.lindner-partner.at
Planstand vom April 2025	

Blumengasse 31 1170 Wien



## GRUNDRISSE

### TOP 6

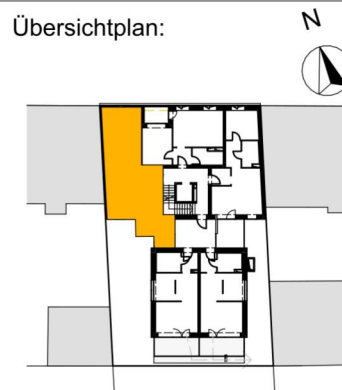
Wohnfläche: 47,37 m<sup>2</sup>

Terrasse: 10,06 m<sup>2</sup>

Wohnnutzfläche: 47,37 m<sup>2</sup>

### 1.STOCK

Übersichtplan:

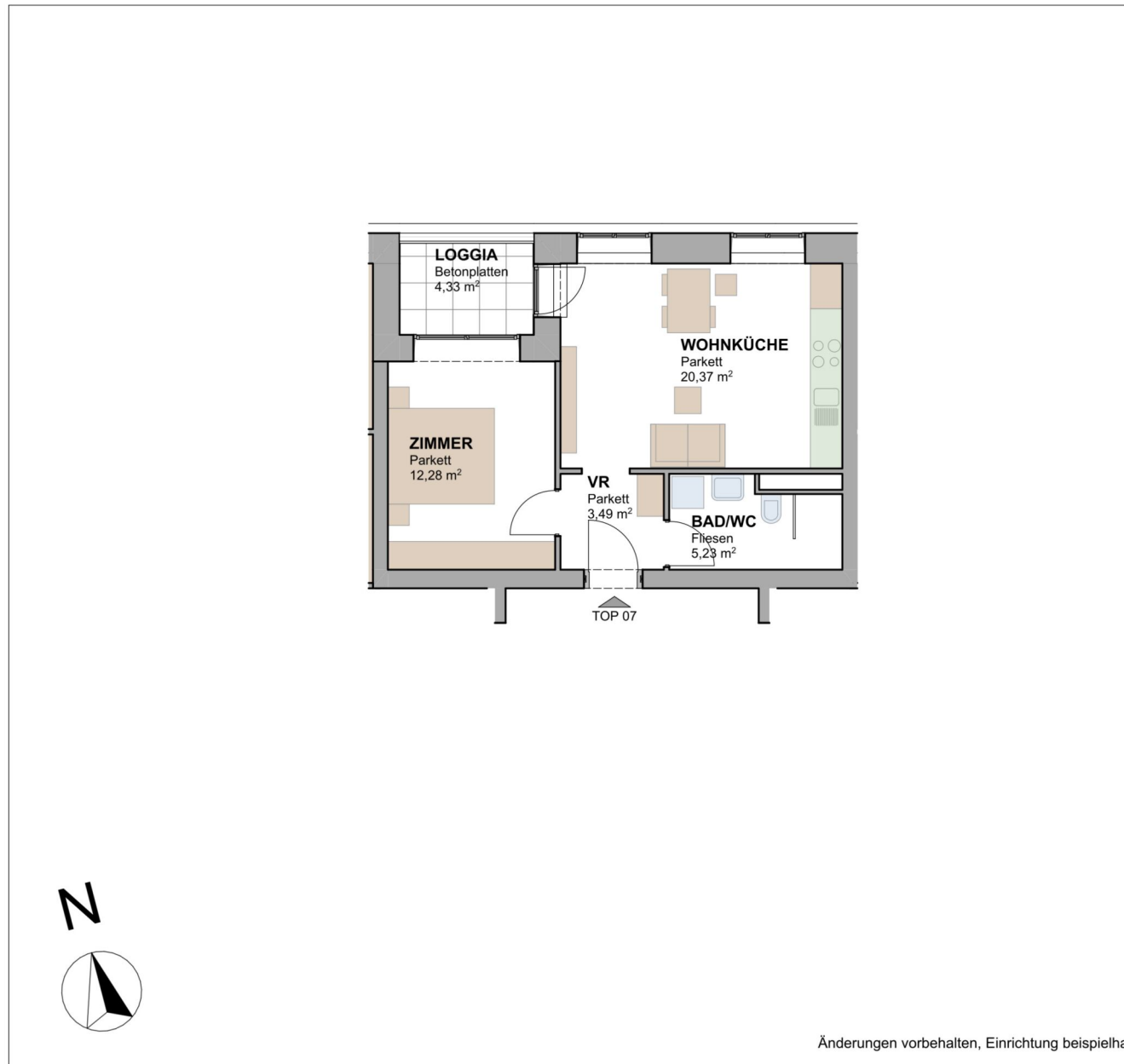


Planverfasser:

Baumeister Lindner gmbH  
Löhrgasse 14/01, 1150 Wien  
Tel. 01-522 72 34  
baumeister@lindner-partner.at  
www.lindner-partner.at

Planstand vom April 2025

Blumengasse 31 1170 Wien



## GRUNDRISSE

### Top 7

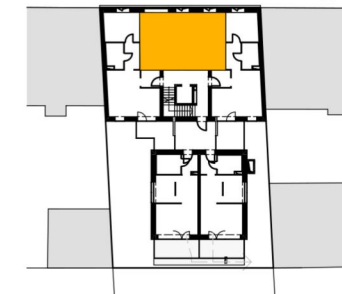
Wohnfläche: 41,37 m<sup>2</sup>

Loggia: 4,33 m<sup>2</sup>

Wohnnutzfläche: 45,70 m<sup>2</sup>

### 1.STOCK

Übersichtplan:



Planverfasser:

Baumeister Lindner gmbH  
 Löhgasse 14/01, 1150 Wien  
 Tel. 01-522 72 34  
 baumeister@lindner-partner.at  
 www.lindner-partner.at

Planstand vom April 2025

Blumengasse 31 1170 Wien



## GRUNDRISSE

### Top 8

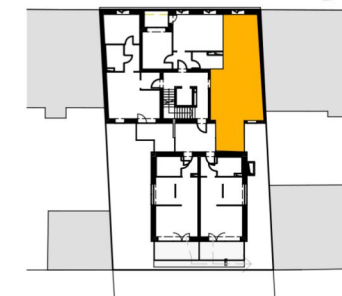
Wohnfläche: 44,89 m<sup>2</sup>

Terrasse: 8,71 m<sup>2</sup>

Wohnnutzfläche: 44,89 m<sup>2</sup>

### 1.STOCK

Übersichtplan:

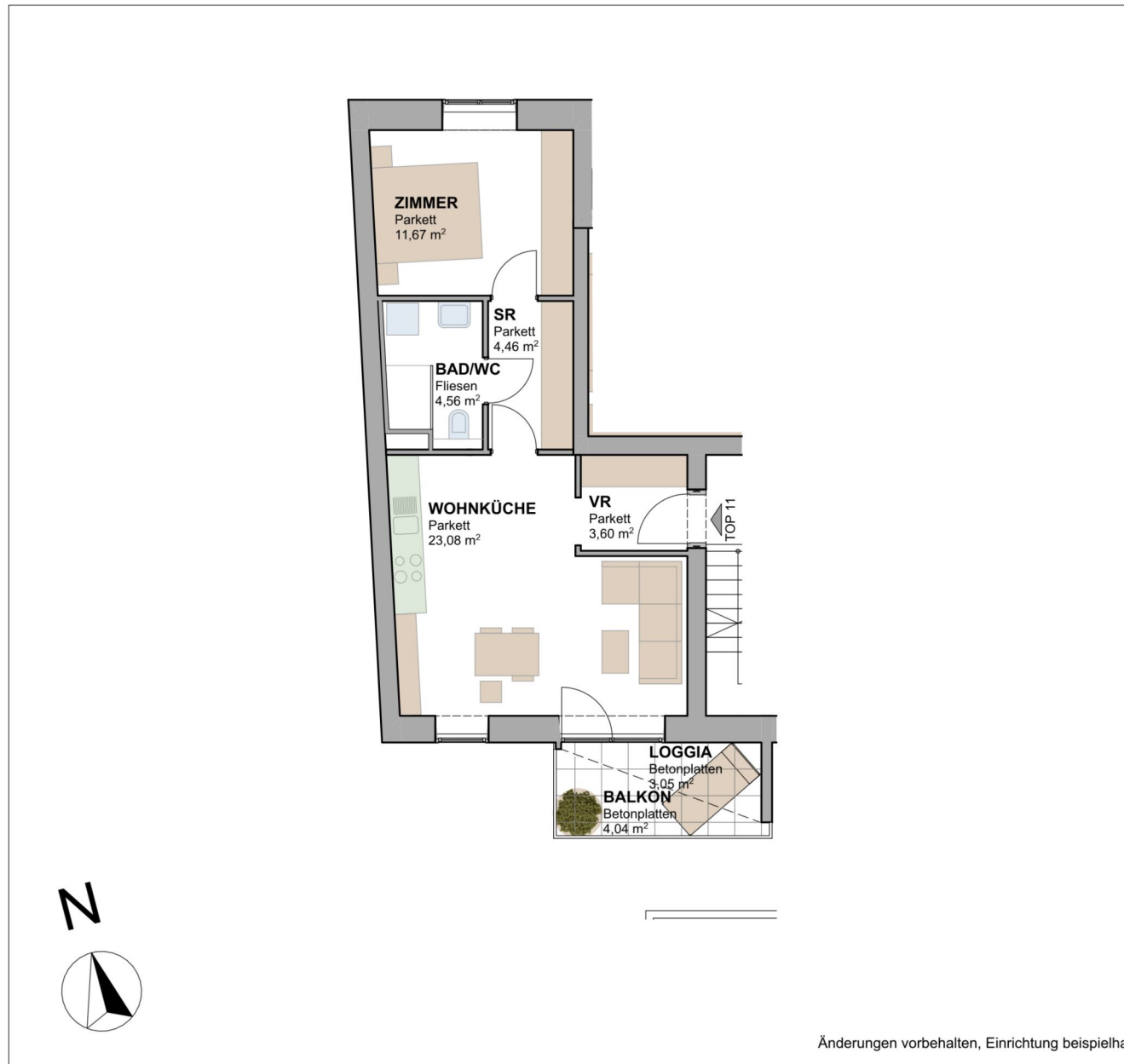


Planverfasser:

Baumeister Lindner gmbH  
 Löhgasse 14/01, 1150 Wien  
 Tel. 01-522 72 34  
 baumeister@lindner-partner.at  
 www.lindner-partner.at

Planstand vom April 2025

Blumengasse 31 1170 Wien



## GRUNDRISSSE

### Top 11

Wohnfläche: 47,37 m<sup>2</sup>

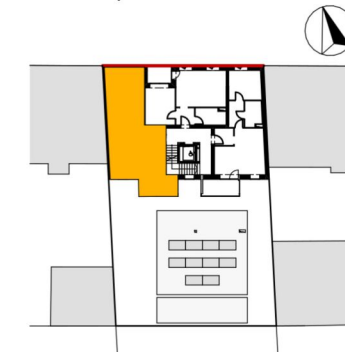
Loggia: 3,05 m<sup>2</sup>

Balkon: 4,04 m<sup>2</sup>

Wohnnutzfläche: 50,42 m<sup>2</sup>

### 2.STOCK

Übersichtplan:

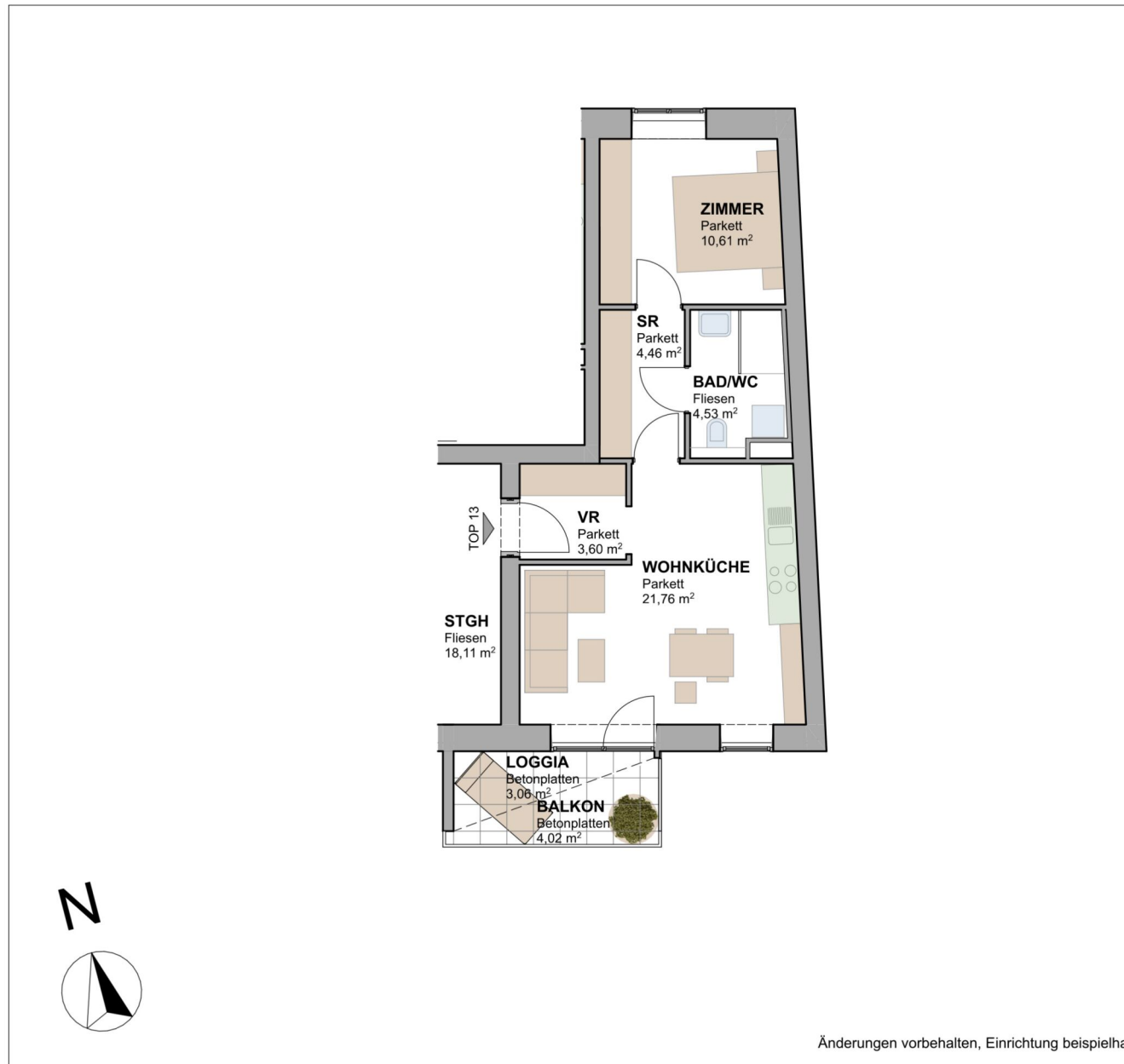


Planverfasser:

Baumeister Lindner gmbH  
Löhrgasse 14/01, 1150 Wien  
Tel. 01-522 72 34  
baumeister@lindner-partner.at  
www.lindner-partner.at

Planstand vom April 2025

Blumengasse 31 1170 Wien



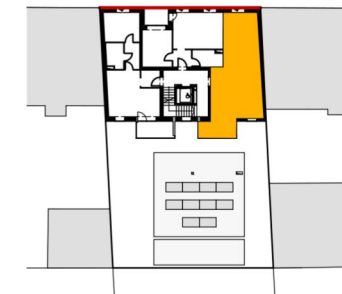
## GRUNDRISSE

### Top 13

Wohnfläche:	44,96 m <sup>2</sup>
Loggia:	3,06 m <sup>2</sup>
Balkon:	4,02 m <sup>2</sup>
Wohnnutzfläche:	48,02 m <sup>2</sup>

### 2.STOCK

#### Übersichtplan:

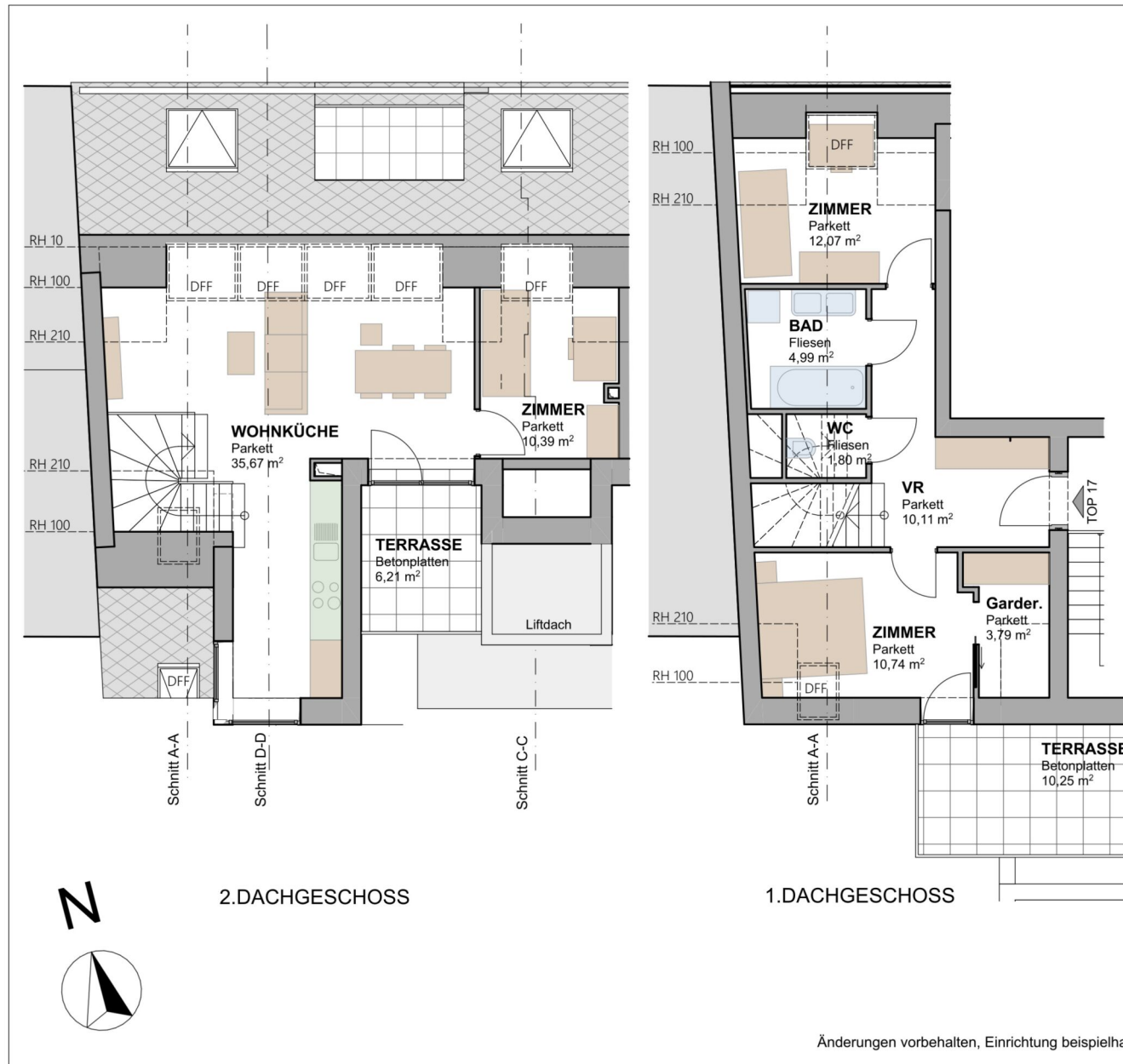


#### Planverfasser:

Baumeister Lindner gmbH  
 Löhrgasse 14/01, 1150 Wien  
 Tel. 01-522 72 34  
 baumeister@lindner-partner.at  
 www.lindner-partner.at

Planstand vom April 2025

Blumengasse 31 1170 Wien



## GRUNDRISSE

### Top 17

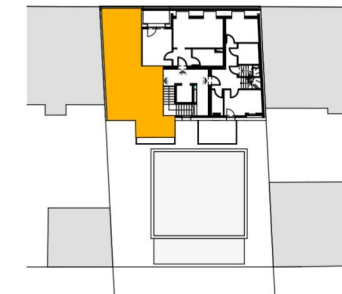
Wohnfläche: 89,56 m<sup>2</sup>

Terrasse: 16,46 m<sup>2</sup>

Wohnnutzfläche: 89,56 m<sup>2</sup>

### 1.DACHGESCHOSS

Übersichtplan:

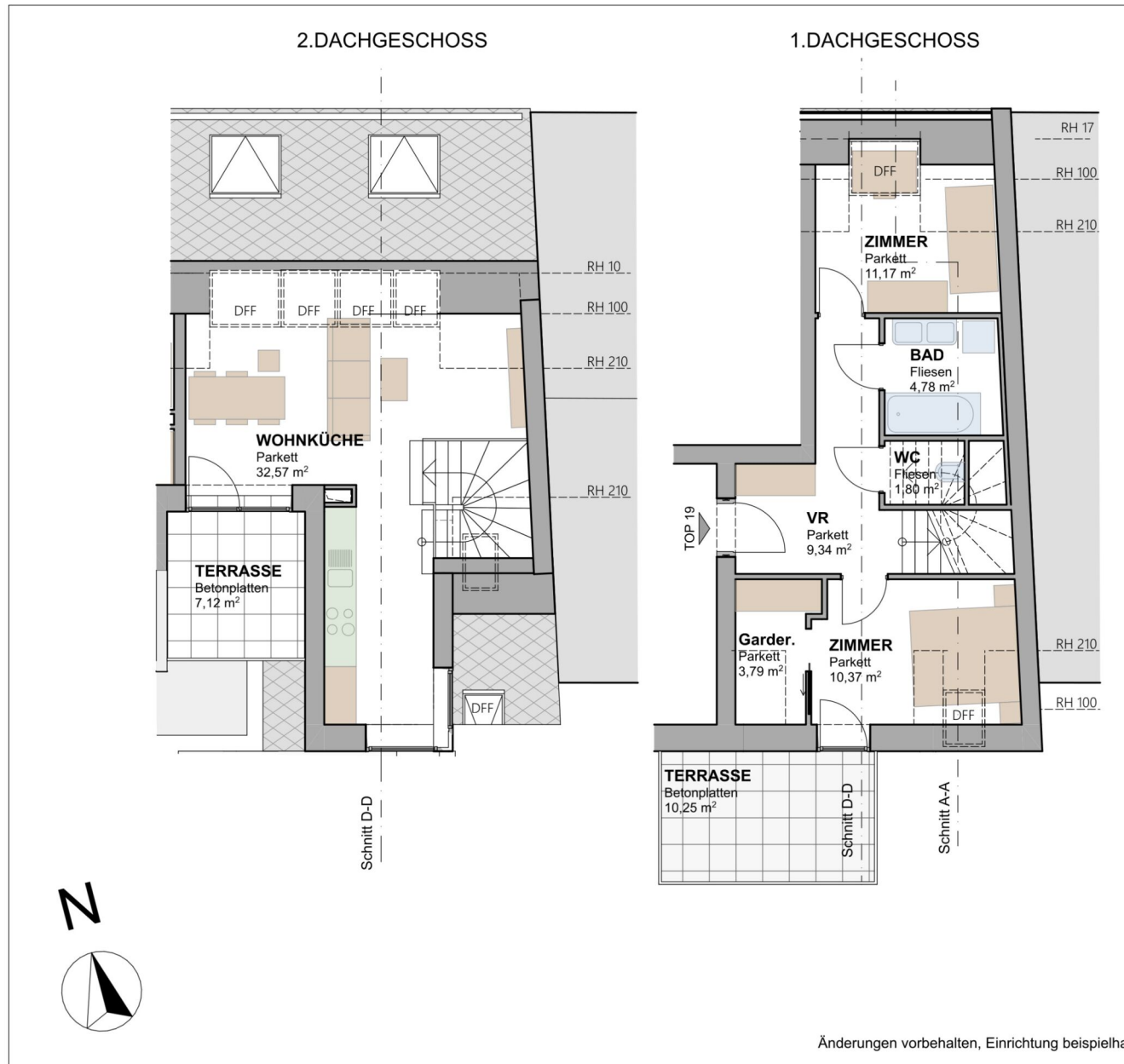


Planverfasser:

Baumeister Lindner gmbH  
Löhrgasse 14/01, 1150 Wien  
Tel. 01-522 72 34  
baumeister@lindner-partner.at  
www.lindner-partner.at

Planstand vom April 2025

Blumengasse 31 1170 Wien



## GRUNDRISSSE

### Top 19

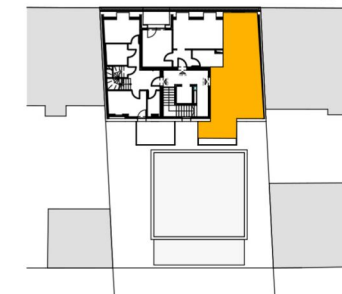
Wohnfläche: 73,82 m<sup>2</sup>

Terrasse: 17,37 m<sup>2</sup>

Wohnnutzfläche: 73,82 m<sup>2</sup>

### 1.DACHGESCHOSS

Übersichtplan:

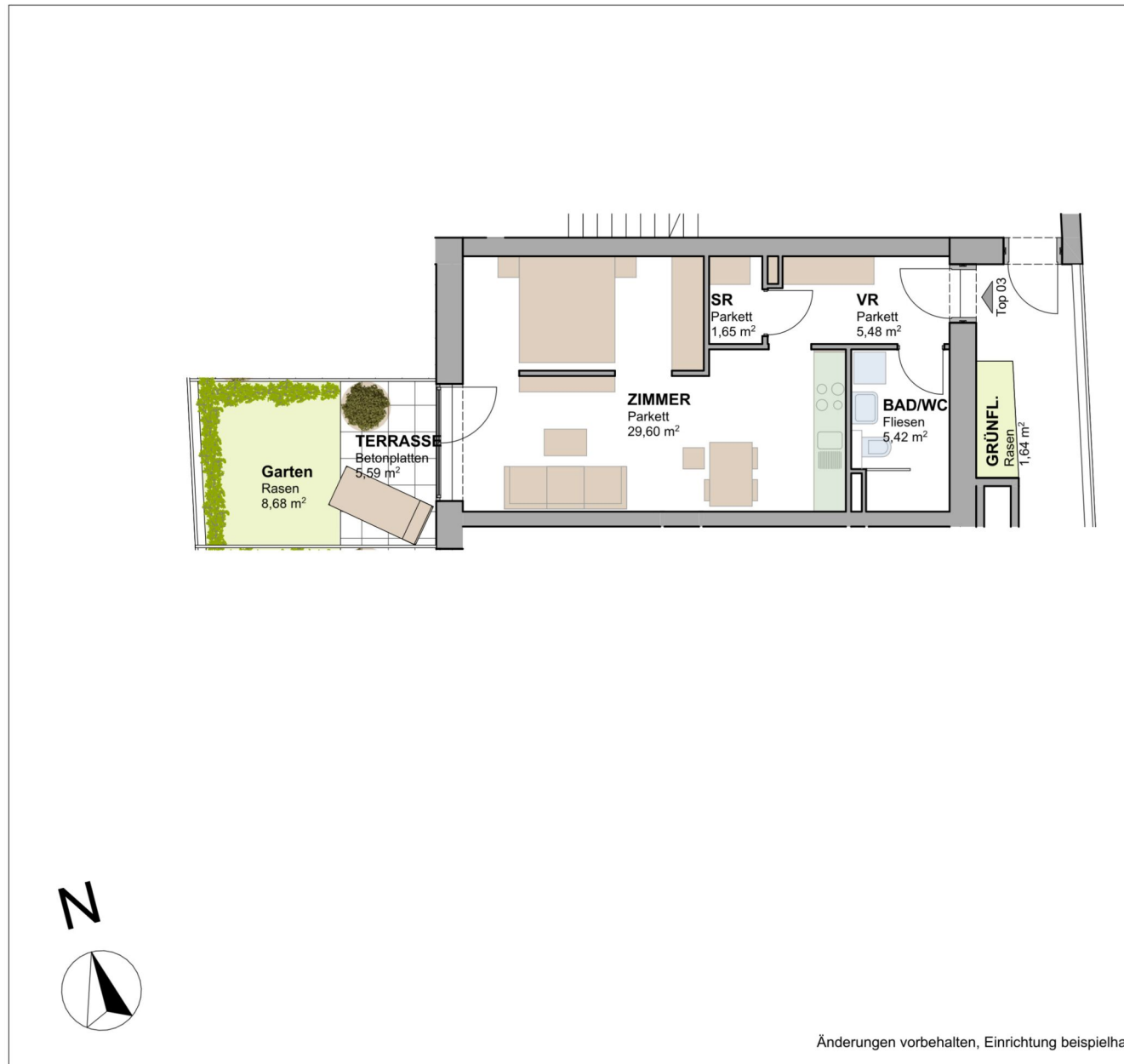


Planverfasser:

Baumeister Lindner gmbH  
Löhrgasse 14/01, 1150 Wien  
Tel. 01-522 72 34  
baumeister@lindner-partner.at  
www.lindner-partner.at

Planstand vom April 2025

Blumengasse 31 1170 Wien



## GRUNDRISSE

APPARTEMENT:

**Top 3**

Wohnfläche: 42,15 m<sup>2</sup>

Terrasse: 5,59 m<sup>2</sup>

Garten: 8,68 m<sup>2</sup>

Grünfläche: 1,64 m<sup>2</sup>

Wohnnutzfläche: 42,15 m<sup>2</sup>

## ERDGESCHOSS

Übersichtplan:

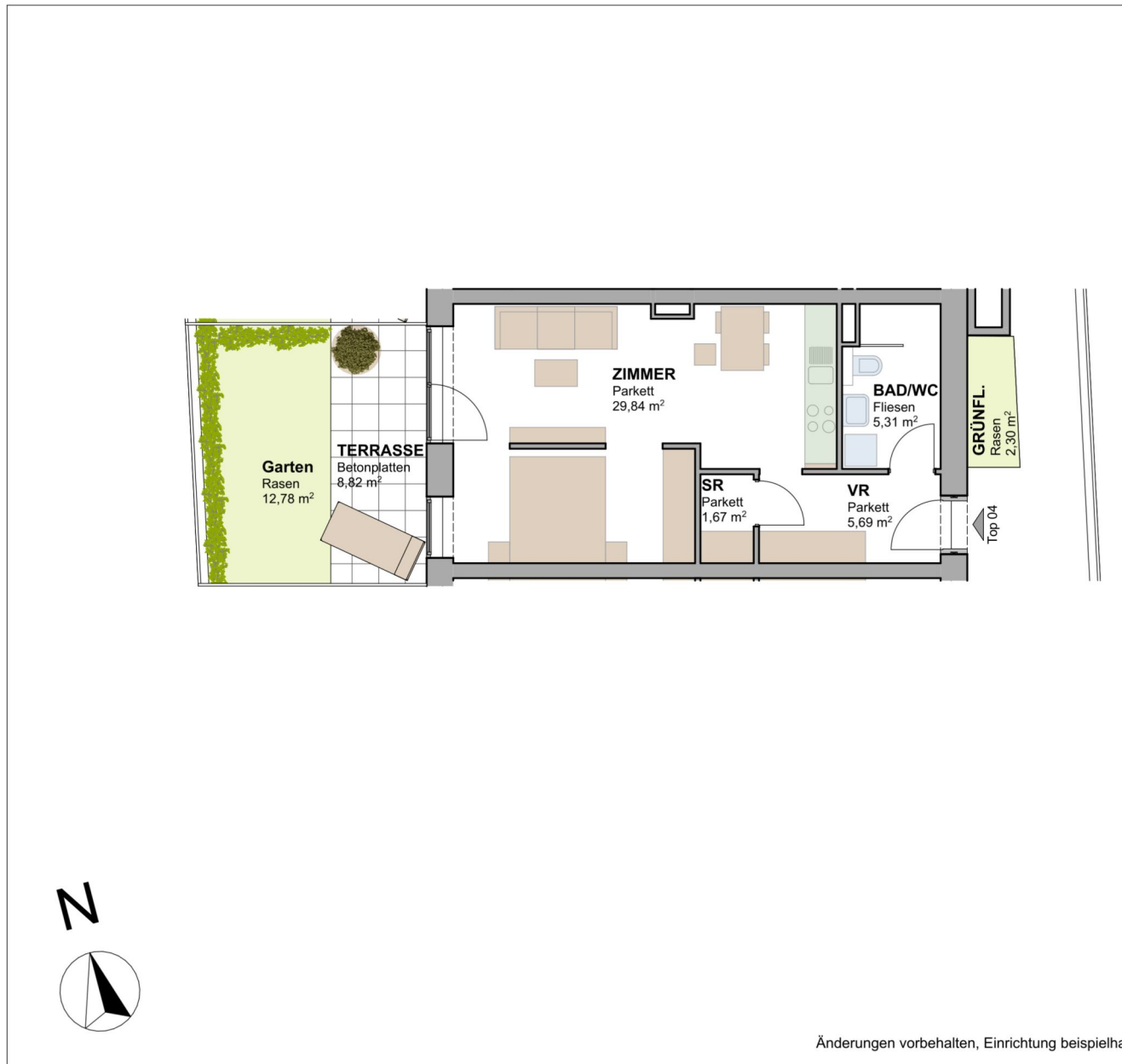


Planverfasser:

Baumeister Lindner gmbH  
Löhrgasse 14/01, 1150 Wien  
Tel. 01-522 72 34  
baumeister@lindner-partner.at  
www.lindner-partner.at

Planstand vom April 2025

Blumengasse 31 1170 Wien



## GRUNDRISSE

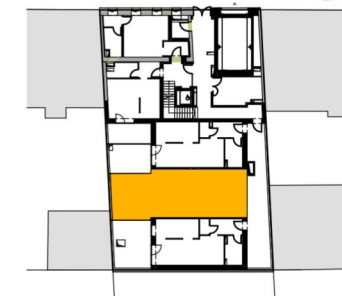
### APPARTEMENT

#### Top 4

Wohnfläche:	42,51 m <sup>2</sup>
Terrasse:	8,82 m <sup>2</sup>
Garten:	12,78 m <sup>2</sup>
Grünfläche:	2,30 m <sup>2</sup>
Wohnnutzfläche:	42,51 m <sup>2</sup>

### ERDGESCHOSS

#### Übersichtplan:

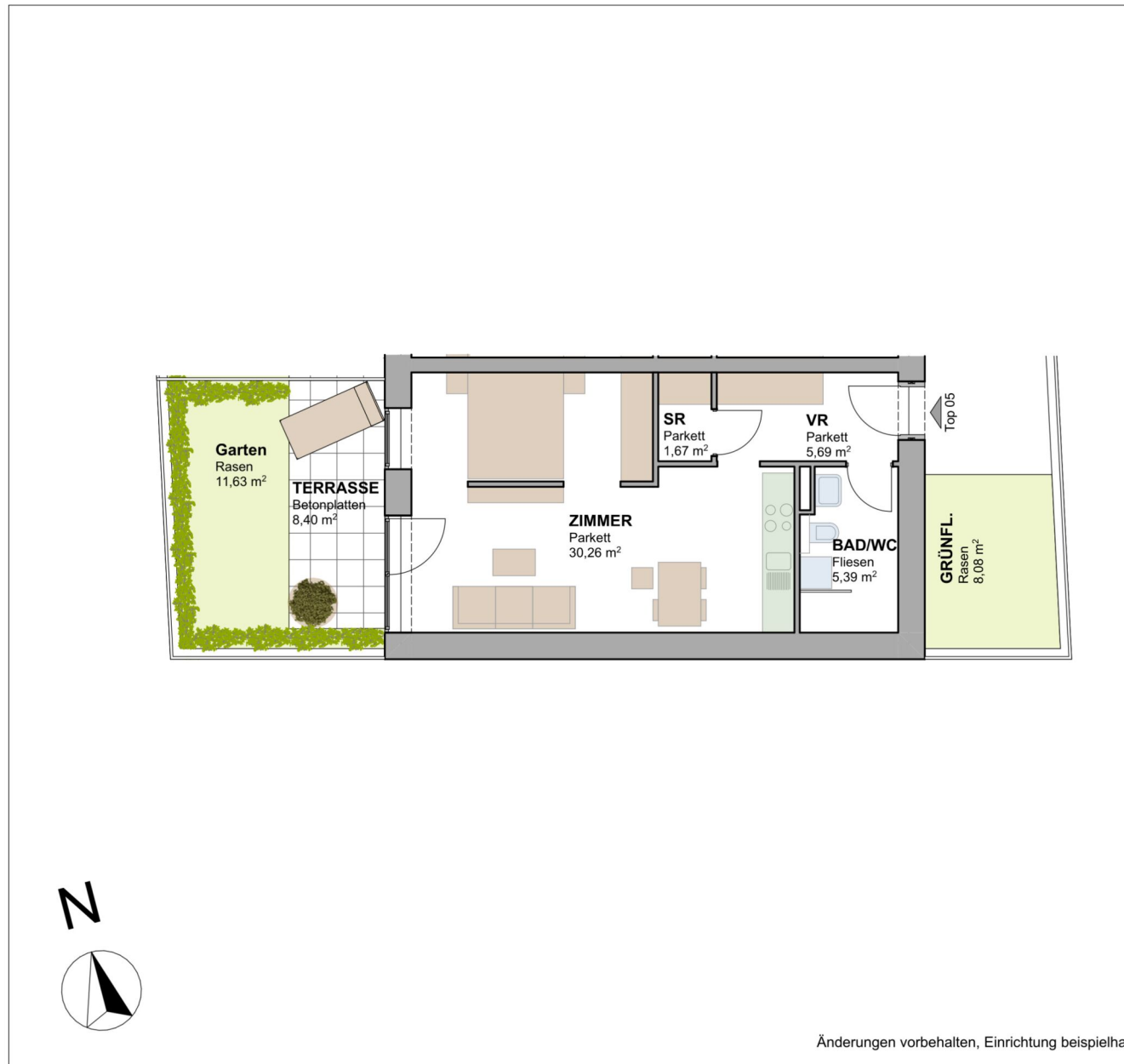


#### Planverfasser:

Baumeister Lindner gmbH  
 Löhgasse 14/01, 1150 Wien  
 Tel. 01-522 72 34  
 baumeister@lindner-partner.at  
 www.lindner-partner.at

Planstand vom April 2025

Blumengasse 31 1170 Wien



## GRUNDRISSSE

APPARTEMENT

**Top 5**

Wohnfläche: 43,01 m<sup>2</sup>

Terrasse: 8,40 m<sup>2</sup>

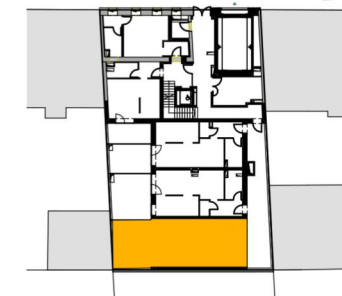
Garten: 11,63 m<sup>2</sup>

Grünfläche: 8,08 m<sup>2</sup>

Wohnnutzfläche: 43,01 m<sup>2</sup>

## ERDGESCHOSS

Übersichtplan:

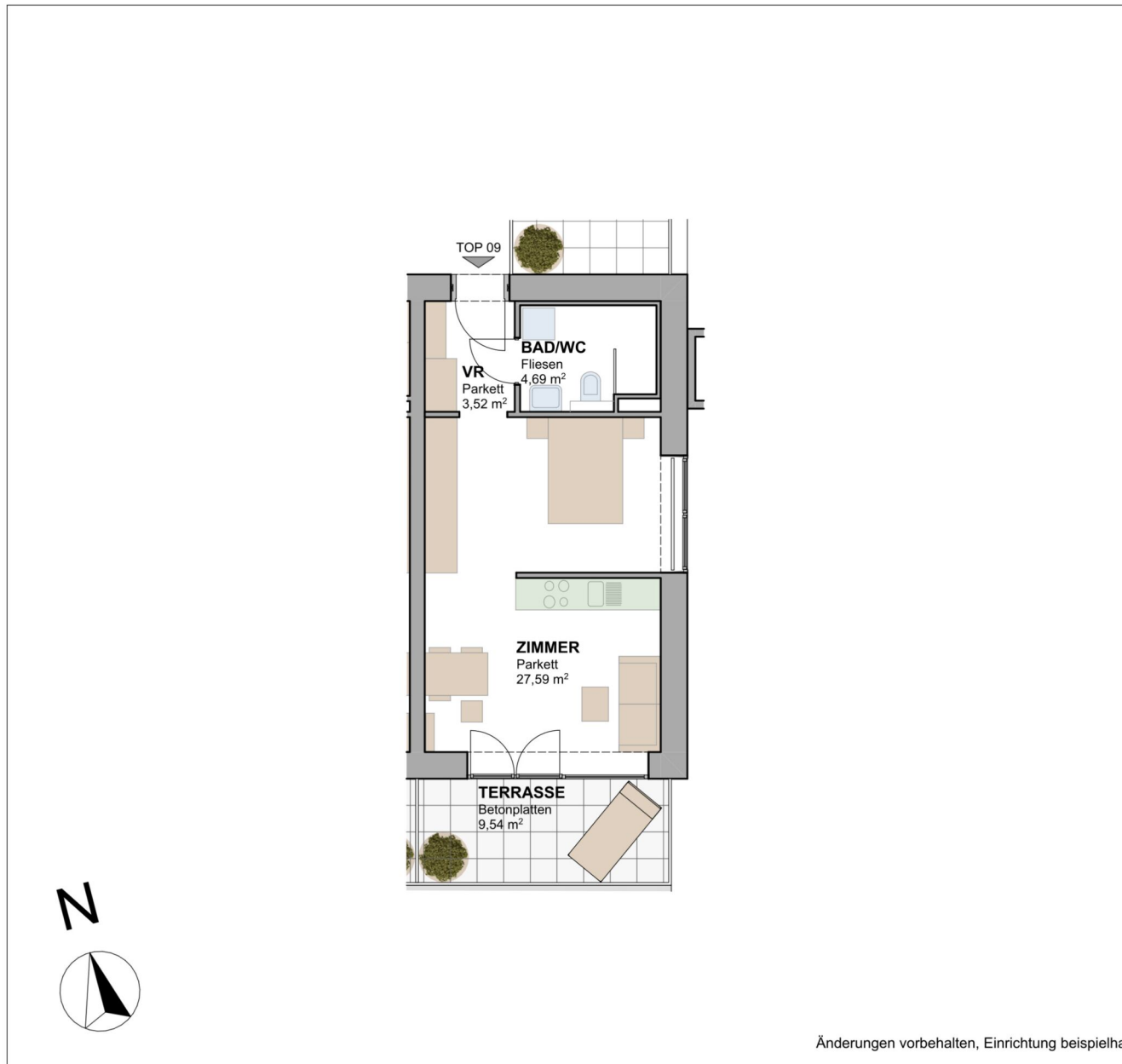



Planverfasser:

Baumeister Lindner gmbH  
 Löhgasse 14/01, 1150 Wien  
 Tel. 01-522 72 34  
 baumeister@lindner-partner.at  
 www.lindner-partner.at

Planstand vom April 2025

Blumengasse 31 1170 Wien



GRUNDRISSE	
APPARTEMENT	
<b>Top 9 Var. 2</b>	
Wohnfläche:	35,80 m <sup>2</sup>
Terrasse:	9,54 m <sup>2</sup>
Wohnnutzfläche:	35,80 m <sup>2</sup>
<b>1.STOCK</b>	
Übersichtplan:	
Planverfasser: Baumeister Lindner gmbH Löhrigasse 14/01, 1150 Wien Tel. 01-522 72 34 baumeister@lindner-partner.at www.lindner-partner.at	
Planstand vom April 2025	

Blumengasse 31 1170 Wien

Unser Blick ist immer nach vorne gerichtet:

Die EHL-Immobiliengruppe lebt ihre Unternehmenswerte.  
Täglich. Kompetent. Engagiert. Leidenschaftlich.  
In allen Dienstleistungsbereichen.

Vermittlung	Wohnimmobilien	Anlageobjekte
Bewertung	Vorsorgewohnungen	Zinshäuser
Investment	Büroimmobilien	Betriebsliegenschaften
Asset Management	Einzelhandelsobjekte	Grundstücke
Market Research	Logistikimmobilien	Hotels

EHL Wohnen GmbH

Rathausstraße 1 | A-1010 Wien | T +43 1 512 76 90 | [wohnung@ehl.at](mailto:wohnung@ehl.at) | [wohnung.at](http://wohnung.at)



An alliance member of  
 **BNP PARIBAS**  
**REAL ESTATE**

Wir leben  
Immobilien.

