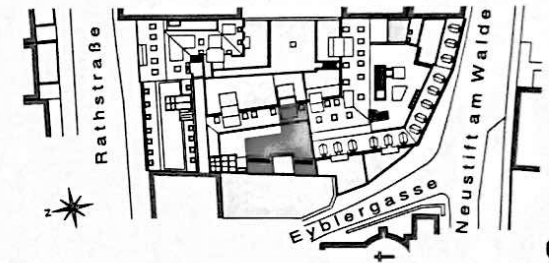


WOHNHAUSANLAGE 1190 WIEN  
NEUSTIFT AM WALDE 58



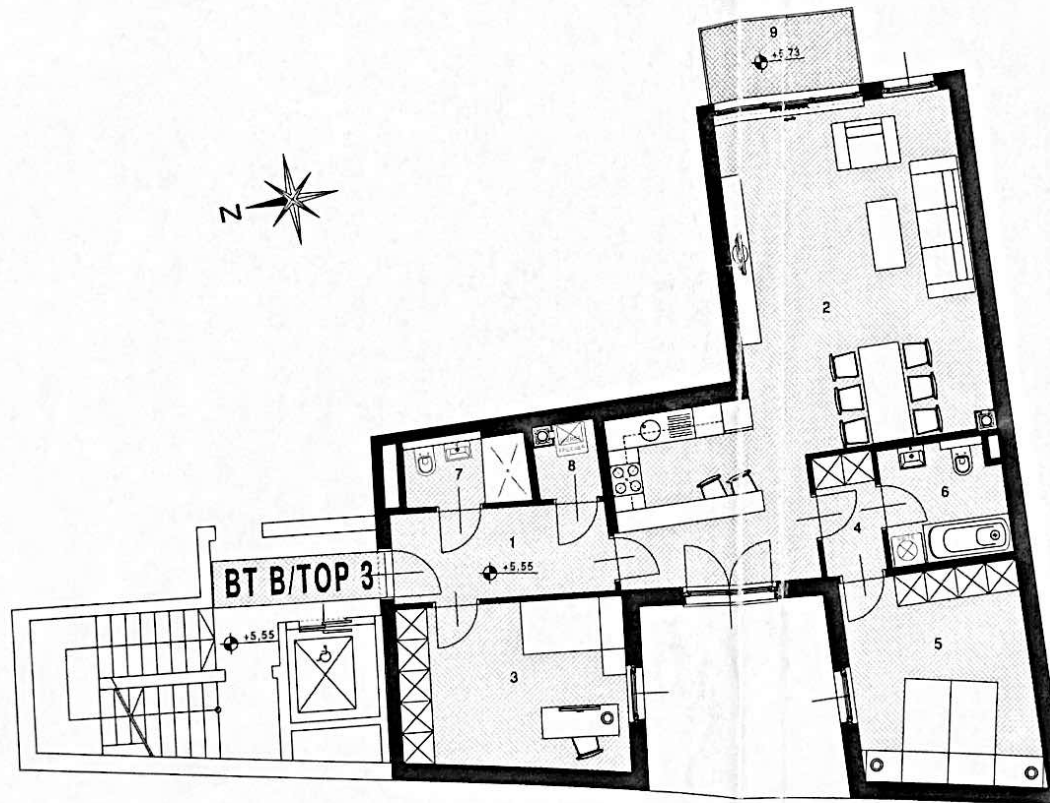
**BAUTEIL B TOP 3**  
1. STOCK

1 Vorraum	7,44 m <sup>2</sup>
2 Wohnküche	44,59 m <sup>2</sup>
3 Zimmer	14,12 m <sup>2</sup>
4 Vorraum	2,80 m <sup>2</sup>
5 Zimmer	14,57 m <sup>2</sup>
6 Bad	5,13 m <sup>2</sup>
7 WC	2,99 m <sup>2</sup>
8 AR	1,65 m <sup>2</sup>

**WOHNFLÄCHE GESAMT** 93,29 m<sup>2</sup>

9 Terrasse 4,80 m<sup>2</sup>

**FREIFLÄCHE GESAMT** 4,80 m<sup>2</sup>



BAUHERR



Wohnbau Gesellschaft m.b.H.

Wiedner Hauptstraße 94, A-1050 Wien  
T +43-1-546 46-2540 F +43-1-546 46-2357  
rbm@raibau.at, www.rbm-wohnbau.at

ARCHITEKT

**WILHELM KOCZY GES.M.B.H.**

BAUBERATUNG, BAUPLANUNG, BAULEITUNG

A - 1230 WIEN DIRMHIRNGASSE 78  
TEL. 01/8898481, FAX DW 3  
e-mail: office@wkg-wien.at

Die dargestellte Möblierung ist ein Gestaltungsvorschlag und nicht Teil der Ausstattung.  
Rohbaumaße nicht zum Einbau von Einbaumöbel geeignet.  
Änderungen vorbehalten!