

1140 Wien
Hauptstraße 113
>>Wald[Leben] 113<<

Top 25 | DG
Typ E, freifinanziert

| | |
|------------|-----------------------|
| Wohnfläche | 128,78 m ² |
| Balkon | 17,97 m ² |

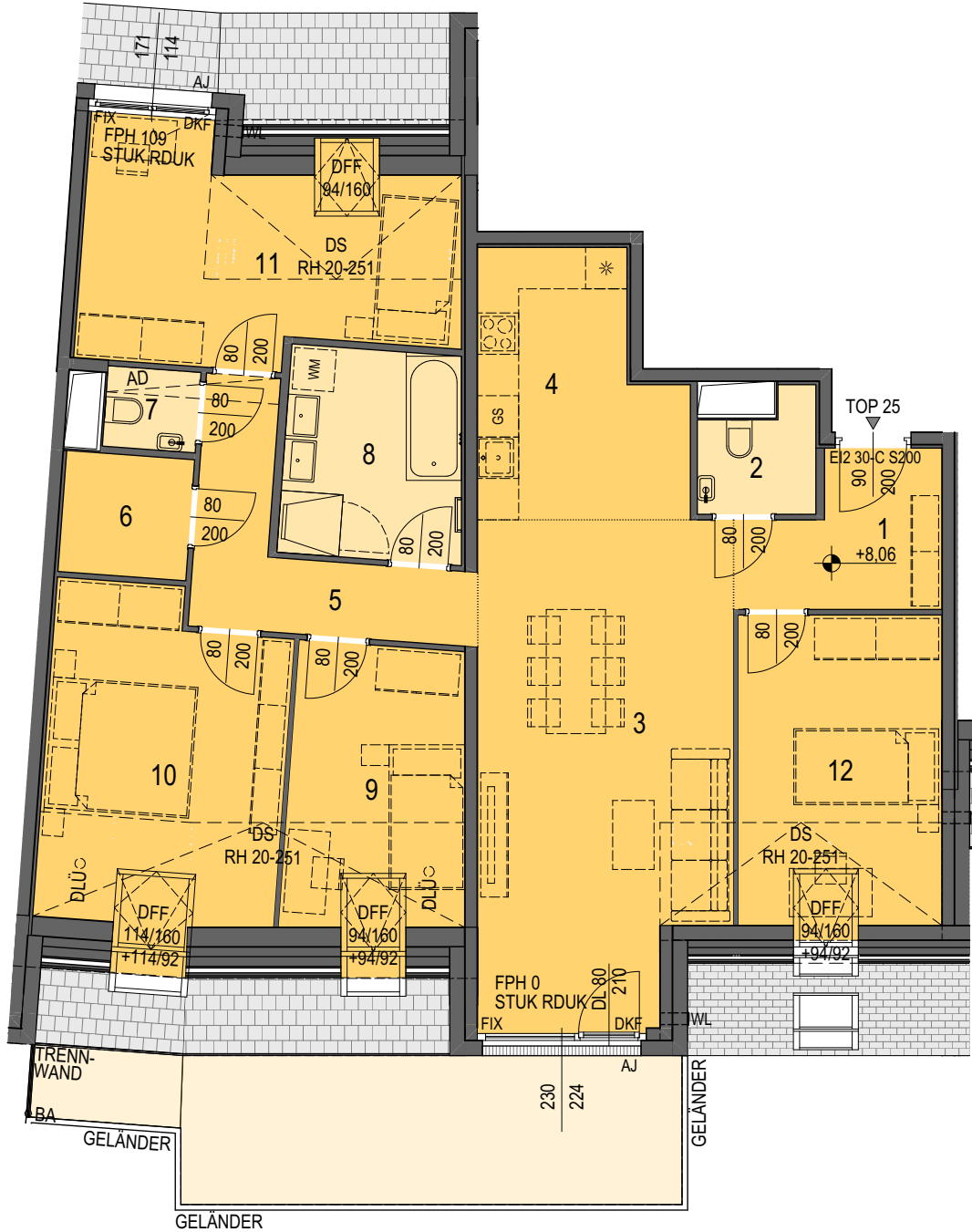
| | | |
|----|-------------|----------------------|
| 1 | Vorraum | 5,71 m ² |
| 2 | WC 1 | 2,64 m ² |
| 3 | Wohnen | 26,21 m ² |
| 4 | Kochnische | 10,38 m ² |
| 5 | Gang | 7,31 m ² |
| 6 | Abstellraum | 3,27 m ² |
| 7 | WC 2 | 1,58 m ² |
| 8 | Bad | 7,80 m ² |
| 9 | Zimmer 1 | 12,44 m ² |
| 10 | Zimmer 2 | 18,68 m ² |
| 11 | Zimmer 3 | 18,84 m ² |
| 12 | Zimmer 4 | 13,92 m ² |



VERTRAGSPLAN

VERKAUF & VERMIETUNG

Wolfgang Tröscher
+43 1 797 00 - 125
wolfgang.troesch@arwag.at
arwag.at



- FPH Fertigparapethöhe
- STUK Sturzunterkante
- RDUK Deckenunterkante
- DS Deckenschräge
- AD abgehängte Decke
- RH lichte Raumhöhe
- DKF Drehkippflügel
- DF Drehflügel
- DFF Dachflächenfenster
- FIX Fixverglasung
- AJ Außenjalousie
- ARL Außenrollladen
- RSK Regensinkkasten
- RAR Regenabfallrohr
- BA Bodenablauf
- WL Wandlüfter
- DLÜ Dachlüfter
- WM Waschmaschine
- GS Geschirrspüler
- DL Durchgangslichte



Index: 01 Stand: 21.08.2025

A4 / 1:100

Für die Anfertigung von Einbaumöbel sind Naturmaße zu nehmen! Einbaumöbel nicht an Außenwand stellen. Die im Plan dargestellte Möblierung ist schematisch und dient ausschließlich zur unverbindlichen Illustration - bitte um Beachtung der Bau- und Ausstattungsbeschreibung. Bei der Ermittlung der Durchgangslichte (nutzbare Höhe) werden Türanschlag-, -schwellen-, -schließer und Niveausprünge bis 3 cm nicht berücksichtigt.

Vorbehaltlich technischer und konstruktiver Änderungen, sofern dem/der Nutzer:in zumutbar, insbesondere weil sie geringfügig und sachlich gerechtfertigt sind.