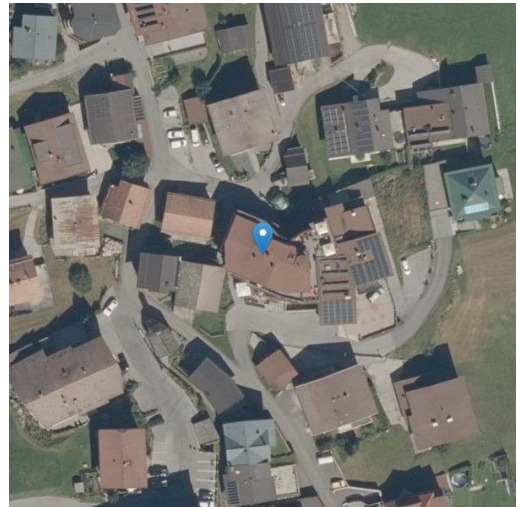


# Solarpotenziale am Standort

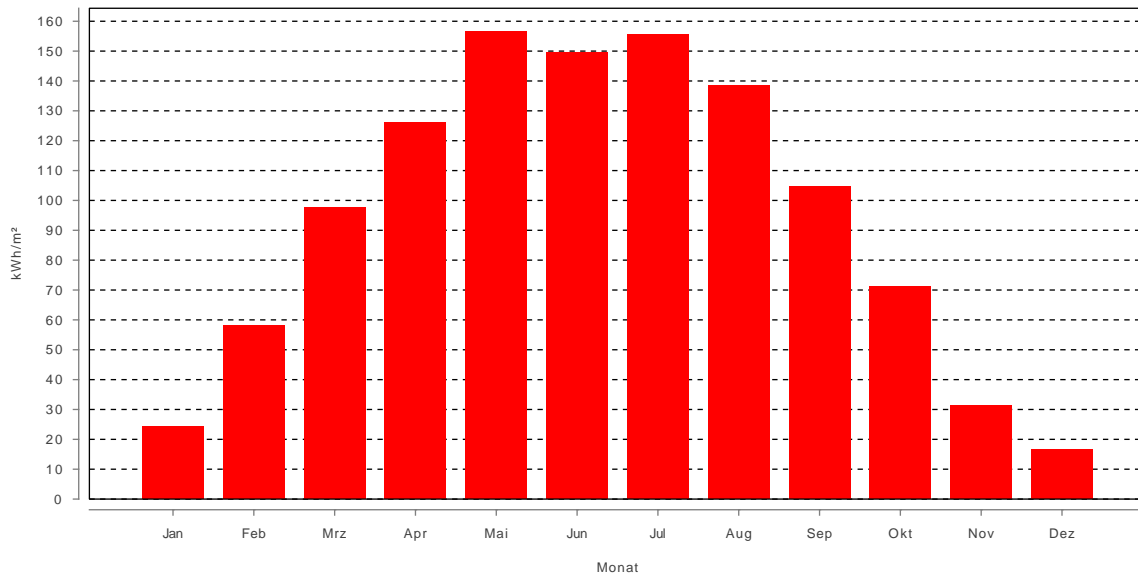
## Simulation der Solarstrahlung und Sonnenscheindauer

### Angaben zum gewählten Standort im Oberflächenmodell

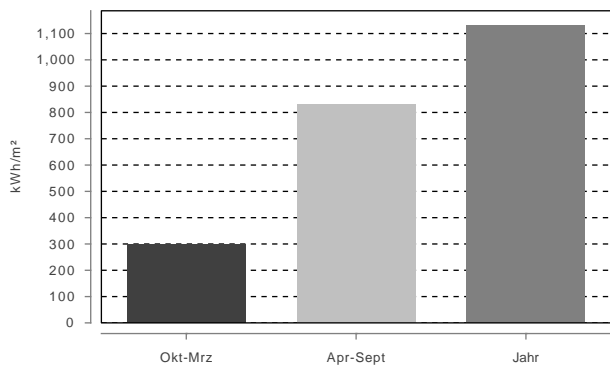
Position MGI Austria West	50997 RW; 202739 HW
Position WGS 84	11°0'11" Ost; 46°57'42" Nord
Höhe über Adria	1494 m
Höhe über Oberfläche	2.0 m
Neigung (Standardwert)	0°
Fläche (Standardwert)	1 m <sup>2</sup>
Solarstrahlung Jahr	1,130 kWh/m <sup>2</sup>
Solarstrahlung Sommer	831 kWh/m <sup>2</sup>
Solarstrahlung Winter	299 kWh/m <sup>2</sup>



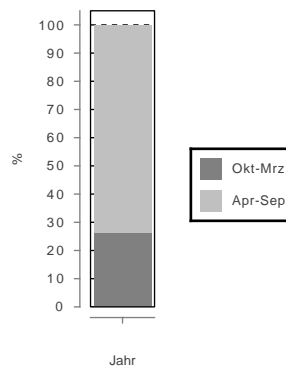
### Solarstrahlung nach Monaten



### Solarstrahlung nach Jahresabschnitten



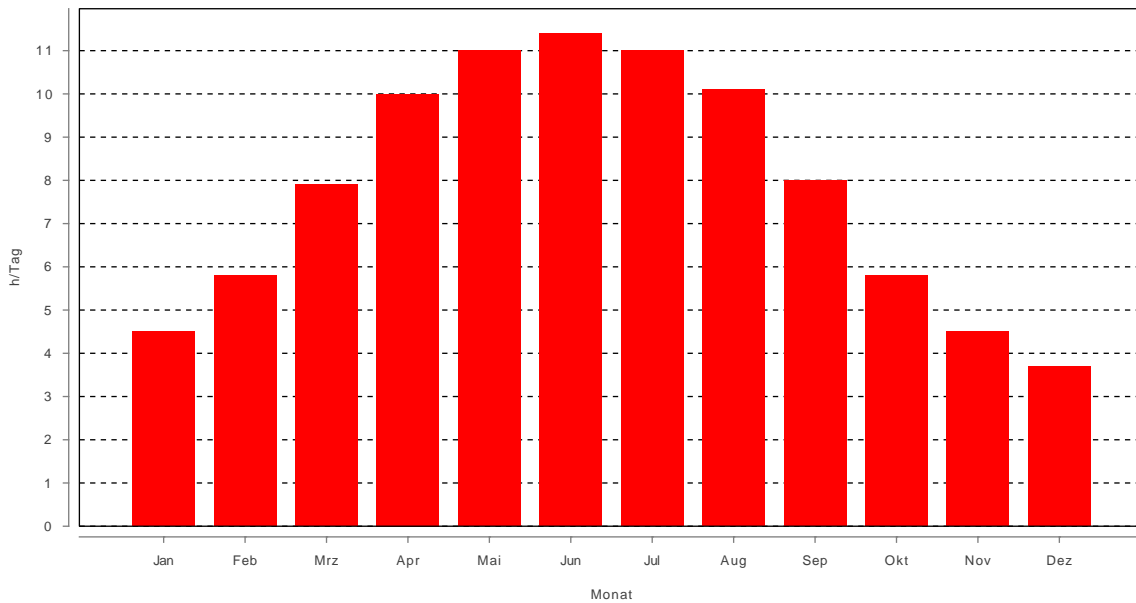
### Verteilung in %



Monat	kWh/m <sup>2</sup>
Jan	24
Feb	58
Mrz	98
Apr	126
Mai	157
Jun	149
Jul	156
Aug	138
Sep	105
Okt	71
Nov	31
Dez	17
Okt-Mrz	299
Apr-Sep	831
Jahr	1,130

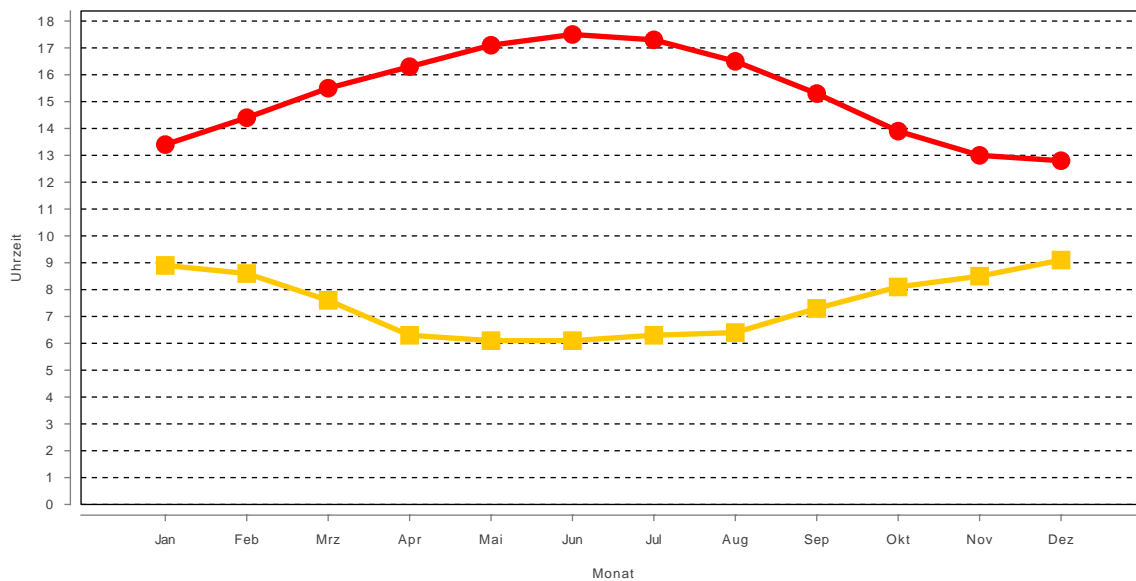
In der Berechnung der Solarstrahlung für den gewählten Standort sind die Einwirkungen der Fernverschattung durch das Gelände und der Nahverschattung durch Gebäude und Vegetation, sowie atmosphärische Korrekturen auf Grundlage gemittelter Klimadaten bereits berücksichtigt. Im Bereich von Freileitungen, welche in der Datengrundlage enthalten sind, treten deutliche Unterschiede zwischen den Berechnungen und den natürlichen Gegebenheiten auf!

### Sonnenscheindauer in Stunden für den 21. Tag eines jeden Monats



Die Berechnungen der Sonnenscheindauer des gewählten Standortes erfolgen für jeden 21. Tag im Monat. Die Ergebnisse zeigen das maximale Potenzial der Sonnenscheindauer unter Berücksichtigung der Fern- und Nahverschattung auf, darin sind die Einflüsse von Bewölkung nicht enthalten.

### Zeitpunkte von Sonnenauf- und -untergang am 21.Tag eines jeden Monats



Die Berechnungen des Sonnenauf- und des Sonnenuntergangs für den gewählten Standort am 21. Tag eines jeden Monats erfolgt unter Berücksichtigung von Fern- und Nahverschattung.

Die berechneten Zeiten sind als Ortszeit (Sonnenzeit für den gewählten Standort) angegeben. Diese Zeitangaben sind gegenüber der Mitteleuropäischen Uhrzeit MEZ bzw. MEZ Sommerzeit um die Zeitdifferenz von +4 Minuten je Längengrad zwischen der Position und dem Längengrad 15° zu korrigieren. Die Zeitdifferenz von Ortszeit zu MEZ beträgt in Tirol ca. 8 min an der Ostgrenze zu Kärnten und ca. 20 min an der Westgrenze zu Vorarlberg.

Im Bereich von Freileitungen, welche in der Datengrundlage enthalten sind, treten deutliche Unterschiede zwischen Berechnungen und den natürlichen Gegebenheiten auf!