

TOP 1

ERDGESCHOSS
SCHÖNLATERNGASSE 7
1010 WIEN

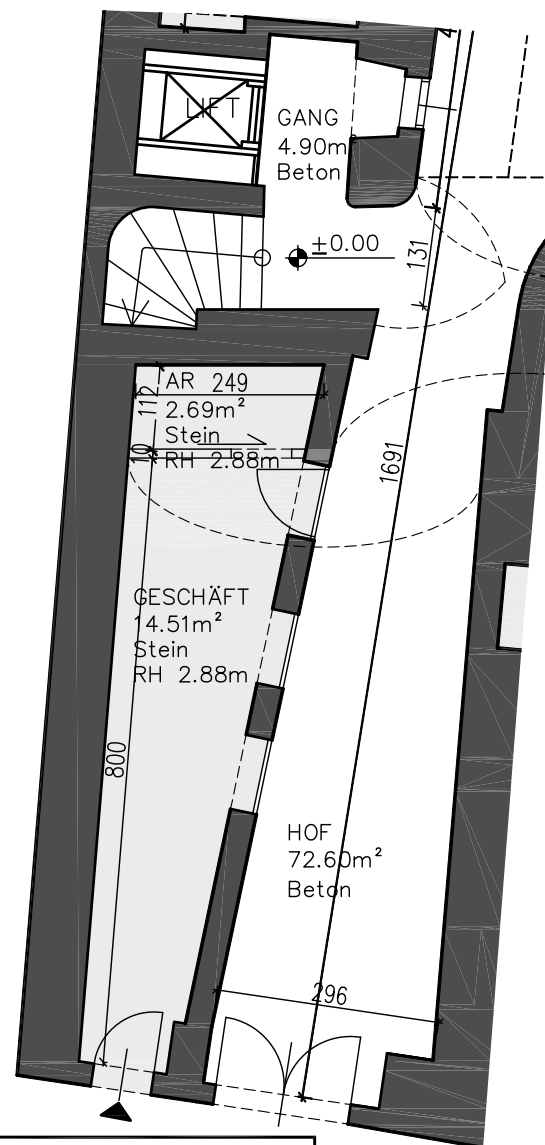
Geschäft	14.51m ²
AR	2.69m ²
<hr/>	
Gesamt	17.20m ²



ARCH. DIPL. ING. GABRIELE KIMLA
STAATLICH BEFUGTER UND BEEIDETER ZIVILTECHNIKER

A - 1090 WIEN, ROSSAUER LÄNDE 33/39
TEL.: 01/315 43 80 FAX: 01/315 43 79 E-MAIL: office@kimla.co.at

TOP 1
GESCHÄFTSLOKAL
17.20m²



Stand November 2010