

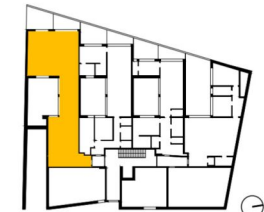


# Ihre EHL Planmappe

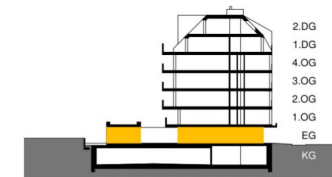
Heiligenstädter Straße 103, 1190 Wien

Wir leben  
Immobilien.





HEILIGENSTÄDTER STRASSE



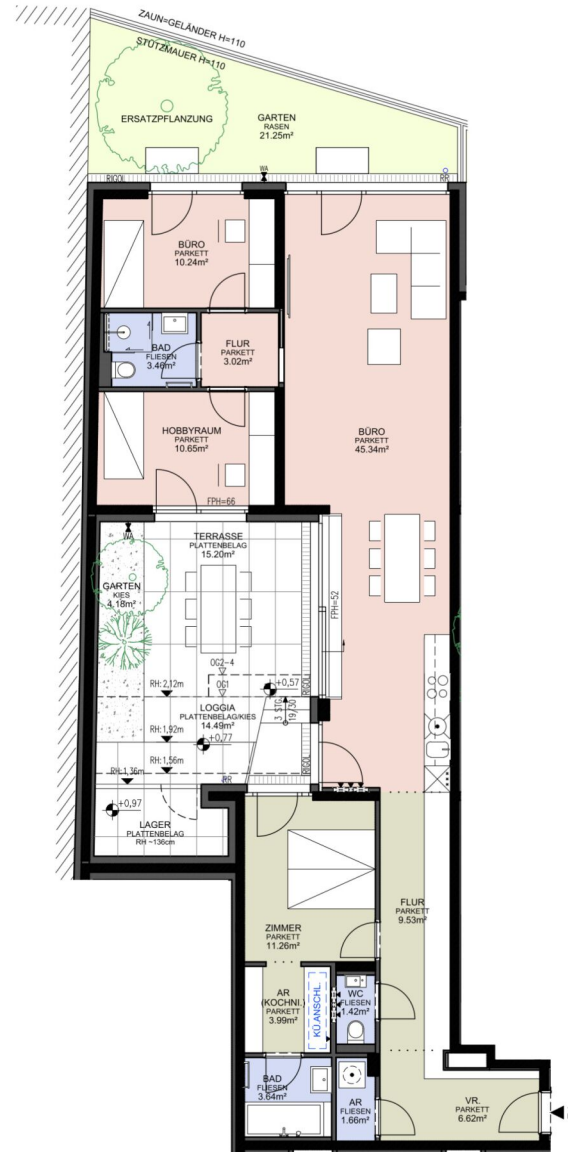
**TOP 1**

**ERDGESCHOSS**

3 Zimmer	
WOHN- UND BÜROFLÄCHE	110.83m <sup>2</sup>
WOHNFLÄCHE	38.12m <sup>2</sup>
BÜROFLÄCHE	72.71m <sup>2</sup>
Loggia	14.49m <sup>2</sup>
Terrasse	15.20m <sup>2</sup>
Garten	25.43m <sup>2</sup>
Einlagerungsabteil Nr. 1	3.19m <sup>2</sup>
Raumhöhe	2.50 m
Raumhöhe bei AD	2.20 m

Idx-A 30.09.2025

03.03.2025



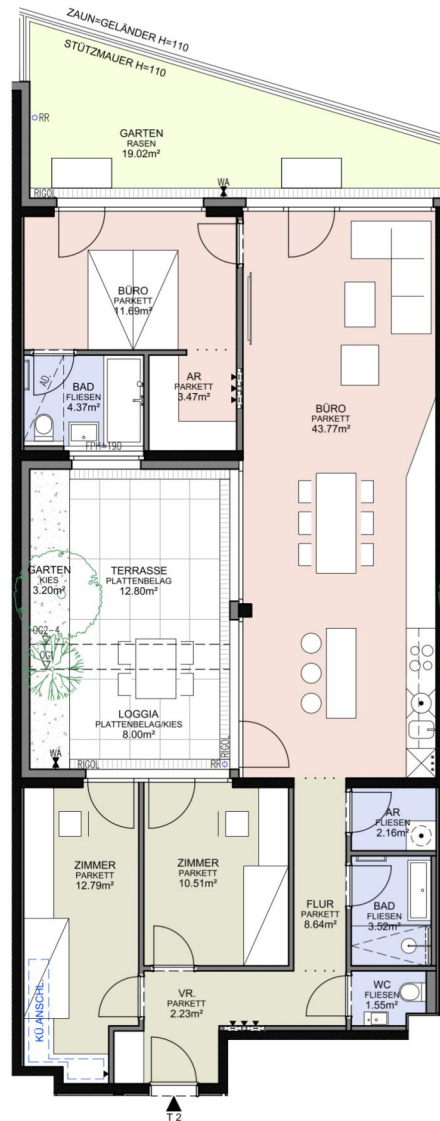
- AD Büroanteil
- AD Abgehängte Decke
- AR Abstellraum
- AS Absturzsicherung
- BA Bodenablauf
- BHK Badezimmerheizkörper
- EV Elektro- / IT-Verteiler
- FHV Fussbodenheizungsverteiler
- FPH Fertigparapethöhe
- H= Höhe in cm
- RR Regenfallrohr
- RH Raumhöhe
- SR/VR Schrankraum/Vorraum
- WA Wasseranschluss
- WM Waschmaschine
- GH Geländehöhe

0 1 2 3 4 5m

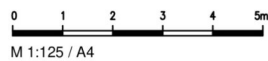
M 1:150 / A4

**HOT** ARCHITEKTUR  
ZT-CMBH

Einrichtungen sind nicht Gegenstand des Vertrages und dienen nur als Vorschlag. Möbelstücke an Außenwänden müssen ausreichend hinterlüftet sein. Boden- und Wandbeläge, Elektro-, Sanitär- und sonstige Ausstattung laut Bau- und Ausstattungsbeschreibung. Die Raum- und Wohnungsgrößen können sich durch die Detailplanung geringfügig ändern. Die in den Plänen vorhandenen Abmessungen sind Rohbaumaße und nicht für die Bestellung von Einbaumöbeln verwendbar - Naturmaße erforderlich! Abgehängte Decken und Poterien nach Erfordernis (Abminderung der Raumhöhe). Übersichtspläne sind zu berücksichtigen. Unverbindliche Plankopie, Änderungen vorbehalten.



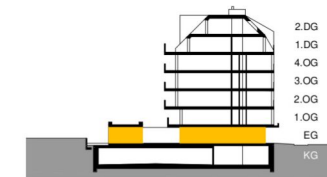
- AD Büroanteil
- AD Abgehängte Decke
- AR Abstellraum
- AS Absturzsicherung
- BA Bodenablauf
- BHK Badezimmerheizkörper
- Elektronik- / IT-Verteiler
- Fussbodenheizungsverteiler
- FPH Fertigparapethöhe
- (±3cm Türschwelle bei FPH 0)
- H= Höhe in cm
- o RR Regenfallrohr
- RH Raumhöhe
- SR/VR Schrankraum/Vorraum
- WA Wasseranschluss
- WM Waschmaschine
- GH Geländerhöhe



**HOT** ARCHITEKTUR  
ZT-CMBH

Einrichtungen sind nicht Gegenstand des Vertrages und dienen nur als Vorschlag. Möbelstücke an Außenwänden müssen ausreichend hinterlüftet sein. Boden- und Wandbeläge, Elektro-, Sanitär- und sonstige Ausstattung laut Bau- und Ausstattungsbeschreibung. Die Raum- und Wohnungsgrößen können sich durch die Detailplanung geringfügig ändern. Die in den Plänen vorhandenen Abmessungen sind Rohbaumaße und nicht für die Bestellung von Einbaumöbeln verwendbar - Naturmaße erforderlich! Abgehängte Decken und Poterien nach Erfordernis (Abminderung der Raumhöhe). Übersichtspläne sind zu berücksichtigen. Unverbindliche Plankopie, Änderungen vorbehalten.

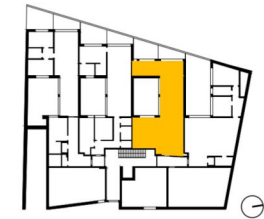
**HEILIGENSTÄDTER STRASSE 103**  
A-1190 Wien



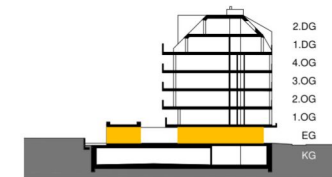
**TOP 2**  
**ERDGESCHOSS**

4 Zimmer	
WOHN- UND BÜROFLÄCHE	104.70m <sup>2</sup>
WOHNFLÄCHE	41.40m <sup>2</sup>
BÜROFLÄCHE	63.30m <sup>2</sup>
Loggia	8.00m <sup>2</sup>
Terrasse	12.80m <sup>2</sup>
Garten	22.22m <sup>2</sup>
Einlagerungsabteil Nr. 2	3.10m <sup>2</sup>
Raumhöhe	2.50 m
Raumhöhe bei AD	2.20 m

03.03.2025



HEILIGENSTÄDTER STRASSE



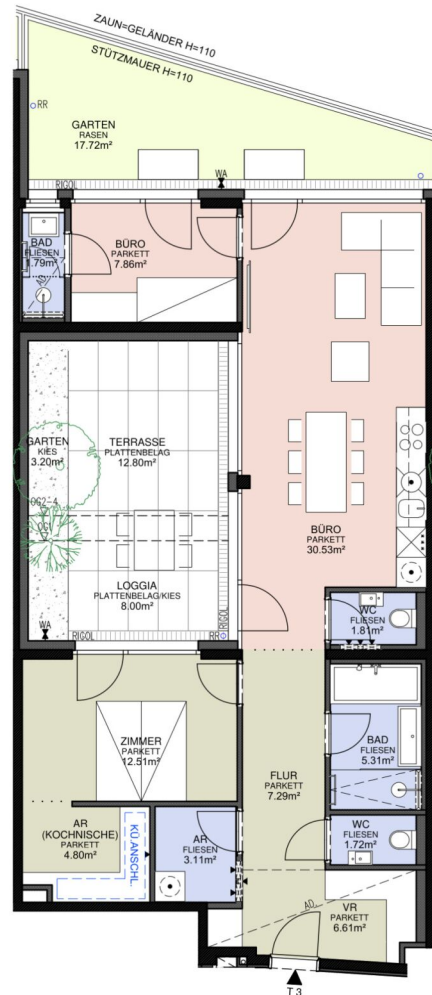
**TOP 3**

**ERDGESCHOSS**

3 Zimmer	
WOHN- UND BÜROFLÄCHE	83.34m <sup>2</sup>
WOHNFLÄCHE	41.35m <sup>2</sup>
BÜROFLÄCHE	41.99m <sup>2</sup>
Loggia	8.00m <sup>2</sup>
Terrasse	12.80m <sup>2</sup>
Garten	20.92m <sup>2</sup>
Einlagerungsabteil Nr. 3	2.93m <sup>2</sup>
Raumhöhe	2.50 m
Raumhöhe bei AD	2.20 m

Idx-A 30.09.2025

03.03.2025

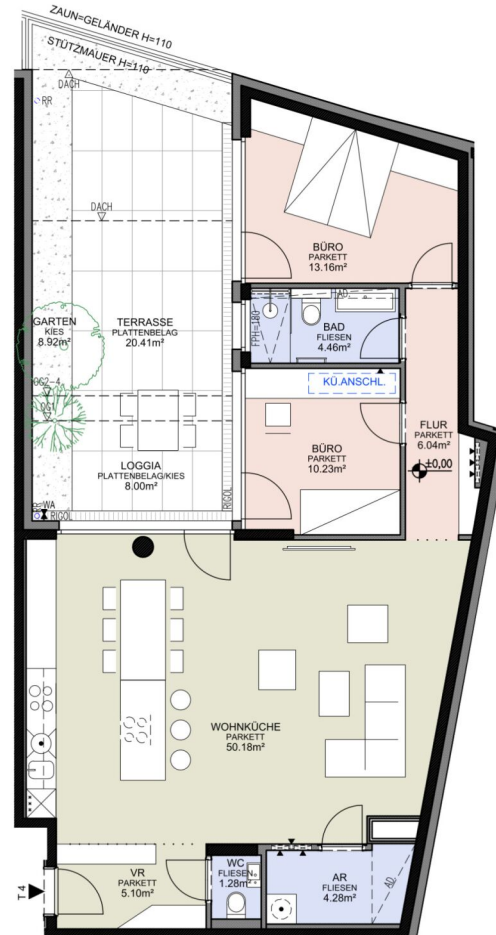


- AD Büroanteil
- AD Abgehängte Decke
- AR Abstellraum
- AS Absturzsicherung
- BA Bodenablauf
- BHK Badezimmerheizkörper
- Elektro- / IT-Verteiler
- Fussbodenheizungsverteiler
- FPH Fertigparapethöhe
- (±3cm Türschwelle bei FPH 0)
- H= Höhe in cm
- RR Regenfallrohr
- RH Raumhöhe
- SR/VR Schrankraum/Vorraum
- WA Wasseranschluss
- WM Waschmaschine
- GH Geländerhöhe



M 1:125 / A4

Einrichtungen sind nicht Gegenstand des Vertrages und dienen nur als Vorschlag. Möbelstücke an Außenwänden müssen ausreichend hinterlüftet sein. Boden- und Wandbeläge, Elektro-, Sanitär und sonstige Ausstattung laut Bau- und Ausstattungsbeschreibung. Die Raum- und Wohnungsgrößen können sich durch die Detailplanung geringfügig ändern. Die in den Plänen vorhandenen Abmessungen sind Rohbaumaße und nicht für die Bestellung von Einbaumöbeln verwendbar - Naturmaße erforderlich! Abgehängte Decken und Poterien nach Erfordernis (Abminderung der Raumhöhe). Übersichtspläne sind zu berücksichtigen. Unverbindliche Plankopie, Änderungen vorbehalten.



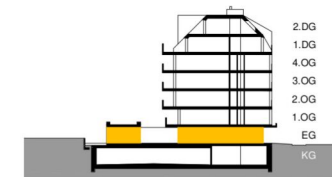
- AD Büroanteil
- AD Abgehängte Decke
- AR Abstellraum
- AS Absturzsicherung
- BA Bodenablauf
- BHK Badezimmerheizkörper
- Elektro- / IT-Verteiler
- Fussbodenheizungsverteiler
- FPH Fertigparapethöhe
- (±3cm Türschwelle bei FPH 0)
- H= Höhe in cm
- RR Regenfallrohr
- RH Raumhöhe
- SR/VR Schrankraum/Vorraum
- WA Wasseranschluss
- WM Waschmaschine
- GH Geländerhöhe



**HOT** ARCHITEKTUR  
ZT-CMBH

Einrichtungen sind nicht Gegenstand des Vertrages und dienen nur als Vorschlag. Möbelstücke an Außenwänden müssen ausreichend hinterlüftet sein. Boden- und Wandbeläge, Elektro-, Sanitär und sonstige Ausstattung laut Bau- und Ausstattungsbeschreibung. Die Raum- und Wohnungsgrößen können sich durch die Detailplanung geringfügig ändern. Die in den Plänen vorhandenen Abmessungen sind Rohbaumaße und nicht für die Bestellung von Einbaumöbeln verwendbar - Naturmaße erforderlich! Abgehängte Decken und Poterien nach Erfordernis (Abminderung der Raumhöhe). Übersichtspläne sind zu berücksichtigen. Unverbindliche Plankopie, Änderungen vorbehalten.

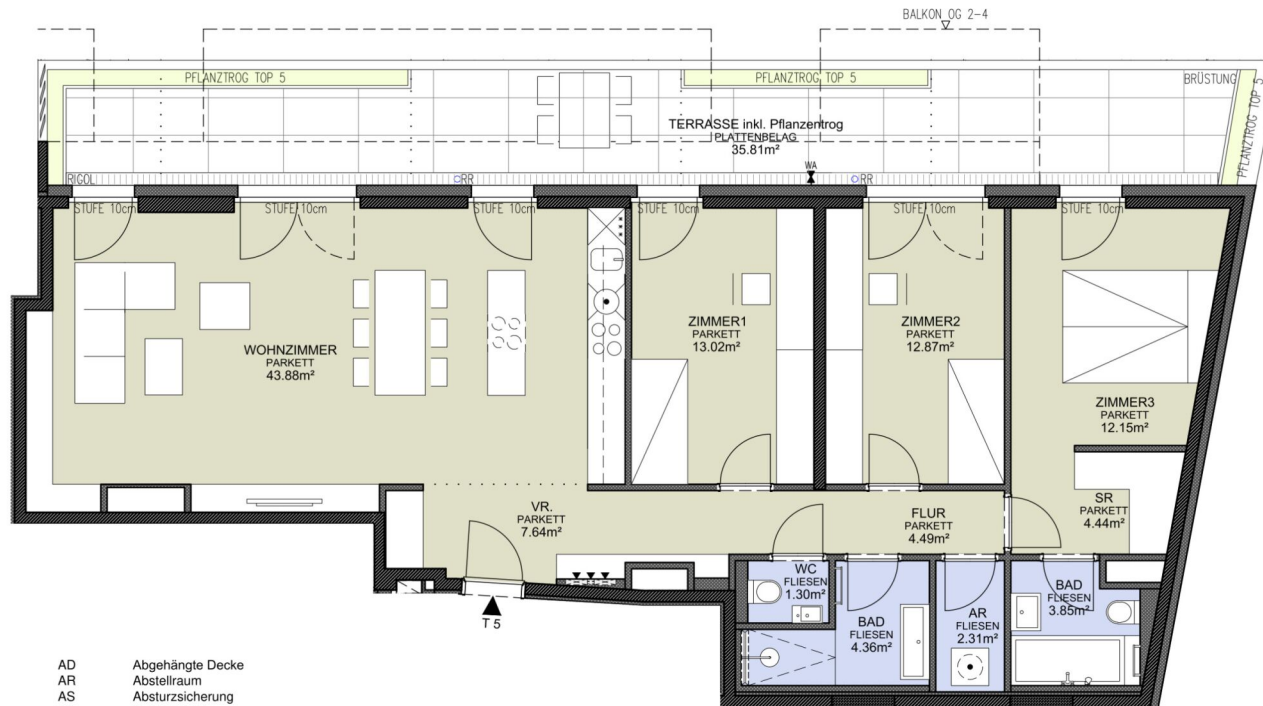
**HEILIGENSTÄDTER STRASSE 103**  
A-1190 Wien



**TOP 4**  
**ERDGESCHOSS**

3 Zimmer	
WOHN- UND BÜROFLÄCHE	94.73m²
WOHNFLÄCHE	60.84m²
BÜROFLÄCHE	33.89m²
Loggia	8.00m²
Terrasse	20.41m²
Garten	8.92m²
Einlagerungsabteil Nr. 4	3.19m²
Raumhöhe	2.50 m
Raumhöhe bei AD	2.20 m

03.03.2025



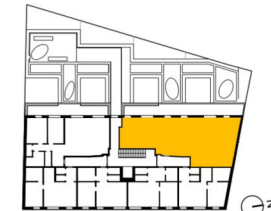
- AD Abgehängte Decke
- AR Abstellraum
- AS Absturzsicherung
- BA Bodenablauf
- BHK Badezimmerheizkörper
- Elektro- / IT-Verteiler
- Fussbodenheizungsverteiler
- FPH Fertigparapethöhe
- (±3cm Türschwelle bei FPH 0)
- H= Höhe in cm
- RR Regenfallrohr
- RH Raumhöhe
- SR/VR Schrankraum/Vorraum
- WA Wasseranschluss
- WM Waschmaschine
- GH Geländerhöhe



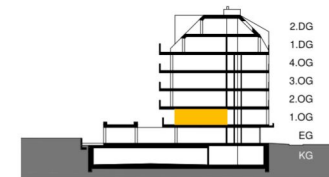
M 1:100 / A4

**HOT** ARCHITEKTUR  
ZT-DWBSH

Einrichtungen sind nicht Gegenstand des Vertrages und dienen nur als Vorschlag. Möbelstücke an Außenwänden müssen ausreichend hinterlüftet sein. Boden- und Wandbeläge, Elektro-, Sanitär und sonstige Ausstattung laut Bau- und Ausstattungsbeschreibung. Die Raum- und Wohnungsgrößen können sich durch die Detailplanung geringfügig ändern. Die in den Plänen vorhandenen Abmessungen sind Rohbaumaße und nicht für die Bestellung von Einbaumöbeln verwendbar - Naturmaße erforderlich! Abgehängte Decken und Poterien nach Erfordernis (Abminderung der Raumhöhe). Übersichtspläne sind zu berücksichtigen. Unverbindliche Plankopie, Änderungen vorbehalten.



HEILIGENSTÄDTER STRASSE



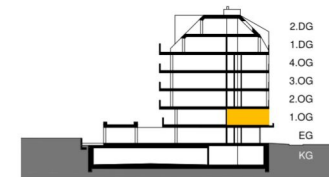
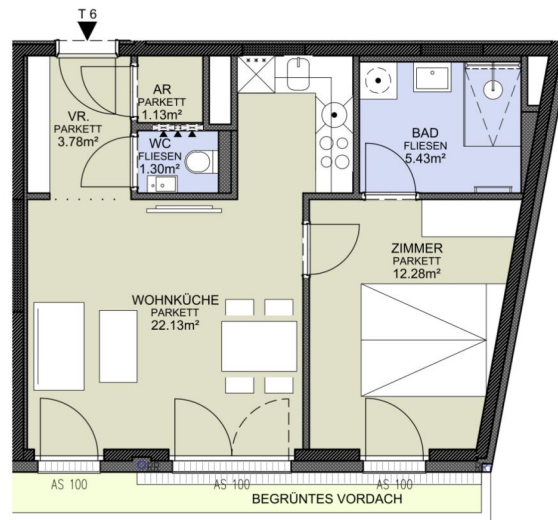
**TOP 5**

1. OBERGESCHOSS

4 Zimmer	
WOHNNUTZFLÄCHE	110.31 m²
Loggia	--
Balkon	--
Terrasse	35.81 m²
Garten	--
Einlagerungsabteil Nr. 5	3.19m²
Raumhöhe	2.50 m
Raumhöhe bei AD	2.20 m

Idx-A 30.09.2025

03.03.2025



**TOP 6**

1. OBERGESCHOSS

2 Zimmer	
WOHNNUTZFLÄCHE	46.05 m <sup>2</sup>
Loggia	--
Balkon	--
Terrasse	--
Garten	--
Einlagerungsabteil Nr. 6	3.45m <sup>2</sup>
Raumhöhe	2.50 m
Raumhöhe bei AD	2.20 m
Idx-A 30.09.2025	03.03.2025

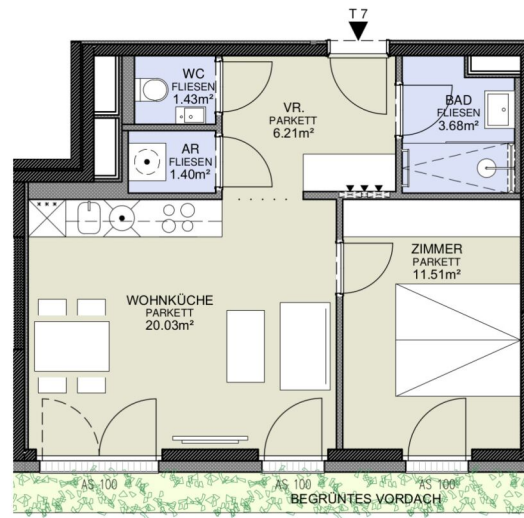
- AD Abgehängte Decke
- AR Abstellraum
- AS Absturzsicherung
- BA Bodenablauf
- BHK Badezimmerheizkörper
- Elektro- / IT-Verteiler
- Fussbodenheizungsverteiler
- FPH Fertigparapethöhe
- (±3cm Türschwelle bei FPH 0)
- H= Höhe in cm
- RR Regenfallrohr
- RH Raumhöhe
- SR/VR Schrankraum/Vorraum
- WA Wasseranschluss
- WM Waschmaschine
- GH Geländerhöhe



M 1:100 / A4

**HOT** ARCHITEKTUR  
ZT-CMBH

Einrichtungen sind nicht Gegenstand des Vertrages und dienen nur als Vorschlag. Möbelstücke an Außenwänden müssen ausreichend hinterlüftet sein. Boden- und Wandbeläge, Elektro-, Sanitär und sonstige Ausstattung laut Bau- und Ausstattungsbeschreibung. Die Raum- und Wohnungsgrößen können sich durch die Detailplanung geringfügig ändern. Die in den Plänen vorhandenen Abmessungen sind Rohbaumaße und nicht für die Bestellung von Einbaumöbeln verwendbar - Naturmaße erforderlich! Abgehängte Decken und Poterien nach Erfordernis (Abminderung der Raumhöhe). Übersichtspläne sind zu berücksichtigen. Unverbindliche Plankopie, Änderungen vorbehalten.



- AD Abgehängte Decke
- AR Abstellraum
- AS Absturzsicherung
- BA Bodenablauf
- BHK Badezimmerheizkörper
- Elektro- / IT-Verteiler
- Fussbodenheizungsverteiler
- FPH Fertigparapethöhe
- (±3cm Türschwelle bei FPH 0)
- H= Höhe in cm
- o RR Regenfallrohr
- RH Raumhöhe
- SR/VR Schrankraum/Vorraum
- WA Wasseranschluss
- WM Waschmaschine
- GH Geländerhöhe

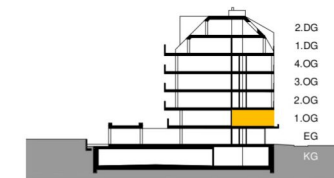


M 1:100 / A4

**HOT** ARCHITEKTUR  
ZT-DWBS

Einrichtungen sind nicht Gegenstand des Vertrages und dienen nur als Vorschlag. Möbelstücke an Außenwänden müssen ausreichend hinterlüftet sein. Boden- und Wandbeläge, Elektro-, Sanitär und sonstige Ausstattung laut Bau- und Ausstattungsbeschreibung. Die Raum- und Wohnungsgrößen können sich durch die Detailplanung geringfügig ändern. Die in den Plänen vorhandenen Abmessungen sind Rohbaumaße und nicht für die Bestellung von Einbaumöbeln verwendbar - Naturmaße erforderlich! Abgehängte Decken und Poterien nach Erfordernis (Abminderung der Raumhöhe). Übersichtspläne sind zu berücksichtigen. Unverbindliche Plankopie, Änderungen vorbehalten.

**HEILIGENSTÄDTER STRASSE 103**  
A-1190 Wien

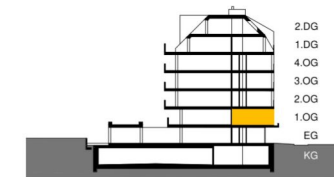
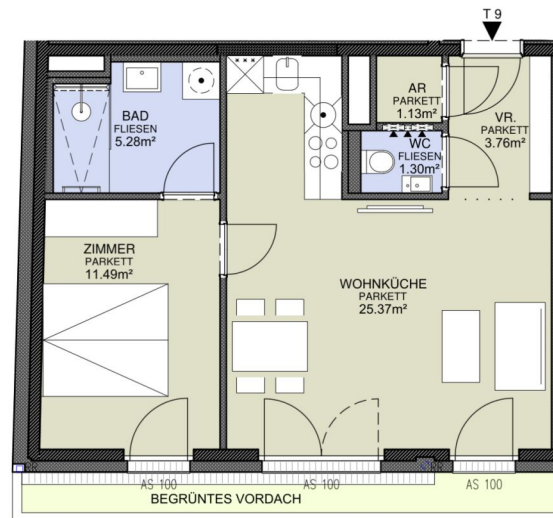


**TOP 7**  
1. OBERGESCHOSS

2 Zimmer	
WOHNNUTZFLÄCHE	44.26 m <sup>2</sup>
Loggia	--
Balkon	--
Terrasse	--
Garten	--
Einlagerungsabteil Nr. 7	2.49m <sup>2</sup>
Raumhöhe	2.50 m
Raumhöhe bei AD	2.20 m

03.03.2025





**TOP 9**

**1. OBERGESCHOSS**

2 Zimmer	
WOHNNUTZFLÄCHE	48.33 m <sup>2</sup>
Loggia	--
Balkon	--
Terrasse	--
Garten	--
Einlagerungsabteil Nr. 9	3.29m <sup>2</sup>
Raumhöhe	2.50 m
Raumhöhe bei AD	2.20 m

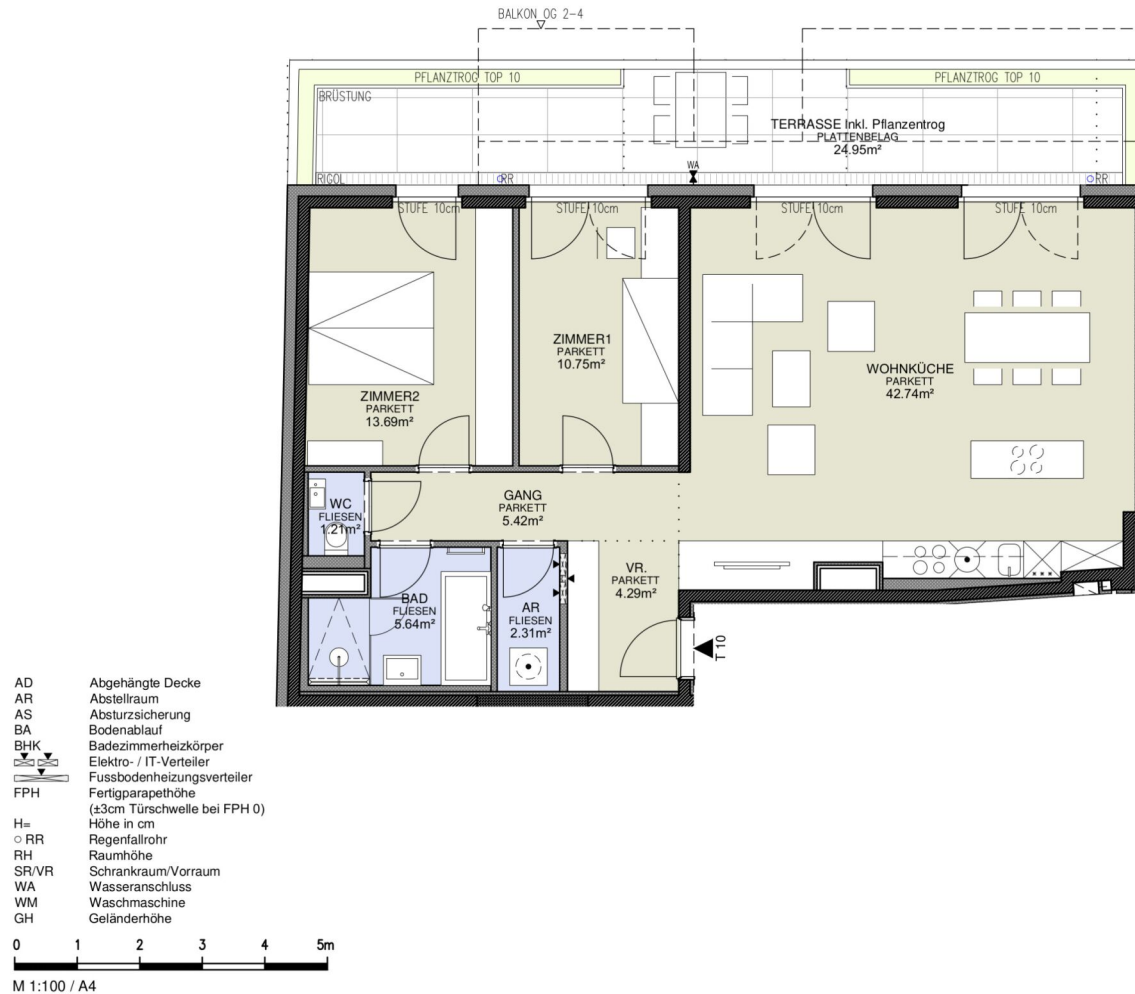
Idx-A 30.09.2025 03.03.2025

- AD Abgehängte Decke
- AR Abstellraum
- AS Absturzsicherung
- BA Bodenablauf
- BHK Badezimmerheizkörper
- Elektro- / IT-Verteiler
- Fussbodenheizungsverteiler
- FPH Fertigparapethöhe
- (±3cm Türschwelle bei FPH 0)
- H= Höhe in cm
- o RR Regenfallrohr
- RH Raumhöhe
- SR/VR Schrankraum/Vorraum
- WA Wasseranschluss
- WM Waschmaschine
- GH Geländerhöhe

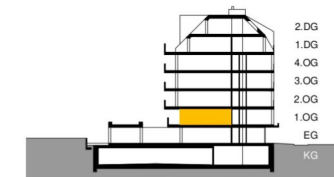


M 1:100 / A4

Einrichtungen sind nicht Gegenstand des Vertrages und dienen nur als Vorschlag. Möbelstücke an Außenwänden müssen ausreichend hinterlüftet sein. Boden- und Wandbeläge, Elektro-, Sanitär und sonstige Ausstattung laut Bau- und Ausstattungsbeschreibung. Die Raum- und Wohnungsgrößen können sich durch die Detailplanung geringfügig ändern. Die in den Plänen vorhandenen Abmessungen sind Rohbaumaße und nicht für die Bestellung von Einbaumöbeln verwendbar - Naturmaße erforderlich! Abgehängte Decken und Poterien nach Erfordernis (Abminderung der Raumhöhe). Übersichtspläne sind zu berücksichtigen. Unverbindliche Plankopie, Änderungen vorbehalten.



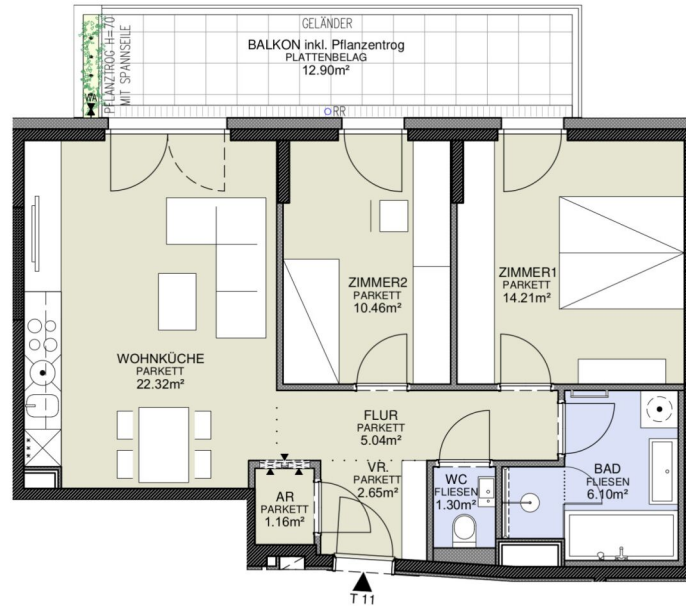
**HEILIGENSTÄDTER STRASSE 103**  
A-1190 Wien



**TOP 10**  
1. OBERGESCHOSS

3 Zimmer	
WOHNNUTZFLÄCHE	86.05 m <sup>2</sup>
Loggia	--
Balkon	--
Terrasse	24.95 m <sup>2</sup>
Garten	--
Einlagerungsabteil Nr. 10	3.29m <sup>2</sup>
Raumhöhe	2.50 m
Raumhöhe bei AD	2.20 m

03.03.2025



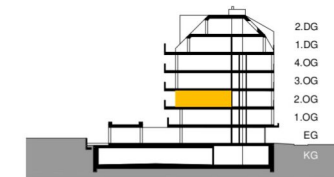
- AD Abgehängte Decke
- AR Abstellraum
- AS Absturzsicherung
- BA Bodenablauf
- BHK Badezimmerheizkörper
- Elektro- / IT-Verteiler
- Fussbodenheizungsverteiler
- FPH Fertigparapethöhe
- (±3cm Türschwelle bei FPH 0)
- H= Höhe in cm
- RR Regenfallrohr
- RH Raumhöhe
- SR/VR Schrankraum/Vorraum
- WA Wasseranschluss
- WM Waschmaschine
- GH Geländerhöhe



**HOT** ARCHITEKTUR  
ZT-DWBSH

Einrichtungen sind nicht Gegenstand des Vertrages und dienen nur als Vorschlag. Möbelstücke an Außenwänden müssen ausreichend hinterlüftet sein. Boden- und Wandbeläge, Elektro-, Sanitär und sonstige Ausstattung laut Bau- und Ausstattungsbeschreibung. Die Raum- und Wohnungsgrößen können sich durch die Detailplanung geringfügig ändern. Die in den Plänen vorhandenen Abmessungen sind Rohbaumaße und nicht für die Bestellung von Einbaumöbeln verwendbar - Naturmaße erforderlich! Abgehängte Decken und Poterien nach Erfordernis (Abminderung der Raumhöhe). Übersichtspläne sind zu berücksichtigen. Unverbindliche Plankopie, Änderungen vorbehalten.

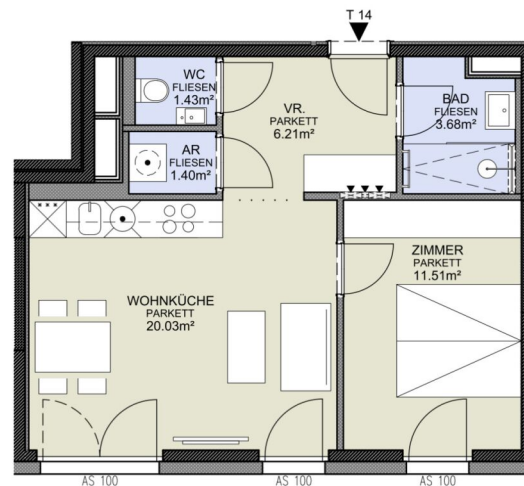
**HEILIGENSTÄDTER STRASSE 103**  
A-1190 Wien



**TOP 11**  
2. OBERGESCHOSS

3 Zimmer	
WOHNNUTZFLÄCHE	63.24 m <sup>2</sup>
Loggia	--
Balkon	12.90 m <sup>2</sup>
Terrasse	--
Garten	--
Einlagerungsabteil Nr. 11	3.29 m <sup>2</sup>
Raumhöhe	2.50 m
Raumhöhe bei AD	2.20 m

03.03.2025



- AD Abgehängte Decke
- AR Abstellraum
- AS Absturzsicherung
- BA Bodenablauf
- BHK Badezimmerheizkörper
- Elektro- / IT-Verteiler
- Fussbodenheizungsverteiler
- FPH Fertigparapethöhe
- (±3cm Türschwelle bei FPH 0)
- H= Höhe in cm
- o RR Regenfallrohr
- RH Raumhöhe
- SR/VR Schrankraum/Vorraum
- WA Wasseranschluss
- WM Waschmaschine
- GH Geländerhöhe

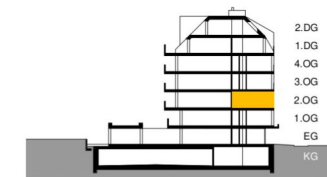
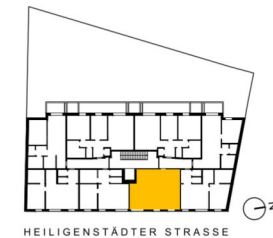


M 1:100 / A4

**HOT** ARCHITEKTUR  
ZT-DIENST

Einrichtungen sind nicht Gegenstand des Vertrages und dienen nur als Vorschlag. Möbelstücke an Außenwänden müssen ausreichend hinterlüftet sein. Boden- und Wandbeläge, Elektro-, Sanitär und sonstige Ausstattung laut Bau- und Ausstattungsbeschreibung. Die Raum- und Wohnungsgrößen können sich durch die Detailplanung geringfügig ändern. Die in den Plänen vorhandenen Abmessungen sind Rohbaumaße und nicht für die Bestellung von Einbaumöbeln verwendbar - Naturmaße erforderlich! Abgehängte Decken und Poterien nach Erfordernis (Abminderung der Raumhöhe). Übersichtspläne sind zu berücksichtigen. Unverbindliche Plankopie, Änderungen vorbehalten.

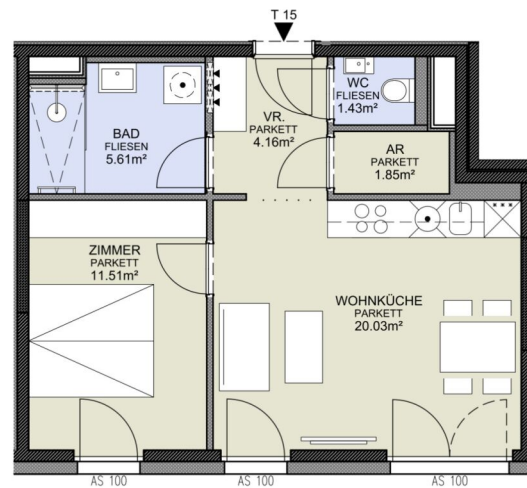
**HEILIGENSTÄDTER STRASSE 103**  
A-1190 Wien



**TOP 14**  
2. OBERGESCHOSS

2 Zimmer	
WOHNNUTZFLÄCHE	44.26 m <sup>2</sup>
Loggia	--
Balkon	--
Terrasse	--
Garten	--
Einlagerungsabteil Nr. 14	2.34m <sup>2</sup>
Raumhöhe	2.50 m
Raumhöhe bei AD	2.20 m

03.03.2025



- AD Abgehängte Decke
- AR Abstellraum
- AS Absturzsicherung
- BA Bodenablauf
- BHK Badezimmerheizkörper
- Elektro- / IT-Verteiler
- Fussbodenheizungsverteiler
- FPH Fertigparapethöhe
- (±3cm Türschwelle bei FPH 0)
- H= Höhe in cm
- RR Regenfallrohr
- RH Raumhöhe
- SR/VR Schrankraum/Vorraum
- WA Wasseranschluss
- WM Waschmaschine
- GH Geländerhöhe

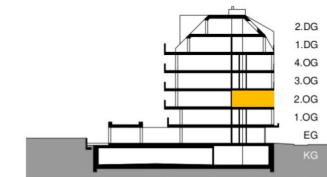
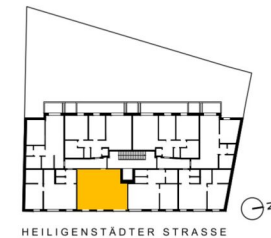


M 1:100 / A4

**HOT** ARCHITEKTUR  
ZT-DWBS

Einrichtungen sind nicht Gegenstand des Vertrages und dienen nur als Vorschlag. Möbelstücke an Außenwänden müssen ausreichend hinterlüftet sein. Boden- und Wandbeläge, Elektro-, Sanitär und sonstige Ausstattung laut Bau- und Ausstattungsbeschreibung. Die Raum- und Wohnungsgrößen können sich durch die Detailplanung geringfügig ändern. Die in den Plänen vorhandenen Abmessungen sind Rohbaumaße und nicht für die Bestellung von Einbaumöbeln verwendbar - Naturmaße erforderlich! Abgehängte Decken und Poterien nach Erfordernis (Abminderung der Raumhöhe). Übersichtspläne sind zu berücksichtigen. Unverbindliche Plankopie, Änderungen vorbehalten.

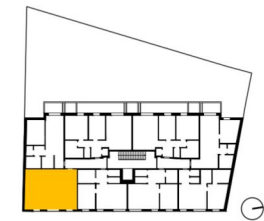
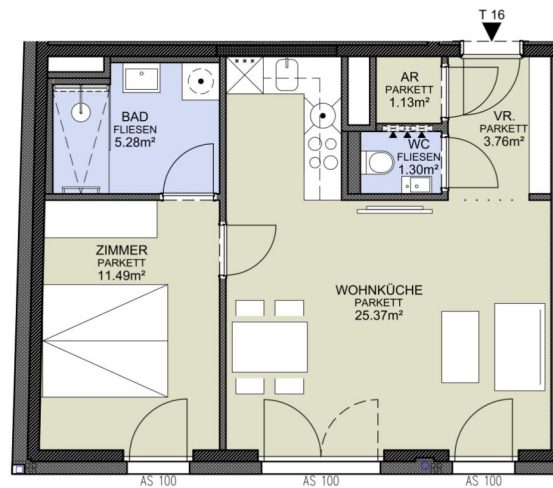
**HEILIGENSTÄDTER STRASSE 103**  
A-1190 Wien



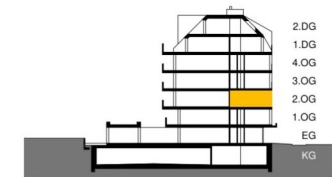
**TOP 15**  
2. OBERGESCHOSS

2 Zimmer	
WOHNNUTZFLÄCHE	44.59 m <sup>2</sup>
Loggia	--
Balkon	--
Terrasse	--
Garten	--
Einlagerungsabteil Nr. 15	2.45 m <sup>2</sup>
Raumhöhe	2.50 m
Raumhöhe bei AD	2.20 m

03.03.2025



HEILIGENSTÄDTER STRASSE



**TOP 16**

**2. OBERGESCHOSS**

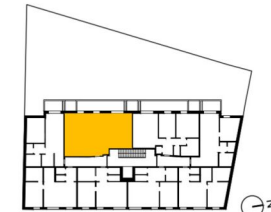
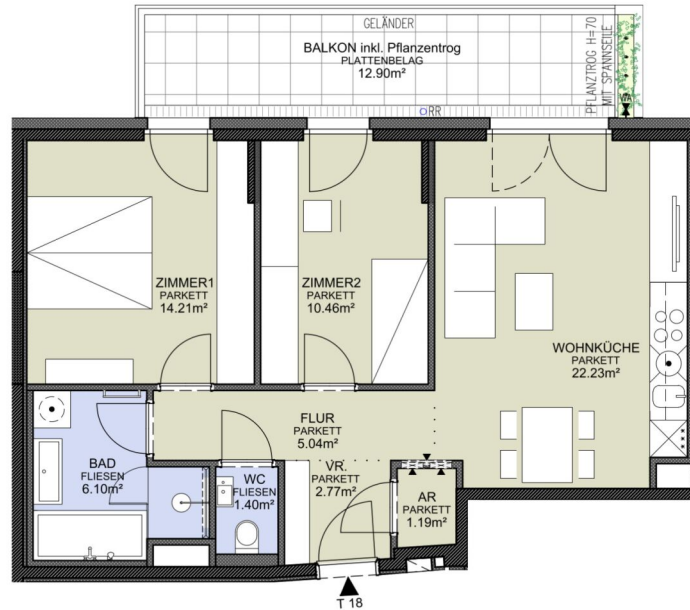
2 Zimmer	
WOHNNUTZFLÄCHE	48.33 m <sup>2</sup>
Loggia	--
Balkon	--
Terrasse	--
Garten	--
Einlagerungsabteil Nr. 16	2.53 m <sup>2</sup>
Raumhöhe	2.50 m
Raumhöhe bei AD	2.20 m
Idx-A 30.09.2025	03.03.2025

- AD Abgehängte Decke
- AR Abstellraum
- AS Absturzsicherung
- BA Bodenablauf
- BHK Badezimmerheizkörper
- Elektro- / IT-Verteiler
- Fussbodenheizungsverteiler
- FPH Fertigparapethöhe
- (±3cm Türschwelle bei FPH 0)
- H= Höhe in cm
- RR Regenfallrohr
- RH Raumhöhe
- SR/VR Schrankraum/Vorraum
- WA Wasseranschluss
- WM Waschmaschine
- GH Geländerhöhe

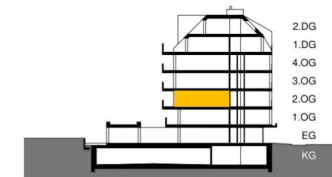


M 1:100 / A4

Einrichtungen sind nicht Gegenstand des Vertrages und dienen nur als Vorschlag. Möbelstücke an Außenwänden müssen ausreichend hinterlüftet sein. Boden- und Wandbeläge, Elektro-, Sanitär und sonstige Ausstattung laut Bau- und Ausstattungsbeschreibung. Die Raum- und Wohnungsgrößen können sich durch die Detailplanung geringfügig ändern. Die in den Plänen vorhandenen Abmessungen sind Rohbaumaße und nicht für die Bestellung von Einbaumöbeln verwendbar - Naturmaße erforderlich! Abgehängte Decken und Poterien nach Erfordernis (Abminderung der Raumhöhe). Übersichtspläne sind zu berücksichtigen. Unverbindliche Plankopie, Änderungen vorbehalten.



HEILIGENSTÄDTER STRASSE



**TOP 18**

**2. OBERGESCHOSS**

3 Zimmer	
WOHNNUTZFLÄCHE	63.40 m <sup>2</sup>
Loggia	--
Balkon	12.90 m <sup>2</sup>
Terrasse	--
Garten	--
Einlagerungsabteil Nr. 18	2.53 m <sup>2</sup>
Raumhöhe	2.50 m
Raumhöhe bei AD	2.20 m

Idx-A 30.09.2025

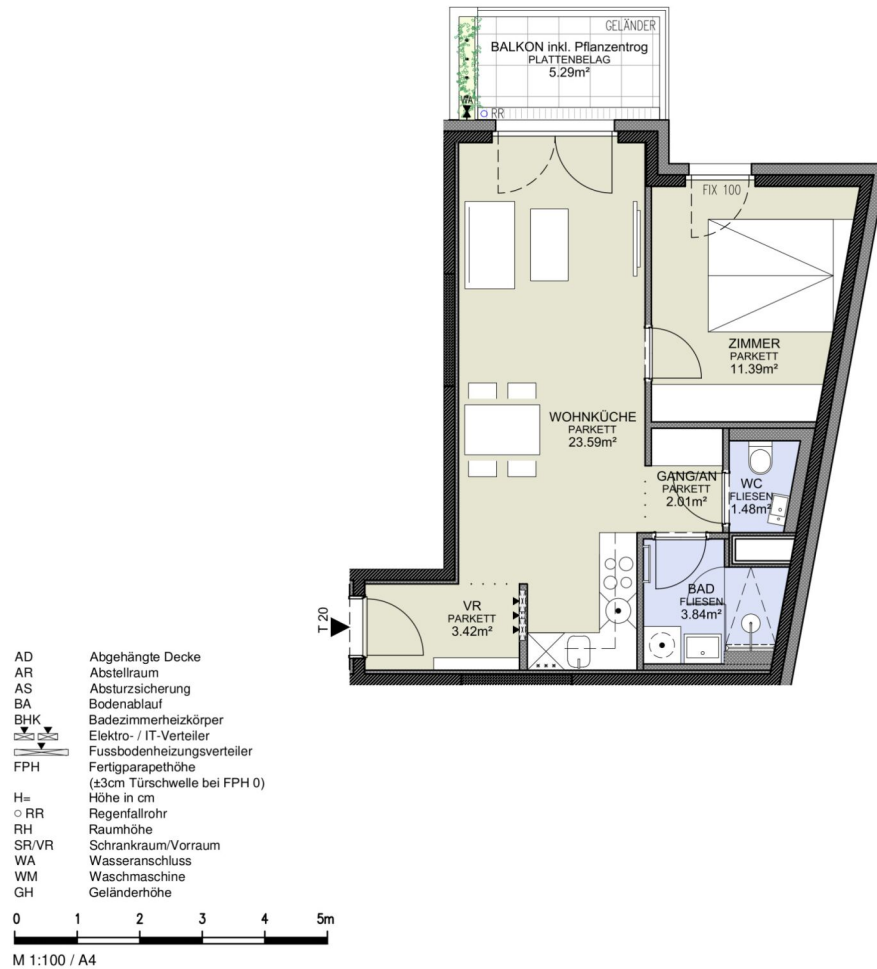
03.03.2025

- AD Abgehängte Decke
- AR Abstellraum
- AS Absturzsicherung
- BA Bodenablauf
- BHK Badezimmerheizkörper
- Elektro- / IT-Verteiler
- Fussbodenheizungsverteiler
- FPH Fertigparapethöhe
- (±3cm Türschwelle bei FPH 0)
- H= Höhe in cm
- o RR Regenfallrohr
- RH Raumhöhe
- SR/VR Schrankraum/Vorraum
- WA Wasseranschluss
- WM Waschmaschine
- GH Geländerhöhe

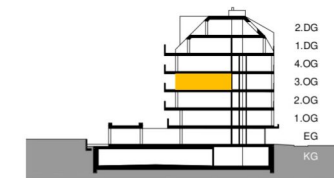


M 1:100 / A4

Einrichtungen sind nicht Gegenstand des Vertrages und dienen nur als Vorschlag. Möbelstücke an Außenwänden müssen ausreichend hinterlüftet sein. Boden- und Wandbeläge, Elektro-, Sanitär und sonstige Ausstattung laut Bau- und Ausstattungsbeschreibung. Die Raum- und Wohnungsgrößen können sich durch die Detailplanung geringfügig ändern. Die in den Plänen vorhandenen Abmessungen sind Rohbaumaße und nicht für die Bestellung von Einbaumöbeln verwendbar - Naturmaße erforderlich! Abgehängte Decken und Poterien nach Erfordernis (Abminderung der Raumhöhe). Übersichtspläne sind zu berücksichtigen. Unverbindliche Plankopie, Änderungen vorbehalten.



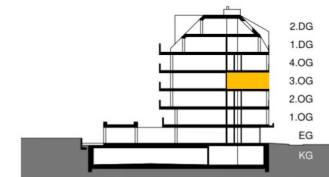
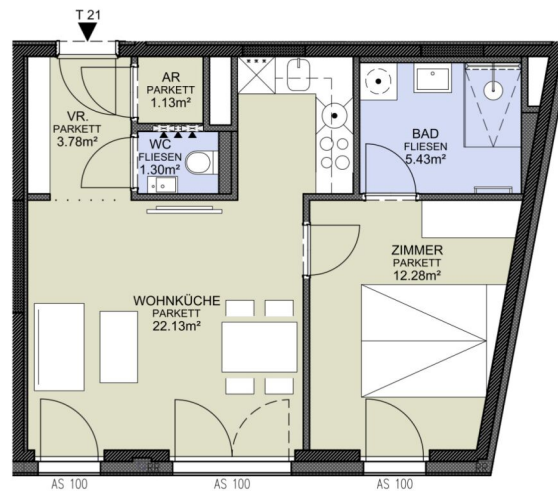
**HEILIGENSTÄDTER STRASSE 103**  
A-1190 Wien



**TOP 20**  
3. OBERGESCHOSS

2 Zimmer	
WOHNNUTZFLÄCHE	45.73 m <sup>2</sup>
Loggia	--
Balkon	5.29 m <sup>2</sup>
Terrasse	--
Garten	--
Einlagerungsabteil Nr. 20	2.53m <sup>2</sup>
Raumhöhe	2.50 m
Raumhöhe bei AD	2.20 m
	03.03.2025





**TOP 21**

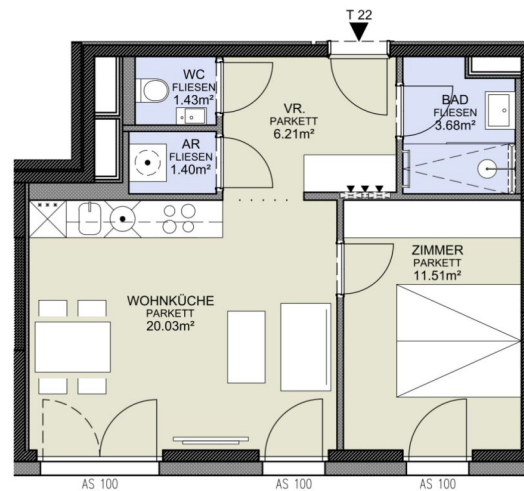
**3. OBERGESCHOSS**

2 Zimmer	
WOHNNUTZFLÄCHE	46.05 m <sup>2</sup>
Loggia	--
Balkon	--
Terrasse	--
Garten	--
Einlagerungsabteil Nr. 21	2.42m <sup>2</sup>
Raumhöhe	2.50 m
Raumhöhe bei AD	2.20 m
Idx-A 30.09.2025	03.03.2025

- AD Abgehängte Decke
- AR Abstellraum
- AS Absturzsicherung
- BA Bodenablauf
- BHK Badezimmerheizkörper
- Elektro- / IT-Verteiler
- Fussbodenheizungsverteiler
- FPH Fertigparapethöhe (±3cm Türschwelle bei FPH 0)
- H= Höhe in cm
- o RR Regenfallrohr
- RH Raumhöhe
- SR/VR Schrankraum/Vorraum
- WA Wasseranschluss
- WM Waschmaschine
- GH Geländerhöhe



Einrichtungen sind nicht Gegenstand des Vertrages und dienen nur als Vorschlag. Möbelstücke an Außenwänden müssen ausreichend hinterlüftet sein. Boden- und Wandbeläge, Elektro-, Sanitär und sonstige Ausstattung laut Bau- und Ausstattungsbeschreibung. Die Raum- und Wohnungsgrößen können sich durch die Detailplanung geringfügig ändern. Die in den Plänen vorhandenen Abmessungen sind Rohbaumaße und nicht für die Bestellung von Einbaumöbeln verwendbar - Naturmaße erforderlich! Abgehängte Decken und Poterien nach Erfordernis (Abminderung der Raumhöhe). Übersichtspläne sind zu berücksichtigen. Unverbindliche Plankopie, Änderungen vorbehalten.



- AD Abgehängte Decke
- AR Abstellraum
- AS Absturzsicherung
- BA Bodenablauf
- BHK Badezimmerheizkörper
- Elektro- / IT-Verteiler
- Fussbodenheizungsverteiler
- FPH Fertigparapethöhe
- (±3cm Türschwelle bei FPH 0)
- H= Höhe in cm
- o RR Regenfallrohr
- RH Raumhöhe
- SR/VR Schrankraum/Vorraum
- WA Wasseranschluss
- WM Waschmaschine
- GH Geländerhöhe

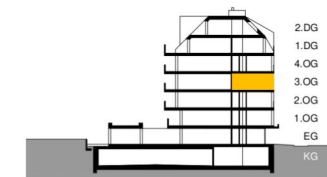
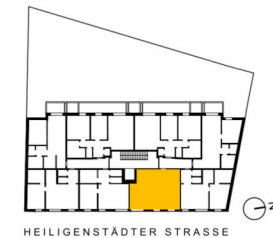


M 1:100 / A4

**HOT** ARCHITEKTUR  
ZT-DIENST

Einrichtungen sind nicht Gegenstand des Vertrages und dienen nur als Vorschlag. Möbelstücke an Außenwänden müssen ausreichend hinterlüftet sein. Boden- und Wandbeläge, Elektro-, Sanitär und sonstige Ausstattung laut Bau- und Ausstattungsbeschreibung. Die Raum- und Wohnungsgrößen können sich durch die Detailplanung geringfügig ändern. Die in den Plänen vorhandenen Abmessungen sind Rohbaumaße und nicht für die Bestellung von Einbaumöbeln verwendbar - Naturmaße erforderlich! Abgehängte Decken und Poterien nach Erfordernis (Abminderung der Raumhöhe). Übersichtspläne sind zu berücksichtigen. Unverbindliche Plankopie, Änderungen vorbehalten.

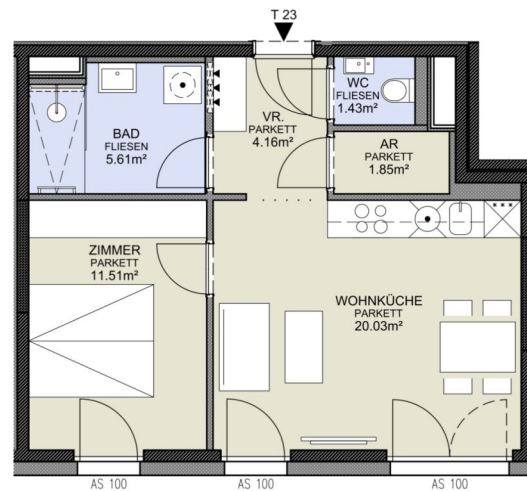
**HEILIGENSTÄDTER STRASSE 103**  
A-1190 Wien



**TOP 22**  
3. OBERGESCHOSS

2 Zimmer	
WOHNNUTZFLÄCHE	44.26 m <sup>2</sup>
Loggia	--
Balkon	--
Terrasse	--
Garten	--
Einlagerungsabteil Nr. 22	2.42m <sup>2</sup>
Raumhöhe	2.50 m
Raumhöhe bei AD	2.20 m

03.03.2025



- AD Abgehängte Decke
- AR Abstellraum
- AS Absturzsicherung
- BA Bodenablauf
- BHK Badezimmerheizkörper
- Elektro- / IT-Verteiler
- Fussbodenheizungsverteiler
- FPH Fertigparapethöhe
- (±3cm Türschwelle bei FPH 0)
- H= Höhe in cm
- RR Regenfallrohr
- RH Raumhöhe
- SR/VR Schrankraum/Vorraum
- WA Wasseranschluss
- WM Waschmaschine
- GH Geländerhöhe

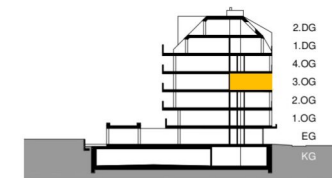


M 1:100 / A4

**HOT** ARCHITEKTUR  
ZT-GMBH

Einrichtungen sind nicht Gegenstand des Vertrages und dienen nur als Vorschlag. Möbelstücke an Außenwänden müssen ausreichend hinterlüftet sein. Boden- und Wandbeläge, Elektro-, Sanitär und sonstige Ausstattung laut Bau- und Ausstattungsbeschreibung. Die Raum- und Wohnungsgrößen können sich durch die Detailplanung geringfügig ändern. Die in den Plänen vorhandenen Abmessungen sind Rohbaumaße und nicht für die Bestellung von Einbaumöbeln verwendbar - Naturmaße erforderlich! Abgehängte Decken und Poterien nach Erfordernis (Abminderung der Raumhöhe). Übersichtspläne sind zu berücksichtigen. Unverbindliche Plankopie, Änderungen vorbehalten.

**HEILIGENSTÄDTER STRASSE 103**  
A-1190 Wien

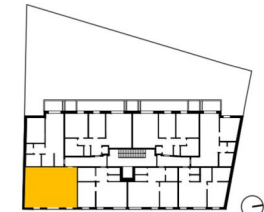
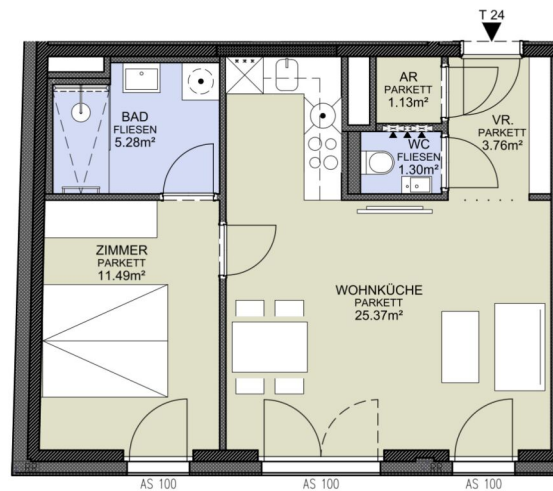


**TOP 23**

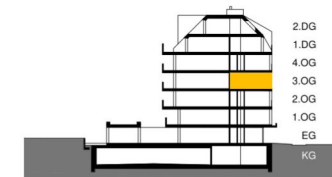
**3. OBERGESCHOSS**

2 Zimmer	
WOHNNUTZFLÄCHE	44.59 m <sup>2</sup>
Loggia	--
Balkon	--
Terrasse	--
Garten	--
Einlagerungsabteil Nr. 23	2.53m <sup>2</sup>
Raumhöhe	2.50 m
Raumhöhe bei AD	2.20 m

03.03.2025



HEILIGENSTÄDTER STRASSE



**TOP 24**

**3. OBERGESCHOSS**

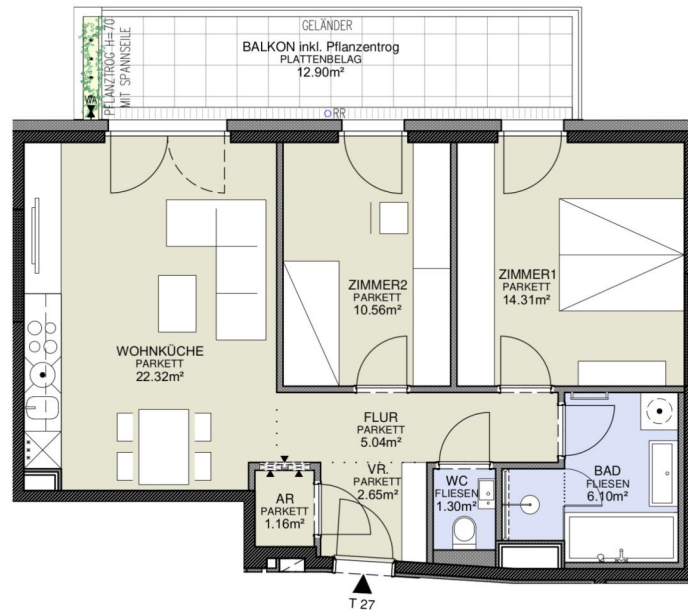
2 Zimmer	
WOHNNUTZFLÄCHE	48.33 m <sup>2</sup>
Loggia	--
Balkon	--
Terrasse	--
Garten	--
Einlagerungsabteil Nr. 24	2.53m <sup>2</sup>
Raumhöhe	2.50 m
Raumhöhe bei AD	2.20 m
Idx-A 30.09.2025	03.03.2025

- AD Abgehängte Decke
- AR Abstellraum
- AS Absturzsicherung
- BA Bodenablauf
- BHK Badezimmerheizkörper
- Elektro- / IT-Verteiler
- Fussbodenheizungsverteiler
- FPH Fertigparapethöhe
- (±3cm Türschwelle bei FPH 0)
- H= Höhe in cm
- RR Regenfallrohr
- RH Raumhöhe
- SR/VR Schrankraum/Vorraum
- WA Wasseranschluss
- WM Waschmaschine
- GH Geländerhöhe



M 1:100 / A4

Einrichtungen sind nicht Gegenstand des Vertrages und dienen nur als Vorschlag. Möbelstücke an Außenwänden müssen ausreichend hinterlüftet sein. Boden- und Wandbeläge, Elektro-, Sanitär und sonstige Ausstattung laut Bau- und Ausstattungsbeschreibung. Die Raum- und Wohnungsgrößen können sich durch die Detailplanung geringfügig ändern. Die in den Plänen vorhandenen Abmessungen sind Rohbaumaße und nicht für die Bestellung von Einbaumöbeln verwendbar - Naturmaße erforderlich! Abgehängte Decken und Poterien nach Erfordernis (Abminderung der Raumhöhe). Übersichtspläne sind zu berücksichtigen. Unverbindliche Plankopie, Änderungen vorbehalten.



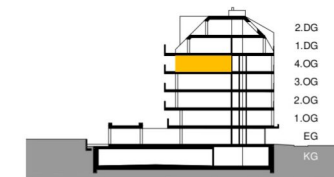
- AD Abgehängte Decke
- AR Abstellraum
- AS Absturzsicherung
- BA Bodenablauf
- BHK Badezimmerheizkörper
- Elektro- / IT-Verteiler
- Fussbodenheizungsverteiler
- FPH Fertigparapethöhe
- (±3cm Türschwelle bei FPH 0)
- H= Höhe in cm
- RR Regenfallrohr
- RH Raumhöhe
- SR/VR Schrankraum/Vorraum
- WA Wasseranschluss
- WM Waschmaschine
- GH Geländerhöhe



**HOT** ARCHITEKTUR  
ZT-CMBH

Einrichtungen sind nicht Gegenstand des Vertrages und dienen nur als Vorschlag. Möbelstücke an Außenwänden müssen ausreichend hinterlüftet sein. Boden- und Wandbeläge, Elektro-, Sanitär und sonstige Ausstattung laut Bau- und Ausstattungsbeschreibung. Die Raum- und Wohnungsgrößen können sich durch die Detailplanung geringfügig ändern. Die in den Plänen vorhandenen Abmessungen sind Rohbaumaße und nicht für die Bestellung von Einbaumöbeln verwendbar - Naturmaße erforderlich! Abgehängte Decken und Poterien nach Erfordernis (Abminderung der Raumhöhe). Übersichtspläne sind zu berücksichtigen. Unverbindliche Plankopie, Änderungen vorbehalten.

**HEILIGENSTÄDTER STRASSE 103**  
A-1190 Wien

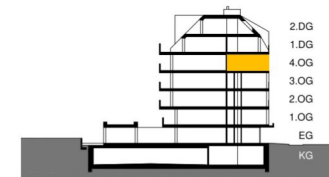
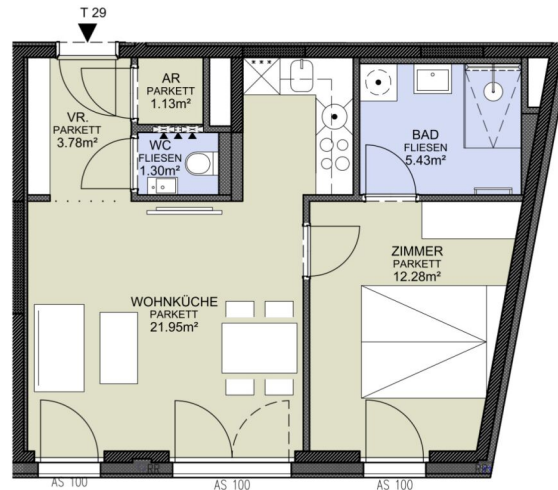


**TOP 27**

**4. OBERGESCHOSS**

3 Zimmer	
WOHNNUTZFLÄCHE	63.44 m²
Loggia	--
Balkon	12.90 m²
Terrasse	--
Garten	--
Einlagerungsabteil Nr. 27	2.53m²
Raumhöhe	2.50 m
Raumhöhe bei AD	2.20 m

03.03.2025



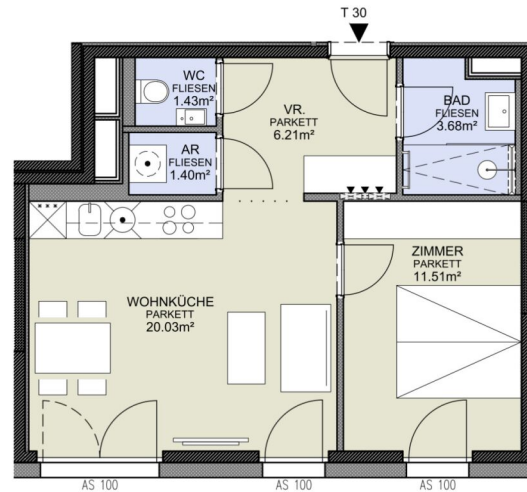
**TOP 29**  
4. OBERGESCHOSS

2 Zimmer	
WOHNNUTZFLÄCHE	45.87 m <sup>2</sup>
Loggia	--
Balkon	--
Terrasse	--
Garten	--
Einlagerungsabteil Nr. 29	2.42m <sup>2</sup>
Raumhöhe	2.50 m
Raumhöhe bei AD	2.20 m
Idx-A 30.09.2025	03.03.2025

- AD Abgehängte Decke
- AR Abstellraum
- AS Absturzsicherung
- BA Bodenablauf
- BHK Badezimmerheizkörper
- EV Elektro- / IT-Verteiler
- FHV Fussbodenheizungsverteiler
- FPH Fertigparapethöhe (±3cm Türschwelle bei FPH 0)
- H= Höhe in cm
- o RR Regenfallrohr
- RH Raumhöhe
- SR/VR Schrankraum/Vorraum
- WA Wasseranschluss
- WM Waschmaschine
- GH Geländerhöhe



Einrichtungen sind nicht Gegenstand des Vertrages und dienen nur als Vorschlag. Möbelstücke an Außenwänden müssen ausreichend hinterlüftet sein. Boden- und Wandbeläge, Elektro-, Sanitär und sonstige Ausstattung laut Bau- und Ausstattungsbeschreibung. Die Raum- und Wohnungsgrößen können sich durch die Detailplanung geringfügig ändern. Die in den Plänen vorhandenen Abmessungen sind Rohbaumaße und nicht für die Bestellung von Einbaumöbeln verwendbar - Naturmaße erforderlich! Abgehängte Decken und Poterien nach Erfordernis (Abminderung der Raumhöhe). Übersichtspläne sind zu berücksichtigen. Unverbindliche Plankopie, Änderungen vorbehalten.



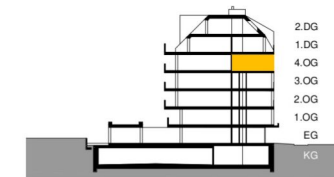
- AD Abgehängte Decke
- AR Abstellraum
- AS Absturzsicherung
- BA Bodenablauf
- BHK Badezimmerheizkörper
- Elektro- / IT-Verteiler
- Fussbodenheizungsverteiler
- FPH Fertigparapethöhe
- (±3cm Türschwelle bei FPH 0)
- H= Höhe in cm
- o RR Regenfallrohr
- RH Raumhöhe
- SR/VR Schrankraum/Vorraum
- WA Wasseranschluss
- WM Waschmaschine
- GH Geländerhöhe



**HOT** ARCHITEKTUR  
ZT-CMBH

Einrichtungen sind nicht Gegenstand des Vertrages und dienen nur als Vorschlag. Möbelstücke an Außenwänden müssen ausreichend hinterlüftet sein. Boden- und Wandbeläge, Elektro-, Sanitär und sonstige Ausstattung laut Bau- und Ausstattungsbeschreibung. Die Raum- und Wohnungsgrößen können sich durch die Detailplanung geringfügig ändern. Die in den Plänen vorhandenen Abmessungen sind Rohbaumaße und nicht für die Bestellung von Einbaumöbeln verwendbar - Naturmaße erforderlich! Abgehängte Decken und Poterien nach Erfordernis (Abminderung der Raumhöhe). Übersichtspläne sind zu berücksichtigen. Unverbindliche Plankopie, Änderungen vorbehalten.

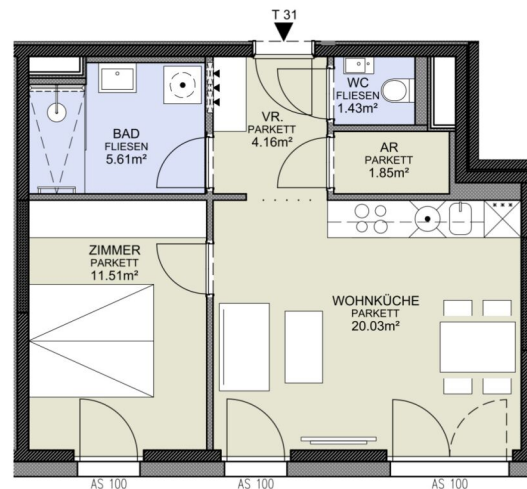
**HEILIGENSTÄDTER STRASSE 103**  
A-1190 Wien



**TOP 30**  
4. OBERGESCHOSS

2 Zimmer	
WOHNNUTZFLÄCHE	44.26 m <sup>2</sup>
Loggia	--
Balkon	--
Terrasse	--
Garten	--
Einlagerungsabteil Nr. 30	2.55m <sup>2</sup>
Raumhöhe	2.50 m
Raumhöhe bei AD	2.20 m

03.03.2025



- AD Abgehängte Decke
- AR Abstellraum
- AS Absturzsicherung
- BA Bodenablauf
- BHK Badezimmerheizkörper
- Elektro- / IT-Verteiler
- Fussbodenheizungsverteiler
- FPH Fertigparapethöhe
- (±3cm Türschwelle bei FPH 0)
- H= Höhe in cm
- RR Regenfallrohr
- RH Raumhöhe
- SR/VR Schrankraum/Vorraum
- WA Wasseranschluss
- WM Waschmaschine
- GH Geländerhöhe

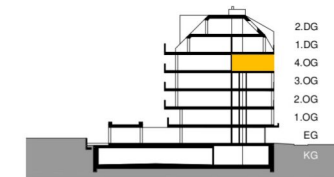


M 1:100 / A4

**HOT** ARCHITEKTUR  
ZT-DIENST

Einrichtungen sind nicht Gegenstand des Vertrages und dienen nur als Vorschlag. Möbelstücke an Außenwänden müssen ausreichend hinterlüftet sein. Boden- und Wandbeläge, Elektro-, Sanitär und sonstige Ausstattung laut Bau- und Ausstattungsbeschreibung. Die Raum- und Wohnungsgrößen können sich durch die Detailplanung geringfügig ändern. Die in den Plänen vorhandenen Abmessungen sind Rohbaumaße und nicht für die Bestellung von Einbaumöbeln verwendbar - Naturmaße erforderlich! Abgehängte Decken und Poterien nach Erfordernis (Abminderung der Raumhöhe). Übersichtspläne sind zu berücksichtigen. Unverbindliche Plankopie, Änderungen vorbehalten.

**HEILIGENSTÄDTER STRASSE 103**  
A-1190 Wien



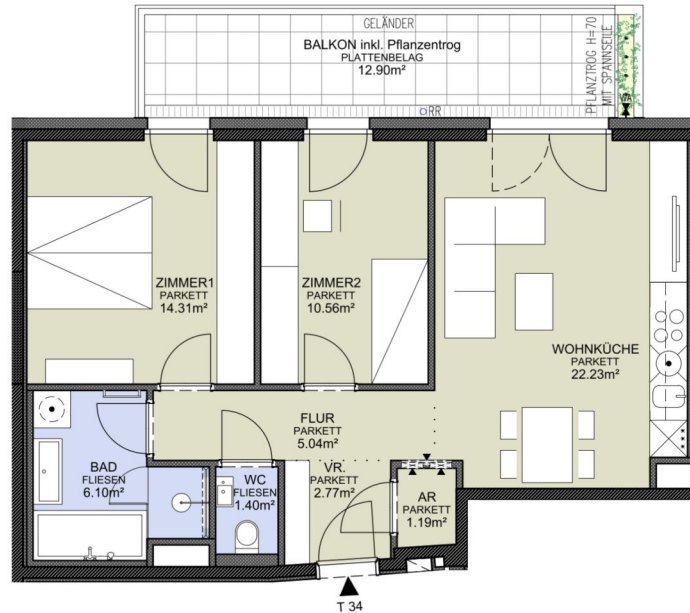
**TOP 31**

**4. OBERGESCHOSS**

2 Zimmer	
WOHNNUTZFLÄCHE	44.59 m <sup>2</sup>
Loggia	--
Balkon	--
Terrasse	--
Garten	--
Einlagerungsabteil Nr. 31	2.64 m <sup>2</sup>
Raumhöhe	2.50 m
Raumhöhe bei AD	2.20 m

03.03.2025





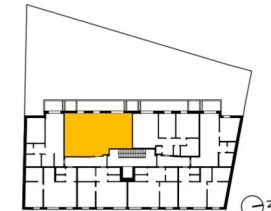
- AD Abgehängte Decke
- AR Abstellraum
- AS Absturzsicherung
- BA Bodenablauf
- BHK Badezimmerheizkörper
- Elektro- / IT-Verteiler
- Fussbodenheizungsverteiler
- FPH Fertigparapethöhe
- (±3cm Türschwelle bei FPH 0)
- H= Höhe in cm
- o RR Regenfallrohr
- RH Raumhöhe
- SR/VR Schrankraum/Vorraum
- WA Wasseranschluss
- WM Waschmaschine
- GH Geländerhöhe



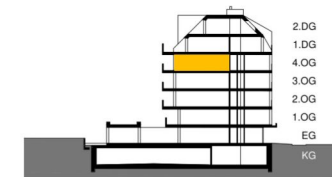
M 1:100 / A4

**HOT** ARCHITEKTUR  
ZT-CMBH

Einrichtungen sind nicht Gegenstand des Vertrages und dienen nur als Vorschlag. Möbelstücke an Außenwänden müssen ausreichend hinterlüftet sein. Boden- und Wandbeläge, Elektro-, Sanitär und sonstige Ausstattung laut Bau- und Ausstattungsbeschreibung. Die Raum- und Wohnungsgrößen können sich durch die Detailplanung geringfügig ändern. Die in den Plänen vorhandenen Abmessungen sind Rohbaumaße und nicht für die Bestellung von Einbaumöbeln verwendbar - Naturmaße erforderlich! Abgehängte Decken und Poterien nach Erfordernis (Abminderung der Raumhöhe). Übersichtspläne sind zu berücksichtigen. Unverbindliche Plankopie, Änderungen vorbehalten.



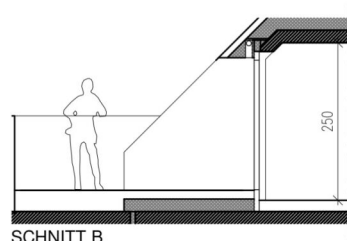
HEILIGENSTÄDTER STRASSE



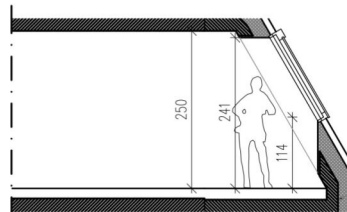
**TOP 34**

**4. OBERGESCHOSS**

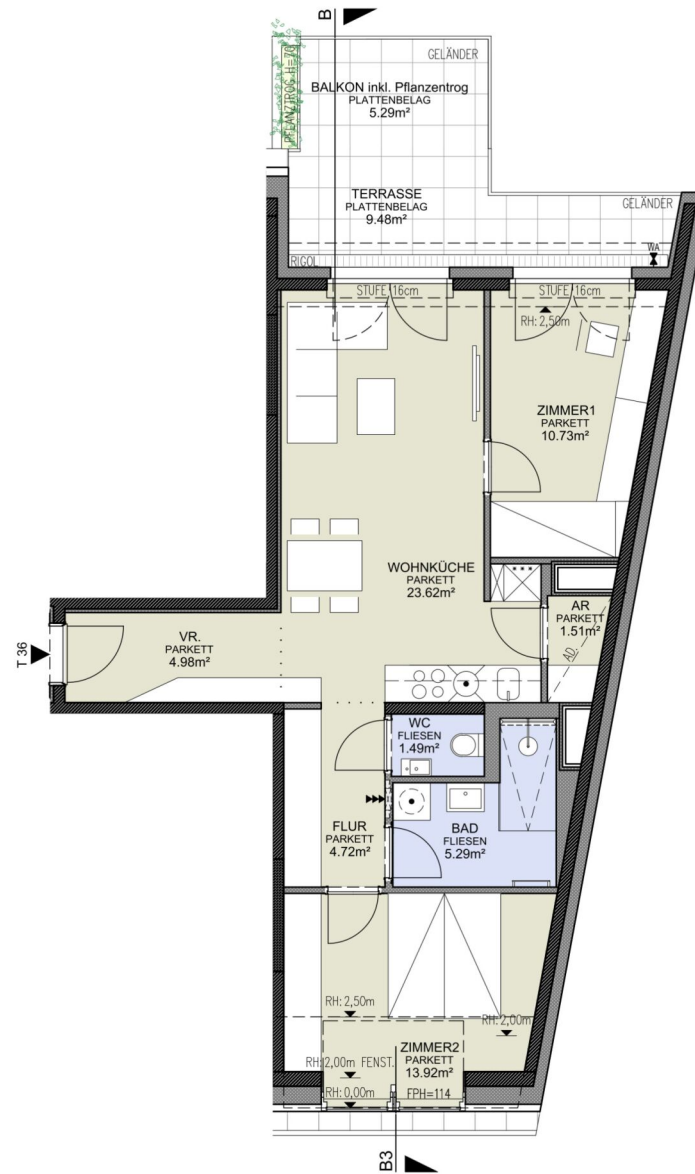
3 Zimmer	
WOHNUTZFLÄCHE	63.60 m <sup>2</sup>
Loggia	--
Balkon	12.90 m <sup>2</sup>
Terrasse	--
Garten	--
Einlagerungsabteil Nr. 34	3.32 m <sup>2</sup>
Raumhöhe	2.50 m
Raumhöhe bei AD	2.20 m
Idx-A 30.09.2025	03.03.2025



SCHNITT B



SCHNITT B3



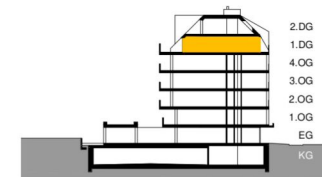
- AD Abgehängte Decke
- AR Abstellraum
- AS Absturzsicherung
- BA Bodenablauf
- BHK Badezimmerheizkörper
- Elektro- / IT-Verteiler
- Fussbodenheizungsverteiler
- FPH Fertigparapethöhe
- (±3cm Türschwelle bei FPH 0)
- H= Höhe in cm
- RR Regenfallrohr
- RH Raumhöhe
- SR/VR Schrankraum/Vorraum
- WA Wasseranschluss
- WM Waschmaschine
- GH Geländerhöhe



M 1:100 / A4

**HOT** ARCHITEKTUR  
ZT-CMBH

HEILIGENSTÄDTER STRASSE 103  
A-1190 Wien

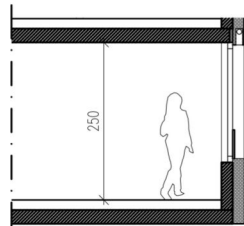


**TOP 36**  
1. DACHGESCHOSS

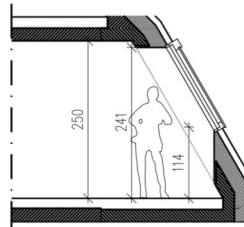
3 Zimmer	
WOHNNUTZFLÄCHE	66.26 m <sup>2</sup>
Loggia	--
Balkon	5.29 m <sup>2</sup>
Terrasse	9.48 m <sup>2</sup>
Garten	--
Einlagerungsabteil Nr. 36	3.48 m <sup>2</sup>
Raumhöhe	2.50 m
Raumhöhe bei AD	2.20 m

03.03.2025

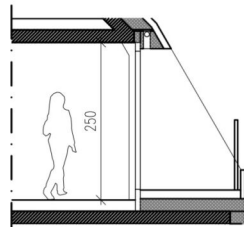
Einrichtungen sind nicht Gegenstand des Vertrages und dienen nur als Vorschlag. Möbelstücke an Außenwänden müssen ausreichend hinterlüftet sein. Boden- und Wandbeläge, Elektro-, Sanitär- und sonstige Ausstattung laut Bau- und Ausstattungsbeschreibung. Die Raum- und Wohnungsgrößen können sich durch die Detailplanung geringfügig ändern. Die in den Plänen vorhandenen Abmessungen sind Rohbaumaße und nicht für die Bestellung von Einbaumöbeln verwendbar - Naturmaße erforderlich! Abgehängte Decken und Poterien nach Erfordernis (Abminderung der Raumhöhe). Übersichtspläne sind zu berücksichtigen. Unverbindliche Plankopie, Änderungen vorbehalten.



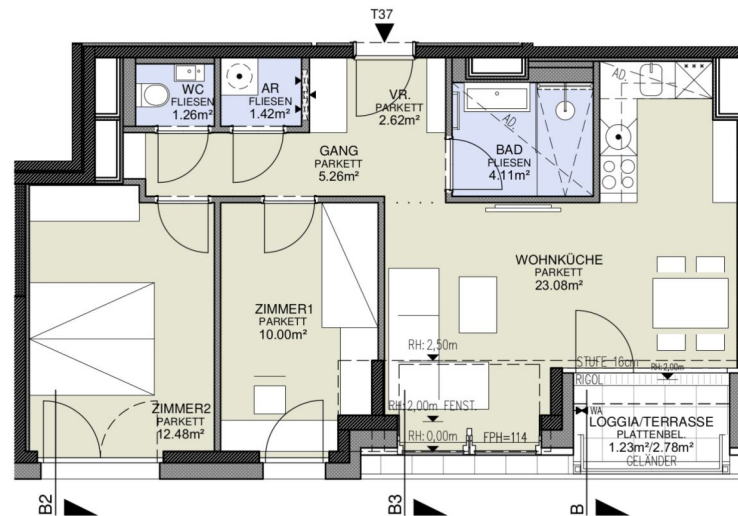
SCHNITT B2



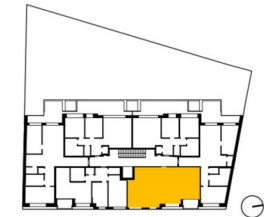
SCHNITT B3



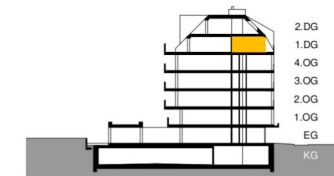
SCHNITT B



HEILIGENSTÄDTER STRASSE 103  
A-1190 Wien



HEILIGENSTÄDTER STRASSE



TOP 37

1. DACHGESCHOSS

3 Zimmer	
WOHNNUTZFLÄCHE	60.23 m <sup>2</sup>
Loggia	1.23 m <sup>2</sup>
Balkon	--
Terrasse	2.78 m <sup>2</sup>
Garten	--
Einlagerungsabteil Nr. 37	3.48 m <sup>2</sup>
Raumhöhe	2.50 m
Raumhöhe bei AD	2.20 m

03.03.2025

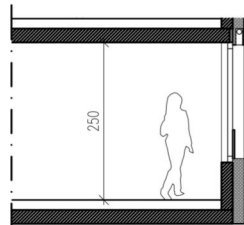
- AD Abgehängte Decke
- AR Abstellraum
- AS Absturzsicherung
- BA Bodenablauf
- BHK Badezimmerheizkörper
- Elektro- / IT-Verteiler
- Fussbodenheizungsverteiler
- FPH Fertigparapethöhe (±3cm Türschwelle bei FPH 0)
- H= Höhe in cm
- RR Regenfallrohr
- RH Raumhöhe
- SR/VR Schrankraum/Vorraum
- WA Wasseranschluss
- WM Waschmaschine
- GH Geländerhöhe



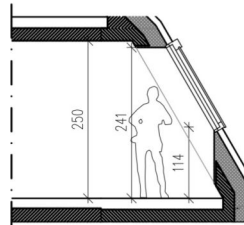
M 1:100 / A4

**HOT** ARCHITEKTUR  
ZT-CMBH

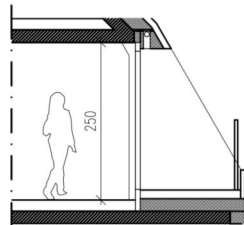
Einrichtungen sind nicht Gegenstand des Vertrages und dienen nur als Vorschlag. Möbelstücke an Außenwänden müssen ausreichend hinterlüftet sein. Boden- und Wandbeläge, Elektro-, Sanitär und sonstige Ausstattung laut Bau- und Ausstattungsbeschreibung. Die Raum- und Wohnungsgrößen können sich durch die Detailplanung geringfügig ändern. Die in den Plänen vorhandenen Abmessungen sind Rohbaumaße und nicht für die Bestellung von Einbaumöbeln verwendbar - Naturmaße erforderlich! Abgehängte Decken und Poterien nach Erfordernis (Abminderung der Raumhöhe). Übersichtspläne sind zu berücksichtigen. Unverbindliche Plankopie, Änderungen vorbehalten.



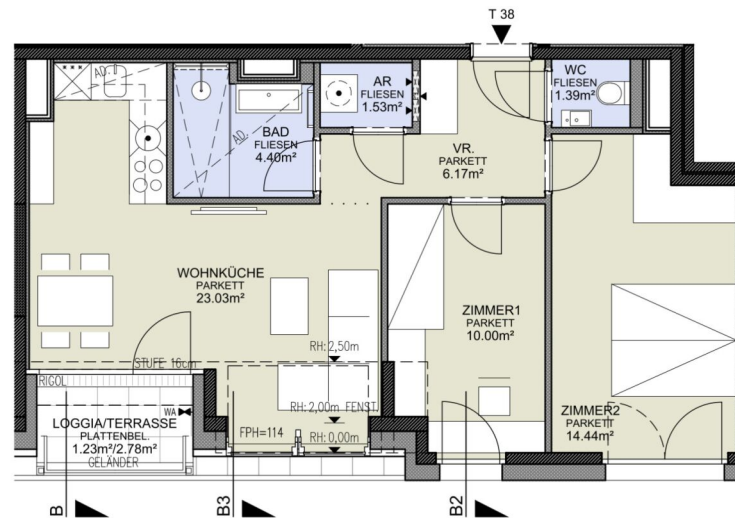
SCHNITT B2



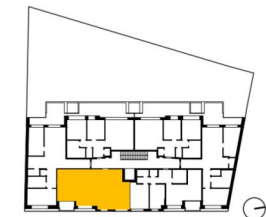
SCHNITT B3



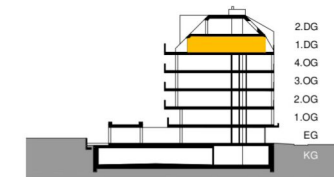
SCHNITT B



HEILIGENSTÄDTER STRASSE 103  
A-1190 Wien



HEILIGENSTÄDTER STRASSE



TOP 38

1. DACHGESCHOSS

3 Zimmer	
WOHNUTZFLÄCHE	60.96m <sup>2</sup>
Loggia	1.23 m <sup>2</sup>
Balkon	--
Terrasse	2.78 m <sup>2</sup>
Garten	--
Einlagerungsabteil Nr. 38	3.23m <sup>2</sup>
Raumhöhe	2.50 m
Raumhöhe bei AD	2.20 m

03.03.2025

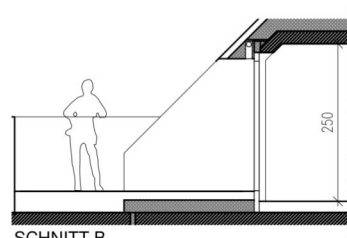
- AD Abgehängte Decke
- AR Abstellraum
- AS Absturzsicherung
- BA Bodenablauf
- BHK Badezimmerheizkörper
- Elektro- / IT-Verteiler
- Fussbodenheizungsverteiler
- FPH Fertigparapethöhe (±3cm Türschwelle bei FPH 0)
- H= Höhe in cm
- RR Regenfallrohr
- RH Raumhöhe
- SR/VR Schrankraum/Vorraum
- WA Wasseranschluss
- WM Waschmaschine
- GH Geländerhöhe



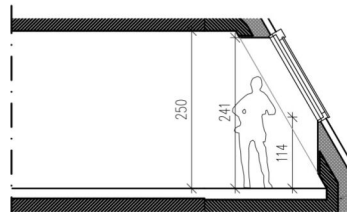
M 1:100 / A4

**HOT** ARCHITEKTUR  
ZT-CMBH

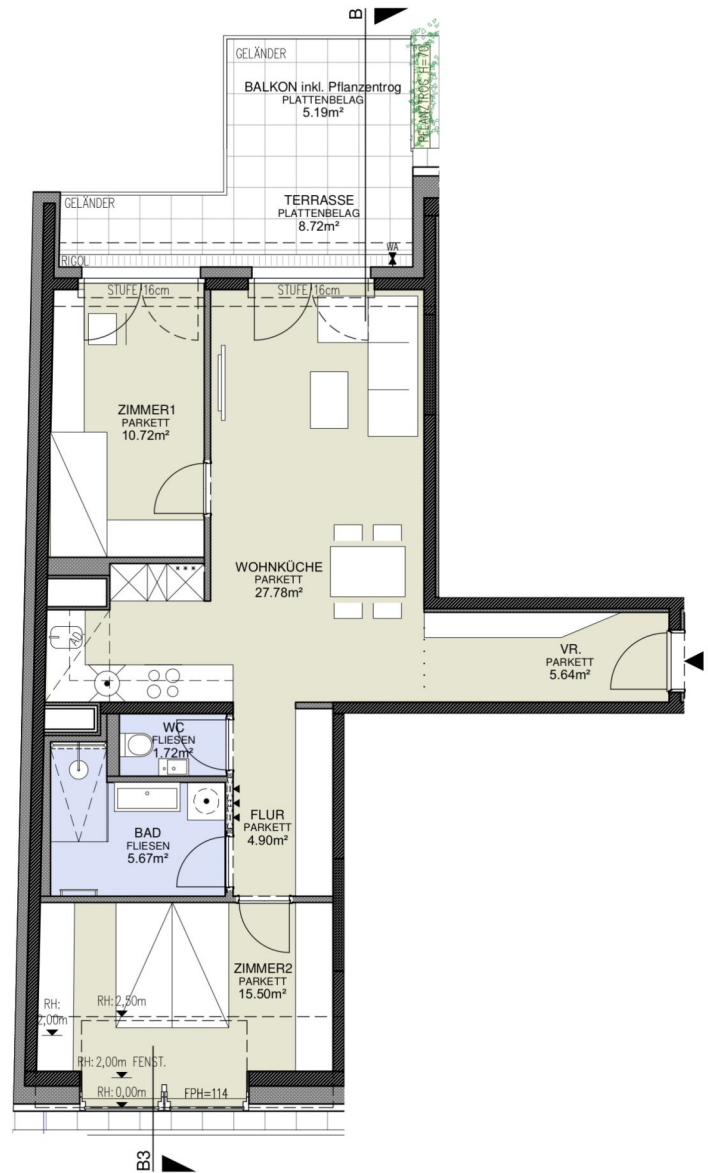
Einrichtungen sind nicht Gegenstand des Vertrages und dienen nur als Vorschlag. Möbelstücke an Außenwänden müssen ausreichend hinterlüftet sein. Boden- und Wandbeläge, Elektro-, Sanitär- und sonstige Ausstattung laut Bau- und Ausstattungsbeschreibung. Die Raum- und Wohnungsgrößen können sich durch die Detailplanung geringfügig ändern. Die in den Plänen vorhandenen Abmessungen sind Rohbaumaße und nicht für die Bestellung von Einbaumöbeln verwendbar - Naturmaße erforderlich! Abgehängte Decken und Poterien nach Erfordernis (Abminderung der Raumhöhe). Übersichtspläne sind zu berücksichtigen. Unverbindliche Plankopie, Änderungen vorbehalten.



SCHNITT B



SCHNITT B3



- AD Abgehängte Decke
- AR Abstellraum
- AS Absturzsicherung
- BA Bodenablauf
- BHK Badezimmerheizkörper
- Elektro- / IT-Verteiler
- Fussbodenheizungsverteiler
- FPH Fertigparapethöhe (±3cm Türschwelle bei FPH 0)
- H= Höhe in cm
- RR Regenfallrohr
- RH Raumhöhe
- SR/VR Schrankraum/Vorraum
- WA Wasseranschluss
- WM Waschmaschine
- GH Geländerhöhe

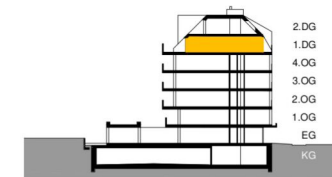


M 1:100 / A4

**HOT** ARCHITEKTUR  
ZT-CMBH

Einrichtungen sind nicht Gegenstand des Vertrages und dienen nur als Vorschlag. Möbelstücke an Außenwänden müssen ausreichend hinterlüftet sein. Boden- und Wandbeläge, Elektro-, Sanitär und sonstige Ausstattung laut Bau- und Ausstattungsbeschreibung. Die Raum- und Wohnungsgrößen können sich durch die Detailplanung geringfügig ändern. Die in den Plänen vorhandenen Abmessungen sind Rohbaumaße und nicht für die Bestellung von Einbaumöbeln verwendbar - Naturmaße erforderlich! Abgehängte Decken und Poterien nach Erfordernis (Abminderung der Raumhöhe). Übersichtspläne sind zu berücksichtigen. Unverbindliche Plankopie, Änderungen vorbehalten.

**HEILIGENSTÄDTER STRASSE 103**  
A-1190 Wien

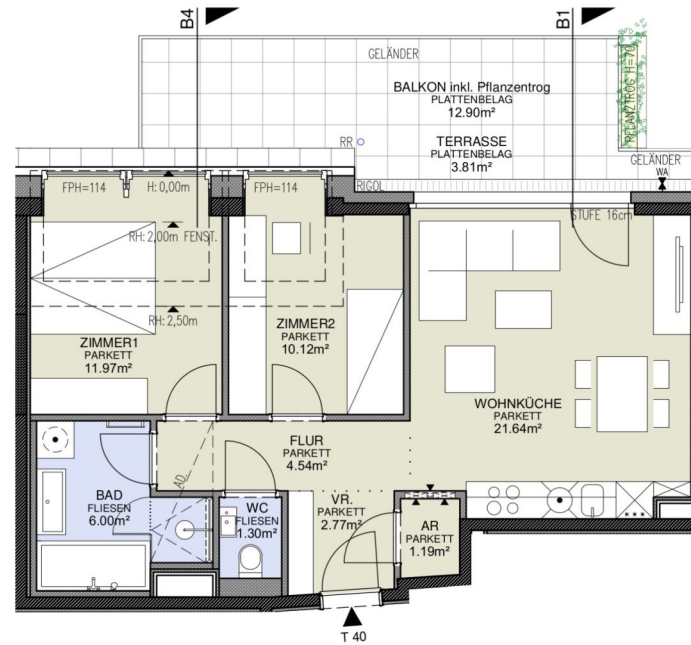
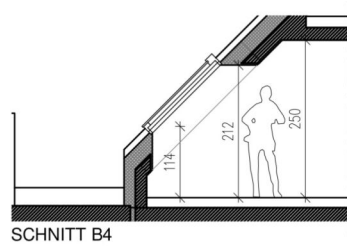
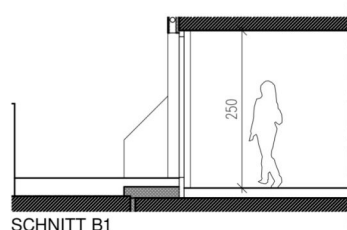


**TOP 39**

**1. DACHGESCHOSS**

3 Zimmer	
WOHNUTZFLÄCHE	71.93m <sup>2</sup>
Loggia	--
Balkon	5.19 m <sup>2</sup>
Terrasse	8.72 m <sup>2</sup>
Garten	--
Einlagerungsabteil Nr. 39	3.16m <sup>2</sup>
Raumhöhe	2.50 m
Raumhöhe bei AD	2.20 m

03.03.2025



- AD Abgehängte Decke
- AR Abstellraum
- AS Absturzsicherung
- BA Bodenablauf
- BHK Badezimmerheizkörper
- Elektro- / IT-Verteiler
- Fussbodenheizungsverteiler
- FPH Fertigparapethöhe
- (±3cm Türschwelle bei FPH 0)
- H= Höhe in cm
- RR Regenfallrohr
- RH Raumhöhe
- SR/VR Schrankraum/Vorraum
- WA Wasseranschluss
- WM Waschmaschine
- GH Geländerhöhe

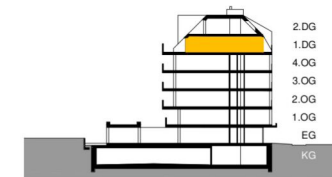


M 1:100 / A4

**HOT** ARCHITEKTUR  
ZT-CMBH

Einrichtungen sind nicht Gegenstand des Vertrages und dienen nur als Vorschlag. Möbelstücke an Außenwänden müssen ausreichend hinterlüftet sein. Boden- und Wandbeläge, Elektro-, Sanitär- und sonstige Ausstattung laut Bau- und Ausstattungsbeschreibung. Die Raum- und Wohnungsgrößen können sich durch die Detailplanung geringfügig ändern. Die in den Plänen vorhandenen Abmessungen sind Rohbaumaße und nicht für die Bestellung von Einbaumöbeln verwendbar - Naturmaße erforderlich! Abgehängte Decken und Poterien nach Erfordernis (Abminderung der Raumhöhe). Übersichtspläne sind zu berücksichtigen. Unverbindliche Plankopie, Änderungen vorbehalten.

**HEILIGENSTÄDTER STRASSE 103**  
A-1190 Wien

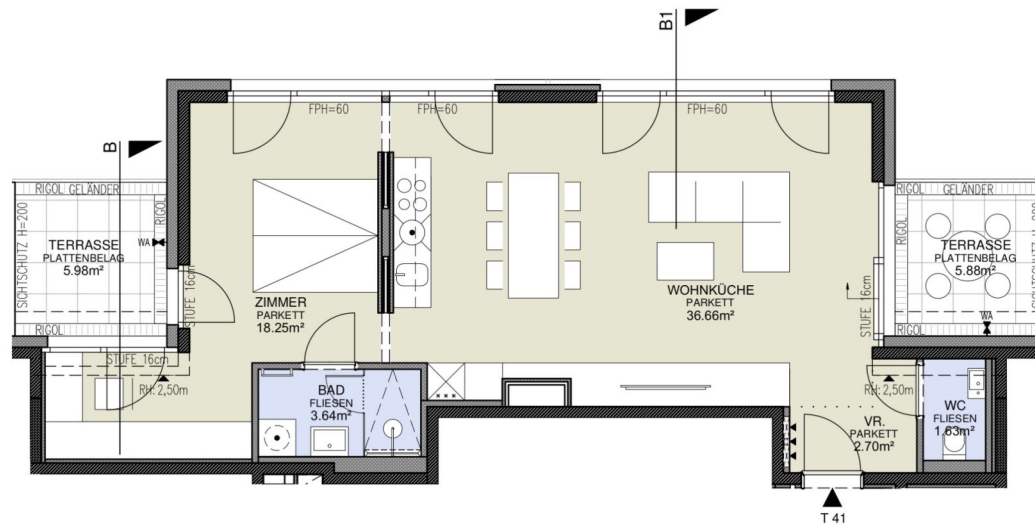


**TOP 40**

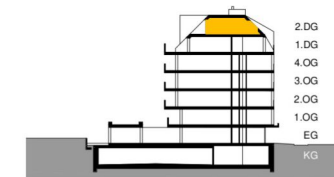
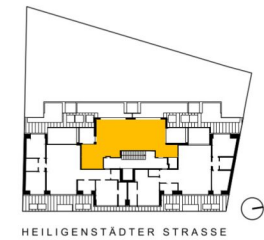
1. DACHGESCHOSS

3 Zimmer	
WOHNUTZFLÄCHE	59.53 m <sup>2</sup>
Loggia	--
Balkon	12.90 m <sup>2</sup>
Terrasse	3.81 m <sup>2</sup>
Garten	--
Einlagerungsabteil Nr. 40	3.27 m <sup>2</sup>
Raumhöhe	2.50 m
Raumhöhe bei AD	2.20 m

03.03.2025



**HEILIGENSTÄDTER STRASSE 103**  
A-1190 Wien

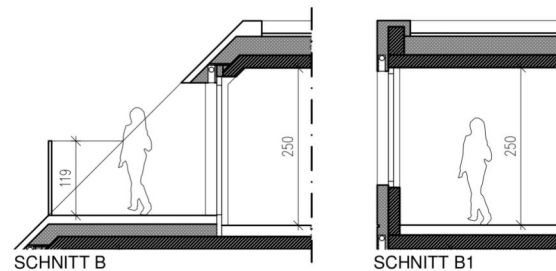


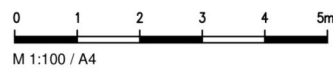
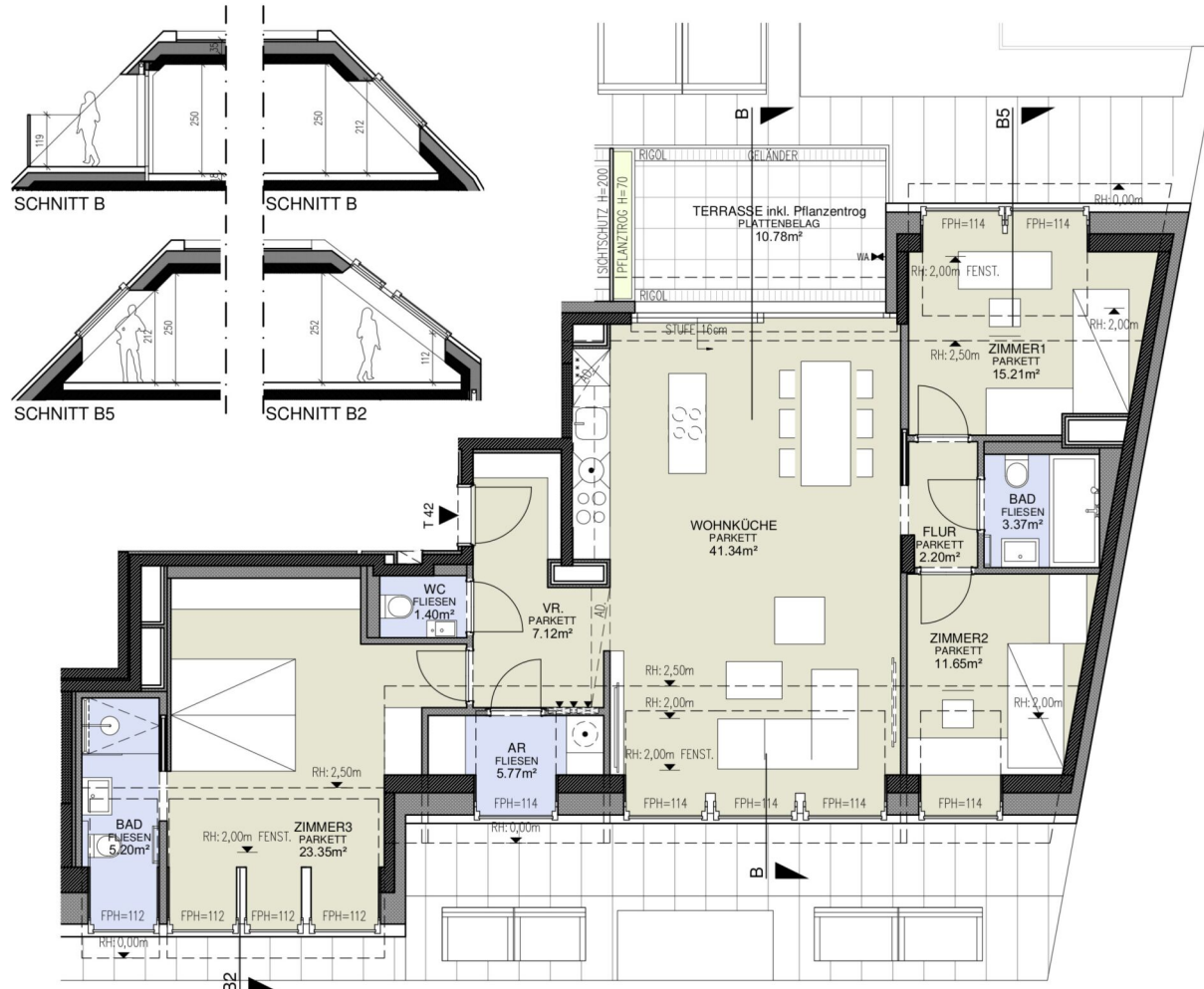
**TOP 41**  
2. DACHGESCHOSS

2 Zimmer	
WOHNNUTZFLÄCHE	62.88m <sup>2</sup>
Loggia	--
Balkon	--
Terrasse	11.86 m <sup>2</sup>
Garten	--
Einlagerungsabteil Nr. 41	5.99m <sup>2</sup>
Raumhöhe	2.50 m
Raumhöhe bei AD	2.20 m

03.03.2025

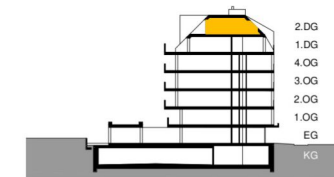
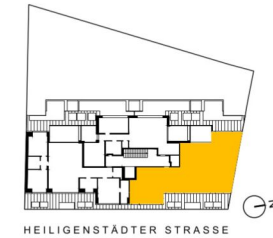
- AD Abgehängte Decke
- AR Abstellraum
- AS Absturzsicherung
- BA Bodenablauf
- BHK Badezimmerheizkörper
- Elektro- / IT-Verteiler
- Fussbodenheizungsverteiler
- FPH Fertigparapethöhe
- (±3cm Türschwelle bei FPH 0)
- H= Höhe in cm
- RR Regenfallrohr
- RH Raumhöhe
- SR/VR Schrankraum/Vorraum
- WA Wasseranschluss
- WM Waschmaschine
- GH Geländerhöhe





- |     |  |       |                     |
|-----|--|-------|---------------------|
| AD  | Abgehängte Decke                               | GH    | Geländerhöhe        |
| AR  | Abstellraum                                    | H=    | Höhe in cm          |
| AS  | Absturzicherung                                | RR    | Regenfallrohr       |
| BA  | Bodenablauf                                    | RH    | Raumhöhe            |
| BHK | Badezimmerheizkörper                           | SR/VR | Schrankraum/Vorraum |
| EV  | Elektro- / IT-Verteiler                        | WA    | Wasseranschluss     |
| FPH | Fertigparapethöhe (±3cm Türschwelle bei FPH 0) | WM    | Waschmaschine       |

HEILIGENSTÄDTER STRASSE 103  
A-1190 Wien

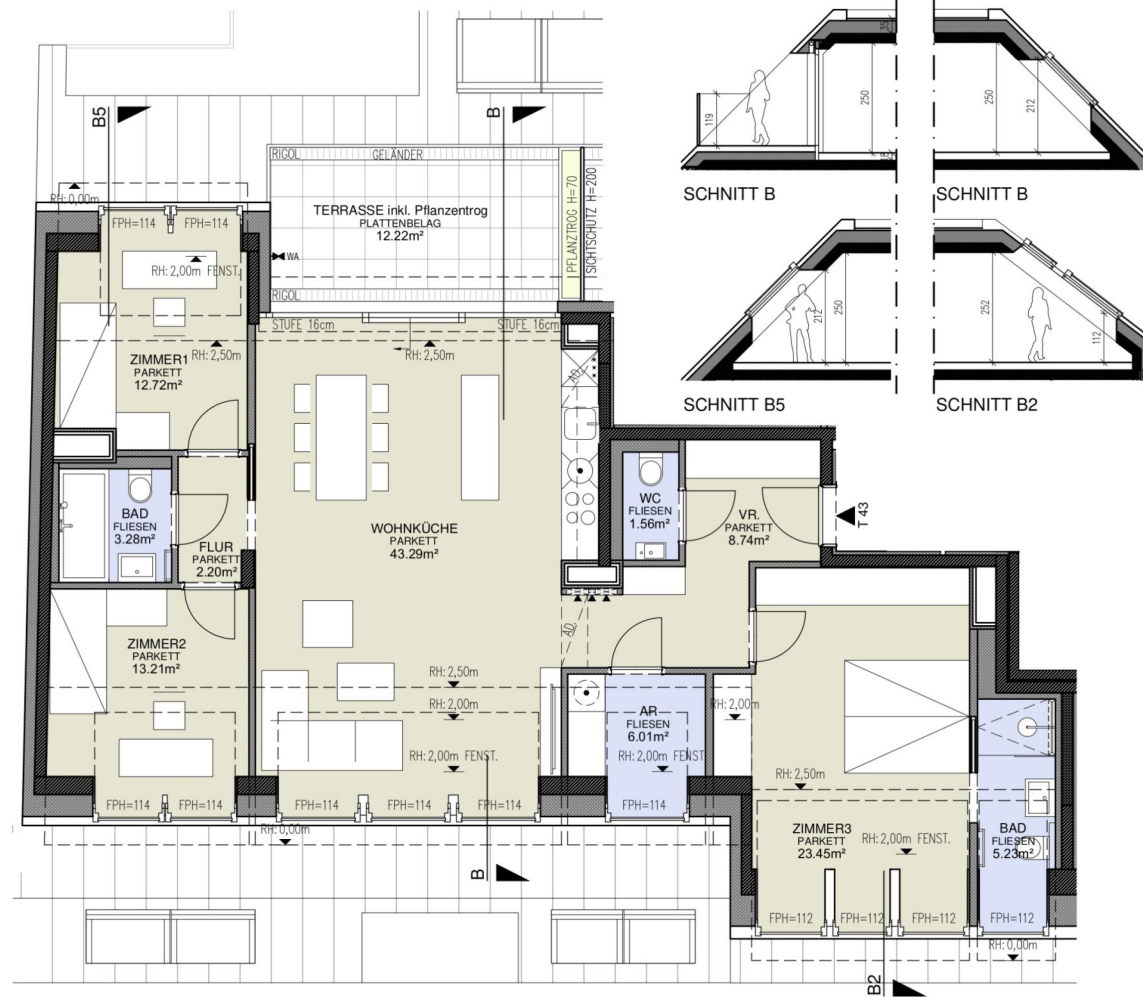


TOP 42  
2. DACHGESCHOSS

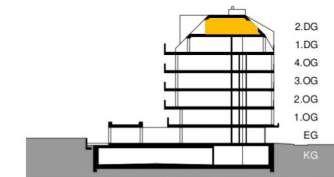
4 Zimmer	
WOHNNUTZFLÄCHE	116.61m²
Loggia	--
Balkon	--
Terrasse	10.78 m²
Garten	--
Einlagerungsabteil Nr. 42	6.22m²
Raumhöhe	2.50 m
Raumhöhe bei AD	2.20 m

03.03.2025



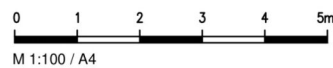


HEILIGENSTÄDTER STRASSE 103  
A-1190 Wien



TOP 43  
2. DACHGESCHOSS

4 Zimmer	
WOHNUTZFLÄCHE	119.69m <sup>2</sup>
Loggia	--
Balkon	--
Terrasse	12.22 m <sup>2</sup>
Garten	--
Einlagerungsabteil Nr. 43	9.53m <sup>2</sup>
Raumhöhe	2.50 m
Raumhöhe bei AD	2.20 m
	03.03.2025



- |     |  |       |                     |
|-----|--|-------|---------------------|
| AD  | Abgehängte Decke                               | GH    | Geländerhöhe        |
| AR  | Abstellraum                                    | H=    | Höhe in cm          |
| AS  | Absturzsicherung                               | RR    | Regenfallrohr       |
| BA  | Bodenablauf                                    | RH    | Raumhöhe            |
| BHK | Badezimmerheizkörper                           | SR/VR | Schrankraum/Vorraum |
| EV  | Elektro- / IT-Verteiler                        | WA    | Wasseranschluss     |
| FPH | Fertigparapethöhe (±3cm Türschwelle bei FPH 0) | WM    | Waschmaschine       |

Unser Blick ist immer nach vorne gerichtet:

Die EHL-Immobiliengruppe lebt ihre Unternehmenswerte.  
Täglich. Kompetent. Engagiert. Leidenschaftlich.  
In allen Dienstleistungsbereichen.

Vermittlung	Wohnimmobilien	Anlageobjekte
Bewertung	Vorsorgewohnungen	Zinshäuser
Investment	Büroimmobilien	Betriebsliegenschaften
Asset Management	Einzelhandelsobjekte	Grundstücke
Market Research	Logistikimmobilien	Hotels

EHL Wohnen GmbH

Prinz-Eugen-Straße 8-10, 1040 Wien | T +43 1 512 76 90 | [wohnung@ehl.at](mailto:wohnung@ehl.at) | [wohnung.at](http://wohnung.at)



An alliance member of  
 **BNP PARIBAS**  
**REAL ESTATE**

Wir leben  
Immobilien.

