

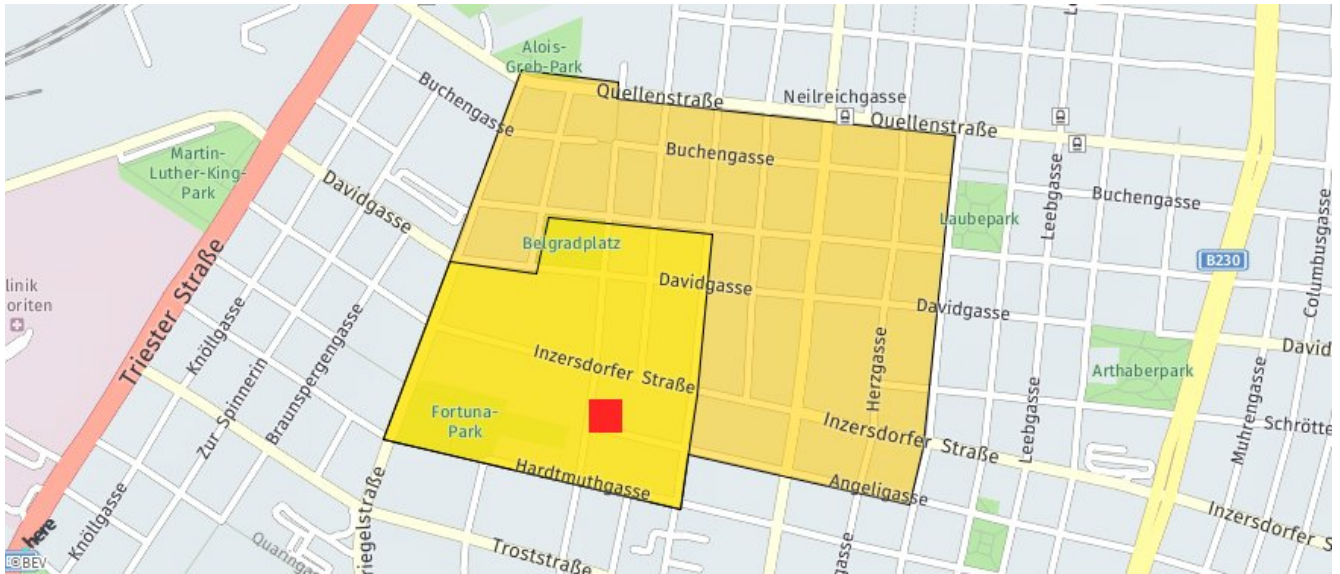
# Lageplan zu Obj. 11115



kubic **g**k  
i m m o b i l i e n



Die abgefragte Adresse wird mit einem kleinen roten Quadrat auf der Karte lokalisiert. Wohnumfeld/Zählsprenkel sind um das Quadrat herum gelb eingefärbt. Falls dargestellt, ist der Stadtteil dunkelgelb und der Bezirk orange eingefärbt.



Einrichtung	Name	Entfernung (Luftlinie/Fußweg)
<b>Apotheke</b>	Trost-Apotheke Neilreichgasse 66, 1100 Wien	0,31 km/0,41 km
<b>Arzt für Allgemeinmedizin</b>	Dr. Stefan Petrutziu Hardtmuthgasse 90/7/9, 1100 Wien	0,09 km/0,17 km
<b>Bahnhof</b>	Hauptbahnhof 1155, 1158, 120, 169, 200, 227, 261, 7860, 7940, 7941, Wien	1,67 km/2,05 km
<b>Bank</b>	bank99 Sonnleithnergasse 53, 1104 Wien	0,15 km/0,25 km
<b>Bar/Lokal</b>	Guggi's Beisl Gußriegelstraße 5, 1100 Wien	0,39 km/0,55 km
<b>Bibliothek</b>	Zweigstelle - Laxenburger Straße Laxenburger Straße 90a, 1100 Wien	0,73 km/0,89 km
<b>Bus</b>	Inzersdorfer Straße/Bernhardtstalga... 7A, Wien	0,09 km/0,13 km
<b>Bäckerei</b>	Anker Snack & Coffee GmbH Bernhardtstalgasse 38, 1100 Wien	0,18 km/0,18 km
<b>Café/Eis</b>	Grüh Bierstube	0,21 km/0,28 km
<b>Drogerie</b>	Bipa	0,25 km/0,38 km
<b>Erholungsraum</b>	Fortunapark	0,21 km/0,30 km
<b>Facharzt</b>	Dr. Schwartz Manuela Davidgasse 87-89, 1100 Wien	0,34 km/0,49 km
<b>Fitnessstudio</b>	Snježana Topi?-Živani? Knöllgasse 33, 1100 Wien	0,54 km/0,66 km
<b>Freizeitanlage</b>	Wasserspielplatz Wasserturm Windtenstraße, 1100 Wien	0,68 km/1,03 km
<b>Golfplatz</b>	City & Country Golf Club am Wienerberg Gutheil-Schoder-Gasse 7, 1100 Wien	1,74 km/2,91 km
<b>Hochschule</b>	Pädagogische Hochschule Wien	1,17 km/1,35 km
<b>Kinderarzt</b>	Dr. Cornea Ioan Horatiu Rotenhofgasse 70-72, 1100 Wien	0,35 km/0,52 km
<b>Kinderbetreuung</b>	Kindergarten Inzersdorfer Straße 111, 1100 Wien	0,08 km/0,14 km
<b>Kino</b>	Fortuna	1,40 km/1,49 km
<b>Kirche/Kulturgut</b>	Pfarrkirche Königin des Friedens	0,42 km/0,45 km
<b>Lokalbahnhof</b>	Matzleinsdorfer Platz S1, S2, S3, S4, S60, Wien	0,90 km/1,17 km
<b>Metzgerei</b>	"SARAY" HandelsgmbH Hasengasse 54, 1100 Wien	0,81 km/0,96 km
<b>Museum</b>	Kaffeemuseum Wien Vogelsanggasse 36, 1050 Wien	1,31 km/1,65 km
<b>Physiotherapeut</b>	Frau Sabine Sochor Karmarschgasse 51, 1100 Wien, Favoriten	0,32 km/0,52 km



<b>Pizza/Snack</b>	KALE	0,33 km/0,45 km
<b>Post</b>	Post Filiale 1104 Sonnleithnergasse 53, 1104 Wien	0,15 km/0,25 km
<b>Psychotherapeut</b>	Dr.med.univ. Christina Maria Eder Holbeingasse 1, 1100 Wien	0,13 km/0,20 km
<b>Restaurant</b>	Mursteinerei Friesenplatz 1, 1100 Wien	0,27 km/0,27 km
<b>Schule</b>	MS Quellenstraße 144 Quellenstraße 144, 1100 Wien	0,46 km/0,52 km
<b>Schwimmbad/Therme</b>	Amalienbad Reumannplatz 23, 1100 Wien	1,31 km/1,59 km
<b>Seniorenheim</b>	Pflegewohnhaus Innerfavoriten mit s... Bernhardtstalgasse 32, 1100 Wien	0,14 km/0,17 km
<b>Sportanlage</b>	polysportiver Hartplatz, Tischtenni... 10., Gussriegelstraße, Fortunapark 33, 1100 Wien	0,20 km/0,30 km
<b>Straßenbahn</b>	Troststraße/Neilreichgasse 11, O, Wien	0,37 km/0,49 km
<b>Supermarkt</b>	Billa	0,11 km/0,16 km
<b>Tankstelle</b>	JET Neilreichgasse 39, 1100 Wien	0,36 km/0,54 km
<b>Theater/Oper</b>	Scala - Theater zum Fürchten Wiedner Hauptstraße 108, 1050 Wien	1,47 km/1,78 km
<b>Tierarzt</b>	MediVet OG - Dr Ines Kmenta-Tasmali... Bernhardtstalgasse 44, 1100 Wien	0,28 km/0,29 km
<b>Trafik</b>	Trafik Martin Groschner Fernkorngasse 54-58, 1100 Wien	0,18 km/0,30 km
<b>U-Bahn</b>	Troststraße U1, Wien	1,42 km/1,57 km
<b>Volksschule</b>	VS Herzgasse 87 Herzgasse 87, 1100 Wien	0,39 km/0,46 km
<b>Weinlokal</b>	JooRia Wine e.U. Ettenreichgasse 11, 1100 Wien	1,12 km/1,31 km
<b>Zahnarzt</b>	Dr. Popovic-Knezevic Aida Neilreichgasse 47, 1100 Wien	0,29 km/0,40 km
<b>sonstige Bildung</b>	Wissensinsel.at Consulting & Traini... Belgradplatz 5, 1100 Wien	0,22 km/0,33 km
<b>Ärztzentrum/Krankenhaus</b>	Wiener Gesundheitsverbund Pflege In... Bernhardtstalgasse 32, 1100 Wien	0,14 km/0,17 km



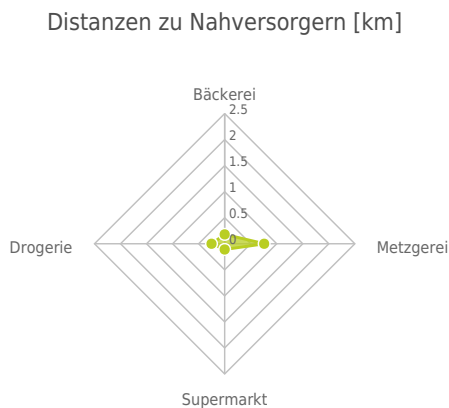
# Nahversorger (Bäckerei, Metzgerei, Supermarkt, Drogerie)

## Ergebnisinterpretation - Distanznetz

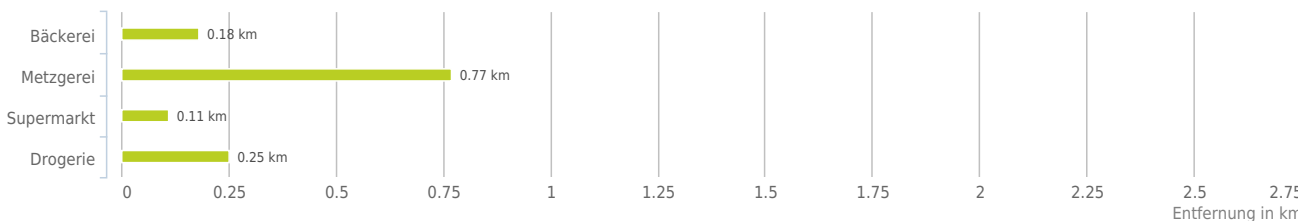
Das Distanznetz auf der rechten Seite gibt einen Überblick über die Entfernungen zur jeweils nächstgelegenen Einrichtung. Der Mittelpunkt markiert den Immobilienstandort. Je näher die Punkte beim Mittelpunkt liegen, desto geringer ist die Entfernung.

## Ergebnisinterpretation - Balkendiagramm

Untenstehende Kilometerangaben zeigen an wie weit der jeweils nächstgelegenen Nahversorger entfernt ist (in Städten Fußweg, am Land Autodistanz).



## Distanzen zu den Nahversorgungseinrichtungen



### bis 0,5 km:

- Bäckerei
- Supermarkt
- Drogerie

### 0,6 bis 2 km:

- Metzgerei

## Nahversorger (Bäckerei, Metzgerei, Supermarkt, Drogerie)

Der hellgrüne Punkt markiert den Immobilienstandort, die Nahversorger im Umkreis werden mit farblichen Pins angezeigt. Es werden pro Kategorie immer die drei nächstgelegenen Einrichtungen angezeigt und aufgelistet. Der Pin mit dem Zusatz „1“ zeigt immer die jeweilige Einrichtung mit der geringsten Entfernung zum Standort.



### Bäckerei

- A1** Anker Snack & Coffee GmbH  
Bernhardtstalgasse 38  
1100 Wien  
(0,18 km / 0,18 km)  
(Luftlinie / Zu Fuß)
- A2** Anker Snack & Coffee GmbH  
Troststraße 63-67  
1100 Wien  
(0,40 km / 0,52 km)  
(Luftlinie / Zu Fuß)
- A3** Meisterbetrieb FIRAT KG  
Quellenstraße 167/EG  
1100 Wien  
(0,52 km / 0,79 km)  
(Luftlinie / Zu Fuß)

### Metzgerei

- B1** "SARAY" HandelsgmbH  
Hasengasse 54  
1100 Wien  
(0,81 km / 0,96 km)  
(Luftlinie / Zu Fuß)
- B2** HIZMET Fleisch & Wurstwaren GmbH  
Gudrunstraße 177  
1100 Wien  
(0,77 km / 1,05 km)  
(Luftlinie / Zu Fuß)
- B3** SEVGI GmbH in Liquidation  
Quellenstraße 143  
1100 Wien  
(0,81 km / 1,15 km)  
(Luftlinie / Zu Fuß)

### Supermarkt

- C1** Billa  
(0,11 km / 0,16 km)  
(Luftlinie / Zu Fuß)
- C2** Penny  
(0,20 km / 0,28 km)  
(Luftlinie / Zu Fuß)
- C3** Spar  
(0,27 km / 0,42 km)  
(Luftlinie / Zu Fuß)

### Drogerie

- D1** Bipa  
(0,25 km / 0,38 km)  
(Luftlinie / Zu Fuß)
- D2** Bipa  
Inzersdorfer Straße  
1100 Wien  
(0,33 km / 0,41 km)  
(Luftlinie / Zu Fuß)
- D3** dm  
(0,32 km / 0,53 km)  
(Luftlinie / Zu Fuß)

Herold Business Data ©

## Nahversorger (Banken, Post, Tankstellen, Trafiken)

### Ergebnisinterpretation - Distanznetz

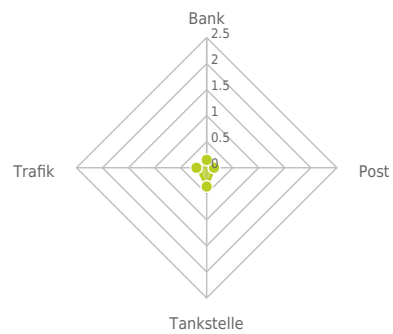
Das Distanznetz auf der rechten Seite gibt einen Überblick über die Entfernungen zur jeweils nächstgelegenen Einrichtung. Der Mittelpunkt markiert den Immobilienstandort. Je näher die Punkte beim Mittelpunkt liegen, desto geringer ist die Entfernung.

### Ergebnisinterpretation - Balkendiagramm

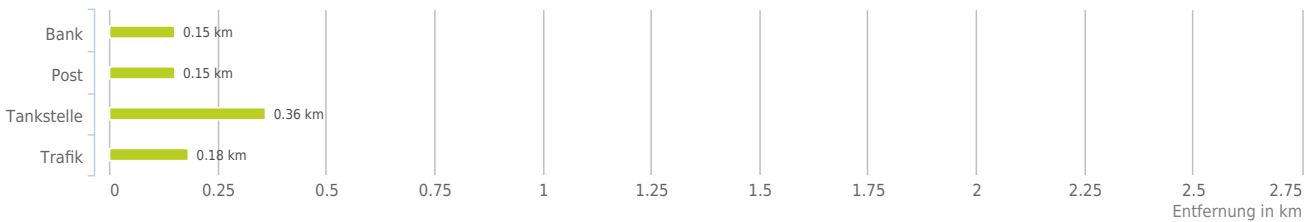
Untenstehende Kilometerangaben zeigen an wie weit der jeweils nächstgelegenen Nahversorger entfernt ist (in Städten Fußweg, am Land Autodistanz).



Distanzen zu Nahversorgern [km]



Distanzen zu den Nahversorgungseinrichtungen



### bis 0,5 km:

- Bank
- Post
- Tankstelle
- Trafik

## Nahversorger (Banken, Post, Tankstellen, Trafiken)

Der hellgrüne Punkt markiert den Immobilienstandort, die Nahversorger im Umkreis werden mit farblichen Pins angezeigt. Es werden pro Kategorie immer die drei nächstgelegenen Einrichtungen angezeigt und aufgelistet. Der Pin mit dem Zusatz „1“ zeigt immer die jeweilige Einrichtung mit der geringsten Entfernung zum Standort.



### Bank

- A1** bank99  
Sonnleithnergasse 53  
1104 Wien  
(0,15 km / 0,25 km)  
(Luftline / Zu Fuß)
- A2** BAWAG PSK  
Trostdstraße "63,67"  
1100 Wien  
(0,37 km / 0,47 km)  
(Luftline / Zu Fuß)
- A3** Vak?fbank  
Gudrunstraße 189  
1100 Wien  
(0,72 km / 0,85 km)  
(Luftline / Zu Fuß)

### Post

- B1** Post Filiale 1104  
Sonnleithnergasse 53  
1104 Wien  
(0,15 km / 0,25 km)  
(Luftline / Zu Fuß)
- B2** Post Eray  
Quellenstraße 94  
1100 Wien  
(0,82 km / 1,14 km)  
(Luftline / Zu Fuß)
- B3** Post Filiale 1100  
Buchengasse 77  
1100 Wien  
(1,00 km / 1,31 km)  
(Luftline / Zu Fuß)

### Tankstelle

- C1** JET  
Neilreichgasse 39  
1100 Wien  
(0,36 km / 0,54 km)  
(Luftline / Zu Fuß)
- C2** Eni  
Raxstraße 38  
1100 Wien  
(0,66 km / 0,79 km)  
(Luftline / Zu Fuß)
- C3** OMV  
Triester Straße 38  
1100 Wien  
(0,65 km / 0,92 km)  
(Luftline / Zu Fuß)

### Trafik

- D1** Trafik Martin Groschner  
Ferkorngasse 54-58  
1100 Wien  
(0,18 km / 0,30 km)  
(Luftline / Zu Fuß)
- D2** Trafik Stefan Weissmann  
Inzersdorfer Straße 75  
1100 Wien  
(0,39 km / 0,47 km)  
(Luftline / Zu Fuß)
- D3** Trafik Regina EMMINGER  
e.U.  
Buchengasse 145  
1100 Wien  
(0,38 km / 0,52 km)  
(Luftline / Zu Fuß)

Herold Business Data ©



# Gastronomie und Ausgehen

## Ergebnisinterpretation - Distanznetz

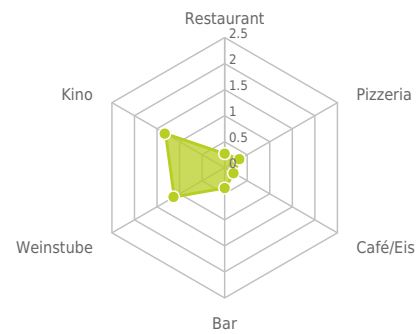
Das Distanznetz auf der rechten Seite gibt einen Überblick über die Entfernungen zur jeweils nächstgelegenen Einrichtung. Der Mittelpunkt markiert den Immobilienstandort. Je näher die Punkte beim Mittelpunkt liegen, desto geringer ist die Entfernung.

## Ergebnisinterpretation - Balkendiagramm

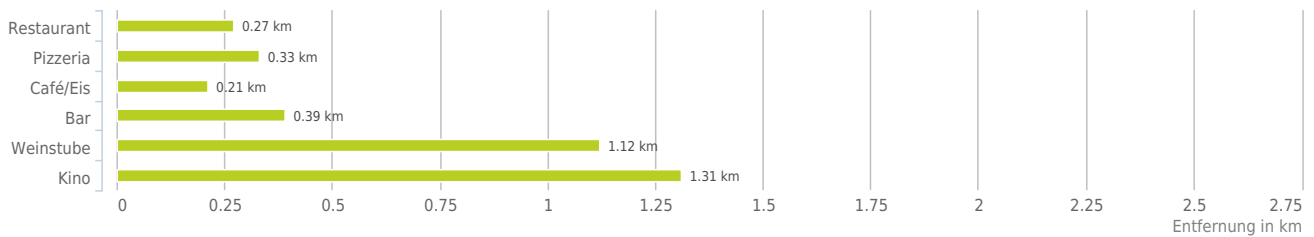
Untenstehende Kilometerangaben zeigen an wie weit die jeweils nächstgelegene Einrichtung entfernt ist (in Städten Fußweg, am Land Autodistanz).



Distanzen zu Ausgheinrichtungen [km]



## Distanzen zu den Ausgheinrichtungen



### bis 0,5 km:

- Restaurant
- Pizza/Snack
- Café/Eis
- Bar/Lokal

### 0,6 bis 2 km:

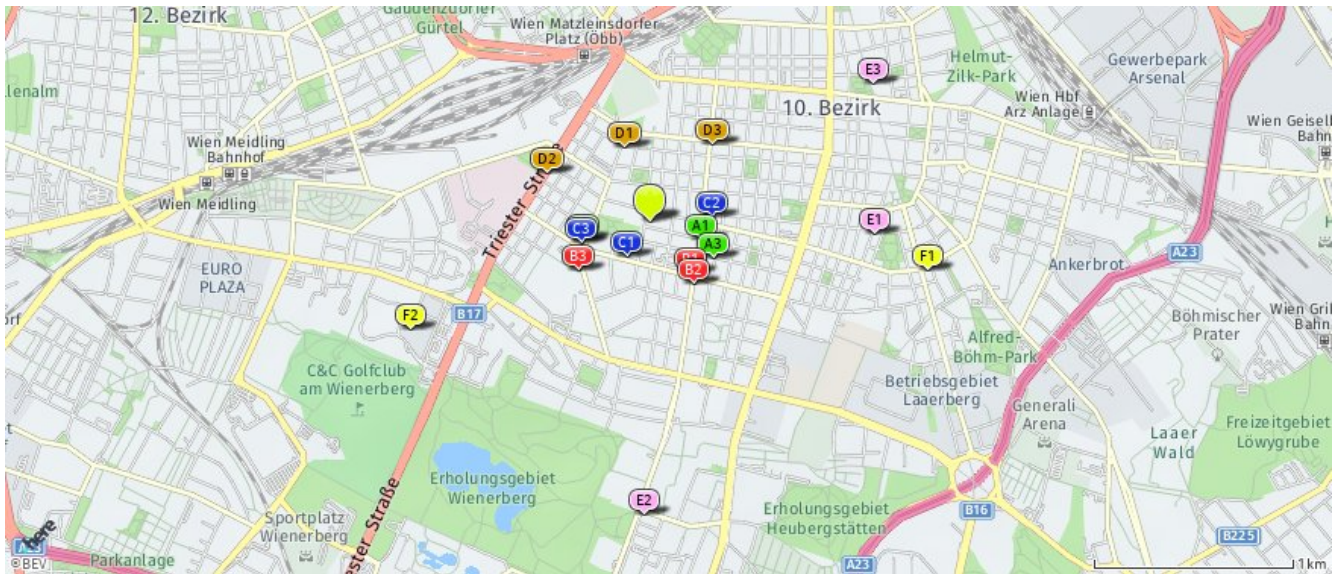
- Weinlokal
- Kino

### über 2 km:

- Gasthaus: >5 km

## Gastronomie und Ausgehen

Der hellgrüne Punkt markiert den Immobilienstandort, die Einrichtungen im Umkreis werden mit farblichen Pins angezeigt. Es werden pro Kategorie immer die drei nächstgelegenen Einrichtungen angezeigt und aufgelistet. Der Pin mit dem Zusatz „1“ zeigt immer die jeweilige Einrichtung mit der geringsten Entfernung zum Standort.



### Restaurant

- A1** Mursteineri  
Friesenplatz 1  
1100 Wien  
(0,27 km / 0,27 km)  
(Luftline / Zu Fuß)
- A2** Don Pablo  
Gussriegelstraße 36  
1100 Wien  
(0,34 km / 0,43 km)  
(Luftline / Zu Fuß)
- A3** Räuberhöhle  
(0,36 km / 0,45 km)  
(Luftline / Zu Fuß)

### Pizza/Snack

- B1** KALE  
(0,33 km / 0,45 km)  
(Luftline / Zu Fuß)
- B2** Kebab Del Mar  
(0,38 km / 0,49 km)  
(Luftline / Zu Fuß)
- B3** Gabis Gerüch(t)eküche  
(0,43 km / 0,62 km)  
(Luftline / Zu Fuß)

### Café/Eis

- C1** Grün Bierstube  
(0,21 km / 0,28 km)  
(Luftline / Zu Fuß)
- C2** Cafe Schwarz  
Inzersdorfer Straße 50-56  
1100  
(0,31 km / 0,39 km)  
(Luftline / Zu Fuß)
- C3** Places  
(0,36 km / 0,48 km)  
(Luftline / Zu Fuß)

### Bar/Lokal

- D1** Guggi's Beisl  
Gußriegelstraße 5  
1100 Wien  
(0,39 km / 0,55 km)  
(Luftline / Zu Fuß)
- D2** Medusa  
(0,57 km / 0,70 km)  
(Luftline / Zu Fuß)
- D3** Café MB  
(0,50 km / 0,72 km)  
(Luftline / Zu Fuß)

### Weinlokal

- E1** JooRia Wine e.U.  
Ettenreichgasse 11  
1100 Wien  
(1,12 km / 1,31 km)  
(Luftline / Zu Fuß)
- E2** Wienerfelderschenke  
Neilreichgasse 139A  
1100 Wien  
(1,46 km / 1,69 km)  
(Luftline / Zu Fuß)
- E3** REXPELIN e.U.  
Keplerplatz 13  
1100 Wien  
(1,31 km / 1,80 km)  
(Luftline / Zu Fuß)

### Kino

- F1** Fortuna  
(1,40 km / 1,49 km)  
(Luftline / Zu Fuß)
- F2** Cineplexx Wienerberg  
(1,31 km / 1,93 km)  
(Luftline / Zu Fuß)
- Filmcasino  
Margaretenstraße 78  
1050 Wien  
(2,21 km / 2,67 km)  
(Luftline / Zu Fuß)

# Ausbildung und Kinderbetreuung

## Ergebnisinterpretation - Distanznetz

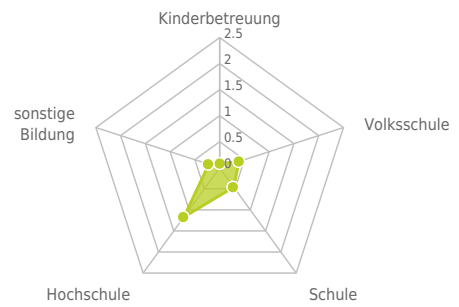
Das Distanznetz auf der rechten Seite gibt einen Überblick über die Entfernungen zur jeweils nächstgelegenen Einrichtung. Der Mittelpunkt markiert den Immobilienstandort. Je näher die Punkte beim Mittelpunkt liegen, desto geringer ist die Entfernung.

## Ergebnisinterpretation - Balkendiagramm

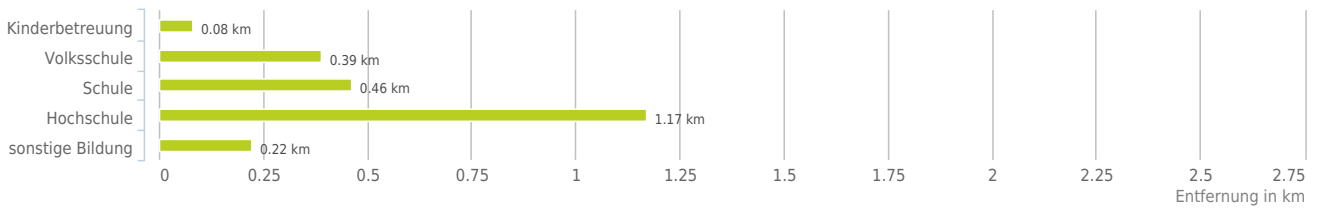
Untenstehende Kilometerangaben zeigen an wie weit die jeweils nächstgelegene Einrichtung entfernt ist (in Städten Fußweg, am Land Autodistanz).



Distanzen zu Bildungseinrichtungen [km]



Distanzen zu den Bildungseinrichtungen



### bis 0,5 km:

- Kinderbetreuung
- Volksschule
- Schule
- sonstige Bildung

### 0,6 bis 2 km:

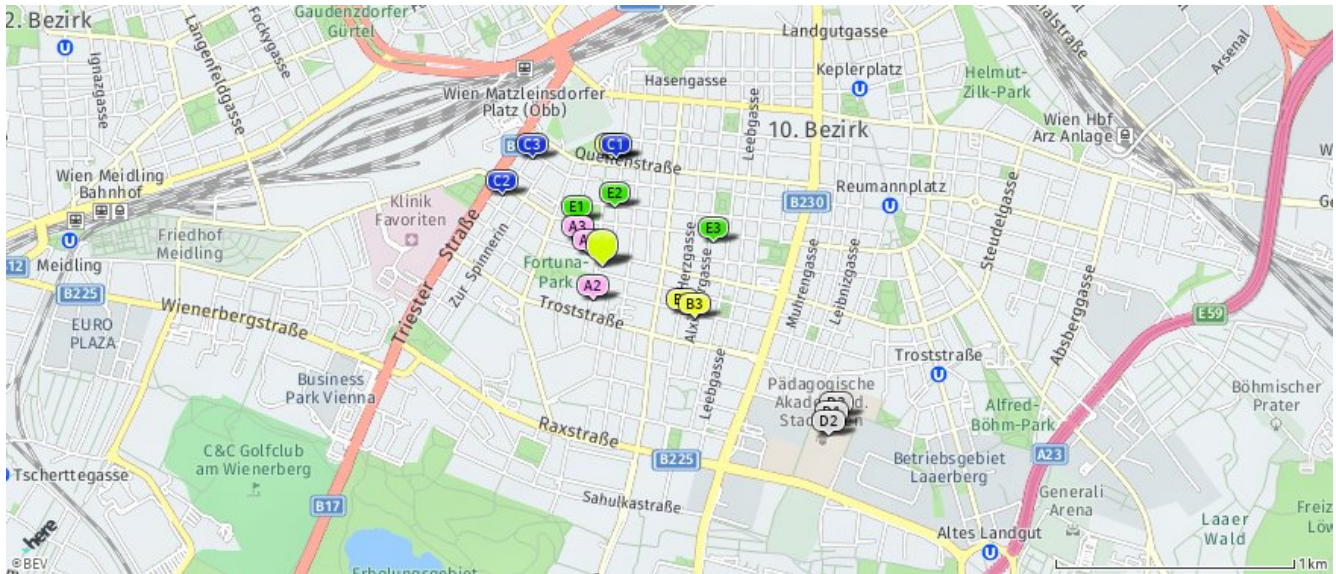
- Hochschule

## Ausbildung und Kinderbetreuung

Der hellgrüne Punkt markiert den Immobilienstandort, die Bildungs- oder Kinderbetreuungseinrichtungen im Umkreis werden mit farblichen Pins angezeigt.

Es werden pro Kategorie immer die drei nächstgelegenen Einrichtungen angezeigt und aufgelistet.

Der Pin mit dem Zusatz „1“ zeigt immer die jeweilige Einrichtung mit der geringsten Entfernung zum Standort.



### Kinderbetreuung

- A1** Kindergarten  
Inzersdorfer Straße 111  
1100 Wien  
(0,08 km / 0,14 km)  
(Luftlinie / Zu Fuß)
- A2** Wunsch-Kindergruppe 2  
Bernhardtstalgasse 45  
1100 Wien  
(0,14 km / 0,15 km)  
(Luftlinie / Zu Fuß)
- A3** Phönix Mostovi  
Inzersdorferstraße 80-82  
1100 Wien  
(0,15 km / 0,20 km)  
(Luftlinie / Zu Fuß)

### Volksschule

- B1** VS Herzgasse 87  
Herzgasse 87  
1100 Wien  
(0,39 km / 0,46 km)  
(Luftlinie / Zu Fuß)
- B2** VS Quellenstraße 142  
Quellenstraße 142  
1100 Wien  
(0,46 km / 0,50 km)  
(Luftlinie / Zu Fuß)
- B3** VS Alxingergasse 82  
Alxingergasse 82  
1100 Wien  
(0,45 km / 0,54 km)  
(Luftlinie / Zu Fuß)

### Schule

- C1** MS Quellenstraße 144  
Quellenstraße 144  
1100 Wien  
(0,46 km / 0,52 km)  
(Luftlinie / Zu Fuß)
- C2** Phönix Realgymnasium  
Knöllgasse 20 ...  
Knöllgasse 20  
1100 Wien  
(0,52 km / 0,62 km)  
(Luftlinie / Zu Fuß)
- C3** Lernwerkstatt Sowiedu  
Maria Lassnig-Straße 32/1  
1100 Wien  
(0,54 km / 0,77 km)  
(Luftlinie / Zu Fuß)

### Hochschule

- D1** Pädagogische Hochschule  
Wien  
(1,17 km / 1,35 km)  
(Luftlinie / Zu Fuß)
- D2** PH 2  
Ettenreichgasse 45b  
1100 Wien  
(1,18 km / 1,39 km)  
(Luftlinie / Zu Fuß)
- D3** PH 1  
Ettenreichgasse 45a  
1100 Wien  
(1,17 km / 1,44 km)  
(Luftlinie / Zu Fuß)

### sonstige Bildung

- E1** Wissensinsel.at Consulting  
& Traini...  
Belgradplatz 5  
1100 Wien  
(0,22 km / 0,33 km)  
(Luftlinie / Zu Fuß)
- E2** OLEXA LINGUA OG  
Rotenhofgasse 79  
1100 Wien  
(0,26 km / 0,36 km)  
(Luftlinie / Zu Fuß)
- E3** LERNGYM e.U.  
Alxingergasse 55  
1100 Wien  
(0,48 km / 0,66 km)  
(Luftlinie / Zu Fuß)

# Kunst und Kultur

## Ergebnisinterpretation - Distanznetz

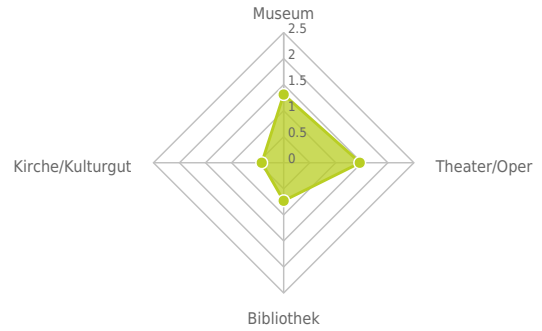
Das Distanznetz auf der rechten Seite gibt einen Überblick über die Entfernungen zur jeweils nächstgelegenen Einrichtung. Der Mittelpunkt markiert den Immobilienstandort. Je näher die Punkte beim Mittelpunkt liegen, desto geringer ist die Entfernung.

## Ergebnisinterpretation - Balkendiagramm

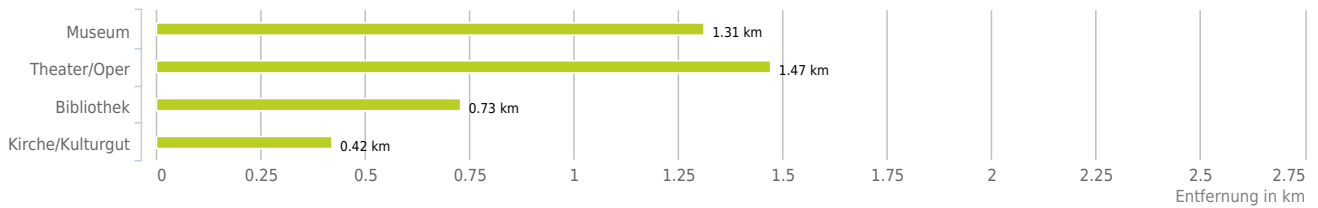
Untenstehende Kilometerangaben zeigen an wie weit die jeweils nächstgelegene Einrichtung entfernt ist (in Städten Fußweg, am Land Autodistanz).



Distanzen zu Kultureinrichtungen [km]



## Distanzen zu den Kultureinrichtungen



bis 0,5 km:  
- Kirche/Kulturgut

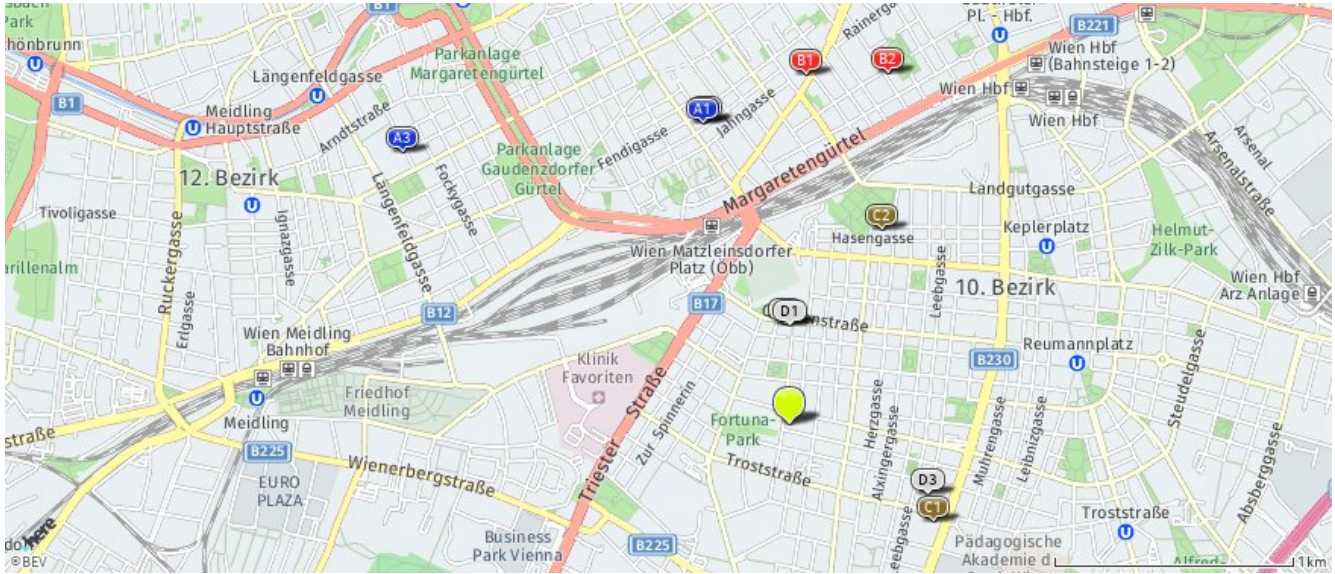
0,6 bis 2 km:  
- Museum  
- Theater/Oper  
- Bibliothek

## Kunst und Kultur

Der hellgrüne Punkt markiert den Immobilienstandort, die Kunst- und Kultureinrichtungen im Umkreis werden mit farblichen Pins angezeigt.

Es werden pro Kategorie immer die drei nächstgelegenen Einrichtungen angezeigt und aufgelistet.

Der Pin mit dem Zusatz „1“ zeigt immer die jeweilige Einrichtung mit der geringsten Entfernung zum Standort.



### Museum

- A1** Kaffeemuseum Wien  
Vogelsangasse 36  
1050 Wien  
(1,31 km / 1,65 km)  
(Luftline / Zu Fuß)
- A2** Österreichisches  
Gesellschafts- und...  
Vogelsangasse 36  
1050 Wien  
(1,32 km / 1,66 km)  
(Luftline / Zu Fuß)
- A3** Brennpunkt° - Museum der  
Heizkultur...  
Malfattigasse 4  
1120 Wien  
(1,98 km / 2,83 km)  
(Luftline / Zu Fuß)

### Theater/Oper

- B1** Scala - Theater zum  
Fürchten  
Wiedner Hauptstraße 108  
1050 Wien  
(1,47 km / 1,78 km)  
(Luftline / Zu Fuß)
- B2** Moki Mobiles Kindertheater  
Blechturmstraße 14  
1040 Wien  
(1,53 km / 1,92 km)  
(Luftline / Zu Fuß)
- Verein Jugendstiltheater  
zur Förder...  
Siebenbrunnengasse 28/2  
1050 Wien  
(1,63 km / 2,06 km)  
(Luftline / Zu Fuß)

### Bibliothek

- C1** Zweigstelle - Laxenburger  
Straße  
Laxenburger Straße 90a  
1100 Wien  
(0,73 km / 0,89 km)  
(Luftline / Zu Fuß)
- C2** Zweigstelle - Hasengasse  
Hasengasse 38  
1100 Wien  
(0,90 km / 1,19 km)  
(Luftline / Zu Fuß)
- Zweigstelle - Margareten  
Pannaschgasse 6  
1050 Wien  
(1,87 km / 2,25 km)  
(Luftline / Zu Fuß)

### Kirche/Kulturgut

- D1** Pfarrkirche Königin des  
Friedens  
(0,42 km / 0,45 km)  
(Luftline / Zu Fuß)
- D2** Pallottiner Rektorat  
Quellenstraße  
(0,42 km / 0,51 km)  
(Luftline / Zu Fuß)
- D3** Königreichssaal  
(0,65 km / 0,78 km)  
(Luftline / Zu Fuß)

Herold Business Data ©

# Sport, Freizeit und Skigebiete

## Ergebnisinterpretation - Distanznetz

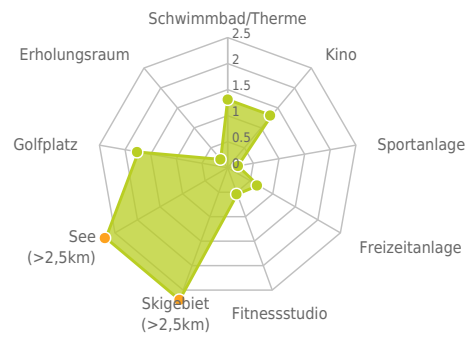
Das Distanznetz auf der rechten Seite gibt einen Überblick über die Entfernungen zur jeweils nächstgelegenen Einrichtung. Der Mittelpunkt markiert den Immobilienstandort. Je näher die Punkte beim Mittelpunkt liegen, desto geringer ist die Entfernung.

## Ergebnisinterpretation - Balkendiagramm

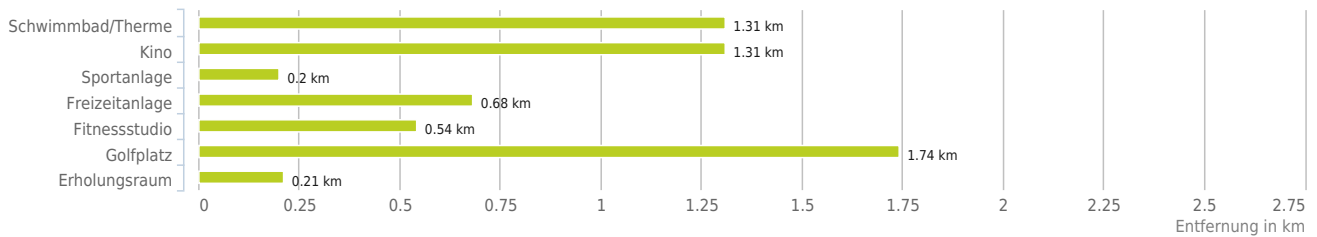
Untenstehende Kilometerangaben zeigen an wie weit die jeweils nächstgelegene Einrichtung entfernt ist (in Städten Fußweg, am Land Autodistanz).



Distanzen zu Freizeiteinrichtungen [km]



## Distanzen zu den Freizeiteinrichtungen



### bis 0,5 km:

- Sportanlage
- Fitnessstudio
- Erholungsraum

### 0,6 bis 2 km:

- Schwimmbad/Therme
- Kino
- Freizeitanlage
- Golfplatz

### über 2 km:

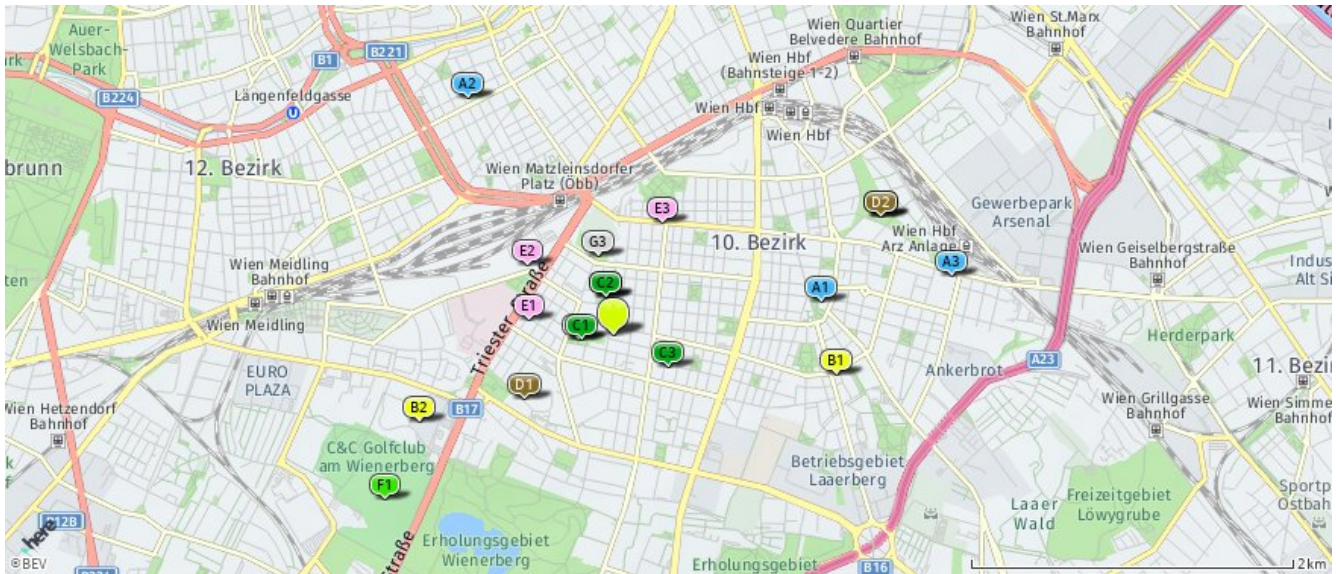
- Videothek: >5 km
- Skilift: >5 km
- See: >5 km

## Sport, Freizeit und Skigebiete

Der hellgrüne Punkt markiert den Immobilienstandort, die Sport- und Freizeiteinrichtungen im Umkreis werden mit farblichen Pins angezeigt.

Es werden pro Kategorie immer die drei nächstgelegenen Einrichtungen angezeigt und aufgelistet.

Der Pin mit dem Zusatz „1“ zeigt immer die jeweilige Einrichtung mit der geringsten Entfernung zum Standort.



### Schwimmbad/Therme

- A1** Amalienbad  
Reumannplatz 23  
1100 Wien  
(1,31 km / 1,59 km)  
(Luftline / Zu Fuß)
- A2** Einsiedlerbad  
Einsiedlerplatz 18  
1050 Wien  
(1,72 km / 2,36 km)  
(Luftline / Zu Fuß)
- A3** Familienbad Gudrunstraße  
Gudrunstraße, Ecke  
Absberggasse  
1100 Wien  
(2,13 km / 2,65 km)  
(Luftline / Zu Fuß)

### Kino

- B1** Fortuna  
(1,40 km / 1,49 km)  
(Luftline / Zu Fuß)
- B2** Cineplexx Wienerberg  
(1,31 km / 1,93 km)  
(Luftline / Zu Fuß)
- Filmcasino  
Margaretenstraße 78  
1050 Wien  
(2,21 km / 2,67 km)  
(Luftline / Zu Fuß)

### Sportanlage

- G1** polysportiver Hartplatz,  
Tischtenni...  
10., Gussriegelstraße,  
Fortunapark 33  
1100 Wien  
(0,20 km / 0,30 km)  
(Luftline / Zu Fuß)
- G2** polysportiver Hartplatz  
10., Belgradplatz, Barankapark-  
Hellerwiese 2 ggü  
1100 Wien  
(0,24 km / 0,34 km)  
(Luftline / Zu Fuß)
- G3** Turnsaal 155 m<sup>2</sup>  
10., Herzgasse 87  
1100 Wien  
(0,39 km / 0,46 km)  
(Luftline / Zu Fuß)

### Freizeitanlage

- D1** Wasserspielplatz  
Wasserturm  
Windtenstraße  
1100 Wien  
(0,68 km / 1,03 km)  
(Luftline / Zu Fuß)
- D2** Motorikpark  
Wien  
(1,81 km / 2,32 km)  
(Luftline / Zu Fuß)
- D3** Motorikpark  
Wien  
(1,81 km / 2,32 km)  
(Luftline / Zu Fuß)

### Fitnessstudio

- E1** Snježana Topić - Živani?  
Knöllgasse 33  
1100 Wien  
(0,54 km / 0,66 km)  
(Luftline / Zu Fuß)
- E2** WBQ Fitness GmbH  
Kundratstraße 6  
1100 Wien  
(0,68 km / 0,82 km)  
(Luftline / Zu Fuß)
- E3** Thomas Grabensteiner -  
Mrs Sporty G...  
Gudrunstraße 179a  
1100 Wien  
(0,75 km / 1,00 km)  
(Luftline / Zu Fuß)

### Golfplatz

- F1** City & Country Golf Club am  
Wienerberg  
Gutheil-Schoder-Gasse 7  
1100 Wien  
(1,74 km / 2,91 km)  
(Luftline / Zu Fuß)

### Erholungsraum

- G1** Fortunapark  
1100 Wien  
(0,21 km / 0,30 km)  
(Luftline / Zu Fuß)
- G2** Barankapark-Hellerwiese  
1100 Wien  
(0,24 km / 0,34 km)  
(Luftline / Zu Fuß)
- G3** Alois-Greb-Park  
1100 Wien  
(0,50 km / 0,64 km)  
(Luftline / Zu Fuß)



# Ärzte

## Ergebnisinterpretation - Distanznetz

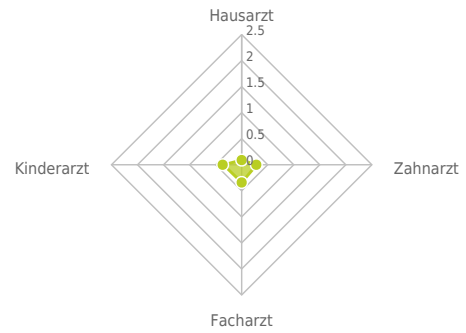
Das Distanznetz auf der rechten Seite gibt einen Überblick über die Entfernungen zur jeweils nächstgelegenen Einrichtung. Der Mittelpunkt markiert den Immobilienstandort. Je näher die Punkte beim Mittelpunkt liegen, desto geringer ist die Entfernung.

## Ergebnisinterpretation - Balkendiagramm

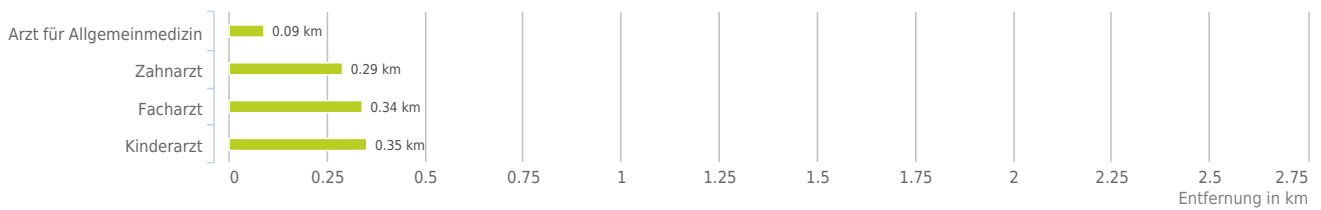
Untenstehende Kilometerangaben zeigen an wie weit die jeweils nächstgelegene Einrichtung entfernt ist (in Städten Fußweg, am Land Autodistanz).



Distanzen zu Ärzten [km]



## Distanzen zu Ärzten

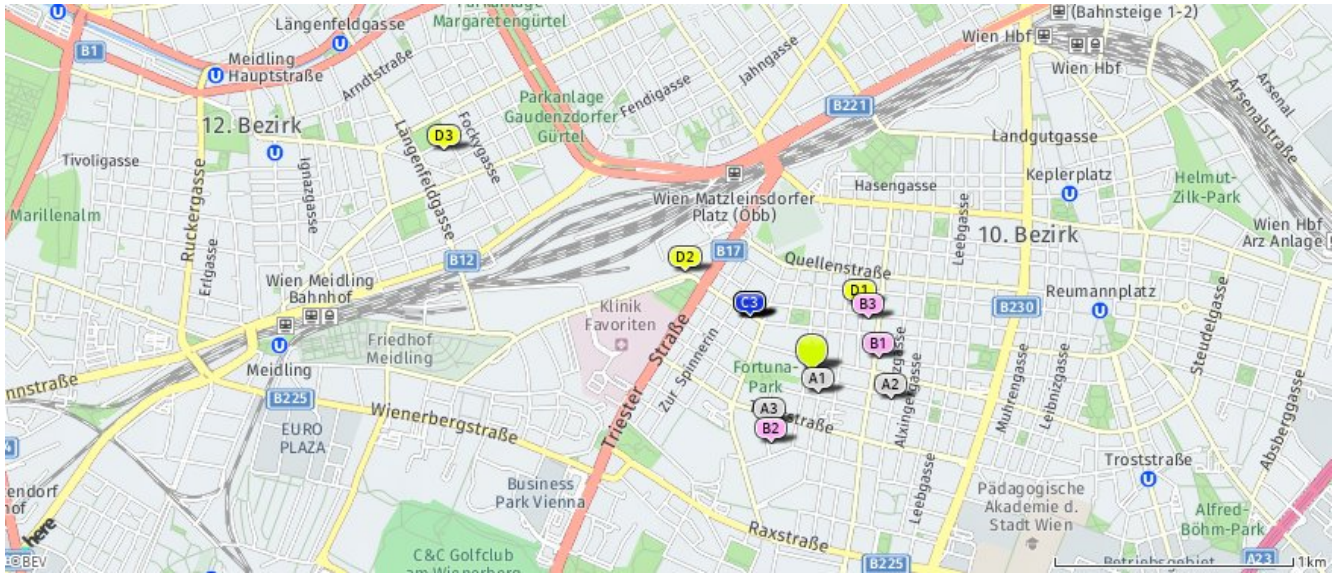


### bis 0,5 km:

- Arzt für Allgemeinmedizin
- Zahnarzt
- Facharzt
- Kinderarzt

# Ärzte

Der hellgrüne Punkt markiert den Immobilienstandort, die Arztpraxen im Umkreis werden mit farblichen Pins angezeigt. Es werden pro Kategorie immer die drei nächstgelegenen Einrichtungen angezeigt und aufgelistet. Der Pin mit dem Zusatz „1“ zeigt immer die jeweilige Einrichtung mit der geringsten Entfernung zum Standort.



## Arzt für

### Allgemeinmedizin

- A1** Dr. Stefan Petrutziu  
Hardtmuthgasse 90/7/9  
1100 Wien  
(0,09 km / 0,17 km)  
(Luftlinie / Zu Fuß)
- A2** Dr. Gabriele Andersen  
Herzgassee 74  
1100 Wien  
(0,35 km / 0,38 km)  
(Luftlinie / Zu Fuß)
- A3** Dr. Alexandra Diamantopoulos-Kalten...  
Malborghetgasse 31/1/1  
1100 Wien  
(0,28 km / 0,39 km)  
(Luftlinie / Zu Fuß)

## Zahnarzt

- B1** Dr. Popovic-Knezevic Aida  
Neilreichgasse 47  
1100 Wien  
(0,29 km / 0,40 km)  
(Luftlinie / Zu Fuß)
- B2** Dr. Müllschitzky Wolf  
Malborghetgasse 33  
1100 Wien  
(0,34 km / 0,47 km)  
(Luftlinie / Zu Fuß)
- B3** Dr. Kudrnac Marie-Luise  
Karmarschgasse 51  
1100 Wien  
(0,32 km / 0,52 km)  
(Luftlinie / Zu Fuß)

## Facharzt

- C1** Dr. Schwartz Manuela  
Davidgasse 87-89  
1100 Wien  
(0,34 km / 0,49 km)  
(Luftlinie / Zu Fuß)
- C2** Endo Zentrum: Sanfte Endoskopie und...  
Davidgasse 87-89  
1100 Wien  
(0,34 km / 0,49 km)  
(Luftlinie / Zu Fuß)
- C3** Heis-Fard Navide Dr. med. univ.  
Davidgasse 85-89  
1100 Wien  
(0,35 km / 0,49 km)  
(Luftlinie / Zu Fuß)

## Kinderarzt

- D1** Dr. Cornea Ioan Horatiu  
Rotenhofgasse 70-72  
1100 Wien  
(0,35 km / 0,52 km)  
(Luftlinie / Zu Fuß)
- D2** Dr. Zawischa Sophie  
Kundratstraße 6  
1100 Wien  
(0,68 km / 0,82 km)  
(Luftlinie / Zu Fuß)
- D3** Dr. Soti Laszlo  
Malfattgasse 12  
1120 Wien  
(1,80 km / 2,62 km)  
(Luftlinie / Zu Fuß)

Herold Business Data ©

# Medizinische Versorgung und Therapie

## Ergebnisinterpretation - Distanznetz

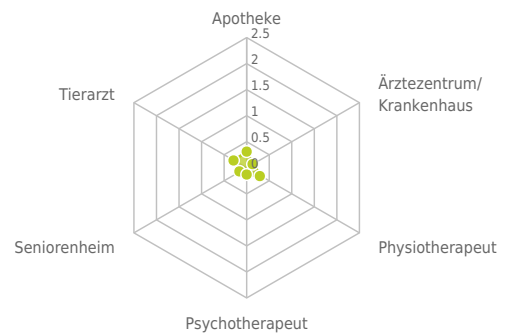
Das Distanznetz auf der rechten Seite gibt einen Überblick über die Entfernungen zur jeweils nächstgelegenen Einrichtung. Der Mittelpunkt markiert den Immobilienstandort. Je näher die Punkte beim Mittelpunkt liegen, desto geringer ist die Entfernung.

## Ergebnisinterpretation - Balkendiagramm

Untenstehende Kilometerangaben zeigen an wie weit die jeweils nächstgelegene Einrichtung entfernt ist (in Städten Fußweg, am Land Autodistanz).



Distanzen zu Gesundheitseinrichtungen [km]



Distanzen zu Gesundheitseinrichtungen

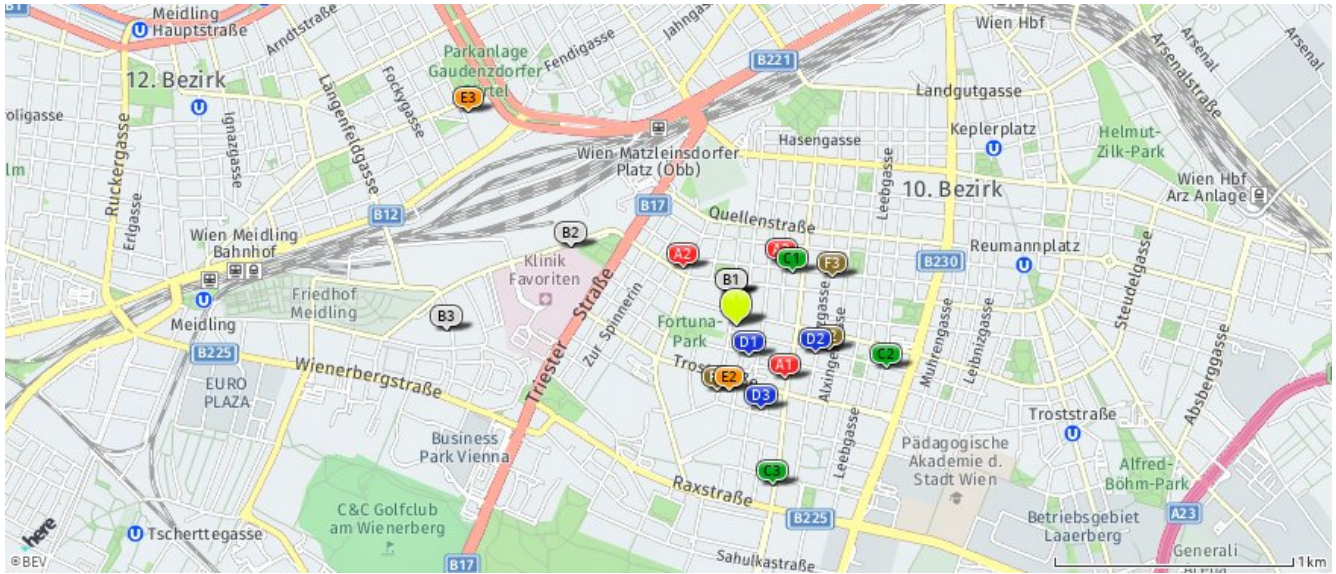


### bis 0,5 km:

- Apotheke
- Ärztezentrum/Krankenhaus
- Physiotherapeut
- Psychotherapeut
- Seniorenheim
- Tierarzt

## Medizinische Versorgung und Therapie

Der hellgrüne Punkt markiert den Immobilienstandort, die Einrichtungen im Umkreis werden mit farblichen Pins angezeigt. Es werden pro Kategorie immer die drei nächstgelegenen Einrichtungen angezeigt und aufgelistet. Der Pin mit dem Zusatz „1“ zeigt immer die jeweilige Einrichtung mit der geringsten Entfernung zum Standort.



### Apotheke

- A1** Trost-Apotheke  
Neilreichgasse 66  
1100 Wien  
(0,31 km / 0,41 km)  
(Luftlinie / Zu Fuß)
- A2** DaVinci Apotheke  
Davidgasse 82-90  
1100 Wien  
(0,33 km / 0,46 km)  
(Luftlinie / Zu Fuß)
- A3** Rotenhof-Apotheke  
Rotenhofgasse 70  
1100 Wien  
(0,33 km / 0,50 km)  
(Luftlinie / Zu Fuß)

### Ärztzentrum/Krankenhäuser

- B1** Wiener Gesundheitsverbund  
Pflege In...  
Bernhardtstalgasse 32  
1100 Wien  
(0,14 km / 0,17 km)  
(Luftlinie / Zu Fuß)
- B2** Sozialmedizinisches  
Zentrum Süd, Ka...  
Kundratstraße 3  
1100 Wien  
(0,77 km / 1,00 km)  
(Luftlinie / Zu Fuß)
- B3** Rehabilitationszentrum  
Meidling der...  
Köglergasse 2A  
1120 Wien  
(1,21 km / 1,75 km)  
(Luftlinie / Zu Fuß)

### Physiotherapeut

- C1** Frau Sabine Sochor  
Karmarschgasse 51  
1100 Wien, Favoriten  
(0,32 km / 0,52 km)  
(Luftlinie / Zu Fuß)
- C2** Frau Andrea Rohrböck, MSc.  
Angeliggasse 51  
1100 Wien  
(0,66 km / 0,66 km)  
(Luftlinie / Zu Fuß)
- C3** Herr Rainer Deutner  
Neilreichgasse 94  
1100 Wien  
(0,69 km / 0,86 km)  
(Luftlinie / Zu Fuß)

### Psychotherapeut

- D1** Dr. med. univ. Christina Maria  
Eder  
Holbeingasse 1  
1100 Wien  
(0,13 km / 0,20 km)  
(Luftlinie / Zu Fuß)
- D2** Mag. Brigitte Pendl  
Herzgasse 74  
1100 Wien  
(0,35 km / 0,38 km)  
(Luftlinie / Zu Fuß)
- D3** Georg Cruder  
Graffgasse 10  
1100 Wien  
(0,36 km / 0,47 km)  
(Luftlinie / Zu Fuß)

### Seniorenheim

- E1** Pflegewohnhaus  
Innerfavoriten mit s...  
Bernhardtstalgasse 32  
1100 Wien  
(0,14 km / 0,17 km)  
(Luftlinie / Zu Fuß)
- E2** Appartementhaus Fortuna  
Holbeingasse 8  
1100 Wien  
(0,27 km / 0,34 km)  
(Luftlinie / Zu Fuß)
- E3** ÖJAB-Haus Neumargareten,  
Wohn- und ...  
Siebertgasse 21  
1120 Wien  
(1,44 km / 2,47 km)  
(Luftlinie / Zu Fuß)

### Tierarzt

- F1** MediVet OG - Dr Ines  
Kmenta-Tasmali...  
Bernhardtstalgasse 44  
1100 Wien  
(0,28 km / 0,29 km)  
(Luftlinie / Zu Fuß)
- F2** Dipl-TA Hess Michaela  
Angeliggasse 70  
1100 Wien  
(0,41 km / 0,41 km)  
(Luftlinie / Zu Fuß)
- F3** Tierarztpraxis Drs. Teufel -  
Dr Flo...  
Herzgasse 53  
1100 Wien  
(0,45 km / 0,64 km)  
(Luftlinie / Zu Fuß)

# Öffentlicher Nahverkehr

## Ergebnisinterpretation - Distanznetz

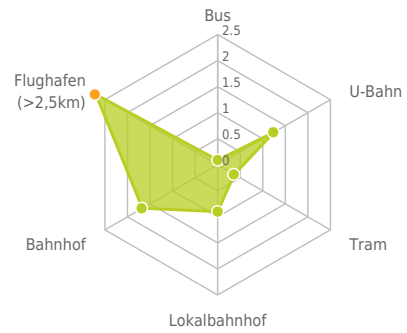
Das Distanznetz auf der rechten Seite gibt einen Überblick über die Entfernungen zur jeweils nächstgelegenen Einrichtung. Der Mittelpunkt markiert den Immobilienstandort. Je näher die Punkte beim Mittelpunkt liegen, desto geringer ist die Entfernung.

## Ergebnisinterpretation - Balkendiagramm

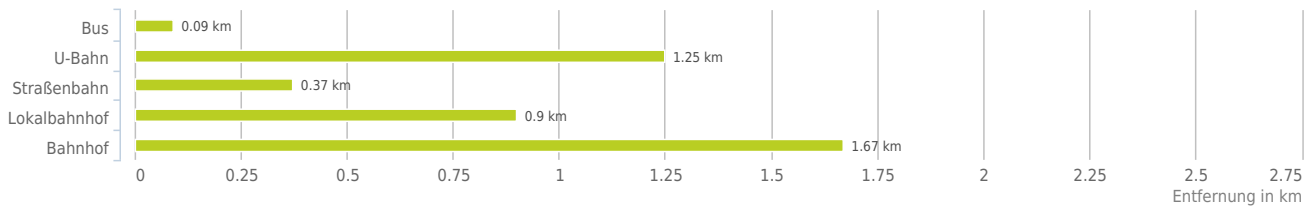
Untenstehende Kilometerangaben zeigen an wie weit die jeweils nächstgelegene Einrichtung entfernt ist (in Städten Fußweg, am Land Autodistanz).



Distanzen zum öffentlichen Verkehr [km]



## Distanzen zu Einrichtungen des öffentlichen Verkehrs



### bis 0,5 km:

- Bus
- Straßenbahn

### 0,6 bis 2 km:

- U-Bahn
- Lokalbahnhof
- Bahnhof

### über 2 km:

- Flughafen: >5 km

## Öffentlicher Nahverkehr

Der hellgrüne Punkt markiert den Immobilienstandort, die Verkehrsmittel im Umkreis werden mit farblichen Pins angezeigt. Es werden pro Kategorie immer die drei nächstgelegenen Einrichtungen angezeigt und aufgelistet. Der Pin mit dem Zusatz „1“ zeigt immer die jeweilige Einrichtung mit der geringsten Entfernung zum Standort.



### Bus

- A1** Inzersdorfer Straße/Bernhardtstalga...  
7A  
Wien  
(0,09 km / 0,13 km)  
(Luftline / Zu Fuß)
- A2** Holbeingasse  
65A  
Wien  
(0,21 km / 0,26 km)  
(Luftline / Zu Fuß)
- A3** Belgradplatz  
7A  
Wien  
(0,22 km / 0,30 km)  
(Luftline / Zu Fuß)

### U-Bahn

- B1** Troststraße  
U1  
Wien  
(1,42 km / 1,57 km)  
(Luftline / Zu Fuß)
- B2** Reumannplatz  
U1  
Wien  
(1,25 km / 1,58 km)  
(Luftline / Zu Fuß)
- B3** Keplerplatz  
U1  
Wien  
(1,32 km / 1,83 km)  
(Luftline / Zu Fuß)

### Straßenbahn

- C1** Troststraße/Neilreichgasse  
11, 0  
Wien  
(0,37 km / 0,49 km)  
(Luftline / Zu Fuß)
- C2** Troststraße/Neilreichgasse  
11, 0  
Wien  
(0,38 km / 0,49 km)  
(Luftline / Zu Fuß)
- C3** Bernhardtstalgasse  
6  
Wien  
(0,44 km / 0,50 km)  
(Luftline / Zu Fuß)

### Lokalbahnhof

- D1** Matzleinsdorfer Platz  
S1, S2, S3, S4, S60  
Wien  
(0,90 km / 1,17 km)  
(Luftline / Zu Fuß)
- D2** Matzleinsdorfer Platz  
WLB  
Wien  
(0,93 km / 1,29 km)  
(Luftline / Zu Fuß)
- D3** Kliebergasse  
WLB  
Wien  
(1,18 km / 1,41 km)  
(Luftline / Zu Fuß)

### Bahnhof

- E1** Hauptbahnhof  
1155, 1158, 120, 169, 200, 227, 261,  
7860, 7940, 7941  
Wien  
(1,67 km / 2,05 km)  
(Luftline / Zu Fuß)
- E2** Wien Meidling  
(2,13 km / 2,57 km)  
(Luftline / Zu Fuß)

Herold Business Data ©

# Grünflächen und Erholungsräume

## Erklärung

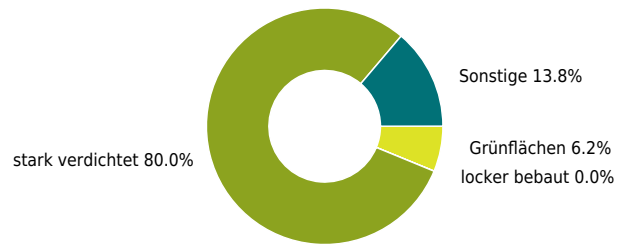
Grünflächen und Erholungsräume umfassen Wälder, Wiesen und Seen genauso wie innerstädtische Grünanlagen. Ländliche Gemeinden weisen in der Regel deutlich höhere Grünflächenanteile und Erholungsräume auf.

## Ergebnis

"Belgradplatz" verfügt über einen Grünflächenanteil von 6,2%.



### Grünflächenanteil



### Grünflächenanteil

