

Kleboth  Dollnig



# Reihenhäuser Fischerfeldstraße

Verkaufspläne

2021 11 24

Architektur  
Stadtentwicklung  
PublicSpace

# VERKAUFSPLÄNE Übersicht

## Haus 1

TOP	Typ	Fläche
TOP 01	B	100,76 m <sup>2</sup>
TOP 02	B	100,76 m <sup>2</sup>
TOP 03	B	100,76 m <sup>2</sup>
TOP 04	B	100,76 m <sup>2</sup>
TOP 05	B	100,76 m <sup>2</sup>
TOP 06	B	100,76 m <sup>2</sup>
TOP 07	A	130,39 m <sup>2</sup>

## Haus 2

TOP	Typ	Fläche
TOP 12	A	130,39 m <sup>2</sup>
TOP 13	B	100,76 m <sup>2</sup>
TOP 14	A	130,39 m <sup>2</sup>

## Haus 3

TOP	Typ	Fläche
TOP 08	A	130,39 m <sup>2</sup>
TOP 09	B	100,76 m <sup>2</sup>
TOP 10	B	100,76 m <sup>2</sup>
TOP 11	A	130,76 m <sup>2</sup>

## Haus 4

TOP	Typ	Fläche
TOP 15	A	130,39 m <sup>2</sup>
TOP 16	B	100,76 m <sup>2</sup>
TOP 17	B	100,76 m <sup>2</sup>
TOP 18	B	100,76 m <sup>2</sup>
TOP 19	B	100,76 m <sup>2</sup>
TOP 20	B	100,76 m <sup>2</sup>
TOP 21	B	100,76 m <sup>2</sup>
TOP 22	A	130,39 m <sup>2</sup>

## Haus 5

TOP	Typ	Fläche
TOP 23	A	130,39 m <sup>2</sup>
TOP 24	A	130,39 m <sup>2</sup>

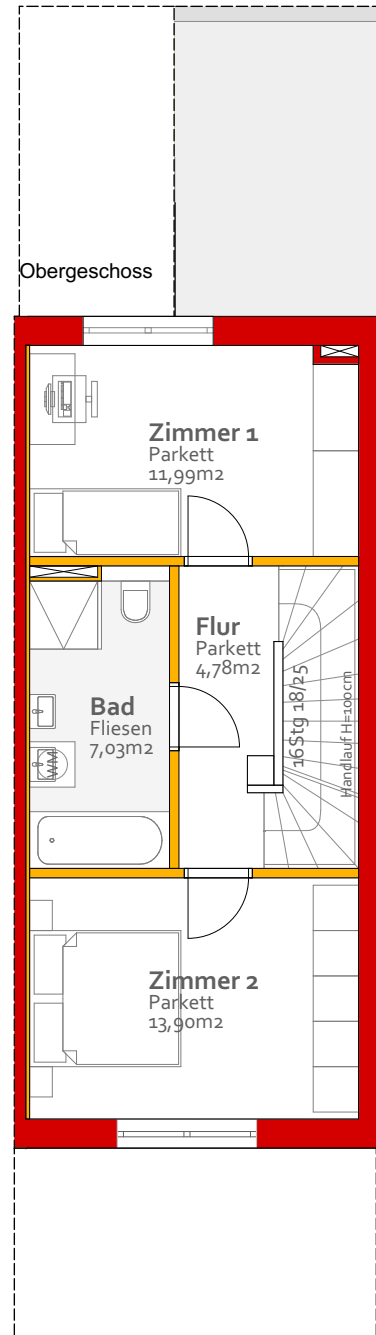
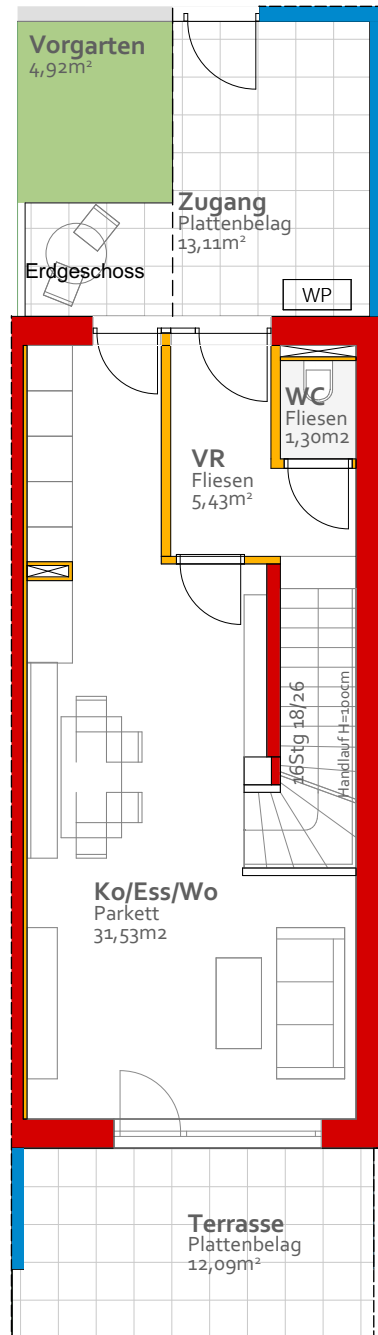
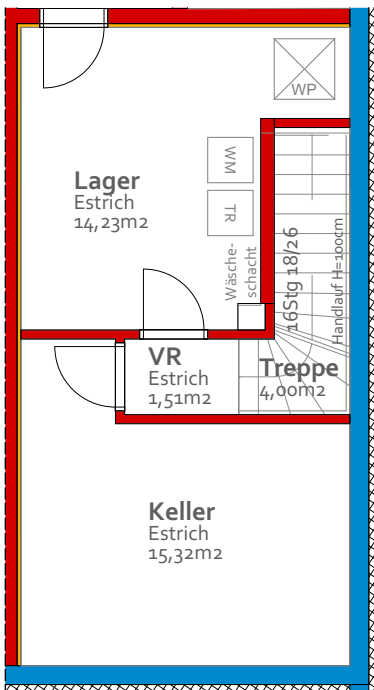


vorbehaltlich ev. Abweichungen der dargestellten Grundrisse  
dargestellte Raumgrößen sind Rohbaumaße  
■ Türmaße = lichter Durchgang  
■ Fenstermaße = Rohbaulichte  
für Möblierung ist unbedingt Naturmaß zu nehmen  
Einrichtung ist symbolisch dargestellt

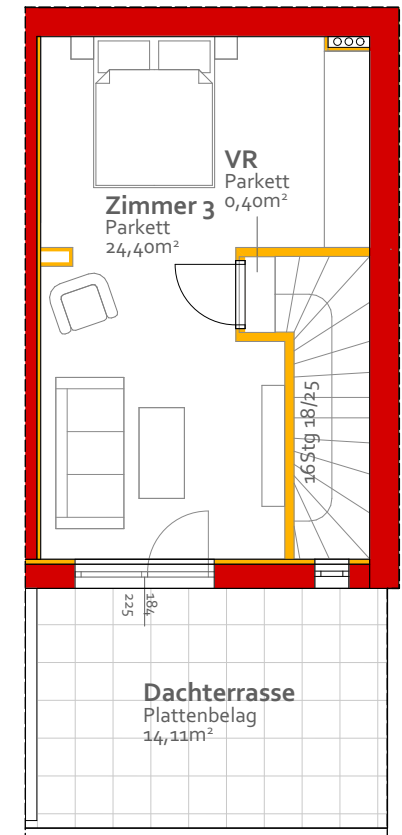
# VERKAUFSPLAN TOP 01

Wohnfläche: 100,76 m<sup>2</sup>

## Kellergeschoss



## Dachgeschoss



vorbekaltlich ev. Abweichungen der dargestellten Grundrisse  
dargestellte Raumgrößen sind Rohbaumaße

- Türmaße = lichter Durchgang
- Fenstermaße = Rohbaulichte
- für Möblierung ist unbedingt Naturmaß zu nehmen
- Einrichtung ist symbolisch dargestellt

**Projekt**  
Fischerfeldstraße Pichling

**Auftraggeber**  
HIMA Immobilien GmbH

**Planinhalt**  
Verkaufsplan TOP 01

**Maßstab**  
1:100

**ProjektNr**  
18\_117

**Plannr**  
VP\_01

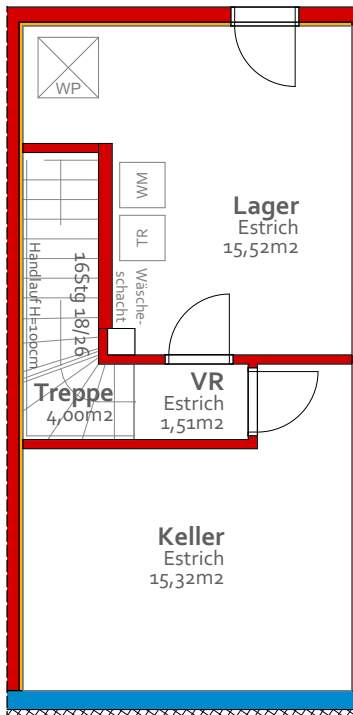
**Planer**  
cc

**Datum**  
24.11.2021

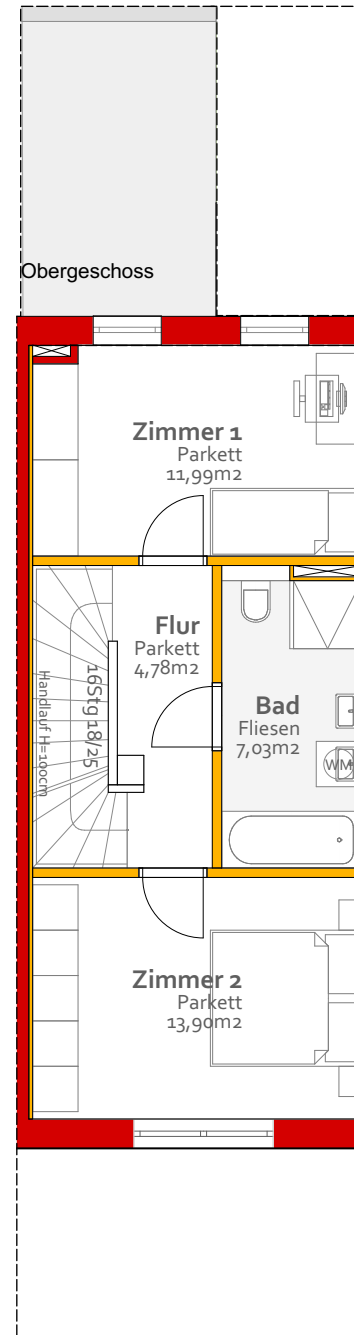
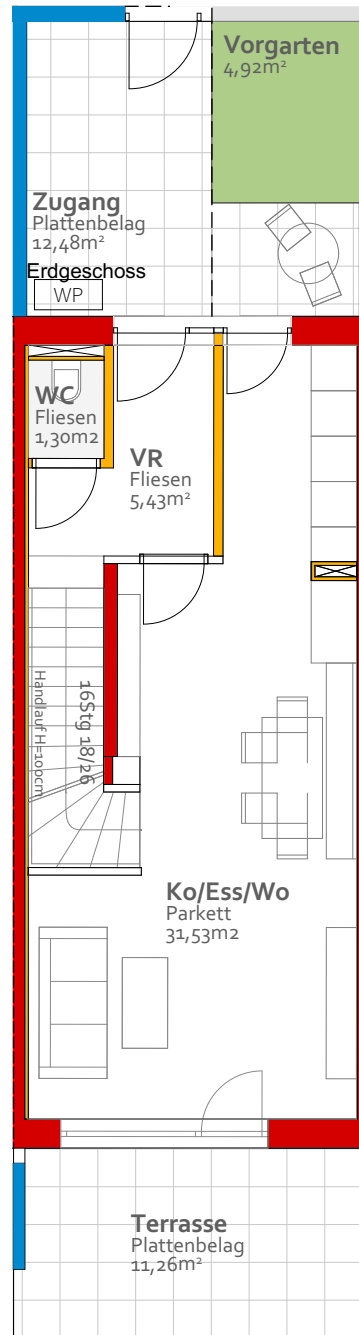
# VERKAUFSPLAN TOP 02

Wohnfläche: 100,76 m<sup>2</sup>

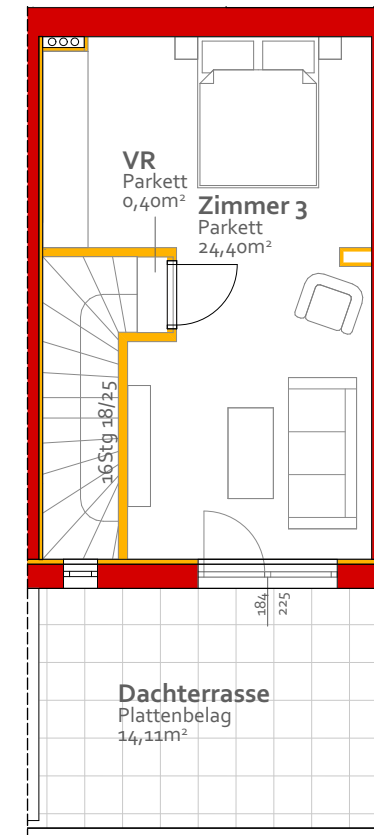
## Kellergeschoss



- vorbehaltlich ev. Abweichungen der dargestellten Grundrisse
- dargestellte Raumgrößen sind Rohbaumaße
- Türmaße = lichter Durchgang
- Fenstermaße = Rohbaulichte
- für Möblierung ist unbedingt Naturmaß zu nehmen
- Einrichtung ist symbolisch dargestellt



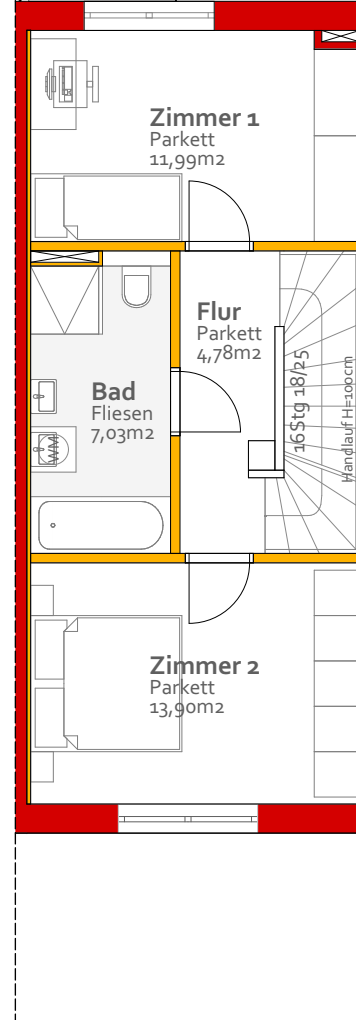
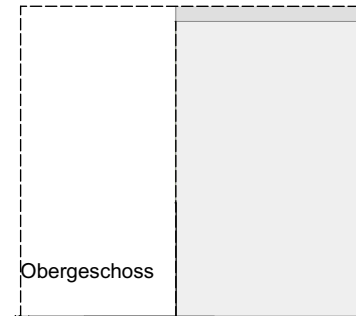
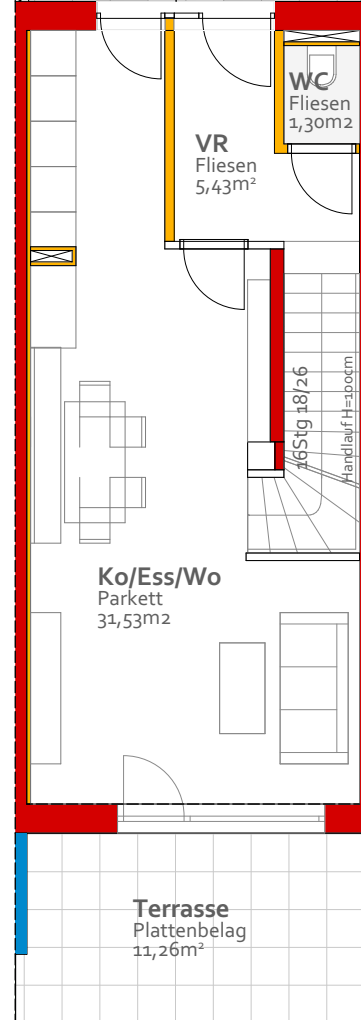
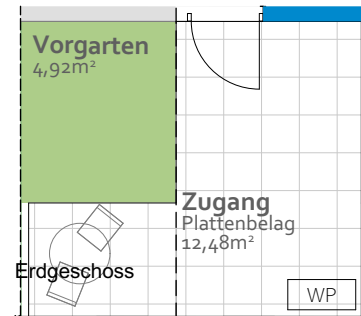
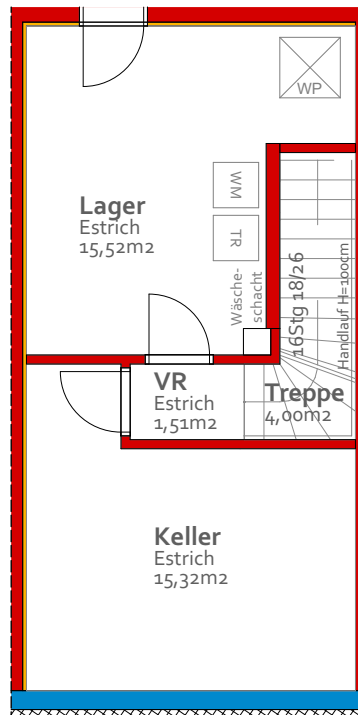
## Dachgeschoss



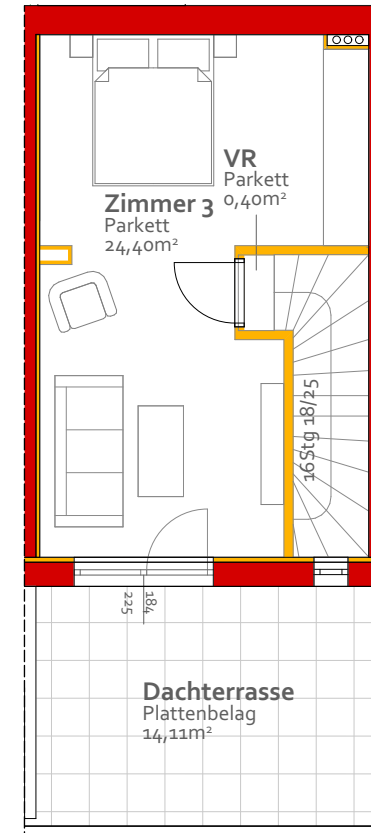
# VERKAUFSPLAN TOP 03

Wohnfläche: 100,76 m<sup>2</sup>

## Kellergeschoss



## Dachgeschoss

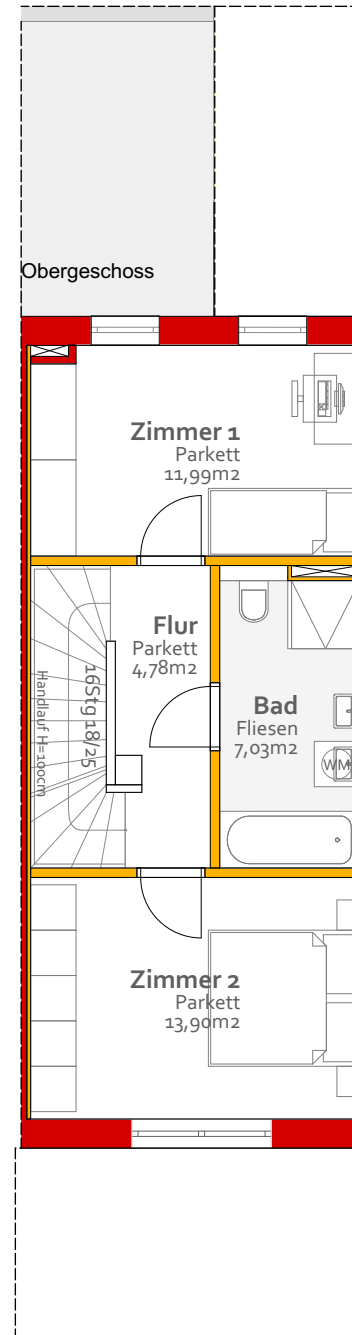
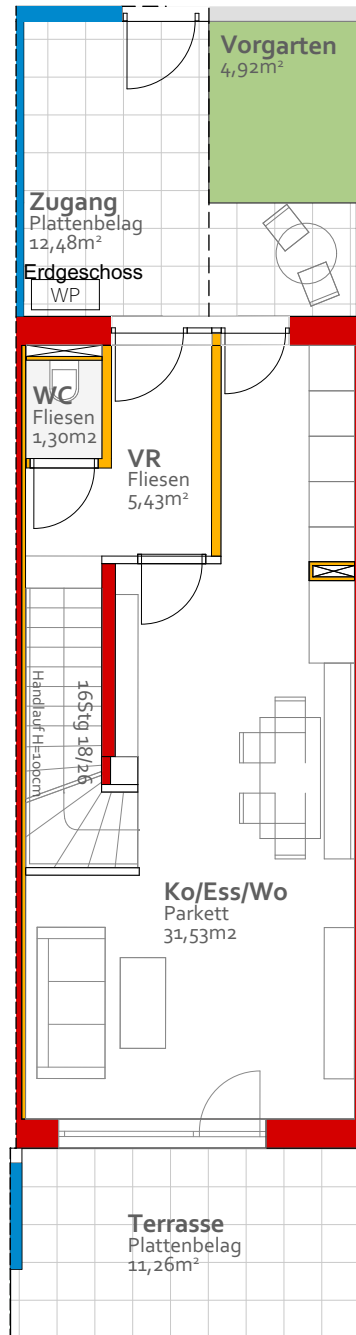
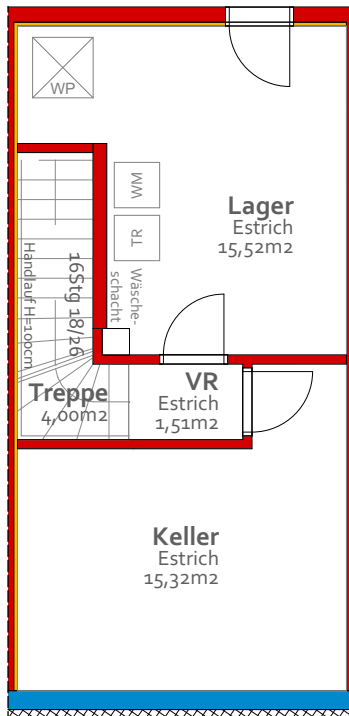


vorbekanntlich ev. Abweichungen der dargestellten Grundrisse dargestellte Raumgrößen sind Rohbaumaße  
 ■ Türmaße = lichter Durchgang  
 Fenstermaße = Rohbaulichte  
 für Möblierung ist unbedingt Naturmaß zu nehmen  
 Einrichtung ist symbolisch dargestellt

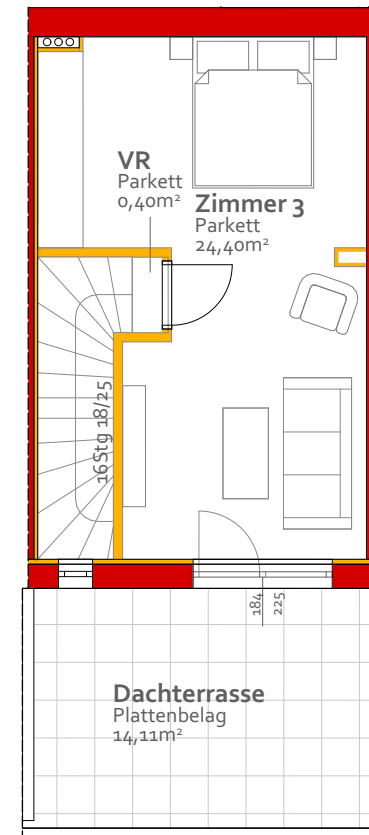
# VERKAUFSPLAN TOP 04

Wohnfläche: 100,76 m<sup>2</sup>

## Kellergeschoss



## Dachgeschoss

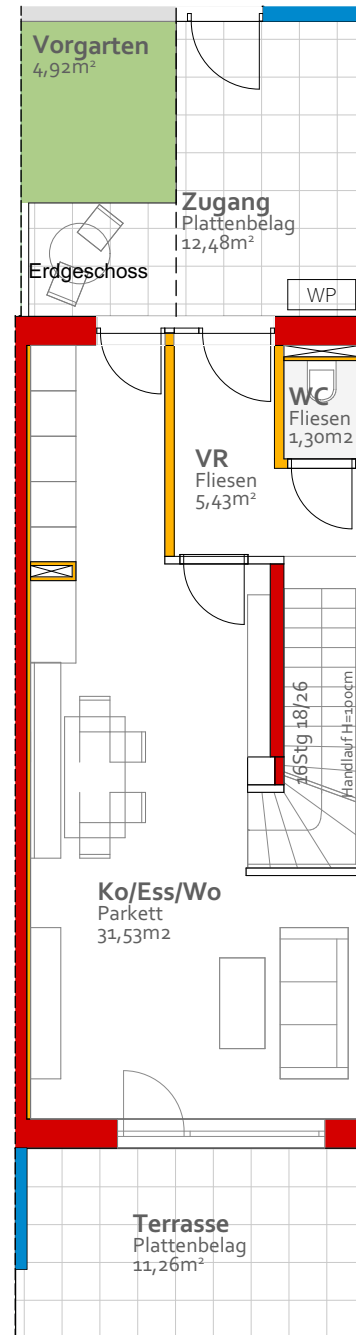
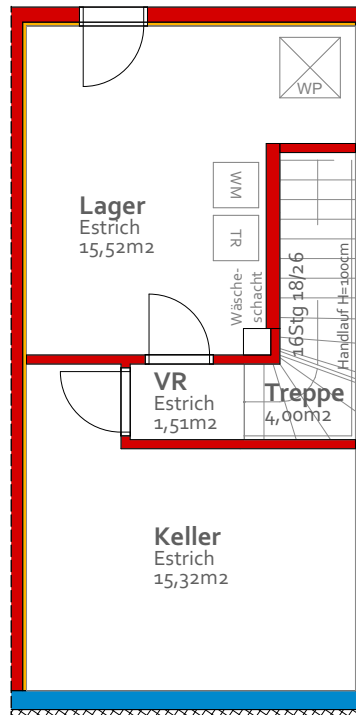


vorbehaltlich ev. Abweichungen der dargestellten Grundrisse  
 dargestellte Raumgrößen sind Rohbaumaße  
 ■ Türmaße = lichter Durchgang  
 Fenstermaße = Rohbaulichte  
 für Möblierung ist unbedingt Naturmaß zu nehmen  
 Einrichtung ist symbolisch dargestellt

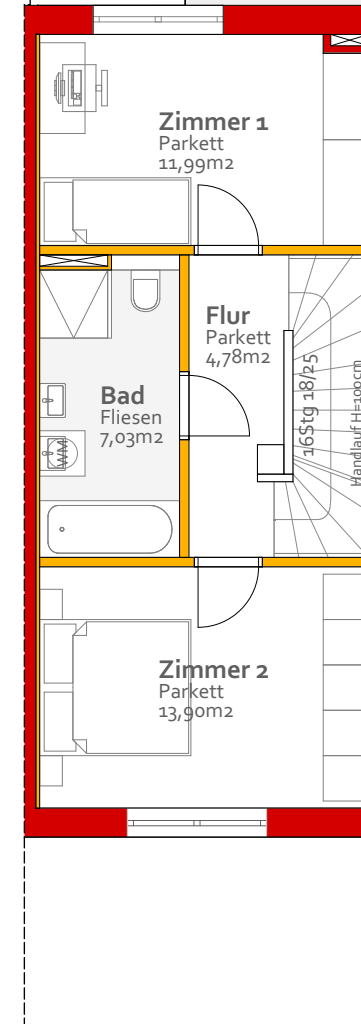
# VERKAUFSPLAN TOP 05

Wohnfläche: 100,76 m<sup>2</sup>

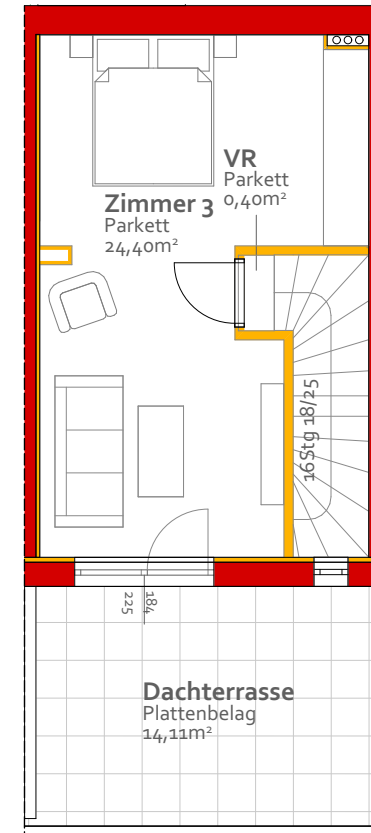
## Kellergeschoss



## Obergeschoss



## Dachgeschoss

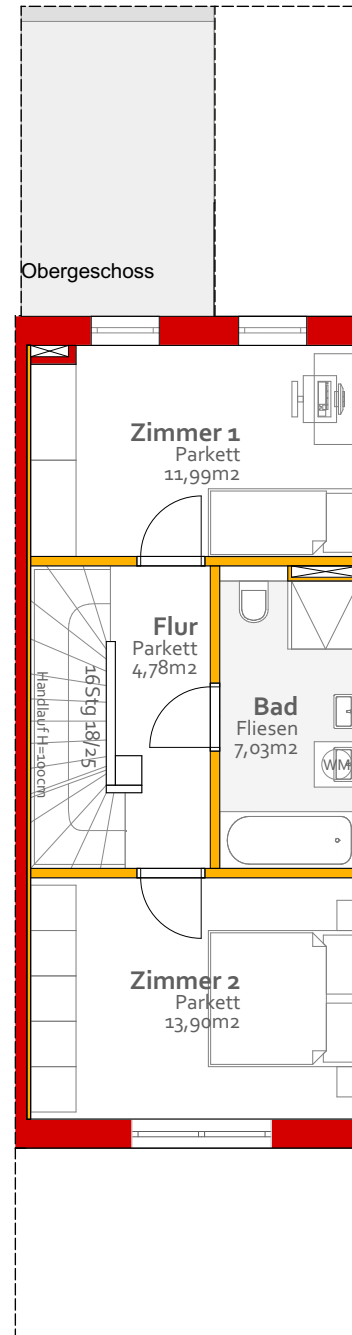
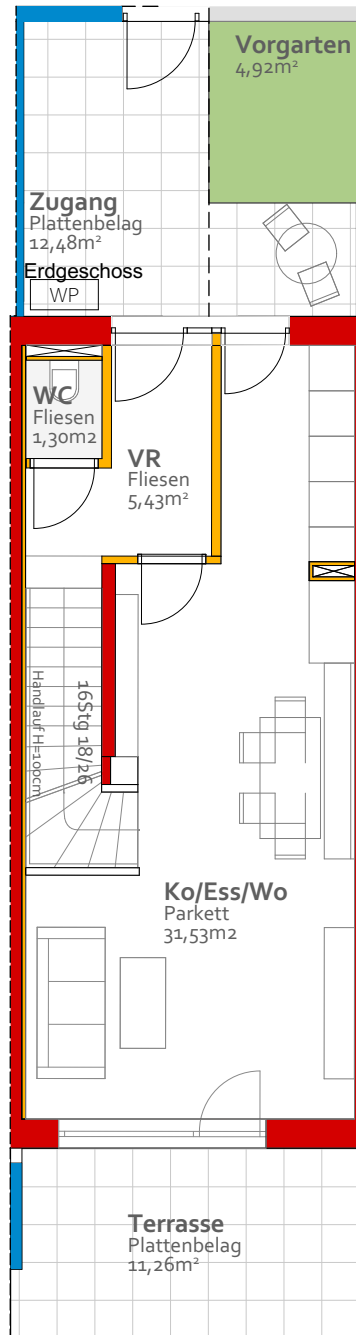
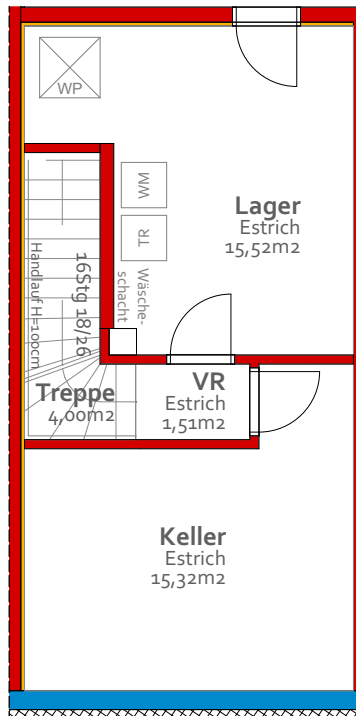


vorbekanntlich ev. Abweichungen der dargestellten Grundrisse  
dargestellte Raumgrößen sind Rohbaumaße  
■ Türmaße = lichter Durchgang  
■ Fenstermaße = Rohbaulichte  
für Möblierung ist unbedingt Naturmaß zu nehmen  
Einrichtung ist symbolisch dargestellt

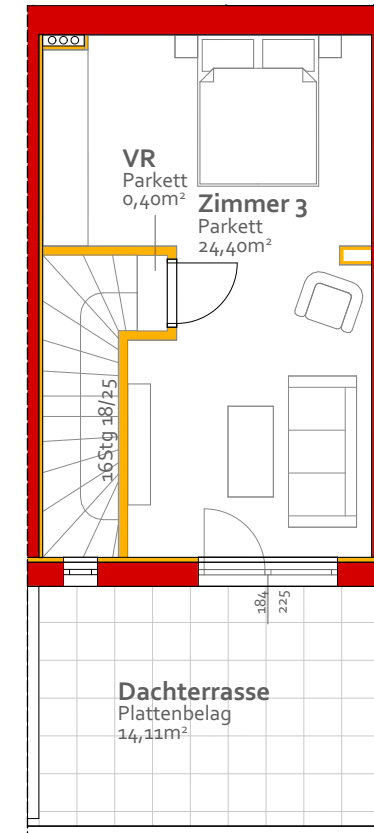
# VERKAUFSPLAN TOP o6

Wohnfläche: 100,76 m<sup>2</sup>

## Kellergeschoss



## Dachgeschoss



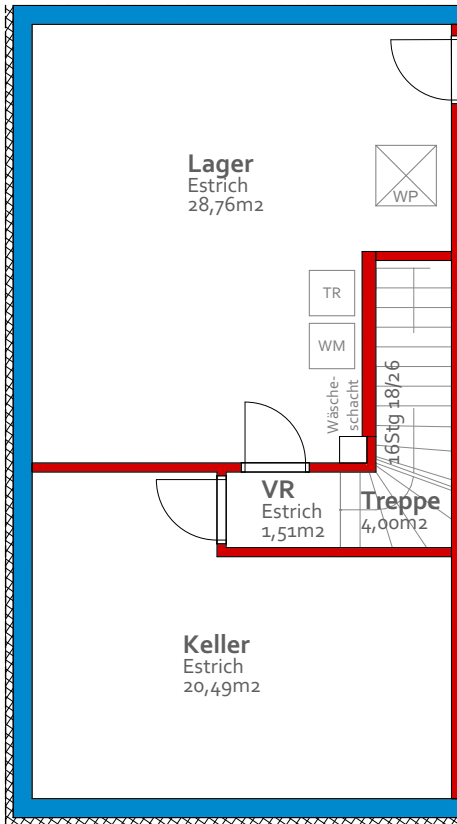
vorbehaltlich ev. Abweichungen der dargestellten Grundrisse  
 dargestellte Raumgrößen sind Rohbaumaße  
 ■ Türmaße = lichter Durchgang  
 Fenstermaße = Rohbaulichte  
 für Möblierung ist unbedingt Naturmaß zu nehmen  
 Einrichtung ist symbolisch dargestellt



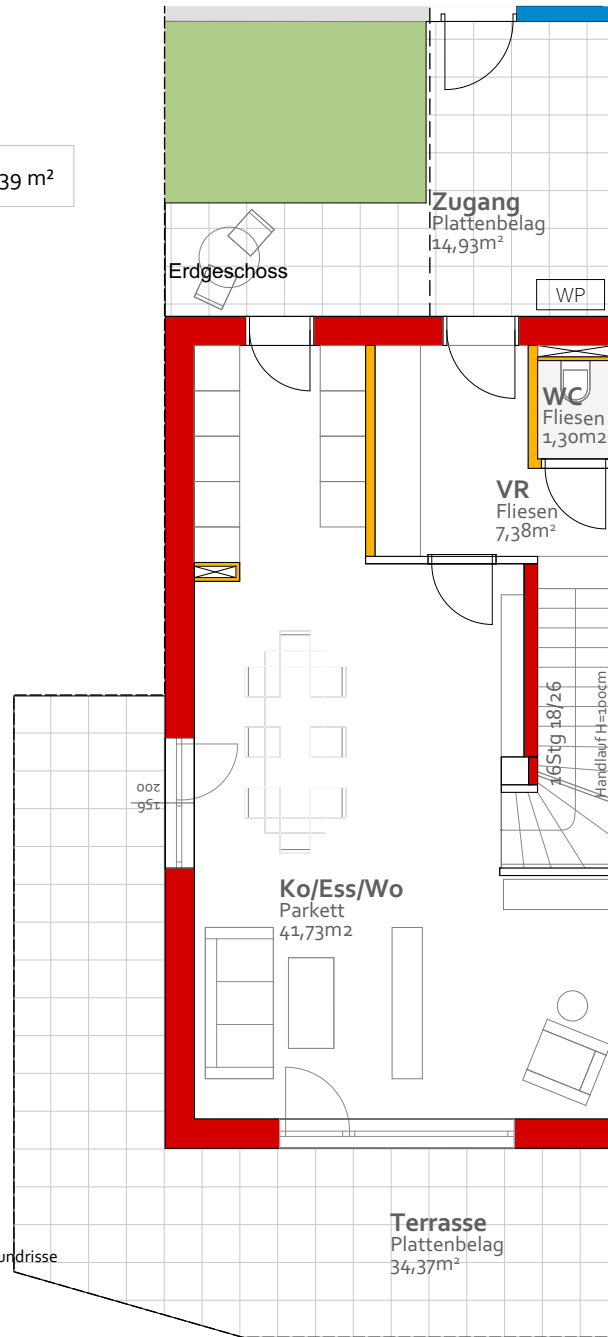
# VERKAUFSPLAN TOP 07

Wohnfläche: 130,39 m<sup>2</sup>

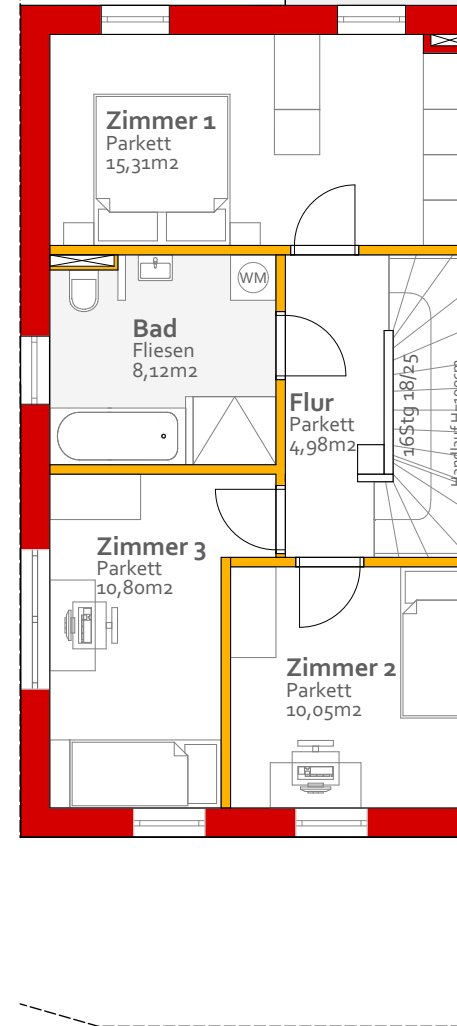
## Kellergeschoss



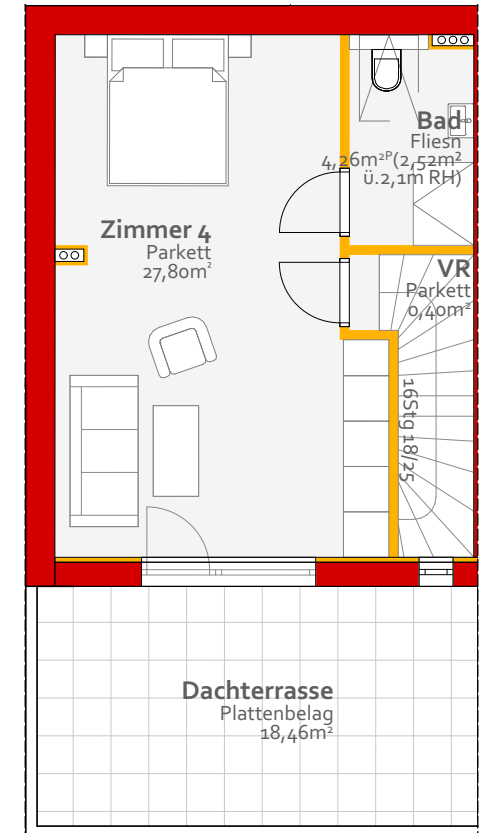
## Erdgeschoss



## Obergeschoss



## Dachgeschoss

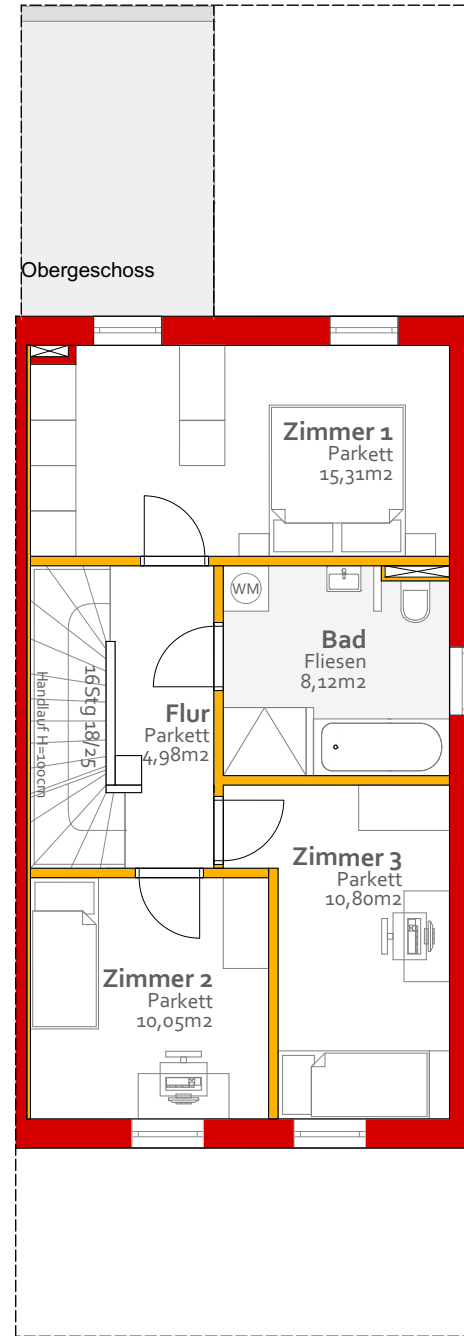
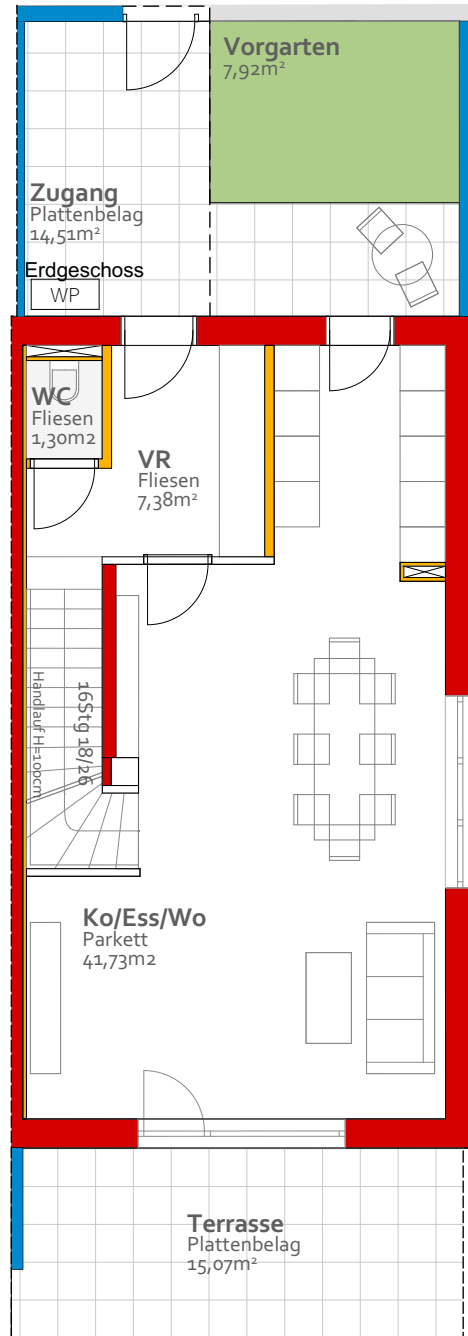
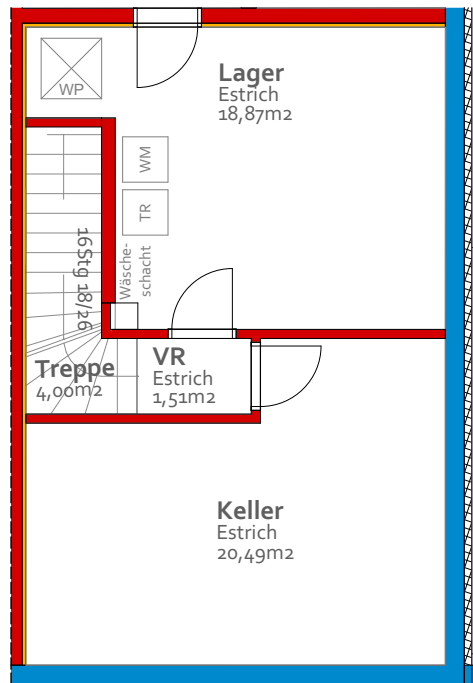


- vorbehaltlich ev. Abweichungen der dargestellten Grundrisse
- dargestellte Raumgrößen sind Rohbaumaße
- Türmaße = lichter Durchgang
- Fenstermaße = Rohbaulichte
- für Möblierung ist unbedingt Naturmaß zu nehmen
- Einrichtung ist symbolisch dargestellt

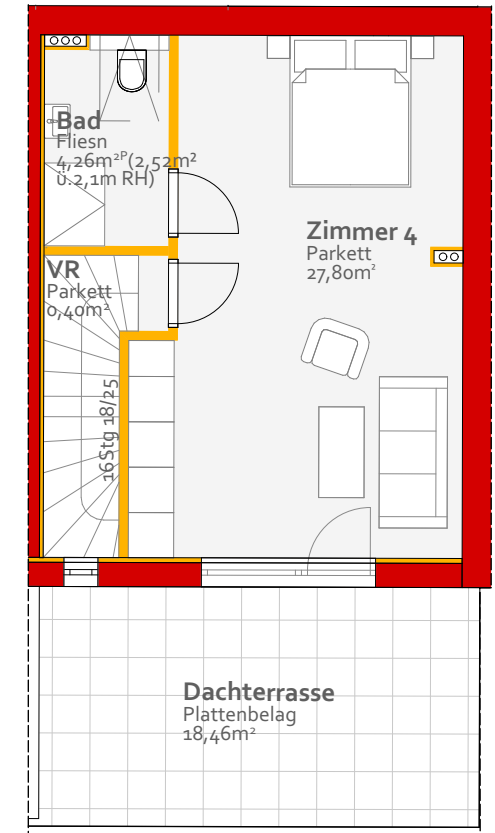
# VERKAUFSPLAN TOP o8

Wohnfläche: 130,39 m<sup>2</sup>

## Kellergeschoss



## Dachgeschoss

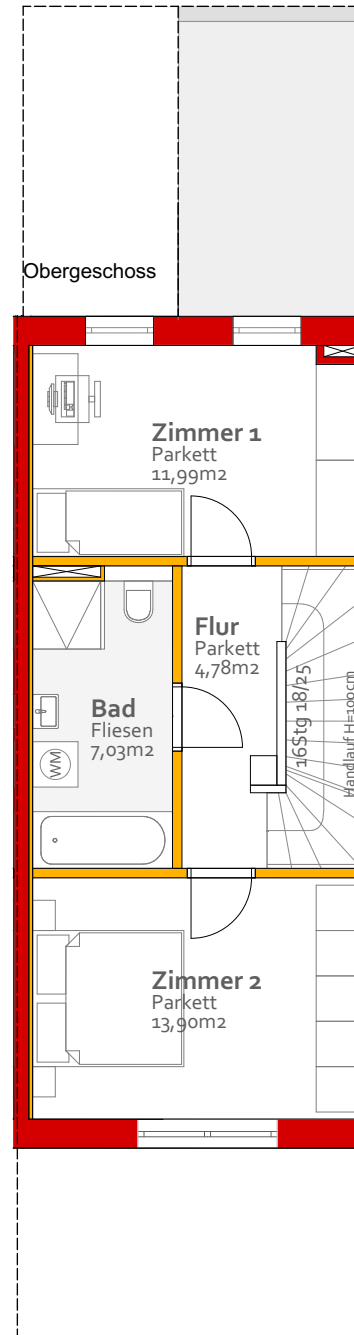
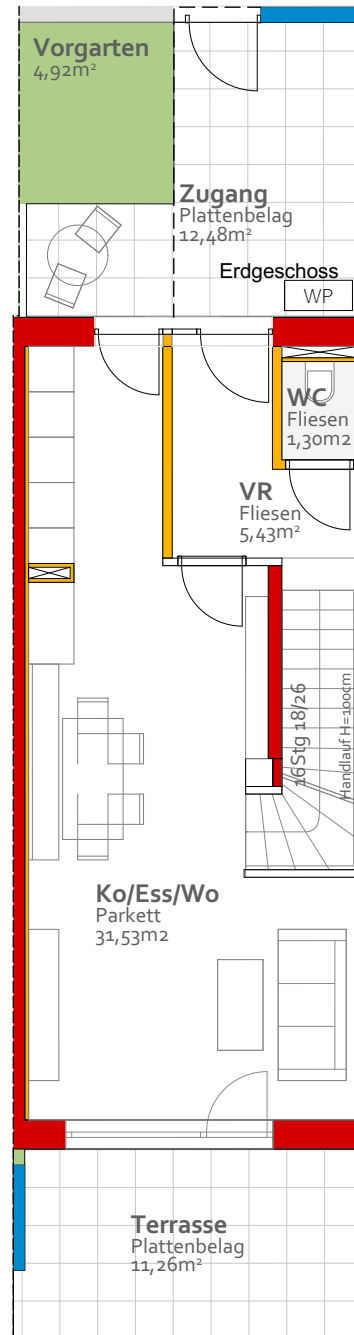
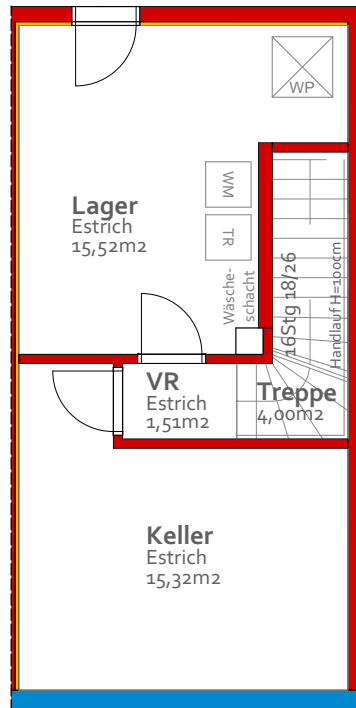


vorbehaltlich ev. Abweichungen der dargestellten Grundrisse  
dargestellte Raumgrößen sind Rohbaumaße  
■ Türmaße = lichter Durchgang  
■ Fenstermaße = Rohbaulichte  
für Möblierung ist unbedingt Naturmaß zu nehmen  
Einrichtung ist symbolisch dargestellt

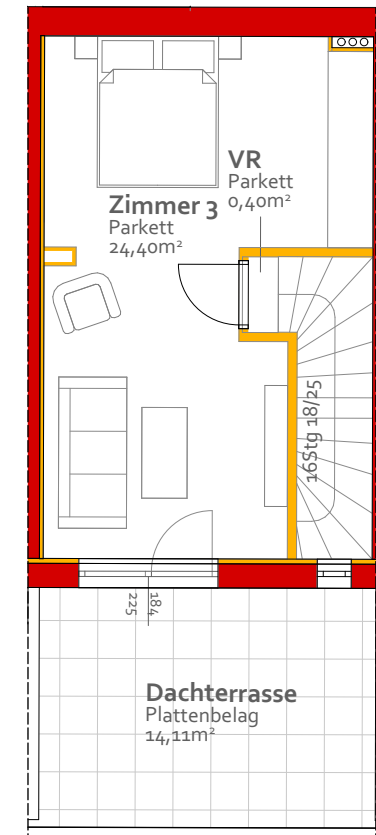
# VERKAUFSPLAN TOP 09

Wohnfläche: 100,76 m<sup>2</sup>

## Kellergeschoss



## Dachgeschoss



vorbekanntlich ev. Abweichungen der dargestellten Grundrisse dargestellte Raumgrößen sind Rohbaumaße

- Türmaße = lichter Durchgang
- Fenstermaße = Rohbaulichte
- für Möblierung ist unbedingt Naturmaß zu nehmen
- Einrichtung ist symbolisch dargestellt

**Projekt** Fischerfeldstraße Pichling  
**Auftraggeber** HIMA Immobilien GmbH

**Planinhalt** Verkaufsplan TOP 09

**Maßstab** 1:100  
**ProjektNr** 18\_117

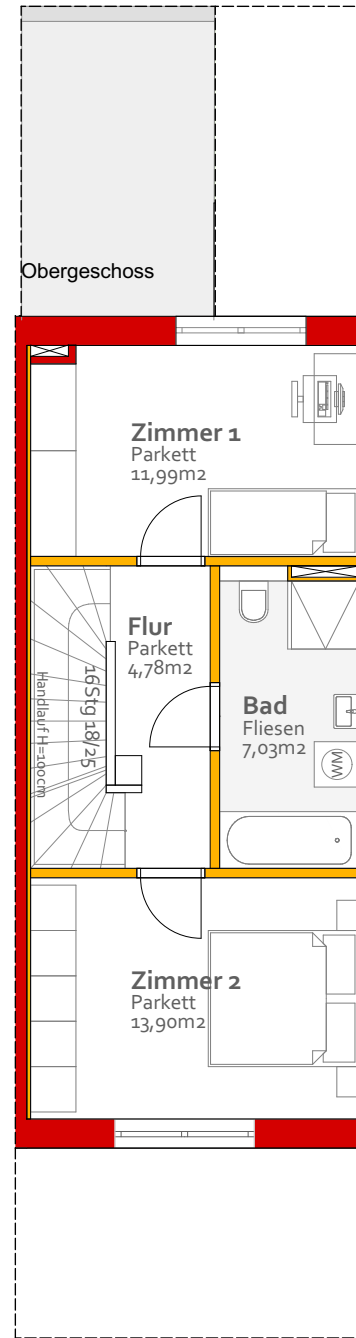
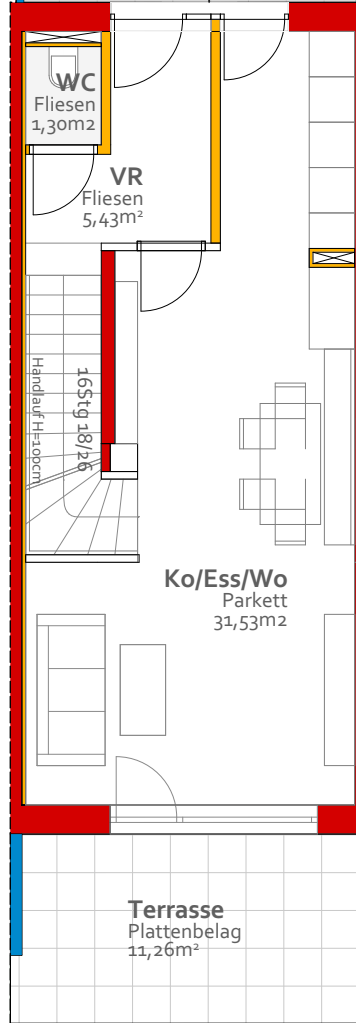
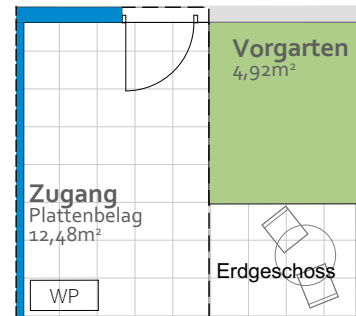
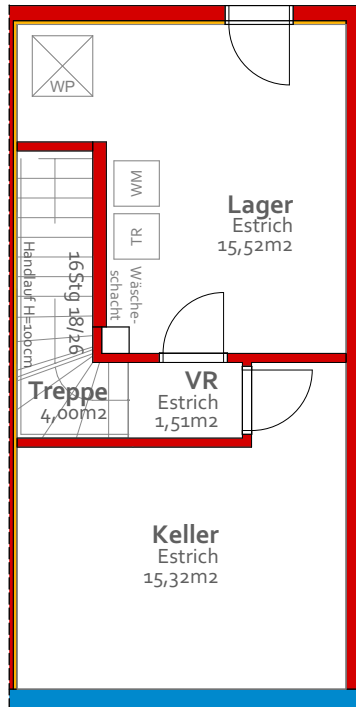
**PlanNr** VP\_09  
**Planer** cc

**Datum** 24.11.2021

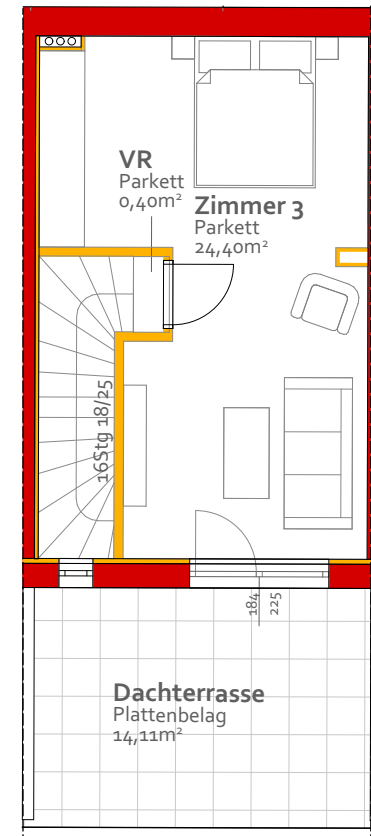
# VERKAUFSPLAN TOP 10

Wohnfläche: 100,76 m<sup>2</sup>

## Kellergeschoss



## Dachgeschoss

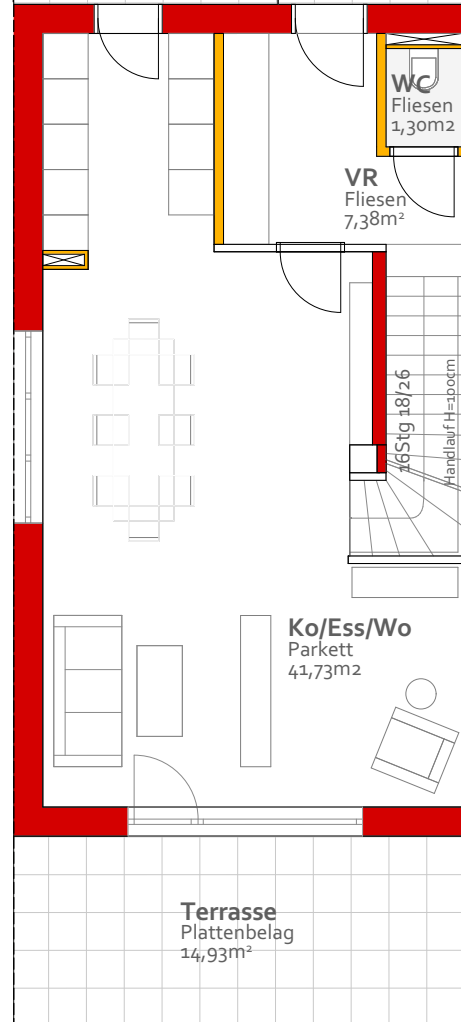
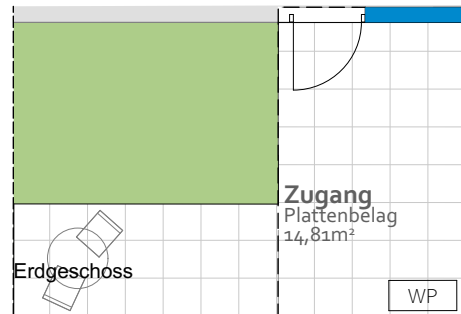
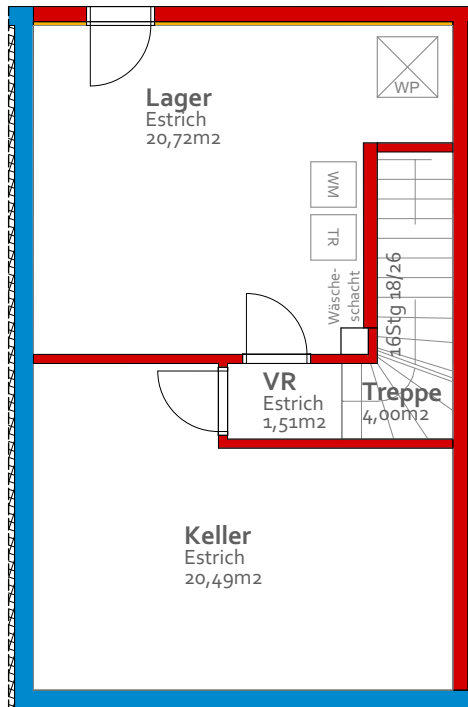


vorbehaltlich ev. Abweichungen der dargestellten Grundrisse  
 dargestellte Raumgrößen sind Rohbaumaße  
 ■ Türmaße = lichter Durchgang  
 Fenstermaße = Rohbaulichte  
 für Möblierung ist unbedingt Naturmaß zu nehmen  
 Einrichtung ist symbolisch dargestellt

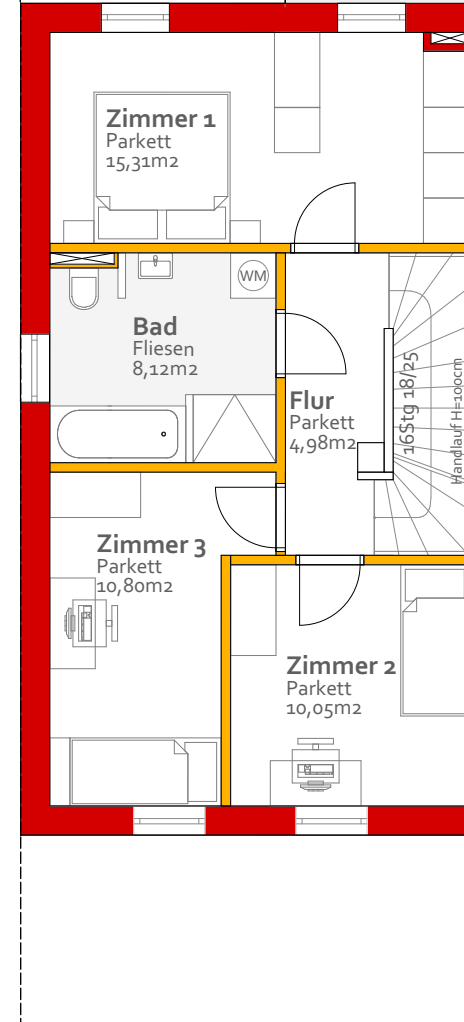
# VERKAUFSPLAN TOP 11

Wohnfläche: 130,39 m<sup>2</sup>

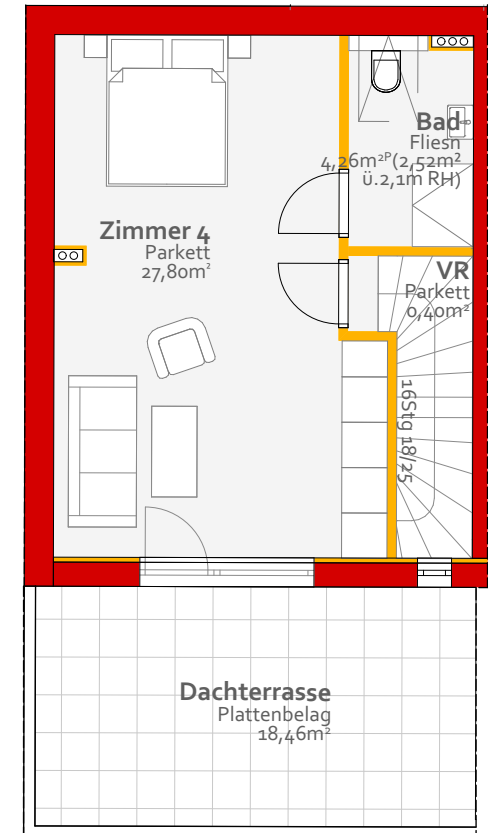
## Kellergeschoss



## Obergeschoss



## Dachgeschoss



vorbehaltlich ev. Abweichungen der dargestellten Grundrisse  
dargestellte Raumgrößen sind Rohbaumaße  
■ Türmaße = lichter Durchgang  
■ Fenstermaße = Rohbaulichte  
für Möblierung ist unbedingt Naturmaß zu nehmen  
Einrichtung ist symbolisch dargestellt

**Projekt** Fischerfeldstraße Pichling  
**Auftraggeber** HIMA Immobilien GmbH

**Planinhalt** Verkaufsplan TOP 11

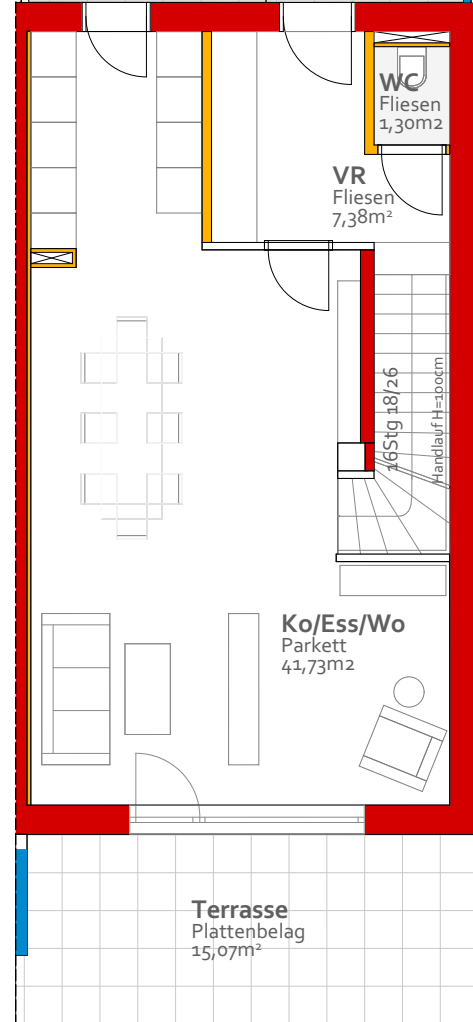
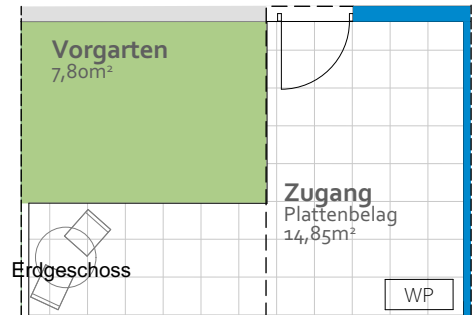
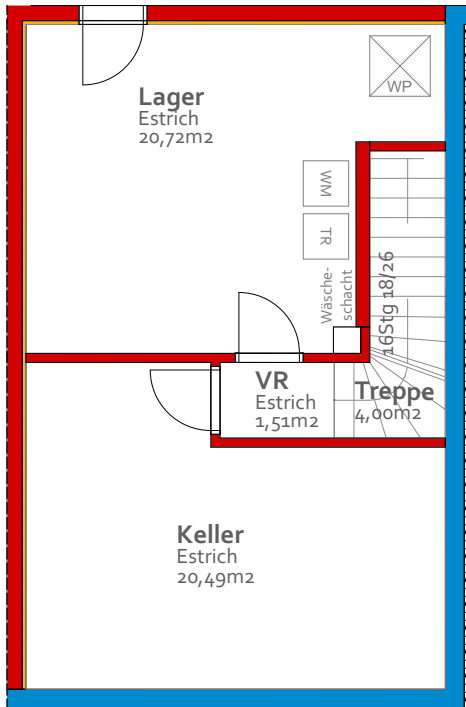
**Maßstab** 1:100  
**ProjektNr** 18\_117  
**Plannr** VP\_11  
**Planer** CC  
**Datum** 24.11.2021

**HIMA**  
**Kleboth & Dollnig**

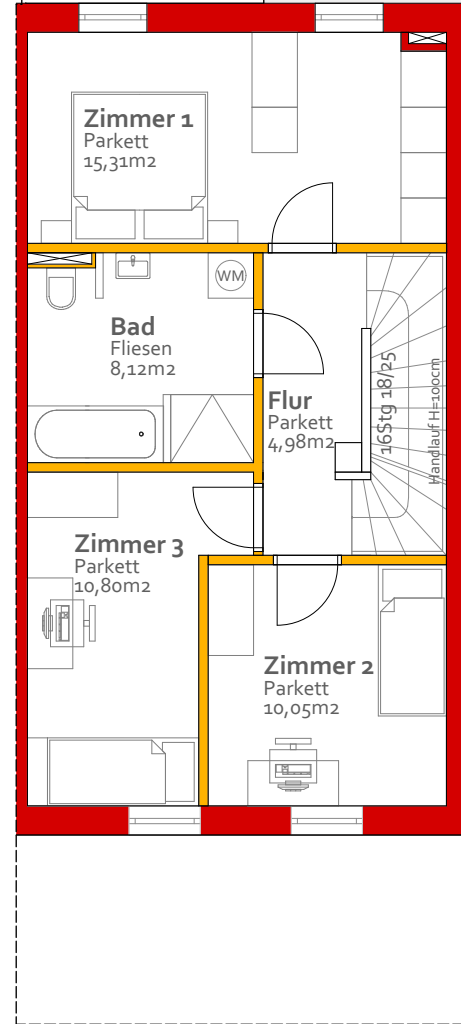
# VERKAUFSPLAN TOP 12

Wohnfläche: 130,39 m<sup>2</sup>

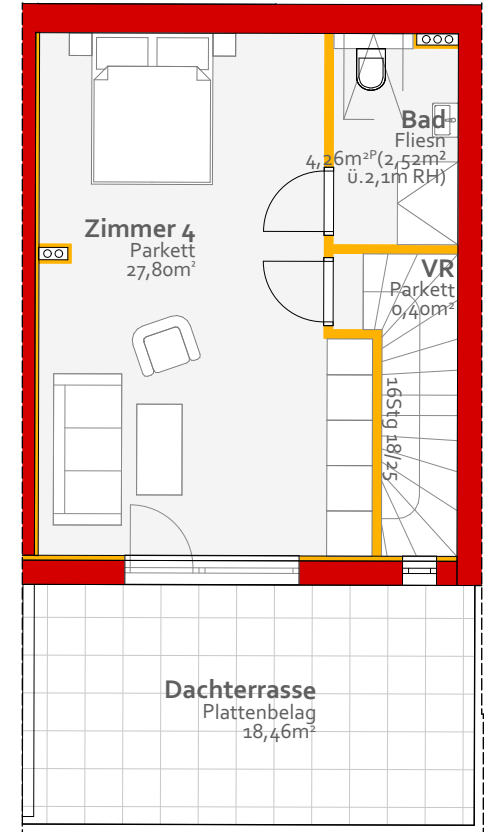
## Kellergeschoss



## Obergeschoss



## Dachgeschoss

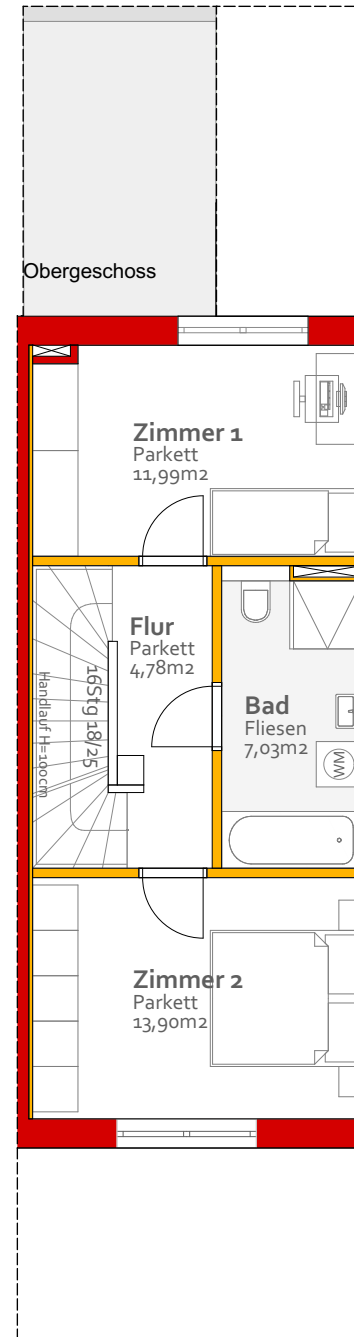
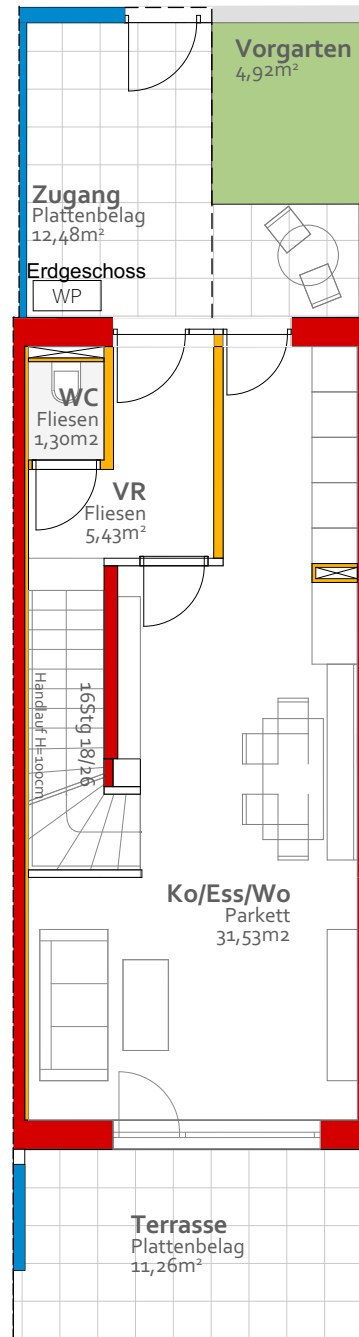
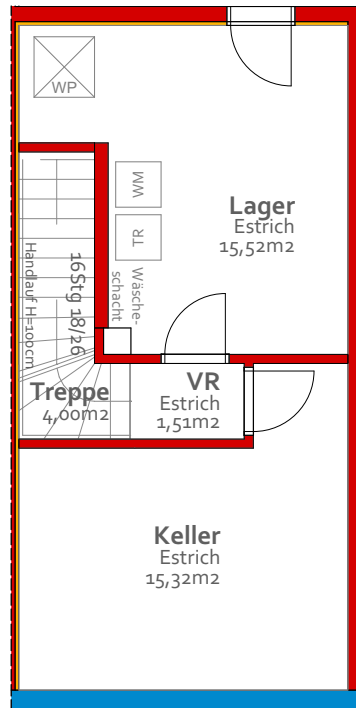


vorbekannt ev. Abweichungen der dargestellten Grundrisse  
dargestellte Raumgrößen sind Rohbaumaße  
■ Türmaße = lichter Durchgang  
■ Fenstermaße = Rohbaulichte  
für Möblierung ist unbedingt Naturmaß zu nehmen  
Einrichtung ist symbolisch dargestellt

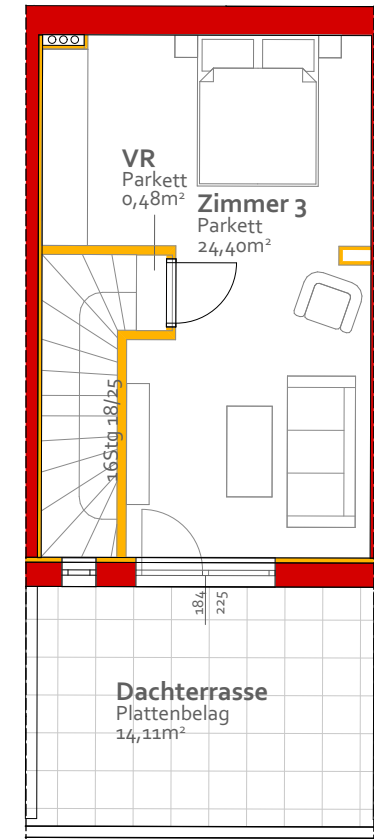
# VERKAUFSPLAN TOP 13

Wohnfläche: 100,76 m<sup>2</sup>

## Kellergeschoss



## Dachgeschoss

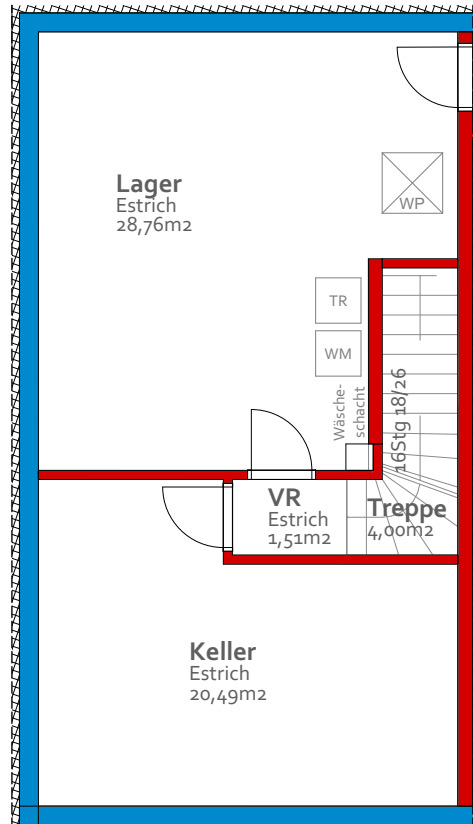


vorbehaltlich ev. Abweichungen der dargestellten Grundrisse  
 dargestellte Raumgrößen sind Rohbaumaße  
 ■ Türmaße = lichter Durchgang  
 Fenstermaße = Rohbaulichte  
 für Möblierung ist unbedingt Naturmaß zu nehmen  
 Einrichtung ist symbolisch dargestellt

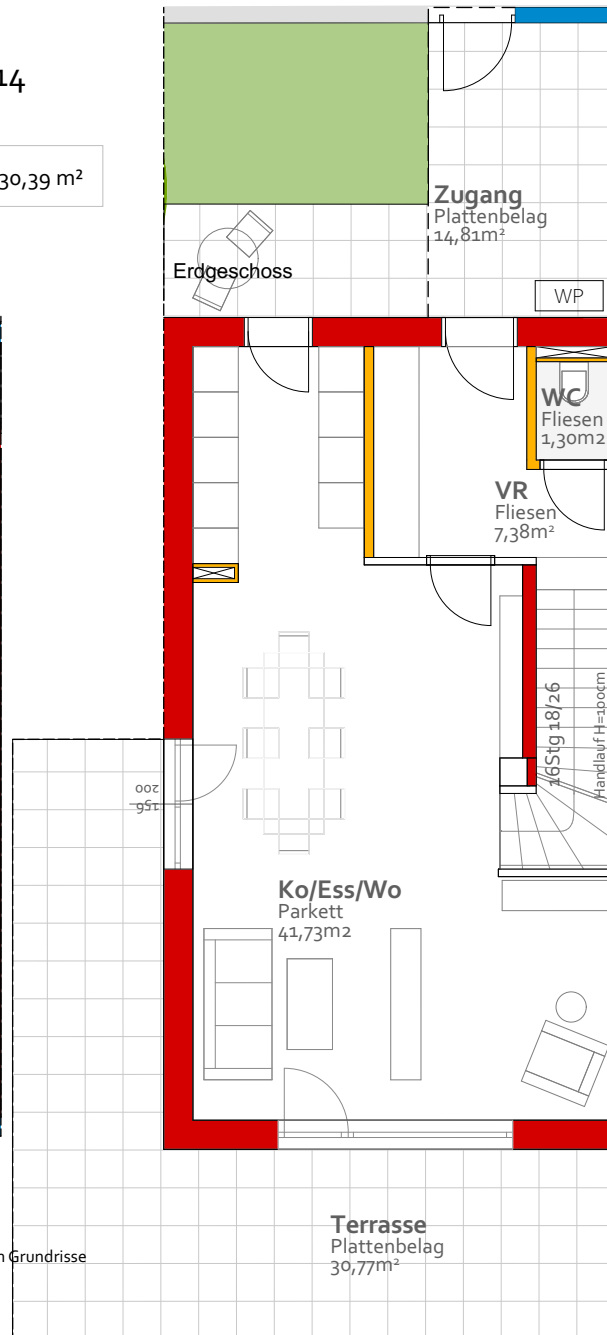
# VERKAUFSPLAN TOP 14

Wohnfläche: 130,39 m<sup>2</sup>

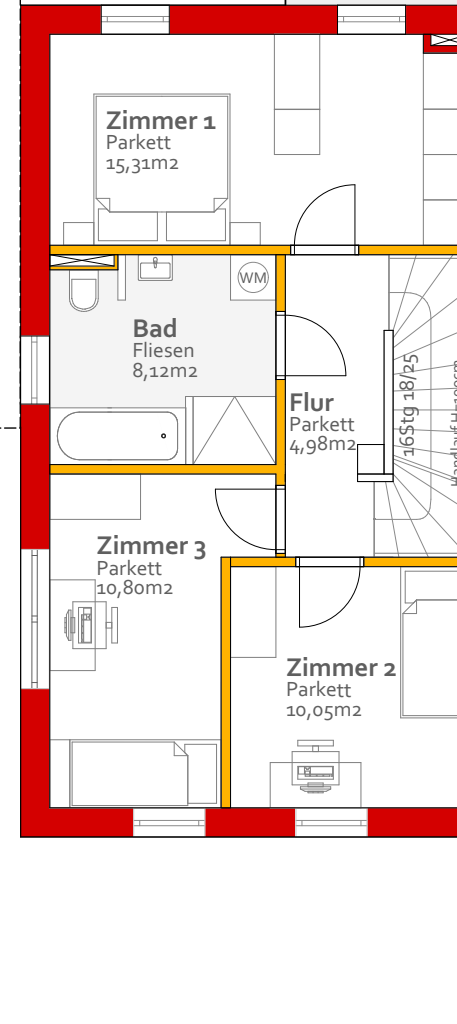
Kellergeschoss



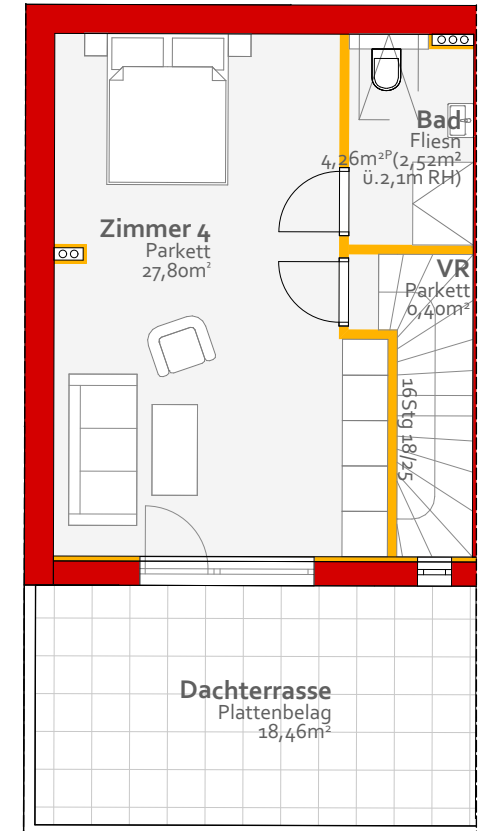
Erdgeschoss



Obergeschoss



Dachgeschoss



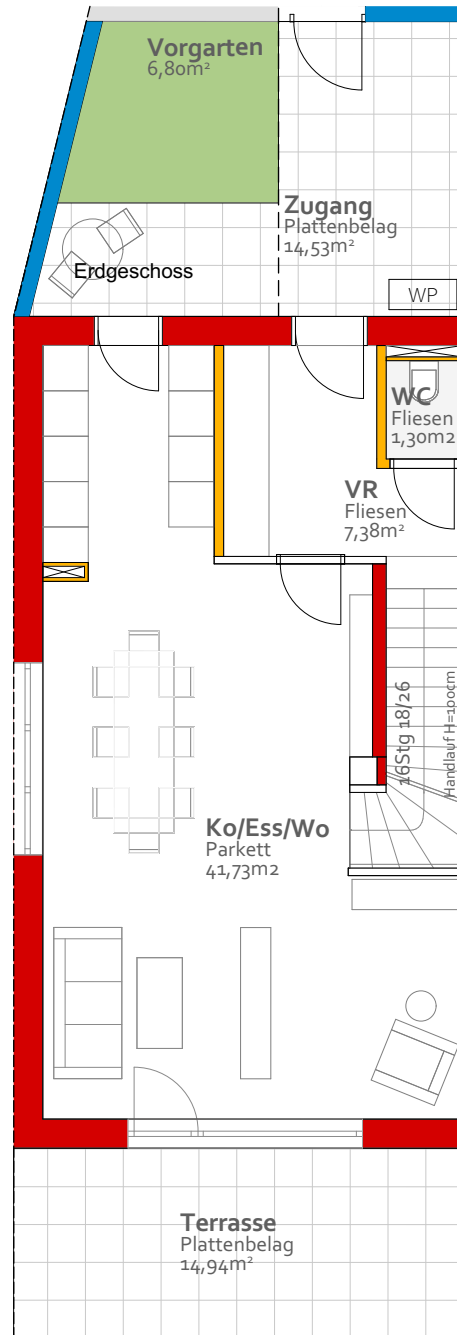
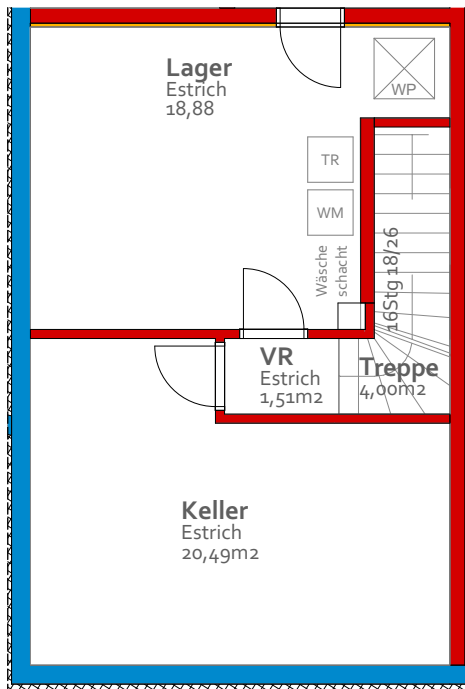
- ▬ vorbehaltlich ev. Abweichungen der dargestellten Grundrisse
- ▬ dargestellte Raumgrößen sind Rohbaumaße
- ▬ Türmaße = lichter Durchgang
- ▬ Fenstermaße = Rohbaulichte
- ▬ für Möblierung ist unbedingt Naturmaß zu nehmen
- ▬ Einrichtung ist symbolisch dargestellt



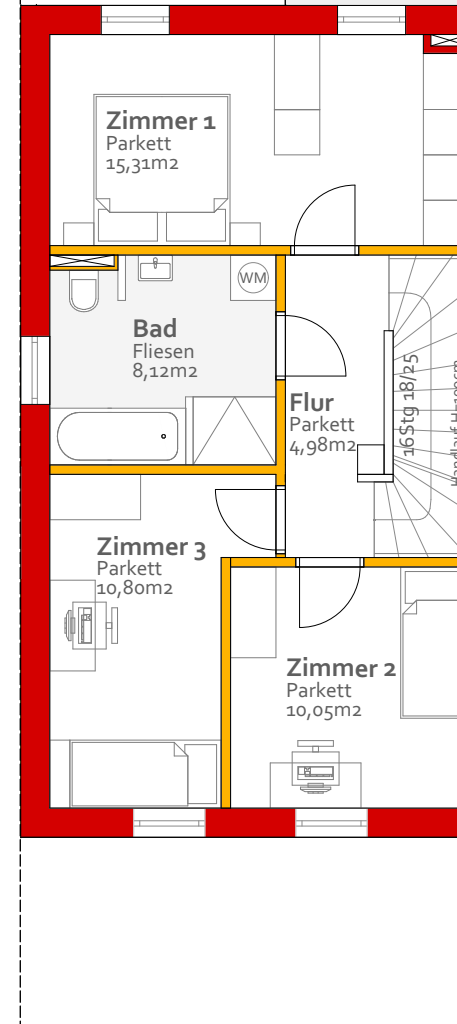
# VERKAUFSPLAN TOP 15

Wohnfläche: 130,39 m<sup>2</sup>

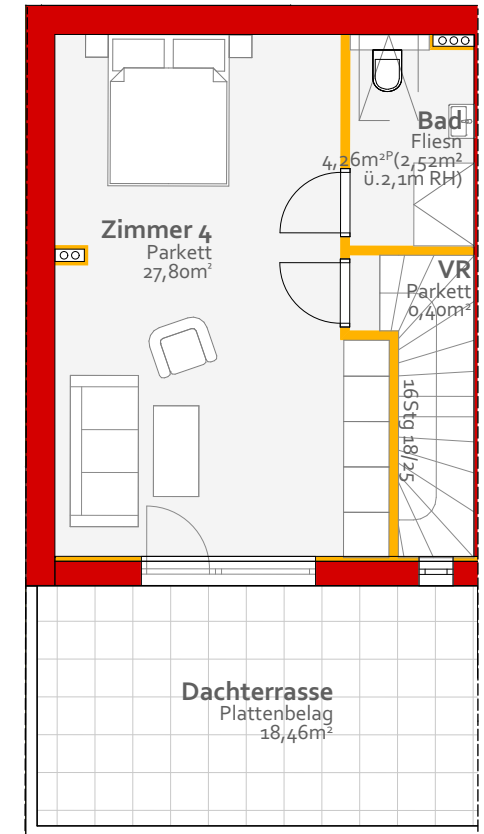
## Kellergeschoss



## Obergeschoss



## Dachgeschoss

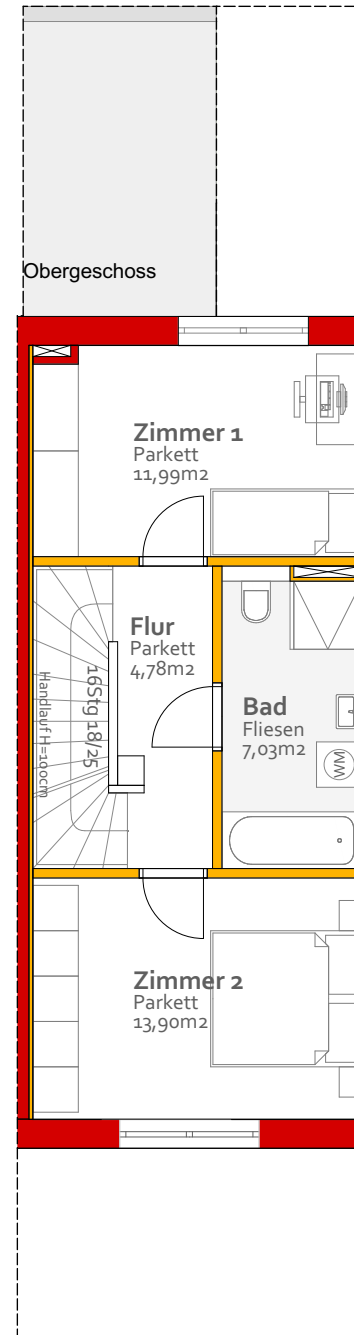
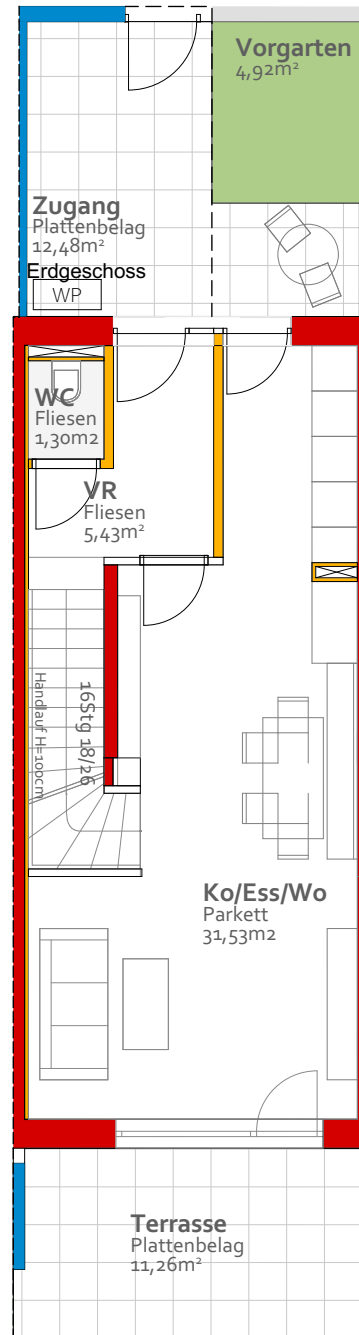
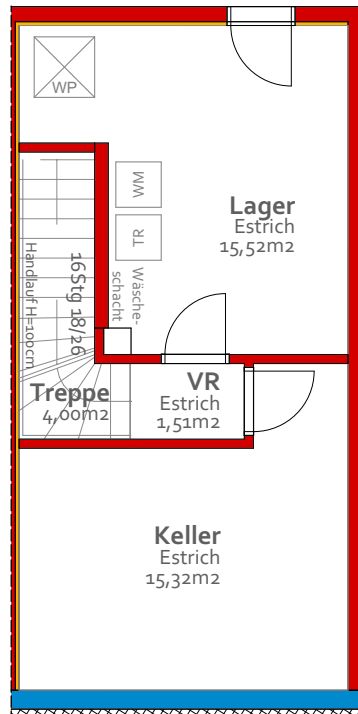


vorbehaltlich ev. Abweichungen der dargestellten Grundrisse  
dargestellte Raumgrößen sind Rohbaumaße  
■ Türmaße = lichter Durchgang  
■ Fenstermaße = Rohbaulichte  
für Möblierung ist unbedingt Naturmaß zu nehmen  
Einrichtung ist symbolisch dargestellt

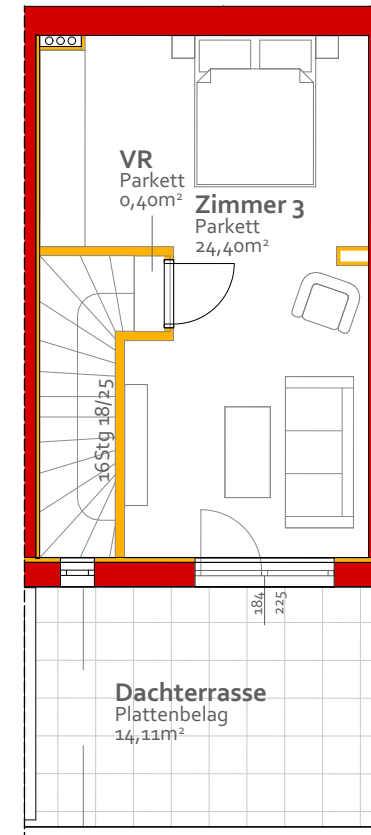
# VERKAUFSPLAN TOP 16

Wohnfläche: 100,76 m<sup>2</sup>

## Kellergeschoss



## Dachgeschoss

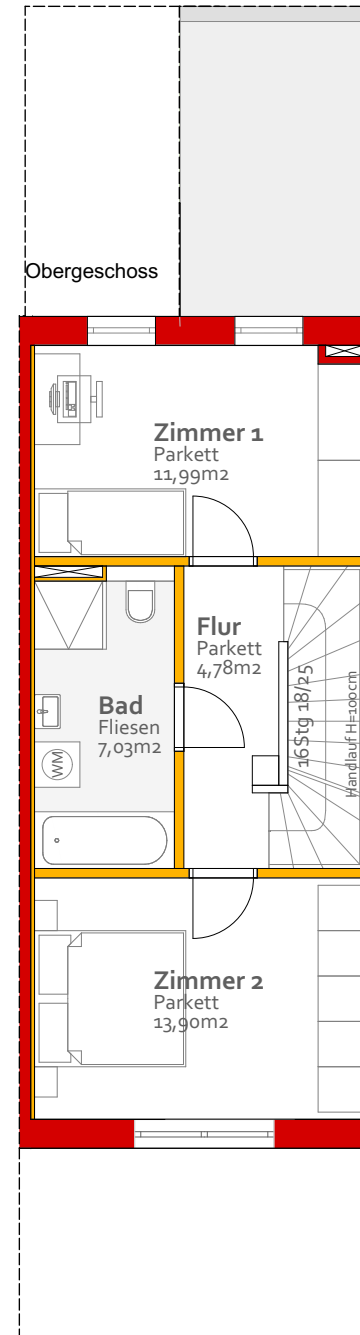
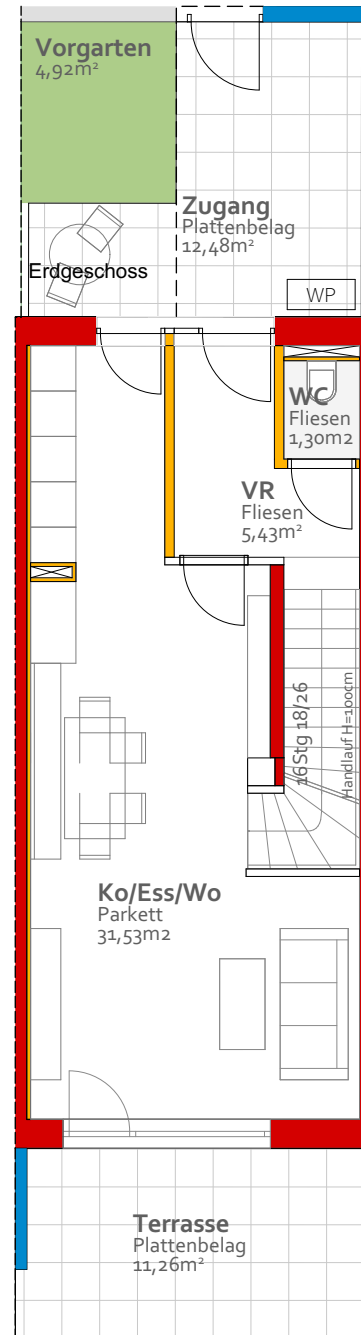
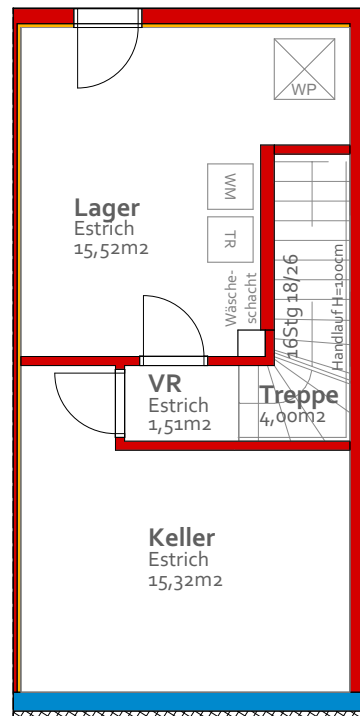


vorbehaltlich ev. Abweichungen der dargestellten Grundrisse  
 dargestellte Raumgrößen sind Rohbaumaße  
 ■ Türmaße = lichter Durchgang  
 Fenstermaße = Rohbaulichte  
 für Möblierung ist unbedingt Naturmaß zu nehmen  
 Einrichtung ist symbolisch dargestellt

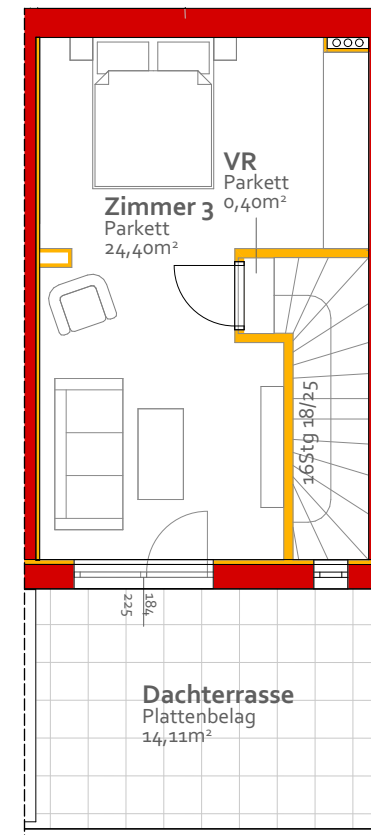
# VERKAUFSPLAN TOP 17

Wohnfläche: 100,76 m<sup>2</sup>

## Kellergeschoss



## Dachgeschoss

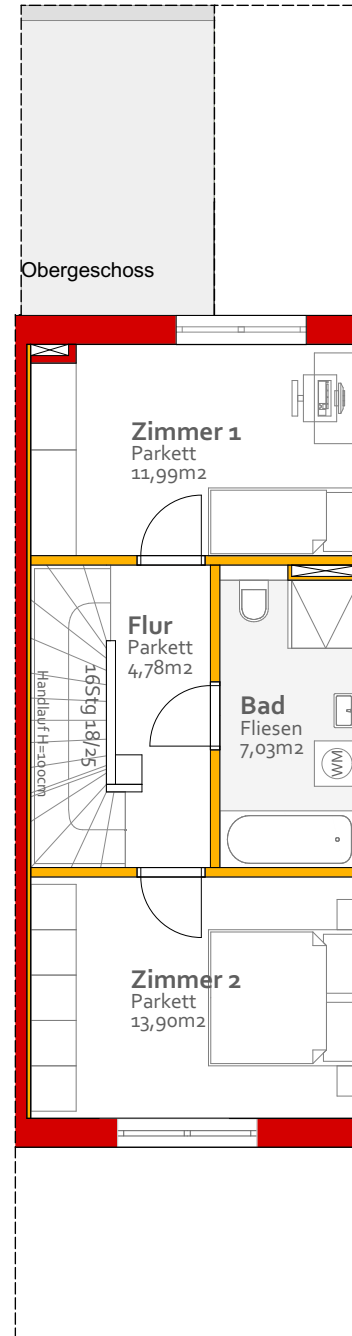
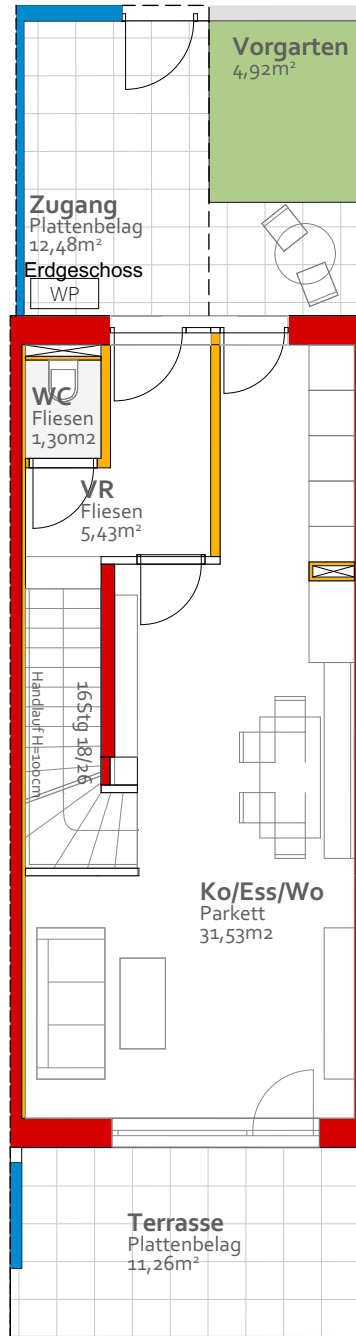
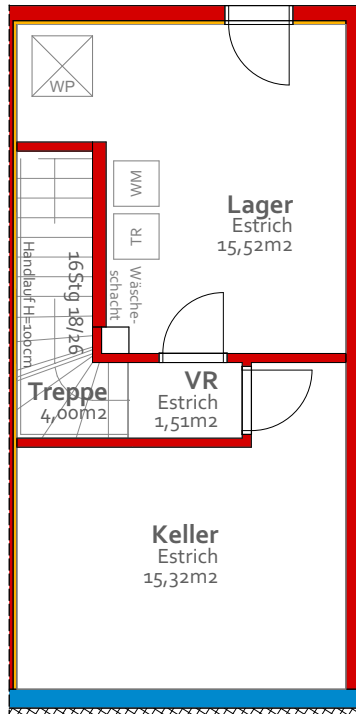


vorbekanntlich ev. Abweichungen der dargestellten Grundrisse  
 dargestellte Raumgrößen sind Rohbaumaße  
 ■ Türmaße = lichter Durchgang  
 Fenstermaße = Rohbaulichte  
 für Möblierung ist unbedingt Naturmaß zu nehmen  
 Einrichtung ist symbolisch dargestellt

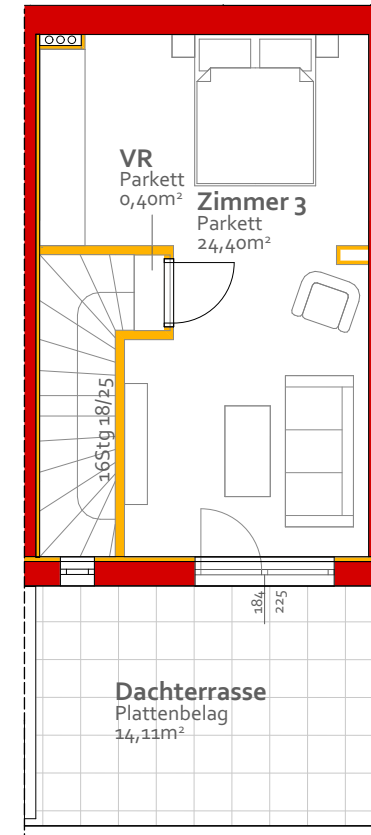
# VERKAUFSPLAN TOP 18

Wohnfläche: 100,76 m<sup>2</sup>

## Kellergeschoss



## Dachgeschoss

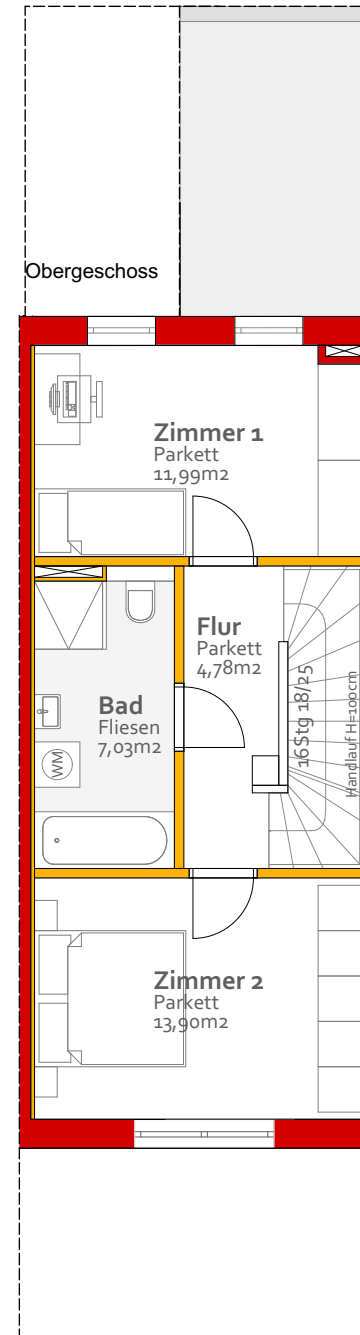
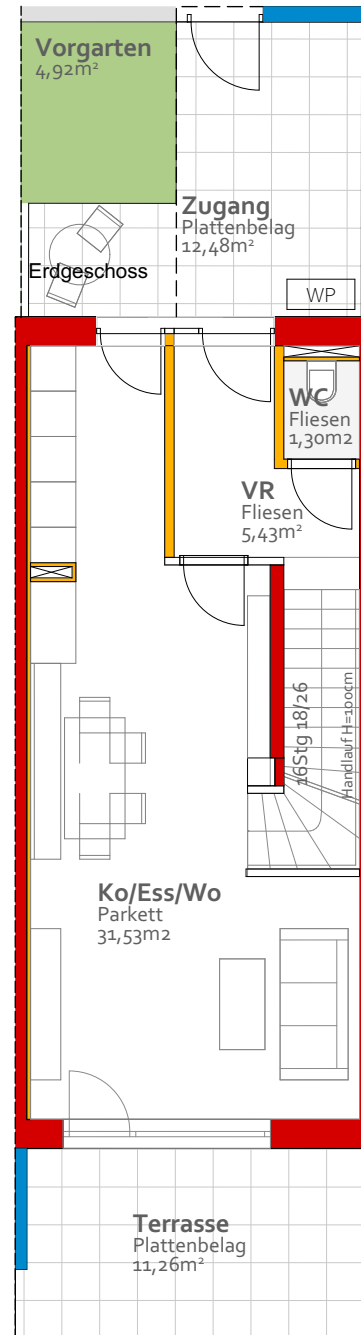
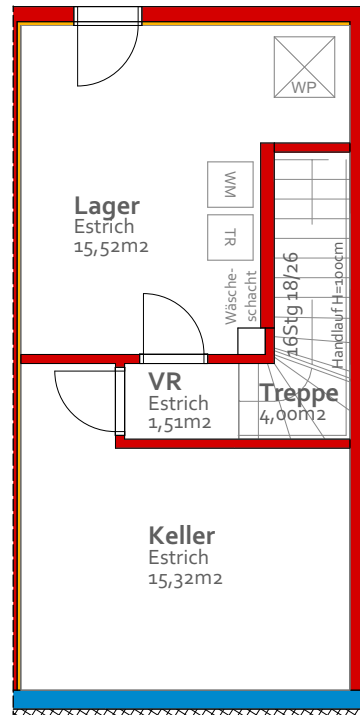


vorbehaltlich ev. Abweichungen der dargestellten Grundrisse  
dargestellte Raumgrößen sind Rohbaumaße  
■ Türmaße = lichter Durchgang  
■ Fenstermaße = Rohbaulichte  
für Möblierung ist unbedingt Naturmaß zu nehmen  
Einrichtung ist symbolisch dargestellt

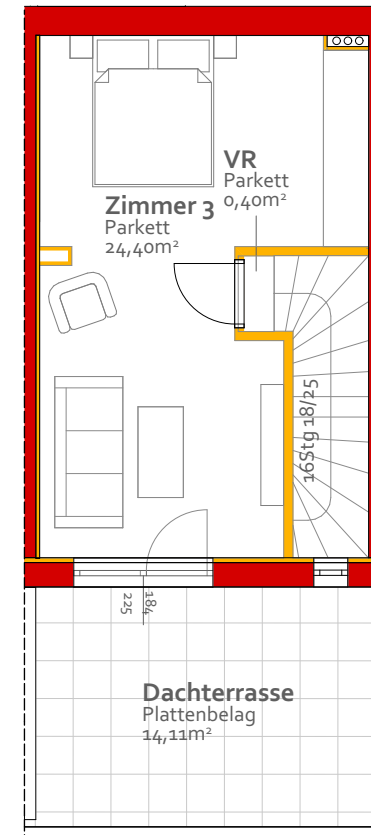
# VERKAUFSPLAN TOP 19

Wohnfläche: 100,76 m<sup>2</sup>

## Kellergeschoss



## Dachgeschoss



vorbehaltlich ev. Abweichungen der dargestellten Grundrisse

dargestellte Raumgrößen sind Rohbaumaße

■ Türmaße = lichter Durchgang

Fenstermaße = Rohbaulichte

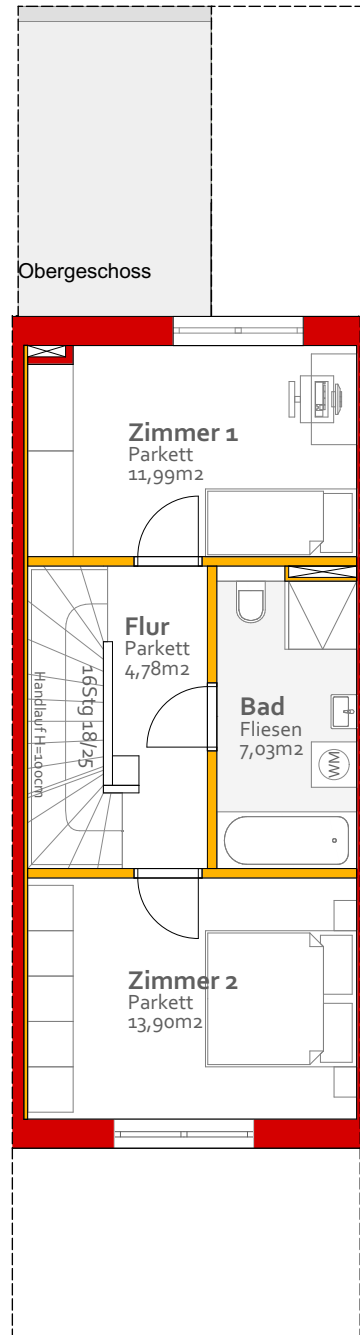
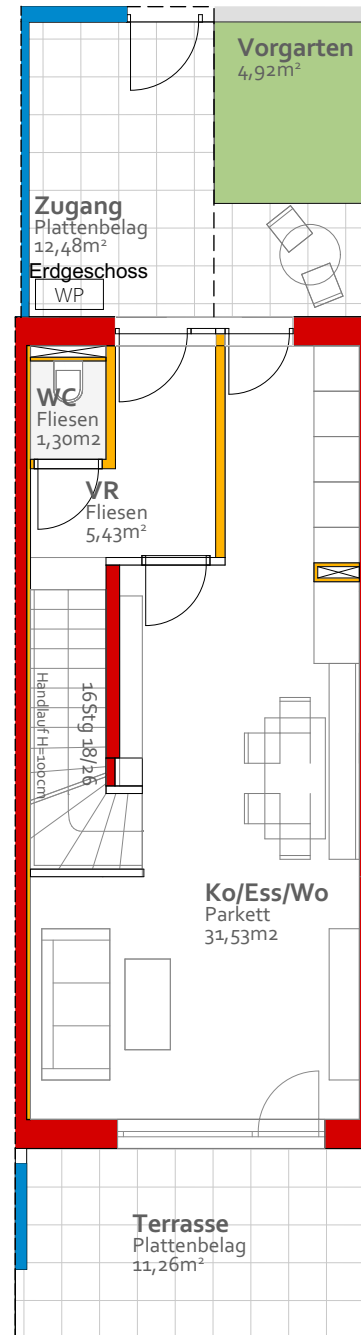
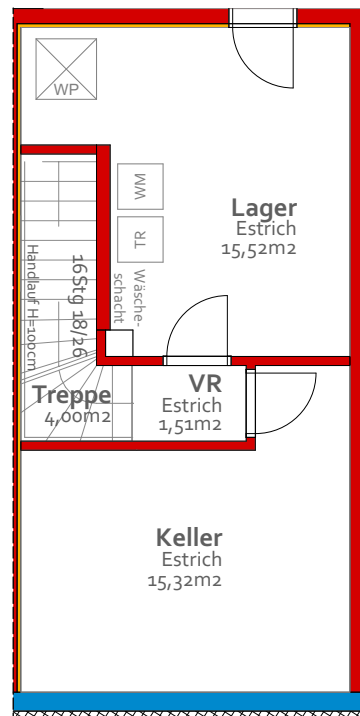
für Möblierung ist unbedingt Naturmaß zu nehmen

Einrichtung ist symbolisch dargestellt

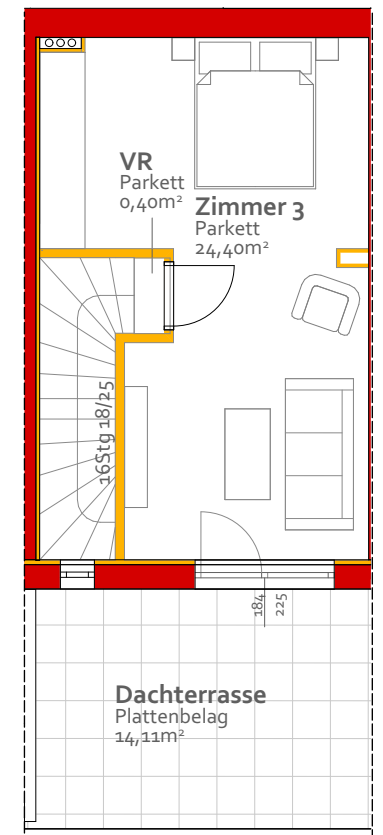
# VERKAUFSPLAN TOP 20

Wohnfläche: 100,76 m<sup>2</sup>

## Kellergeschoss



## Dachgeschoss

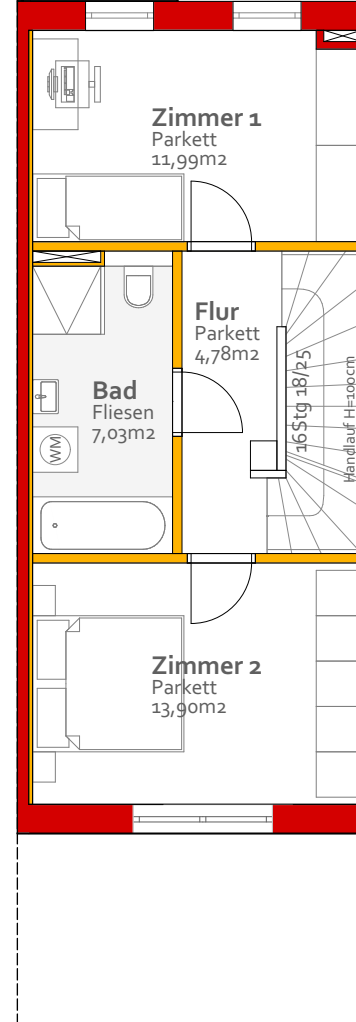
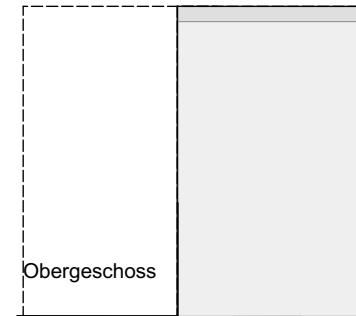
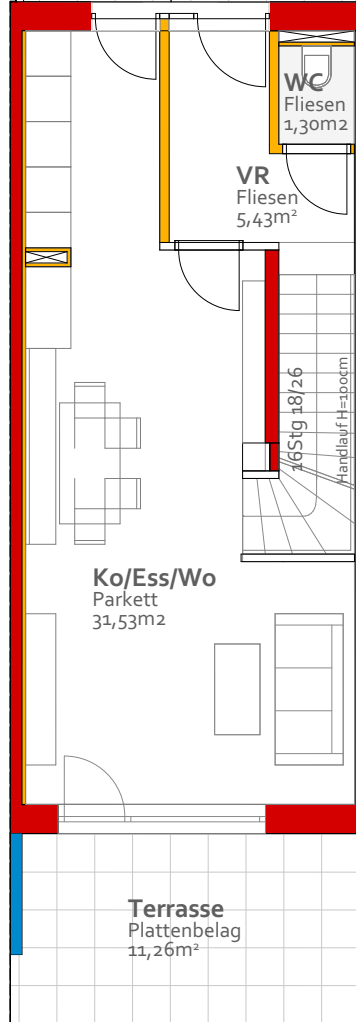
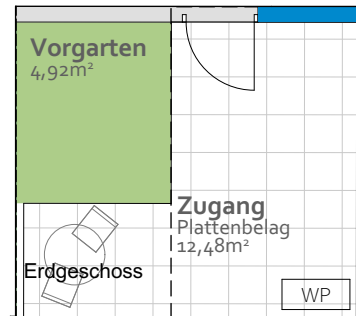
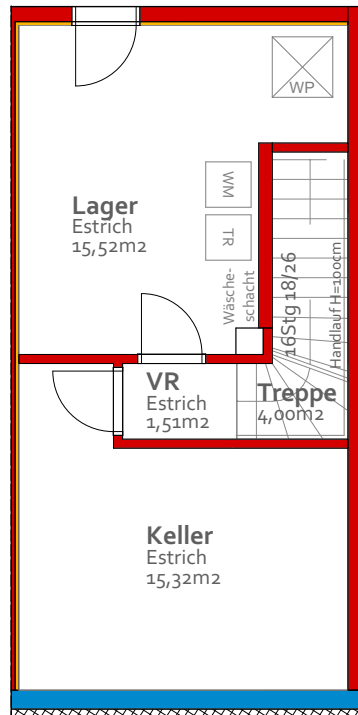


vorbehaltlich ev. Abweichungen der dargestellten Grundrisse  
dargestellte Raumgrößen sind Rohbaumaße  
■ Türmaße = lichter Durchgang  
■ Fenstermaße = Rohbaulichte  
für Möblierung ist unbedingt Naturmaß zu nehmen  
Einrichtung ist symbolisch dargestellt

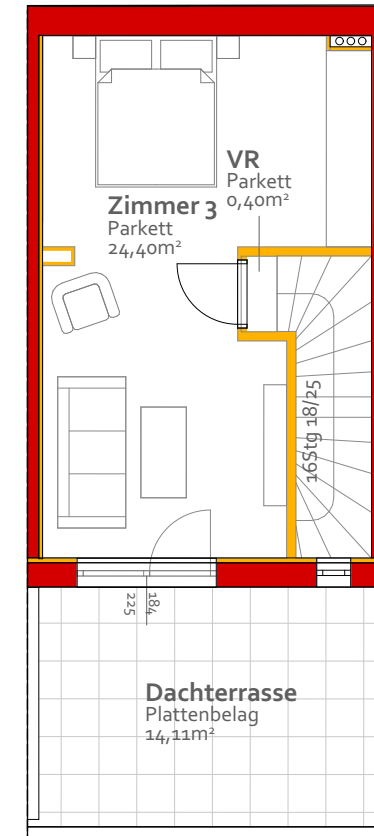
# VERKAUFSPLAN TOP 21

Wohnfläche: 100,76 m<sup>2</sup>

## Kellergeschoss



## Dachgeschoss



vorbekanntlich ev. Abweichungen der dargestellten Grundrisse

dargestellte Raumgrößen sind Rohbaumaße

■ Türmaße = lichter Durchgang

Fenstermaße = Rohbaulichte

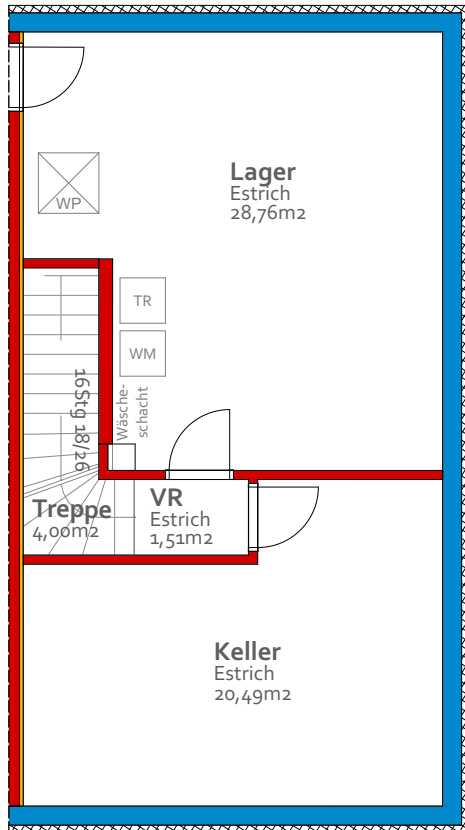
für Möblierung ist unbedingt Naturmaß zu nehmen

Einrichtung ist symbolisch dargestellt

# VERKAUFSPLAN TOP 22

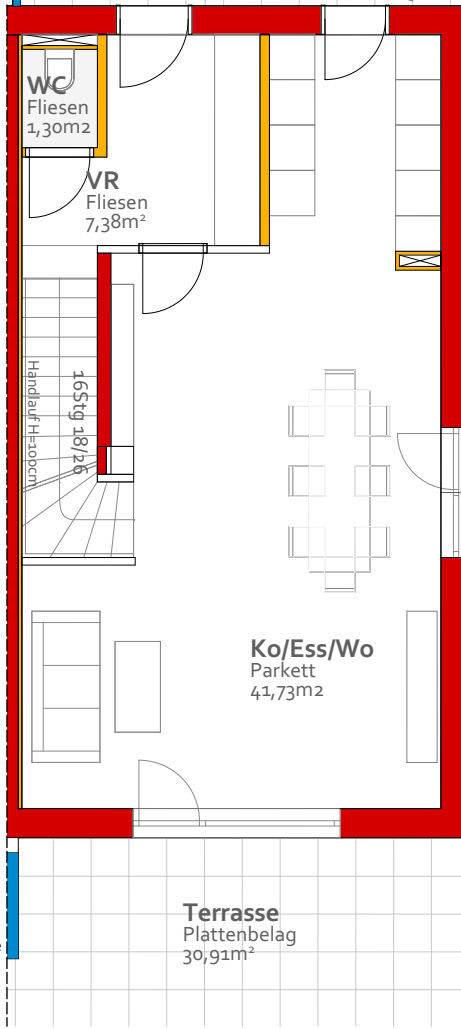
Wohnfläche: 130,39 m<sup>2</sup>

## Kellergeschoss

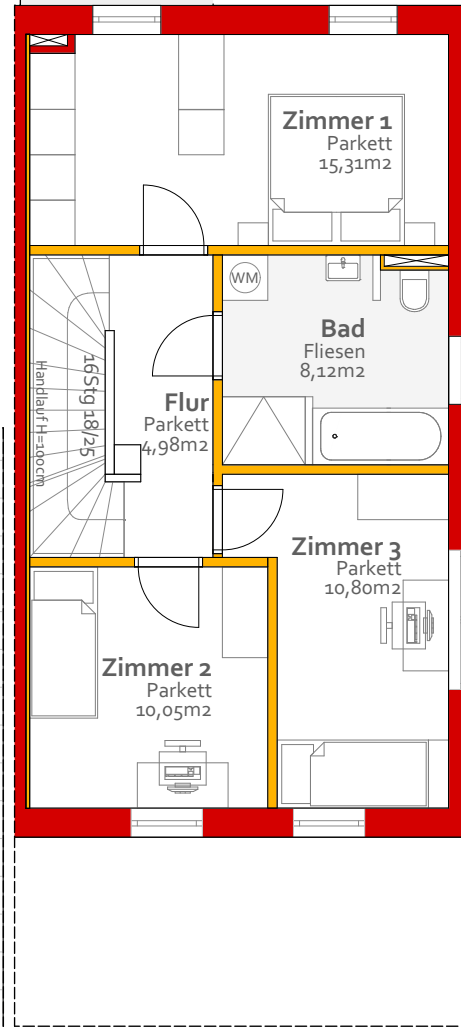


**Zugang**  
Plattenbelag  
18,63m<sup>2</sup>

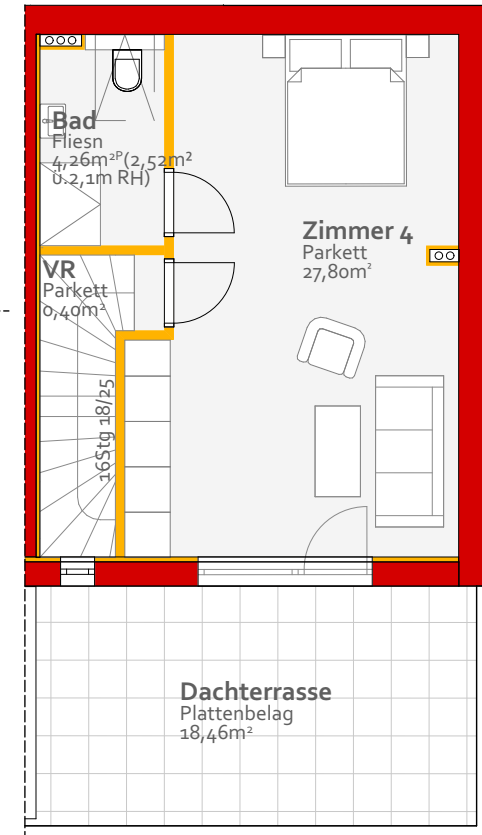
**Erdgeschoss**  
WP



## Obergeschoss



## Dachgeschoss



- vorbehaltlich ev. Abweichungen der dargestellten Grundrisse
- dargestellte Raumgrößen sind Rohbaumaße
- Türmaße = lichter Durchgang
- Fenstermaße = Rohbaulichte
- für Möblierung ist unbedingt Naturmaß zu nehmen
- Einrichtung ist symbolisch dargestellt

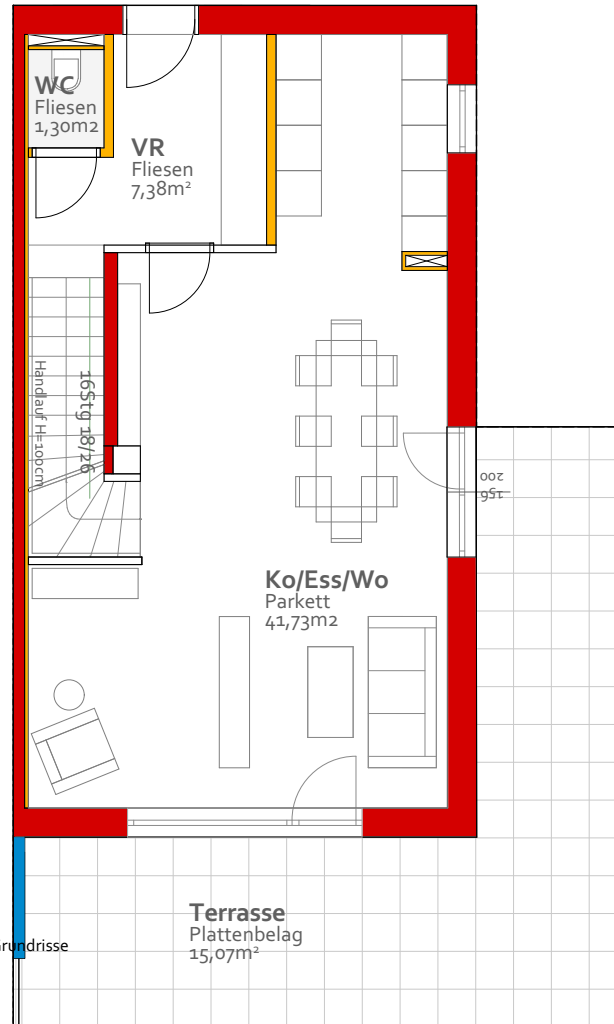


# VERKAUFSPLAN TOP 23

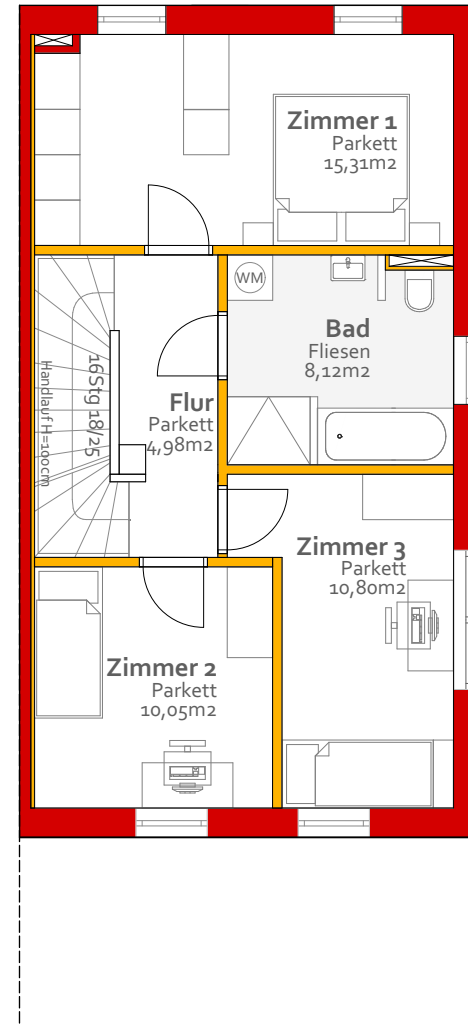
Wohnfläche: 130,39 m<sup>2</sup>



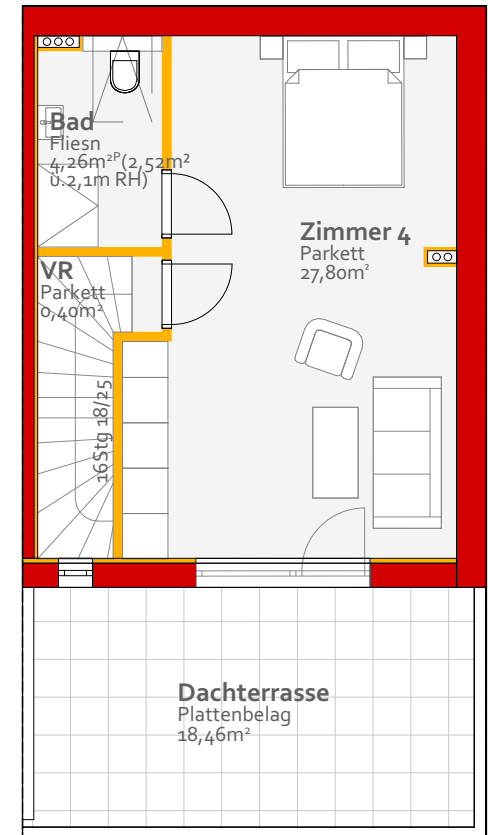
Erdgeschoss



Obergeschoss



Dachgeschoss



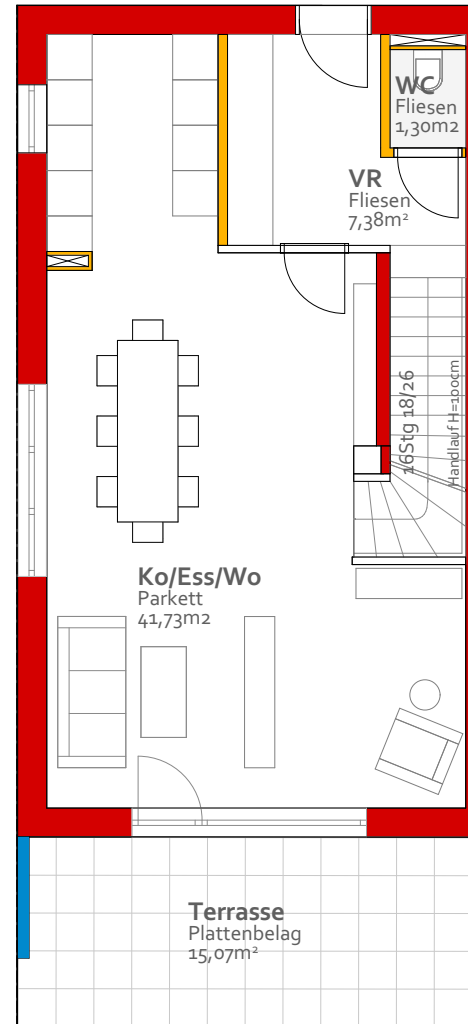
- ▬ vorbehaltlich ev. Abweichungen der dargestellten Grundrisse
- ▬ dargestellte Raumgrößen sind Rohbaumaße
- Türmaße = lichter Durchgang
- Fenstermaße = Rohbaulichte
- für Möblierung ist unbedingt Naturmaß zu nehmen
- Einrichtung ist symbolisch dargestellt

# VERKAUFSPLAN TOP 24

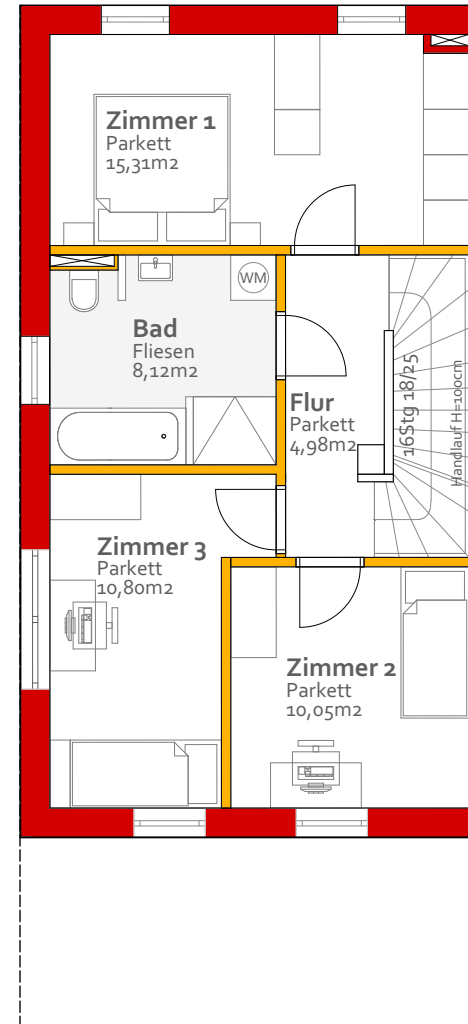
Wohnfläche: 130,39 m<sup>2</sup>



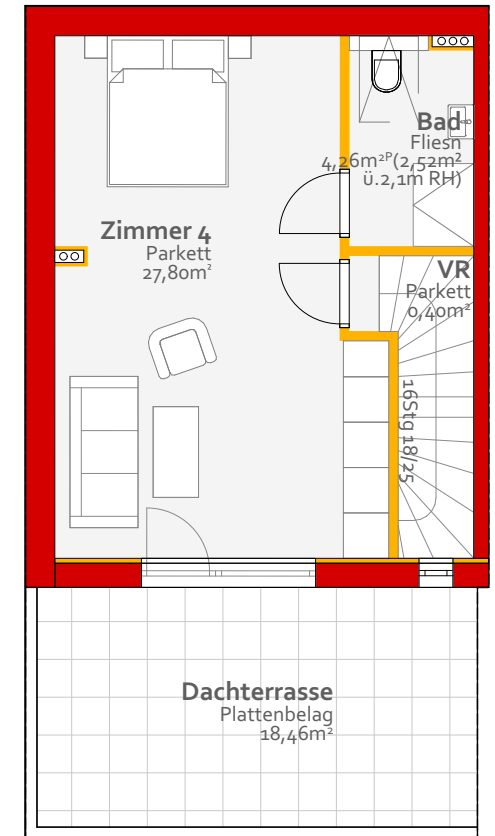
Erdgeschoss



Obergeschoss



Dachgeschoss



- ▮ vorbehaltlich ev. Abweichungen der dargestellten Grundrisse
- ▮ dargestellte Raumgrößen sind Rohbaumaße
- ▮ Türmaße = lichter Durchgang
- ▮ Fenstermaße = Rohbaulichte
- ▮ für Möblierung ist unbedingt Naturmaß zu nehmen
- ▮ Einrichtung ist symbolisch dargestellt