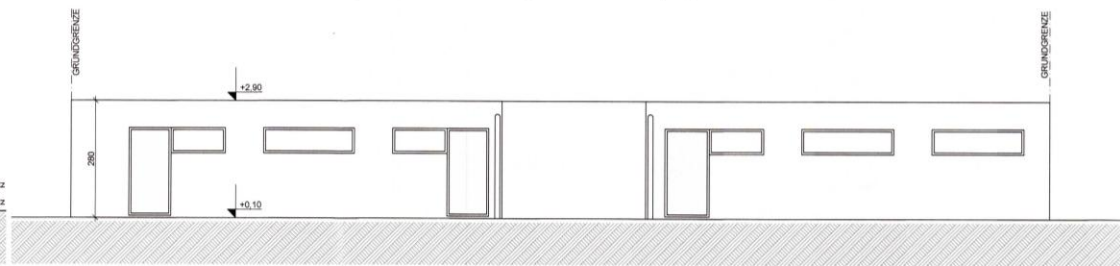
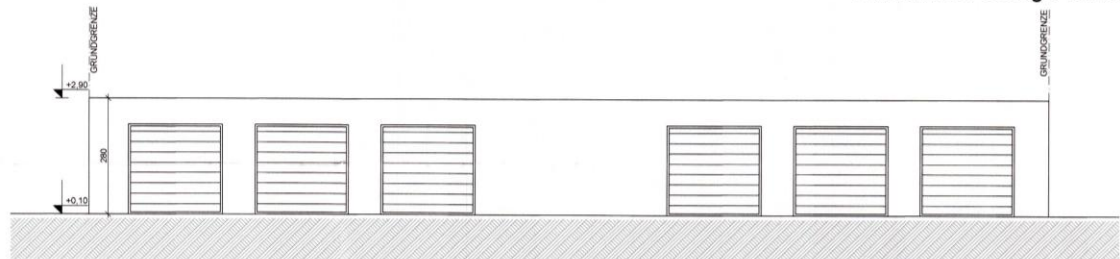


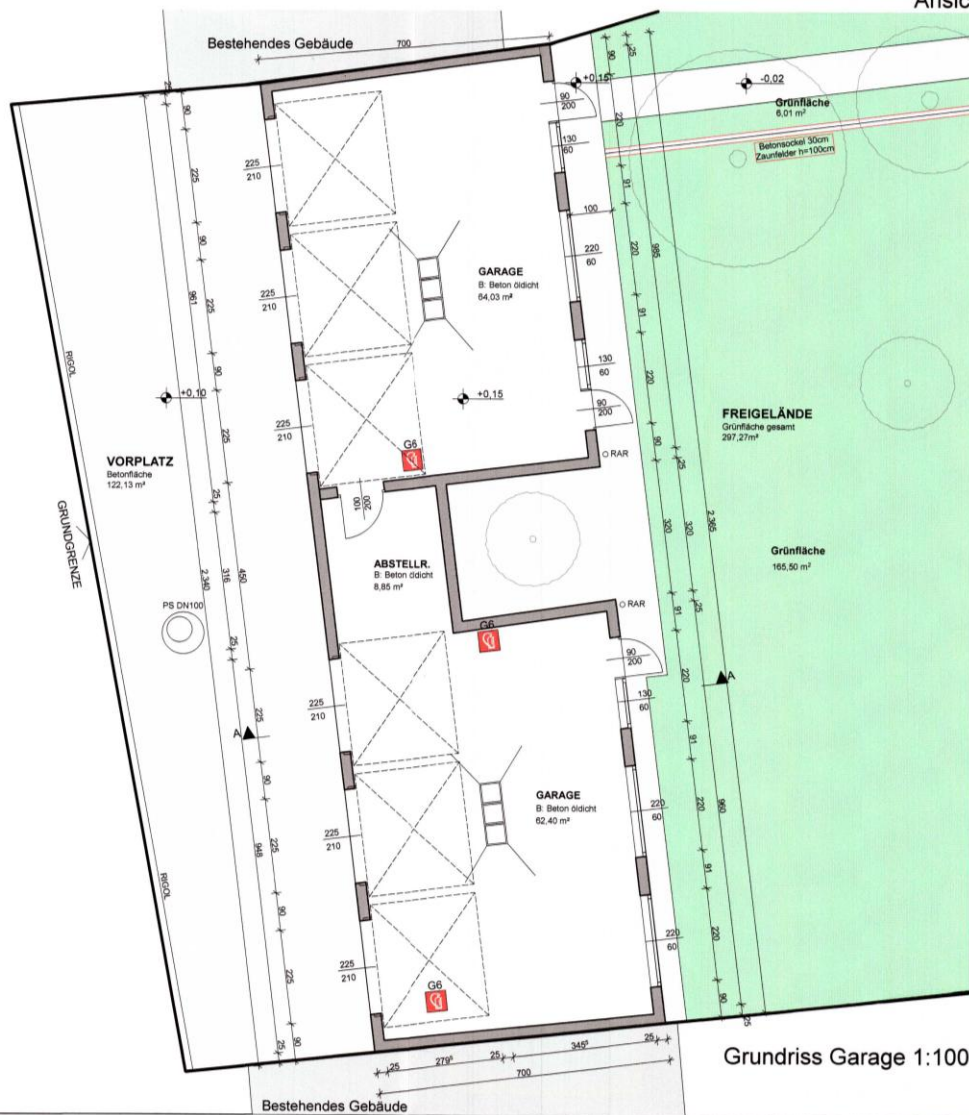
Schnitt A-A Garage 1:100



Ansicht Ost Garage 1:100



Ansicht West Garage 1:100



Grundriss Garage 1:100



**W1 - AUSSENWAND**

0,015	m	Baumit Zementputz
0,250	m	Ziegel Porotherm
0,015	m	Baumit Zementputz
0,280	m	Bauteilstärke

**W2 - INNENWAND**

0,015	m	Baumit Zementputz
0,250	m	Ziegel Porotherm
0,015	m	Baumit Zementputz
0,280	m	Bauteilstärke

**D1 - GARAGENDECKE**

0,015	m	Presskiesdeckung
0,002	m	PVC-Folie
0,050	m	Wärmedämmung
0,200	m	Stahlbetondecke
0,005	m	Spachtelung
0,272	m	Bauteilstärke

**F1 - GARAGENFUNDAMENTPLATTE**

0,001	m	öldichter Anstrich
0,150	m	Dichtbeton
0,002	m	Folie
0,300	m	Rollierung
0,453	m	Bauteilstärke

