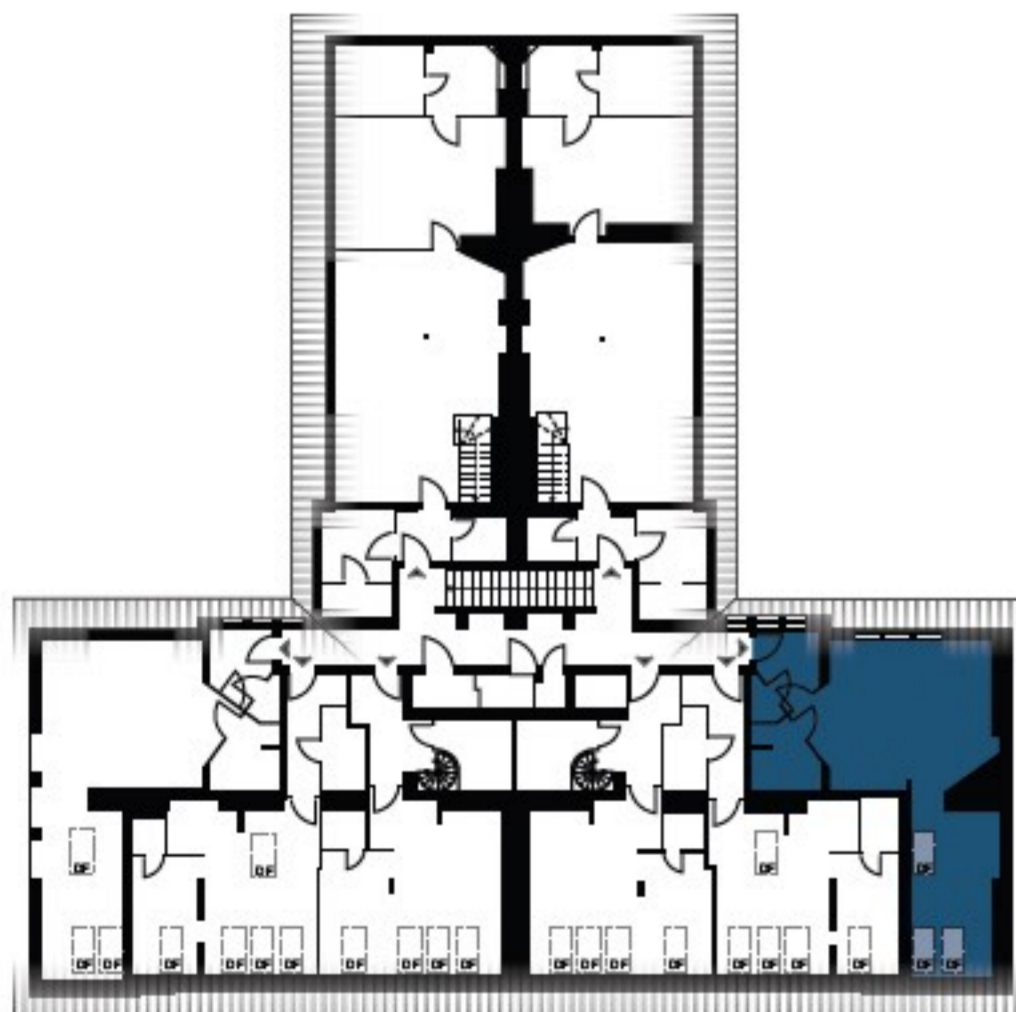


TOP 31

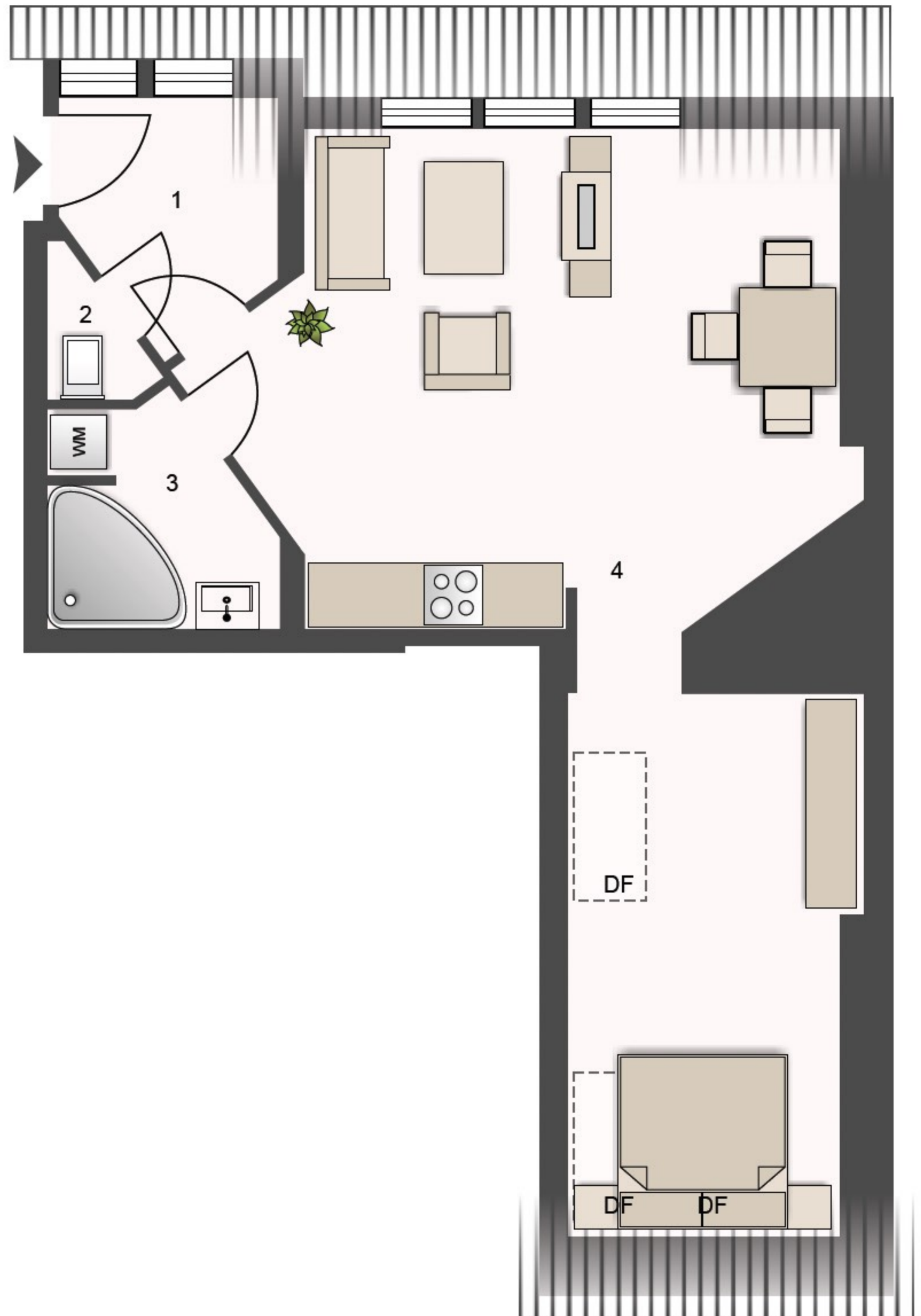
Lage DG
Zimmer 2

- | | | |
|----|-----------|----------------------|
| 1. | Vorraum | 4,15 m ² |
| 2. | WC | 1,00 m ² |
| 3. | Bad | 4,13 m ² |
| 4. | Wohnküche | 40,22 m ² |

Wohnnutzfläche 49,50 m²



ÜBERSICHTSPLAN



WOHNUNGSGRUNDRISS