

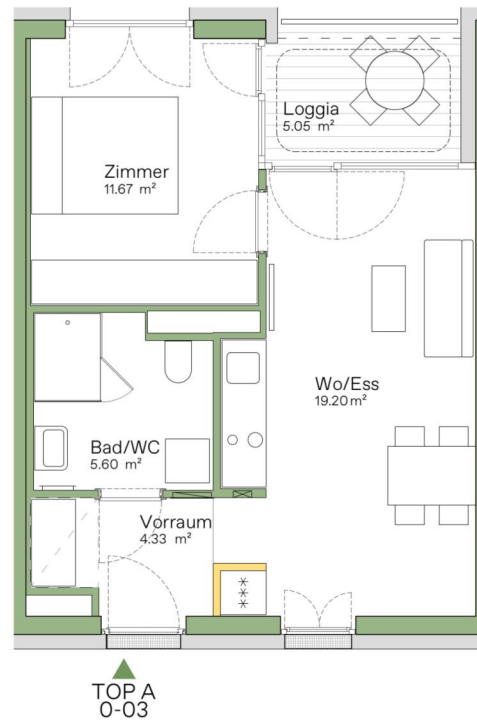


# Ihre EHL Planmappe

Kasernstraße 30, 8010 Graz

Wir leben  
Immobilien.

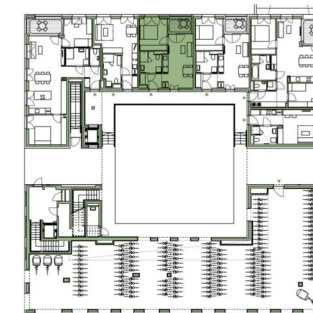




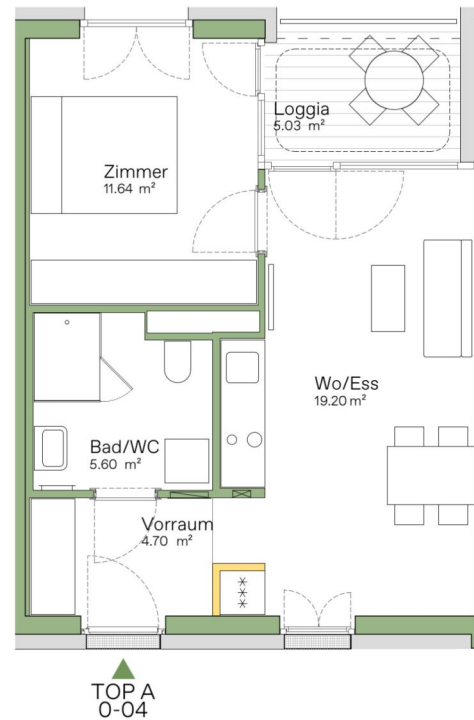
Top A0 – 03

Geschoss	EG
Wohnfläche	40,80 m <sup>2</sup>
Zimmer	2
Loggia	5,05 m <sup>2</sup>
Kellerabteil	✓
TG-Stellplatz	X

 anpassbar







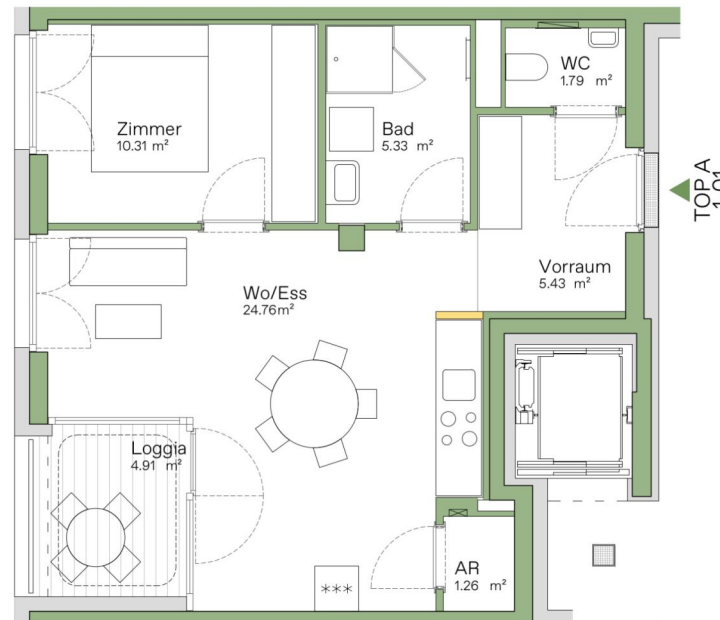
Top A0 – 04

Geschoss	EG
Wohnfläche	41,14 m <sup>2</sup>
Zimmer	2
Loggia	5,03 m <sup>2</sup>
Kellerabteil	✓
TG-Stellplatz	X

 anpassbar







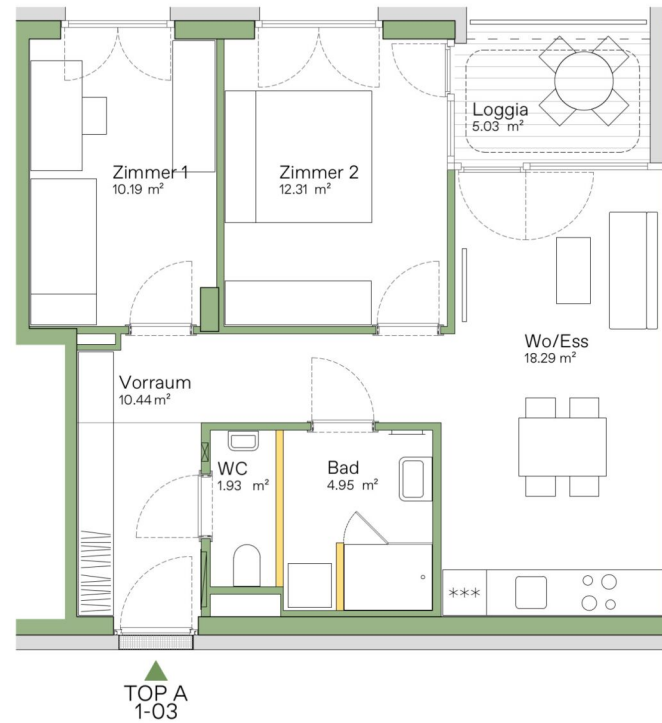
Top A1 – 01

Geschoss	1.OG
Wohnfläche	48,89 m <sup>2</sup>
Zimmer	2
Loggia	4,91 m <sup>2</sup>
Kellerabteil	✓
TG-Stellplatz	X

anpassbar







Top A1 – 03

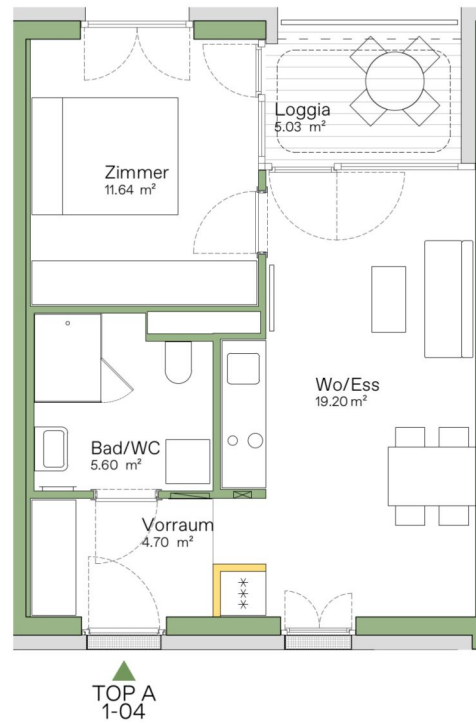
Geschoss	1.OG
Wohnfläche	58,11 m <sup>2</sup>
Zimmer	3
Loggia	5,03 m <sup>2</sup>
Kellerabteil	✓
TG-Stellplatz	X

anpassbar









## Top A1 – 04

Geschoss	1.OG
Wohnfläche	41,14 m <sup>2</sup>
Zimmer	2
Loggia	5,03 m <sup>2</sup>
Kellerabteil	✓
TG-Stellplatz	X

 anpassbar

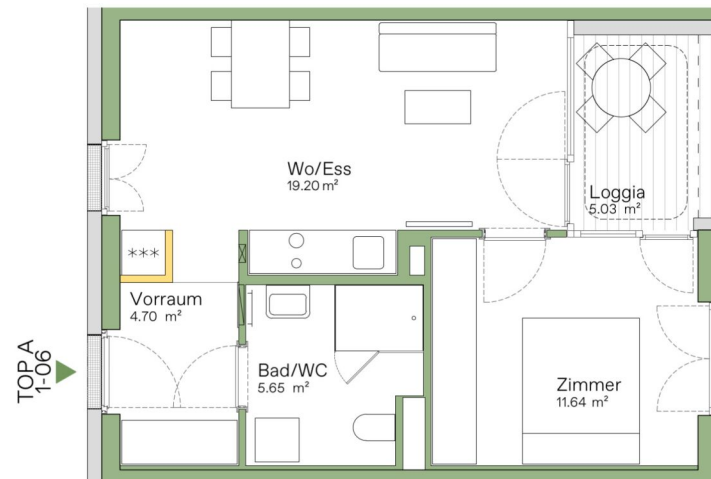


Die grafischen Darstellungen entsprechen dem Planstand vom März 2022. Die Raum- und Wohnungsgrößen sind ungefähre Werte und können sich noch geringfügig ändern. Die nur symbolhafte und nicht maßstabgetreu dargestellte Möblierung inkl. der Küche gilt nur als Vorschlag und ist daher nicht Liefer- oder Vertragsbestandteil. Für die Anfertigung von Einbaumöbel sind Naturmaße zu nehmen. Grundlage der Ausstattung ist die dem Kaufvertrag zugrundeliegende Bau- und Ausstattungsbeschreibung. Kein Rechtsanspruch ableitbar.

[www.jakomini-verde.at](http://www.jakomini-verde.at)







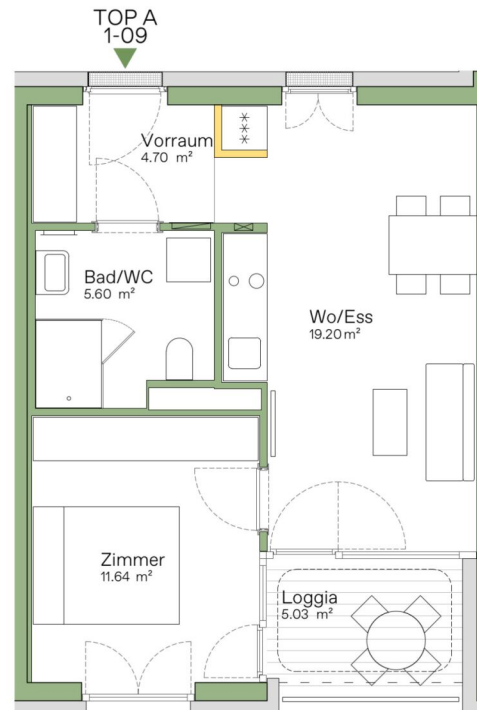
## Top A1 – 06

Geschoss	1.OG
Wohnfläche	41,18 m <sup>2</sup>
Zimmer	2
Loggia	5,03 m <sup>2</sup>
Kellerabteil	✓
TG-Stellplatz	X

 anpassbar



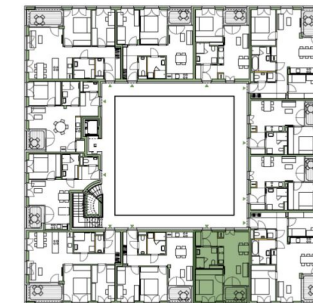




Top A1 – 09

Geschoss	1.OG
Wohnfläche	41,14 m <sup>2</sup>
Zimmer	2
Loggia	5,03 m <sup>2</sup>
Kellerabteil	✓
TG-Stellplatz	X

— adaptierbar



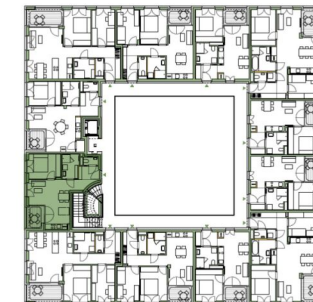




Top A1 – 12

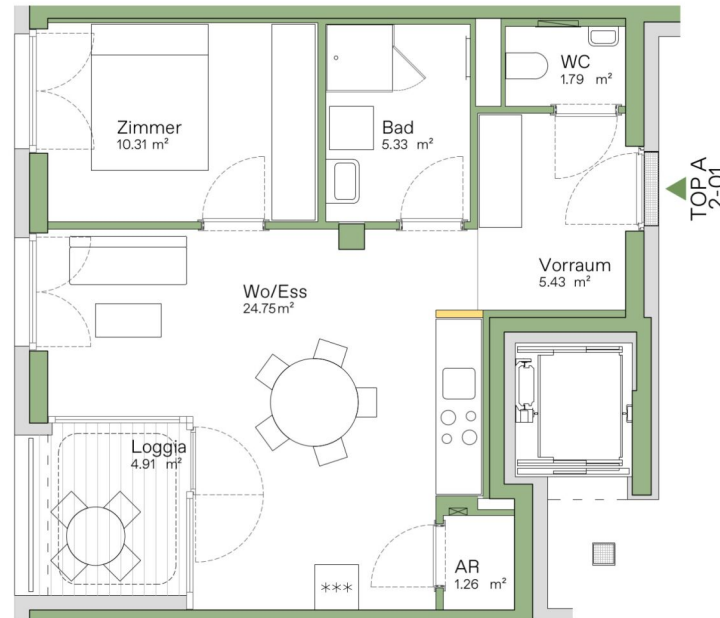
Geschoss	1.OG
Wohnfläche	44,49 m <sup>2</sup>
Zimmer	2
Loggia	4,92 m <sup>2</sup>
Kellerabteil	✓
TG-Stellplatz	X

 anpassbar





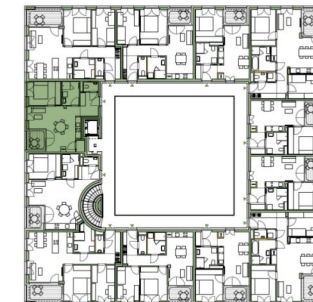




Top A2 – 01

Geschoss	2.OG
Wohnfläche	48,88 m <sup>2</sup>
Zimmer	2
Loggia	4,91 m <sup>2</sup>
Kellerabteil	✓
TG-Stellplatz	X

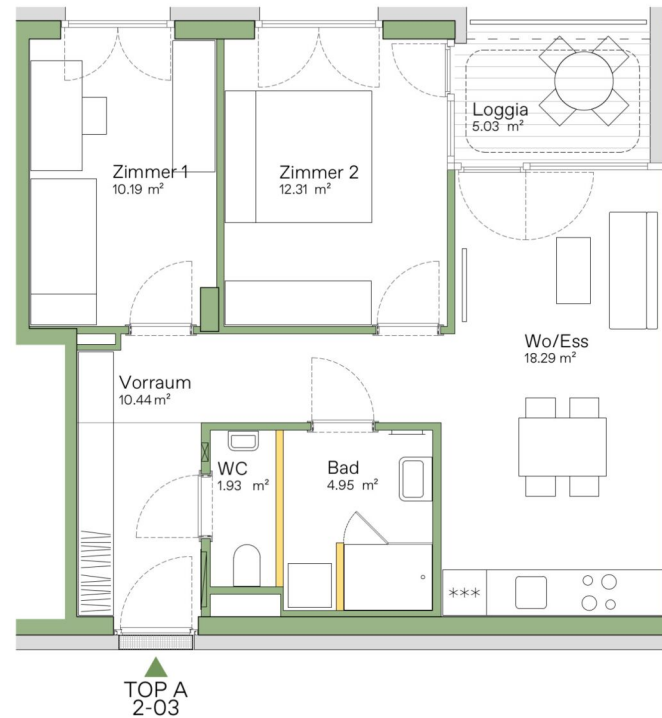
anpassbar



Die grafischen Darstellungen entsprechen dem Planstand vom März 2022. Die Raum- und Wohnungsgrößen sind ungefähre Werte und können sich noch geringfügig ändern. Die nur symbolhafte und nicht maßstabgetreu dargestellte Möblierung inkl. der Küche gilt nur als Vorschlag und ist daher nicht Liefer- oder Vertragsbestandteil. Für die Anfertigung von Einbaumöbel sind Naturmaße zu nehmen. Grundlage der Ausstattung ist die dem Kaufvertrag zugrundeliegende Bau- und Ausstattungsbeschreibung. Kein Rechtsanspruch ableitbar.







Top A2 – 03

Geschoss	2.OG
Wohnfläche	58,11 m <sup>2</sup>
Zimmer	3
Loggia	5,03 m <sup>2</sup>
Kellerabteil	✓
TG-Stellplatz	X

 anpassbar

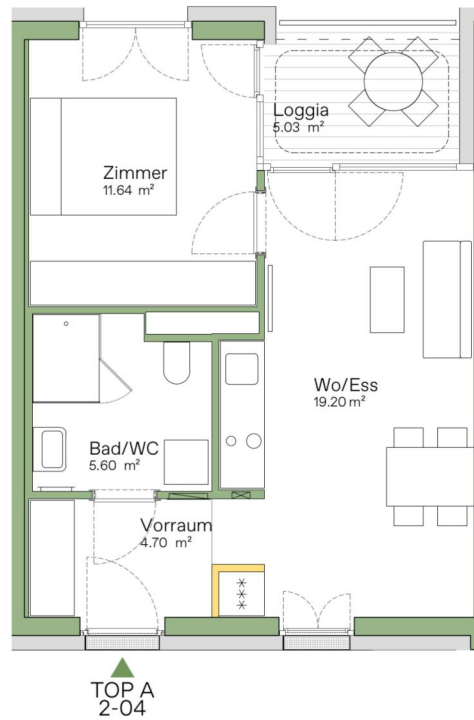


Die grafischen Darstellungen entsprechen dem Planstand vom März 2022. Die Raum- und Wohnungsgrößen sind ungefähre Werte und können sich noch geringfügig ändern. Die nur symbolhafte und nicht maßstabgetreu dargestellte Möblierung inkl. der Küche gilt nur als Vorschlag und ist daher nicht Liefer- oder Vertragsbestandteil. Für die Anfertigung von Einbaumöbel sind Naturmaße zu nehmen. Grundlage der Ausstattung ist die dem Kaufvertrag zugrundeliegende Bau- und Ausstattungsbeschreibung. Kein Rechtsanspruch ableitbar.

[www.jakomini-verde.at](http://www.jakomini-verde.at)







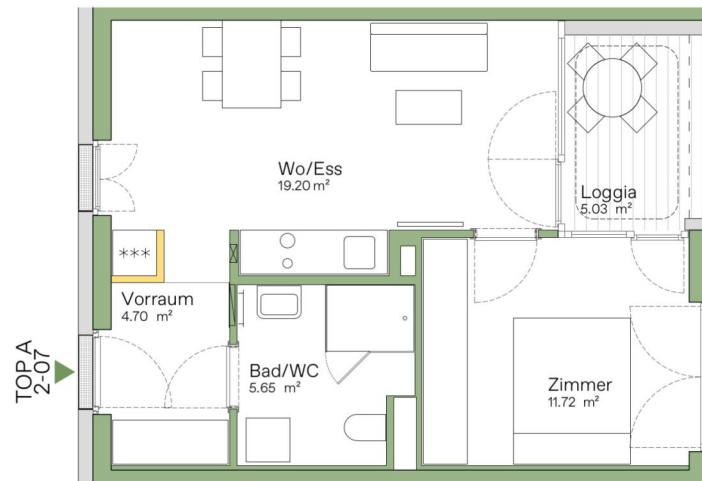
Top A2 – 04

Geschoss	2.OG
Wohnfläche	41,14 m <sup>2</sup>
Zimmer	2
Loggia	5,03 m <sup>2</sup>
Kellerabteil	✓
TG-Stellplatz	X

■ anpassbar



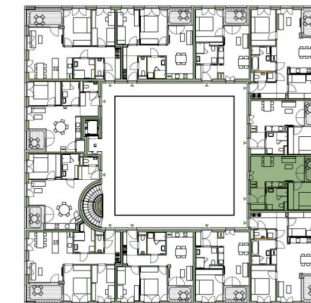




Top A2 – 07

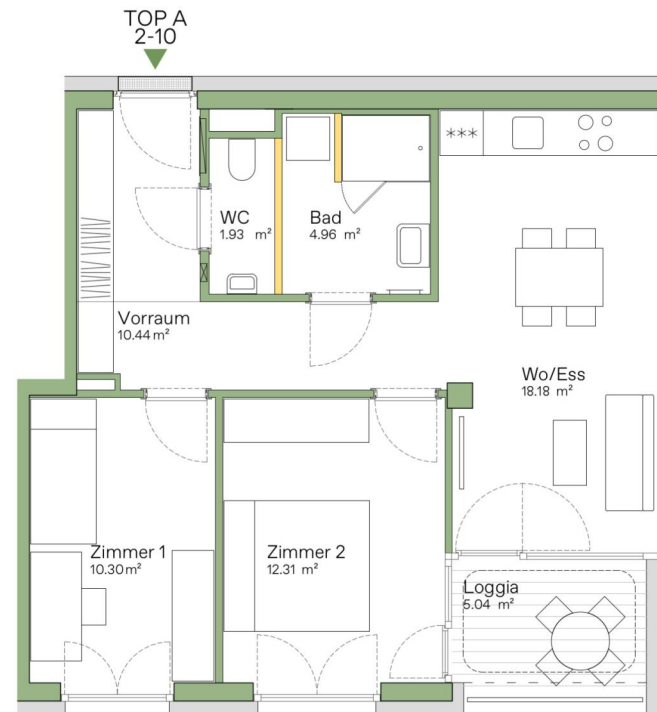
Geschoss	2.OG
Wohnfläche	41,26 m <sup>2</sup>
Zimmer	2
Loggia	5,03 m <sup>2</sup>
Kellerabteil	✓
TG-Stellplatz	X

anpassbar





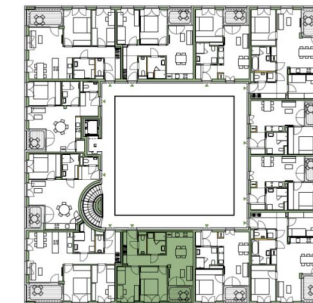


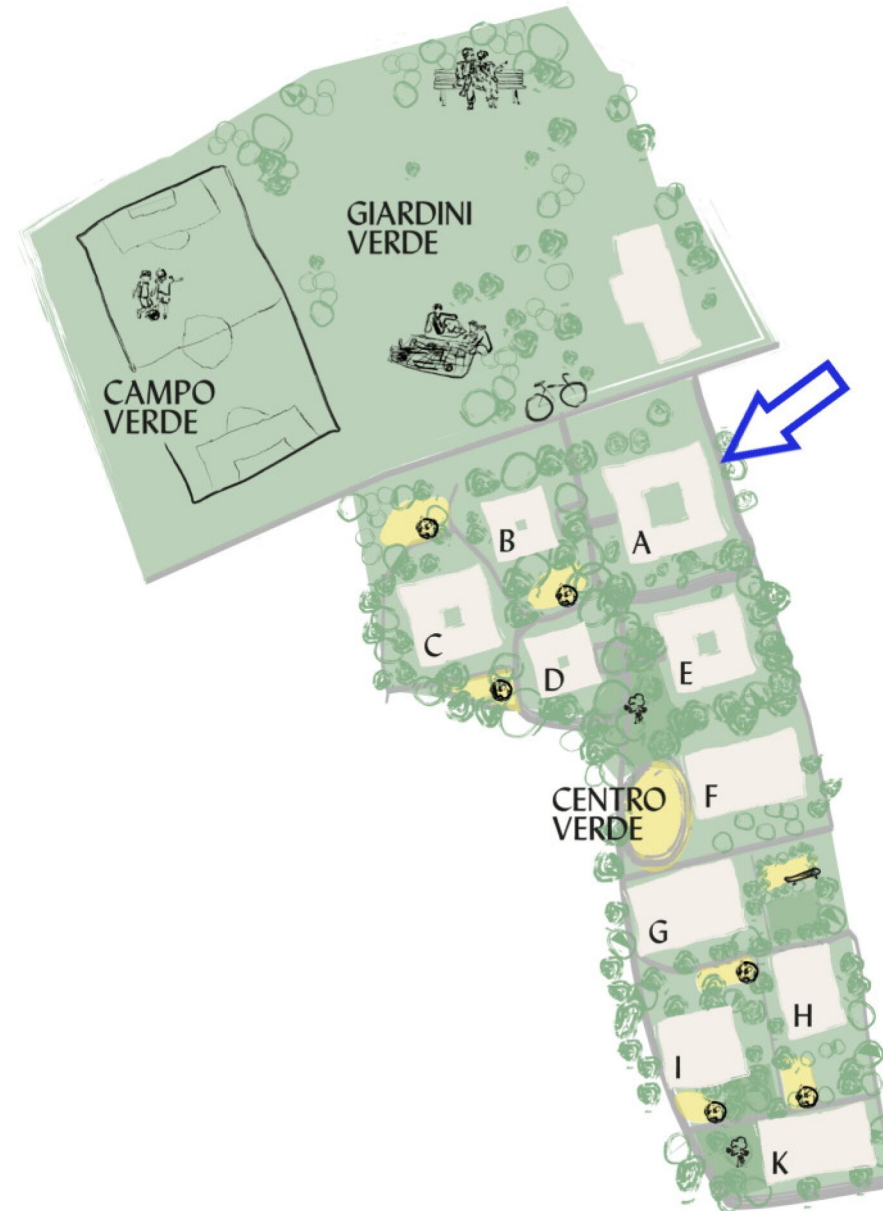


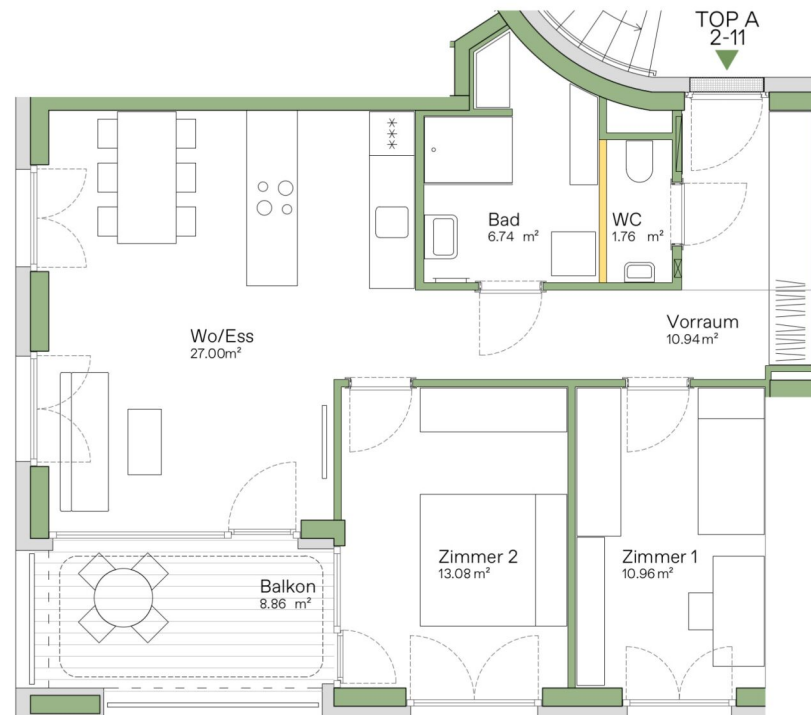
Top A2 – 10

Geschoss	2.OG
Wohnfläche	58,13 m <sup>2</sup>
Zimmer	3
Loggia	5,04 m <sup>2</sup>
Kellerabteil	✓
TG-Stellplatz	X

— anpassbar



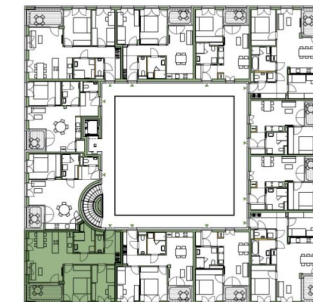




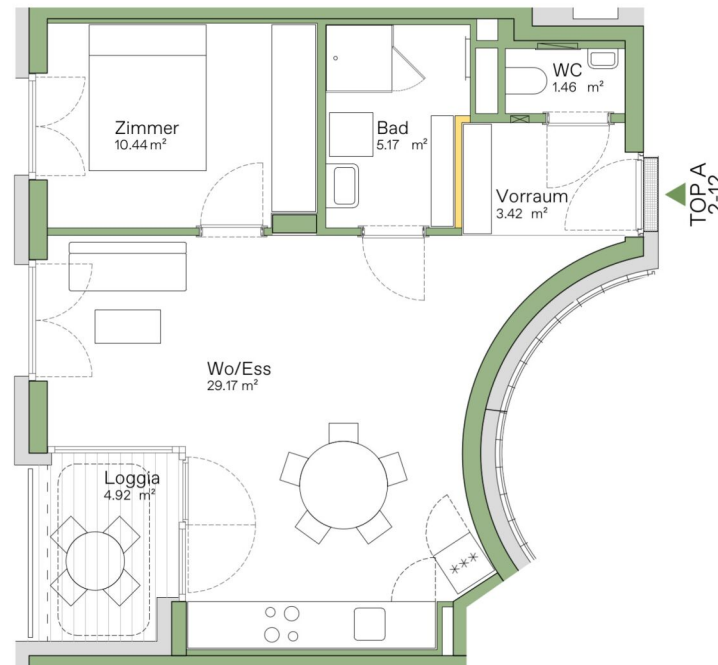
Top A2 – 11

Geschoss	2.OG
Wohnfläche	70,48 m <sup>2</sup>
Zimmer	3
Balkon	8,86 m <sup>2</sup>
Kellerabteil	✓
TG-Stellplatz	✓

— anpassbar



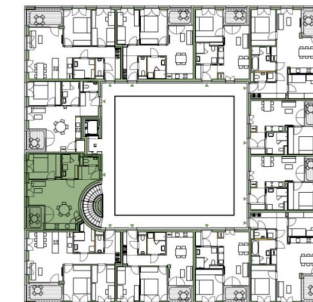




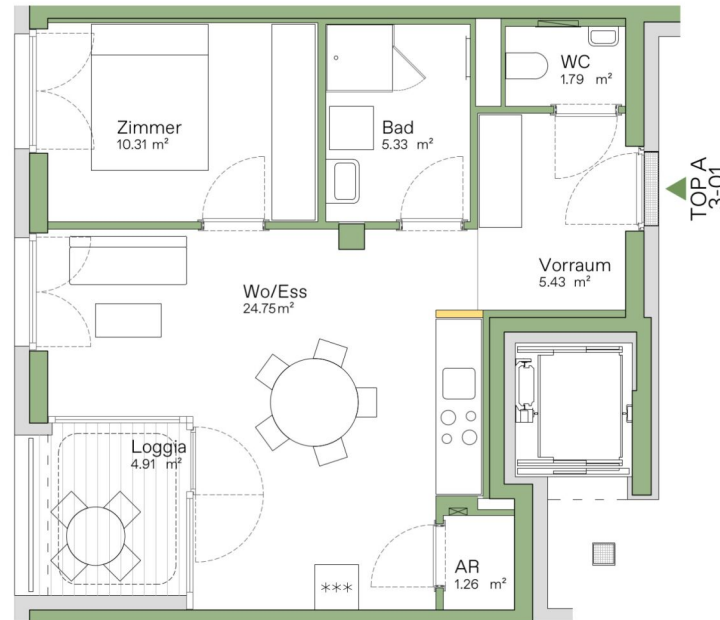
Top A2 - 12

Geschoss	2.OG
Wohnfläche	49,66 m <sup>2</sup>
Zimmer	2
Loggia	4,92 m <sup>2</sup>
Kellerabteil	✓
TG-Stellplatz	X

 anpassbar



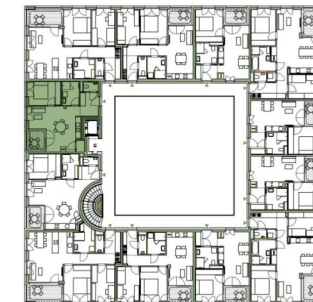




Top A3 – 01

Geschoss	3.OG
Wohnfläche	48,88 m <sup>2</sup>
Zimmer	2
Loggia	4,91 m <sup>2</sup>
Kellerabteil	✓
TG-Stellplatz	X

anpassbar

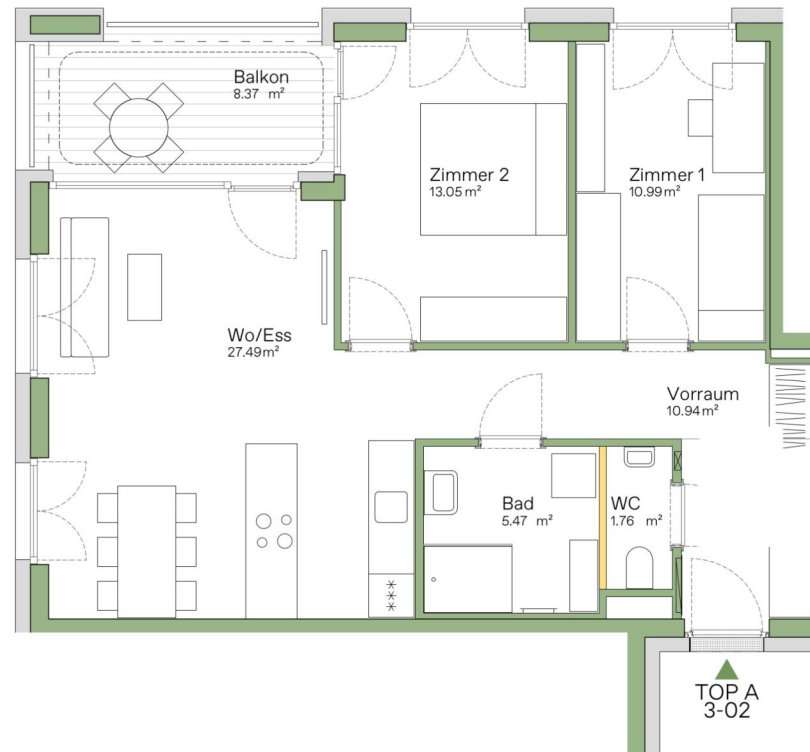


Die grafischen Darstellungen entsprechen dem Planstand vom März 2022. Die Raum- und Wohnungsgrößen sind ungefähre Werte und können sich noch geringfügig ändern. Die nur symbolhafte und nicht maßstabgetreu dargestellte Möblierung inkl. der Küche gilt nur als Vorschlag und ist daher nicht Liefer- oder Vertragsbestandteil. Für die Anfertigung von Einbaumöbel sind Naturmaße zu nehmen. Grundlage der Ausstattung ist die dem Kaufvertrag zugrundeliegende Bau- und Ausstattungsbeschreibung. Kein Rechtsanspruch ableitbar.





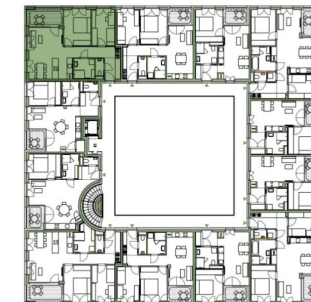




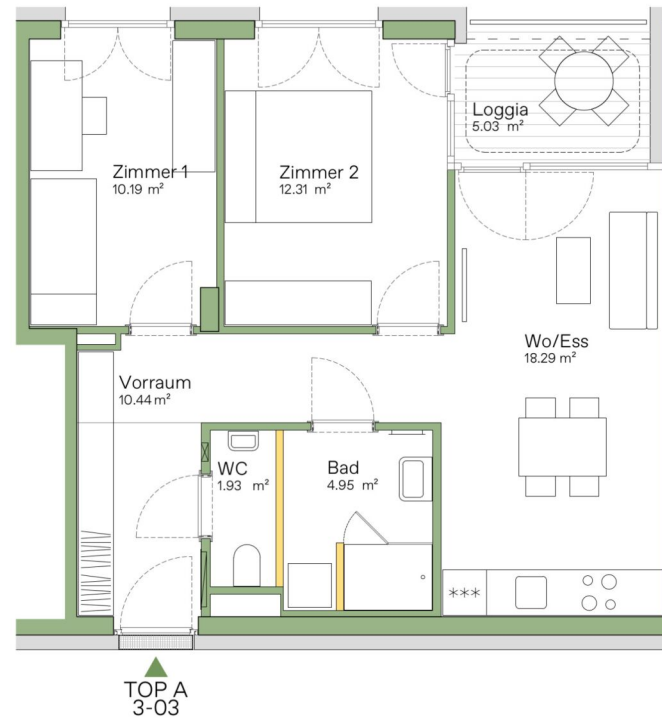
Top A3 – 02

Geschoss	2.OG
Wohnfläche	69,70 m <sup>2</sup>
Zimmer	3
Balkon	8,37 m <sup>2</sup>
Kellerabteil	✓
TG-Stellplatz	✓

anpassbar







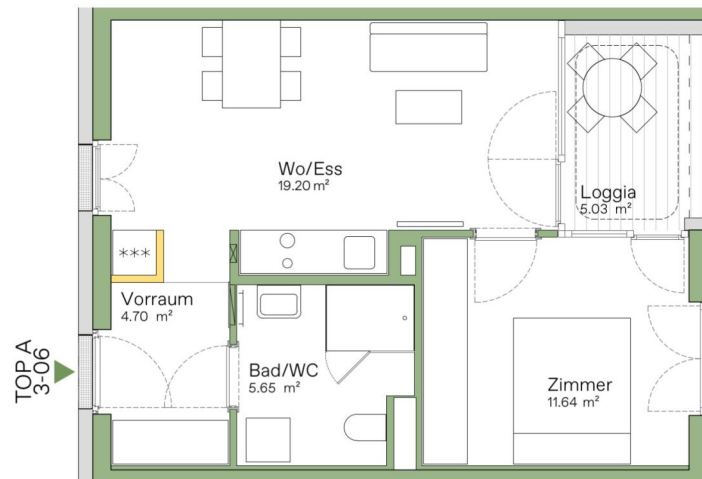
Top A3 – 03

Geschoss	3.OG
Wohnfläche	58,11 m <sup>2</sup>
Zimmer	3
Loggia	5,03 m <sup>2</sup>
Kellerabteil	✓
TG-Stellplatz	X

 anpassbar







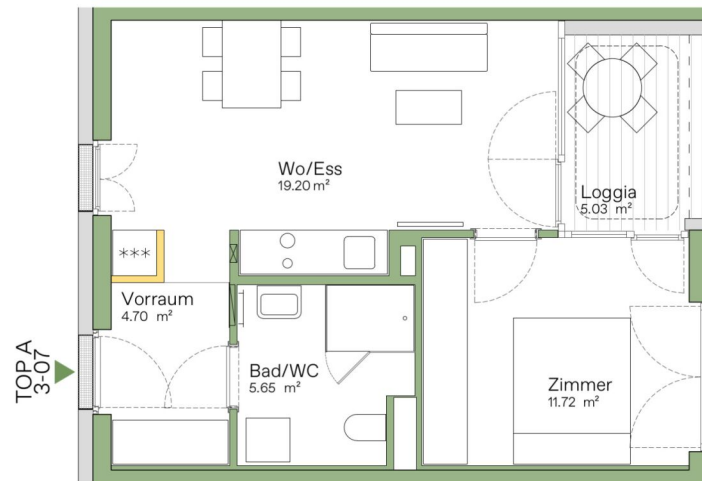
Top A3 – 06

Geschoss	3.OG
Wohnfläche	41,18 m <sup>2</sup>
Zimmer	2
Loggia	5,03 m <sup>2</sup>
Kellerabteil	✓
TG-Stellplatz	X

 anpassbar







Top A3 – 07

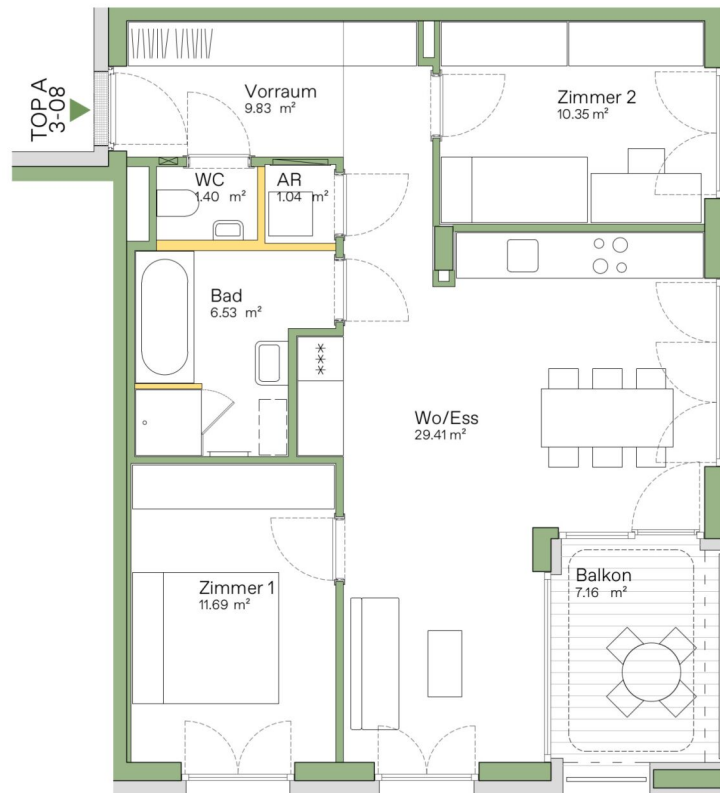
Geschoss	3.OG
Wohnfläche	41,26 m <sup>2</sup>
Zimmer	2
Loggia	5,03 m <sup>2</sup>
Kellerabteil	✓
TG-Stellplatz	X

anpassbar









Top A3 – 08

Geschoss	3.OG
Wohnfläche	70,25 m <sup>2</sup>
Zimmer	3
Balkon	7,16 m <sup>2</sup>
Kellerabteil	✓
TG-Stellplatz	✓

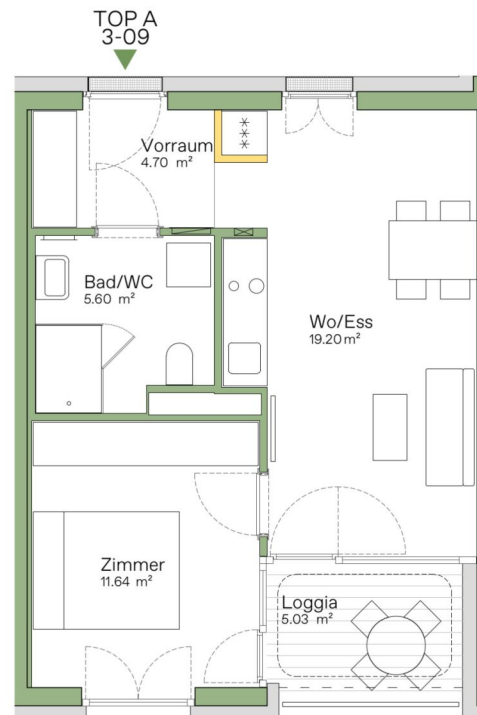
— adaptierbar



Die grafischen Darstellungen entsprechen dem Planstand vom März 2022. Die Raum- und Wohnungsgrößen sind ungefähre Werte und können sich noch geringfügig ändern. Die nur symbolhafte und nicht maßstabgetreu dargestellte Möblierung inkl. der Küche gilt nur als Vorschlag und ist daher nicht Liefer- oder Vertragsbestandteil. Für die Anfertigung von Einbaumöbel sind Naturmaße zu nehmen. Grundlage der Ausstattung ist die dem Kaufvertrag zugrundeliegende Bau- und Ausstattungsbeschreibung. Kein Rechtsanspruch ableitbar.



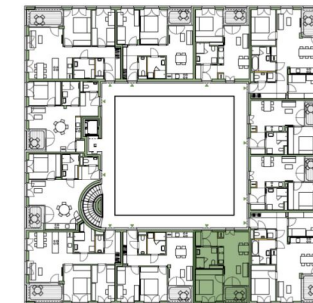




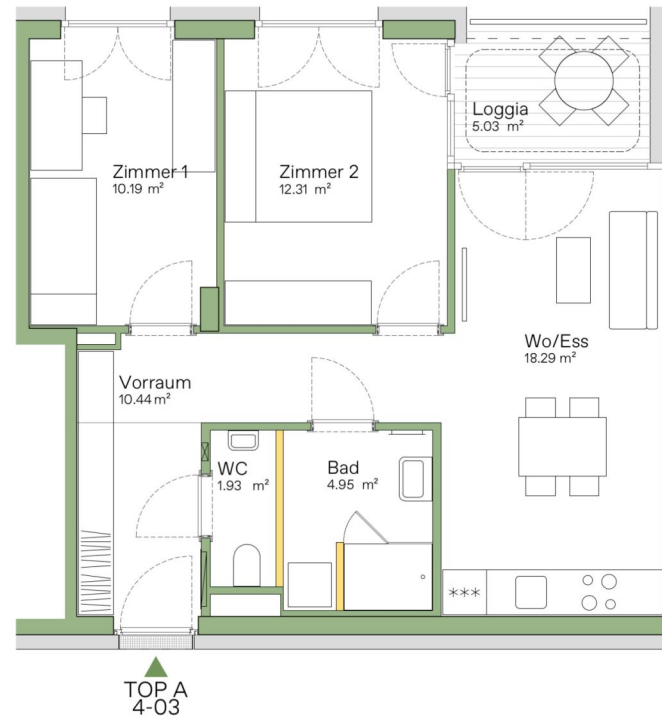
## Top A3 – 09

Geschoss	3.OG
Wohnfläche	41,14 m <sup>2</sup>
Zimmer	2
Loggia	5,03 m <sup>2</sup>
Kellerabteil	✓
TG-Stellplatz	X

— adaptierbar



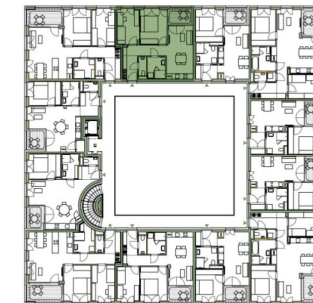




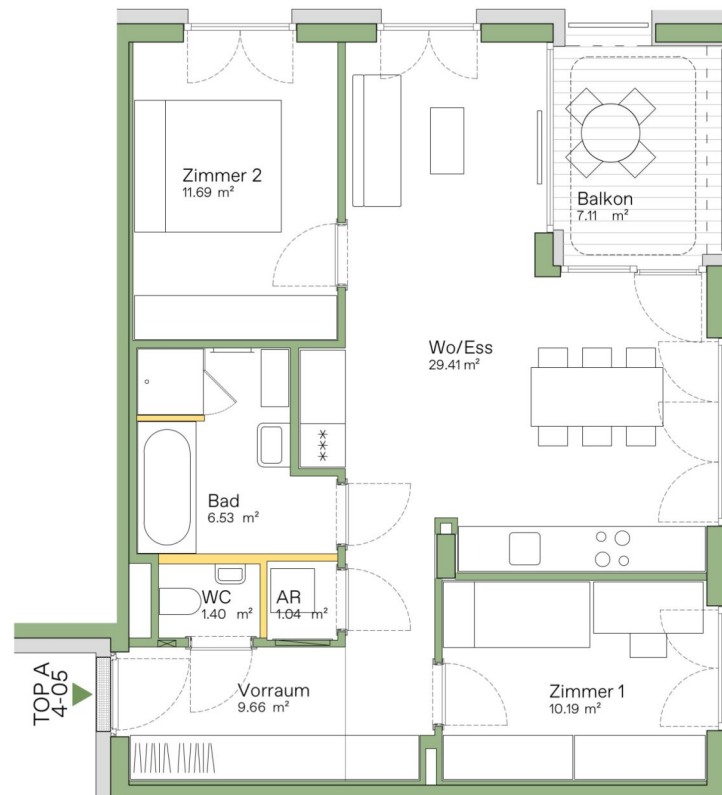
Top A4 – 03

Geschoss	4.OG
Wohnfläche	58,11 m <sup>2</sup>
Zimmer	3
Loggia	5,03 m <sup>2</sup>
Kellerabteil	✓
TG-Stellplatz	X

anpassbar







Top A4 – 05

Geschoss	4.OG
Wohnfläche	69,92 m <sup>2</sup>
Zimmer	3
Balkon	7,11 m <sup>2</sup>
Kellerabteil	✓
TG-Stellplatz	✓

anpassbar

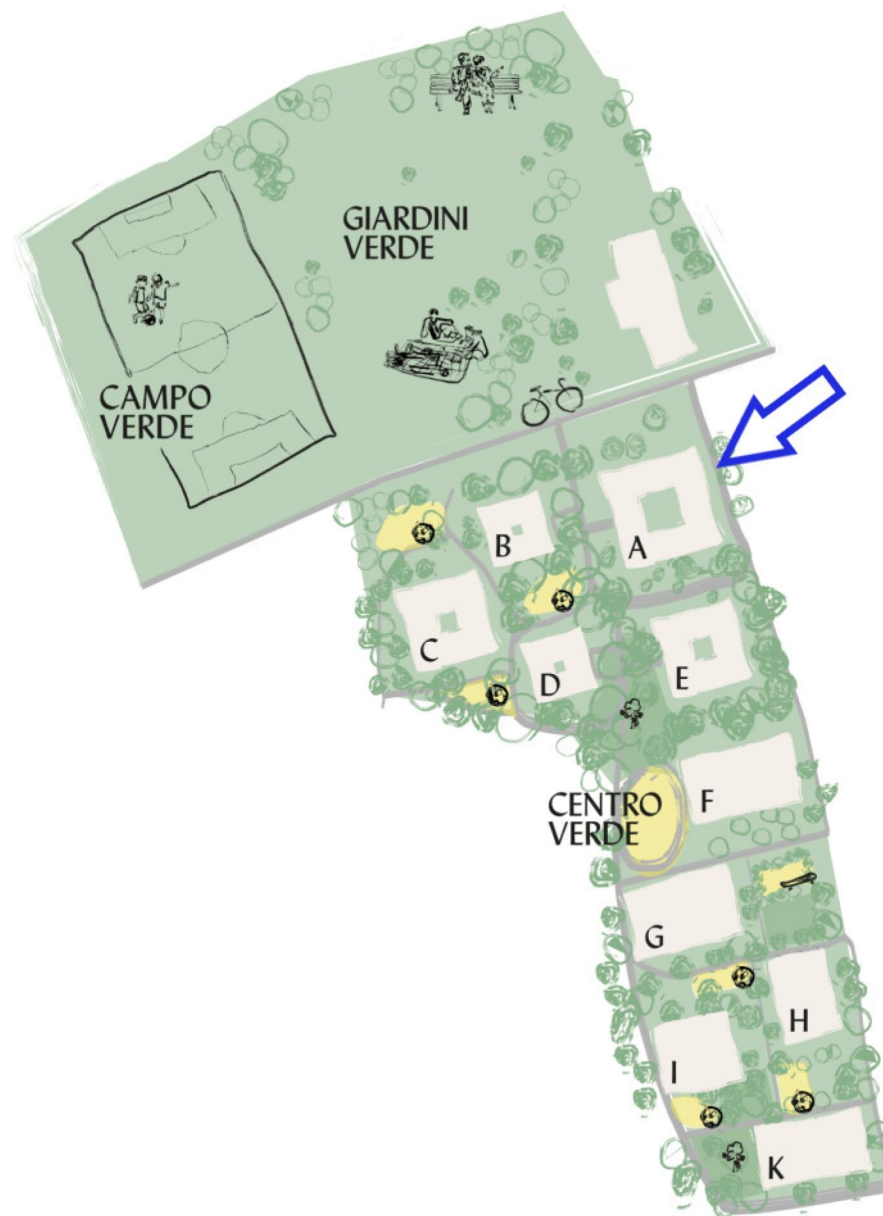


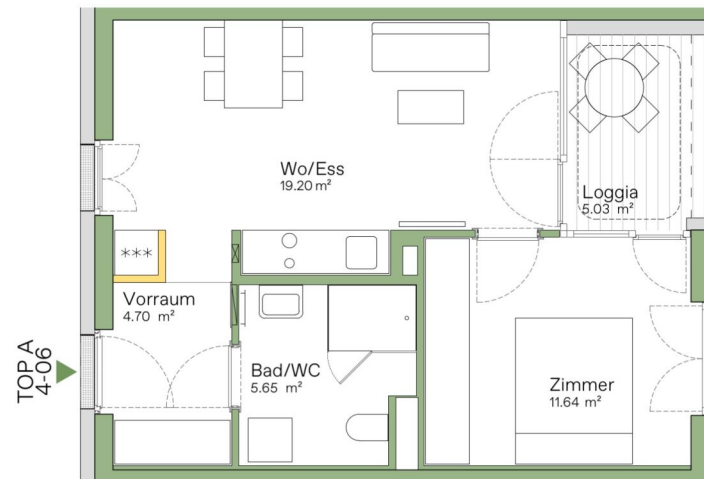
Die grafischen Darstellungen entsprechen dem Planstand vom März 2022. Die Raum- und Wohnungsgrößen sind ungefähre Werte und können sich noch geringfügig ändern. Die nur symbolhafte und nicht maßstabgetreu dargestellte Möblierung inkl. der Küche gilt nur als Vorschlag und ist daher nicht Liefer- oder Vertragsbestandteil. Für die Anfertigung von Einbaumöbel sind Naturmaße zu nehmen. Grundlage der Ausstattung ist die dem Kaufvertrag zugrundeliegende Bau- und Ausstattungsbeschreibung. Kein Rechtsanspruch ableitbar.

www.jakomini-verde.at





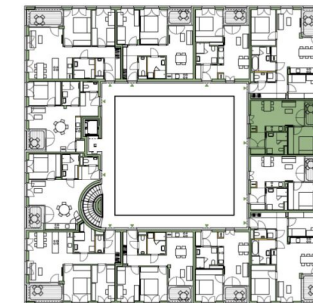




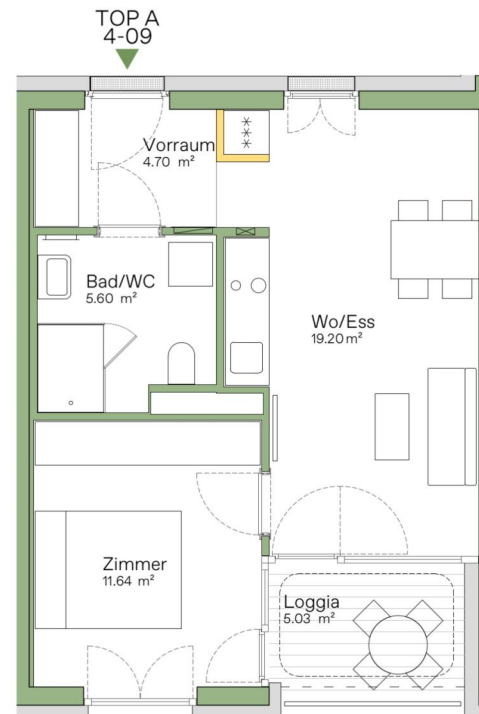
Top A4 – 06

Geschoss	4.OG
Wohnfläche	41,18 m <sup>2</sup>
Zimmer	2
Loggia	5,03 m <sup>2</sup>
Kellerabteil	✓
TG-Stellplatz	X

 anpassbar



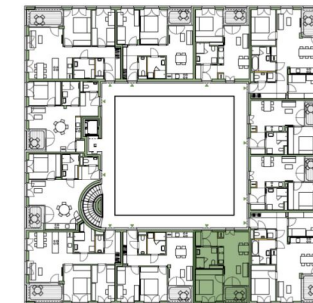




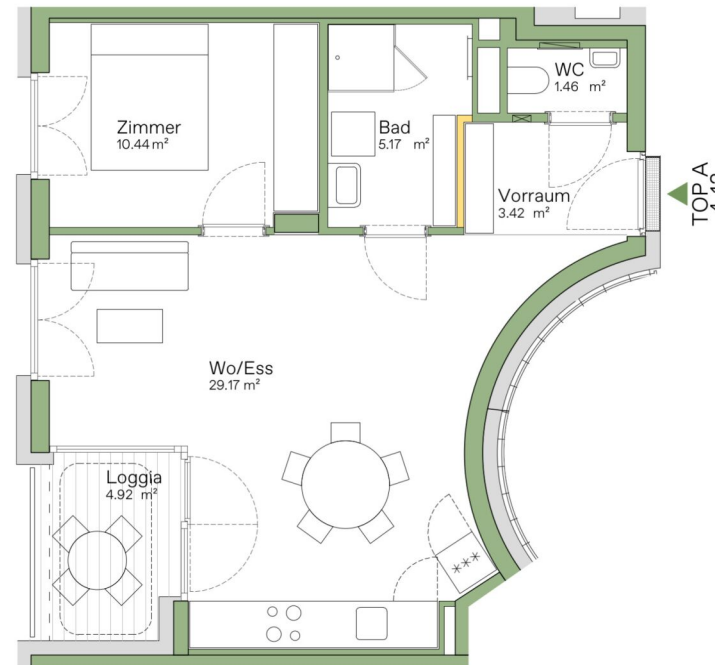
## Top A4 – 09

Geschoss	4.OG
Wohnfläche	41,14 m <sup>2</sup>
Zimmer	2
Loggia	5,03 m <sup>2</sup>
Kellerabteil	✓
TG-Stellplatz	X

 anpassbar



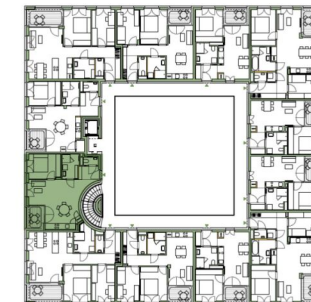




Top A4 - 12

Geschoss	4.OG
Wohnfläche	49,66 m <sup>2</sup>
Zimmer	2
Loggia	4,92 m <sup>2</sup>
Kellerabteil	✓
TG-Stellplatz	X

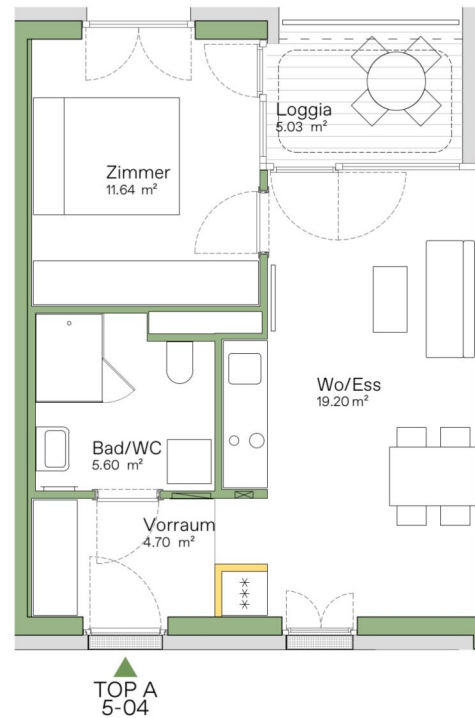
— adaptierbar





2 ZIMMER 49,66 m<sup>2</sup> WOHNFLÄCHE

KAUFPREIS EIGENNUTZER: € 258.945, ANLEGER: € 227.145



Top A5 – 04

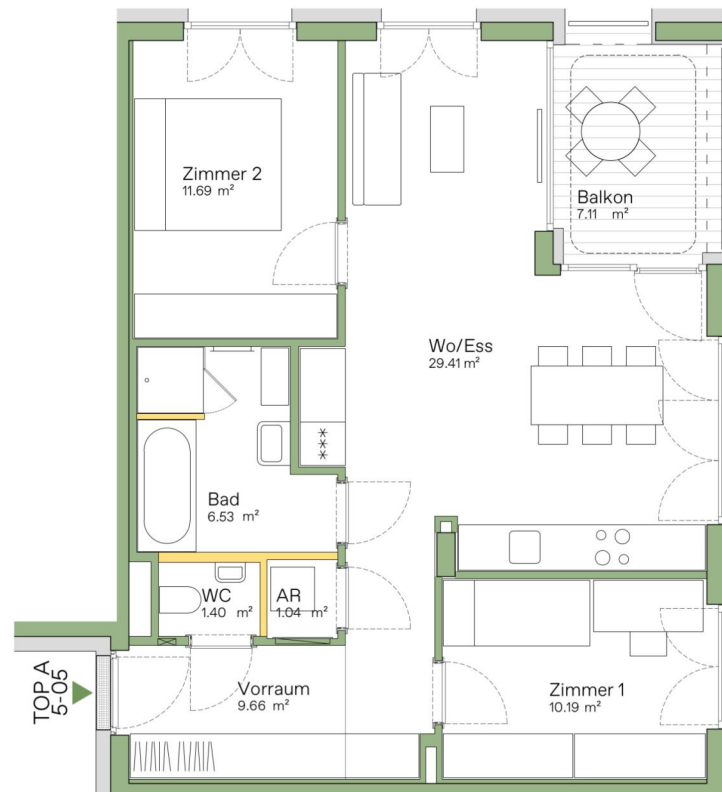
Geschoss	5.OG
Wohnfläche	41,14 m <sup>2</sup>
Zimmer	2
Loggia	5,03 m <sup>2</sup>
Kellerabteil	✓
TG-Stellplatz	X

 anpassbar









Top A5 – 05

Geschoss	5.OG
Wohnfläche	69,92 m <sup>2</sup>
Zimmer	3
Balkon	7,11 m <sup>2</sup>
Kellerabteil	✓
TG-Stellplatz	✓

anpassbar

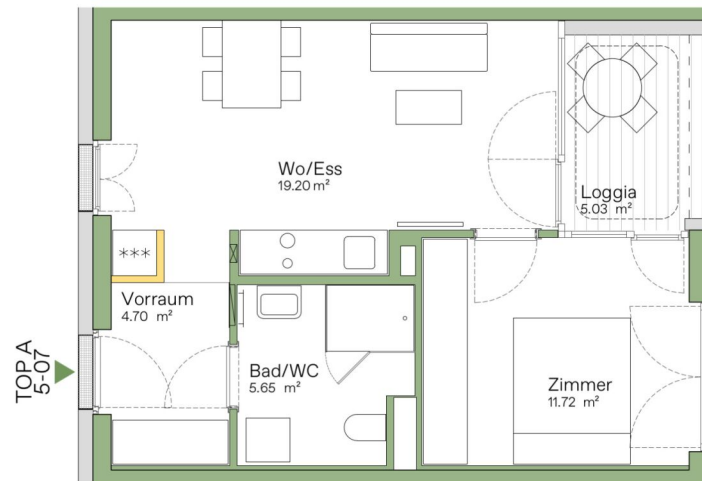


Die grafischen Darstellungen entsprechen dem Planstand vom März 2022. Die Raum- und Wohnungsgrößen sind ungefähre Werte und können sich noch geringfügig ändern. Die nur symbolhafte und nicht maßstabgetreu dargestellte Möblierung inkl. der Küche gilt nur als Vorschlag und ist daher nicht Liefer- oder Vertragsbestandteil. Für die Anfertigung von Einbaumöbel sind Naturmaße zu nehmen. Grundlage der Ausstattung ist die dem Kaufvertrag zugrundeliegende Bau- und Ausstattungsbeschreibung. Kein Rechtsanspruch ableitbar.

www.jakomini-verde.at



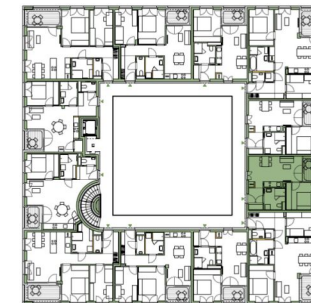




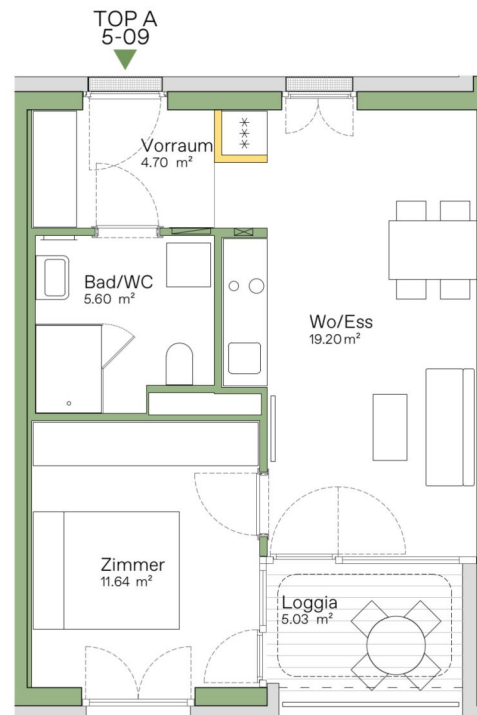
Top A5 – 07

Geschoss	5.OG
Wohnfläche	41,26 m <sup>2</sup>
Zimmer	2
Loggia	5,03 m <sup>2</sup>
Kellerabteil	✓
TG-Stellplatz	X

 anpassbar



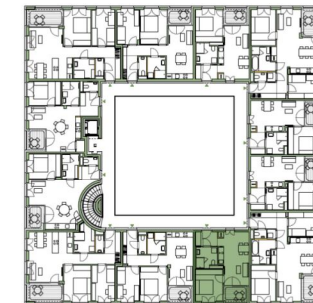




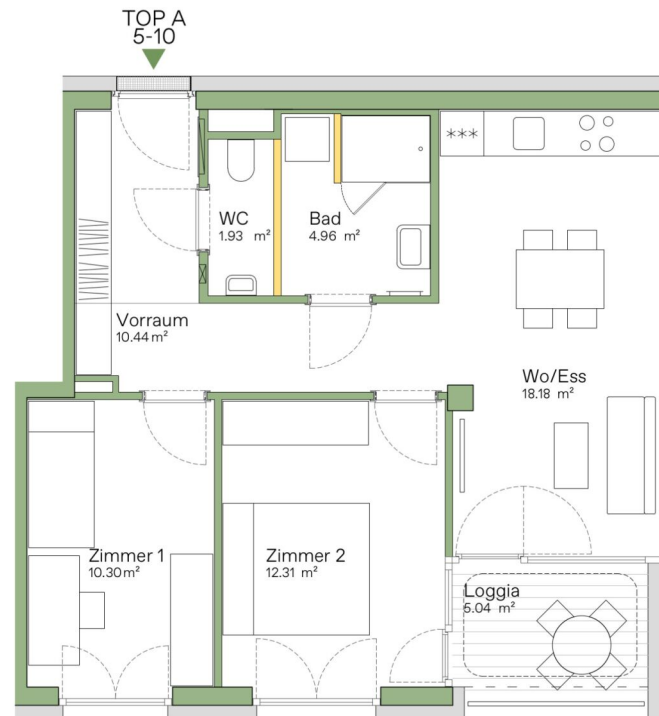
Top A5 – 09

Geschoss	5.OG
Wohnfläche	41,14 m <sup>2</sup>
Zimmer	2
Loggia	5,03 m <sup>2</sup>
Kellerabteil	✓
TG-Stellplatz	X

— adaptierbar



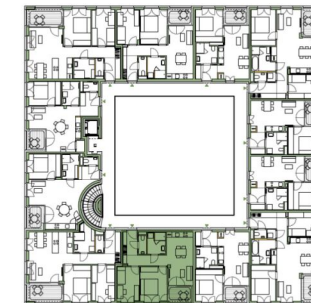




Top A5 – 10

Geschoss	5.OG
Wohnfläche	58,13 m <sup>2</sup>
Zimmer	3
Loggia	5,04 m <sup>2</sup>
Kellerabteil	✓
TG-Stellplatz	X

— adaptierbar

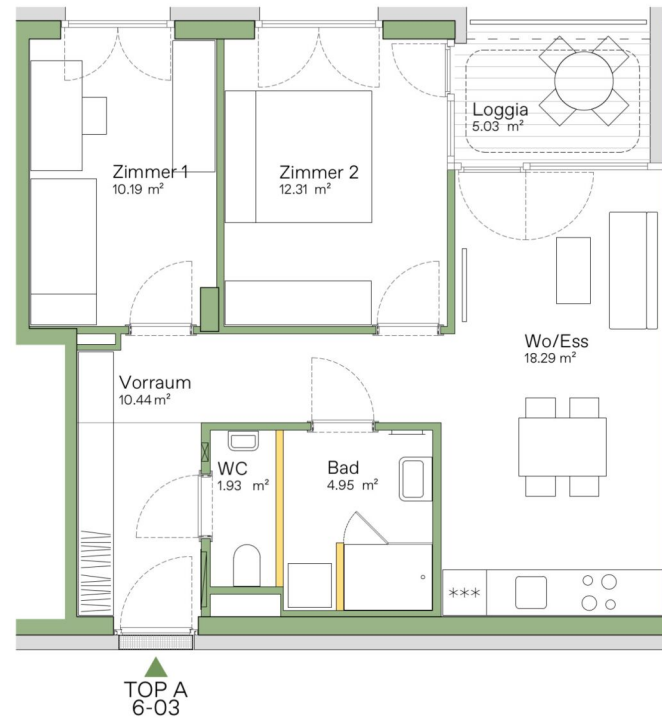






3 ZIMMER 58,13 m<sup>2</sup> WOHNFLÄCHE

KAUFPREIS EIGENNUTZER: € 305.828, ANLEGER: € 268.270



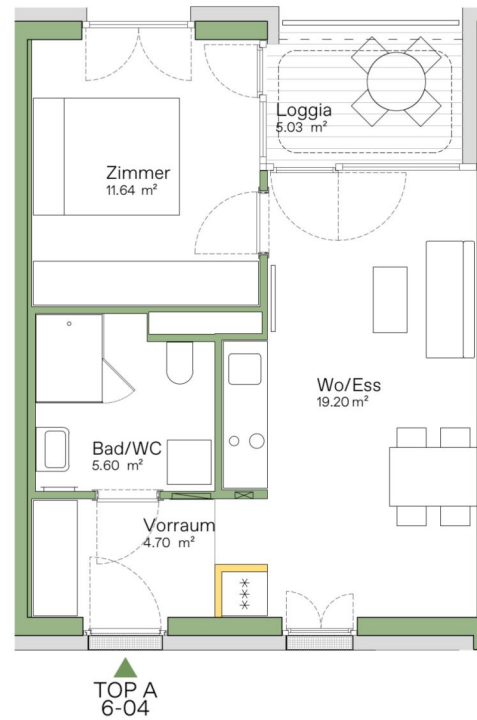
Top A6 – 03

Geschoss	6.OG
Wohnfläche	58,11 m <sup>2</sup>
Zimmer	3
Loggia	5,03 m <sup>2</sup>
Kellerabteil	✓
TG-Stellplatz	✓

anpassbar



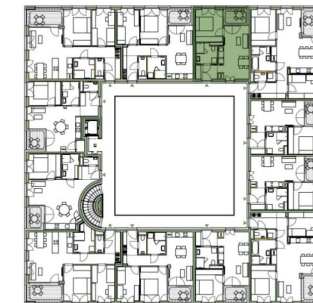




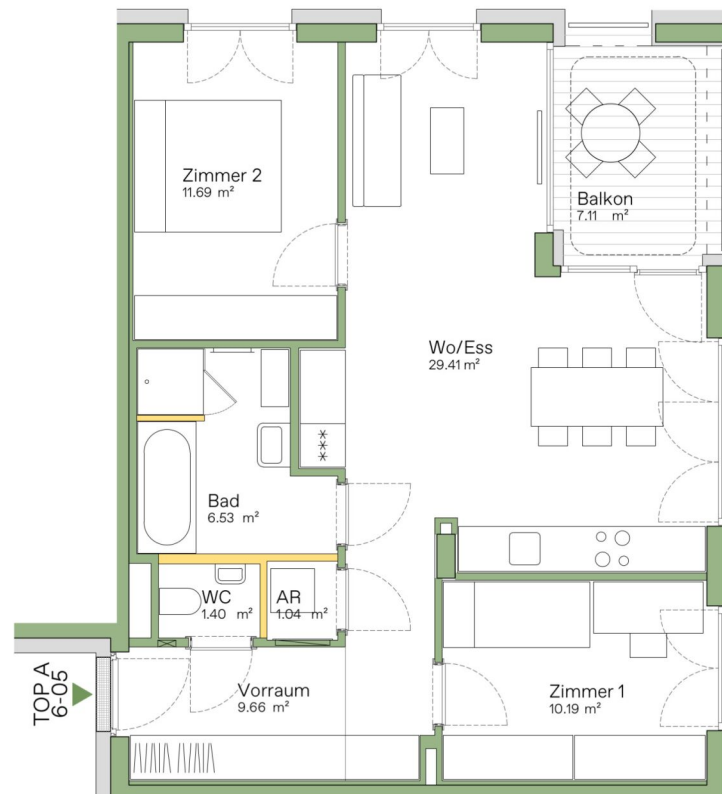
Top A6 – 04

Geschoss	6.OG
Wohnfläche	41,14 m <sup>2</sup>
Zimmer	2
Loggia	5,03 m <sup>2</sup>
Kellerabteil	✓
TG-Stellplatz	X

■ anpassbar



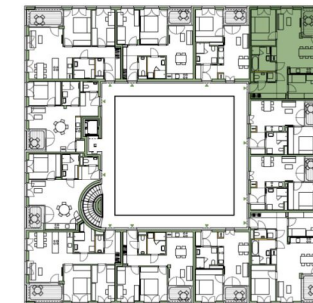




Top A6 – 05

Geschoss	6.OG
Wohnfläche	69,92 m <sup>2</sup>
Zimmer	3
Balkon	7,11 m <sup>2</sup>
Kellerabteil	✓
TG-Stellplatz	✓

 anpassbar

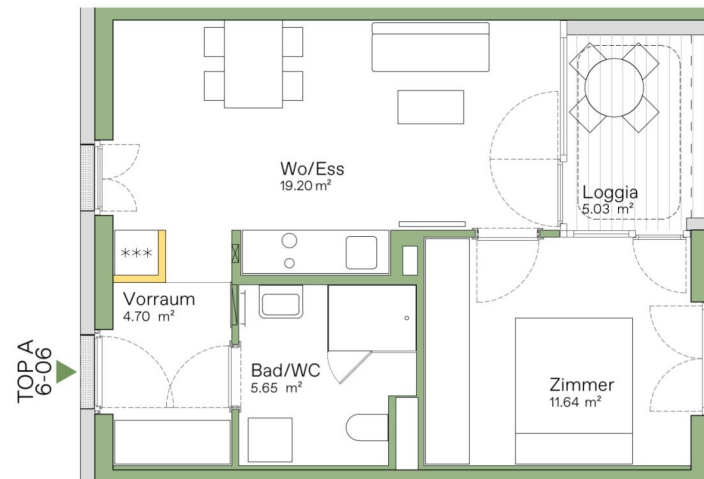


Die grafischen Darstellungen entsprechen dem Planstand vom März 2022. Die Raum- und Wohnungsgrößen sind ungefähre Werte und können sich noch geringfügig ändern. Die nur symbolhafte und nicht maßstabgetreu dargestellte Möblierung inkl. der Küche gilt nur als Vorschlag und ist daher nicht Liefer- oder Vertragsbestandteil. Für die Anfertigung von Einbaumöbel sind Naturmaße zu nehmen. Grundlage der Ausstattung ist die dem Kaufvertrag zugrundeliegende Bau- und Ausstattungsbeschreibung. Kein Rechtsanspruch ableitbar.

[www.jakomini-verde.at](http://www.jakomini-verde.at)







Top A6 – 06

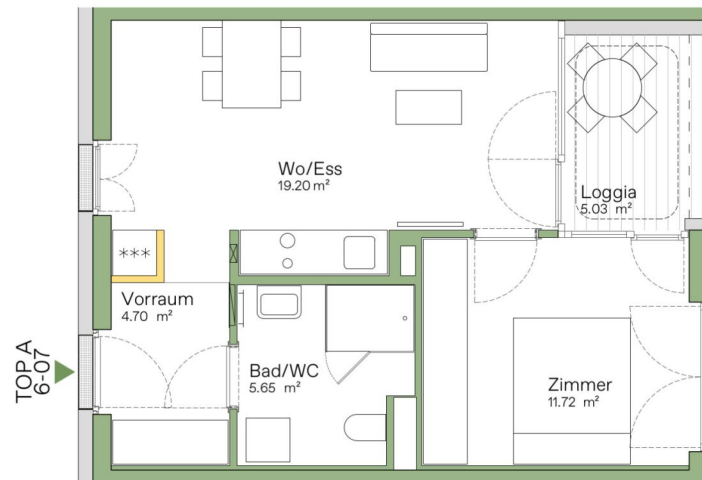
Geschoss	6.OG
Wohnfläche	41,18 m <sup>2</sup>
Zimmer	2
Loggia	5,03 m <sup>2</sup>
Kellerabteil	✓
TG-Stellplatz	✓

anpassbar





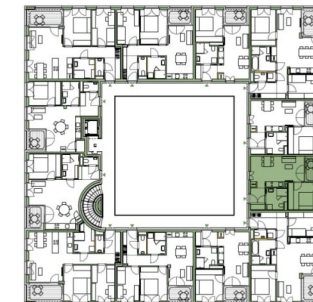




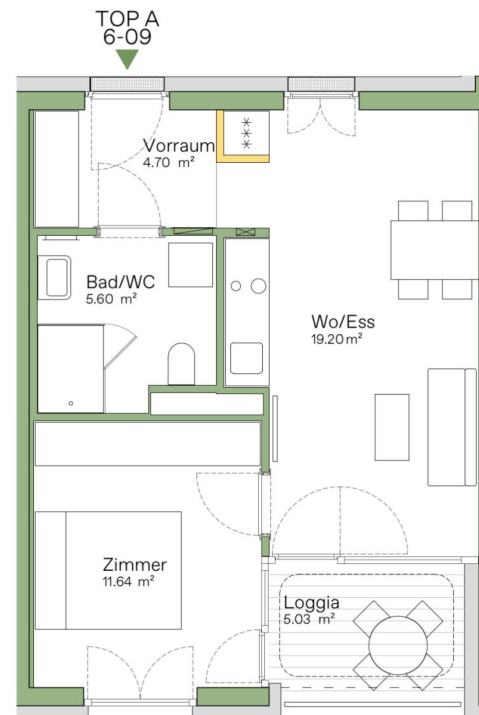
Top A6 – 07

Geschoss	6.OG
Wohnfläche	41,26 m <sup>2</sup>
Zimmer	2
Loggia	5,03 m <sup>2</sup>
Kellerabteil	✓
TG-Stellplatz	✓

 anpassbar



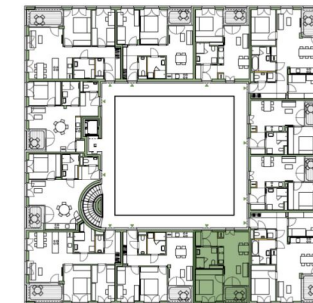




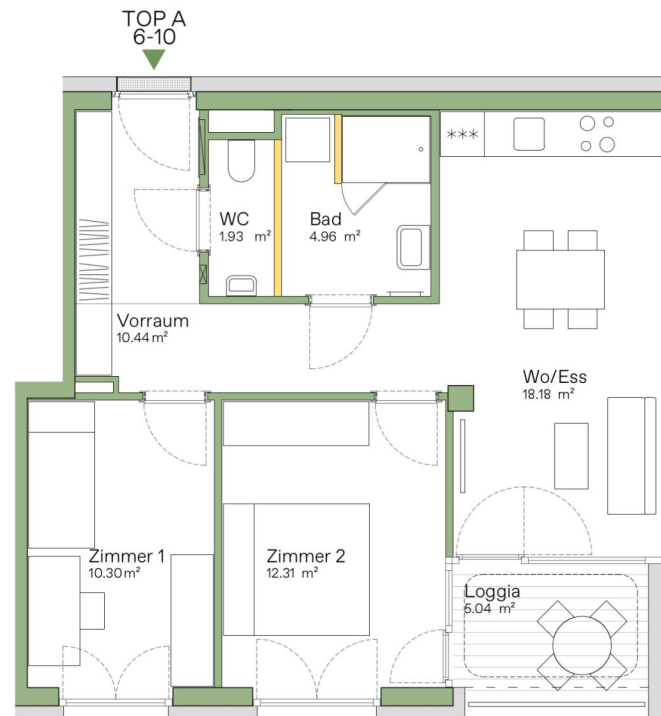
Top A6 – 09

Geschoss	6.OG
Wohnfläche	41,14 m <sup>2</sup>
Zimmer	2
Loggia	5,03 m <sup>2</sup>
Kellerabteil	✓
TG-Stellplatz	✓

anpassbar



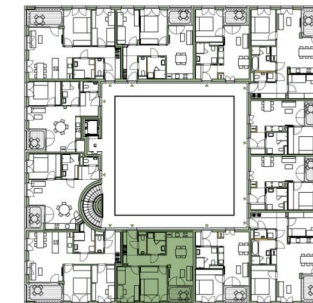




Top A6 – 10

Geschoss	6.OG
Wohnfläche	58,13 m <sup>2</sup>
Zimmer	3
Loggia	5,04 m <sup>2</sup>
Kellerabteil	✓
TG-Stellplatz	✓

— adaptierbar

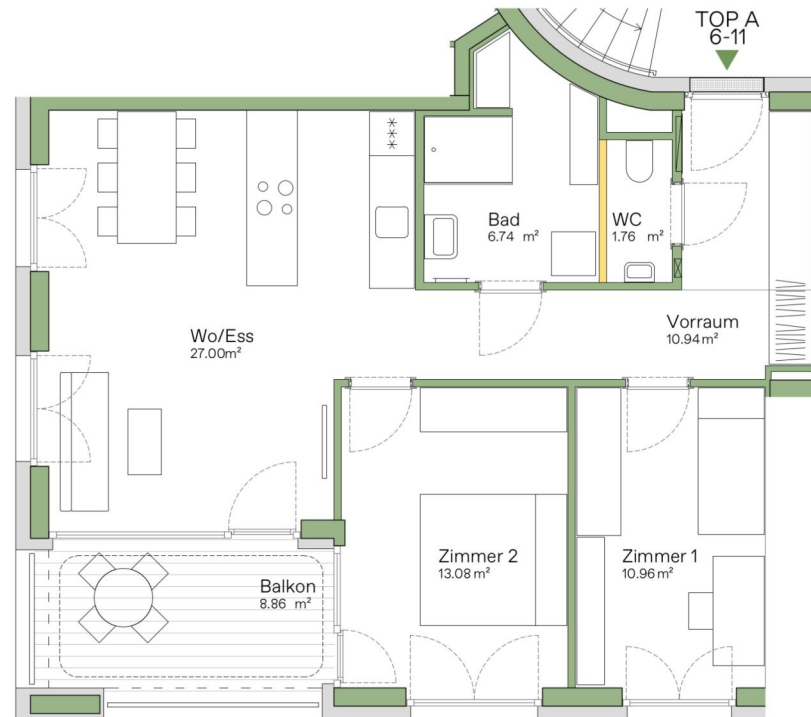


Die grafischen Darstellungen entsprechen dem Planstand vom März 2022. Die Raum- und Wohnungsgrößen sind ungefähre Werte und können sich noch geringfügig ändern. Die nur symbolhafte und nicht maßstabgetreu dargestellte Möblierung inkl. der Küche gilt nur als Vorschlag und ist daher nicht Liefer- oder Vertragsbestandteil. Für die Anfertigung von Einbaumöbel sind Naturmaße zu nehmen. Grundlage der Ausstattung ist die dem Kaufvertrag zugrundeliegende Bau- und Ausstattungsbeschreibung. Kein Rechtsanspruch ableitbar.

[www.jakomini-verde.at](http://www.jakomini-verde.at)



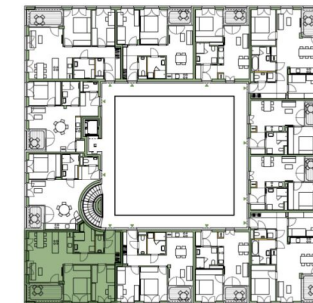




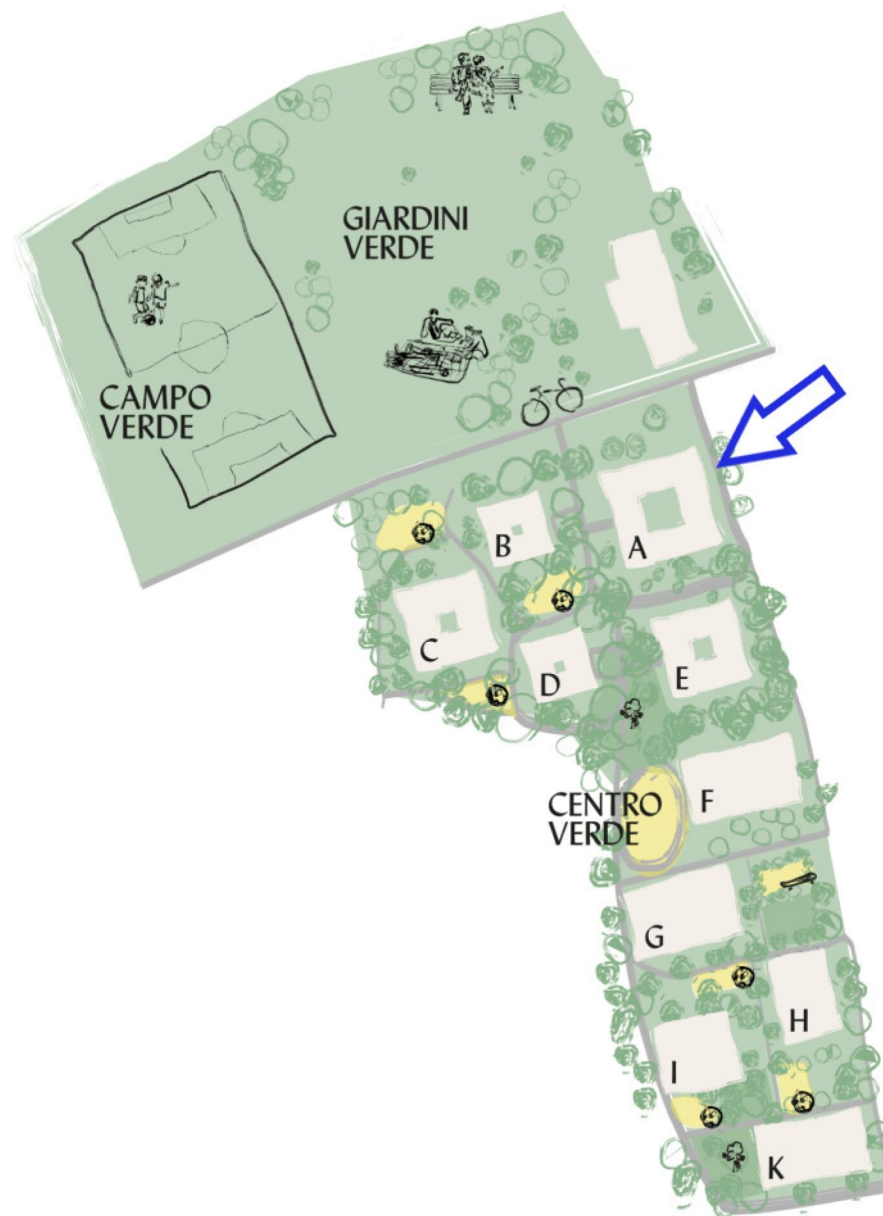
## Top A6 – 11

Geschoss	6.OG
Wohnfläche	70,48 m <sup>2</sup>
Zimmer	3
Balkon	8,86 m <sup>2</sup>
Kellerabteil	✓
TG-Stellplatz	✓

 anpassbar

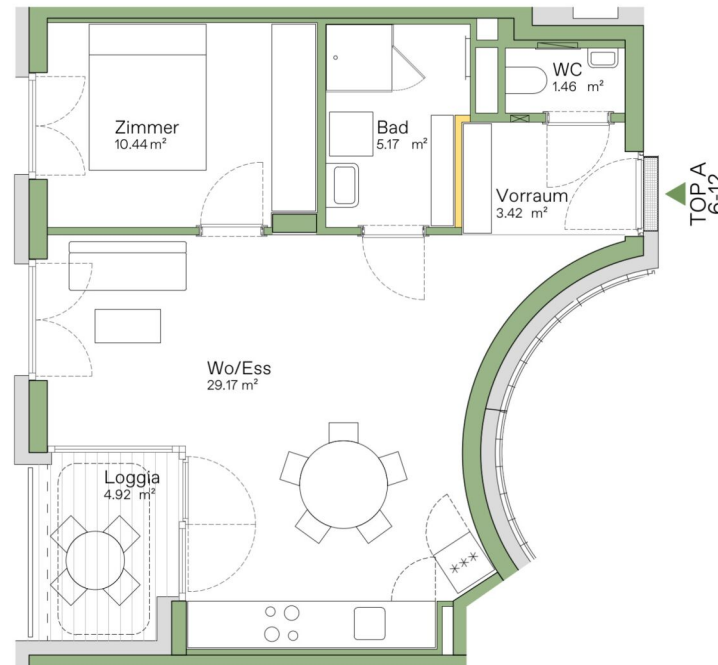






3 ZIMMER 70,48 m<sup>2</sup> WOHNFLÄCHE

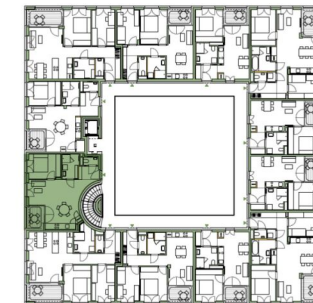
KAUFPREIS EIGENNUTZER: € 356.742, ANLEGER: € 312.931



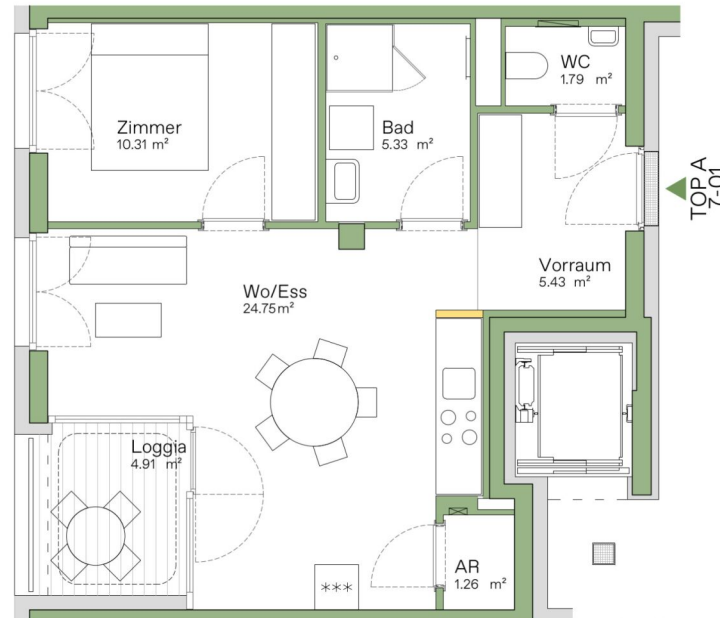
Top A6 – 12

Geschoss	6.OG
Wohnfläche	49,66 m <sup>2</sup>
Zimmer	2
Loggia	4,92 m <sup>2</sup>
Kellerabteil	✓
TG-Stellplatz	✓

— adaptierbar







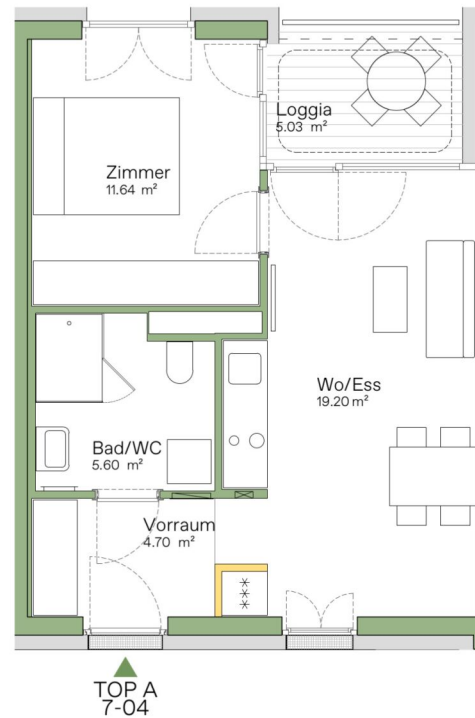
Top A7 – 01

Geschoss	7.OG
Wohnfläche	48,88 m <sup>2</sup>
Zimmer	2
Loggia	4,91 m <sup>2</sup>
Kellerabteil	✓
TG-Stellplatz	✓

anpassbar



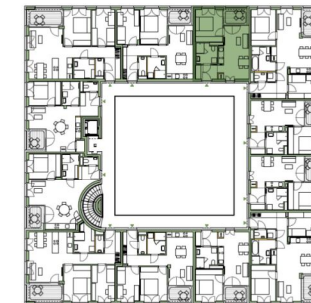




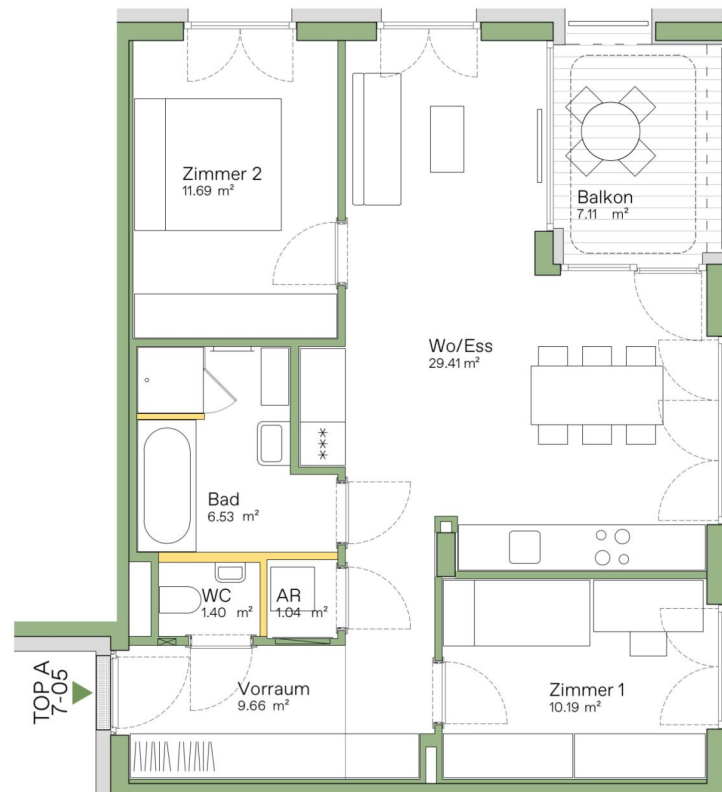
Top A7 – 04

Geschoss	1.OG
Wohnfläche	41,14 m <sup>2</sup>
Zimmer	2
Loggia	5,03 m <sup>2</sup>
Kellerabteil	✓
TG-Stellplatz	✓

■ anpassbar







Top A7 – 05

Geschoss	7.OG
Wohnfläche	69,92 m <sup>2</sup>
Zimmer	3
Balkon	7,11 m <sup>2</sup>
Kellerabteil	✓
TG-Stellplatz	✓

— adaptierbar



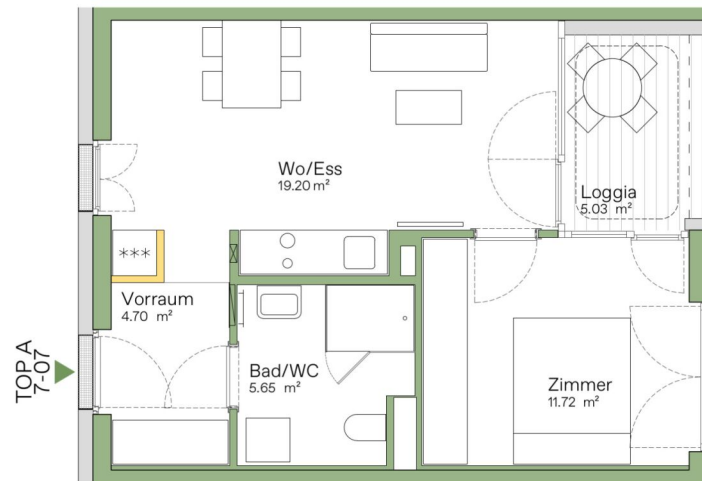
Die grafischen Darstellungen entsprechen dem Planstand vom März 2022. Die Raum- und Wohnungsgrößen sind ungefähre Werte und können sich noch geringfügig ändern. Die nur symbolhafte und nicht maßstabgetreu dargestellte Möblierung inkl. der Küche gilt nur als Vorschlag und ist daher nicht Liefer- oder Vertragsbestandteil. Für die Anfertigung von Einbaumöbel sind Naturmaße zu nehmen. Grundlage der Ausstattung ist die dem Kaufvertrag zugrundeliegende Bau- und Ausstattungsbeschreibung. Kein Rechtsanspruch ableitbar.

[www.jakomini-verde.at](http://www.jakomini-verde.at)





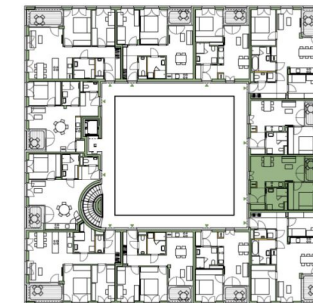




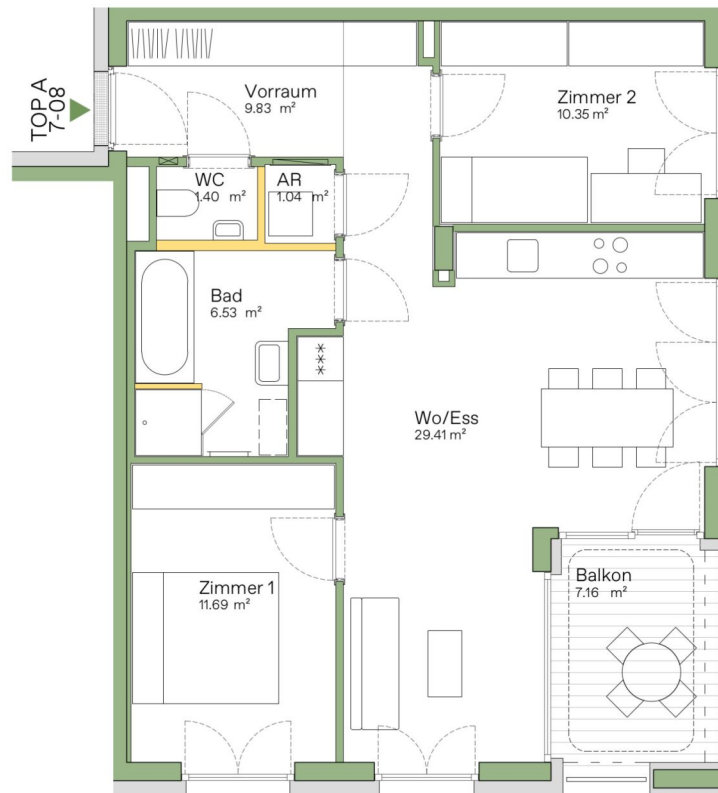
Top A7 – 07

Geschoss	7.OG
Wohnfläche	41,26 m <sup>2</sup>
Zimmer	2
Loggia	5,03 m <sup>2</sup>
Kellerabteil	✓
TG-Stellplatz	✓

anpassbar







Top A7 – 08

Geschoss	7.OG
Wohnfläche	70,25 m <sup>2</sup>
Zimmer	3
Balkon	7,16 m <sup>2</sup>
Kellerabteil	✓
TG-Stellplatz	✓

— adaptierbar

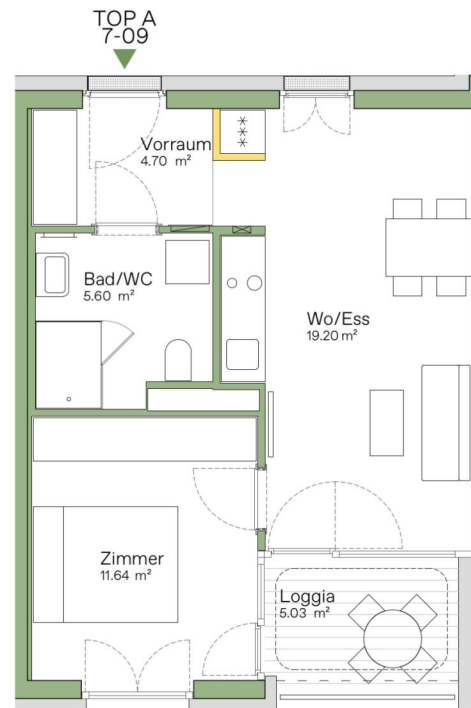


Die grafischen Darstellungen entsprechen dem Planstand vom März 2022. Die Raum- und Wohnungsgrößen sind ungefähre Werte und können sich noch geringfügig ändern. Die nur symbolhafte und nicht maßstabgetreu dargestellte Möblierung inkl. der Küche gilt nur als Vorschlag und ist daher nicht Liefer- oder Vertragsbestandteil. Für die Anfertigung von Einbaumöbel sind Naturmaße zu nehmen. Grundlage der Ausstattung ist die dem Kaufvertrag zugrundeliegende Bau- und Ausstattungsbeschreibung. Kein Rechtsanspruch ableitbar.

www.jakomini-verde.at



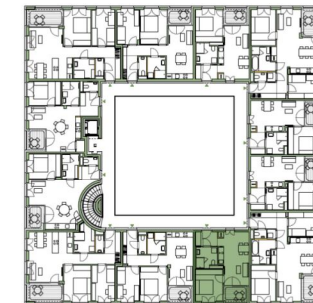




## Top A7 – 09

Geschoss	7.OG
Wohnfläche	41,14 m <sup>2</sup>
Zimmer	2
Loggia	5,03 m <sup>2</sup>
Kellerabteil	✓
TG-Stellplatz	✓

— adaptierbar





Unser Blick ist immer nach vorne gerichtet:

Die EHL-Immobiliengruppe lebt ihre Unternehmenswerte.  
Täglich. Kompetent. Engagiert. Leidenschaftlich.  
In allen Dienstleistungsbereichen.

Vermittlung	Wohnimmobilien	Anlageobjekte
Bewertung	Vorsorgewohnungen	Zinshäuser
Investment	Büroimmobilien	Betriebsliegenschaften
Asset Management	Einzelhandelsobjekte	Grundstücke
Market Research	Logistikimmobilien	Hotels

EHL Wohnen GmbH

Prinz-Eugen-Straße 8-10, 1040 Wien | T +43 1 512 76 90 | [wohnung@ehl.at](mailto:wohnung@ehl.at) | [wohnung.at](http://wohnung.at)



An alliance member of  
 **BNP PARIBAS**  
**REAL ESTATE**

Wir leben  
Immobilien.

