



# Ihre EHL Planmappe

Ackergasse 12, 2700 Wiener Neustadt

Wir leben  
Immobilien.





ACKER  
GASSE  
12

## TOP 02

ERDGESCHOSS

FLÄCHE EG: 62,32m<sup>2</sup>  
 WOHNFLÄCHE: 118,70m<sup>2</sup>  
 TERRASSE: 14,92m<sup>2</sup>  
 VORPLATZ: 5,87m<sup>2</sup>  
 LAGERFLÄCHE: 6,54m<sup>2</sup>  
 GARTEN: 84,27m<sup>2</sup>  
 VORGARTEN: 5,39m<sup>2</sup>

BAUTRÄGER

**athome**

Wo das Leben  
zu Hause ist.

VERTRIEB

**EHL** Wir leben  
Immobilien.

AUSFÜHRENDE FIRMA

**VARIO  
BAU** VARIO-BAU  
Fertighaus GmbH

ARCHITEKTUR

**MARKOM**



WOHN- ESSZIMMER: 40,64m<sup>2</sup>  
 KÜCHE: 7,68m<sup>2</sup>  
 VORRAUM: 3,33m<sup>2</sup>  
 WC: 2,15m<sup>2</sup>  
 AR 1: 3,62m<sup>2</sup>  
 AR 2: 2,78m<sup>2</sup>  
 Davon Raumhöhe < 1,50m 2,12m<sup>2</sup>

Unverbindliche Plankopie. Änderungen vorbehalten.  
 Die dargestellte Möblierung ist nicht Bestandteil  
 des Leistungsumfanges und dient nur als Errichtungsvorschlag.  
 Alle dargestellten Gegenstände haben symbolhaften Charakter.



0,00m 3,00m 5,00m 10,00m



ACKER  
GASSE  
12

## TOP 02

OBERGESCHOSS

FLÄCHE OG: 56,38m<sup>2</sup>

WOHNFLÄCHE: 118,70m<sup>2</sup>

TERRASSE: 14,92m<sup>2</sup>

VORPLATZ: 5,87m<sup>2</sup>

LAGERFLÄCHE: 6,54m<sup>2</sup>

GARTEN: 84,27m<sup>2</sup>

VORGARTEN: 5,39m<sup>2</sup>

BAUTRÄGER

**athome**

Wo das Leben  
zu Hause ist.

VERTRIEB

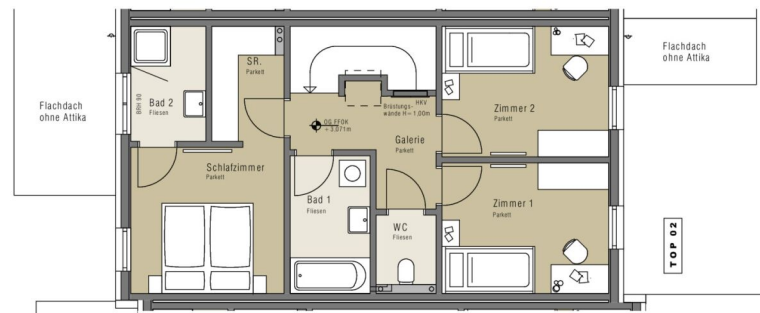
**EHL** Wir leben  
Immobilien.

AUSFÜHRENDE FIRMA

**VARIO  
BAU** VARIO-BAU  
Fertighaus GmbH

ARCHITEKTUR

**MARKOM**



ZIMMER 1:	11,14m <sup>2</sup>
ZIMMER 2:	11,14m <sup>2</sup>
SCHLAFZIMMER:	11,54m <sup>2</sup>
SCHRANKRAUM:	4,19m <sup>2</sup>
GALERIE:	6,18m <sup>2</sup>
WC:	2,13m <sup>2</sup>
BAD 1:	5,64m <sup>2</sup>
BAD 2:	4,42m <sup>2</sup>

Unverbindliche Plankopie. Änderungen vorbehalten.  
Die dargestellte Möblierung ist nicht Bestandteil  
des Leistungsumfanges und dient nur als Einrichtungsvorschlag.  
Alle dargestellten Gegenstände haben symbolhaften Charakter.



0,00m 3,00m 5,00m 10,00m

Erweiterte Konkrete Maßangaben sind wahlweise in der technischen Ausarbeitung oder stattdessen in der Grundrissskizze zu finden.  
 Copyright © 2018 EHL Fertighaus GmbH & Co. KG, A-2700 Wiener Neustadt, Ackergasse 21, Tel.: +43 2622 89200, Fax: +43 2622 89204, www.athome.at, www.ehl.at

4 ZIMMER 118,98 m<sup>2</sup> WOHNFLÄCHE

BRUTTOMIETE: 1.550,00 €



ACKER  
GASSE  
12

## TOP 03

ERDGESCHOSS

FLÄCHE EG: 62,63m<sup>2</sup>

WOHNFLÄCHE: 118,70m<sup>2</sup>

TERRASSE: 14,23m<sup>2</sup>

VORPLATZ: 5,87m<sup>2</sup>

LAGERFLÄCHE: 6,51m<sup>2</sup>

GARTEN: 85,10m<sup>2</sup>

VORGARTEN: 5,39m<sup>2</sup>

BAUTRÄGER

**athome**

Wo das Leben  
zu Hause ist.

VERTRIEB

**EHL** Wir leben  
Immobilien.

AUSFÜHRENDE FIRMA

**VARIO  
BAU** VARIO-BAU  
Fertighaus GmbH

ARCHITEKTUR

**MARKOM**



WOHN- ESSZIMMER:	40,64m <sup>2</sup>
KÜCHE:	7,68m <sup>2</sup>
VORRAUM:	3,33m <sup>2</sup>
WC:	2,15m <sup>2</sup>
AR 1:	3,62m <sup>2</sup>
AR 2:	2,78m <sup>2</sup>
Davon Raumhöhe < 1,50m	2,12m <sup>2</sup>

Unverbindliche Plankopie. Änderungen vorbehalten.  
Die dargestellte Möblierung ist nicht Bestandteil  
des Leistungsumfanges und dient nur als Einrichtungsvorschlag.  
Alle dargestellten Gegenstände haben symbolhaften Charakter.



0,00m 3,00m 5,00m 10,00m



ACKER  
GASSE  
12

## TOP 03

OBERGESCHOSS

FLÄCHE OG: 56,38m<sup>2</sup>

WOHNFLÄCHE: 118,70m<sup>2</sup>

TERRASSE: 14,23m<sup>2</sup>

VORPLATZ: 5,87m<sup>2</sup>

LAGERFLÄCHE: 6,51m<sup>2</sup>

GARTEN: 85,10m<sup>2</sup>

VORGARTEN: 5,39m<sup>2</sup>

BAUTRÄGER

**athome**

Wo das Leben  
zu Hause ist.

VERTRIEB

**EHL** Wir leben  
Immobilien.

AUSFÜHRENDE FIRMA

**VARIO  
BAU** VARIO-BAU  
Fertighaus GmbH

ARCHITEKTUR

**MARKOM**



ZIMMER 1:	11,14m <sup>2</sup>
ZIMMER 2:	11,14m <sup>2</sup>
SCHLAFZIMMER:	11,54m <sup>2</sup>
SCHRANKRAUM:	4,19m <sup>2</sup>
GALERIE:	6,18m <sup>2</sup>
WC:	2,13m <sup>2</sup>
BAD 1:	5,64m <sup>2</sup>
BAD 2:	4,42m <sup>2</sup>

Unverbindliche Plankopie. Änderungen vorbehalten.  
Die dargestellte Möblierung ist nicht Bestandteil  
des Leistungsumfanges und dient nur als Errichtungsvorschlag.  
Alle dargestellten Gegenstände haben symbolhaften Charakter.



0,00m 3,00m 5,00m 10,00m

4 ZIMMER 118,98 m<sup>2</sup> WOHNFLÄCHE

BRUTTOMIETE: 1.550,00 €



ACKER  
GASSE  
12



## TOP 04

ERDGESCHOSS

FLÄCHE EG: 62,32m<sup>2</sup>  
 WOHNFLÄCHE: 118,70m<sup>2</sup>  
 TERRASSE: 15,17m<sup>2</sup>  
 VORPLATZ: 5,87m<sup>2</sup>  
 LAGERFLÄCHE: 6,51m<sup>2</sup>  
 GARTEN: 87,00m<sup>2</sup>  
 VORGARTEN: 5,52m<sup>2</sup>

BAUTRÄGER

**athome**

Wo das Leben  
zu Hause ist.

VERTRIEB

**EHL** Wir leben  
Immobilien.

AUSFÜHRENDE FIRMA

**VARIO  
BAU** VARIO-BAU  
Fertighaus GmbH

ARCHITEKTUR

**MARKOM**

WOHN- ESSZIMMER: 40,64m<sup>2</sup>  
 KÜCHE: 7,68m<sup>2</sup>  
 VORRAUM: 3,33m<sup>2</sup>  
 WC: 2,15m<sup>2</sup>  
 AR 1: 3,62m<sup>2</sup>  
 AR 2: 2,78m<sup>2</sup>  
 Davon Raumhöhe < 1,50m 2,12m<sup>2</sup>

Unverbindliche Plankopie. Änderungen vorbehalten.  
 Die dargestellte Möblierung ist nicht Bestandteil  
 des Leistungsumfanges und dient nur als Errichtungsvorschlag.  
 Alle dargestellten Gegenstände haben symbolhaften Charakter.



0,00m 3,00m 5,00m 10,00m



ACKER  
GASSE  
12

## TOP 04

OBERGESCHOSS

FLÄCHE OG: 56,38m<sup>2</sup>

WOHNFLÄCHE: 118,70m<sup>2</sup>

TERRASSE: 15,17m<sup>2</sup>

VORPLATZ: 5,87m<sup>2</sup>

LAGERFLÄCHE: 6,51m<sup>2</sup>

GARTEN: 87,00m<sup>2</sup>

VORGARTEN: 5,52m<sup>2</sup>

BAUTRÄGER

**athome**

Wo das Leben  
zu Hause ist.

VERTRIEB



Wir leben  
Immobilien.

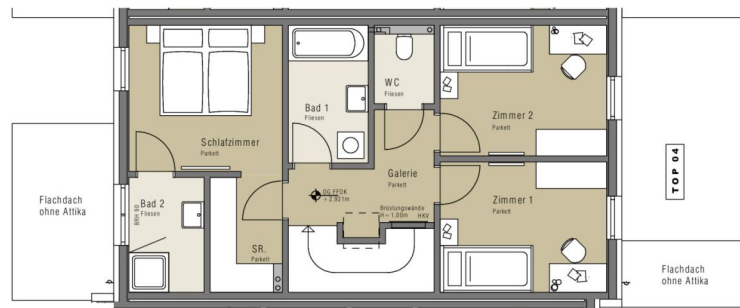
AUSFÜHRENDE FIRMA



VARIO-BAU  
Fertighaus GmbH

ARCHITEKTUR

**MARKOM**



ZIMMER 1:	11,14m <sup>2</sup>
ZIMMER 2:	11,14m <sup>2</sup>
SCHLAFZIMMER:	11,54m <sup>2</sup>
SCHRANKRAUM:	4,19m <sup>2</sup>
GALERIE:	6,18m <sup>2</sup>
WC:	2,13m <sup>2</sup>
BAD 1:	5,64m <sup>2</sup>
BAD 2:	4,42m <sup>2</sup>

Unverbindliche Plankopie. Änderungen vorbehalten.  
Die dargestellte Möblierung ist nicht Bestandteil  
des Leistungsumfanges und dient nur als Einrichtungsvorschlag.  
Alle dargestellten Gegenstände haben symbolhaften Charakter.



0,00m 3,00m 5,00m 10,00m

4 ZIMMER 118,98 m<sup>2</sup> WOHNFLÄCHE

BRUTTOMIETE: 1.409,09 €



ACKER  
GASSE  
12

## TOP 05

ERDGESCHOSS

FLÄCHE EG: 63,32m<sup>2</sup>

WOHNFLÄCHE: 118,70m<sup>2</sup>

TERRASSE: 14,70m<sup>2</sup>

VORPLATZ: 5,87m<sup>2</sup>

LAGERFLÄCHE: 6,54m<sup>2</sup>

GARTEN: 85,80m<sup>2</sup>

VORGARTEN: 5,52m<sup>2</sup>

BAUTRÄGER

**athome**

Wo das Leben  
zu Hause ist.

VERTRIEB

**EHL** Wir leben  
Immobilien.

AUSFÜHRENDE FIRMA

**VARIO  
BAU** VARIO-BAU  
Fertighaus GmbH

ARCHITEKTUR

**MARKOM**



WOHN- ESSZIMMER:	40,64m <sup>2</sup>
KÜCHE:	7,68m <sup>2</sup>
VORRAUM:	3,33m <sup>2</sup>
WC:	2,15m <sup>2</sup>
AR 1:	3,62m <sup>2</sup>
AR 2:	2,78m <sup>2</sup>
Davon Raumhöhe < 1,50m	2,12m <sup>2</sup>

Unverbindliche Plankopie. Änderungen vorbehalten.  
Die dargestellte Möblierung ist nicht Bestandteil  
des Leistungsumfanges und dient nur als Errichtungsvorschlag.  
Alle dargestellten Gegenstände haben symbolhaften Charakter.



0,00m 3,00m 5,00m 10,00m





ACKER  
GASSE  
12

## TOP 05

OBERGESCHOSS

FLÄCHE OG: 56,38m<sup>2</sup>

WOHNFLÄCHE: 118,70m<sup>2</sup>

TERRASSE: 14,70m<sup>2</sup>

VORPLATZ: 5,87m<sup>2</sup>

LAGERFLÄCHE: 6,54m<sup>2</sup>

GARTEN: 85,80m<sup>2</sup>

VORGARTEN: 5,52m<sup>2</sup>

BAUTRÄGER

**athome**

Wo das Leben  
zu Hause ist.

VERTRIEB

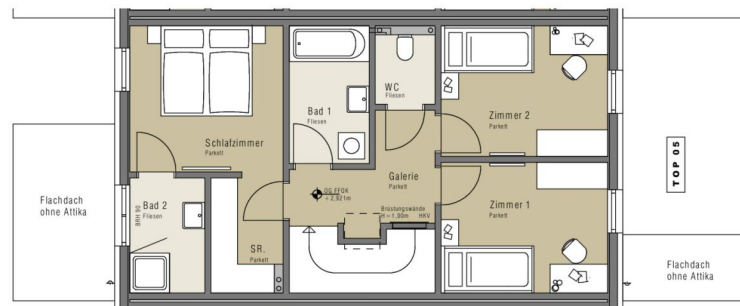
**EHL** Wir leben  
Immobilien.

AUSFÜHRENDE FIRMA

**VARIO  
BAU** VARIO-BAU  
Fertighaus GmbH

ARCHITEKTUR

**MARKOM**



ZIMMER 1:	11,14m <sup>2</sup>
ZIMMER 2:	11,14m <sup>2</sup>
SCHLAFZIMMER:	11,54m <sup>2</sup>
SCHRANKRAUM:	4,19m <sup>2</sup>
GALERIE:	6,18m <sup>2</sup>
WC:	2,13m <sup>2</sup>
BAD 1:	5,64m <sup>2</sup>
BAD 2:	4,42m <sup>2</sup>

Unverbindliche Plankopie. Änderungen vorbehalten.  
Die dargestellte Möblierung ist nicht Bestandteil  
des Leistungsumfanges und dient nur als Einrichtungsvorschlag.  
Alle dargestellten Gegenstände haben symbolhaften Charakter.



0,00m 3,00m 5,00m 10,00m

4 ZIMMER 118,98 m<sup>2</sup> WOHNFLÄCHE

BRUTTOMIETE: 1.550,00 €



ACKER  
GASSE  
12

## TOP 06

ERDGESCHOSS

FLÄCHE EG: 62,32m<sup>2</sup>

WOHNFLÄCHE: 118,70m<sup>2</sup>

TERRASSE: 14,21m<sup>2</sup>

VORPLATZ: 5,87m<sup>2</sup>

LAGERFLÄCHE: 6,54m<sup>2</sup>

GARTEN: 84,44m<sup>2</sup>

VORGARTEN: 5,90m<sup>2</sup>

BAUTRÄGER

**athome**

Wo das Leben  
zu Hause ist.

VERTRIEB

**EHL** Wir leben  
Immobilien.

AUSFÜHRENDE FIRMA

**VARIO  
BAU** VARIO-BAU  
Fertighaus GmbH

ARCHITEKTUR

**MARKOM**



WOHN- ESSZIMMER:	40,64m <sup>2</sup>
KÜCHE:	7,68m <sup>2</sup>
VORRAUM:	3,33m <sup>2</sup>
WC:	2,15m <sup>2</sup>
AR 1:	3,62m <sup>2</sup>
AR 2:	2,78m <sup>2</sup>
Davon Raumhöhe < 1,50m	2,12m <sup>2</sup>

Unverbindliche Plankopie. Änderungen vorbehalten.  
Die dargestellte Möblierung ist nicht Bestandteil  
des Leistungsumfanges und dient nur als Errichtungsvorschlag.  
Alle dargestellten Gegenstände haben symbolhaften Charakter.



0,00m 3,00m 5,00m 10,00m



4 ZIMMER 118,98 m<sup>2</sup> WOHNFLÄCHE

BRUTTOMIETE: 1.409,09 €



ACKER  
GASSE  
12

## TOP 07

ERDGESCHOSS

FLÄCHE EG: 62,24m<sup>2</sup>  
 WOHNFLÄCHE: 118,13m<sup>2</sup>  
 TERRASSE: 14,58m<sup>2</sup>  
 VORPLATZ: 5,87m<sup>2</sup>  
 LAGERFLÄCHE: 6,13m<sup>2</sup>  
 GARTEN: 33,52m<sup>2</sup>  
 VORGARTEN: 58,59m<sup>2</sup>

BAUTRÄGER

**athome**

Wo das Leben  
zu Hause ist.

VERTRIEB

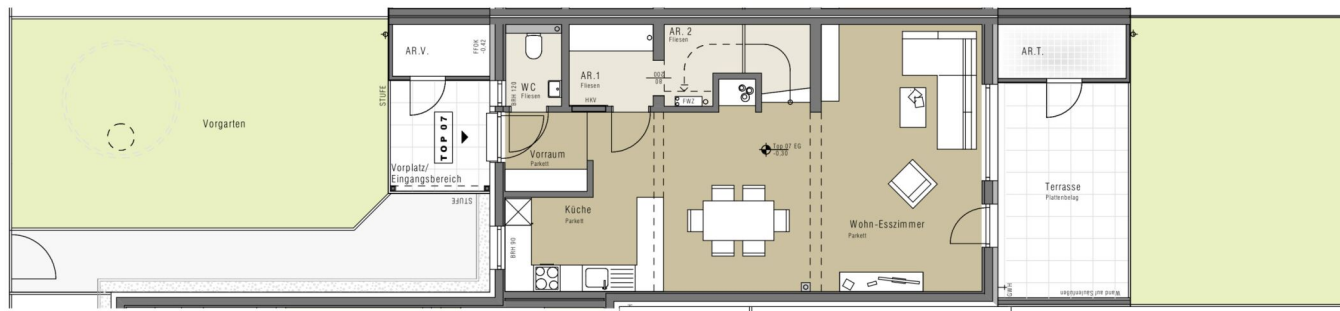
**EHL** Wir leben  
Immobilien.

AUSFÜHRENDE FIRMA

**VARIO  
BAU** VARIO-BAU  
Fertighaus GmbH

ARCHITEKTUR

**MARKOM**



WOHN- ESSZIMMER: 40,51m<sup>2</sup>  
 KÜCHE: 7,64m<sup>2</sup>  
 VORRAUM: 3,33m<sup>2</sup>  
 WC: 2,08m<sup>2</sup>  
 AR 1: 3,52m<sup>2</sup>  
 AR 2: 2,78m<sup>2</sup>  
 Davon Raumhöhe < 1,50m 2,12m<sup>2</sup>

Unverbindliche Plankopie. Änderungen vorbehalten.  
 Die dargestellte Möblierung ist nicht Bestandteil  
 des Leistungsumfanges und dient nur als Einrichtungsvorschlag.  
 Alle dargestellten Gegenstände haben symbolhaften Charakter.

Krennlechner Konstruktion Maßstab der weiteren technischen Ausarbeitung oder tatsächlich (Grundriss) skizziert vorzulegen.  
 copyright VARIO BAU Fertighaus Gmbh & Co. KG, 27000 Wiener Neustadt, Ackerplatz 21, Tel.: +43 2622 89020, Fax: +43 2622 28988, www.variohaus.at, e-mail: info@variohaus.at



0,00m 3,00m 5,00m 10,00m



ACKER  
GASSE  
12

## TOP 07

OBERGESCHOSS

FLÄCHE OG: 55,89m<sup>2</sup>

WOHNFLÄCHE: 118,13m<sup>2</sup>

TERRASSE: 14,58m<sup>2</sup>

VORPLATZ: 5,87m<sup>2</sup>

LAGERFLÄCHE: 6,13m<sup>2</sup>

GARTEN: 33,52m<sup>2</sup>

VORGARTEN: 58,59m<sup>2</sup>

BAUTRÄGER

**athome**

Wo das Leben  
zu Hause ist.

VERTRIEB

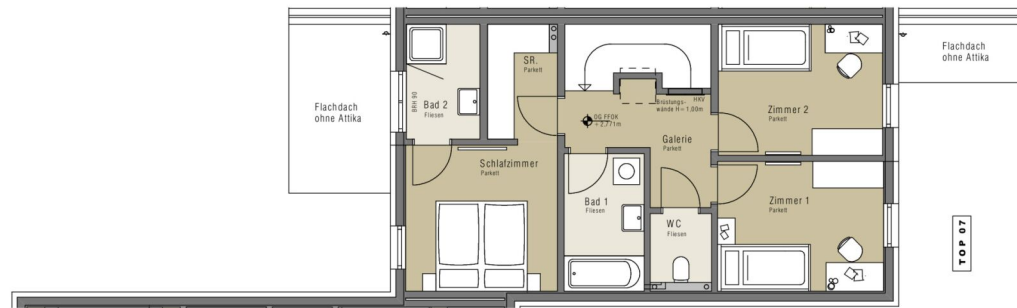
**EHL** Wir leben  
Immobilien.

AUSFÜHRENDE FIRMA

**VARIO  
BAU** VARIO-BAU  
Fertighaus GmbH

ARCHITEKTUR

**MARKOM**



ZIMMER 1:	11,03m <sup>2</sup>
ZIMMER 2:	11,03m <sup>2</sup>
SCHLAFZIMMER:	11,41m <sup>2</sup>
SCHRANKRAUM:	4,06m <sup>2</sup>
GALERIE:	6,22m <sup>2</sup>
WC:	2,17m <sup>2</sup>
BAD 1:	5,64m <sup>2</sup>
BAD 2:	4,33m <sup>2</sup>

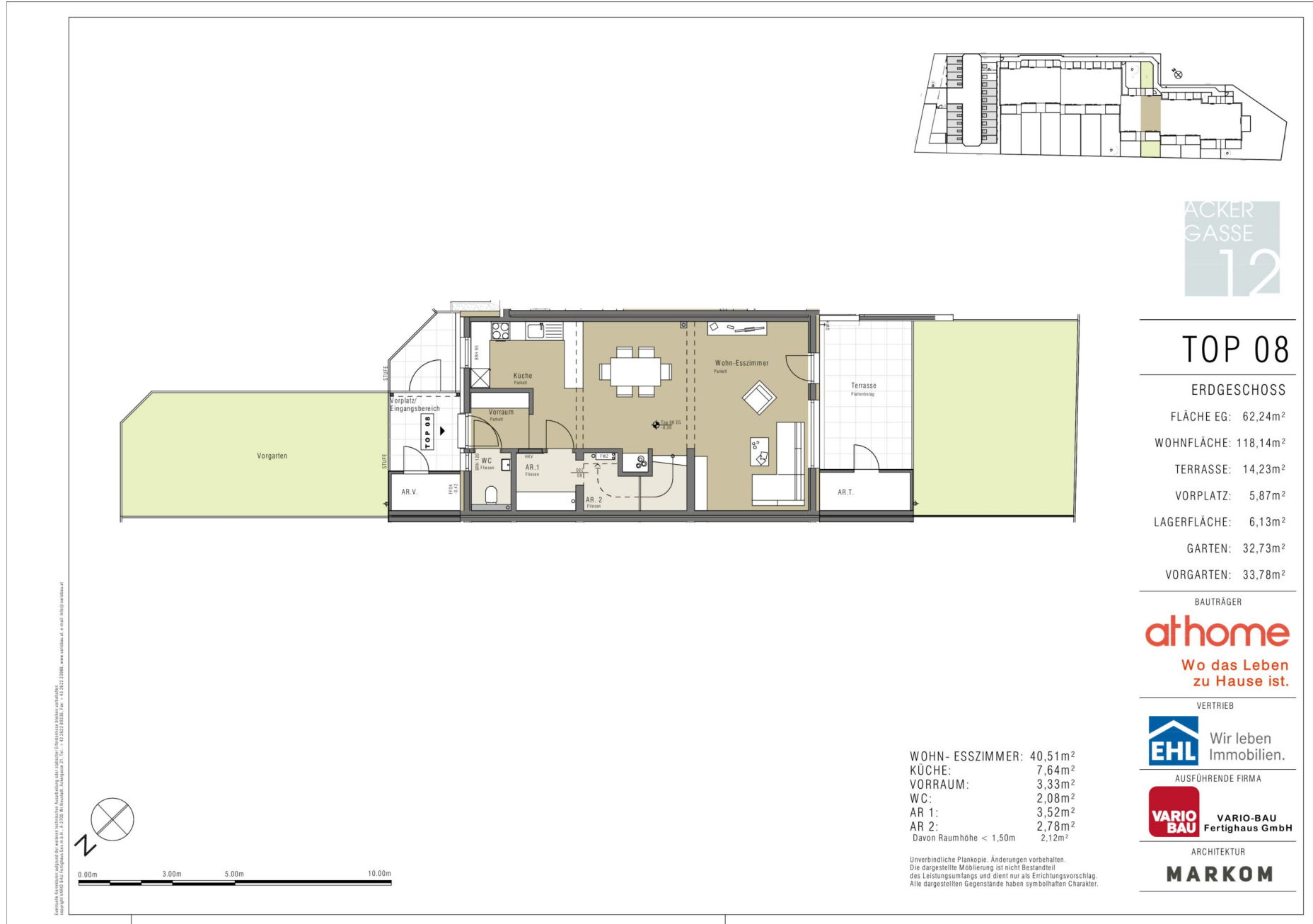
Unverbindliche Plankopie. Änderungen vorbehalten.  
Die dargestellte Möblierung ist nicht Bestandteil  
des Leistungsumfanges und dient nur als Errichtungsvorschlag.  
Alle dargestellten Gegenstände haben symbolhaften Charakter.



0,00m 3,00m 5,00m 10,00m

4 ZIMMER 118,13 m<sup>2</sup> WOHNFLÄCHE

BRUTTOMIETE: 1.318,18 €



ACKER  
GASSE  
12

## TOP 08

ERDGESCHOSS

- FLÄCHE EG: 62,24m<sup>2</sup>
- WOHNFLÄCHE: 118,14m<sup>2</sup>
- TERRASSE: 14,23m<sup>2</sup>
- VORPLATZ: 5,87m<sup>2</sup>
- LAGERFLÄCHE: 6,13m<sup>2</sup>
- GARTEN: 32,73m<sup>2</sup>
- VORGARTEN: 33,78m<sup>2</sup>

BAUTRÄGER

**athome**

Wo das Leben  
zu Hause ist.

VERTRIEB

**EHL** Wir leben  
Immobilien.

AUSFÜHRENDE FIRMA

**VARIO  
BAU** VARIO-BAU  
Fertighaus GmbH

ARCHITEKTUR

**MARKOM**

WOHN- ESSZIMMER:	40,51m <sup>2</sup>
KÜCHE:	7,64m <sup>2</sup>
VORRAUM:	3,33m <sup>2</sup>
WC:	2,08m <sup>2</sup>
AR 1:	3,52m <sup>2</sup>
AR 2:	2,78m <sup>2</sup>
Davon Raumhöhe < 1,50m	2,12m <sup>2</sup>

Unverbindliche Plankopie. Änderungen vorbehalten.  
Die dargestellte Möblierung ist nicht Bestandteil  
des Leistungsumfanges und dient nur als Errichtungsvorschlag.  
Alle dargestellten Gegenstände haben symbolhaften Charakter.

Erweiterte Konzeption aufgrund der weiteren technischen Ausarbeitung aller statischer Grundrisse nach vorliegender  
 Copyright © 2020 EHL Fertighaus GbR, B-2700 Wiener Neustadt, Ackergasse 12, Tel.: +43 2622 89200, Fax: +43 2622 89204, www.athome.at, www.ehl.com



ACKER  
GASSE  
12

## TOP 08

OBERGESCHOSS

FLÄCHE OG: 55,90m<sup>2</sup>

WOHNFLÄCHE: 118,14m<sup>2</sup>

TERRASSE: 14,23m<sup>2</sup>

VORPLATZ: 5,87m<sup>2</sup>

LAGERFLÄCHE: 6,13m<sup>2</sup>

GARTEN: 32,73m<sup>2</sup>

VORGARTEN: 33,78m<sup>2</sup>

BAUTRÄGER

**athome**

Wo das Leben  
zu Hause ist.

VERTRIEB



Wir leben  
Immobilien.

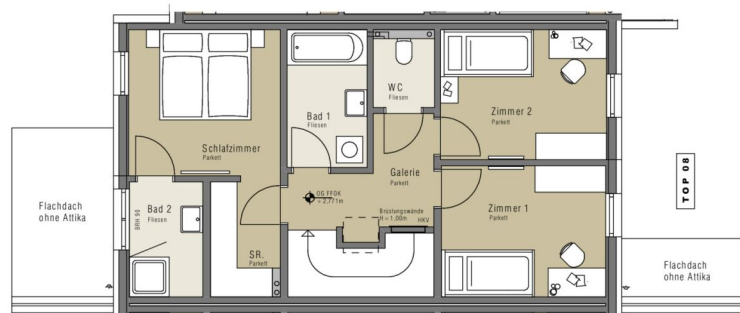
AUSFÜHRENDE FIRMA



VARIO-BAU  
Fertighaus GmbH

ARCHITEKTUR

**MARKOM**



ZIMMER 1:	11,03m <sup>2</sup>
ZIMMER 2:	11,03m <sup>2</sup>
SCHLAFZIMMER:	11,41m <sup>2</sup>
SCHRANKRAUM:	4,06m <sup>2</sup>
GALERIE:	6,22m <sup>2</sup>
WC:	2,17m <sup>2</sup>
BAD 1:	5,64m <sup>2</sup>
BAD 2:	4,33m <sup>2</sup>

Unverbindliche Plankopie. Änderungen vorbehalten.  
Die dargestellte Möblierung ist nicht Bestandteil  
des Leistungsumfanges und dient nur als Einrichtungsvorschlag.  
Alle dargestellten Gegenstände haben symbolhaften Charakter.



0,00m 3,00m 5,00m 10,00m

4 ZIMMER 118,13 m<sup>2</sup> WOHNFLÄCHE

BRUTTOMIETE: 1.450,00 €



ACKER  
GASSE  
12

## TOP 09

ERDGESCHOSS

FLÄCHE EG: 62,32m<sup>2</sup>

WOHNFLÄCHE: 118,70m<sup>2</sup>

TERRASSE: 14,56m<sup>2</sup>

VORPLATZ: 5,87m<sup>2</sup>

LAGERFLÄCHE: 6,54m<sup>2</sup>

GARTEN: 26,94m<sup>2</sup>

VORGARTEN: 5,14m<sup>2</sup>

BAUTRÄGER

**athome**

Wo das Leben  
zu Hause ist.

VERTRIEB

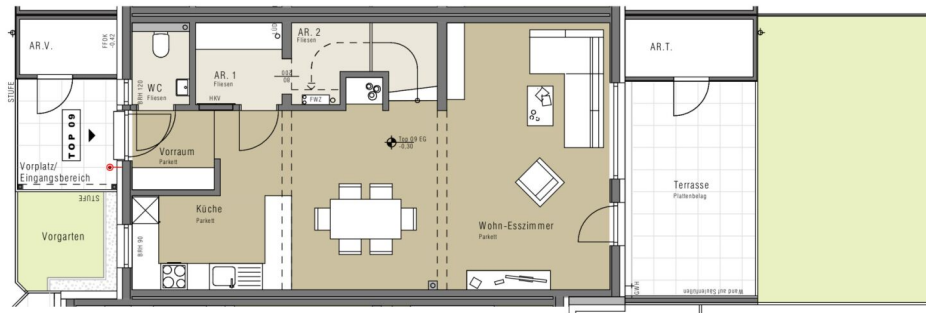
**EHL** Wir leben  
Immobilien.

AUSFÜHRENDE FIRMA

**VARIO  
BAU** VARIO-BAU  
Fertighaus GmbH

ARCHITEKTUR

**MARKOM**



WOHN- ESSZIMMER:	40,64m <sup>2</sup>
KÜCHE:	7,68m <sup>2</sup>
VORRAUM:	3,33m <sup>2</sup>
WC:	2,15m <sup>2</sup>
AR 1:	3,62m <sup>2</sup>
AR 2:	2,78m <sup>2</sup>
Davon Raumhöhe < 1,50m	2,12m <sup>2</sup>

Unverbindliche Plankopie. Änderungen vorbehalten.  
Die dargestellte Möblierung ist nicht Bestandteil  
des Leistungsumfanges und dient nur als Einrichtungsvorschlag.  
Alle dargestellten Gegenstände haben symbolhaften Charakter.



0,00m 3,00m 5,00m 10,00m

4 ZIMMER 118,98 m<sup>2</sup> WOHNFLÄCHE

BRUTTOMIETE: 1.425,00 €

Erweiterte Konkrete Maßstab der weiteren technischen Ausarbeitung oder statischer Grundrissausarbeitung vorbehalten.  
 Copyright © 2008 EHL Fertighaus GbR, A-2700 Wiener Neustadt, Ackergerasse 12, Tel.: +43 2622 89320, Fax: +43 2622 20884, www.athome.at, www.ehl.com





ACKER  
GASSE  
12

## TOP 09

OBERGESCHOSS

FLÄCHE OG: 56,38m<sup>2</sup>

WOHNFLÄCHE: 118,70m<sup>2</sup>

TERRASSE: 14,56m<sup>2</sup>

VORPLATZ: 5,87m<sup>2</sup>

LAGERFLÄCHE: 6,54m<sup>2</sup>

GARTEN: 26,94m<sup>2</sup>

VORGARTEN: 5,14m<sup>2</sup>

BAUTRÄGER

**athome**

Wo das Leben  
zu Hause ist.

VERTRIEB

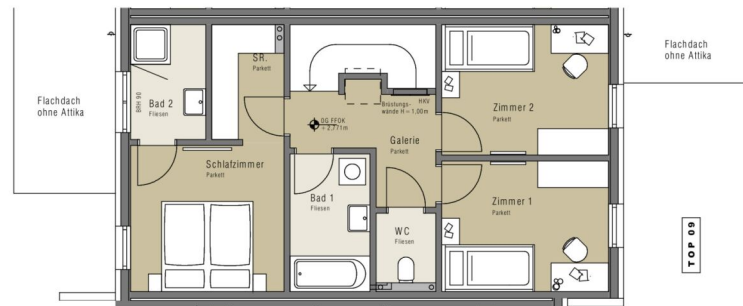
**EHL** Wir leben  
Immobilien.

AUSFÜHRENDE FIRMA

**VARIO  
BAU** VARIO-BAU  
Fertighaus GmbH

ARCHITEKTUR

**MARKOM**



TOP 09



0,00m 3,00m 5,00m 10,00m

Erweiterte Konkrete Maßstab der weiteren technischen Ausarbeitung oder tatsächlich (Ordnung) skizzen vorhaben.  
 copyright © 2022 EHL Fertighaus GbR, B-2700 Wiener Neustadt, Ackergasse 12, Tel.: +43 2622 89200, Fax: +43 2622 28888, www.vario-bau.at, www.ehl.com

ZIMMER 1: 11,14m<sup>2</sup>  
 ZIMMER 2: 11,14m<sup>2</sup>  
 SCHLAFZIMMER: 11,54m<sup>2</sup>  
 SCHRANKRAUM: 4,19m<sup>2</sup>  
 GALERIE: 6,18m<sup>2</sup>  
 WC: 2,13m<sup>2</sup>  
 BAD 1: 5,64m<sup>2</sup>  
 BAD 2: 4,42m<sup>2</sup>

Unverbindliche Plankopie. Änderungen vorbehalten.  
 Die dargestellte Möblierung ist nicht Bestandteil  
 des Leistungsumfanges und dient nur als Einrichtungsvorschlag.  
 Alle dargestellten Gegenstände haben symbolhaften Charakter.

4 ZIMMER 118,98 m<sup>2</sup> WOHNFLÄCHE

BRUTTOMIETE: 1.425,00 €



ACKER  
GASSE  
12

## TOP 10

ERDGESCHOSS

FLÄCHE EG: 62,32m<sup>2</sup>  
 WOHNFLÄCHE: 118,70m<sup>2</sup>  
 TERRASSE: 14,23m<sup>2</sup>  
 VORPLATZ: 5,87m<sup>2</sup>  
 LAGERFLÄCHE: 6,54m<sup>2</sup>  
 GARTEN: 26,50m<sup>2</sup>  
 VORGARTEN: 5,88m<sup>2</sup>

BAUTRÄGER

**athome**

Wo das Leben  
zu Hause ist.

VERTRIEB

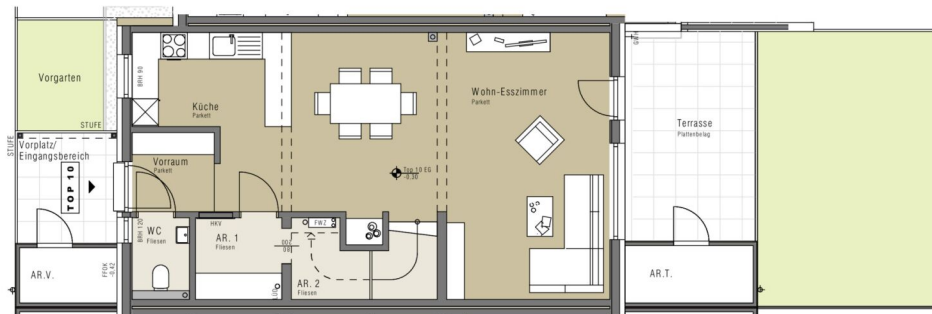
**EHL** Wir leben  
Immobilien.

AUSFÜHRENDE FIRMA

**VARIO  
BAU** VARIO-BAU  
Fertighaus GmbH

ARCHITEKTUR

**MARKOM**



WOHN- ESSZIMMER: 40,64m<sup>2</sup>  
 KÜCHE: 7,68m<sup>2</sup>  
 VORRAUM: 3,33m<sup>2</sup>  
 WC: 2,15m<sup>2</sup>  
 AR 1: 3,62m<sup>2</sup>  
 AR 2: 2,78m<sup>2</sup>  
 Davon Raumhöhe < 1,50m 2,12m<sup>2</sup>

Unverbindliche Plankopie. Änderungen vorbehalten.  
 Die dargestellte Möblierung ist nicht Bestandteil  
 des Leistungsumfanges und dient nur als Errichtungsvorschlag.  
 Alle dargestellten Gegenstände haben symbolhaften Charakter.



0,00m 3,00m 5,00m 10,00m

4 ZIMMER 118,98 m<sup>2</sup> WOHNFLÄCHE

BRUTTOMIETE: 1.425,00 €



ACKER  
GASSE  
12

## TOP 10

OBERGESCHOSS

FLÄCHE OG: 56,38m<sup>2</sup>

WOHNFLÄCHE: 118,70m<sup>2</sup>

TERRASSE: 14,23m<sup>2</sup>

VORPLATZ: 5,87m<sup>2</sup>

LAGERFLÄCHE: 6,54m<sup>2</sup>

GARTEN: 26,50m<sup>2</sup>

VORGARTEN: 5,88m<sup>2</sup>

BAUTRÄGER

**athome**

Wo das Leben  
zu Hause ist.

VERTRIEB

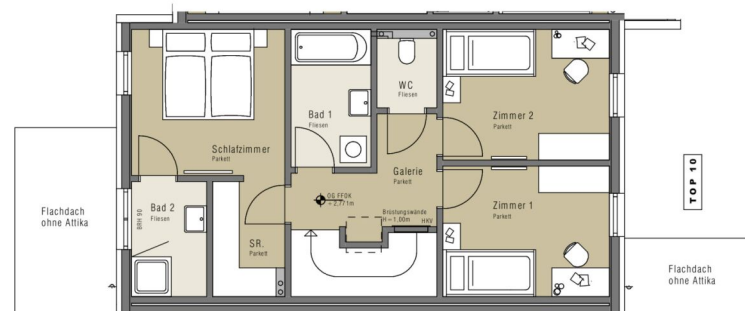
**EHL** Wir leben  
Immobilien.

AUSFÜHRENDE FIRMA

**VARIO  
BAU** VARIO-BAU  
Fertighaus GmbH

ARCHITEKTUR

**MARKOM**



ZIMMER 1:	11,14m <sup>2</sup>
ZIMMER 2:	11,14m <sup>2</sup>
SCHLAFZIMMER:	11,54m <sup>2</sup>
SCHRANKRAUM:	4,19m <sup>2</sup>
GALERIE:	6,18m <sup>2</sup>
WC:	2,13m <sup>2</sup>
BAD 1:	5,64m <sup>2</sup>
BAD 2:	4,42m <sup>2</sup>

Unverbindliche Plankopie. Änderungen vorbehalten.  
Die dargestellte Möblierung ist nicht Bestandteil  
des Leistungsumfanges und dient nur als Einrichtungsvorschlag.  
Alle dargestellten Gegenstände haben symbolhaften Charakter.

Kommunikationssysteme sind optional. Ausstattung der einzelnen Räume ist optional. Grundriss ist beispielhaft.  
Copyright © 2018 EHL Immobilien GmbH. Alle Rechte vorbehalten. Ackergasse 12, 2700 Wiener Neustadt, Tel. +43 2622 89200, Fax +43 2622 89201, www.vario-bau.at, www.ehl-immobilien.at



0,00m 3,00m 5,00m 10,00m

4 ZIMMER 118,98 m<sup>2</sup> WOHNFLÄCHE

BRUTTOMIETE: 1.425,00 €



ACKER  
GASSE  
12

## TOP 11

ERDGESCHOSS

FLÄCHE EG: 62,32m<sup>2</sup>

WOHNFLÄCHE: 118,70m<sup>2</sup>

TERRASSE: 14,56m<sup>2</sup>

VORPLATZ: 5,87m<sup>2</sup>

LAGERFLÄCHE: 6,54m<sup>2</sup>

GARTEN: 20,40m<sup>2</sup>

VORGARTEN: 9,40m<sup>2</sup>

BAUTRÄGER

**athome**

Wo das Leben  
zu Hause ist.

VERTRIEB



Wir leben  
Immobilien.

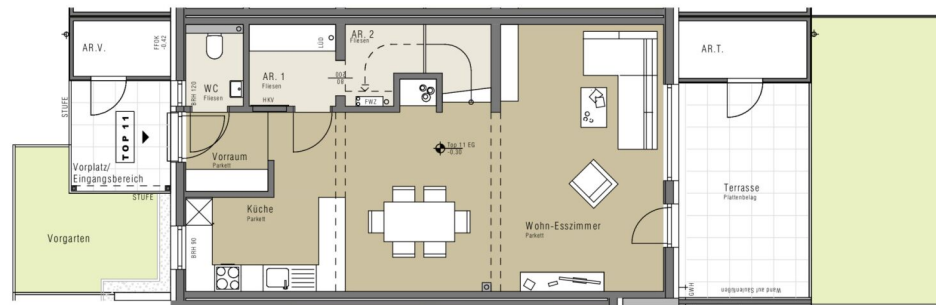
AUSFÜHRENDE FIRMA



**VARIO-BAU**  
Fertighaus GmbH

ARCHITEKTUR

**MARKOM**



WOHN- ESSZIMMER: 40,64m<sup>2</sup>  
KÜCHE: 7,68m<sup>2</sup>  
VORRAUM: 3,33m<sup>2</sup>  
WC: 2,15m<sup>2</sup>  
AR 1: 3,62m<sup>2</sup>  
AR 2: 2,78m<sup>2</sup>  
Davon Raumhöhe < 1,50m 2,12m<sup>2</sup>

Unverbindliche Plankopie. Änderungen vorbehalten.  
Die dargestellte Möblierung ist nicht Bestandteil  
des Leistungsumfanges und dient nur als Einrichtungsvorschlag.  
Alle dargestellten Gegenstände haben symbolhaften Charakter.



0,00m 3,00m 5,00m 10,00m

4 ZIMMER 118,98 m<sup>2</sup> WOHNFLÄCHE

BRUTTOMIETE: 1.425,00 €



ACKER  
GASSE  
12

## TOP 11

OBERGESCHOSS

FLÄCHE OG:	56,38m <sup>2</sup>
WOHNFLÄCHE:	118,70m <sup>2</sup>
TERRASSE:	14,56m <sup>2</sup>
VORPLATZ:	5,87m <sup>2</sup>
LAGERFLÄCHE:	6,54m <sup>2</sup>
GARTEN:	20,40m <sup>2</sup>
VORGARTEN:	9,40m <sup>2</sup>

BAUTRÄGER

**athome**

Wo das Leben  
zu Hause ist.

VERTRIEB

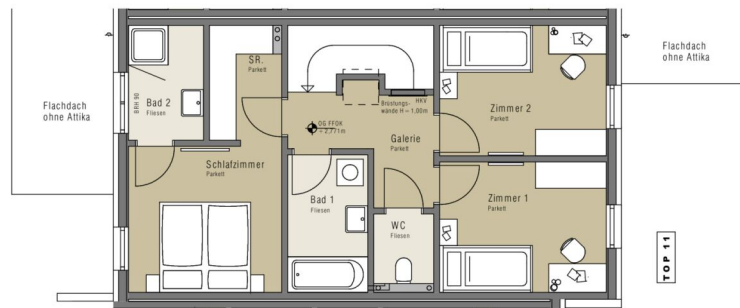
**EHL** Wir leben  
Immobilien.

AUSFÜHRENDE FIRMA

**VARIO  
BAU** VARIO-BAU  
Fertighaus GmbH

ARCHITEKTUR

**MARKOM**



ZIMMER 1:	11,14m <sup>2</sup>
ZIMMER 2:	11,14m <sup>2</sup>
SCHLAFZIMMER:	11,54m <sup>2</sup>
SCHRANKRAUM:	4,19m <sup>2</sup>
GALERIE:	6,18m <sup>2</sup>
WC:	2,13m <sup>2</sup>
BAD 1:	5,64m <sup>2</sup>
BAD 2:	4,42m <sup>2</sup>

Unverbindliche Plankopie. Änderungen vorbehalten.  
Die dargestellte Möblierung ist nicht Bestandteil  
des Leistungsumfanges und dient nur als Einrichtungsvorschlag.  
Alle dargestellten Gegenstände haben symbolhaften Charakter.



4 ZIMMER 118,98 m<sup>2</sup> WOHNFLÄCHE

BRUTTOMIETE: 1.425,00 €

Unser Blick ist immer nach vorne gerichtet:

Die EHL-Immobiliengruppe lebt ihre Unternehmenswerte.  
Täglich. Kompetent. Engagiert. Leidenschaftlich.  
In allen Dienstleistungsbereichen.

Vermittlung	Wohnimmobilien	Anlageobjekte
Bewertung	Vorsorgewohnungen	Zinshäuser
Investment	Büroimmobilien	Betriebsliegenschaften
Asset Management	Einzelhandelsobjekte	Grundstücke
Market Research	Logistikimmobilien	Hotels

EHL Wohnen GmbH

Prinz-Eugen-Straße 8-10, 1040 Wien | T +43 1 512 76 90 | [wohnung@ehl.at](mailto:wohnung@ehl.at) | [wohnung.at](http://wohnung.at)



An alliance member of  
 **BNP PARIBAS**  
**REAL ESTATE**

Wir leben  
Immobilien.

