



Ihre EHL Planmappe

Meißnergasse 2, 1220 Wien

Wir leben
Immobilien.





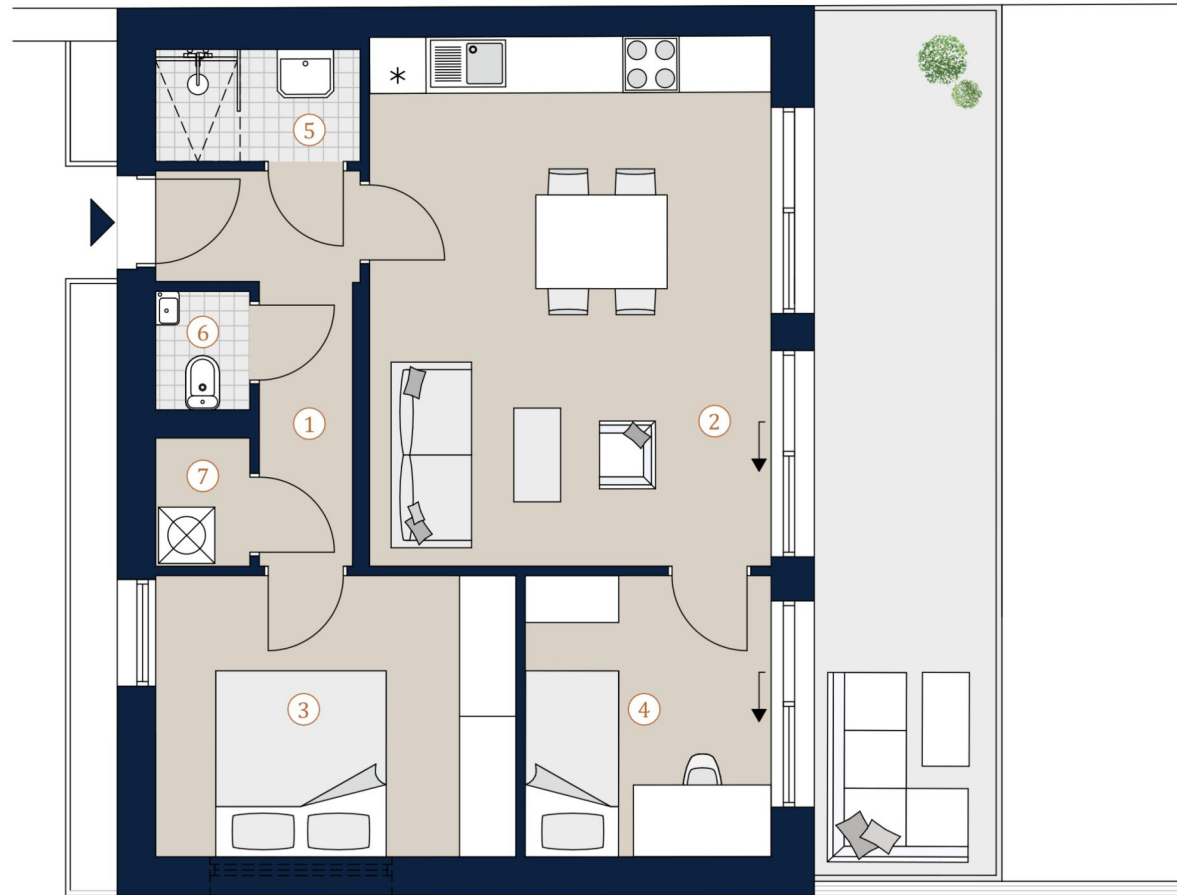
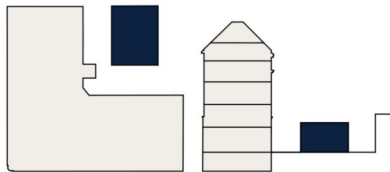
Meißnergasse 2
1220 Wien

Top 1A / Haus 1

Bürofläche	54,44 m²
Terrasse	18,69 m²
Garten	18,10 m²

1	Vorraum	5,65 m ²
2	Büro + Kochen	24,19 m ²
3	Büro	11,52 m ²
4	Besprechungsr.	7,87 m ²
5	Bad	2,57 m ²
6	WC	1,27 m ²
7	Abstellraum	1,37 m ²

Übersicht



A4 | M 1:150



Die in der Plandarstellung dargestellte Möblierung ist schematisch und dient ausschließlich zur Illustration. Diese Darstellungen sind unverbindliche Plankopien. Der Planung und Ausführung sind Änderungen vorbehalten. Es gilt die Bau- und Ausstattungsbeschreibung. Sämtliche Maße sind Rohbaumaße. Planstand: August 2022



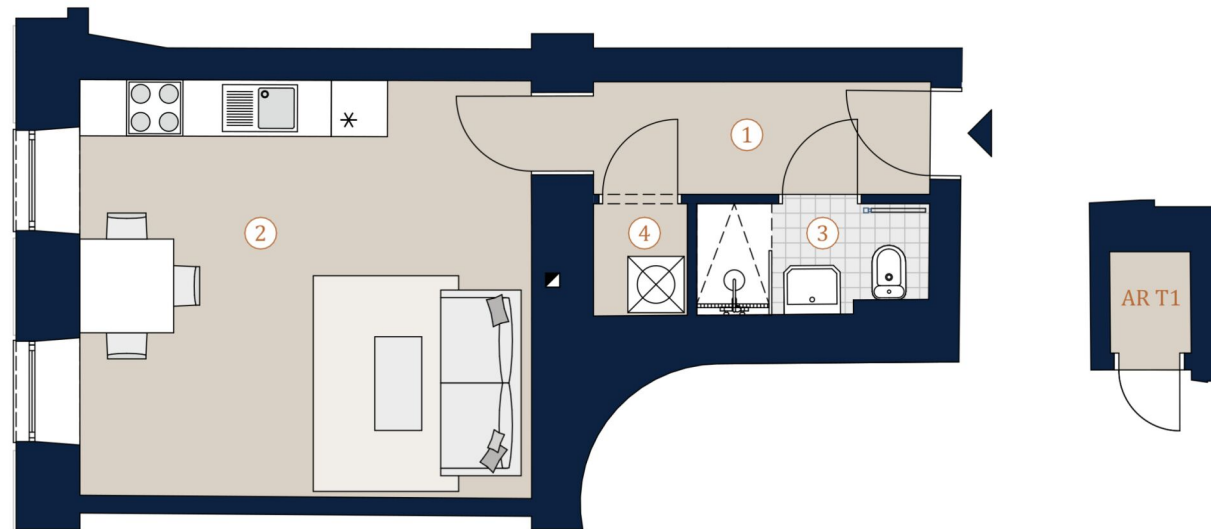
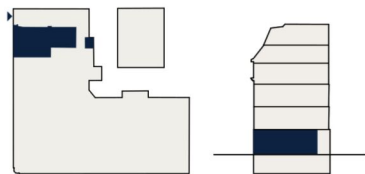
Meißnergasse 2
1220 Wien

Top 1 · Erdgeschoß

Wohnfläche 29,40 m²
Abstellraum AR T1 0,93 m²

- 1 Vorraum 4,31 m²
- 2 Wohnküche 21,09 m²
- 3 Bad + WC 2,80 m²
- 4 Abstellraum 1,20 m²

Übersicht



A4 | M 1:150



Die in der Plandarstellung dargestellte Möblierung ist schematisch und dient ausschließlich zur Illustration. Diese Darstellungen sind unverbindliche Plankopien. Der Planung und Ausführung sind Änderungen vorbehalten. Es gilt die Bau- und Ausstattungsbeschreibung. Sämtliche Maße sind Rohbaumaße. Planstand: August 2022



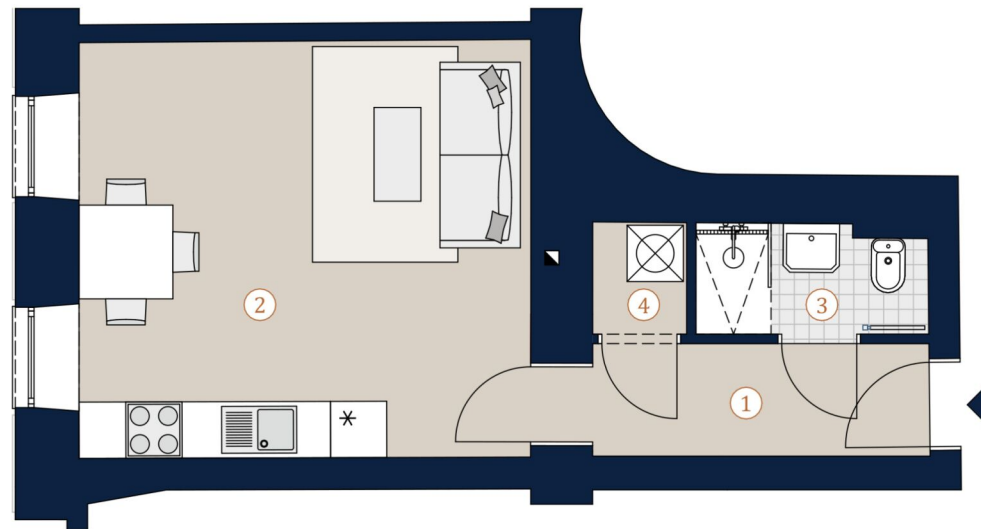
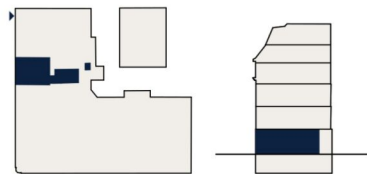
Meißnergasse 2
1220 Wien

Top 2 · Erdgeschoß

Wohnfläche 29,03 m²
Abstellraum AR T2 0,92 m²

- 1 Vorraum 3,91 m²
- 2 Wohnküche 21,23 m²
- 3 Bad + WC 2,79 m²
- 4 Abstellraum 1,10 m²

Übersicht



A4 | M 1:150



Die in der Plandarstellung dargestellte Möblierung ist schematisch und dient ausschließlich zur Illustration. Diese Darstellungen sind unverbindliche Plankopien. Der Planung und Ausführung sind Änderungen vorbehalten. Es gilt die Bau- und Ausstattungsbeschreibung. Sämtliche Maße sind Rohbaumaße. Planstand: August 2022



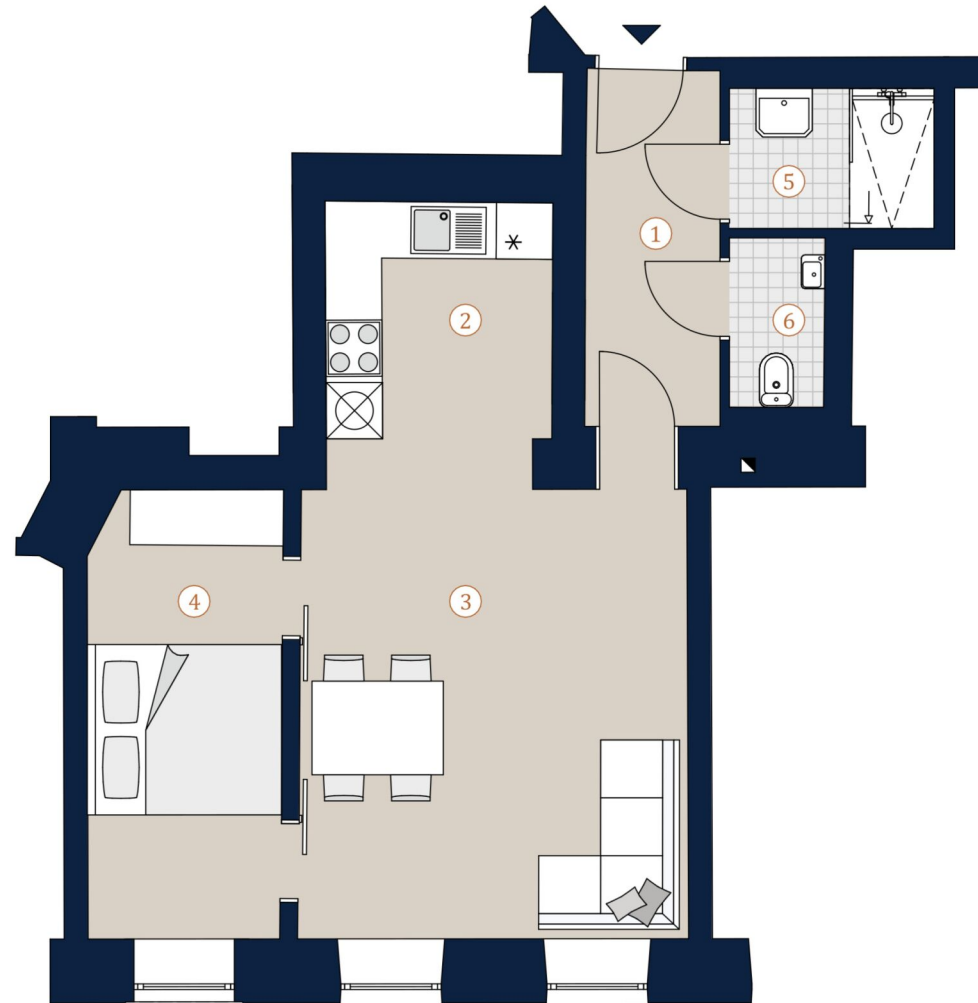
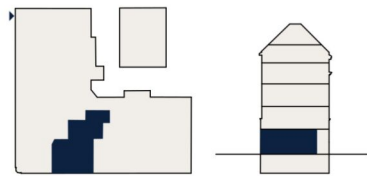
Meißnergasse 2
1220 Wien

Top 5 · Erdgeschoß

Wohnfläche 46,25 m²

1	Vorraum	5,44 m ²
2	Küche	6,11 m ²
3	Wohnzimmer	19,84 m ²
4	Zimmer	9,78 m ²
5	Bad	3,26 m ²
6	WC	1,82 m ²

Übersicht



A4 | M 1:150



Die in der Plandarstellung dargestellte Möblierung ist schematisch und dient ausschließlich zur Illustration. Diese Darstellungen sind unverbindliche Plankopien. Der Planung und Ausführung sind Änderungen vorbehalten. Es gilt die Bau- und Ausstattungsbeschreibung. Sämtliche Maße sind Rohbaumaße. Planstand: August 2022



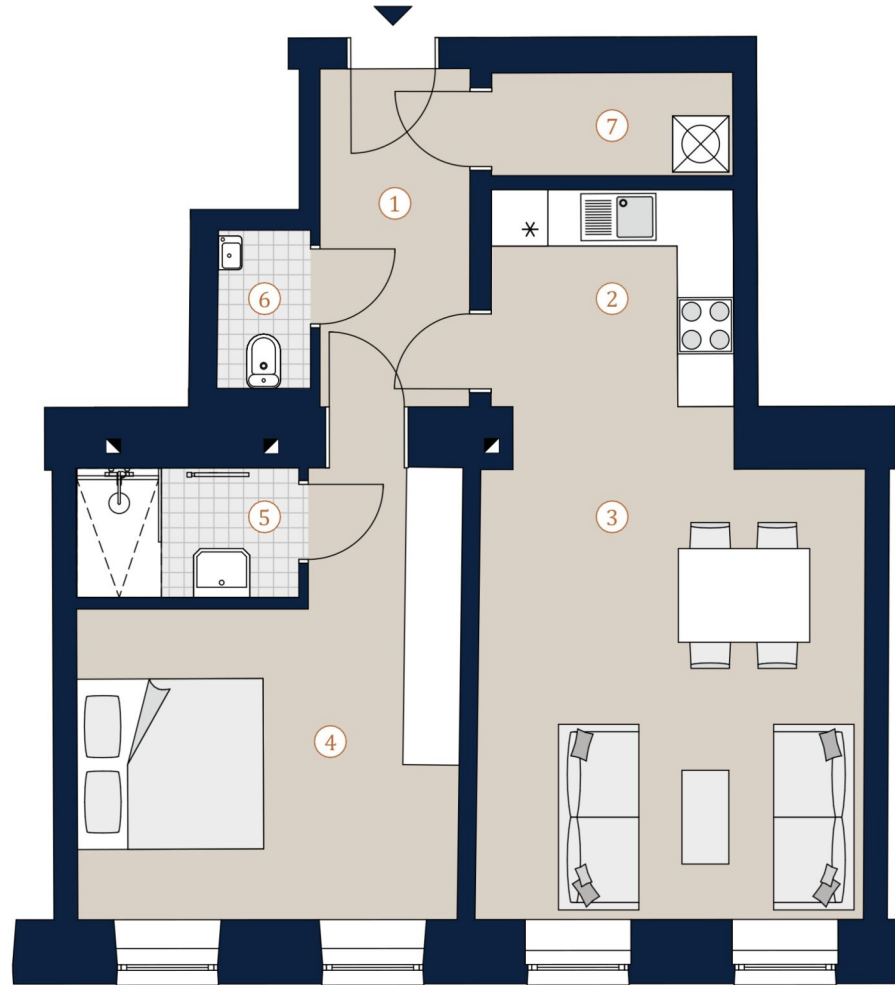
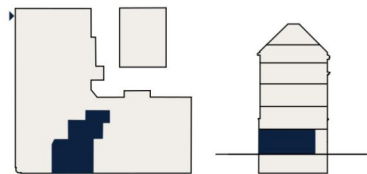
Meißnergasse 2
1220 Wien

Top 6 · Erdgeschoß

Wohnfläche 55,65 m²

1	Vorraum	5,76 m ²
2	Küche	5,96 m ²
3	Wohnzimmer	19,79 m ²
4	Zimmer	15,96 m ²
5	Bad	3,27 m ²
6	WC	1,67 m ²
7	Abstellraum	3,24 m ²

Übersicht



A4 | M 1:150



Die in der Plandarstellung dargestellte Möblierung ist schematisch und dient ausschließlich zur Illustration. Diese Darstellungen sind unverbindliche Plankopien. Der Planung und Ausführung sind Änderungen vorbehalten. Es gilt die Bau- und Ausstattungsbeschreibung. Sämtliche Maße sind Rohbaumaße. Planstand: August 2022



Meißnergasse 2
1220 Wien

Top 8 · Erdgeschoß

Wohnfläche	79,12 m²
Terrasse	15,21 m²
Garten	16,11 m²

1	Vorraum	8,38 m ²
2	Gang	4,94 m ²
3	Wohnküche	28,99 m ²
4	Zimmer 1	14,58 m ²
5	Zimmer 2	11,09 m ²
6	Bad + WC	7,27 m ²
7	WC	1,93 m ²
8	Abstellraum	1,94 m ²

Übersicht



A4 | M 1:100 0 5

Die in der Plandarstellung dargestellte Möblierung ist schematisch und dient ausschließlich zur Illustration. Diese Darstellungen sind unverbindliche Plankopien. Der Planung und Ausführung sind Änderungen vorbehalten. Es gilt die Bau- und Ausstattungsbeschreibung. Sämtliche Maße sind Rohbaumaße. Planstand: August 2022



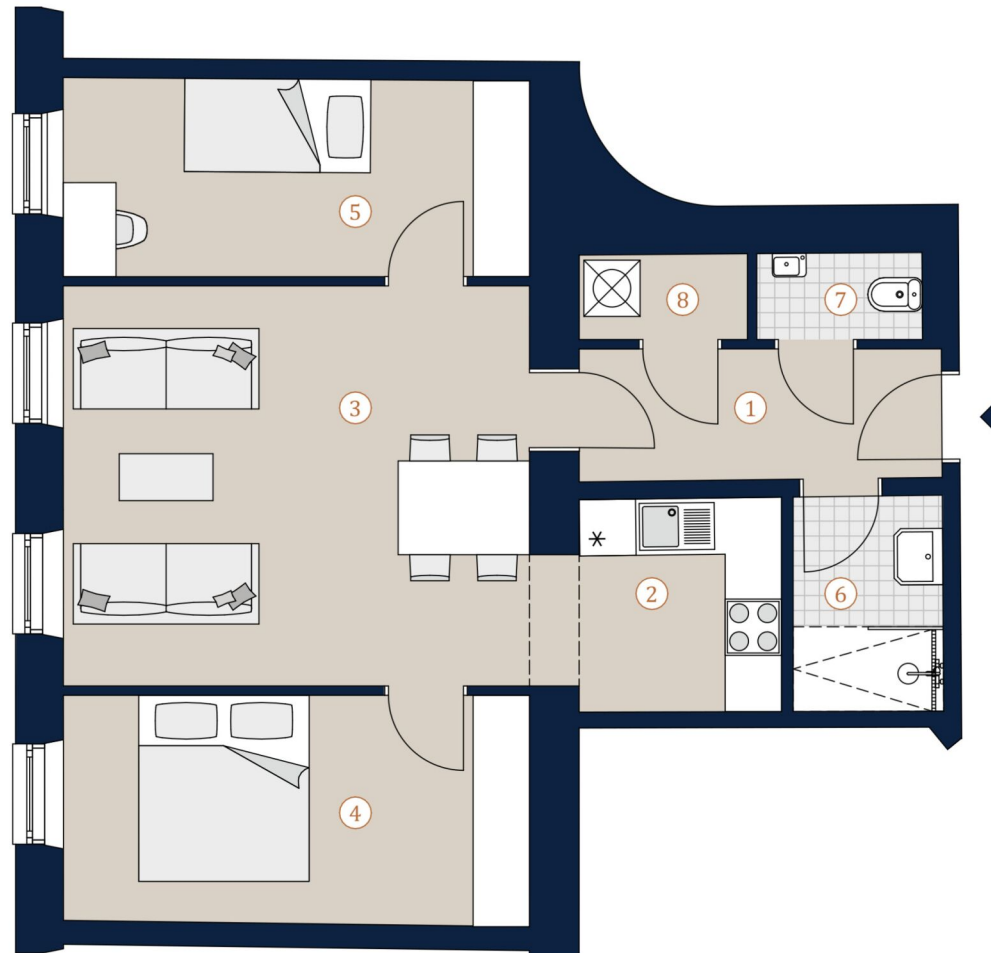
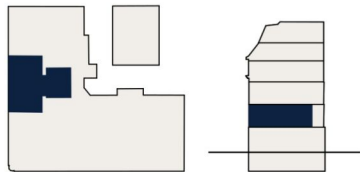
Meißnergasse 2
1220 Wien

Top 11 · 1. Obergeschoß

Wohnfläche 60,98 m²

1	Vorraum	5,39 m ²
2	Küche	4,91 m ²
3	Wohnzimmer	21,20 m ²
4	Zimmer 1	12,09 m ²
5	Zimmer 2	10,47 m ²
6	Bad	3,66 m ²
7	WC	1,63 m ²
8	Abstellraum	1,63 m ²

Übersicht



A4 | M 1:150



Die in der Plandarstellung dargestellte Möblierung ist schematisch und dient ausschließlich zur Illustration. Diese Darstellungen sind unverbindliche Plankopien. Der Planung und Ausführung sind Änderungen vorbehalten. Es gilt die Bau- und Ausstattungsbeschreibung. Sämtliche Maße sind Rohbaumaße. Planstand: August 2022



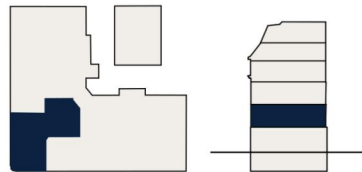
Meißnergasse 2
1220 Wien

Top 13 · 1. Obergeschoß

Wohnfläche 65,28 m²

1	Vorraum	12,37 m ²
2	Wohnküche	26,22 m ²
3	Zimmer	16,05 m ²
4	Bad	6,17 m ²
5	WC	2,45 m ²
6	Abstellraum	2,02 m ²

Übersicht



A4 | M 1:125



Die in der Plandarstellung dargestellte Möblierung ist schematisch und dient ausschließlich zur Illustration. Diese Darstellungen sind unverbindliche Plankopien. Der Planung und Ausführung sind Änderungen vorbehalten. Es gilt die Bau- und Ausstattungsbeschreibung. Sämtliche Maße sind Rohbaumaße. Planstand: August 2022



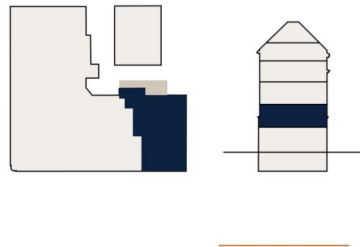
Meißnergasse 2
1220 Wien

Top 17 · 1. Obergeschoß

Wohnfläche 78,42 m²
Balkon 13,45 m²

1	Vorraum	6,48 m ²
2	Gang	4,88 m ²
3	Wohnküche	29,66 m ²
4	Zimmer 1	14,99 m ²
5	Zimmer 2	11,33 m ²
6	Bad + WC	7,34 m ²
7	WC	1,83 m ²
8	Abstellraum	1,91 m ²

Übersicht



A4 | M 1:100 0 5

Die in der Plandarstellung dargestellte Möblierung ist schematisch und dient ausschließlich zur Illustration. Diese Darstellungen sind unverbindliche Plankopien. Der Planung und Ausführung sind Änderungen vorbehalten. Es gilt die Bau- und Ausstattungsbeschreibung. Sämtliche Maße sind Rohbaumaße. Planstand: August 2022



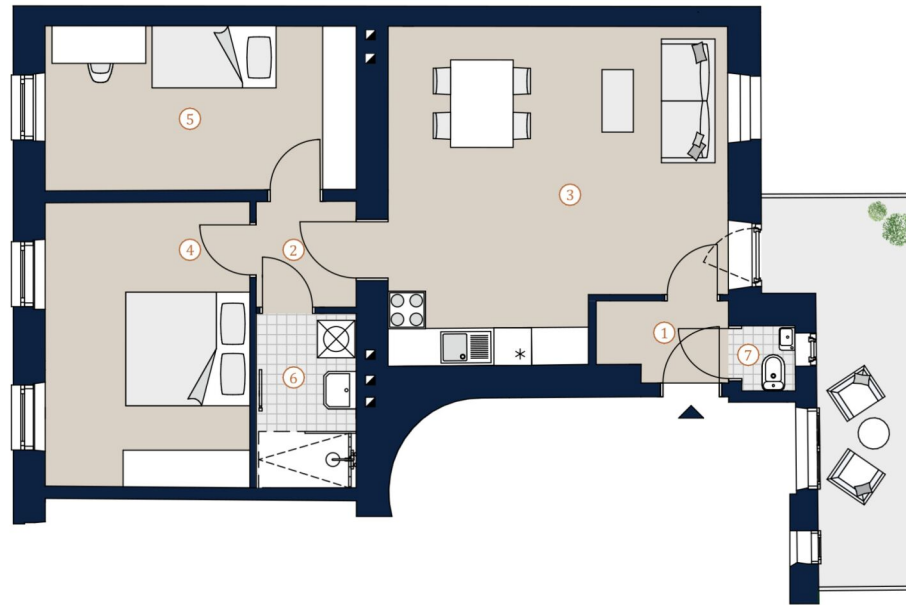
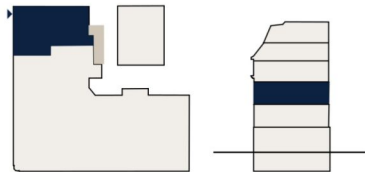
Meißnergasse 2
1220 Wien

Top 19 · 2. Obergeschoß

Wohnfläche 65,59 m²
Balkon 10,84 m²

1	Vorraum	2,57 m ²
2	Gang	2,71 m ²
3	Wohnküche	26,97 m ²
4	Zimmer 1	14,91 m ²
5	Zimmer 2	13,07 m ²
6	Bad	4,47 m ²
7	WC	0,89 m ²

Übersicht



A4 | M 1:100 0 5

Die in der Plandarstellung dargestellte Möblierung ist schematisch und dient ausschließlich zur Illustration. Diese Darstellungen sind unverbindliche Plankopien. Der Planung und Ausführung sind Änderungen vorbehalten. Es gilt die Bau- und Ausstattungsbeschreibung. Sämtliche Maße sind Rohbaumaße. Planstand: August 2022



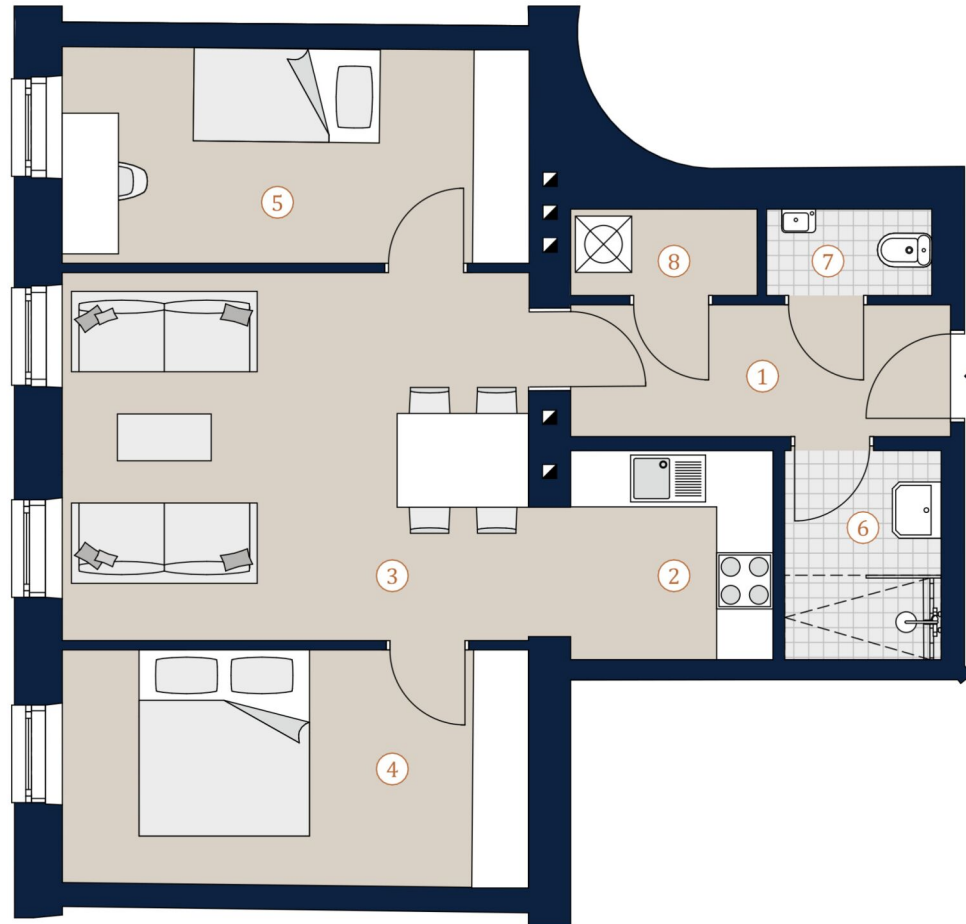
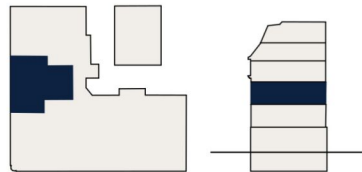
Meißnergasse 2
1220 Wien

Top 21 · 2. Obergeschoß

Wohnfläche 60,45 m²

1	Vorraum	5,38 m ²
2	Küche	4,73 m ²
3	Wohnzimmer	19,57 m ²
4	Zimmer 1	12,55 m ²
5	Zimmer 2	11,41 m ²
6	Bad	3,56 m ²
7	WC	1,63 m ²
8	Abstellraum	1,62 m ²

Übersicht



A4 | M 1:150



Die in der Plandarstellung dargestellte Möblierung ist schematisch und dient ausschließlich zur Illustration. Diese Darstellungen sind unverbindliche Plankopien. Der Planung und Ausführung sind Änderungen vorbehalten. Es gilt die Bau- und Ausstattungsbeschreibung. Sämtliche Maße sind Rohbaumaße. Planstand: August 2022



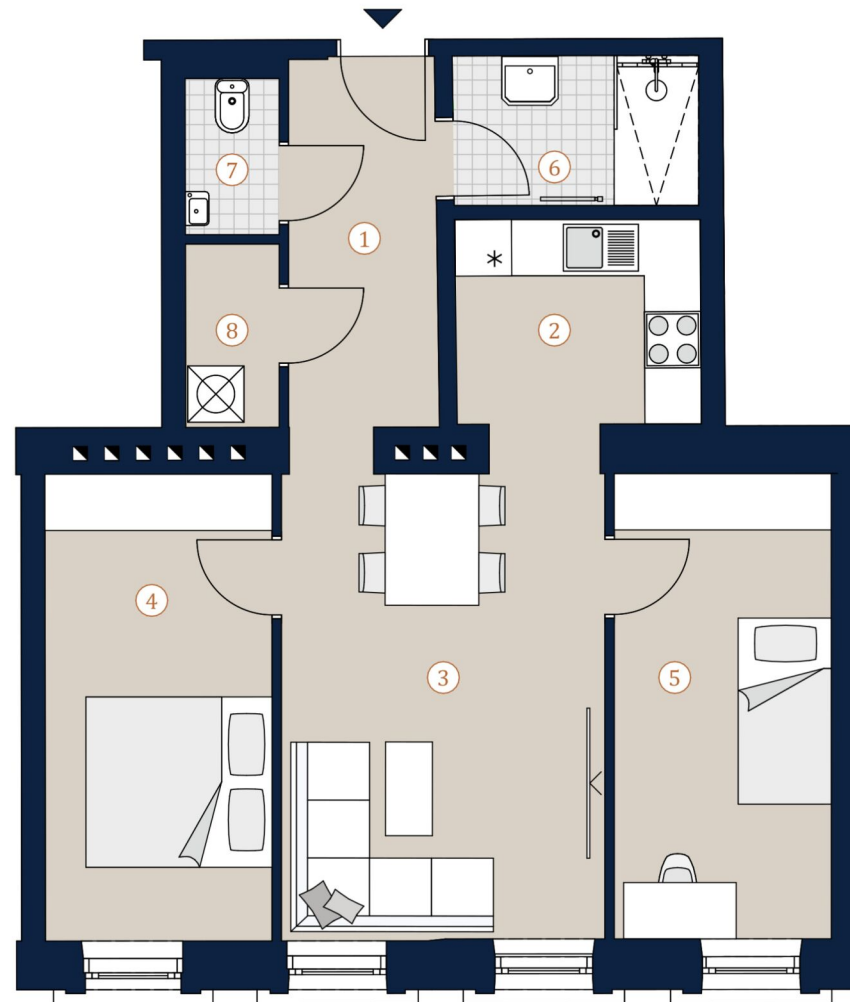
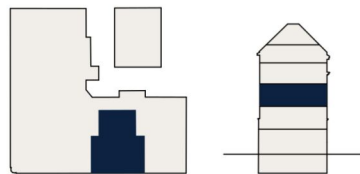
Meißnergasse 2
1220 Wien

Top 25 · 2. Obergeschoß

Wohnfläche 59,88 m²

1	Vorraum	6,25 m ²
2	Küche	5,57 m ²
3	Wohnzimmer	17,13 m ²
4	Zimmer 1	12,04 m ²
5	Zimmer 2	11,48 m ²
6	Bad	3,80 m ²
7	WC	1,66 m ²
8	Abstellraum	1,95 m ²

Übersicht



A4 | M 1:150



Die in der Plandarstellung dargestellte Möblierung ist schematisch und dient ausschließlich zur Illustration. Diese Darstellungen sind unverbindliche Plankopien. Der Planung und Ausführung sind Änderungen vorbehalten. Es gilt die Bau- und Ausstattungsbeschreibung. Sämtliche Maße sind Rohbaumaße. Planstand: August 2022



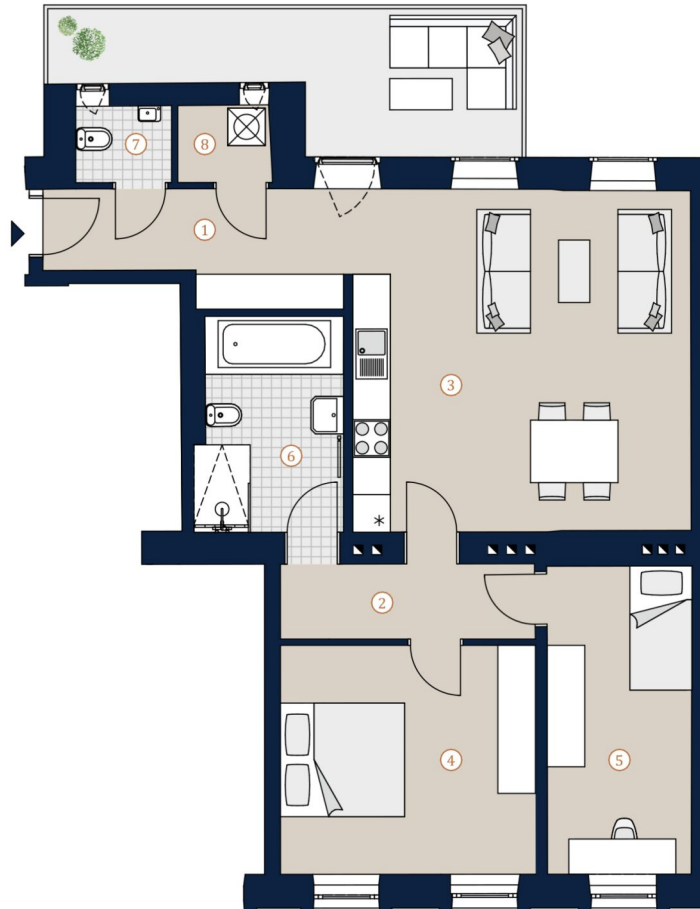
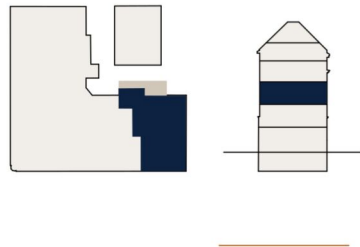
Meißnergasse 2
1220 Wien

Top 27 · 2. Obergeschoß

Wohnfläche 80,02 m²
Balkon 13,45 m²

1	Vorraum	8,20 m ²
2	Gang	4,89 m ²
3	Wohnküche	29,55 m ²
4	Zimmer 1	15,03 m ²
5	Zimmer 2	11,28 m ²
6	Bad + WC	7,36 m ²
7	WC	1,88 m ²
8	Abstellraum	1,83 m ²

Übersicht



A4 | M 1:100 0 5

Die in der Plandarstellung dargestellte Möblierung ist schematisch und dient ausschließlich zur Illustration. Diese Darstellungen sind unverbindliche Plankopien. Der Planung und Ausführung sind Änderungen vorbehalten. Es gilt die Bau- und Ausstattungsbeschreibung. Sämtliche Maße sind Rohbaumaße. Planstand: August 2022

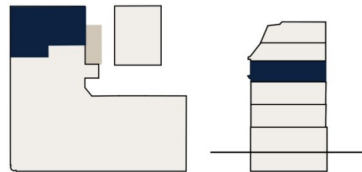
Meißnergasse 2
1220 Wien

Top 28 · 3. Obergeschoß

Wohnfläche 67,79 m²
Balkon 11,26 m²
Terrasse 3,99 m²

1	Vorraum	2,45 m ²
2	Gang	4,08 m ²
3	Wohnküche	26,42 m ²
4	Zimmer 1	15,46 m ²
5	Zimmer 2	10,67 m ²
6	Bad	4,45 m ²
7	WC	1,47 m ²
8	Abstellraum	1,48 m ²
9	Abstellraum	1,31 m ²

Übersicht



A4 | M 1:100 0 5

Die in der Plandarstellung dargestellte Möblierung ist schematisch und dient ausschließlich zur Illustration. Diese Darstellungen sind unverbindliche Plankopien. Der Planung und Ausführung sind Änderungen vorbehalten. Es gilt die Bau- und Ausstattungsbeschreibung. Sämtliche Maße sind Rohbaumaße. Planstand: August 2022

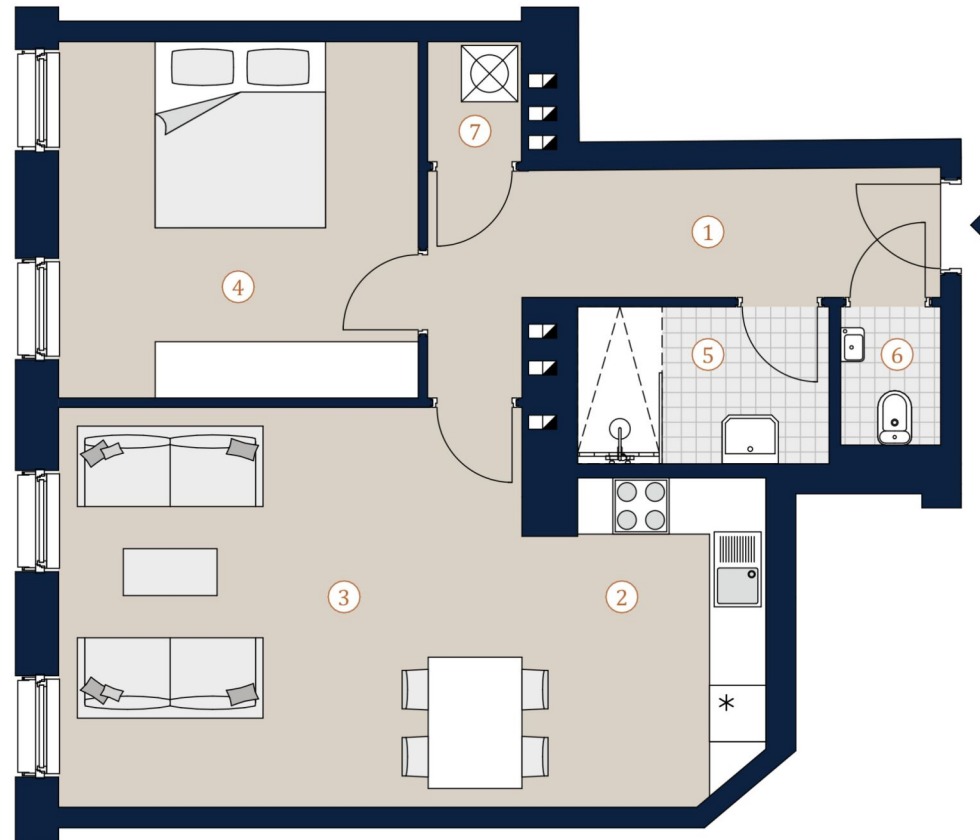
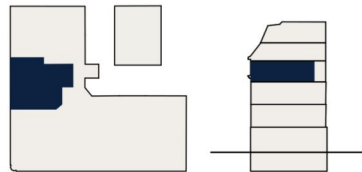
Meißnergasse 2
1220 Wien

Top 29 · 3. Obergeschoß

Wohnfläche 60,04 m²

1	Vorraum	8,56 m ²
2	Kochnische	8,54 m ²
3	Wohnzimmer	21,07 m ²
4	Zimmer	14,57 m ²
5	Bad	4,49 m ²
6	WC	1,57 m ²
7	Abstellraum	1,24 m ²

Übersicht



A4 | M 1:150



Die in der Plandarstellung dargestellte Möblierung ist schematisch und dient ausschließlich zur Illustration. Diese Darstellungen sind unverbindliche Plankopien. Der Planung und Ausführung sind Änderungen vorbehalten. Es gilt die Bau- und Ausstattungsbeschreibung. Sämtliche Maße sind Rohbaumaße. Planstand: August 2022



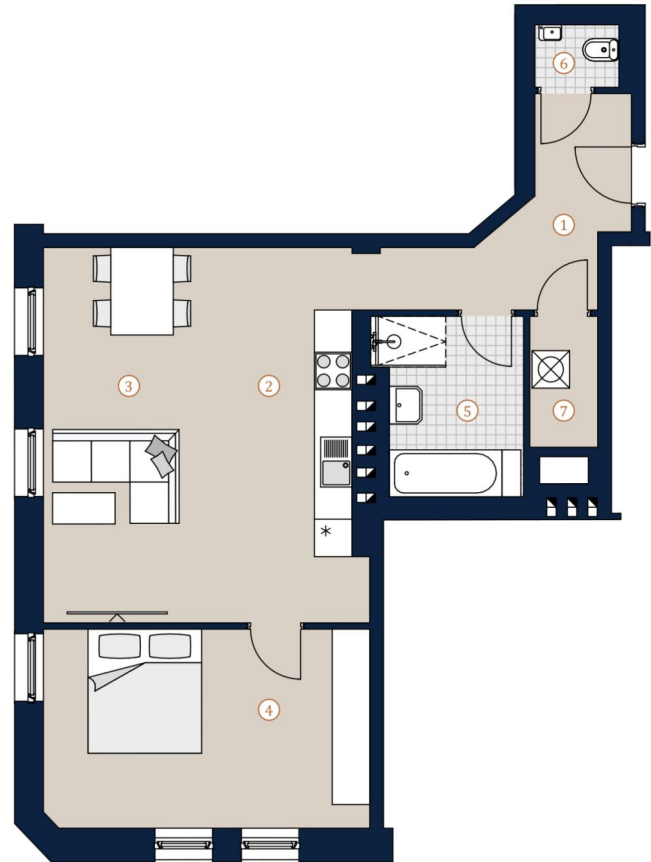
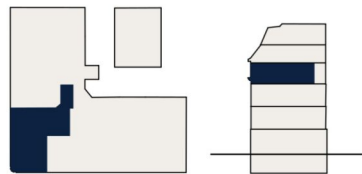
Meißnergasse 2
1220 Wien

Top 30 · 3. Obergeschoß

Wohnfläche 64,91 m²

1	Vorraum	8,00 m ²
2	Kochnische	9,35 m ²
3	Wohnzimmer	20,63 m ²
4	Zimmer	16,59 m ²
5	Bad	6,48 m ²
6	WC	1,34 m ²
7	Abstellraum	2,52 m ²

Übersicht



A4 | M 1:100 0 5

Die in der Plandarstellung dargestellte Möblierung ist schematisch und dient ausschließlich zur Illustration. Diese Darstellungen sind unverbindliche Plankopien. Der Planung und Ausführung sind Änderungen vorbehalten. Es gilt die Bau- und Ausstattungsbeschreibung. Sämtliche Maße sind Rohbaumaße. Planstand: August 2022



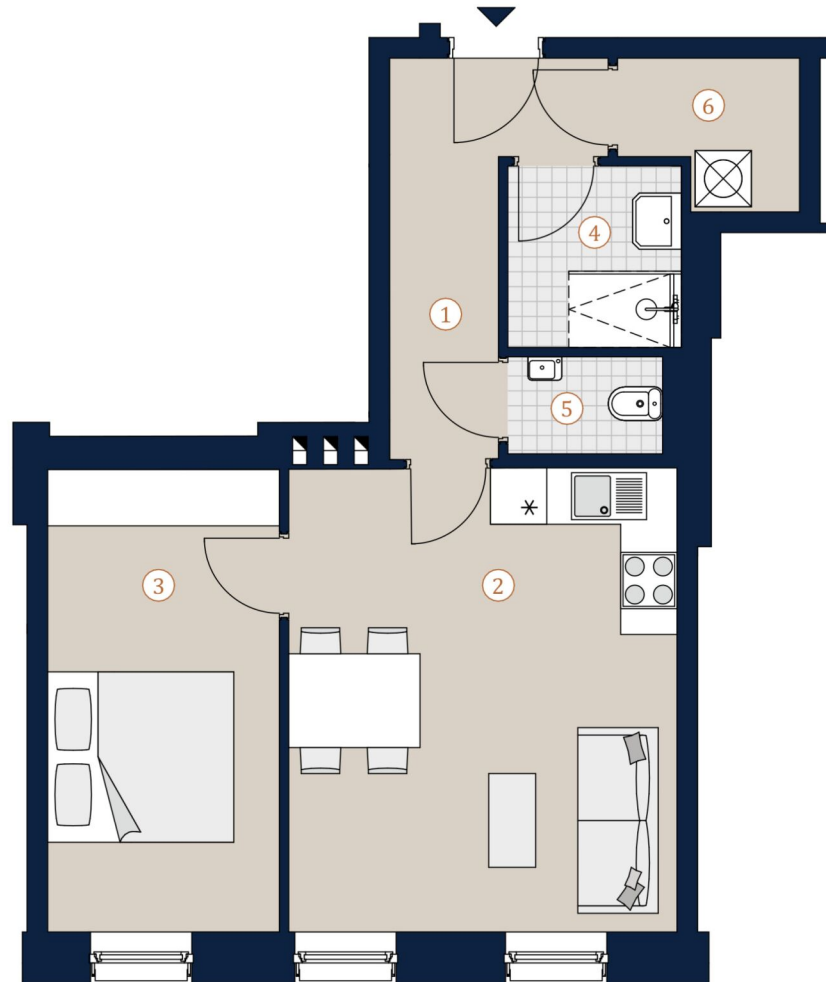
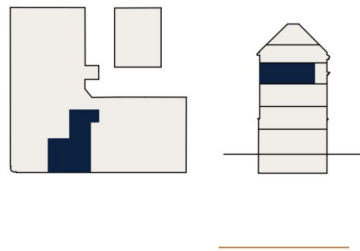
Meißnergasse 2
1220 Wien

Top 31 · 3. Obergeschoß

Wohnfläche 46,76 m²

1	Vorraum	6,22 m ²
2	Wohnküche	20,37 m ²
3	Zimmer	12,12 m ²
4	Bad	3,58 m ²
5	WC	1,75 m ²
6	Abstellraum	2,72 m ²

Übersicht



A4 | M 1:150



Die in der Plandarstellung dargestellte Möblierung ist schematisch und dient ausschließlich zur Illustration. Diese Darstellungen sind unverbindliche Plankopien. Der Planung und Ausführung sind Änderungen vorbehalten. Es gilt die Bau- und Ausstattungsbeschreibung. Sämtliche Maße sind Rohbaumaße. Planstand: August 2022



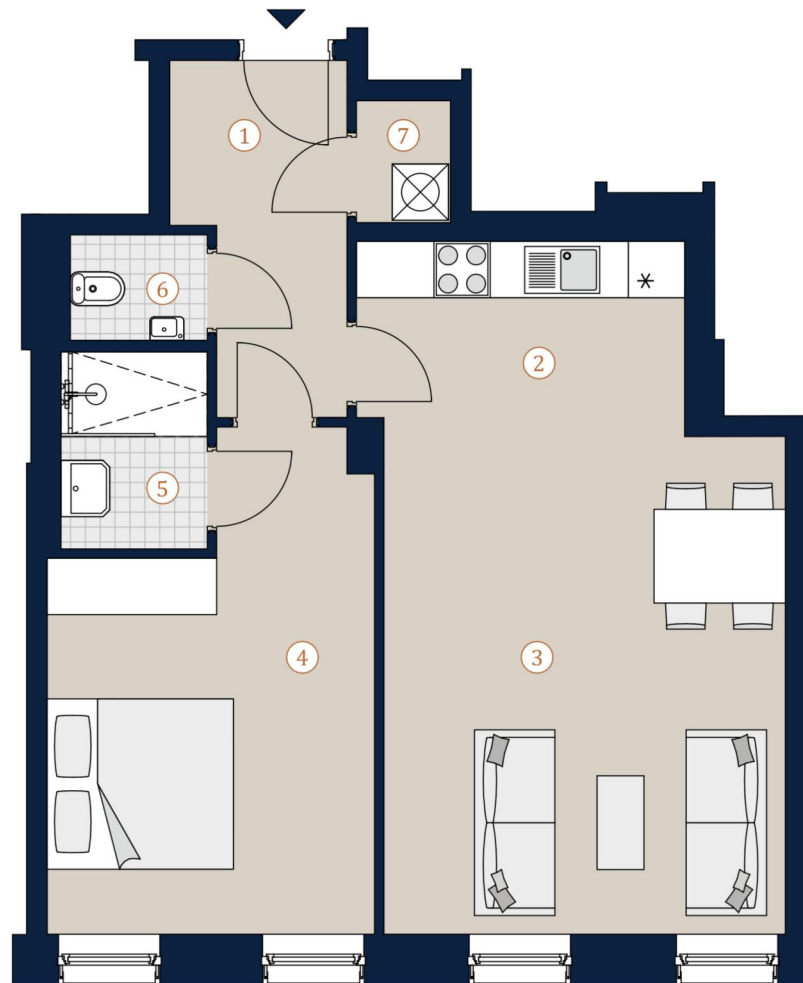
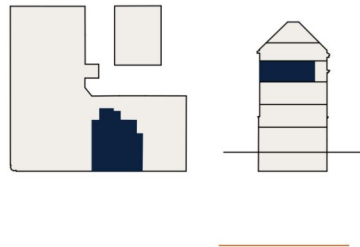
Meißnergasse 2
1220 Wien

Top 32 · 3. Obergeschoß

Wohnfläche 58,19 m²

1	Vorraum	6,18 m ²
2	Kochnische	7,81 m ²
3	Wohnzimmer	21,94 m ²
4	Zimmer	16,21 m ²
5	Bad	3,11 m ²
6	WC	1,64 m ²
7	Abstellraum	1,30 m ²

Übersicht



A4 | M 1:150



Die in der Plandarstellung dargestellte Möblierung ist schematisch und dient ausschließlich zur Illustration. Diese Darstellungen sind unverbindliche Plankopien. Der Planung und Ausführung sind Änderungen vorbehalten. Es gilt die Bau- und Ausstattungsbeschreibung. Sämtliche Maße sind Rohbaumaße. Planstand: August 2022



Meißnergasse 2
1220 Wien

Top 33 · 3. Obergeschoß

Wohnfläche	86,63 m²
Balkon	13,19 m²
Terrasse	5,07 m²

1	Vorraum	5,45 m ²
2	Gang	5,25 m ²
3	Wohnküche	34,09 m ²
4	Zimmer 1	15,67 m ²
5	Zimmer 2	9,31 m ²
6	Abstellraum	5,21 m ²
7	Bad + WC	7,63 m ²
8	WC	1,64 m ²
9	Abstellraum	2,38 m ²

Übersicht



A4 | M 1:100 0 5

Die in der Plandarstellung dargestellte Möblierung ist schematisch und dient ausschließlich zur Illustration. Diese Darstellungen sind unverbindliche Plankopien. Der Planung und Ausführung sind Änderungen vorbehalten. Es gilt die Bau- und Ausstattungsbeschreibung. Sämtliche Maße sind Rohbaumaße. Planstand: August 2022



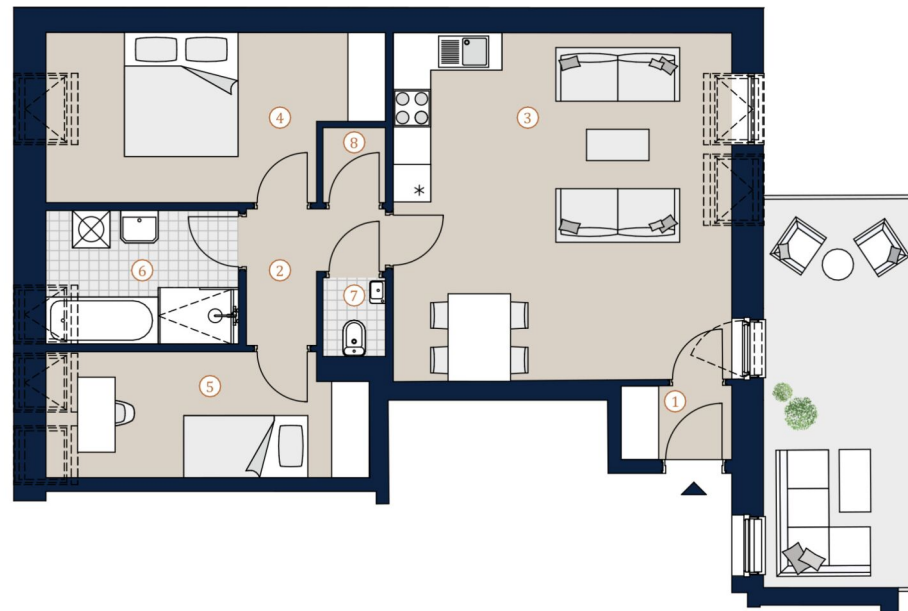
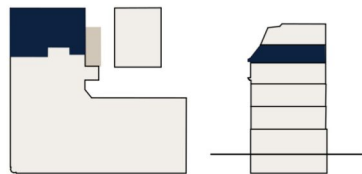
Meißnergasse 2
1220 Wien

Top 34 · 1. Dachgeschoß

Wohnfläche 67,96 m²
Balkon 15,24 m²

1	Vorraum	2,09 m ²
2	Gang	3,56 m ²
3	Wohnküche	30,11 m ²
4	Zimmer 1	13,34 m ²
5	Zimmer 2	10,02 m ²
6	Bad	6,58 m ²
7	WC	1,26 m ²
8	Abstellraum	1,00 m ²

Übersicht



A4 | M 1:100 0 5

Die in der Plandarstellung dargestellte Möblierung ist schematisch und dient ausschließlich zur Illustration. Diese Darstellungen sind unverbindliche Plankopien. Der Planung und Ausführung sind Änderungen vorbehalten. Es gilt die Bau- und Ausstattungsbeschreibung. Sämtliche Maße sind Rohbaumaße. Planstand: August 2022



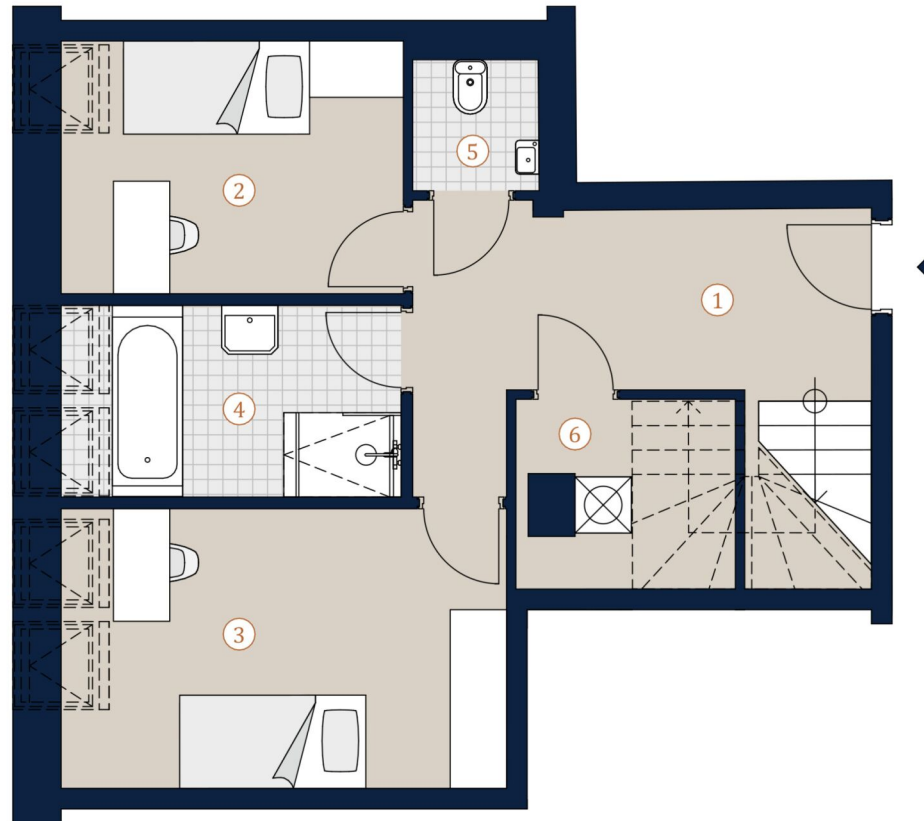
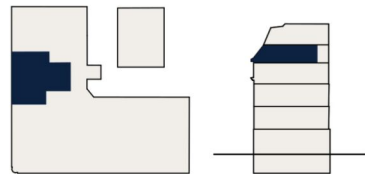
Meißnergasse 2
1220 Wien

Top 35 · 1. Dachgeschoß

Wohnfläche	113,27 m²
Terrasse	6,81 m²
Dachterrasse	27,79 m²

1	Vorraum	10,61 m ²
2	Zimmer 1	9,84 m ²
3	Zimmer 2	14,16 m ²
4	Bad	7,42 m ²
5	WC	1,87 m ²
6	Abstellraum	4,69 m ²

Übersicht



A4 | M 1:150



Die in der Plandarstellung dargestellte Möblierung ist schematisch und dient ausschließlich zur Illustration. Diese Darstellungen sind unverbindliche Plankopien. Der Planung und Ausführung sind Änderungen vorbehalten. Es gilt die Bau- und Ausstattungsbeschreibung. Sämtliche Maße sind Rohbaumaße. Planstand: August 2022



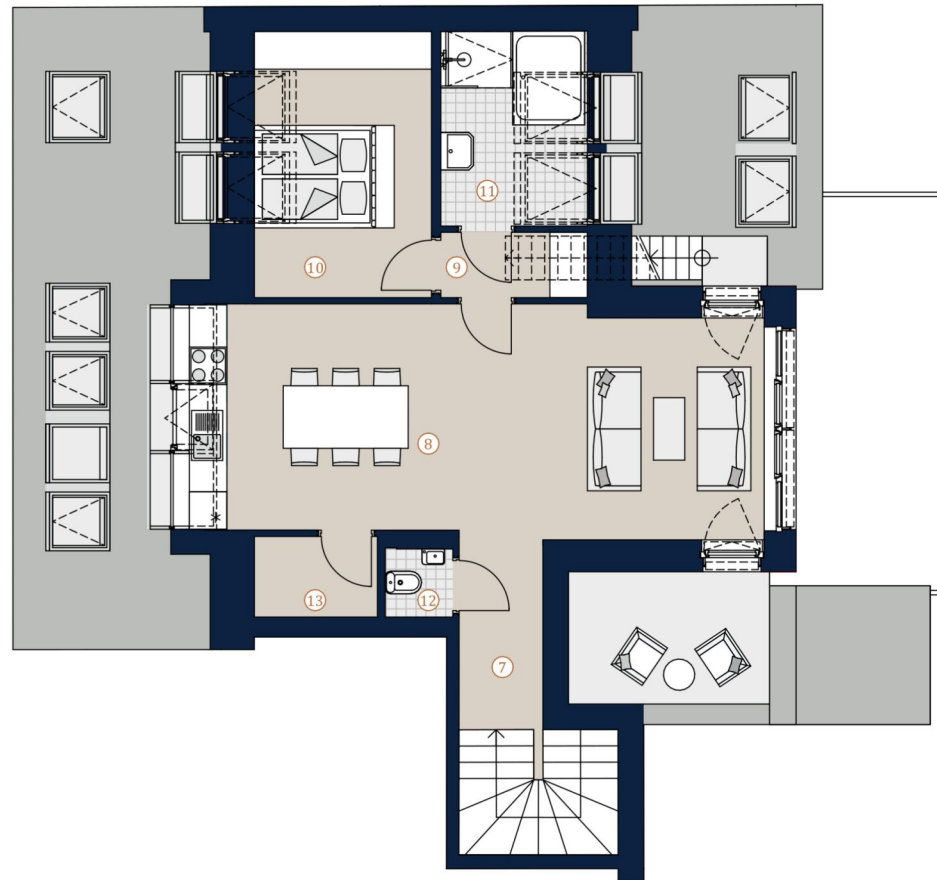
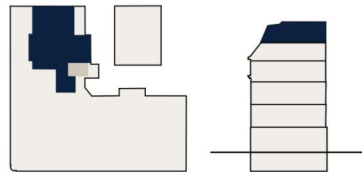
Meißnergasse 2
1220 Wien

Top 35 · 2. Dachgeschoß

Wohnfläche	113,27 m²
Terrasse	6,81 m²
Dachterrasse	27,79 m²

7	Vorraum	4,05 m ²
8	Wohnküche	33,43 m ²
9	Vorraum	2,60 m ²
10	Zimmer	12,64 m ²
11	Bad	7,74 m ²
12	WC	1,29 m ²
13	Abstellraum	2,93 m ²

Übersicht



A4 | M 1:100 0 5

Die in der Plandarstellung dargestellte Möblierung ist schematisch und dient ausschließlich zur Illustration. Diese Darstellungen sind unverbindliche Plankopien. Der Planung und Ausführung sind Änderungen vorbehalten. Es gilt die Bau- und Ausstattungsbeschreibung. Sämtliche Maße sind Rohbaumaße. Planstand: August 2022

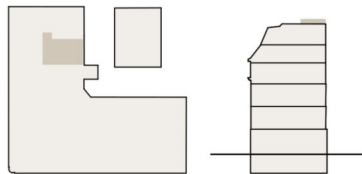


Meißnergasse 2
1220 Wien

Top 35 · Dachterrasse

Wohnfläche	113,27 m ²
Terrasse	6,81 m ²
Dachterrasse	27,79 m ²

Übersicht



A4 | M 1:100 0 5

Die in der Plandarstellung dargestellte Möblierung ist schematisch und dient ausschließlich zur Illustration. Diese Darstellungen sind unverbindliche Plankopien. Der Planung und Ausführung sind Änderungen vorbehalten. Es gilt die Bau- und Ausstattungsbeschreibung. Sämtliche Maße sind Rohbaumaße. Planstand: August 2022



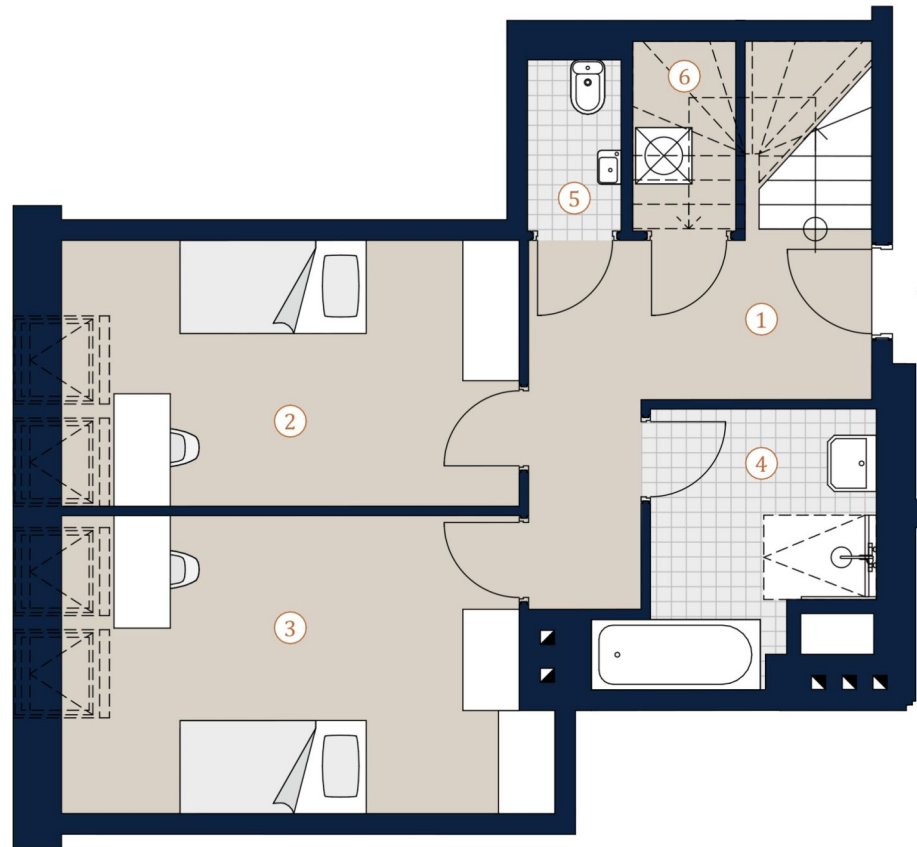
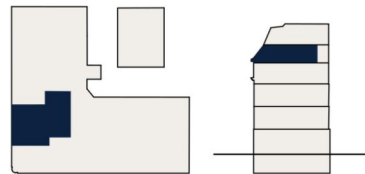
Meißnergasse 2
1220 Wien

Top 36 · 1. Dachgeschoß

Wohnfläche 126,05 m²
Terrasse 18,82 m²

- 1 Vorraum 9,06 m²
- 2 Zimmer 1 13,84 m²
- 3 Zimmer 2 15,93 m²
- 4 Bad 6,82 m²
- 5 WC 1,82 m²
- 6 Abstellraum 2,22 m²

Übersicht



A4 | M 1:150



Die in der Plandarstellung dargestellte Möblierung ist schematisch und dient ausschließlich zur Illustration. Diese Darstellungen sind unverbindliche Plankopien. Der Planung und Ausführung sind Änderungen vorbehalten. Es gilt die Bau- und Ausstattungsbeschreibung. Sämtliche Maße sind Rohbaumaße. Planstand: August 2022



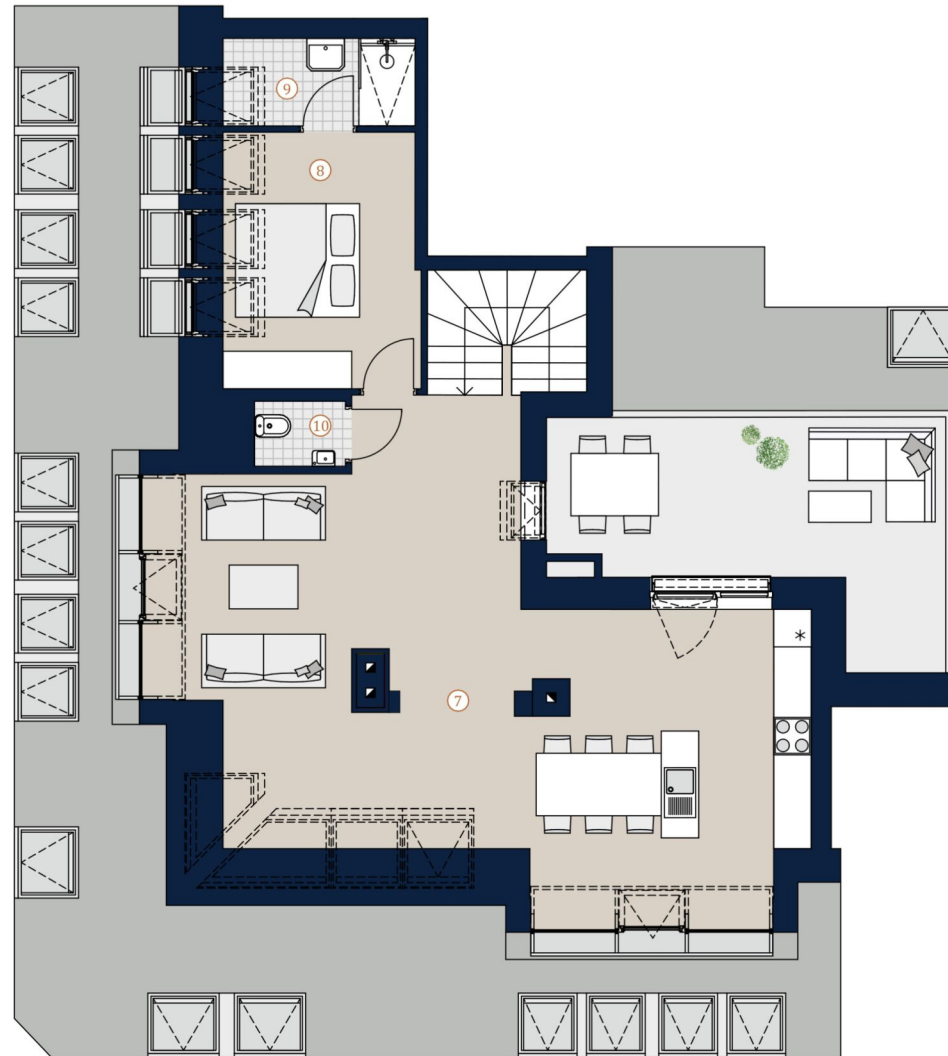
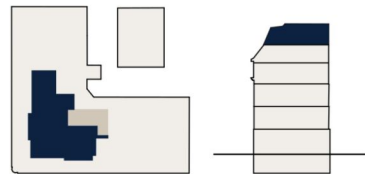
Meißnergasse 2
1220 Wien

Top 36 · 2. Dachgeschoß

Wohnfläche 126,05 m²
Terrasse 18,82 m²

7	Wohnküche	57,30 m ²
8	Zimmer	13,37 m ²
9	Bad	4,18 m ²
10	WC	1,51 m ²

Übersicht



A4 | M 1:100 0 5

Die in der Plandarstellung dargestellte Möblierung ist schematisch und dient ausschließlich zur Illustration. Diese Darstellungen sind unverbindliche Plankopien. Der Planung und Ausführung sind Änderungen vorbehalten. Es gilt die Bau- und Ausstattungsbeschreibung. Sämtliche Maße sind Rohbaumaße. Planstand: August 2022



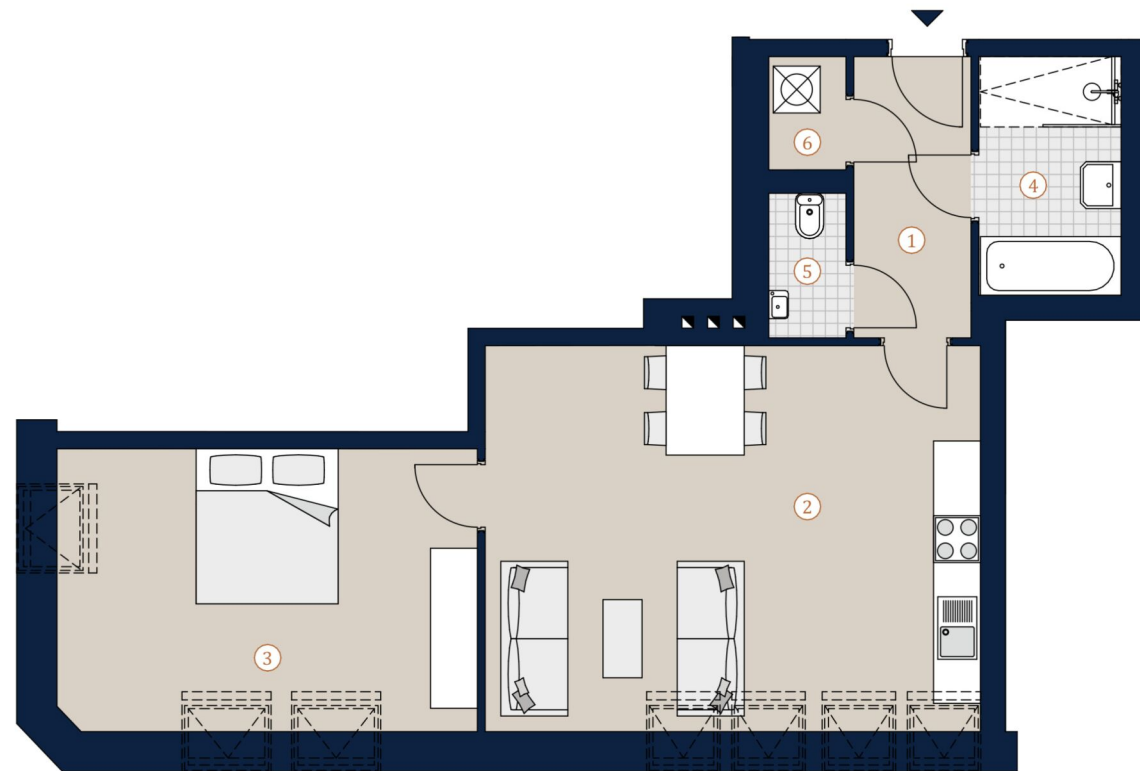
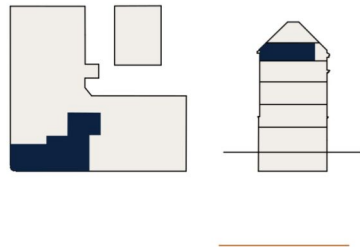
Meißnergasse 2
1220 Wien

Top 37 · 1. Dachgeschoß

Wohnfläche 64,96 m²

1	Vorraum	5,40 m ²
2	Wohnküche	31,31 m ²
3	Zimmer	19,43 m ²
4	Bad	5,56 m ²
5	WC	1,83 m ²
6	Abstellraum	1,43 m ²

Übersicht



A4 | M 1:125 0 5

Die in der Plandarstellung dargestellte Möblierung ist schematisch und dient ausschließlich zur Illustration. Diese Darstellungen sind unverbindliche Plankopien. Der Planung und Ausführung sind Änderungen vorbehalten. Es gilt die Bau- und Ausstattungsbeschreibung. Sämtliche Maße sind Rohbaumaße. Planstand: August 2022



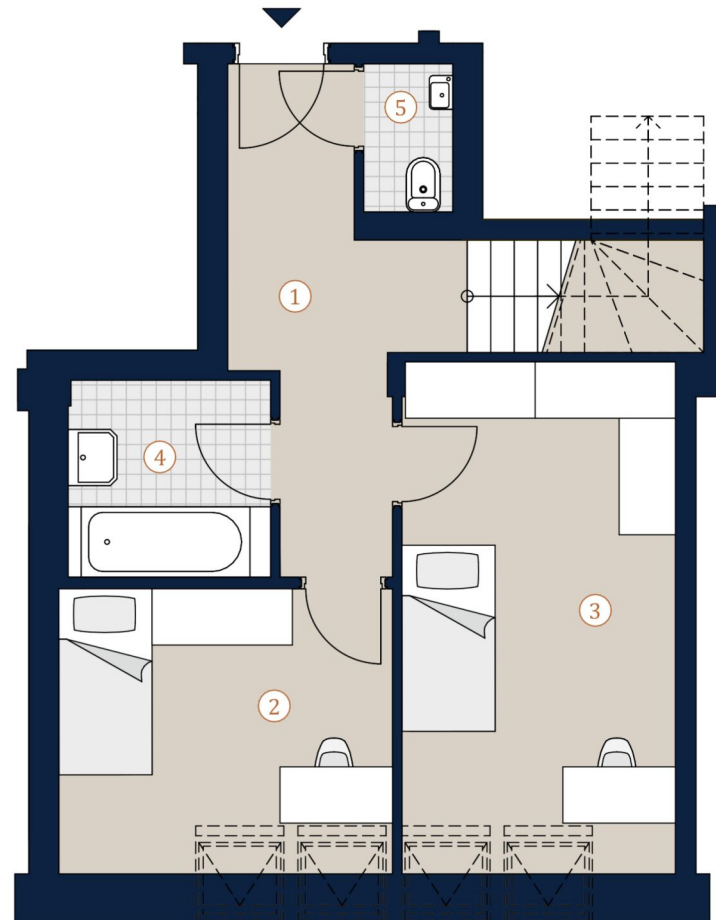
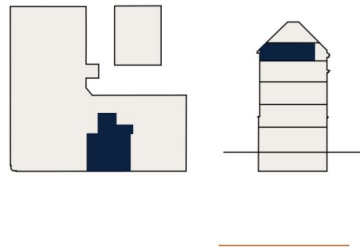
Meißnergasse 2
1220 Wien

Top 38 · 1. Dachgeschoß

Wohnfläche	118,85 m²
Terrasse	9,67 m²
Dachterrasse	35,68 m²

1	Vorraum	8,59 m ²
2	Zimmer 1	10,82 m ²
3	Zimmer 2	15,92 m ²
4	Bad	4,53 m ²
5	WC	1,50 m ²

Übersicht



A4 | M 1:150



Die in der Plandarstellung dargestellte Möblierung ist schematisch und dient ausschließlich zur Illustration. Diese Darstellungen sind unverbindliche Plankopien. Der Planung und Ausführung sind Änderungen vorbehalten. Es gilt die Bau- und Ausstattungsbeschreibung. Sämtliche Maße sind Rohbaumaße. Planstand: August 2022



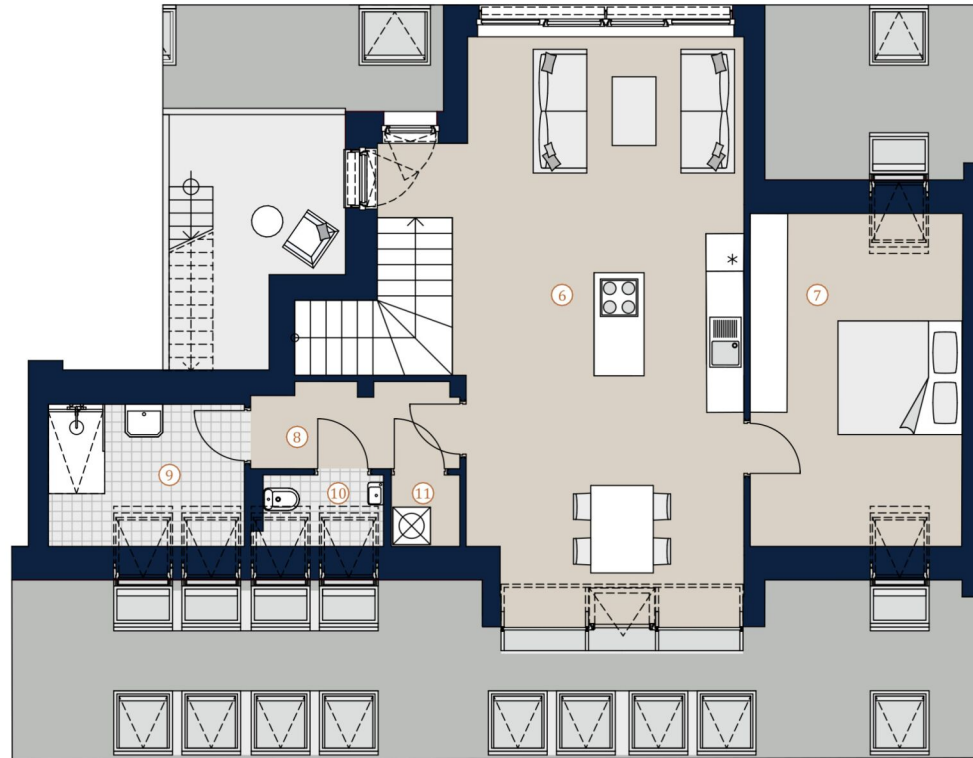
Meißnergasse 2
1220 Wien

Top 38 · 2. Dachgeschoß

Wohnfläche	118,85 m²
Terrasse	9,67 m²
Dachterrasse	35,68 m²

6	Wohnküche	42,46 m ²
7	Zimmer	19,03 m ²
8	Vorraum	4,47 m ²
9	Bad	7,57 m ²
10	WC	2,55 m ²
11	Abstellraum	1,41 m ²

Übersicht



A4 | M 1:100 0 5

Die in der Plandarstellung dargestellte Möblierung ist schematisch und dient ausschließlich zur Illustration. Diese Darstellungen sind unverbindliche Plankopien. Der Planung und Ausführung sind Änderungen vorbehalten. Es gilt die Bau- und Ausstattungsbeschreibung. Sämtliche Maße sind Rohbaumaße. Planstand: August 2022

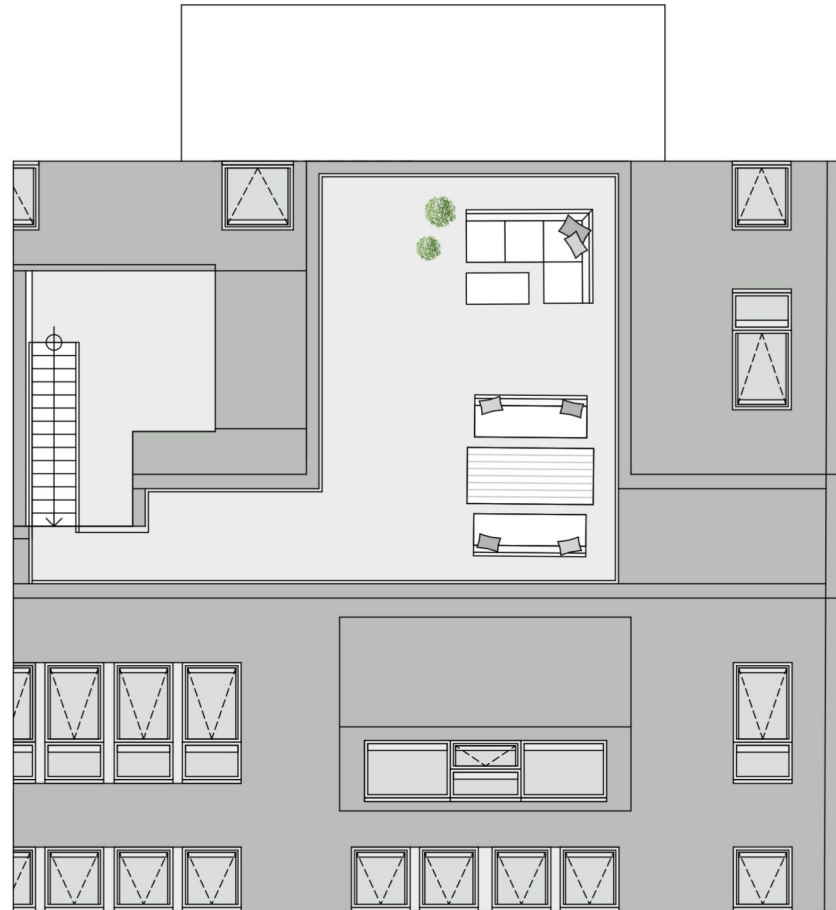
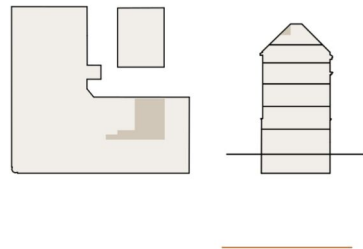


Meißnergasse 2
1220 Wien

Top 38 · Dachterrasse

Wohnfläche	118,85 m ²
Terrasse	9,67 m ²
Dachterrasse	35,68 m ²

Übersicht



A4 | M 1:100 0 5

Die in der Plandarstellung dargestellte Möblierung ist schematisch und dient ausschließlich zur Illustration. Diese Darstellungen sind unverbindliche Plankopien. Der Planung und Ausführung sind Änderungen vorbehalten. Es gilt die Bau- und Ausstattungsbeschreibung. Sämtliche Maße sind Rohbaumaße. Planstand: August 2022



Meißnergasse 2
1220 Wien

Top 39 · 1. Dachgeschoß

Wohnfläche 95,52 m²
Balkon 18,45 m²

1	Vorraum	6,41 m ²
2	Gang	2,16 m ²
3	Wohnküche	29,92 m ²
4	Zimmer 1	20,72 m ²
5	Zimmer 2	15,30 m ²
6	Zimmer 3	10,83 m ²
7	Bad + WC	6,65 m ²
8	WC	1,51 m ²
9	Abstellraum	2,02 m ²

Übersicht



A4 | M 1:100 0 5

Die in der Plandarstellung dargestellte Möblierung ist schematisch und dient ausschließlich zur Illustration. Diese Darstellungen sind unverbindliche Plankopien. Der Planung und Ausführung sind Änderungen vorbehalten. Es gilt die Bau- und Ausstattungsbeschreibung. Sämtliche Maße sind Rohbaumaße. Planstand: August 2022

Unser Blick ist immer nach vorne gerichtet:

Die EHL-Immobiliengruppe lebt ihre Unternehmenswerte.
Täglich. Kompetent. Engagiert. Leidenschaftlich.
In allen Dienstleistungsbereichen.

Vermittlung	Wohnimmobilien	Anlageobjekte
Bewertung	Vorsorgewohnungen	Zinshäuser
Investment	Büroimmobilien	Betriebsliegenschaften
Asset Management	Einzelhandelsobjekte	Grundstücke
Market Research	Logistikimmobilien	Hotels

EHL Wohnen GmbH

Prinz-Eugen-Straße 8-10, 1040 Wien | T +43 1 512 76 90 | wohnung@ehl.at | wohnung.at



An alliance member of
 **BNP PARIBAS**
REAL ESTATE

Wir leben
Immobilien.

