



Ihre EHL Planmappe

Wolfgang-Schmälzl-Gasse 4, 1020 Wien

Wir leben
Immobilien.



3SI IMMO GROUP

Wolfgang-Schmälzl-Gasse 4
1020 Wien

Top 10

Wohnfläche 102,40 m²

- 1 Vorraum
- 2 WC
- 3 Bad
- 4 Küche
- 5 Essdiele
- 6 Zimmer
- 7 Zimmer
- 8 Zimmer
- 9 Zimmer
- 10 Balkon

Bei Immobilien zu Hause.
Seit 3 Generationen.



TH = Therme

A4 M 1:100 0 5

Die in der Plandarstellung dargestellte Möblierung ist schematisch und dient ausschließlich zur Illustration. Diese Darstellungen sind unverbindliche Plankopien. Der Planung und Ausführung sind Änderungen vorbehalten. Es gilt die Bau- und Ausstattungsbeschreibung. Sämtliche Maße sind Rohbaumaße.

3SI IMMO GROUP

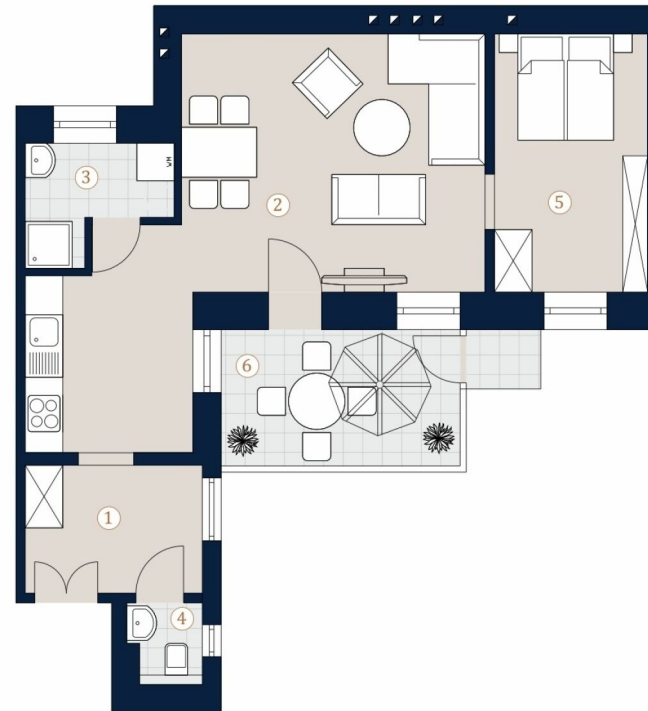
Wolfgang Schmälzl Gasse 4

1020 Wien

Top 19 • 2.OG

Wohnfläche 49,43 m²
Balkon 9,15 m²

- 1 Vorraum
- 2 Wohnen/Küche
- 3 Bad
- 4 WC
- 5 Schlafen
- 6 Balkon



A4 M 1:100 0 5

Bei Immobilien zu Hause.
Seit 3 Generationen.

Die in der Plandarstellung dargestellte Möblierung ist schematisch und dient ausschließlich zur Illustration. Diese Darstellungen sind unverbindliche Plankopien. Der Planung und Ausführung sind Änderungen vorbehalten. Es gilt die Bau- und Ausstattungsbeschreibung. Sämtliche Maße sind Rohbaumaße.

Unser Blick ist immer nach vorne gerichtet:

Die EHL-Immobiliengruppe lebt ihre Unternehmenswerte.
Täglich. Kompetent. Engagiert. Leidenschaftlich.
In allen Dienstleistungsbereichen.

Vermittlung	Wohnimmobilien	Anlageobjekte
Bewertung	Vorsorgewohnungen	Zinshäuser
Investment	Büroimmobilien	Betriebsliegenschaften
Asset Management	Einzelhandelsobjekte	Grundstücke
Market Research	Logistikimmobilien	Hotels

EHL Wohnen GmbH

Rathausstraße 1 | A-1010 Wien | T +43 1 512 76 90 | wohnung@ehl.at | wohnung.at



An alliance member of
 **BNP PARIBAS**
REAL ESTATE

Wir leben
Immobilien.

