



ing.e.roth

1.4.77



HOLZBAUWERKE

ZIMMEREI · TISCHLEREI · SÄGEWERK

FERTIGHÄUSER

9560 FELDKIRCHEN/KTN.

WIR BAUEN IHNEN



KURZE BAUZEIT

SOFORT BEZIEHBAR

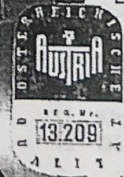
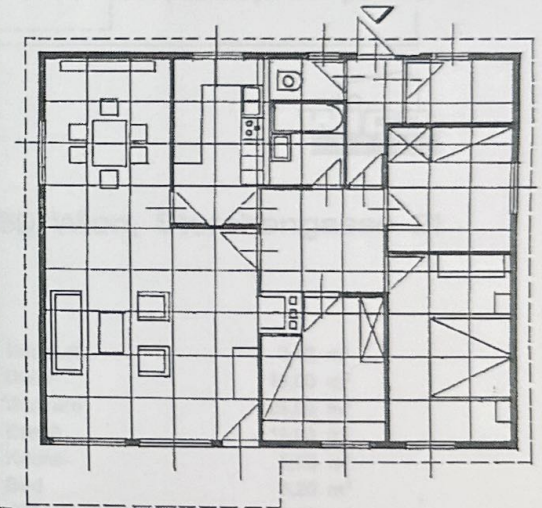
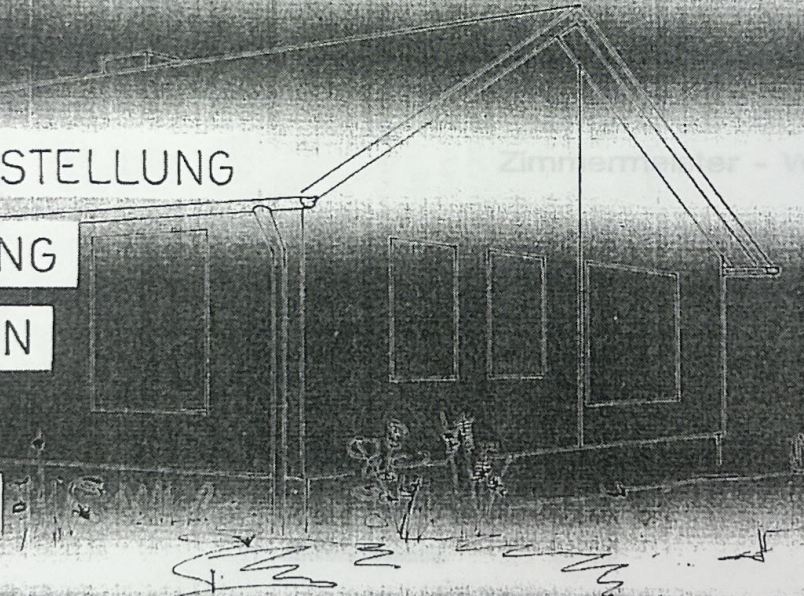
SCHLUSSELFERTIGE HERSTELLUNG

INDIVIDUELLE GESTALTUNG

BESTE WÄRMEISOLATION

KOSTEN SPAREND

VOLLE BELEHNBARKEIT



DAS FERTIGHAUS NACH MASS

NÄHERE INFORMATIONEN WERDEN IHNEN GERNE VON UNSERER FIRMA GEGEBEN.

Fenster und Türen

LEISTUNGEN DES LIEFERWERKES :

Aussen- und Innenwandelemente

Außenwandelemente 150 mm stark, Rahmenhölzer mit beidseitiger Spanplattenverkleidung, 15 mm Heraklith mit Rabitzgitterbespannung an der Außenseite als Putzträger, Elemente 1 m und 2 m breit, 4 cm Mineralwolleisolation und 1 Lage Folie.

Die Wärmeisolation entspricht einer 117 cm starken Vollziegelmauer.

Innenwandelemente aus Rahmenhölzern mit beiderseits verleimten Spanplatten, 1 m oder 0,5 m breit.

Deckenkonstruktion

Eingeschobene Elemente zwischen den Dachbindern, mit 1 Lage Folie (Dampfsperre), Spanplattenverkleidung, 6 cm Mineralwolleisolation mit Sparschalung, 5 mm Porozell und Rauhfasertapeten mit Innendispersionsanstrich (Deckenuntersicht).

Dachkonstruktion

Nagel-Sparrenbinder mit einem max. Abstand von 1 m, den statischen Erfordernissen entsprechend bemessen (Schneelast bis 300 kg/m²), von Außenwand zu Außenwand freitragend. Die Dachvorsprünge betragen normal 60 cm, bei der Terrasse 140 cm, Untersichtverkleidung in Nut- und Federbrettern.

Dacheindeckung

Dunkelgraue Welleternitplatten mit Wellfirskappen, auf Kanthölzern geschraubt,

Spenglerarbeiten

Dachrinnen, Abfallrohre, Sohlbänke und Kaminsinfassung aus verzinktem Eisenblech.

Fussböden

In den Wohn- und Schlafräumen FI-Schiffböden versiegelt auf Mineralwollisolation.

PVC-Beläge in der Küche, im Vorraum, WC und Diele.

Keramische Bodenplatten im Bad.

Innenwandverkleidungen

Rauhfasertapeten mit Innendispersionsanstrich, im Bad keramische Wandfliesen bis auf 1.80 m Höhe, bis zu 3 m², in der Küche.

Fenster und Türen

Die Fenster sind Verbunddrehkipppfenster, in den Elementen eingebaut, beschlagen und verglast. Mit Grund- und Deckanstrich versehen und lackiert.

Die Türen sind Vollbau-Naturtüren in Okume oder Buche, komplett beschlagen und gestrichen bzw. natur lackiert. Eingangstüre Lã-Verbundglastüre mit Zylinder Schloß, Terrassentüre-Verbundhebetüre.

Sanitäre Installationen

Lieferung und komplette Montage von:

1 Einbaubadewanne 150 cm (bis Type 90) oder 170 cm lang, mit Ab- und Überlaufgarnitur und Wannenfüll- und Brausebatterie einschließlich Zu- und Ableitungen bis 1 m vor Haus.

1 Waschtischenanlage 64 cm mit Konsolen, Handtuchhalter, Einlochbatterie mit versenkbarer Kette, Metallkappen - sifon, Eckventil, Friso Etagere mit Opalglasplatte und Spiegel 60 x 40 cm, einschließlich Zu- und Ableitung wie vor.

1 WC-Anlage komplett mit WC-Schale, Sitzbrett mit Deckel und Papierrollenhalter, Niederspüler. Zu- und Ableitungen wie vor.

1 NIROSTA - einteilige Chromstahlabwäsche mit Tropftrasse, Einfachfettfang und Schwenkhahn, Zu- und Ableitungen.

Elektroinstallationen

Komplette Verteileranlage mit Erdungsband und Hauptleitung von der Panzersicherung (Anschlußkasten) zum Verteiler (max. 10 m) und folgender Hausinstallation:

Eingang (Haustüre): 1 Lichtstelle, Windfang: 1 Lichtstelle, Abstellraum: 1 Lichtstelle, WC: 1 Lichtstelle, Bad: 1 Lichtstelle, 1 Boilerauslaß für Tagstrom, 1 Raisersteckdose, Diele: 1 Lichtstelle, 1 Wechselschaltung, Küche: 1 Lichtstelle, 1 E-Herdsteckdose, 2 Schukosteckdosen, Eßplatz: 1 Lichtstelle, Wohnzimmer: 1 Lichtstelle, 2 Steckdosen, Zweibettzimmer: 2 Steckdosen, 1 Lichtstelle, Einbettzimmer: 1 Steckdose, 1 Lichtstelle, Terrasse: 1 Lichtstelle.

Imprägnierungen und Anstriche

Die gehobelten Schalungen des Daches werden mit Sado - line PX 2 mal eingelassen. Terrassen- und Eingangstürholzverkleidungen sind zusätzlich natur lackiert.

Zuschläge

Für Entfernungen von 50 km - 80 km	3 % der Bausumme
von 80 km - 120 km	5 % der Bausumme
über 120 km, ab Werk	8 % der Bausumme

SONDERAUSSTATTUNGEN AUF WUNSCH

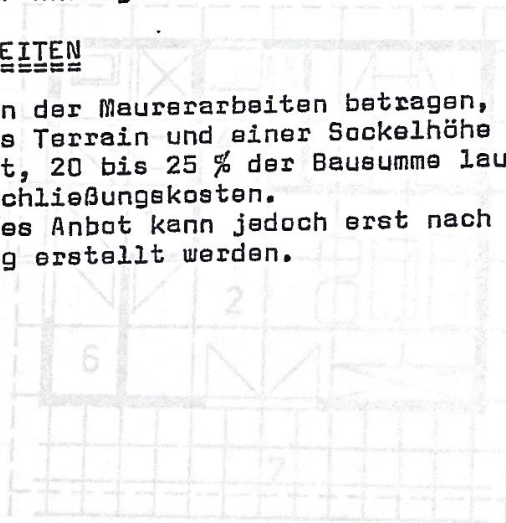
Eichen-Buchen-Parketten Kl. I-II, PVC-Sonderbeläge, Spannteppiche, Klinkerplattenbeläge, Teppichbeläge, Holzverkleidungen, für Decken und Wände, Nut- und Federbretter in Fi.-Kief.-Lärchenholz, Holzverkleidungen für Außenwände, furnierte Verkleidungen, Dächer für angebaute Garagen, Möbel: Betten, Tische, Sessel, Sitzecken, EBecken, Küchenverbauungen, Einbauschränke, Garderoben usw.) Vorhangschielen mit und ohne Blenden, Fensterläden, Leichtmetalljalousetten, Naturtüren mit Edelfurnieren, Schmiedeeiserne Fenstergitter, Duschen, Bidets, Bädereinrichtungen, Boiler, Elektro-Warmluft-Ölwasserpumpenheizung, Ölluftheizungen, Bodentreppen, Sprechanlagen, Tel.-Fernseh-Klingelauslässe, u.a.m.

Preise auf Anfrage !

MAURERARBEITEN

Die Kosten der Maurerarbeiten betragen, für vollkommen ebenes Terrain und einer Sockelhöhe von 30 cm kalkuliert, 20 bis 25 % der Bausumme laut Preisliste, ohne AufschlieBungskosten.

Ein genaues Anbot kann jedoch erst nach örtlicher Besichtigung erstellt werden.



- 1 WINDFANG
- 2 WOHN - U. ESSRAUM
- 3 WC, WASCH - U. DUSCHRAUM
- 4 KOCHNISCHE
- 5 SCHLAFNISCHE
- 6 ABSTELLRAUM
- 7 TERRASSE



BAUBESCHREIBUNG 79/01

WIGO-HAUS „KOMFORT“

SCHLÜSSELFERTIGE AUSFÜHRUNG

Das WIGO-HAUS ist ein HEIMISCHES ERZEUGNIS und wird den jeweiligen Bauvorschriften entsprechend - laut nachstehender Beschreibung ab Fundamentplattenoberkante hergestellt.

TECHNISCHE ÄNDERUNGEN VORBEHALTEN

A) BAUVORBEREITUNG DURCH DEN BAUHERRN

- Baustrom und Bauwasser
- Fundamentplatte bzw. Voll- oder Teilunterkellerung,
- Kaminmauerwerk (Rauchfang) einschl. Putz und Kaminkopf.

B) BAUVORBEREITUNG DURCH DEN HERSTELLER

- Verfassung der Einreichpläne für die Baubehörde und der Ausführungspläne für das Fundament bzw. Kellergerüst.

C) LIEFERUMFANG

1. AUSSENWÄNDE

160 mm stark, aus Wandelementen, die auf der Baustelle zu vollen Wandscheiben verarbeitet werden. Die Wandelemente bestehen aus Rahmenhölzern mit beidseitiger Verkleidung aus Spanplatten. Die außenseitige 16 mm starke phenolharzverleimte Spanplatte trägt eine mindest 15 mm starke Bauplatte, auf welche Rabilzgitler mit ca. 15 mm starkem Grob- und Feinputz (Edelputz) aufgebracht wird. Innen werden zusätzlich 9,5 mm Gipskartonplatten montiert. Der in Luftkammern unterteilte Innenraum der Elemente ist mit einer Dampfsperre und einer 6 cm starken Mineralwollmatte ausgestattet. Die terrassenseitige Außenwand beim Wohnzimmer und die Dachgiebel können wahlweise mit profilierter Holzschalung verkleidet werden.

2. INNENWÄNDE

Lichte Raumhöhe ca. 2,60 m, Wandelemente ca 100 mm stark, aus Rahmenhölzern beidseitig mit 12-15 mm starker Bauplatte verkleidet, werden auf der Baustelle zu vollen Wandscheiben verarbeitet. Sämtliche Innenwände werden mit Raufasertapete bezogen und mit Dispersionsanstrich behandelt. Keramische Fliesen und Bodenplatten lt. Muster; im Bad 1,80 m hoch, in der Küche bis 3 m² Fläche zwischen Verbauung und Herd-Abwaschkombination, im WC Fliesen, bis 1,50 m Höhe.

W ä r m e d ä m m u n g WIGO-Außenwand

3. DECKENKONSTRUKTION

Raumseitig mit einer 12 mm starken Gipskartonplatte mit Dampfsperre und Raufasertapete, dachseitig mit einer Streuschalung versehen. Dazwischen eine 100 mm Mineralwollmatte, abgedeckt mit einer weiteren Streuschalung.

4. DACHKONSTRUKTION

Freitragender Nagelbinder für ca. 20 Grad Dachneigung mit dunkelgrauer Well eternitendeckung auf 5/8 cm Staffeln. Die 0,60 m großen Dachvorsprünge, sowie der ca. 30 cm breite Giebelvorsprung werden mit profilierter Holzschalung an der Unterseite verkleidet.

5. SPENGLERARBEITEN

Dachrinne, Abfallrohre, Sohlbänke, Kamineinfassung werden aus verzinktem Eisenblech hergestellt; die Kanalentlüftung über Dach aus Zinkblech oder PVC.

6. FUSSBÜDEN

Auf isolierter Unterbodenkonstruktion werden in den Wohn- und Schlafräumen ~~WASSER~~-Spannteppiche verlegt, Dielen und Abstellraum PVC-Kunststoffböden, in Bad, WC und Windfang keramische Bodenplatten.

7. FENSTER UND TÜREN

Drehklipfenster in Fichte mit verdecktem Beschlag und Gummidichtung, Terrassentüre als Drehtüre, Haustüre in Lärche mit Zylindereschloß, eloxierte Drücker und Schilder. Fenster und Türen mit Isolierverglasung und komplettem Naturanstrich, Innentüren Vollbau- oder Glastüren, Türblatt, Stock und Verkleidung in Mahagoni furniert, fertig lackiert und beschlagen.

8. IMPRÄGNIERUNG UND ANSTRICH

Sämtliche sichtbaren Holzteile wie Schalungen, Pfetten und Sparrenköpfe werden mit Sadolins, Xylodecor oder gleichwertigem Material 2 mal gestrichen, Holzteile der Elemente mit kombiniertem Imprägnierungsmittel und Schwellen auf Ölbasis behandelt.

9. SANITÄRE INSTALLATIONEN

Duschanlagen bzw. Badewanne 170 cm, mit Ab- und Oberlaufgarnitur, Füll- und Brausebatterie und Schlauchbrause-
k · 0,399 = 135 cm Vollziegelmauer

garnitur, 1 Waschtischanlage 64 cm mit Schalthebel, Handtuchhalter, Einlochbatterie und versenkbarer Kette. Metallkappensifon, Eckventile, Elagere mit Spiegel 60 x 40 cm, 1 WC-Anlage mit WC-Schale, Sitzbreite mit Deckel, Geberit-spüler und Papierrollenhalter, 1 zweiteilige NIROSTA-Chromstahlabwäsche mit Tropfasse, Sifon und Einlochbatterie.

Warmwasserbereitung:

1 Stück 100 l Heißwasserspeicher emailliert, einschl. Anschlußgarnitur sowie Zu- und Ableitungen.

10. ELEKTRO-INSTALLATIONEN

Komplette Verteileranlage mit Sicherungsautomaten, Erdungsband und Hauptleitung von der Panzersicherung (Anschlußkasten) zum Verteiler (max. 10 m) und folgender Hausinstallationen:

Eingang: 1 Lichtstelle, Windfang: 1 Lichtstelle, Abstellraum: 1 Lichtstelle, WC: 1 Lichtstelle, Bad: 1 Lichtstelle, 1 Schuko-Stecker; Boilerablaß für Tagstrom, 1 Waschmaschinenauslaß, Dielen: 1 Lichtstelle, Küche 1 Lichtstelle, 1 E-Herdsteckdose, 2 Schuko Steckdosen, Eßplatz: 1 Lichtstelle, Wohnzimmer: 2 Lichtstellen, 2 Steckdosen, Zweibettzimmer: 1 Lichtstelle, 2 Steckdosen, Einbettzimmer: 1 Lichtstelle, 1 Steckdose, Terrasse: 1 Lichtstelle, 1 Antennen- und Telefonverrohrung, sowie 1 Klingelauslaß ~~WASSER~~ und Klingeltaster bei Hauseingangstüre, alle Elektro-Installationen den Bestimmungen des ÖVE entsprechend ausgeführt.

11. HEIZUNG

E-Direktheizung für Tagstrom in allen Räumen, den wärmetechnischen Erfordernissen entsprechend montiert, Heizungs-Installationen und Heizgeräte, Thermostat und Automaten-sicherung.

12. KÜCHENEINRICHTUNG

Küchenverbauung in allen Häusern, bestehend aus Unter- und Hängeschränke (4 lfm) kunststoffbeschichtet, farbige Oberfläche nach Wahl, NIROSTA-Doppelabwäsche mit Tropfasse (siehe san. Installationen). Vier-Platten-Elektro-Herd mit Backrohr, 160 lt. Dreistern Kühlschrank, Dunst-abzughaube 60 cm breit, mit Kohlefilter.