



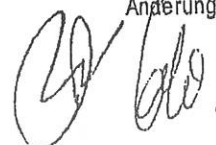
Bau- und Ausstattungsbeschreibung

System:	Stahlbeton bzw. Ziegel-Massivbauweise
Außenwände:	Stahlbeton-Fertigteil-Ortbetonwände, Ziegelmauerwerk
Wohnungstrennwände:	Stahlbeton-Fertigteil-/Ortbetonwände + Gipskartonvorsatzschale oder Gipskartondoppelständerwände
Zwischenwände:	Gipskartonständerwände
Decken:	Stahlbeton-Fertigteildecke gespachtelt.
Außenputz:	WDVS Fassade
Innenputz:	Gips-Maschinenputz an Ziegelwänden, sonstige Wände und Decken gespachtelt.
Dachkonstruktion:	Stahlbetonkonstruktion (Sargdeckelkonstruktion) mit aussenliegender Wärmedämmung gemäß Wiener Bauordnung.
Dacheindeckung:	Alublech.
Fenster:	Kunststofffenster (grau/weiß lt. GUA) mit Zweifachisolier-verglasung.
DF-Fenster:	Kunststofffenster mit Zweifachisolierverglasung, Fa. Velux.
Sonnenschutz:	  Vorsatzrollladen im Vorbaukasten, Kurbelantrieb, optional Leerverrohrung für E-Antrieb DF-Fenstern Markisette mit Schnurzug.
Außengeländer:	Stabgeländer verzinkt und lackiert
Innentüren: stumpf	Holzpaneeltürblätter weiß in Stahlzargen 80x200, Einschlagend, Beschlag Alu natur Nürglastür (klar) in Stahlzarge zw. VR und WoR
Wohnungseingangstüre:	Eingang über Aufzugsanlage inkl Sicherheitstürblatt mit Mehrfachverriegelung, weiß lackiert mit Namensschild und Spion, Doppelfalz in Stahlzarge, Beschlag Alu natur, optional mit Magnetkarte
Entlüftung:	Bäder und WC's erhalten eine mechanische Entlüftung

Stand: Dez. 2008

Änderungen vorbehalten

165.
2008

Bau- und Ausstattungsbeschreibung

- über Dach.
- Kamin:** (2) Eigenkamin entsprechend der Wiener-BO im Penthouse
- Stiegen im Wohnungsverband:** Holzstiege in Eiche mit offenem Spiegel, Niro-Sprossengeländer und Holzhandlauf.
- Fußböden: (durch Bauherrn)** *Wohnzimmer, Zimmer, Schrankraum:* Parkett „Bilafloor“ amerik. Nuss, Fa. Scheucher, Mettersdorf (AUT), Riemenverband
- (5) **WC, Bad, Nebenräume:** Wahlweise: Holzboden, verfugt mit Silikon, schwarz, (Bootscharakter!) Fliesen Marazzi 60x30cm.
- (3) **Stiegenhaus:** Feinsteinzeug Marazzi 60x30cm.
- (4) **Dachterrasse, Terrasse:** Edelholzboden IPE samt Aufbau im Kiesbett, ohne sichtbare Verschraubung.
- Wandbeläge:** wahlweise Fliesen Marazzi 60x30cm. (durch AG) Bäder werden sektional bis Türstockoberkante keramisch verflies. WC's mit Sockel
- Sonstige Wand- und Deckenflächen werden in weißem Farbton mit Halbdispersion.
- Heizung:** Fußbodenheizung, Steuerung mittels Thermostat,
- Klima:** vorbereitet; Splitgerät, Steuerung auf Dach
- Warmwasser:** Aufbereitung über zentrale Warmwasseraufbereitung
- Kaltwasser:** Messung d. Verbrauches durch Mengenzähler
- Sanitäreinrichtung:** Sanitärkeramik weiß; Catalano Verso
Handwaschbecken, mit Handtuchreling, weiss
Badewanne: SH Europa 170x75, Acryl, weiss
Dusche: SH Europa
Armaturen: Einhandmischer Fa. Hansa, chrom
- Bad:** Doppel-Waschtisch mit Einhandmischer inkl. Ablauf-Garnitur, Catalano Verso, mit Tischlerunterbauladensystem, weiss
Kunststoff-Einbauwanne mit Wannenfüll- u. Brause-einhandmischer inkl. Brause-Set.

Stand: Dez. 2008

Änderungen vorbehalten

ssse 2
ung

Bau- und Ausstattungsbeschreibung

Anschlussmöglichkeit für Waschmaschine und Trockner

WC: Catalano Verso WC-Anlage, Ausführung als Hänge-WC (Tiefspüler) mit Einbauspülkasten. Handwaschbecken mit Waschtischeinhandmischer und Handtuchreling.

Küche: Anschlussmöglichkeit für eine Abwäsche und einen Geschirrspüler

Terrassen: Kaltwasseranschluss mit Kemperventil (1x je Wohnung)

Elektroausstattung: Bus-System vorverkabelt
Schalter Serie „Berker S.1 od. Siemens Delta Line“
(STÜCK lt. GUA überarbeiten !!!)

- Wohnbereich: 2 Doppelschukosteckdosen
1 Schukosteckdose
1 – 2 Deckenauslässe

- Küche: 2 Doppelschukosteckdosen (Arbeitsplattenhöhe)
1 Wandauslaß (Beleuchtung Oberschränke)
1 Deckenauslaß
1 Anschluß für Dunsthaube
1 Anschluß für Geschirrspüler
1 Anschluß für Kühlschrank
1 Elektroherdanschluß

Schlafzimmer: 2 Doppelschukosteckdosen
1 Schukosteckdose
1 Deckenauslaß

Zimmer: 1 Doppelschukosteckdose
1 Schukosteckdose
1 Deckenauslaß

Vorraum: 1 - 2 Deckenauslässe
1 Schukosteckdose
Sicherungsverteiler
Gegensprechanlage

Bad: 1 Doppelsteckdose bei Waschbecken
1 Wandauslaß über Waschbecken
1 Deckenauslaß
1 Anschluß für Waschmaschine u. Trockner
1 Raumlüfter

WC: 1 Deckenauslaß
1 Raumlüfter

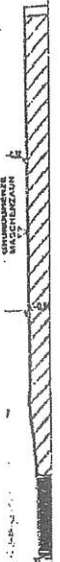
halten

Stand: Dez. 2008

Änderungen vorbehalten

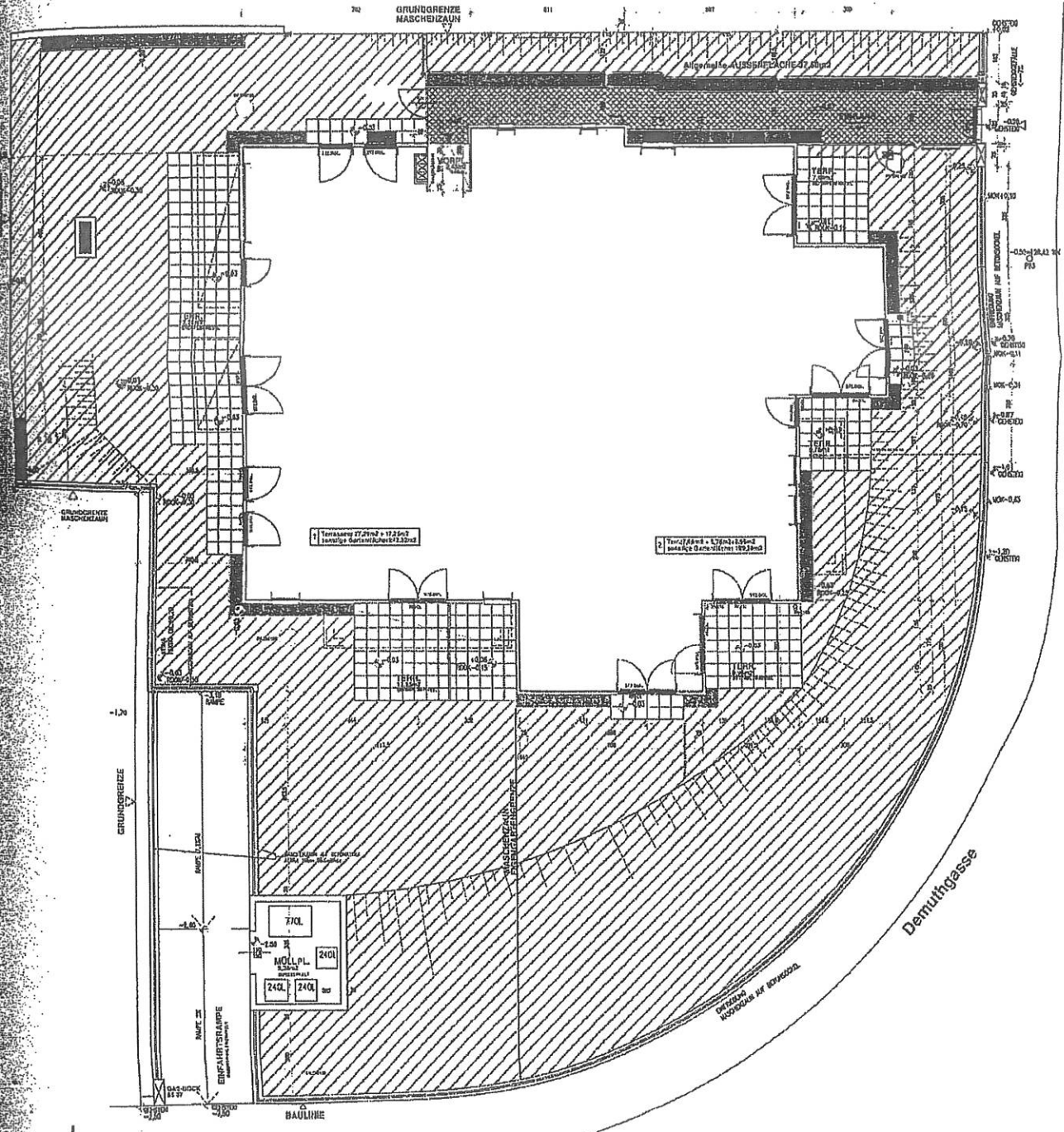
Bau- und Ausstattungsbeschreibung

Abstellraum:	1 Deckenauslaß 1 Schukosteckdose
Schrankraum:	1 Deckenauslaß 1 Schukosteckdose
Terrasse: Dachterrasse:	1 Schukosteckdose 1 Wandauslaß
Einlagerungs- raum:	1 Deckenauslaß 1 Schukosteckdose
Telefon:	Leerverrohrung bis in den Wohnraum.
TV:	UPC Telekabel
HIFI, Multimedia:	vorverrohrt: Multiroom Verkabelung
SAT-Antenne:	vorbereitet, Anschlussmöglichkeit im WoKü (1x) und je Zi (1x)
Klingelanlage:	Gegensprechanlage mit automatischem Türöffner, Videokamera bei Hauseingangsportal, in Wohnung mit Monitor (sw)
Aufzugsanlage:	Schindler, silber, Personenaufzug f. 8 Personen, behindertengerecht, Sperre für 2.DG Penthouse direktausstieg
Allgemeinfläche, Gärten:	Plattenbelag, Anbaurasen, Maschendrahtzaun.
Einlagerungsräume:	Für jede Wohnung wird im Keller ein Einlagerungs- raum errichtet; Systemwände aus verzinktem
Stahlprofil	mit Zwischenraum.



asse
nung

halten



h

AW