



# Ihre EHL Planmappe

Kasernstraße 30, 8010 Graz

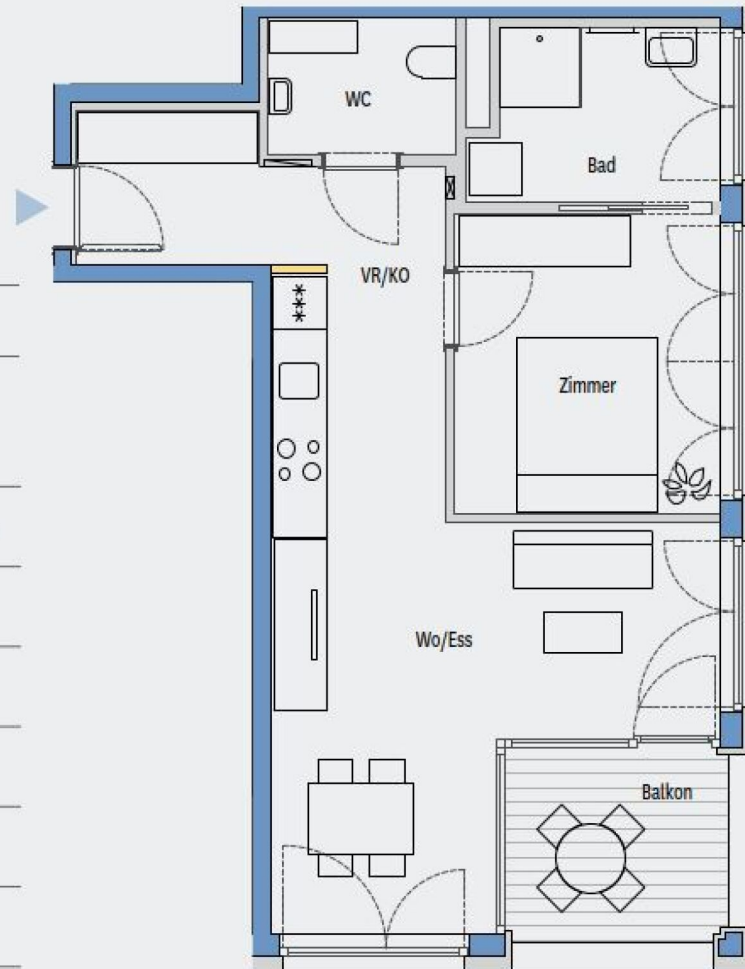
Wir leben  
Immobilien.



WOHNEN IM PARK /HAUS B

TOP B1-01 | 1. OG

Wohnfläche	49,82 m <sup>2</sup>
Zimmer	2
Balkon	5,64 m <sup>2</sup>
TG-Stellplatz	Ja
Kellabteil	Ja
Nutzwert	59



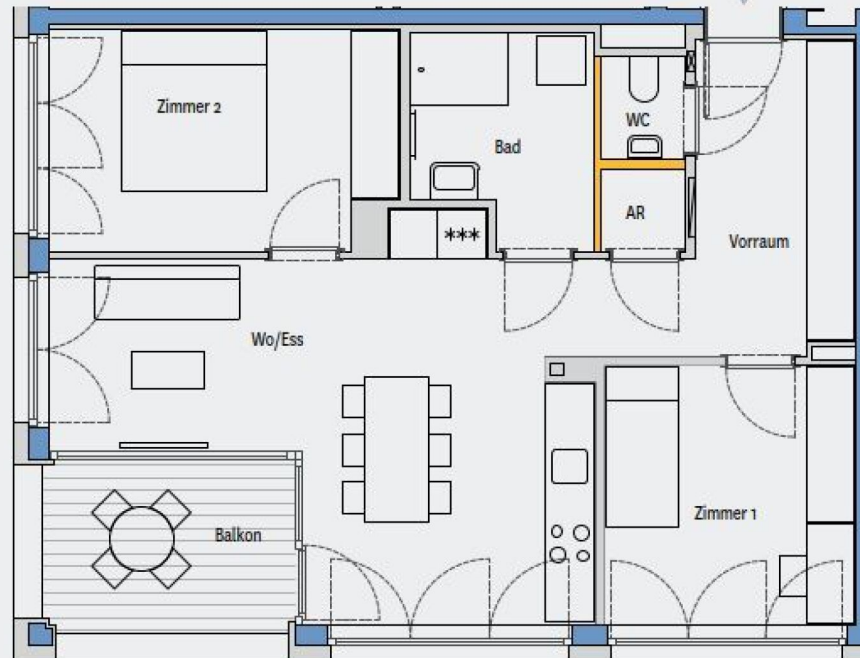
Immovate Realita GmbH, Wiplingerstraße 1 / 1.DG, 1010 Wien  
+43 1 5320 872, office@immovate.com, www.immovate.com

  
**IMMOVATE**  
SINCE 2001

WOHNEN IM PARK /HAUS B

TOP B1-03 | 1. OG

Wohnfläche	64,00m <sup>2</sup>
Zimmer	3
Balkon	6,68 m <sup>2</sup>
TG-Stellplatz	Ja
Kellabteil	Ja
Nutzwert	75



Immovate Realita GmbH, Wipplingerstraße 1 / 1.DG, 1010 Wien  
 +43 1 5320 872, office@immovate.com, www.immovate.com

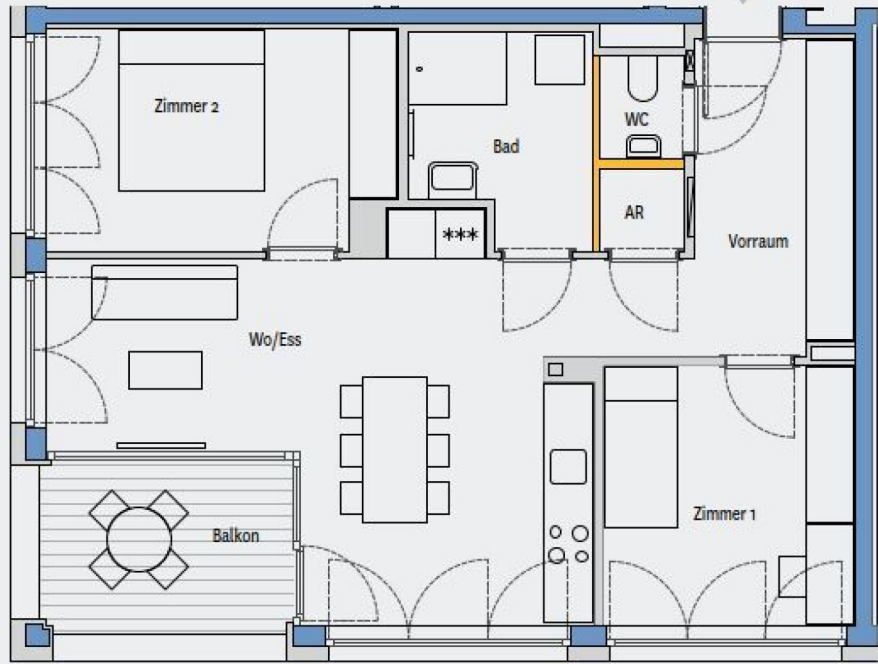



**IMMOVATE**  
SINCE 2001

**WOHNEN IM PARK /HAUS B**

**TOP B2-03 | 2. OG**

Wohnfläche	64,00 m <sup>2</sup>
Zimmer	3
Balkon	6,68 m <sup>2</sup>
TG-Stellplatz	Ja
Kellabteil	Ja
Nutzwert	76

Immovate Realita GmbH, Wipplingerstraße 1 / 1.DG, 1010 Wien  
+43 1 5320 872, office@immovate.com, www.immovate.com

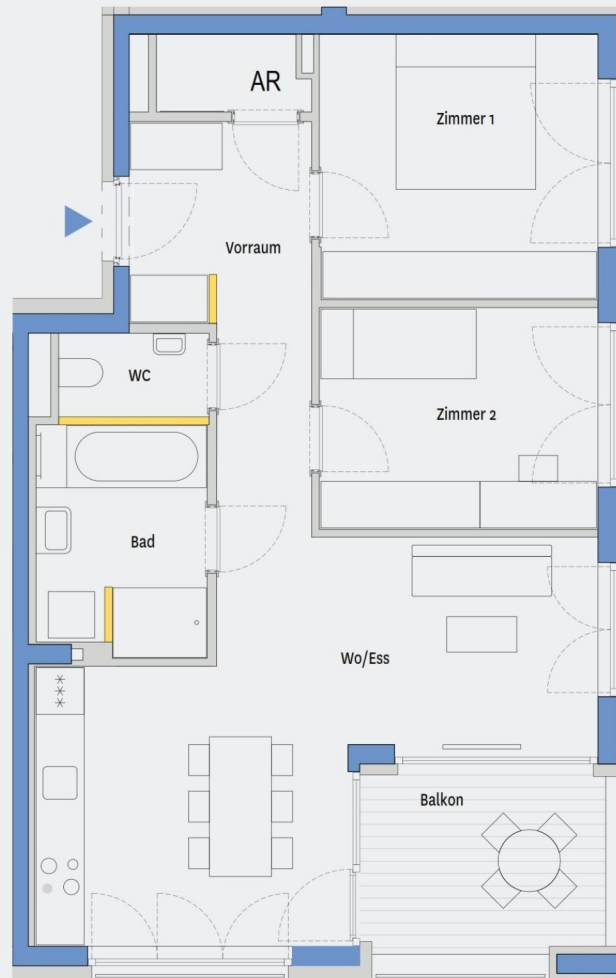
**IMMOVATE**  
SINCE 2001



## WOHNEN IM PARK / HAUS C

## TOP Co-01 | EG

Wohnfläche	68,82 m <sup>2</sup>
Zimmer	3
Balkon	7,47 m <sup>2</sup>
TG-Stellplatz	Nein
Kellerabteil	Ja
Nutzwert	74



Druck- und Satzfehler sowie Änderung in der Ausführung und Planung bleiben vorbehalten. Die m<sup>2</sup>-Angaben sind vorläufige und können sich geringfügig ändern. Mobiliar (mit Ausnahme der Küchenzeile) ist nicht Bestandteil der Ausführung. Planstand Mai 2021



**IMMOVATE**

SINCE 2001

## WOHNEN IM PARK /HAUS C

## TOP C1-01 | 1. OG

Wohnfläche	75,06 m <sup>2</sup>
Zimmer	3
Balkon	7,47 m <sup>2</sup>
TG-Stellplatz	Ja
Kellerabteil	Ja
Nutzwert	86

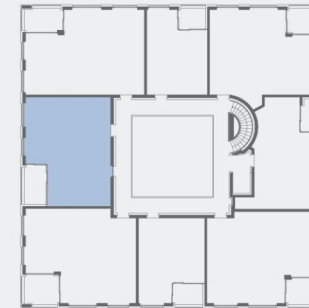
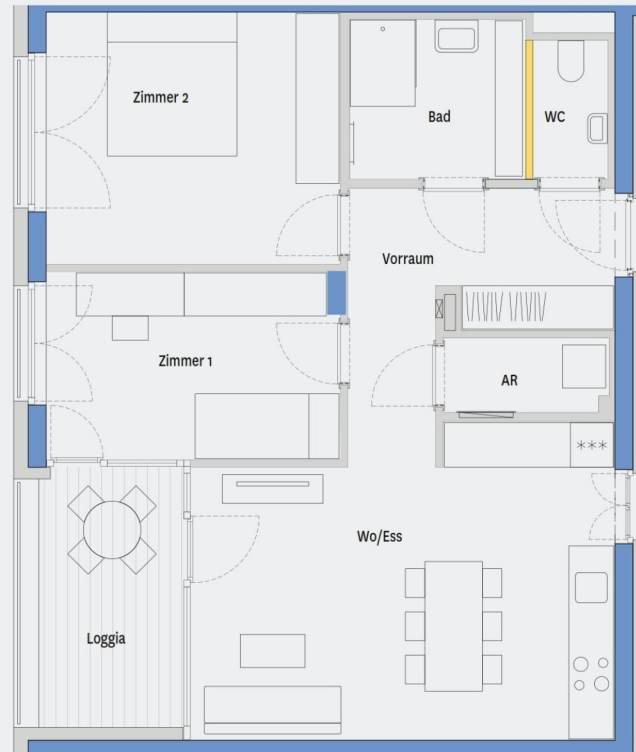


Druck- und Satzfehler sowie Änderung in der Ausführung und Planung bleiben vorbehalten. Die m<sup>2</sup>-Angaben sind vorläufige und können sich geringfügig ändern. Mobiliar (mit Ausnahme der Küchenzeile) ist nicht Bestandteil der Ausführung. Planstand Mai 2021

## WOHNEN IM PARK / HAUS C

## TOP C1-04 | 1. OG

Wohnfläche	68,20 m <sup>2</sup>
Zimmer	3
Loggia	6,65 m <sup>2</sup>
TG-Stellplatz	Ja
Kellerabteil	Ja
Nutzwert	80



Druck- und Satzfehler sowie Änderung in der Ausführung und Planung bleiben vorbehalten. Die m<sup>2</sup>-Angaben sind vorläufige und können sich geringfügig ändern. Mobiliar (mit Ausnahme der Küchenzeile) ist nicht Bestandteil der Ausführung. Planstand Mai 2021

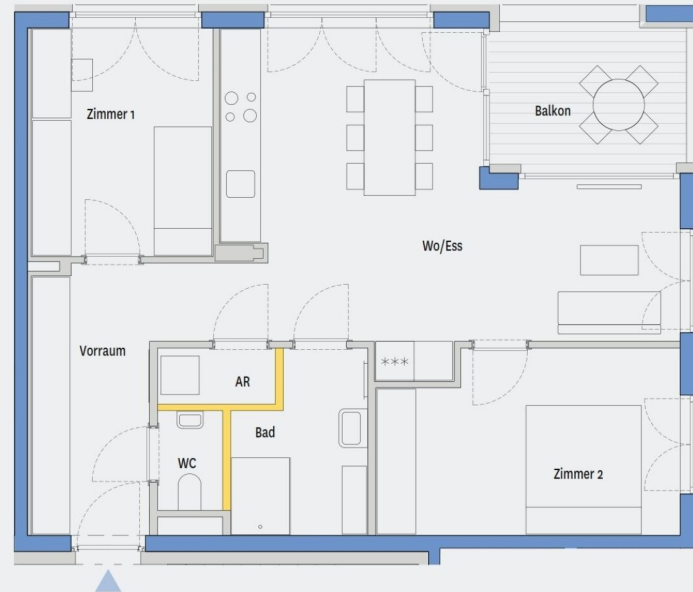


**IMMOVATE**  
SINCE 2001

## WOHNEN IM PARK /HAUS C

## TOP C1-07 | 1. OG

Wohnfläche	68,74 m <sup>2</sup>
Zimmer	3
Balkon	6,96 m <sup>2</sup>
TG-Stellplatz	Ja
Kellerabteil	Ja
Nutzwert	80



Druck- und Satzfehler sowie Änderung in der Ausführung und Planung bleiben vorbehalten. Die m<sup>2</sup>-Angaben sind vorläufige und können sich geringfügig ändern. Mobiliar (mit Ausnahme der Küchenzeile) ist nicht Bestandteil der Ausführung. Planstand Mai 2021



**IMMOVATE**  
SINCE 2001

## WOHNEN IM PARK /HAUS C

## TOP C2-01 | 2. OG

Wohnfläche	75,06 m <sup>2</sup>
Zimmer	3
Balkon	7,47 m <sup>2</sup>
TG-Stellplatz	Ja
Kellerabteil	Ja
Nutzwert	88



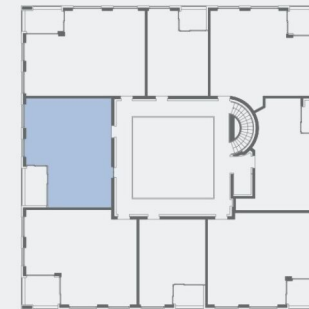
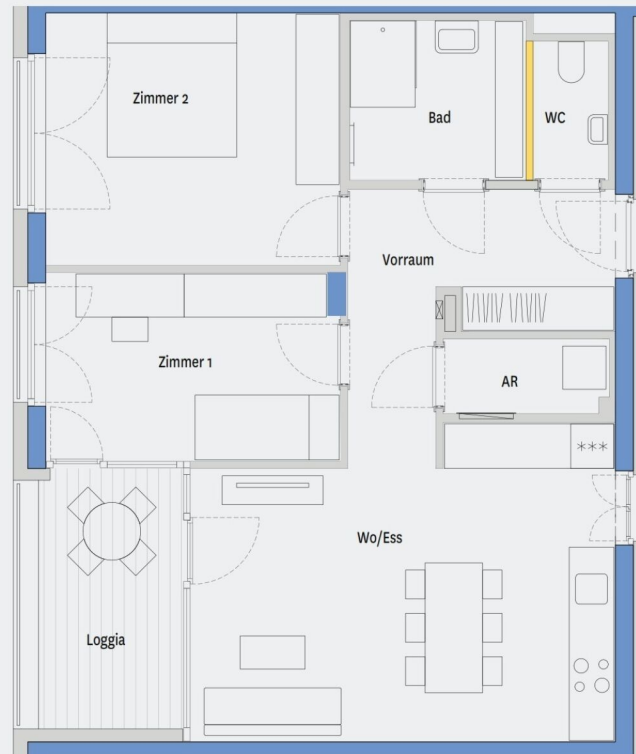
Druck- und Satzfehler sowie Änderung in der Ausführung und Planung bleiben vorbehalten. Die m<sup>2</sup>-Angaben sind vorläufige und können sich geringfügig ändern. Mobiliar (mit Ausnahme der Küchenzeile) ist nicht Bestandteil der Ausführung. Planstand Mai 2021



## WOHNEN IM PARK / HAUS C

## TOP C2-04 | 2. OG

Wohnfläche	68,20 m <sup>2</sup>
Zimmer	3
Loggia	7,17 m <sup>2</sup>
TG-Stellplatz	Ja
Kellerabteil	Ja
Nutzwert	81



Druck- und Satzfehler sowie Änderung in der Ausführung und Planung bleiben vorbehalten. Die m<sup>2</sup>-Angaben sind vorläufige und können sich geringfügig ändern. Mobiliar (mit Ausnahme der Küchenzeile) ist nicht Bestandteil der Ausführung. Planstand Mai 2021



**IMMOVATE**  
SINCE 2001

## WOHNEN IM PARK /HAUS C

## TOP C2-07 | 2. OG

Wohnfläche	70,35 m <sup>2</sup>
Zimmer	3
Balkon	6,96 m <sup>2</sup>
TG-Stellplatz	Ja
Kellerabteil	Ja
Nutzwert	85



Druck- und Satzfehler sowie Änderung in der Ausführung und Planung bleiben vorbehalten. Die m<sup>2</sup>-Angaben sind vorläufige und können sich geringfügig ändern. Mobiliar (mit Ausnahme der Küchenzeile) ist nicht Bestandteil der Ausführung. Planstand Mai 2021

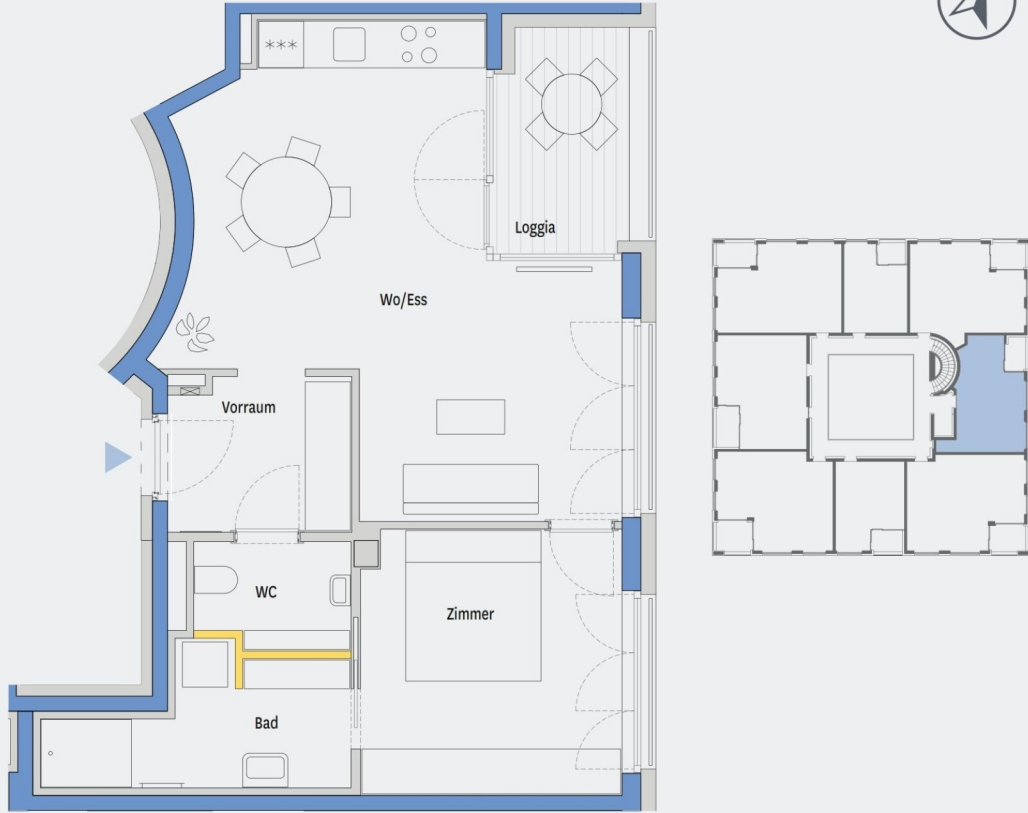


**IMMOVATE**  
SINCE 2001

**WOHNEN IM PARK /HAUS C**

**TOP C2-08 | 2. OG**

Wohnfläche	53,46 m <sup>2</sup>
Zimmer	2
Loggia	5,17 m <sup>2</sup>
TG-Stellplatz	Nein
Kellerabteil	Ja
Nutzwert	59



Druck- und Satzfehler sowie Änderung in der Ausführung und Planung bleiben vorbehalten. Die m<sup>2</sup>-Angaben sind vorläufige und können sich geringfügig ändern. Mobiliar (mit Ausnahme der Küchenzeile) ist nicht Bestandteil der Ausführung. Planstand Mai 2021

**IMMOVATE**  
SINCE 2001

## WOHNEN IM PARK / HAUS C

## TOP C3-07 | 3. OG

Wohnfläche	70,35 m <sup>2</sup>
Zimmer	3
Balkon	6,96 m <sup>2</sup>
TG-Stellplatz	Ja
Kellerabteil	Ja
Nutzwert	86



Druck- und Satzfehler sowie Änderung in der Ausführung und Planung bleiben vorbehalten. Die m<sup>2</sup>-Angaben sind vorläufige und können sich geringfügig ändern. Mobiliar (mit Ausnahme der Küchenzeile) ist nicht Bestandteil der Ausführung. Planstand Mai 2021



**IMMOVATE**  
SINCE 2001

## WOHNEN IM PARK /HAUS C

## TOP C4-07 | 4. OG

Wohnfläche	70,35 m <sup>2</sup>
Zimmer	3
Balkon	6,96 m <sup>2</sup>
TG-Stellplatz	Ja
Kellerabteil	Ja
Nutzwert	90

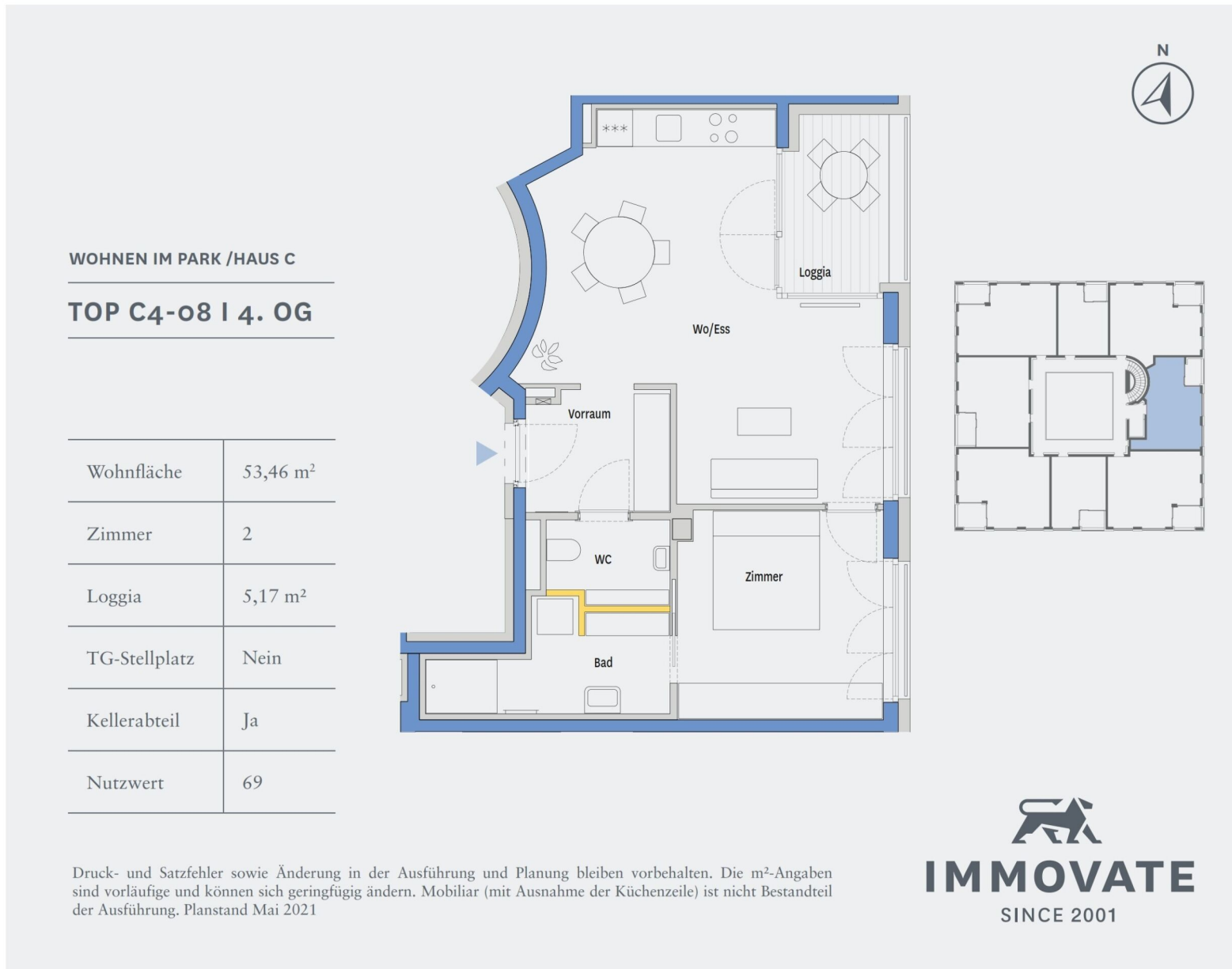


Druck- und Satzfehler sowie Änderung in der Ausführung und Planung bleiben vorbehalten. Die m<sup>2</sup>-Angaben sind vorläufige und können sich geringfügig ändern. Mobiliar (mit Ausnahme der Küchenzeile) ist nicht Bestandteil der Ausführung. Planstand Mai 2021



**IMMOVATE**  
SINCE 2001





## WOHNEN IM PARK /HAUS C

## TOP C5-01 | 5. OG

Wohnfläche	75,06 m <sup>2</sup>
Zimmer	3
Balkon	7,47 m <sup>2</sup>
TG-Stellplatz	Ja
Kellerabteil	Ja
Nutzwert	94



Druck- und Satzfehler sowie Änderung in der Ausführung und Planung bleiben vorbehalten. Die m<sup>2</sup>-Angaben sind vorläufige und können sich geringfügig ändern. Mobiliar (mit Ausnahme der Küchenzeile) ist nicht Bestandteil der Ausführung. Planstand Mai 2021

## WOHNEN IM PARK /HAUS C

## TOP C5-07 | 5. OG

Wohnfläche	70,35 m <sup>2</sup>
Zimmer	3
Balkon	6,96 m <sup>2</sup>
TG-Stellplatz	Ja
Kellerabteil	Ja
Nutzwert	90



Druck- und Satzfehler sowie Änderung in der Ausführung und Planung bleiben vorbehalten. Die m<sup>2</sup>-Angaben sind vorläufige und können sich geringfügig ändern. Mobiliar (mit Ausnahme der Küchenzeile) ist nicht Bestandteil der Ausführung. Planstand Mai 2021




**IMMOVATE**  
SINCE 2001

**WOHNEN IM PARK / HAUS C**

**TOP C5-08 | 5. OG**

Wohnfläche	53,46 m <sup>2</sup>
Zimmer	2
Loggia	5,17 m <sup>2</sup>
TG-Stellplatz	Ja
Kellerabteil	Ja
Nutzwert	69



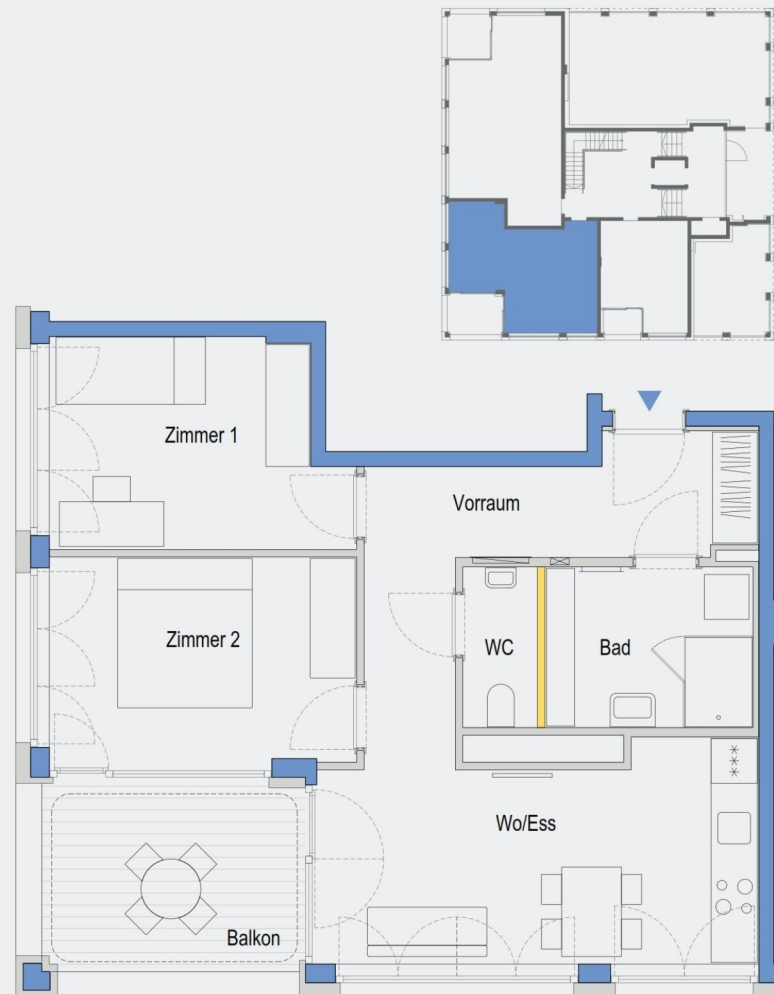
Druck- und Satzfehler sowie Änderung in der Ausführung und Planung bleiben vorbehalten. Die m<sup>2</sup>-Angaben sind vorläufige und können sich geringfügig ändern. Mobiliar (mit Ausnahme der Küchenzeile) ist nicht Bestandteil der Ausführung. Planstand Mai 2021

**IMMOVATE**  
SINCE 2001

## WOHNEN IM PARK / HAUS D

## TOP Do-02 | EG

Wohnfläche	57,41 m <sup>2</sup>
Zimmer	3
Balkon	9,05 m <sup>2</sup>
Kellerabteil	Ja
Nutzwert	61



Druck- und Satzfehler sowie Änderung in der Ausführung und Planung bleiben vorbehalten.  
Die m<sup>2</sup>-Angaben sind vorläufige und können sich geringfügig ändern. Mobiliar (mit Ausnahme  
der Küchenzeile) ist nicht Bestandteil der Ausführung. Planstand März 2022





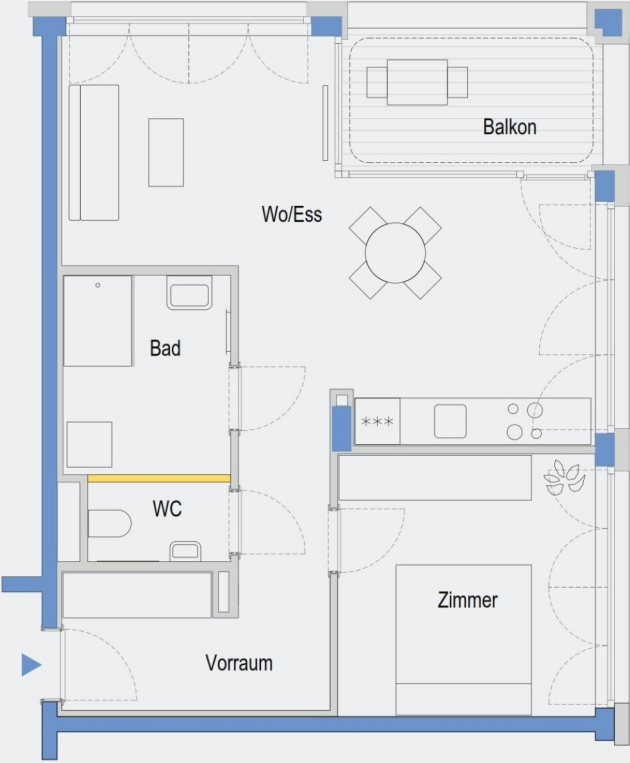
**IMMOVATE**  
SINCE 2001




**WOHNEN IM PARK /HAUS D**

**TOP D1-06 | 1-OG**

Wohnfläche	54,75 m <sup>2</sup>
Zimmer	2
Balkon	6,55 m <sup>2</sup>
Kellerabteil	Ja
Nutzwert	59



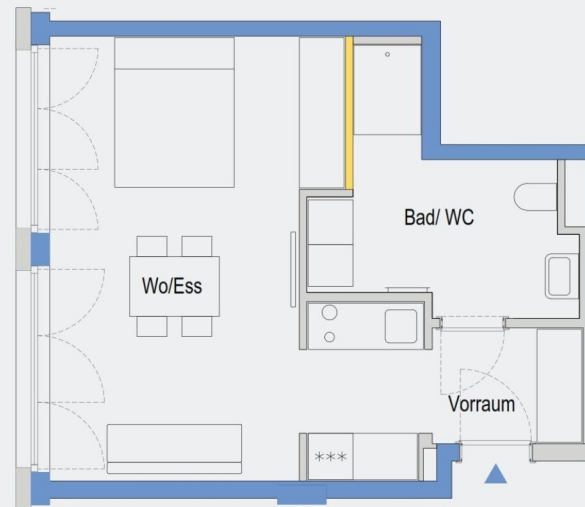
Druck- und Satzfehler sowie Änderung in der Ausführung und Planung bleiben vorbehalten.  
Die m<sup>2</sup>-Angaben sind vorläufige und können sich geringfügig ändern. Mobiliar (mit Ausnahme der Küchenzeile) ist nicht Bestandteil der Ausführung. Planstand März 2022

  
**IMMOVATE**  
SINCE 2001

## WOHNEN IM PARK / HAUS D

## TOP D2-04 | 2-OG

Wohnfläche	36,30 m <sup>2</sup>
Zimmer	1
Loggia	-
Kellerabteil	Ja
Nutzwert	43



Druck- und Satzfehler sowie Änderung in der Ausführung und Planung bleiben vorbehalten.  
Die m<sup>2</sup>-Angaben sind vorläufige und können sich geringfügig ändern. Mobiliar (mit Ausnahme  
der Küchenzeile) ist nicht Bestandteil der Ausführung. Planstand März 2022




**IMMOVATE**  
SINCE 2001


**WOHNEN IM PARK /HAUS D**

**TOP D2-05 | 2-OG**

Wohnfläche	72,05 m <sup>2</sup>
Zimmer	3
Balkon	7,81 m <sup>2</sup>
Kellerabteil	Ja
Nutzwert	80



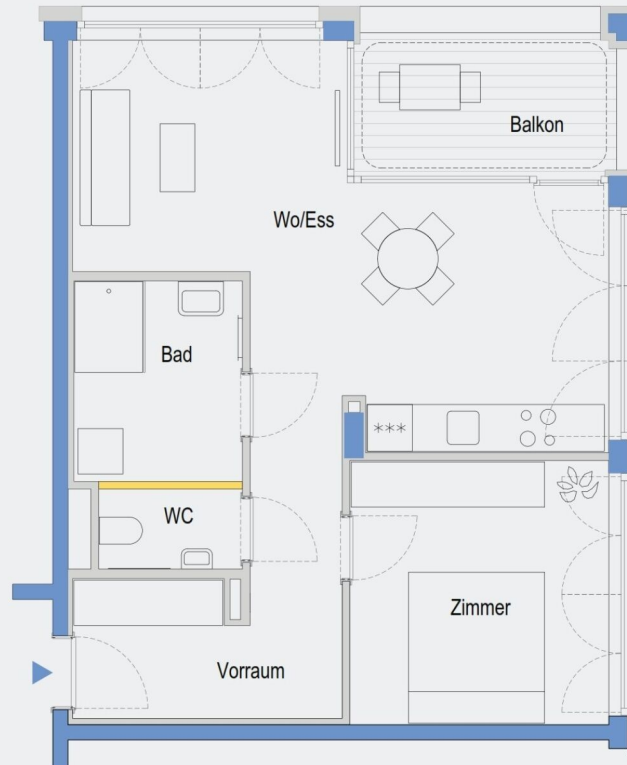
Druck- und Satzfehler sowie Änderung in der Ausführung und Planung bleiben vorbehalten.  
Die m<sup>2</sup>-Angaben sind vorläufige und können sich geringfügig ändern. Mobiliar (mit Ausnahme der Küchenzeile) ist nicht Bestandteil der Ausführung. Planstand März 2022

  
**IMMOVATE**  
SINCE 2001

## WOHNEN IM PARK /HAUS D

## TOP D2-06 | 2-OG

Wohnfläche	54,75 m <sup>2</sup>
Zimmer	2
Balkon	6,55 m <sup>2</sup>
Kellerabteil	Ja
Nutzwert	60



Druck- und Satzfehler sowie Änderung in der Ausführung und Planung bleiben vorbehalten.  
Die m<sup>2</sup>-Angaben sind vorläufige und können sich geringfügig ändern. Mobiliar (mit Ausnahme  
der Küchenzeile) ist nicht Bestandteil der Ausführung. Planstand März 2022

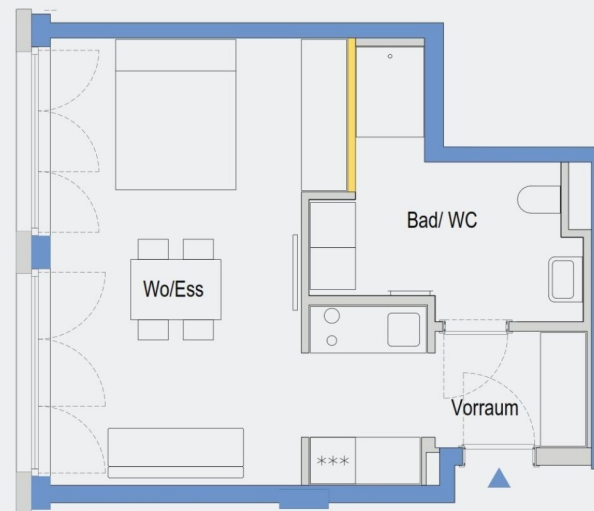


**IMMOVATE**  
SINCE 2001

## WOHNEN IM PARK /HAUS D

## TOP D3-04 | 3-OG

Wohnfläche	36,30 m <sup>2</sup>
Zimmer	1
Loggia	-
Kellerabteil	Ja
Nutzwert	44



Druck- und Satzfehler sowie Änderung in der Ausführung und Planung bleiben vorbehalten.  
Die m<sup>2</sup>-Angaben sind vorläufige und können sich geringfügig ändern. Mobiliar (mit Ausnahme  
der Küchenzeile) ist nicht Bestandteil der Ausführung. Planstand März 2022




**IMMOVATE**  
SINCE 2001



**WOHNEN IM PARK /HAUS D**

**TOP D3-05 | 3-OG**

Wohnfläche	72,05 m <sup>2</sup>
Zimmer	3
Balkon	7,81 m <sup>2</sup>
Kellerabteil	Ja
Nutzwert	82




Druck- und Satzfehler sowie Änderung in der Ausführung und Planung bleiben vorbehalten.  
Die m<sup>2</sup>-Angaben sind vorläufige und können sich geringfügig ändern. Mobiliar (mit Ausnahme der Küchenzeile) ist nicht Bestandteil der Ausführung. Planstand März 2022

**IMMOVATE**  
SINCE 2001


**WOHNEN IM PARK /HAUS D**

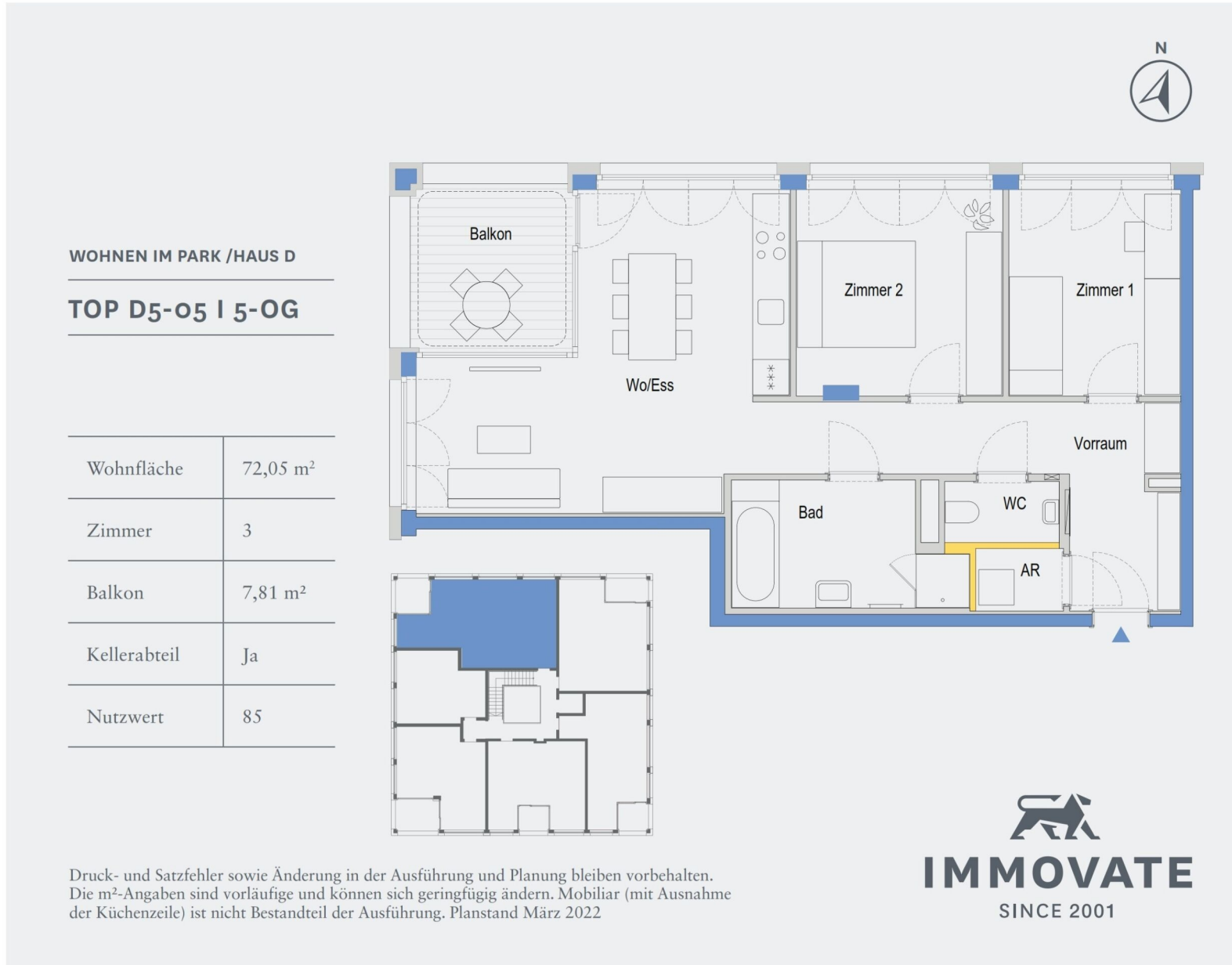
**TOP D4-05 | 4-OG**

Wohnfläche	72,05 m <sup>2</sup>
Zimmer	3
Balkon	7,81 m <sup>2</sup>
Kellerabteil	Ja
Nutzwert	83



Druck- und Satzfehler sowie Änderung in der Ausführung und Planung bleiben vorbehalten.  
Die m<sup>2</sup>-Angaben sind vorläufige und können sich geringfügig ändern. Mobiliar (mit Ausnahme der Küchenzeile) ist nicht Bestandteil der Ausführung. Planstand März 2022

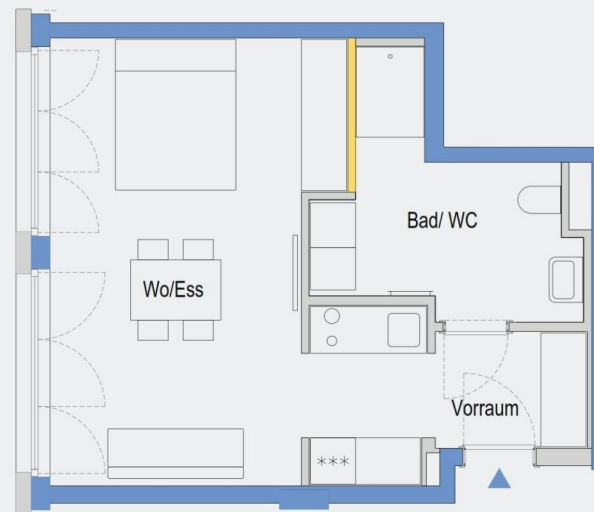
  
**IMMOVATE**  
SINCE 2001



## WOHNEN IM PARK /HAUS D

## TOP D6-04 | 6-OG

Wohnfläche	36,30 m <sup>2</sup>
Zimmer	1
Loggia	-
Kellerabteil	Ja
Nutzwert	47



Druck- und Satzfehler sowie Änderung in der Ausführung und Planung bleiben vorbehalten.  
Die m<sup>2</sup>-Angaben sind vorläufige und können sich geringfügig ändern. Mobiliar (mit Ausnahme  
der Küchenzeile) ist nicht Bestandteil der Ausführung. Planstand März 2022

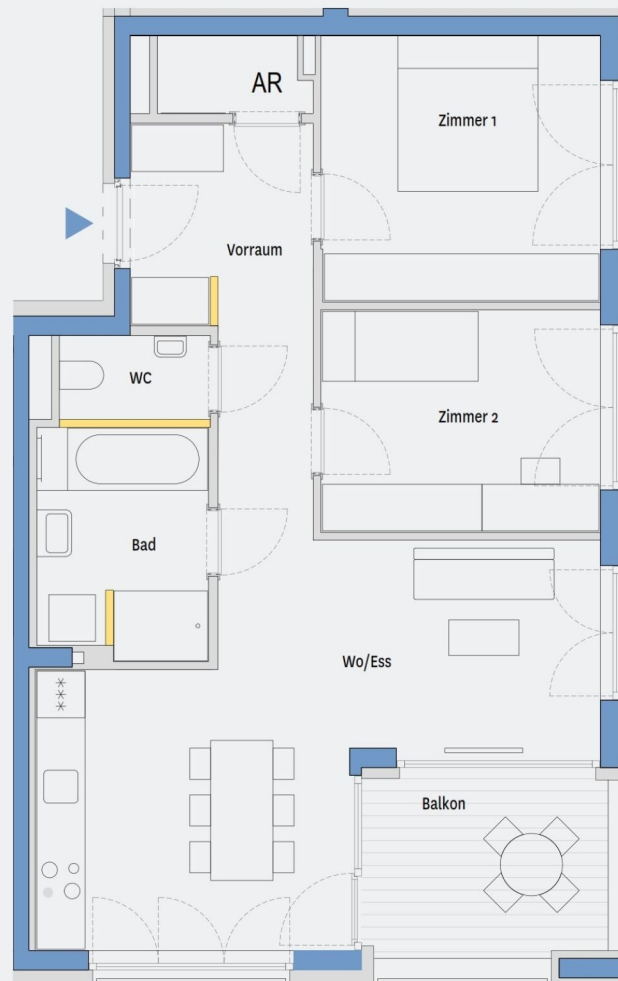


**IMMOVATE**  
SINCE 2001

## WOHNEN IM PARK /HAUS E

## TOP E0-01 | EG

Wohnfläche	69,74 m <sup>2</sup>
Zimmer	3
Balkon	7,47 m <sup>2</sup>
TG-Stellplatz	Nein
Kellabteil	Ja
Nutzwert	74



Druck- und Satzfehler sowie Änderung in der Ausführung und Planung bleiben vorbehalten. Die m<sup>2</sup>-Angaben sind vorläufige und können sich geringfügig ändern. Mobiliar (mit Ausnahme der Küchenzeile) ist nicht Bestandteil der Ausführung. Planstand Mai 2021



**IMMOVATE**  
SINCE 2001


**WOHNEN IM PARK /HAUS E**

---


**TOP E0-03 | EG**

---

Wohnfläche	31,76 m <sup>2</sup>
Zimmer	1
Loggia	-
TG-Stellplatz	Nein
Kellerabteil	Ja
Nutzwert	30



Druck- und Satzfehler sowie Änderung in der Ausführung und Planung bleiben vorbehalten. Die m<sup>2</sup>-Angaben sind vorläufige und können sich geringfügig ändern. Mobiliar (mit Ausnahme der Küchenzeile) ist nicht Bestandteil der Ausführung. Planstand Mai 2021

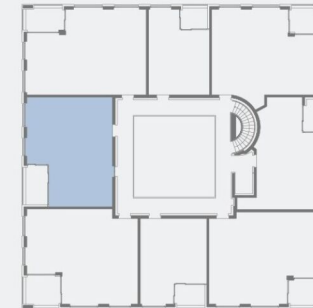
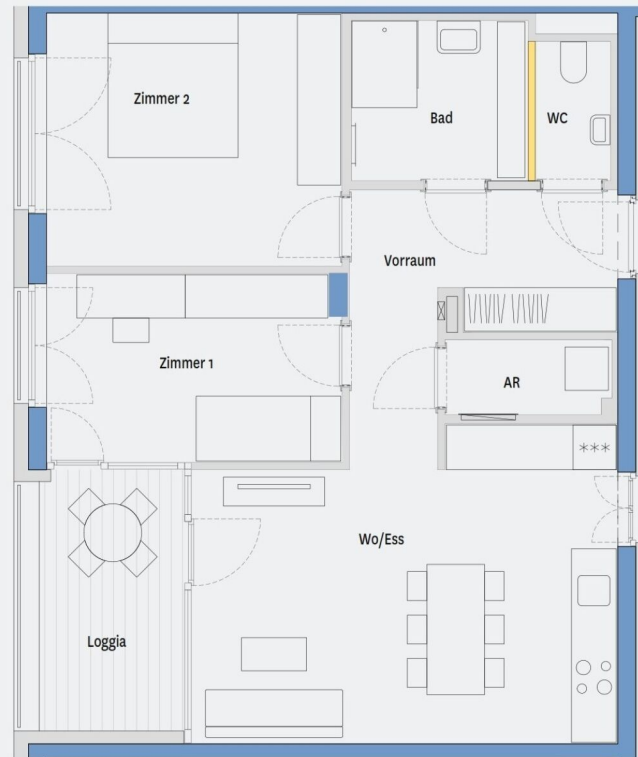


**IMMOVATE**  
SINCE 2001

## WOHNEN IM PARK /HAUS E

## TOP E1-04 | 1. OG

Wohnfläche	69,98 m <sup>2</sup>
Zimmer	3
Loggia	7,11 m <sup>2</sup>
TG-Stellplatz	Ja
Kellerabteil	Ja
Nutzwert	81



Druck- und Satzfehler sowie Änderung in der Ausführung und Planung bleiben vorbehalten. Die m<sup>2</sup>-Angaben sind vorläufige und können sich geringfügig ändern. Mobiliar (mit Ausnahme der Küchenzeile) ist nicht Bestandteil der Ausführung. Planstand Mai 2021

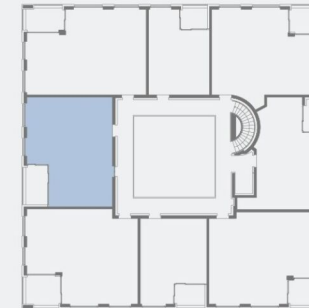
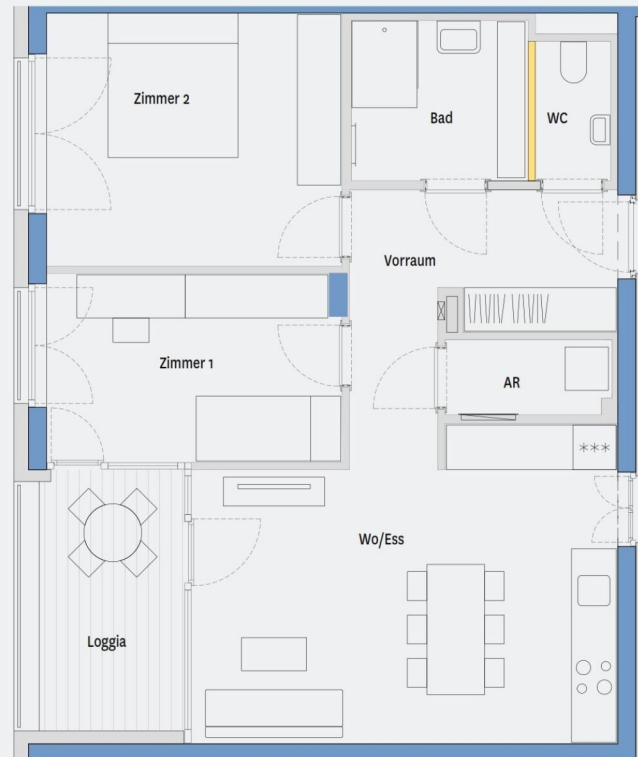


**IMMOVATE**  
SINCE 2001

## WOHNEN IM PARK /HAUS E

## TOP E2-04 | 2. OG

Wohnfläche	69,98 m <sup>2</sup>
Zimmer	3
Loggia	7,12 m <sup>2</sup>
TG-Stellplatz	Ja
Kellerabteil	Ja
Nutzwert	83



Druck- und Satzfehler sowie Änderung in der Ausführung und Planung bleiben vorbehalten. Die m<sup>2</sup>-Angaben sind vorläufige und können sich geringfügig ändern. Mobiliar (mit Ausnahme der Küchenzeile) ist nicht Bestandteil der Ausführung. Planstand Mai 2021



**IMMOVATE**  
SINCE 2001



## WOHNEN IM PARK /HAUS E

## TOP E3-01 | 3. OG

Wohnfläche	75,74 m <sup>2</sup>
Zimmer	3
Balkon	7,47 m <sup>2</sup>
TG-Stellplatz	Ja
Kellerabteil	Ja
Nutzwert	90

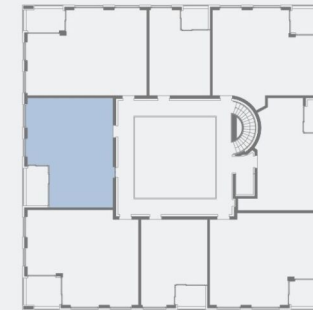
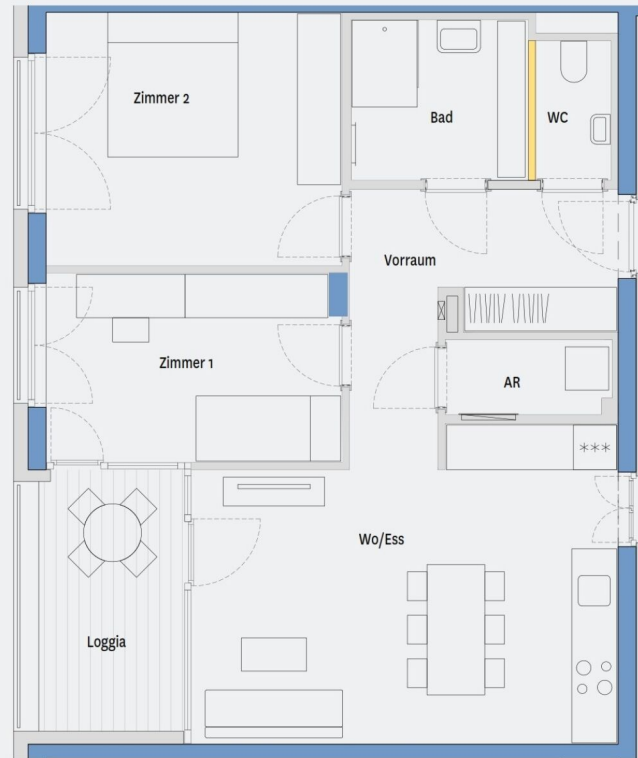


Druck- und Satzfehler sowie Änderung in der Ausführung und Planung bleiben vorbehalten. Die m<sup>2</sup>-Angaben sind vorläufige und können sich geringfügig ändern. Mobiliar (mit Ausnahme der Küchenzeile) ist nicht Bestandteil der Ausführung. Planstand Mai 2021

## WOHNEN IM PARK /HAUS E

## TOP E3-04 | 3. OG

Wohnfläche	69,98 m <sup>2</sup>
Zimmer	3
Loggia	7,12 m <sup>2</sup>
TG-Stellplatz	Ja
Kellerabteil	Ja
Nutzwert	84



Druck- und Satzfehler sowie Änderung in der Ausführung und Planung bleiben vorbehalten. Die m<sup>2</sup>-Angaben sind vorläufige und können sich geringfügig ändern. Mobiliar (mit Ausnahme der Küchenzeile) ist nicht Bestandteil der Ausführung. Planstand Mai 2021



**IMMOVATE**  
SINCE 2001

## WOHNEN IM PARK /HAUS E

## TOP E3-07 | 3. OG

Wohnfläche	70,97 m <sup>2</sup>
Zimmer	3
Balkon	6,96 m <sup>2</sup>
TG-Stellplatz	Ja
Kellerabteil	Ja
Nutzwert	84




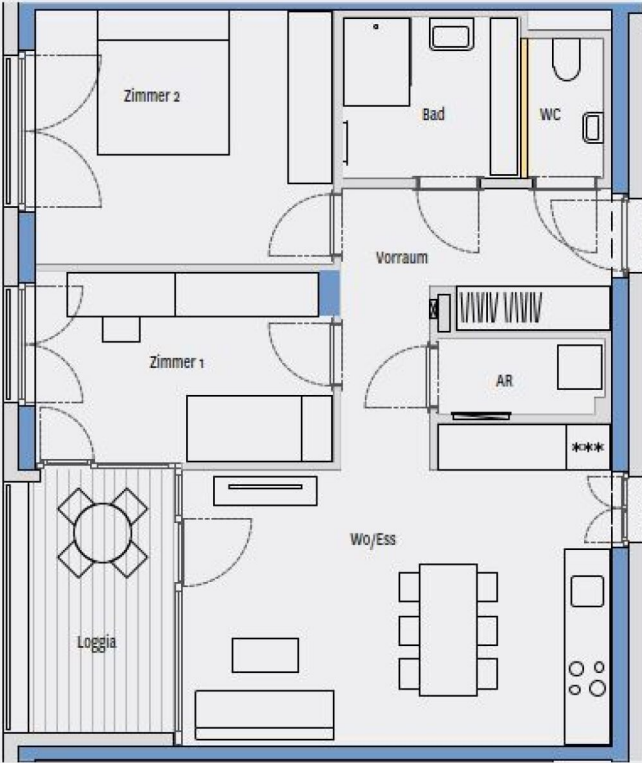
Druck- und Satzfehler sowie Änderung in der Ausführung und Planung bleiben vorbehalten. Die m<sup>2</sup>-Angaben sind vorläufige und können sich geringfügig ändern. Mobiliar (mit Ausnahme der Küchenzeile) ist nicht Bestandteil der Ausführung. Planstand Mai 2021




**IMMOVATE**  
SINCE 2001

**WOHNEN IM PARK /HAUS E**  
**TOP E4-04 | 4. OG**

Wohnfläche	69,98 m <sup>2</sup>
Zimmer	3
Loggia	7,12 m <sup>2</sup>
TG-Stellplatz	Ja
Kellerabteil	Ja
Nutzwert	86



Druck- und Satzfehler sowie Änderung in der Ausführung und Planung bleiben vorbehalten. Die m<sup>2</sup>-Angaben sind vorläufige und können sich geringfügig ändern. Mobiliar (mit Ausnahme der Küchenzeile) ist nicht Bestandteil der Ausführung. Planstand Mai 2021

  
**IMMOVATE**  
SINCE 2001

WOHNEN IM PARK /HAUS E

TOP E4-05 | 4. OG

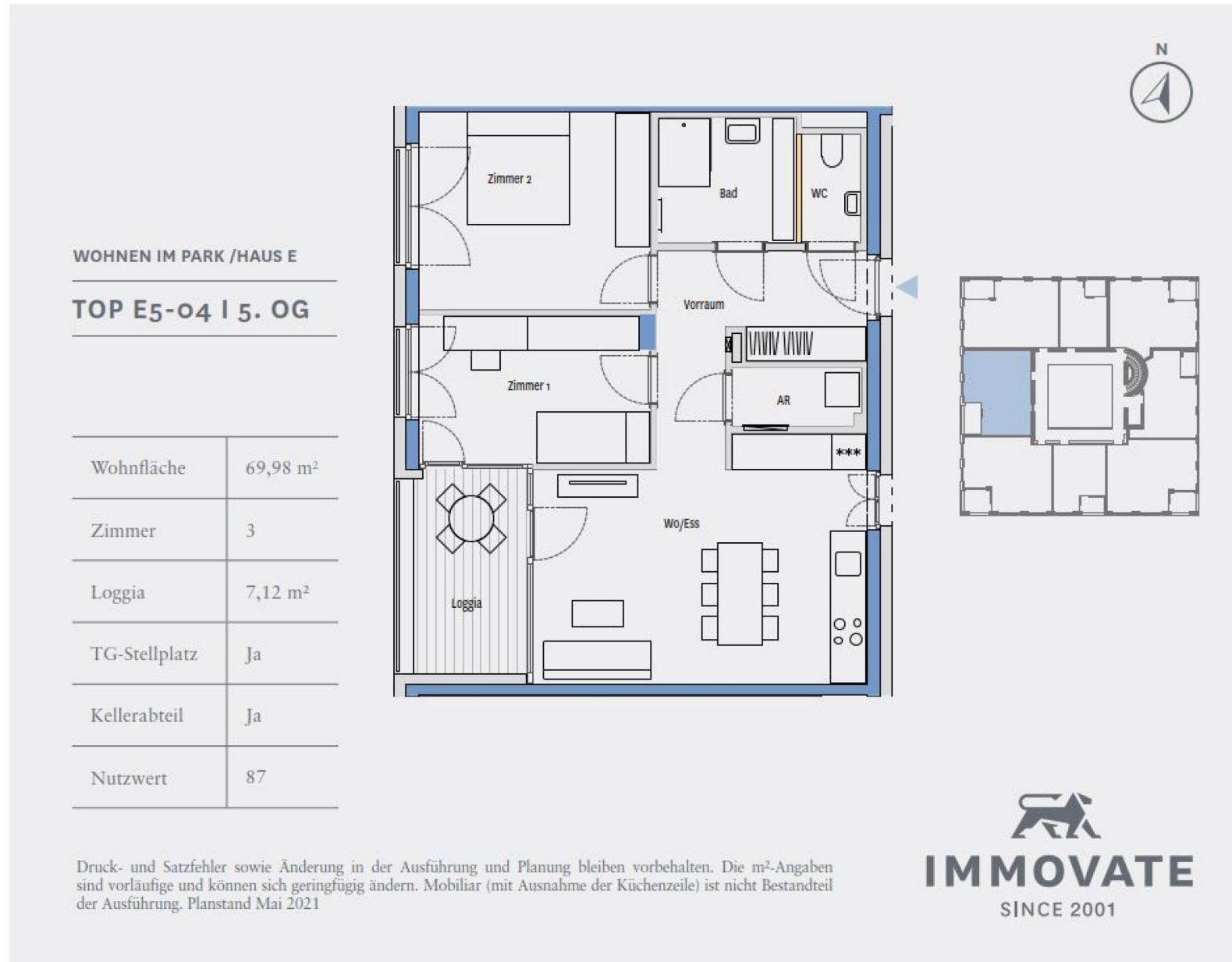
Wohnfläche	75,91 m <sup>2</sup>
Zimmer	3
Balkon	7,49 m <sup>2</sup>
TG-Stellplatz	Ja
Kellerabteil	Ja
Nutzwert	93



Druck- und Satzfehler sowie Änderung in der Ausführung und Planung bleiben vorbehalten. Die m<sup>2</sup>-Angaben sind vorläufige und können sich geringfügig ändern. Mobilien (mit Ausnahme der Küchenzeile) ist nicht Bestandteil der Ausführung. Planstand Mai 2021



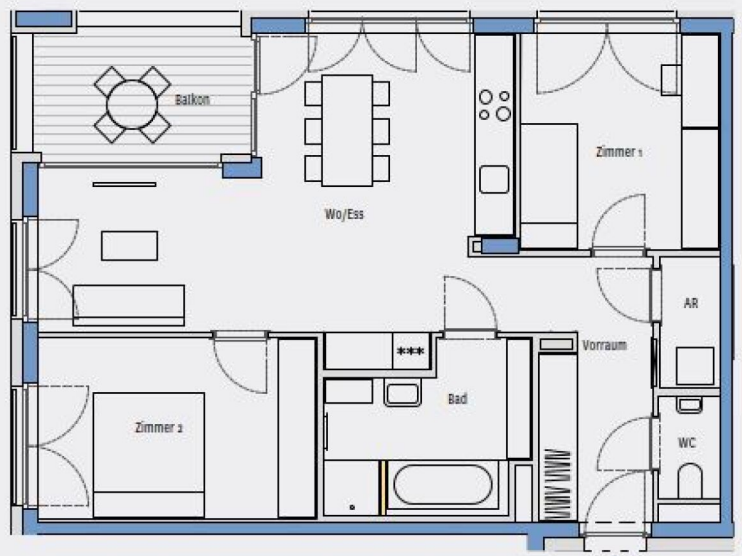

**IMMOVATE**  
SINCE 2001



**WOHNEN IM PARK /HAUS E**

**TOP E5-05 | 5. OG**

Wohnfläche	75,91 m <sup>2</sup>
Zimmer	3
Balkon	7,49 m <sup>2</sup>
TG-Stellplatz	Ja
Kellerabteil	Ja
Nutzwert	95

Druck- und Satzfehler sowie Änderung in der Ausführung und Planung bleiben vorbehalten. Die m<sup>2</sup>-Angaben sind vorläufige und können sich geringfügig ändern. Mobiliar (mit Ausnahme der Küchenzeile) ist nicht Bestandteil der Ausführung. Planstand Mai 2021

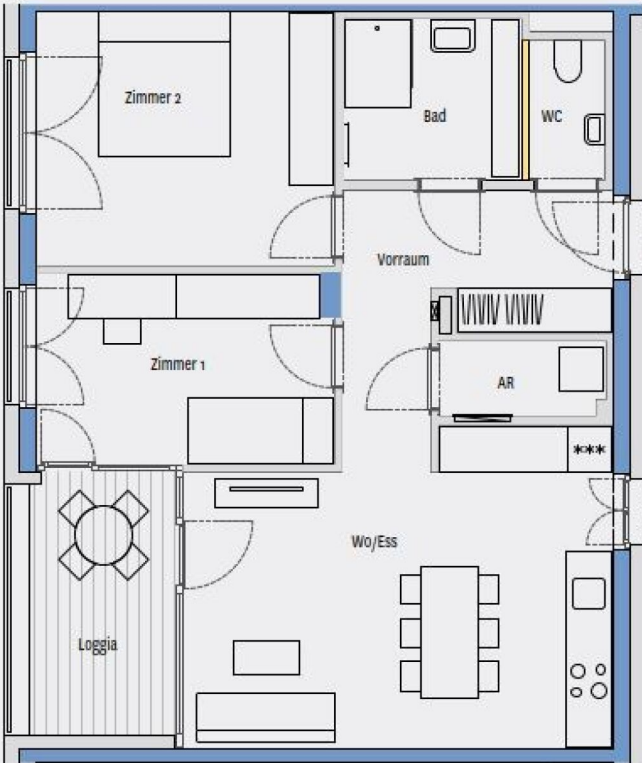

**IMMOVATE**  
SINCE 2001



**WOHNEN IM PARK /HAUS E**

**TOP E6-04 | 6. OG**

Wohnfläche	69,98 m <sup>2</sup>
Zimmer	3
Loggia	7,12 m <sup>2</sup>
TG-Stellplatz	Ja
Kellerabteil	Ja
Nutzwert	88

Druck- und Satzfehler sowie Änderung in der Ausführung und Planung bleiben vorbehalten. Die m<sup>2</sup>-Angaben sind vorläufige und können sich geringfügig ändern. Mobiliar (mit Ausnahme der Küchenzeile) ist nicht Bestandteil der Ausführung. Planstand Mai 2021

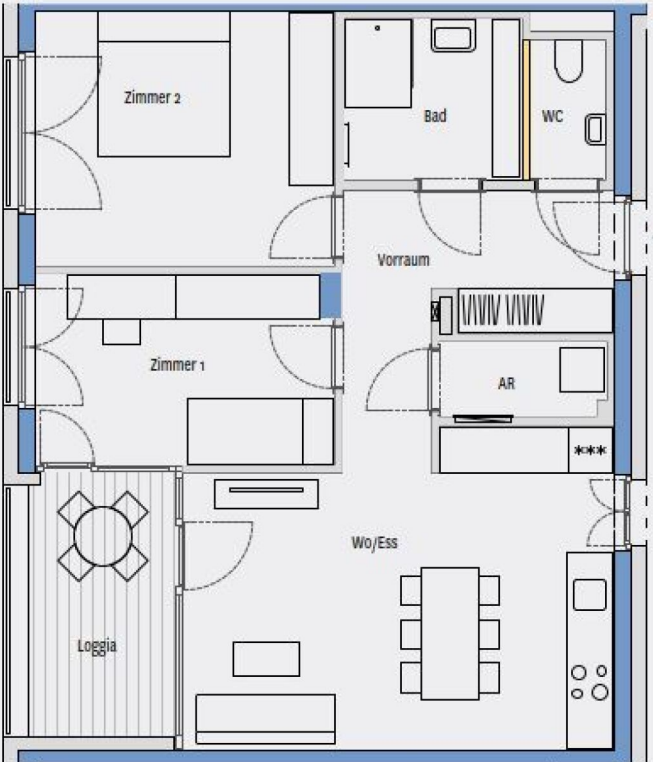

**IMMOVATE**  
SINCE 2001



**WOHNEN IM PARK /HAUS E**

**TOP E7-04 | DG**

Wohnfläche	69,98 m <sup>2</sup>
Zimmer	3
Loggia	7,12 m <sup>2</sup>
TG-Stellplatz	Ja
Kellerabteil	Ja
Nutzwert	90

Druck- und Satzfehler sowie Änderung in der Ausführung und Planung bleiben vorbehalten. Die m<sup>2</sup>-Angaben sind vorläufige und können sich geringfügig ändern. Mobiliar (mit Ausnahme der Küchenzeile) ist nicht Bestandteil der Ausführung. Planstand Mai 2021

**IMMOVATE**  
SINCE 2001



**WOHNEN IM PARK /HAUS E**


---

**TOP E7-05 I DG**

---

Wohnfläche	75,91 m <sup>2</sup>
Zimmer	3
Balkon	7,49 m <sup>2</sup>
TG-Stellplatz	Ja
Kellerabteil	Ja
Nutzwert	98



**IMMOVATE**  
SINCE 2001

Druck- und Satzfehler sowie Änderung in der Ausführung und Planung bleiben vorbehalten. Die m<sup>2</sup>-Angaben sind vorläufige und können sich geringfügig ändern. Mobiliar (mit Ausnahme der Küchenzeile) ist nicht Bestandteil der Ausführung. Planstand Mai 2021

Unser Blick ist immer nach vorne gerichtet:

Die EHL-Immobiliengruppe lebt ihre Unternehmenswerte.  
Täglich. Kompetent. Engagiert. Leidenschaftlich.  
In allen Dienstleistungsbereichen.

Vermittlung	Wohnimmobilien	Anlageobjekte
Bewertung	Vorsorgewohnungen	Zinshäuser
Investment	Büroimmobilien	Betriebsliegenschaften
Asset Management	Einzelhandelsobjekte	Grundstücke
Market Research	Logistikimmobilien	Hotels

EHL Wohnen GmbH

Prinz-Eugen-Straße 8-10, 1040 Wien | T +43 1 512 76 90 | [wohnung@ehl.at](mailto:wohnung@ehl.at) | [wohnung.at](http://wohnung.at)



An alliance member of  
 **BNP PARIBAS**  
**REAL ESTATE**

Wir leben  
Immobilien.

