

# TOP 1, 1.Obergeschoss

Küche/Wohnen 28,57m<sup>2</sup>  
Schlafzimmer 14,08m<sup>2</sup>  
Bad 8,14m<sup>2</sup>

Terrasse 8,70m<sup>2</sup>

---

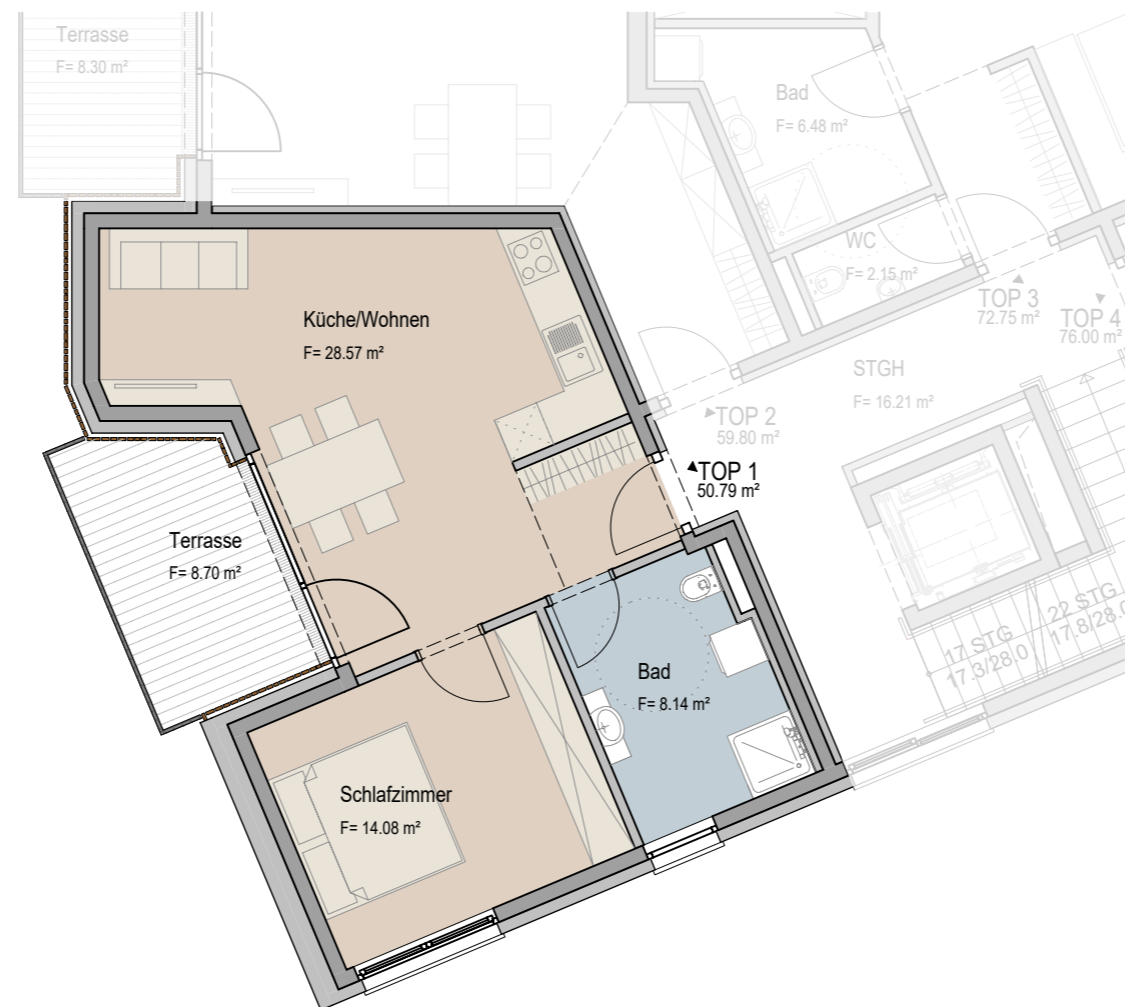
2-Zimmer.Whg: 50,79m<sup>2</sup>

# TOP 1

## Nutzfläche 50,79m<sup>2</sup>

## Maßstab 1:100

Plan Nr.60



Alle Maße sind Rohbaumaße □

Für Möbelplanung und Einbau sind unbedingt Naturmaße am Bau zu nehmen. Dargestellte Einrichtungsgegenstände sind Möblierungsvorschläge und nicht enthalten.

Änderungen vorbehalten

# BAUPULS

Baupuls GmbH  
Architektur Baumanagement Sachverständige  
Melachweg 36 | 6175 Kematen | +43 5232 82298  
office@baupuls.at | www.baupuls.at

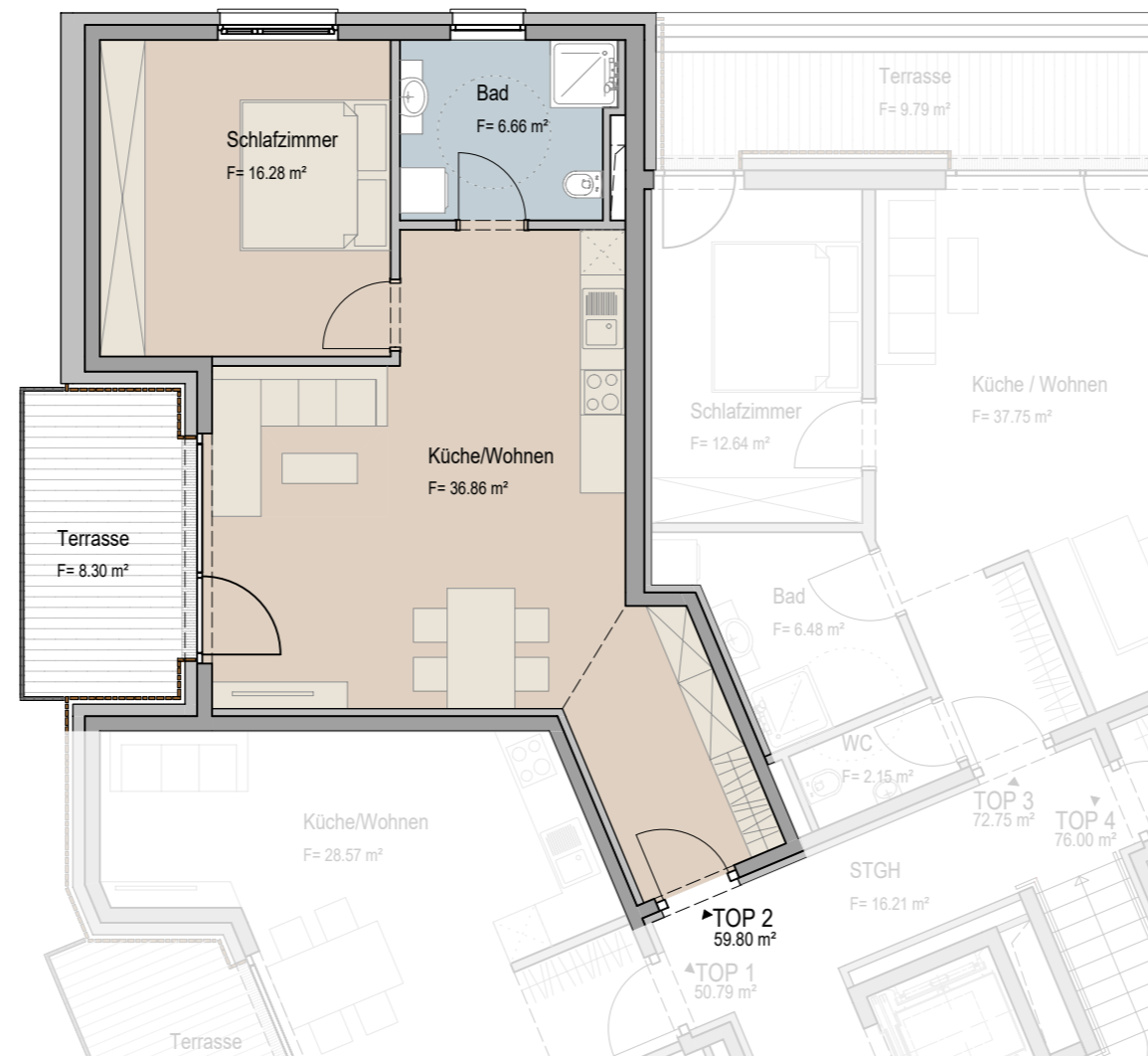
# TOP 2, 1.Obergeschoss

Küche/Wohnen 36,86m<sup>2</sup>  
Schlafzimmer 16,28m<sup>2</sup>  
Bad 6,66m<sup>2</sup>

Terrasse 8,30m<sup>2</sup>

---

**2-Zimmer.Whg: 59,80m<sup>2</sup>**

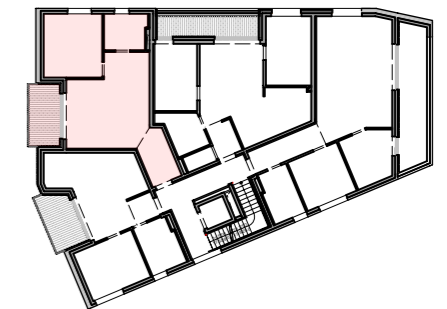


# TOP 2

**Nutzfläche 59,80m<sup>2</sup>**

**Maßstab 1:100**

Plan Nr.61



Alle Maße sind Rohbaumaße □

Für Möbelplanung und Einbau sind unbedingt Naturmaße am Bau zu nehmen. Dargestellte Einrichtungsgegenstände sind Möblierungsvorschläge und nicht enthalten.

Änderungen vorbehalten

**BAUPULS**

Baupuls GmbH  
Architektur Baumanagement Sachverständige  
Melachweg 36 | 6175 Kematen | +43 5232 82298  
office@baupuls.at | www.baupuls.at

# TOP 3, 1.Obergeschoss

Küche/Wohnen 37,75m<sup>2</sup>  
Schlafzimmer 12,64m<sup>2</sup>  
Kinderzimmer 13,73m<sup>2</sup>  
Bad 6,48m<sup>2</sup>  
WC 2,15m<sup>2</sup>

Terrasse 9,79m<sup>2</sup>

---

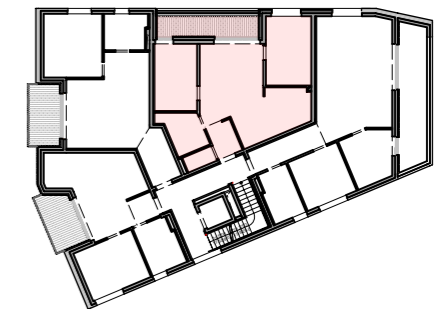
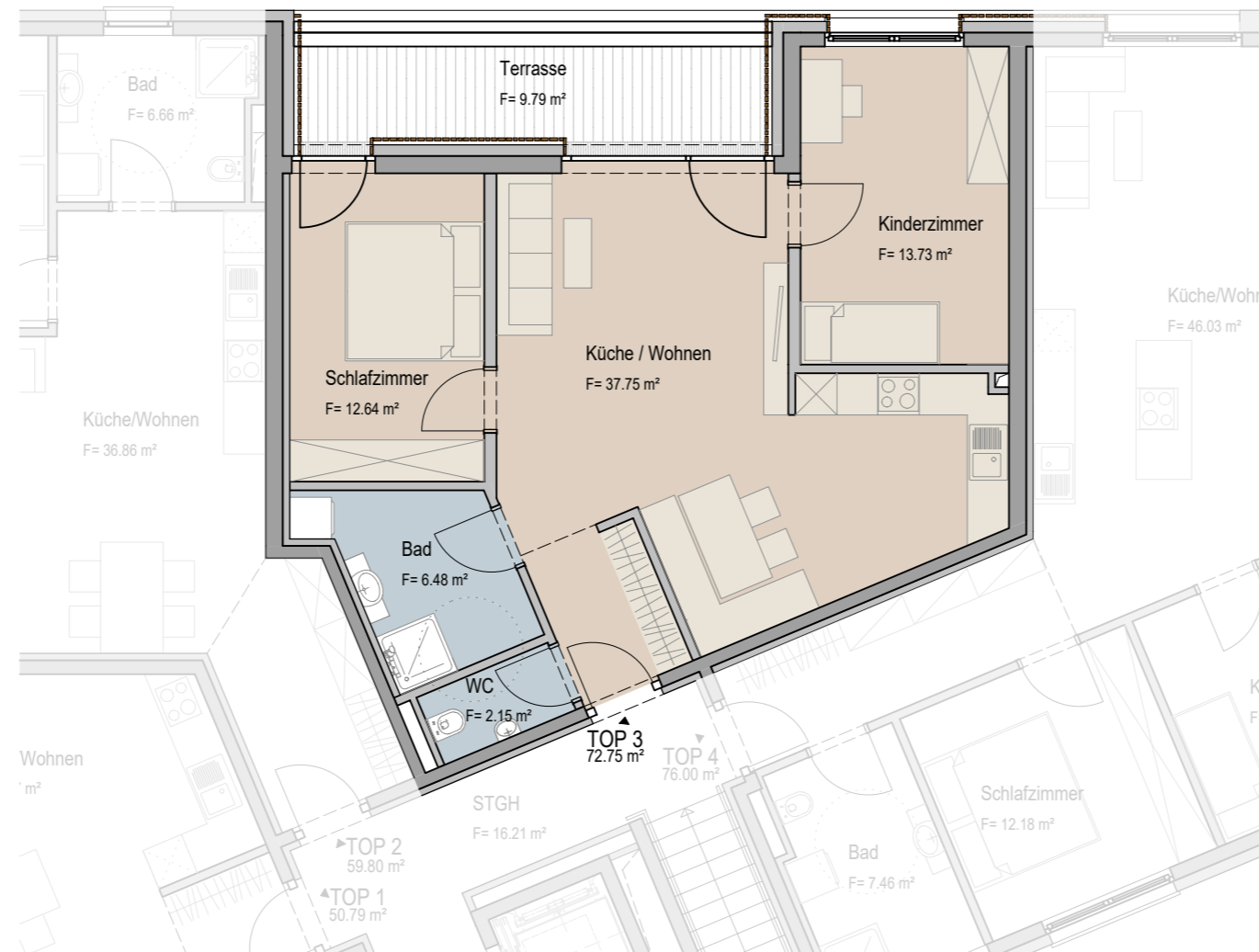
3-Zimmer.Whg: 72,75m<sup>2</sup>

# TOP 3

## Nutzfläche 72,75m<sup>2</sup>

## Maßstab 1:100

Plan Nr.62



Alle Maße sind Rohbaumaße □

Für Möbelplanung und Einbau sind unbedingt Naturmaße am Bau zu nehmen. Dargestellte Einrichtungsgegenstände sind Möblierungsvorschläge und nicht enthalten.

Änderungen vorbehalten

# BAUPULS

Baupuls GmbH  
Architektur Baumanagement Sachverständige  
Melachweg 36 | 6175 Kematen | +43 5232 82298  
office@baupuls.at | www.baupuls.at

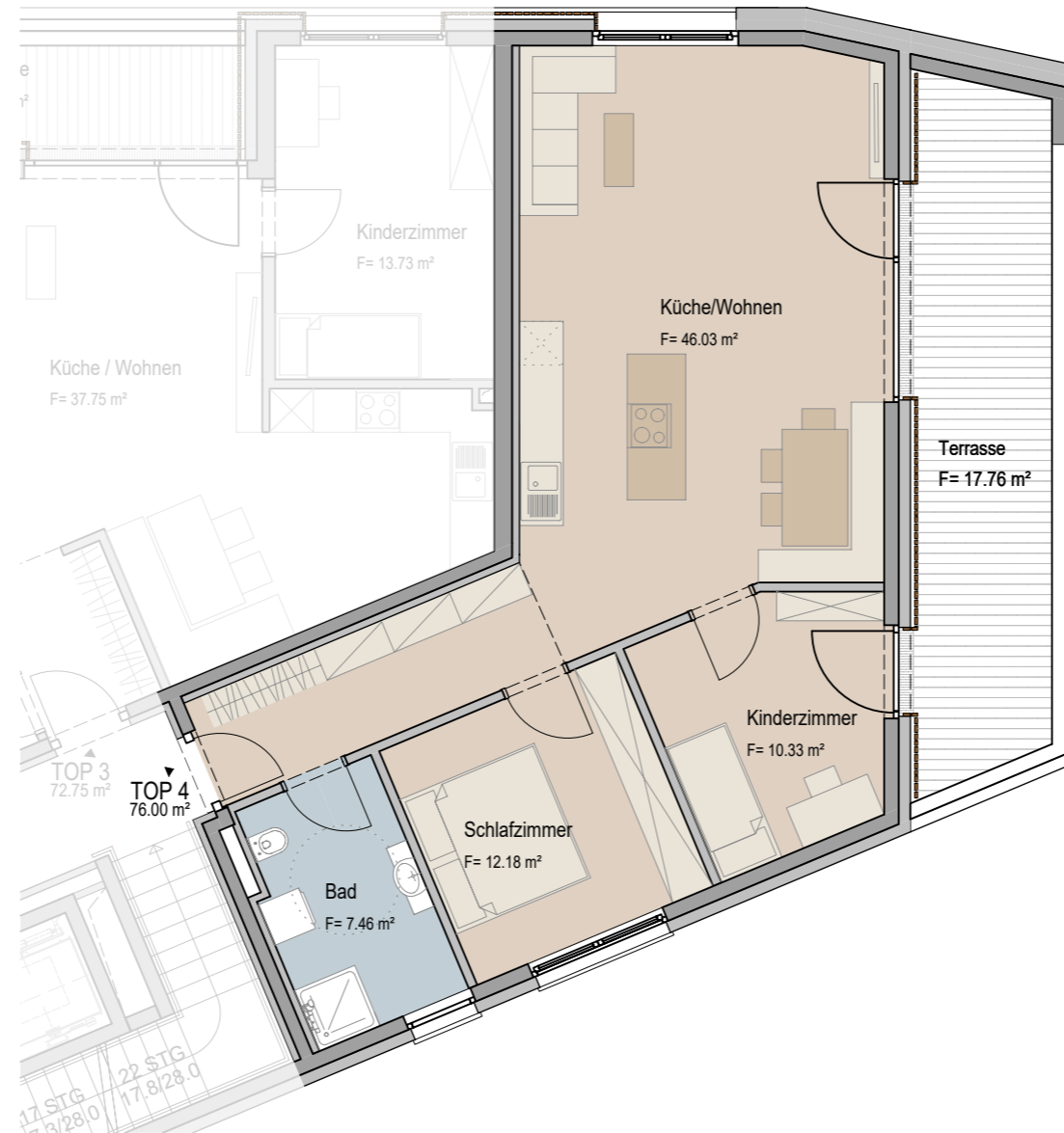
# TOP 4, 1.Obergeschoss

Küche/Wohnen 46,03m<sup>2</sup>  
Schlafzimmer 12,18m<sup>2</sup>  
Kinderzimmer 10,33m<sup>2</sup>  
Bad 7,46m<sup>2</sup>

Terrasse 17,76m<sup>2</sup>

---

3-Zimmer.Whg: 76,00m<sup>2</sup>



# TOP 4

## Nutzfläche 76,00m<sup>2</sup>

## Maßstab 1:100

Plan Nr.63



Alle Maße sind Rohbaumaße □

Für Möbelplanung und Einbau sind unbedingt Naturmaße am Bau zu nehmen. Dargestellte Einrichtungsgegenstände sind Möblierungsvorschläge und nicht enthalten.

Änderungen vorbehalten

# BAUPULS

Baupuls GmbH  
Architektur Baumanagement Sachverständige  
Melachweg 36 | 6175 Kematen | +43 5232 82298  
office@baupuls.at | www.baupuls.at

# TOP 5, 2.Obergeschoss

Küche/Wohnen 28,57m<sup>2</sup>  
Schlafzimmer 14,08m<sup>2</sup>  
Bad 8,14m<sup>2</sup>

Terrasse 8,70m<sup>2</sup>

---

2-Zimmer.Whg: 50,79m<sup>2</sup>

# TOP 5

## Nutzfläche 50,79m<sup>2</sup>

## Maßstab 1:100

Plan Nr.64



Alle Maße sind Rohbaumaße □

Für Möbelplanung und Einbau sind unbedingt Naturmaße am Bau zu nehmen. Dargestellte Einrichtungsgegenstände sind Möblierungsvorschläge und nicht enthalten.

Änderungen vorbehalten

# BAUPULS

Baupuls GmbH  
Architektur Baumanagement Sachverständige  
Melachweg 36 | 6175 Kematen | +43 5232 82298  
office@baupuls.at | www.baupuls.at

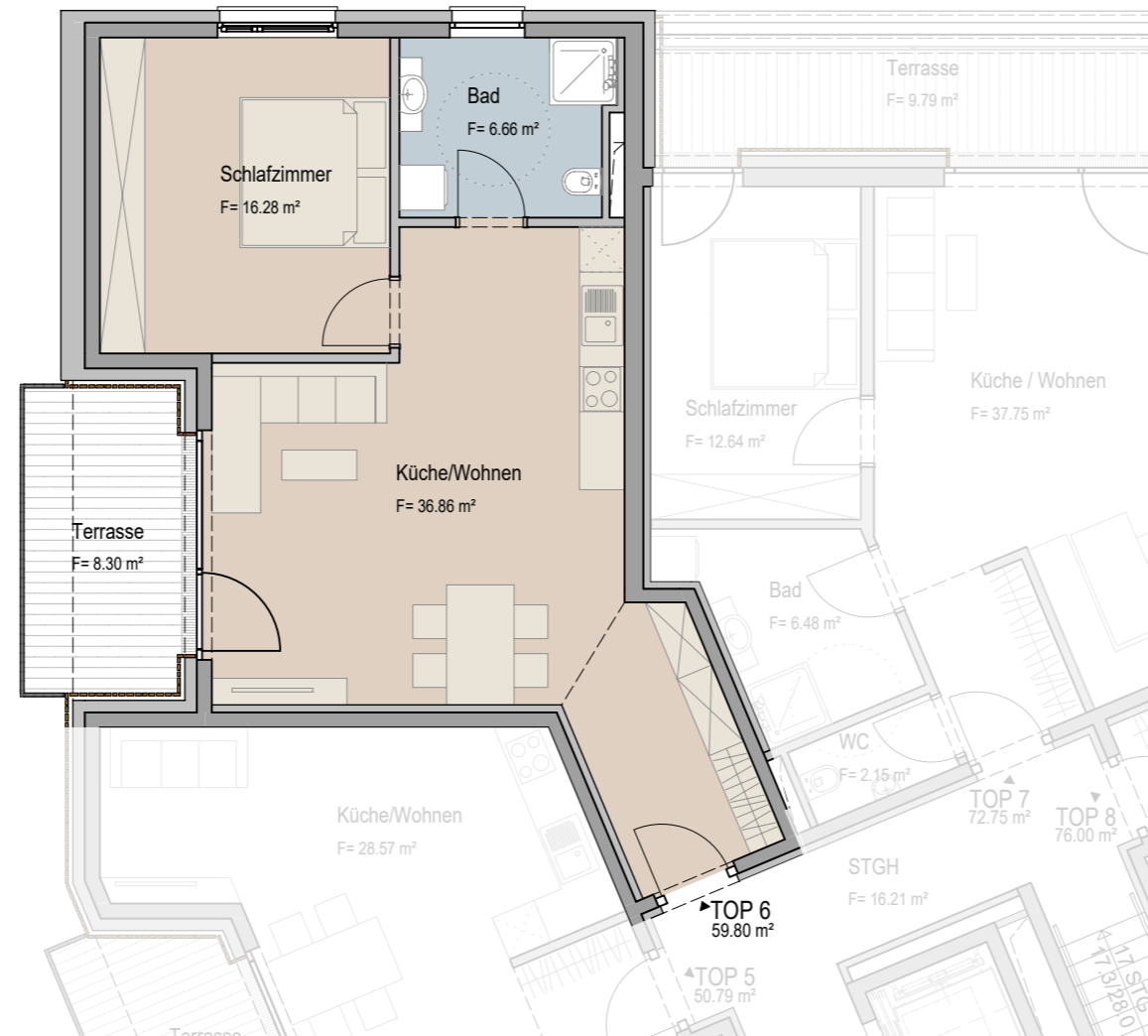
# TOP 6, 2.Obergeschoss

Küche/Wohnen 36,86m<sup>2</sup>  
Schlafzimmer 16,28m<sup>2</sup>  
Bad 6,66m<sup>2</sup>

Terrasse 8,30m<sup>2</sup>

---

2-Zimmer.Whg: 59,80m<sup>2</sup>

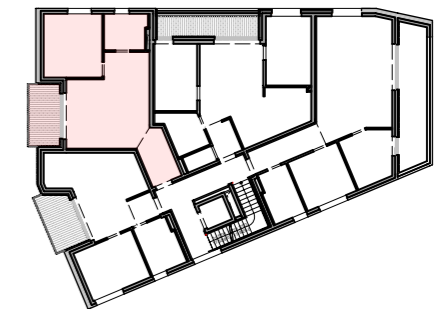


# TOP 6

Nutzfläche 59,80m<sup>2</sup>

Maßstab 1:100

Plan Nr.65



Alle Maße sind Rohbaumaße □

Für Möbelplanung und Einbau sind unbedingt Naturmaße am Bau zu nehmen. Dargestellte Einrichtungsgegenstände sind Möblierungsvorschläge und nicht enthalten.

Änderungen vorbehalten

**BAUPULS**

Baupuls GmbH  
Architektur Baumanagement Sachverständige  
Melachweg 36 | 6175 Kematen | +43 5232 82298  
office@baupuls.at | www.baupuls.at



# TOP 7, 2.Obergeschoss

Küche/Wohnen 37,75m<sup>2</sup>  
Schlafzimmer 12,64m<sup>2</sup>  
Kinderzimmer 13,73m<sup>2</sup>  
Bad 6,48m<sup>2</sup>  
WC 2,15m<sup>2</sup>

Terrasse 9,79m<sup>2</sup>

---

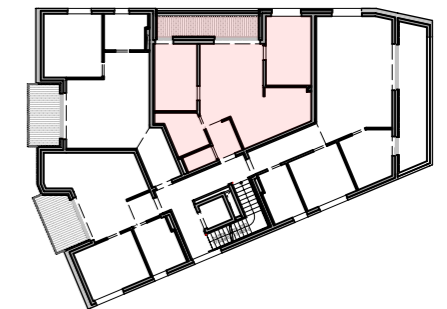
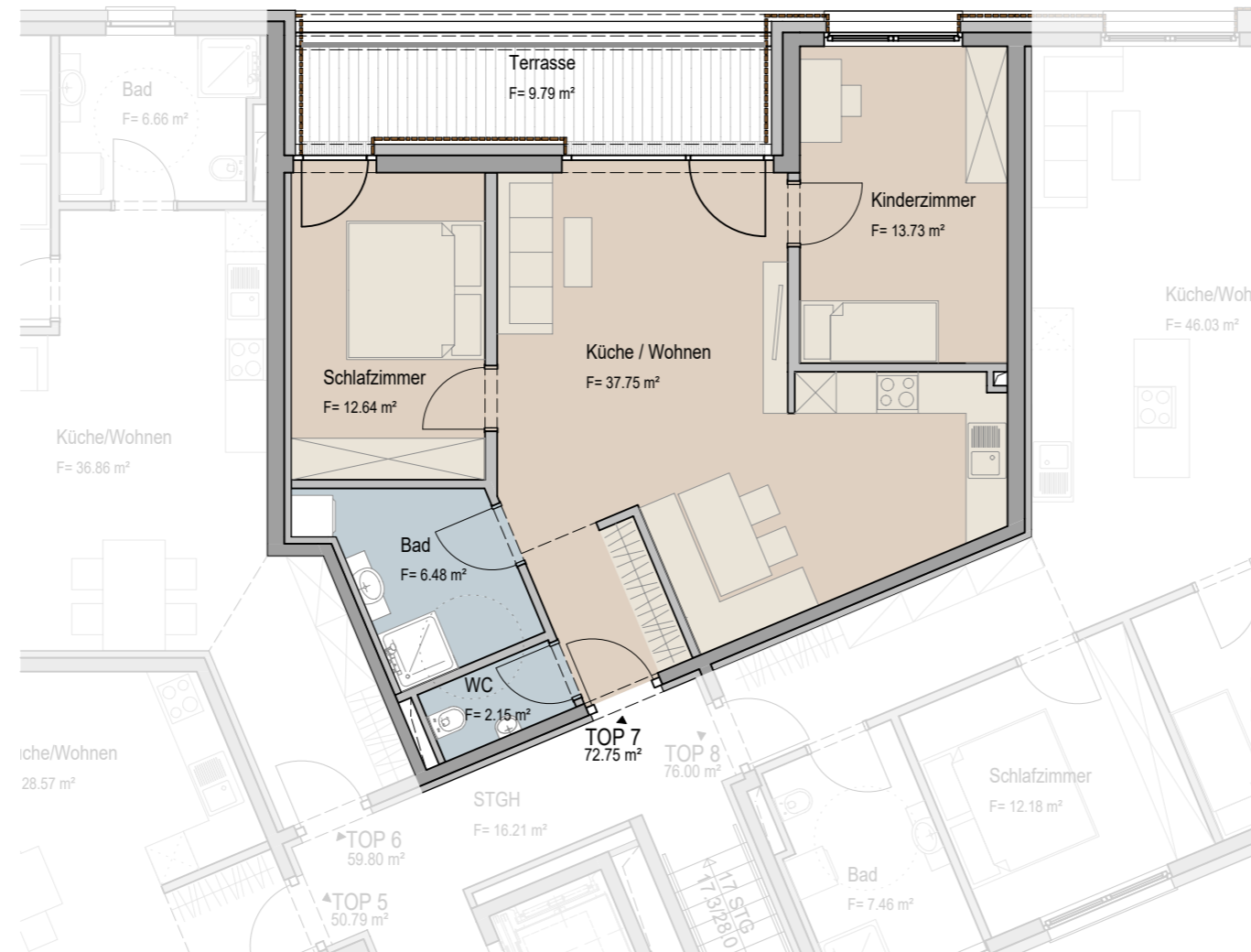
3-Zimmer.Whg: 72,75m<sup>2</sup>

# TOP 7

## Nutzfläche 72,75m<sup>2</sup>

## Maßstab 1:100

Plan Nr.66



Alle Maße sind Rohbaumaße □

Für Möbelplanung und Einbau sind unbedingt Naturmaße am Bau zu nehmen. Dargestellte Einrichtungsgegenstände sind Möblierungsvorschläge und nicht enthalten.

Änderungen vorbehalten

# BAUPULS

Baupuls GmbH  
Architektur Baumanagement Sachverständige  
Melachweg 36 | 6175 Kematen | +43 5232 82298  
office@baupuls.at | www.baupuls.at

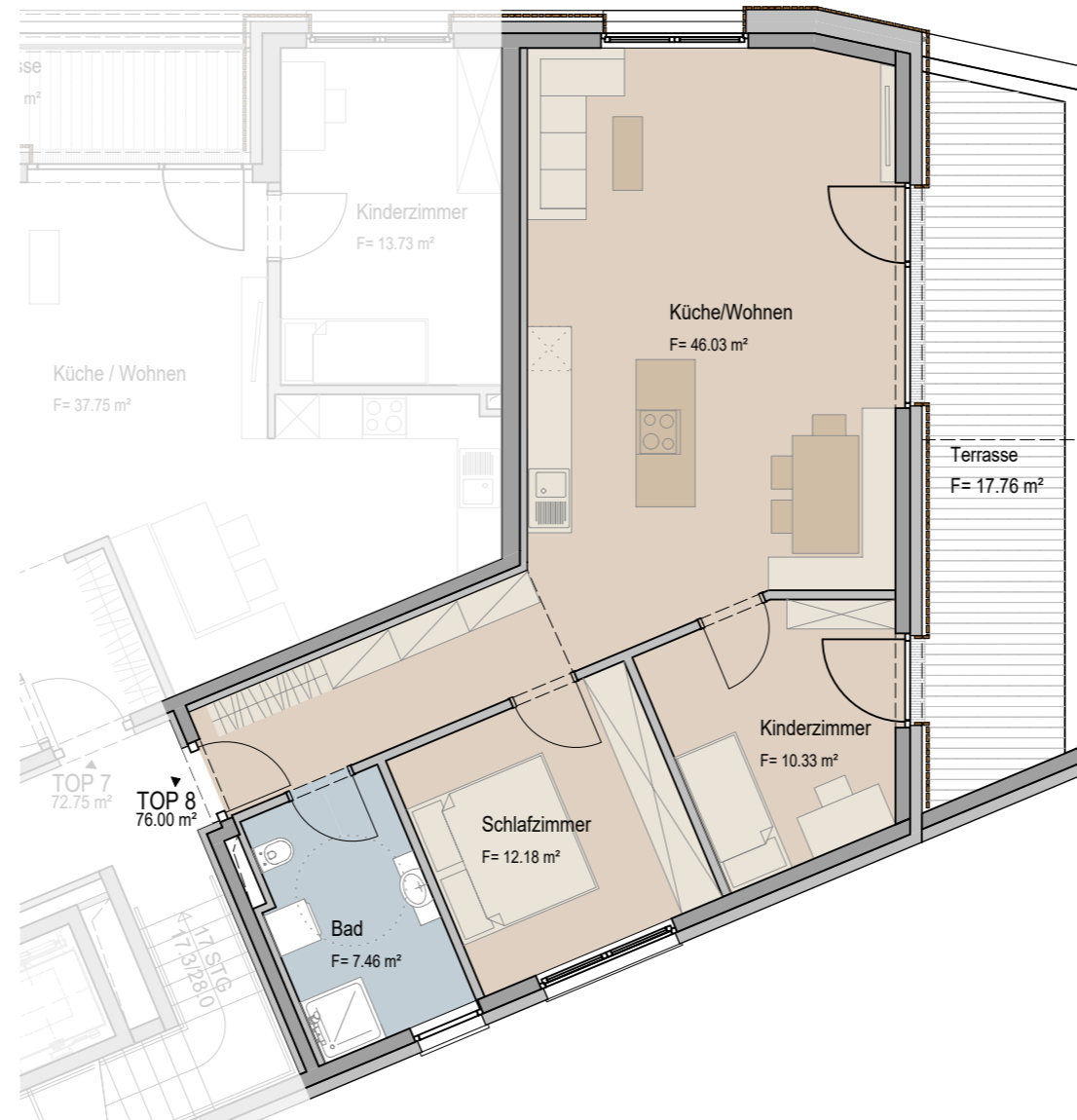
# TOP 8, 2.Obergeschoss

Küche/Wohnen 46,03m<sup>2</sup>  
Schlafzimmer 12,18m<sup>2</sup>  
Kinderzimmer 10,33m<sup>2</sup>  
Bad 7,46m<sup>2</sup>

Terrasse 17,76m<sup>2</sup>

---

3-Zimmer.Whg: 76,00m<sup>2</sup>



# TOP 8

## Nutzfläche 76,00m<sup>2</sup>

## Maßstab 1:100

Plan Nr.67



Alle Maße sind Rohbaumaße □

Für Möbelplanung und Einbau sind unbedingt Naturmaße am Bau zu nehmen. Dargestellte Einrichtungsgegenstände sind Möblierungsvorschläge und nicht enthalten.

Änderungen vorbehalten

# BAUPULS

Baupuls GmbH  
Architektur Baumanagement Sachverständige  
Melachweg 36 | 6175 Kematen | +43 5232 82298  
office@baupuls.at | www.baupuls.at