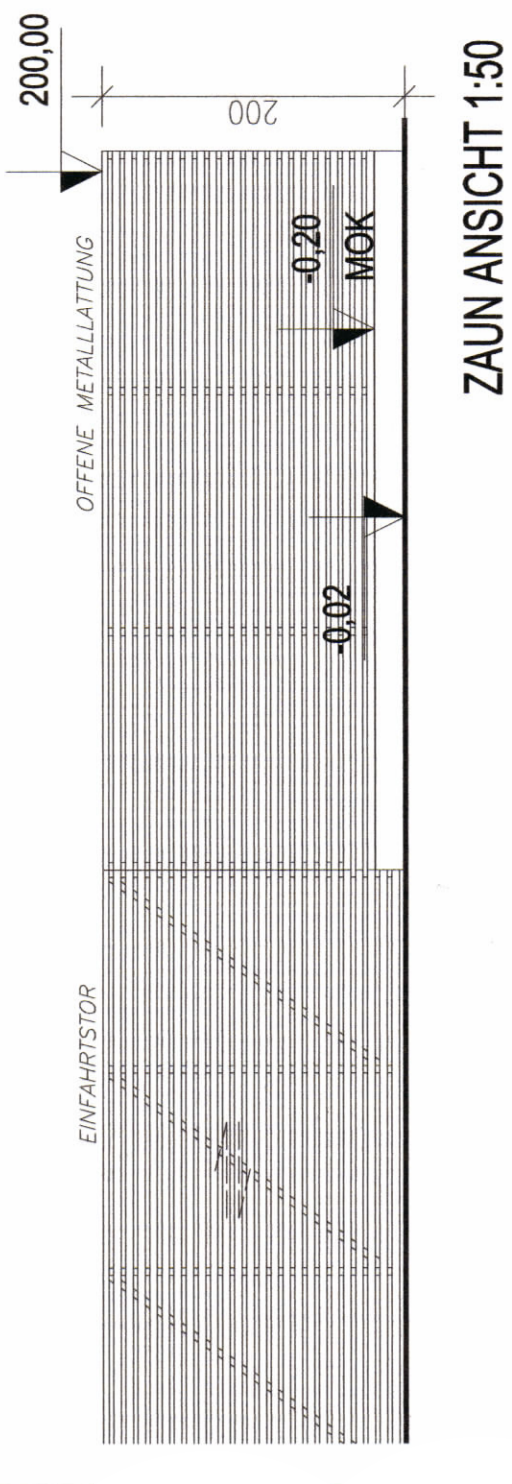
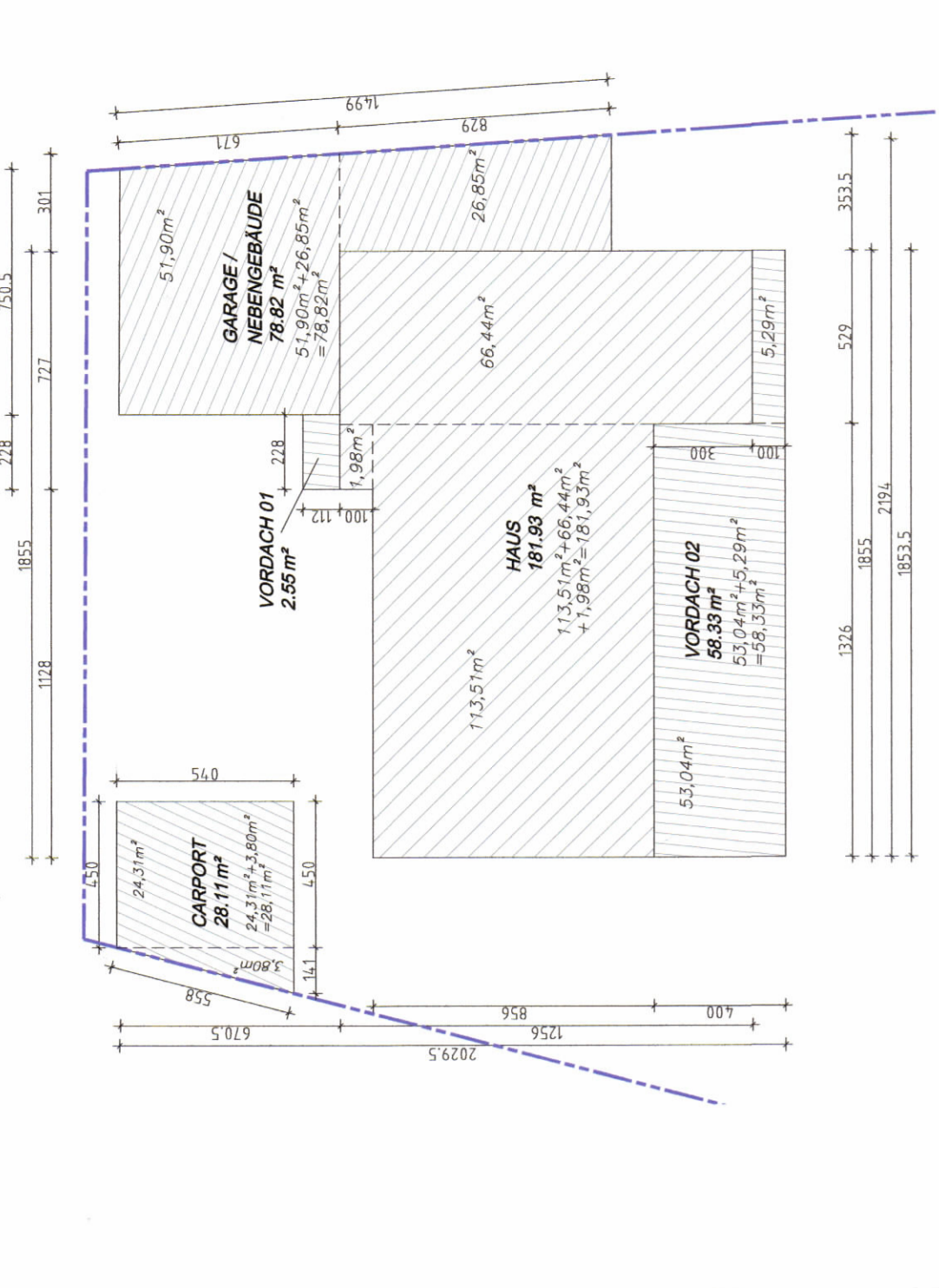
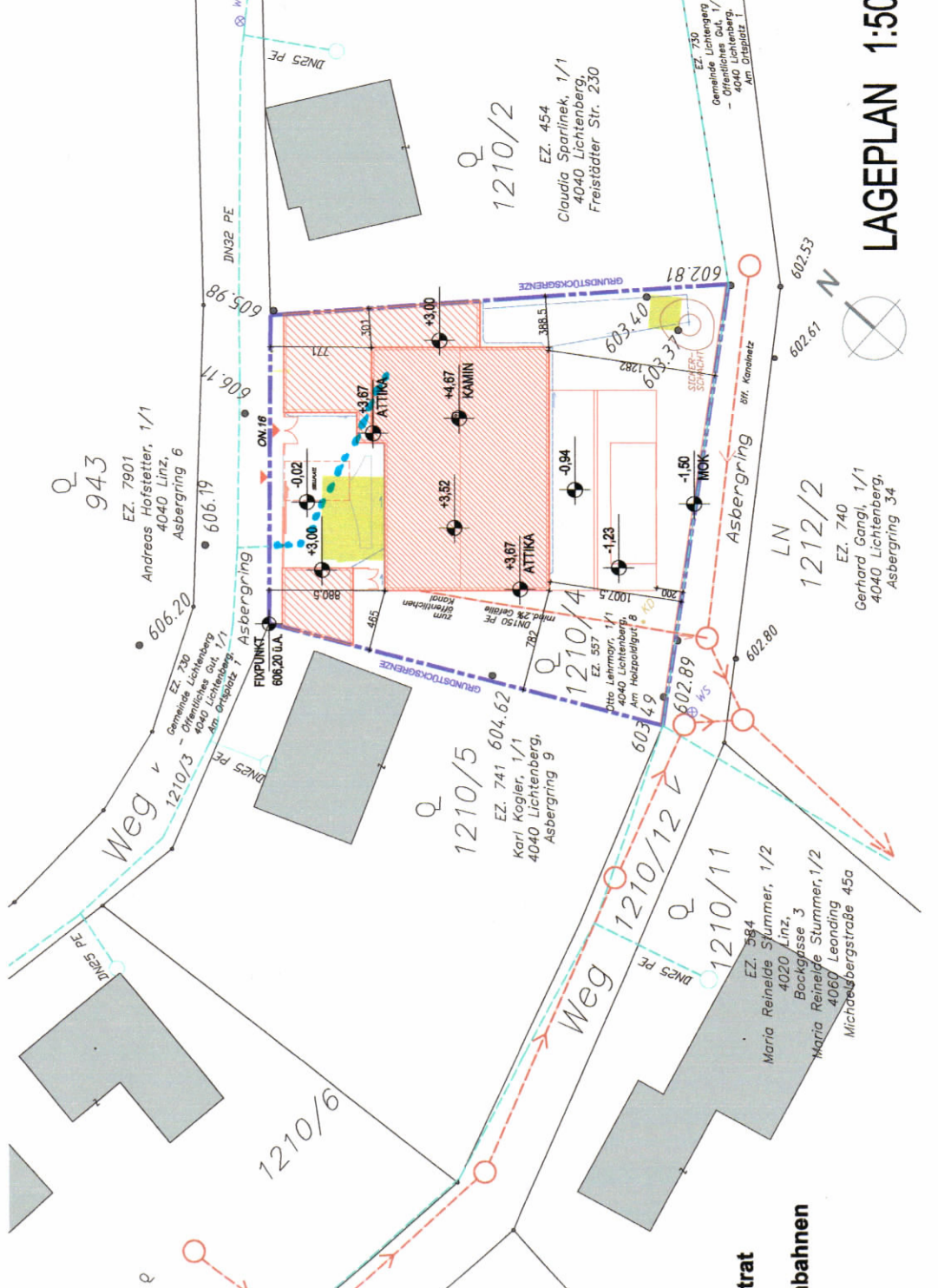
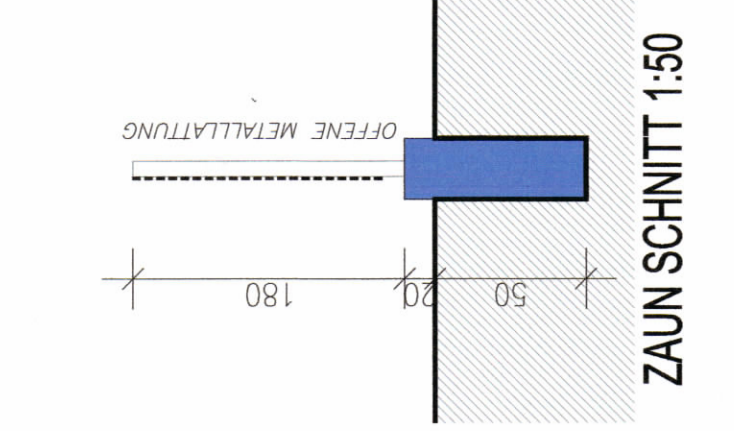


ZUSTIMMUNGSEKLÄRUNG



FLÄCHENERMITTLUNG

Table with 2 columns: 'BESCHREIBUNG' (Description) and 'Menge' (Quantity). It lists various construction elements like 'BRÜTTENBELAG', 'TERRASSE', 'BETONKERNE', etc., with their respective quantities.



BERECHNUNG DER BEBAUTEN FLÄCHE 1:200

Table with 2 columns: 'Fläche' (Area) and 'Bemerkung' (Remarks). It lists the areas for different parts of the building, such as 'Wohnfläche', 'Terrassenfläche', etc.

PROJEKT NEUBAU EINES EINFAMILIENHAUSES UND NEBENGEBAUDES UND ABBRUCH DES BESTEHENDEN GEBÄUDES IN ASBERGRING 16, 4040 LICHTENBERG

GRD.NR. 1210/4 E2-557 KAT.GEM.45631 LICHTENBERG
PLANNR. 1:100 DATUM 13.03.2020
PROJ. 1:100 PLANR. ENR.01
DACHRAUFN. 1:500 DRT. WIEN
LAGEPLAN 1:500 BEZ. AM
GEP. AL
GRÖSSE 0,31/2

ARCHITEKTURBÜRO AL ARCHITEKT
Mag. Arch. Antonio Leonte
Stubinger 16 / 12A, A-1010 Wien

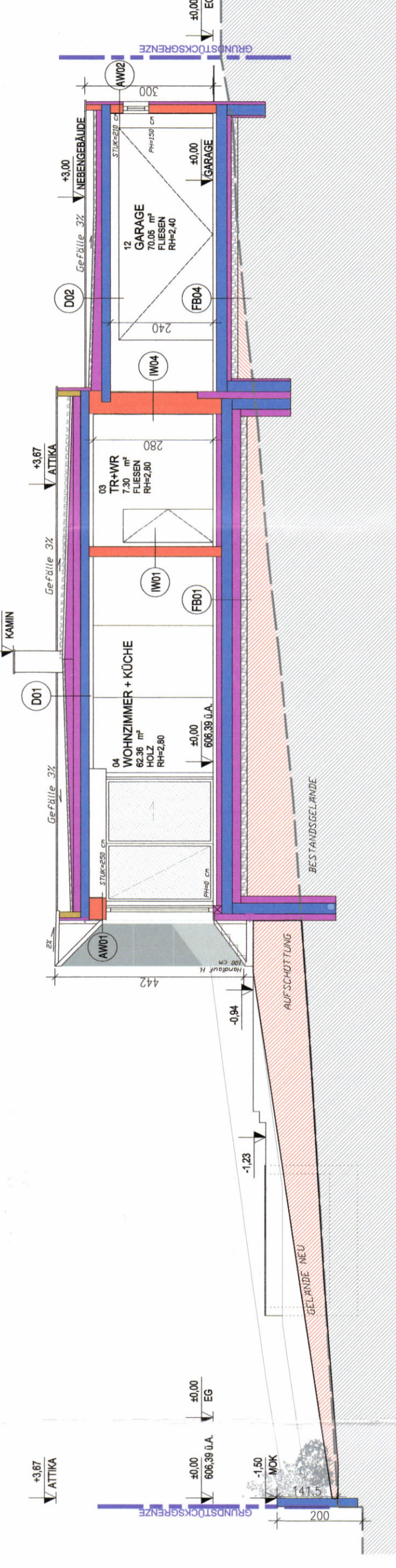
Legende (Legend) showing color-coded symbols for different materials and construction elements. It includes 'Stoßfuge', 'Wand', 'Tür', 'Fenster', 'Abbruch', etc.

Administrative stamps and signatures. It includes the official seal of the 'Gemeindeamt Lichtenberg' and the signature of the architect, Antonio Leonte.

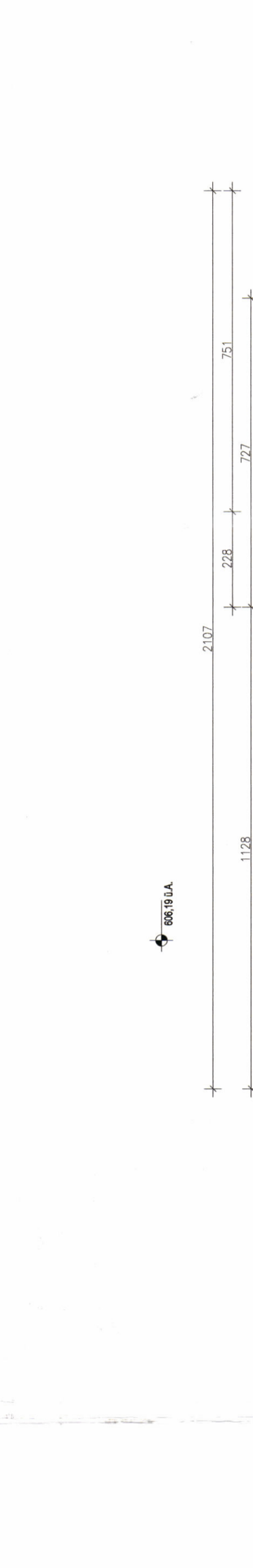
AUFBAUTEN

- AW01 Außenwand (U-Wert = 0,20 W/m²K)
1,0 cm Fassadenplatten
50 cm Korkerüstung
2,0 cm Kalziumhydroxid (1600)
1,5 cm Gipsputz (1600)
60,5 cm
AW02 Außenwand (U-Wert = 0,20 W/m²K)
2,0 cm Kalziumhydroxid (1600)
1,5 cm Gipsputz (1600)
61,5 cm
AW03 Außenwand Garage
20,0 cm Hochlochziegel
1,5 cm Gipsputz
20,5 cm
AW04 Außenwand Carport
20,0 Hochlochziegel
0,5 cm Silikatsputz
21,0 cm

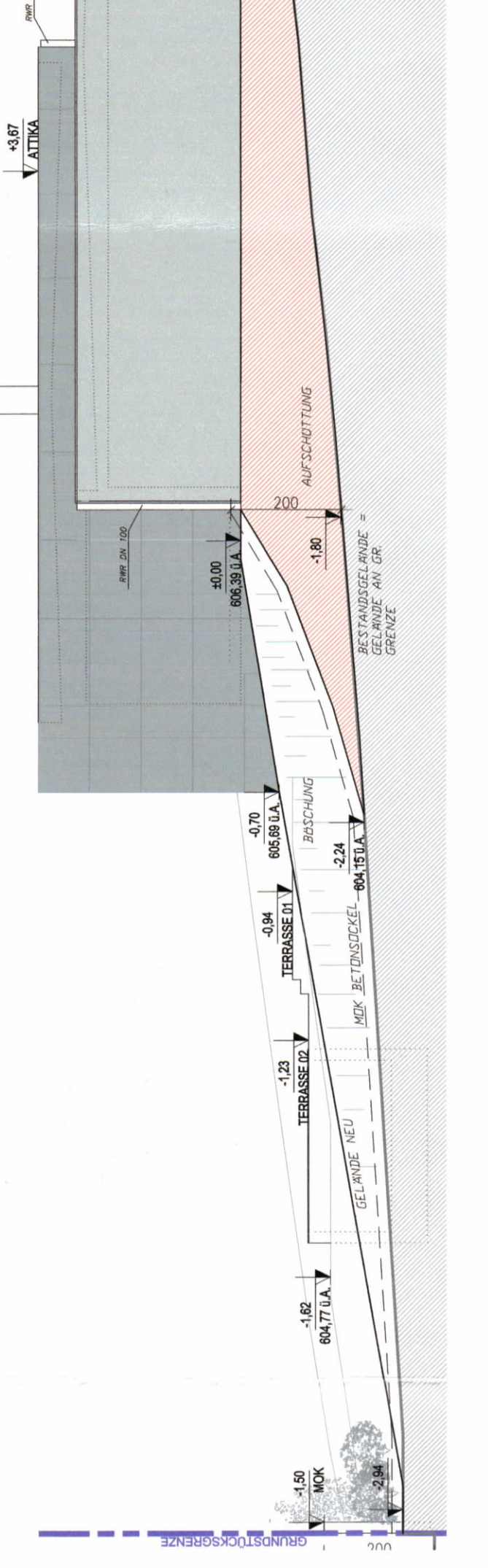
ANSICHT OST 1:100



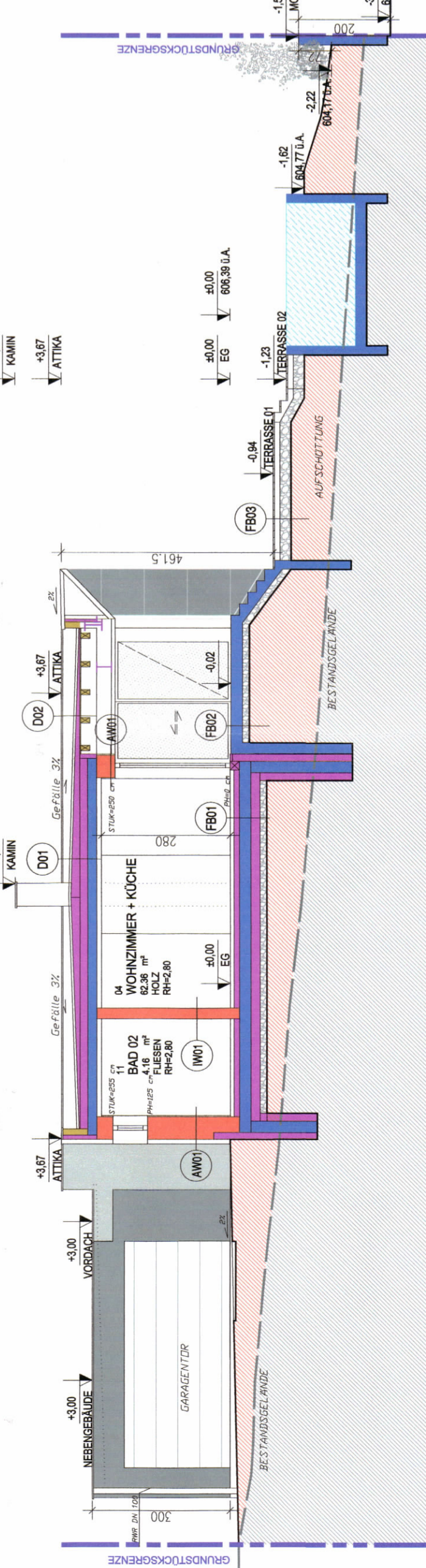
SCHNITT B-B 1:100



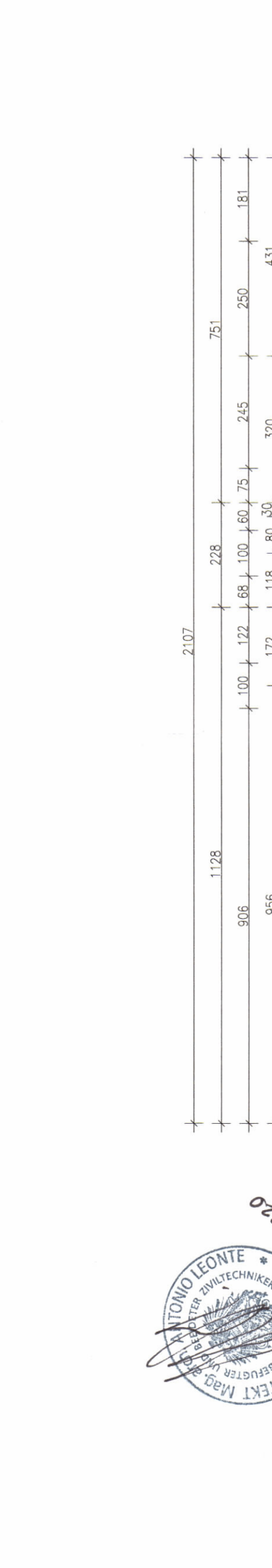
ANSICHT SÜD 1:100



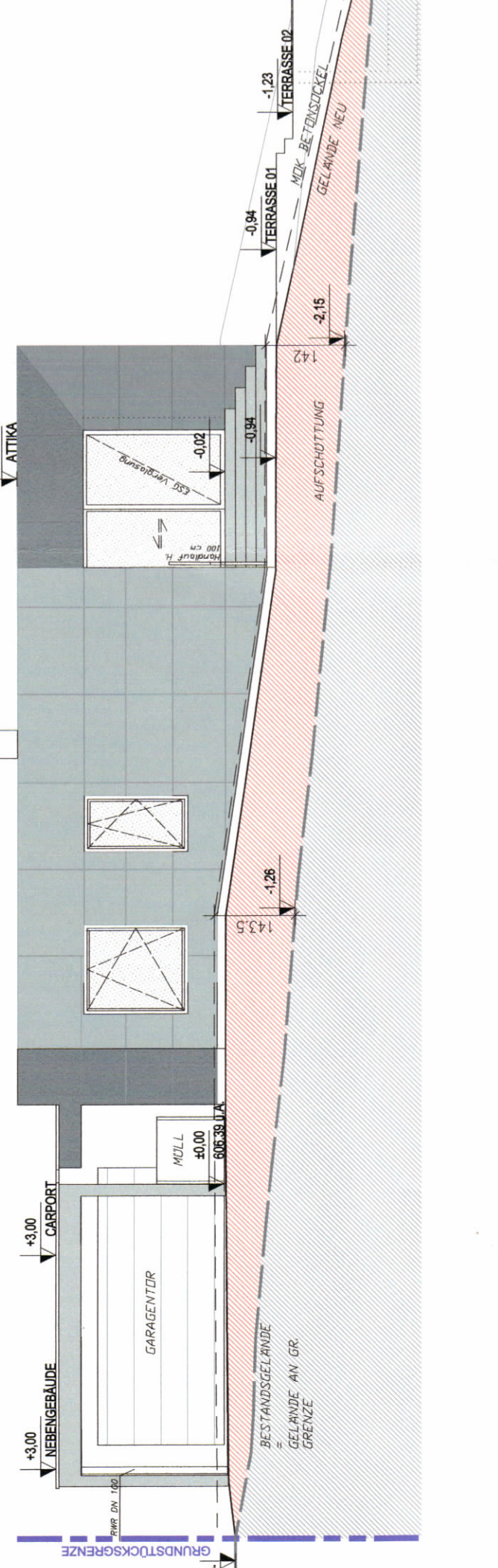
ANSICHT WEST 1:100



SCHNITT A-A 1:100



ANSICHT NORD 1:100



- DB1 Dach 2% Gefälle (U-Wert = 0,10 W/m²K)
5,0 cm Sand, Kies lufttrocken, Pflanzensubstrat
0,2 cm Vlies PP
1,0 cm EPS-W33 Gefälleplatte 2,54.5cm
13,0 cm EPS-W33 Gefälleplatte 2,54.5cm
20,0 cm AUSTROTHERM EPS W30
20,0 cm Styropor 140 mm
20,0 cm Stahlbeton 140 mm
Armiertgestalt (1,75 Vol.%)
0,05 cm ARDEX B 10 Beton-Festspachtel
gründungsGERÜST B 10)
59,7 cm

- DB2 Überdachung Terrasse
1,0 cm Abdichtung 2-lagig
2,0+0,5 cm Gefälleabdichtung
0,5 cm DSB Platten
35,0 cm Holz
39,0 cm Holzkorkkonstruktion
Fassadenplatten
85,2+35,7 cm

- DB3 Dach Garage 3% Gefälle
1,0 cm Abdichtung 2-lagig
5,0-20,0 cm Gefälleabdichtung
0,5 cm DSB Platten
20,0 cm Stahlbeton-Einmendende
0,5 cm Spachtelung
32,5 - 50,0 cm

- DB4 Dach Carport 3% Gefälle
5,0 cm Kies
1,0 cm Abdichtung
2,0+1,5 cm Abdichtung
12,0 cm Bretterplatte
19,0 - 30,0 cm

- DB5 Dach Vordeck 3% Gefälle
5,0 cm Kies
1,0 cm Abdichtung
2,0+1,5 cm Abdichtung
12,0 cm Bretterplatte
19,0 - 25,0 cm

- FB01 Fußboden EG (U-Wert = 0,14 W/m²K)
1,5 cm Bodenbelag
6,5 cm Baumit Estrich E 300
1,0 cm Dämmung
3,0 cm AUSTROTHERM EPS 1600
9,0 cm Zementgebundene
0,5 cm EPS-Granulat (99 kg/m³)
25,0 cm Stahlbeton 120 kg/m³
16,0 cm Armiertgestalt (1,5 Vol.%)
15,0 cm Schlottspur aus Sand
Kies Splitt (1800 kg/m³)
76,5 cm

- FB02 Fußboden Terrasse 01
3,0 cm Terrassenbelag
20,0 cm Stahlbetonfundamentplatte
35,0 cm Korkerüstung

- FB03 Fußboden Terrasse 02
12,0 cm Keilprofil
20,0 cm Klinker
35,0 cm

- FB04 Fußboden Nebengebäude
1,5 cm Belag
1,5 cm Dämmung
10,0 cm Stahlbetonfundamentplatte
10,0 cm Stahlbeton
PAE-Folie
10,0 cm Stahlbetonfundamentplatte
15,0 cm Röhrenbeton
49,5 cm

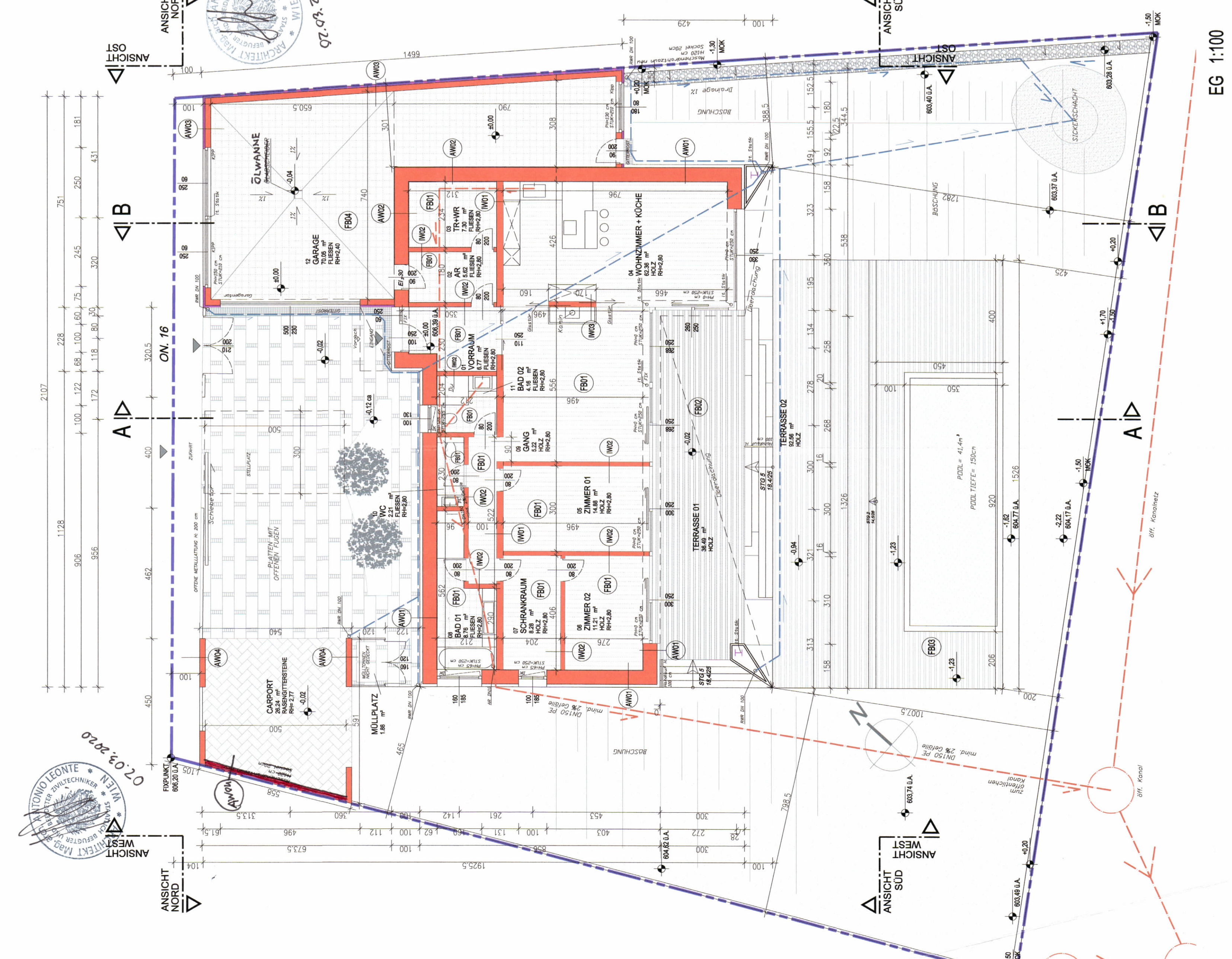
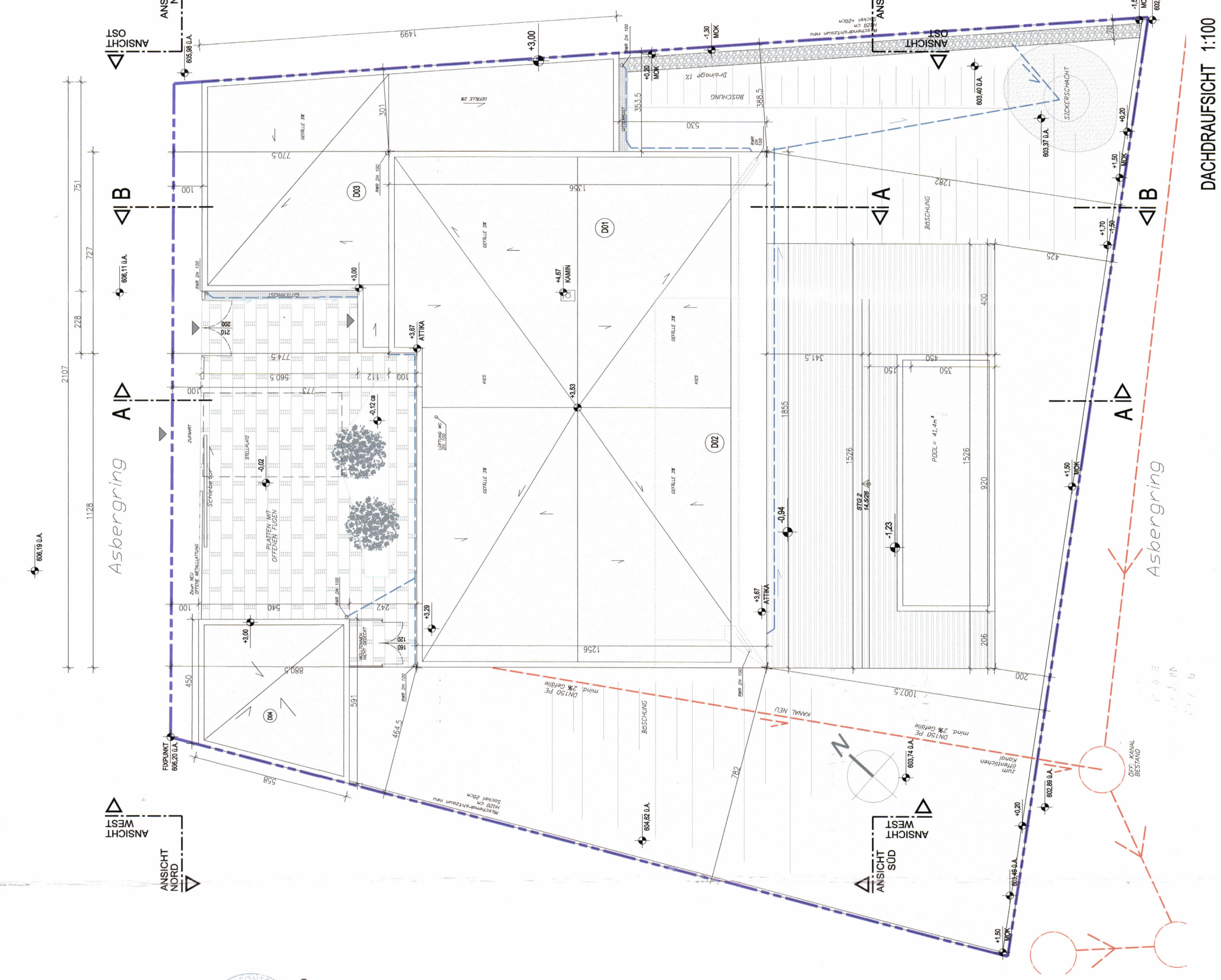
- Fenster und Türen: Isolierte Holz-Alu-Konstruktion
U-Wert Fenst. 0,75
U-Wert Tür 0,75

Entwässerung Regenwasser
Die Entwässerung der Dachflächen, Terrassen und Balkenflächen wird in einem Sickerschacht gesammelt und zur Versickerung getrennt.

Heizung
Die Energieversorgung des Hauses erfolgt mittels einer Luft-Wasser-Wärmepumpe die auch die Fußbodenheizung und Warmwasserbereitung, versorgt.

Versorgung / Entsorgung
Die Wasser- und Stromversorgung erfolgt über Anschlüsse an das öffentliche Netz, sowie die Stromzähleranlage.

Alle Kloten sind auf fertigen Platz gemessen.
Alle Flächengängen sind als ESC Glas auszuführen.



EG 1:100

DACHDRAUFSICHT 1:100

Asbergring