

Siedlungsinfo Wels

Informationen rund um Ihr Wohngebiet

Modernes Wohnen in alten Mauern

Denkmalgeschützte Dragonerhöfe

Beste Infrastruktur in Wels



Zukunft baut auf Erfahrung



Wohnungsangebot

Die Wohnungen der WAG befinden sich in den Dragonerhöfen im Westen von Wels. Die Lage ist durch die Nähe zum Stadtzentrum besonders interessant. Sämtliche infrastrukturellen Möglichkeiten dieser mittelgroßen Stadt stehen somit den Bewohnerinnen und Bewohnern offen. Ausreichend Parkmöglichkeiten, gute Heizversorgung und großzügige Grünflächen in den Innenhöfen kennzeichnen die Anlage. Als weiterer Pluspunkt gilt die eindrucksvolle Architektur des denkmalgeschützten Gebäudes. In den denkmalgeschützten Dragonerhöfen bietet die WAG Wohnungen von 30 bis 180 m².





Lage

Wels ist mit mehr als 58.000 Einwohnern die größte Stadt nach der Landeshauptstadt Linz. Wels ist eine bekannte Messestadt, aber auch Wirtschaft, Einkaufen und Freizeitmöglichkeiten kommen hier nicht zu kurz. Die Infrastruktur ist somit optimal ausgeprägt. Durch die Nähe zur Traun steht Ihnen auch ein tolles Naherholungsgebiet zum Spaziergehen, Laufen, Skaten usw. zur Verfügung. Die WAG-Wohnungen befinden sich in den denkmalgeschützten Dragonerhöfen im Westen von Wels. Die Dragonerhöfe sind rund 150 Jahre alt und wurden von der WAG umfassend revitalisiert und hochwertige Wohnungen – teils in ehemaligen Pferdestallungen – eingebaut. Nahversorgung, Trafik und Schulen befinden sich in unmittelbarer Umgebung. Ausreichend Parkmöglichkeiten, gute Heizversorgung und großzügige Grünflächen in den Innenhöfen kennzeichnen die Wohnanlage. Die WAG Immobilien GmbH & Co OG verfügt außerdem über Wohnungen in der Laahener Straße, der Bonellistraße sowie der Carl-Richter-Straße.

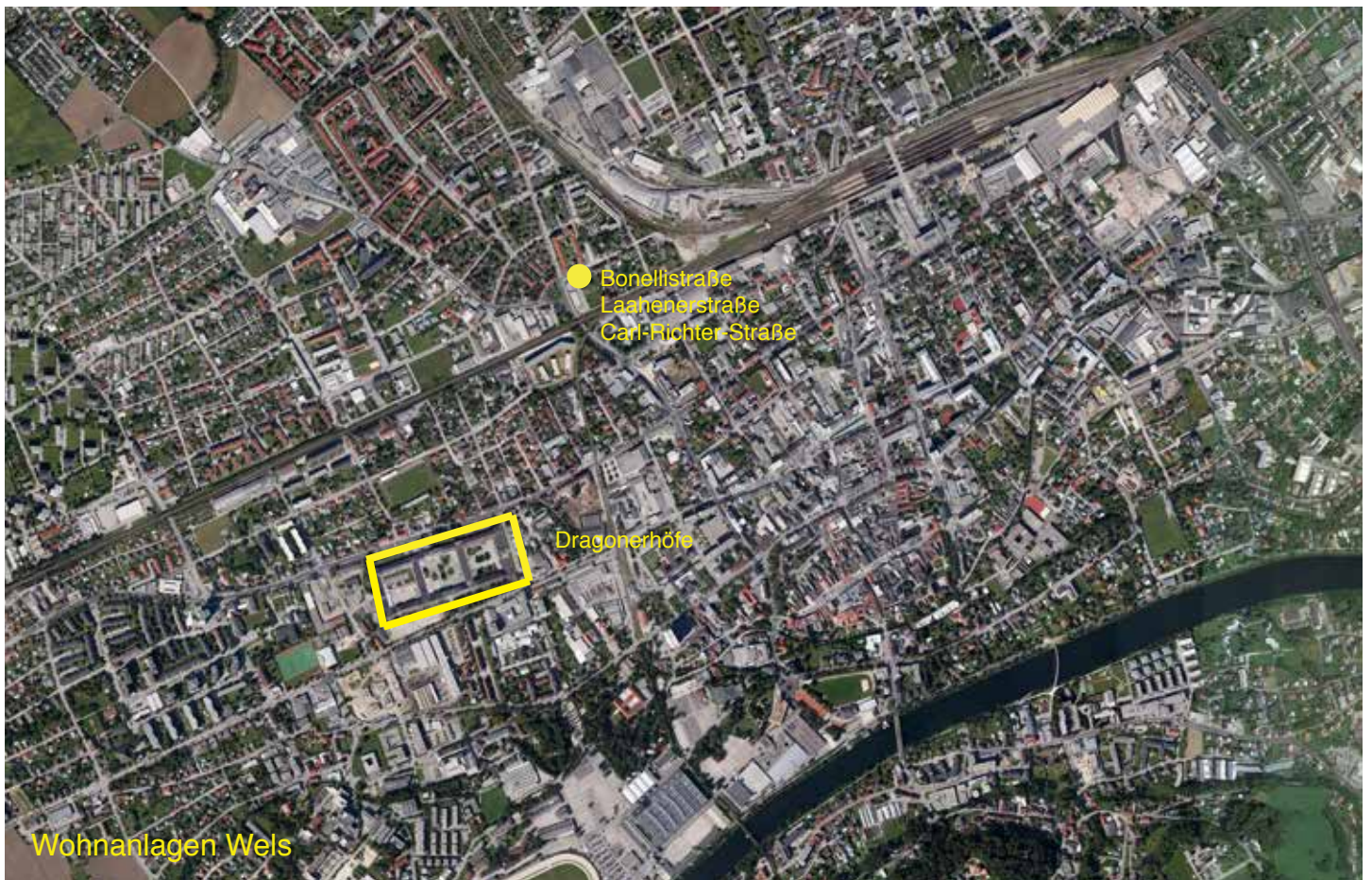


Foto: Google Earth Pro; Lizenz WAG

In der Nähe

Zahlreiche Geschäfte und Nahversorger, Einkaufszentren, Shoppingcenter, Klein- und Mittel- sowie namhafte Industriebetriebe, Schulen, Kindergärten, Banken, Post, Apotheke, Ärzte, umfangreiche Gastronomie, Welldorado Freibad, Hallenbad und Sauna, Kunsteisbahn, Skaterhalle, Tiergarten Wels, Zoo Schmieding, Welios Science Center, Veranstaltungen, kulturelle Angebote, Bus und Zug, und vieles mehr finden Sie in und rund um Wels.



Über Uns

Seit 75 Jahren ist die WAG, Oberösterreichs größter Wohnungsanbieter, in den Bereichen Wohnen, Bauen und Dienstleistungen rund um die Immobilie tätig. Von Miet- bis hin zu Eigentumswohnungen, Reihenhäuser in exklusiver Lage und Gewerbelokalen, bieten wir Ihnen ein breites und qualitativ hochwertiges Angebot. Als WAG-Kunde genießen Sie zahlreiche Vorteile: die Baubetreuung liegt komplett in unserer Hand und Sie haben einen verlässlichen und kompetenten Ansprechpartner.

Team

WELS – Wohnteam 5

Kontakt:

Mörikestraße 6

4025 Linz

Tel. 050 / 338 6005

Fax 050 / 338 333

E-Mail: wohnen5@wag.at

Kundenzentrum WAG

Mörikeweg 6, 4025 Linz

Tel. 050/338-0

E-Mail: kundenzentrum@wag.at

WWW.WAG.AT

