

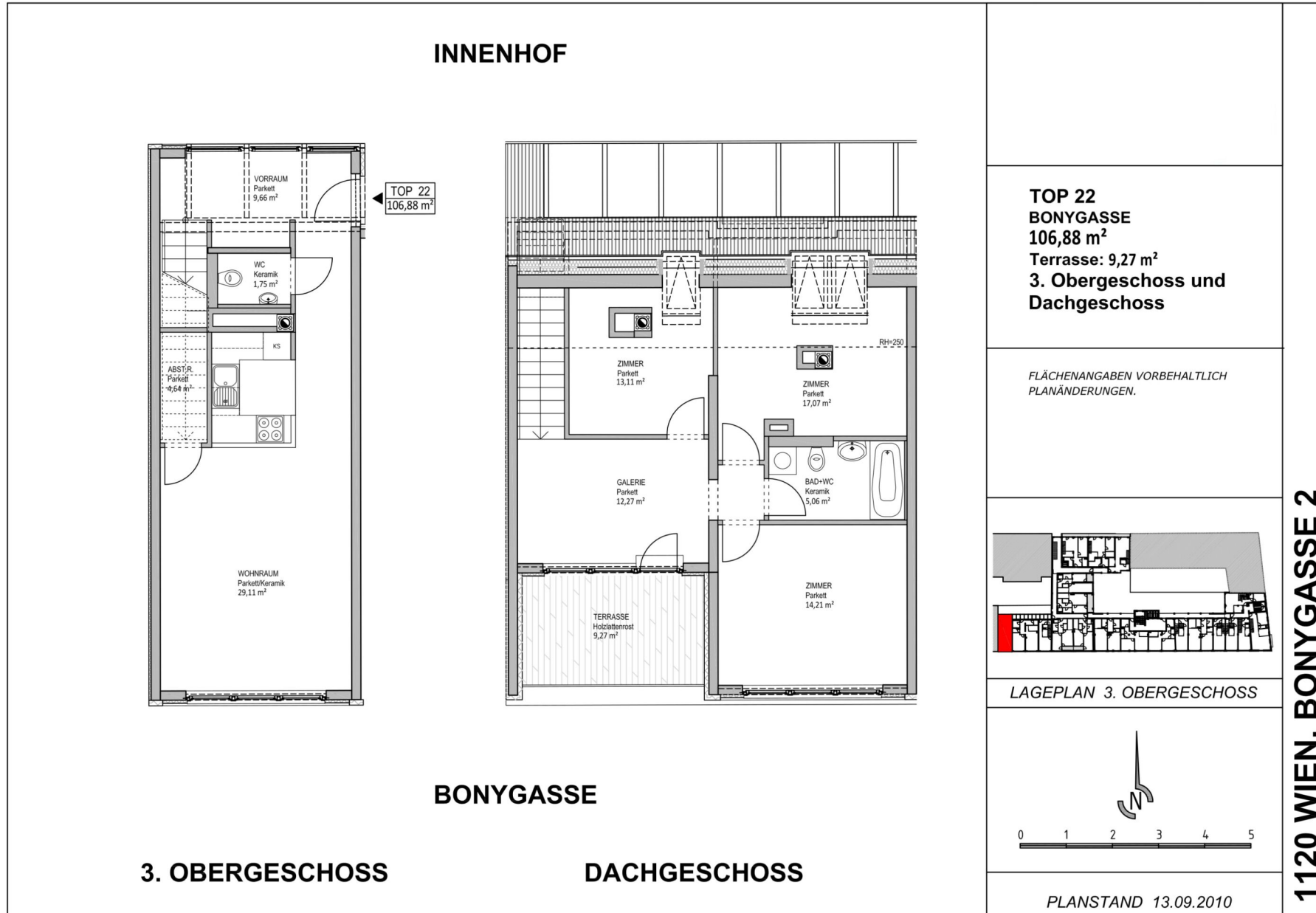


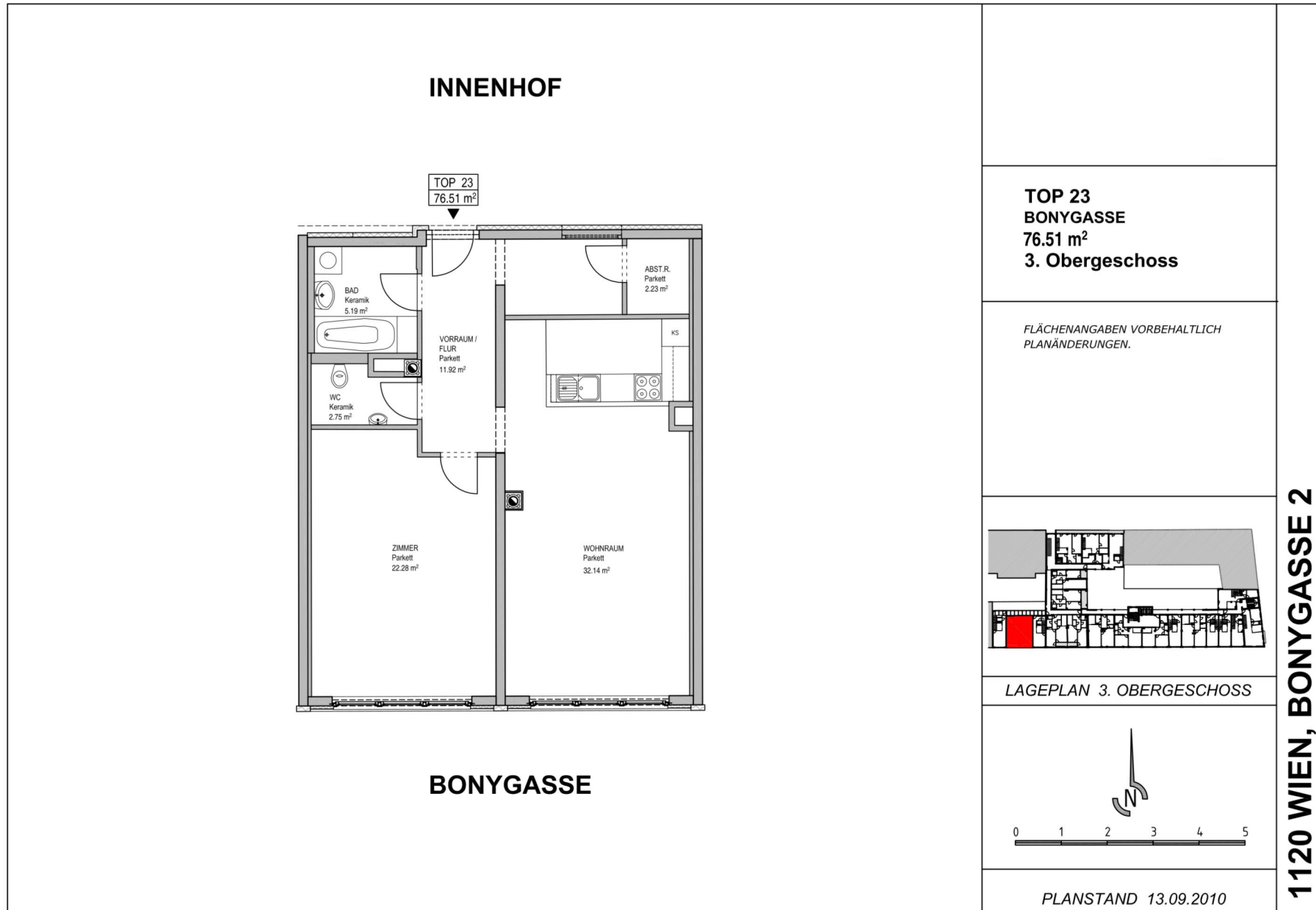
# Ihre EHL Planmappe

Bonygasse 2-8, 1120 Wien

Wir leben  
Immobilien.

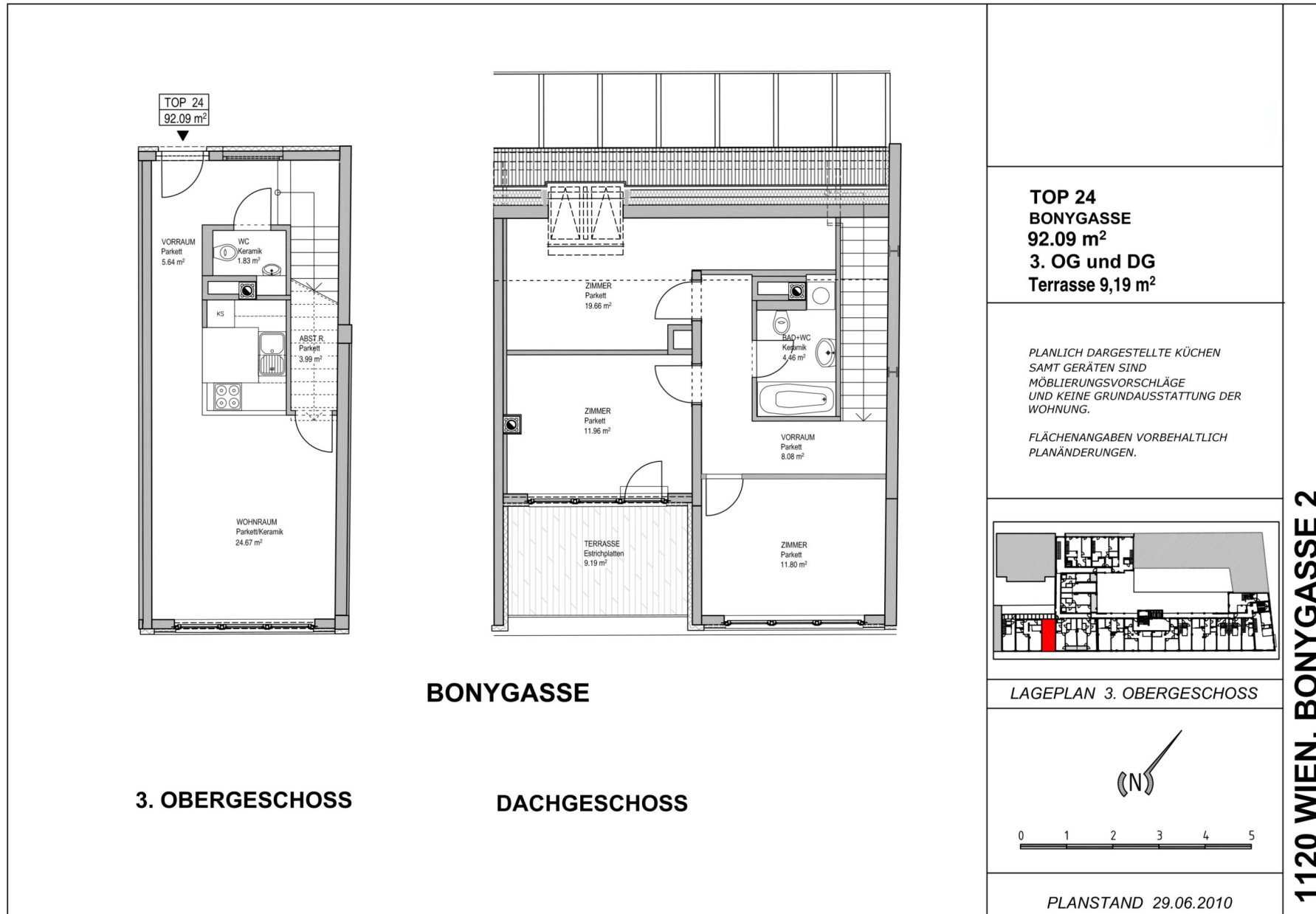


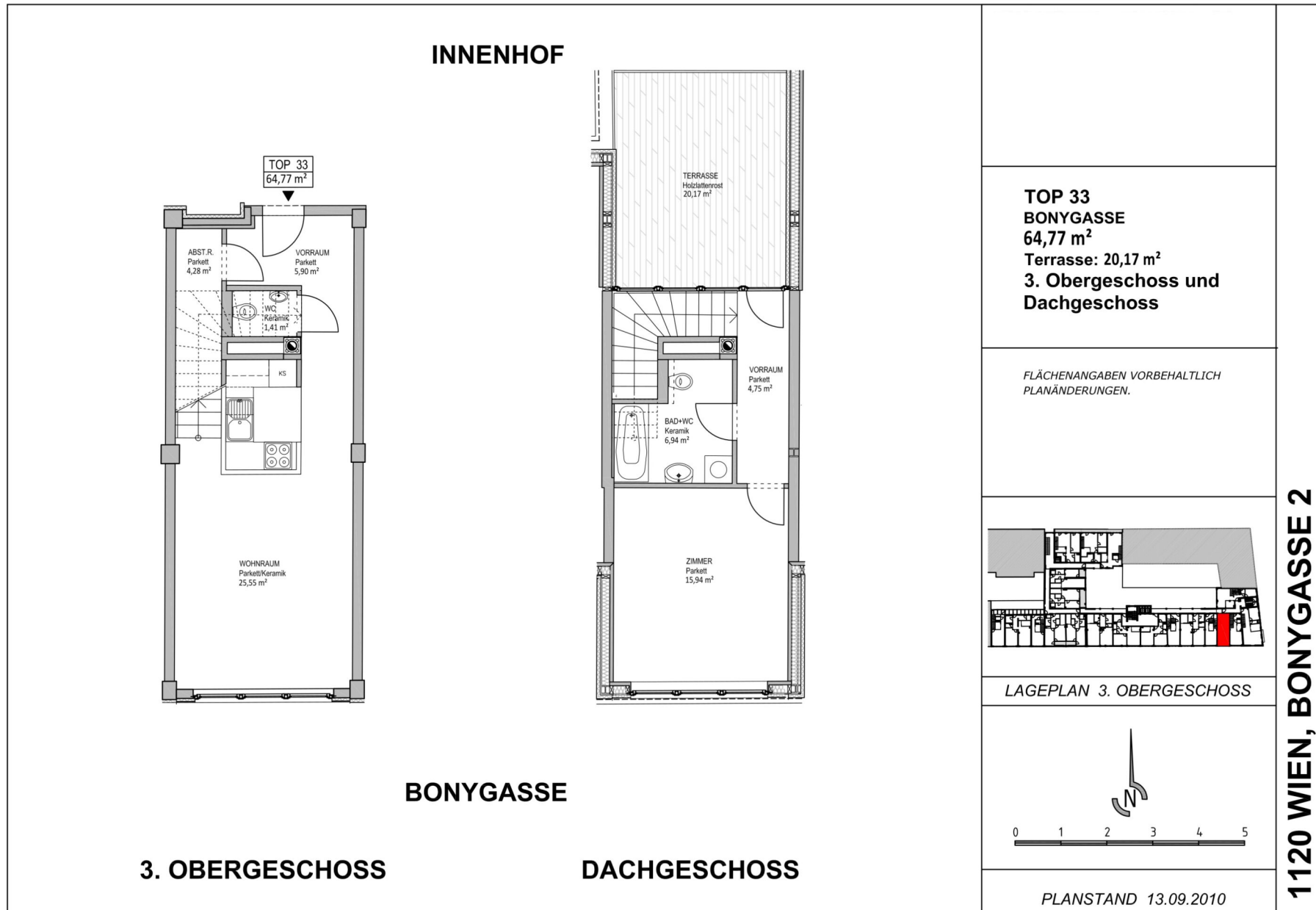




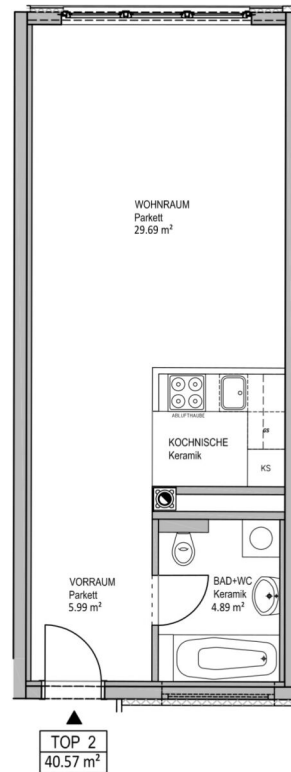
2 ZIMMER 78,72 m<sup>2</sup> WOHNFLÄCHE

KAUFPREIS EIGENNUTZER: € 389.000,00, ANLEGER: € 389.000,00



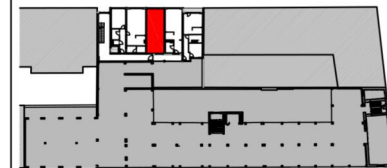


### HILSCHERGASSE

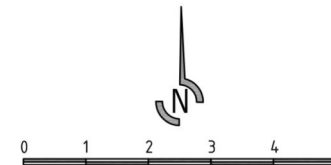


**TOP 2**  
**HILSCHERGASSE**  
**40.57 m<sup>2</sup>**  
**Hochparterre**

*FLÄCHENANGABEN VORBEHALTLICH  
PLANÄNDERUNGEN.*



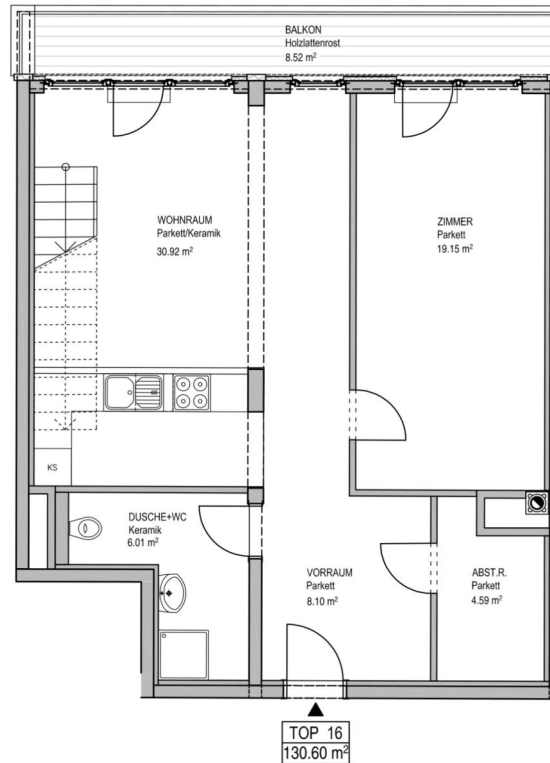
LAGEPLAN HOCHPARTERRE



PLANSTAND 13.09.2010

**1120 WIEN, BONYGASSE 2**

### HILSCHERGASSE



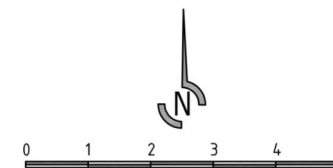
### 3. OBERGESCHOSS

**TOP 16 / OG3  
HILSCHERGASSE  
130.60 m<sup>2</sup>  
davon Loggia: 16.53 m<sup>2</sup>  
Balkon / OG3: 8.52 m<sup>2</sup>  
Terrassen / DG: 29.48 m<sup>2</sup>  
3. Obergeschoss und  
Dachgeschoss**

*FLÄCHENANGABEN VORBEHALTLICH  
PLANÄNDERUNGEN.*

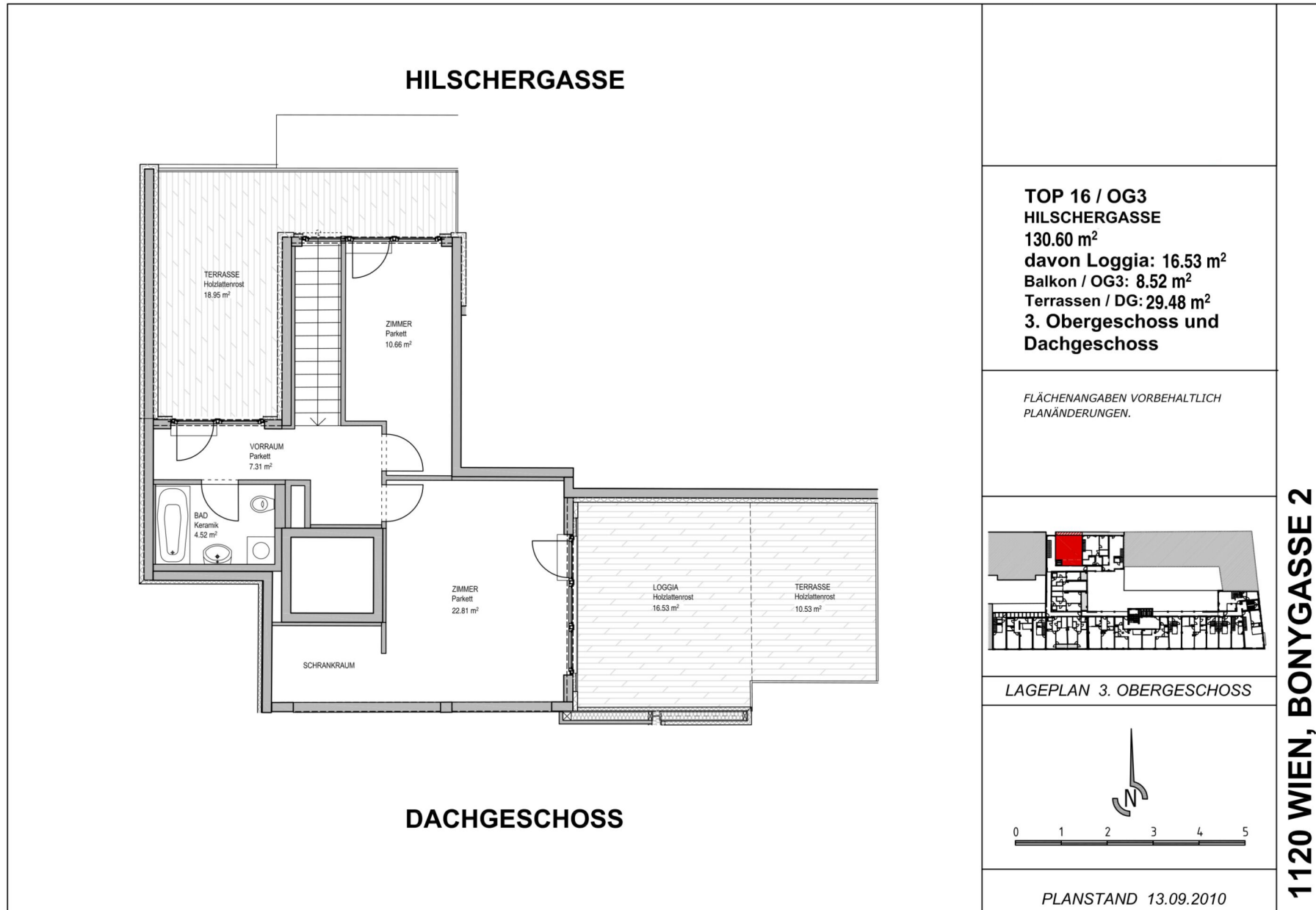


LAGEPLAN 3. OBERGESCHOSS



PLANSTAND 13.09.2010

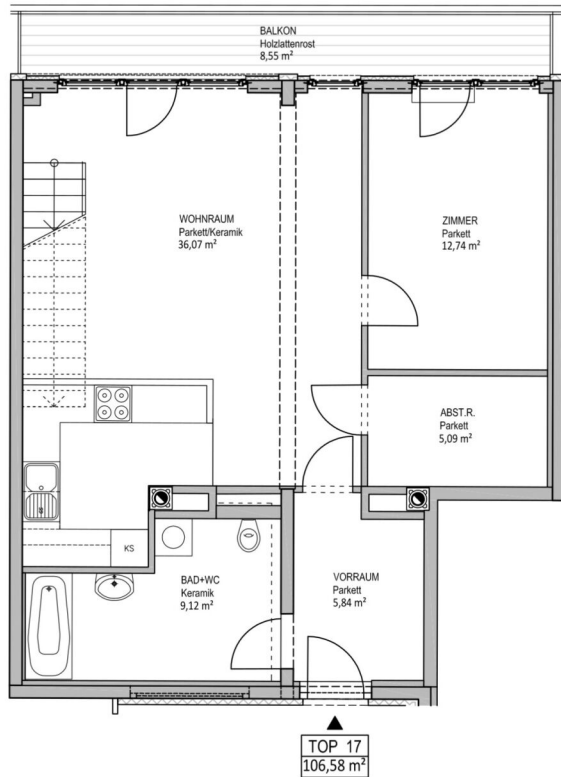
**1120 WIEN, BONYGASSE 2**



4 ZIMMER 114,07 m<sup>2</sup> WOHNFLÄCHE

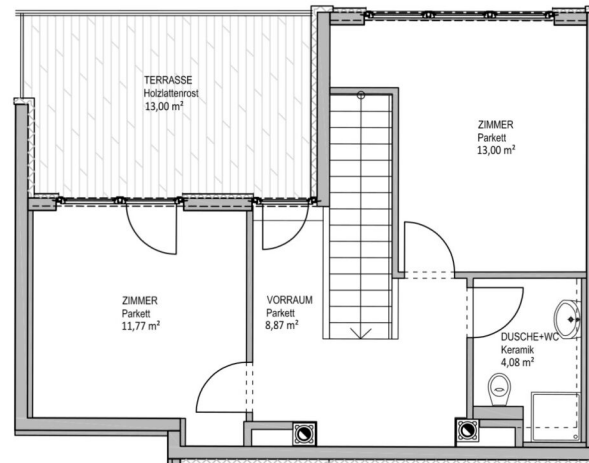
KAUFPREIS EIGENNUTZER: € 649.000,00, ANLEGER: € 649.000,00

**HILSCHERGASSE**



**INNENHOF**

**3. OBERGESCHOSS**



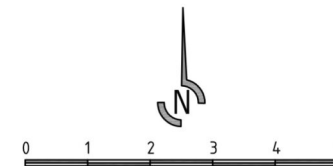
**DACHGESCHOSS**

**TOP 17  
HILSCHERGASSE  
106,58 m<sup>2</sup>  
Balkon / 3.OG: 8,55 m<sup>2</sup>  
Terrasse / DG: 13,00 m<sup>2</sup>  
3. Obergeschoss und  
Dachgeschoss**

*FLÄCHENANGABEN VORBEHALTLICH  
PLANÄNDERUNGEN.*



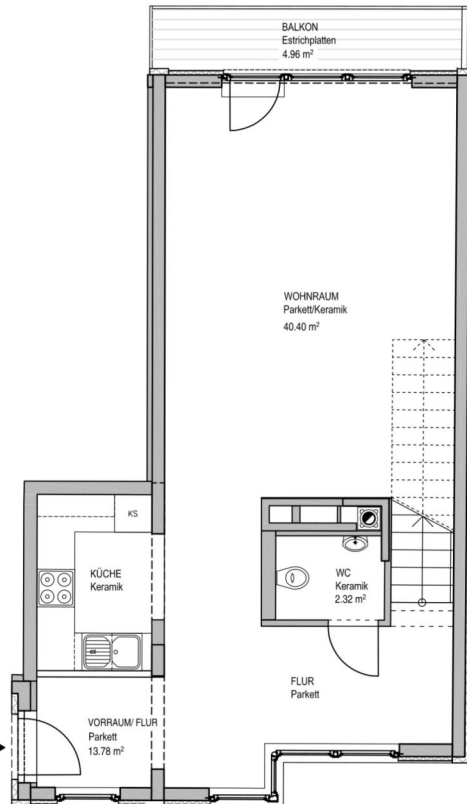
LAGEPLAN 3. OBERGESCHOSS



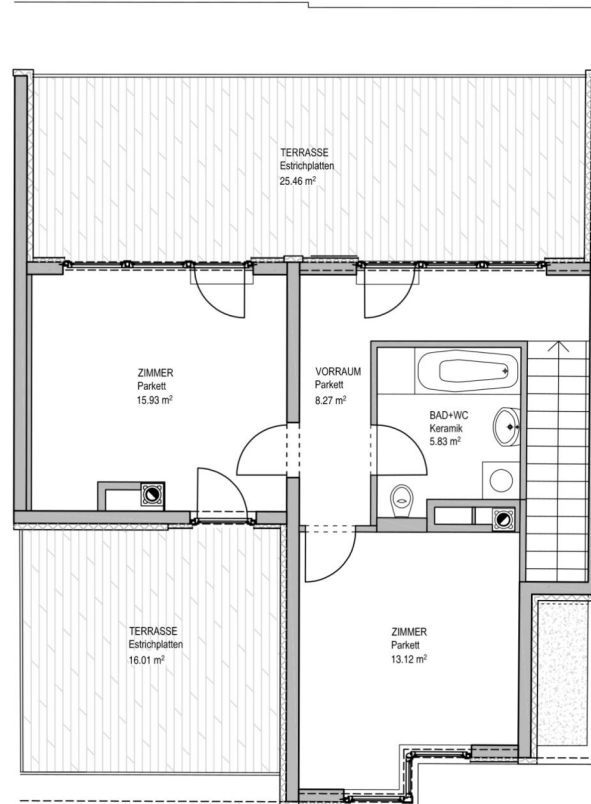
PLANSTAND 13.09.2010

**1120 WIEN, BONYGASSE 2**

**HILSCHERGASSE**



**3. OBERGESCHOSS**



**DACHGESCHOSS**

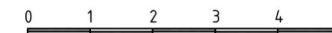
**TOP 18  
HILSCHERGASSE  
99.65 m<sup>2</sup>  
3. OG und DG**

*PLANLICH DARGESTELLTE KÜCHEN  
SAMT GERÄTEN SIND  
MÖBLIERUNGSVORSCHLÄGE  
UND KEINE GRUNDAUSSTATTUNG DER  
WOHNUNG.*

*FLÄCHENANGABEN VORBEHALTLICH  
PLANÄNDERUNGEN.*



**LAGEPLAN 3. OBERGESCHOSS**



PLANSTAND 29.06.2010

**1120 WIEN, BONYGASSE 2**

Unser Blick ist immer nach vorne gerichtet:

Die EHL-Immobiliengruppe lebt ihre Unternehmenswerte.  
Täglich. Kompetent. Engagiert. Leidenschaftlich.  
In allen Dienstleistungsbereichen.

Vermittlung	Wohnimmobilien	Anlageobjekte
Bewertung	Vorsorgewohnungen	Zinshäuser
Investment	Büroimmobilien	Betriebsliegenschaften
Asset Management	Einzelhandelsobjekte	Grundstücke
Market Research	Logistikimmobilien	Hotels

EHL Wohnen GmbH

Rathausstraße 1 | A-1010 Wien | T +43 1 512 76 90 | [wohnung@ehl.at](mailto:wohnung@ehl.at) | [wohnung.at](http://wohnung.at)



An alliance member of  
 **BNP PARIBAS**  
**REAL ESTATE**

Wir leben  
Immobilien.

